



Optimalizace vnitřních dispozic

Juraj Murín

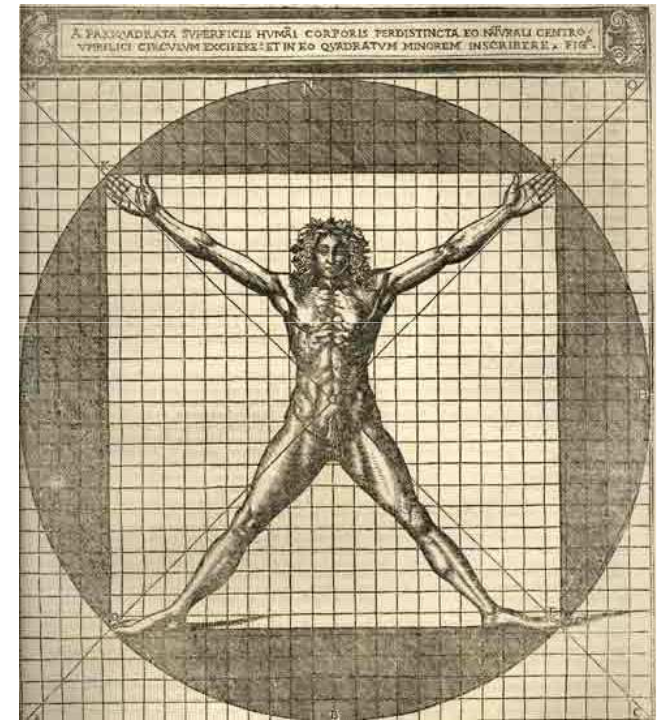
ředitel odboru Vývoje projektů Skanska Reality



Marcus Vitruvius Pollio (1. stol. př. n. l.)

Struktura stavby musí vykazovat 3 základní vlastnosti:

- Firmitas / trvanlivost
- Utilitas / užitečnost
- Venustas / krása



V současné terminologii architektonické dílo definuje:



- materiálově konstrukční řešení
- výtvarně estetické řešení



- provozně-funkční řešení
- dispoziční řešení

Co ovlivňuje dispozice?



urbanismus



světové strany

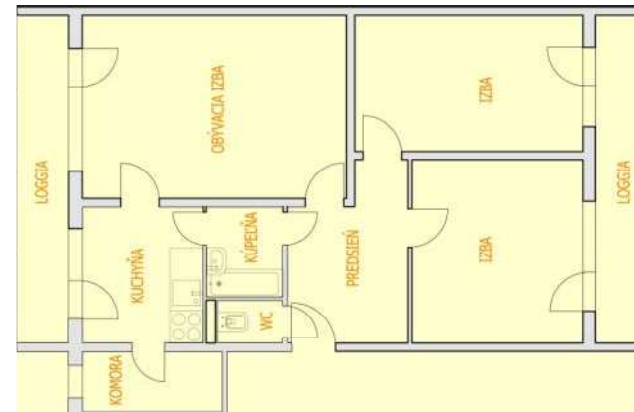
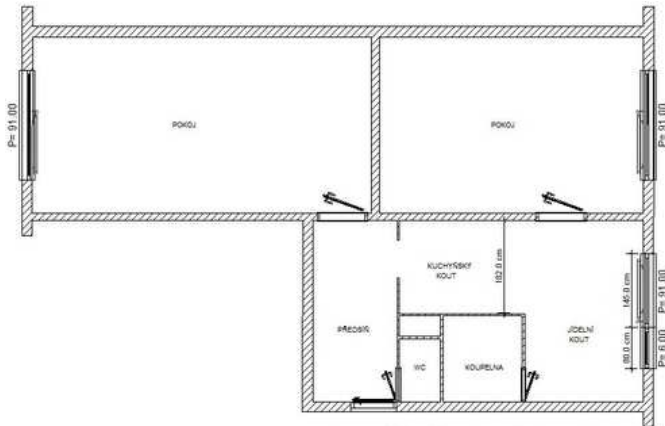


lokální program

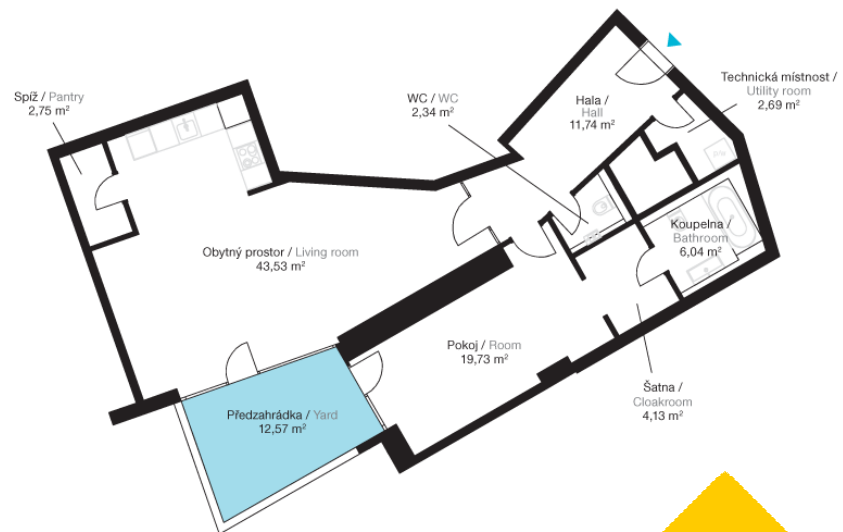


kulturně-spoločenské aspekty

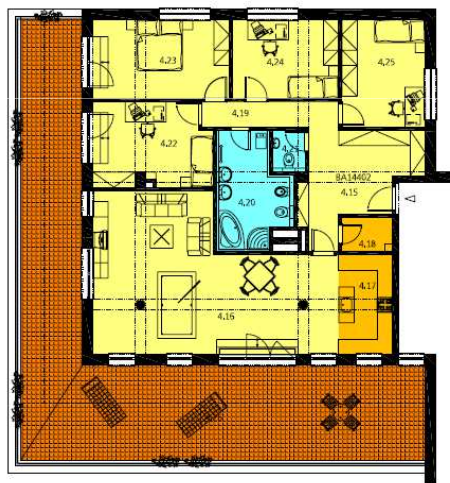
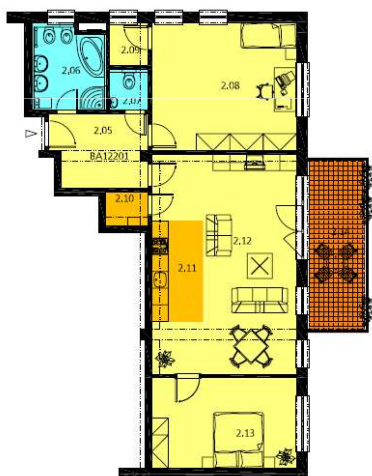
Panelová výstavba



90. léta



Předkrizové období



Z čeho vychází dispozice Skanska?



průzkumy



zkušenosti ze zahraničí



spolupráce s architekty



produkt

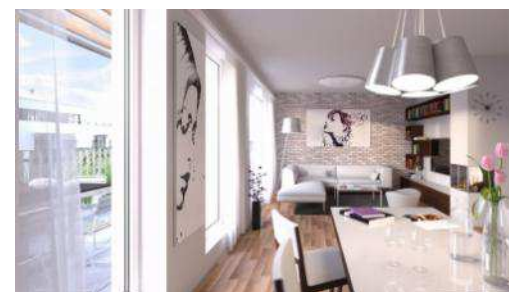
Aktuální dispozice Skanska

- projekt V Zahrádkách, Praha - Jarov



Aktuální dispozice Skanska

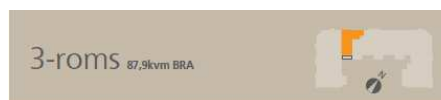
- projekt U cukrovaru, domy Elča a Emča, Praha - Modřany



Ukázky dispozic Skanska ve Skandinávii – Norsko



Seksjon 13, 2. etg.



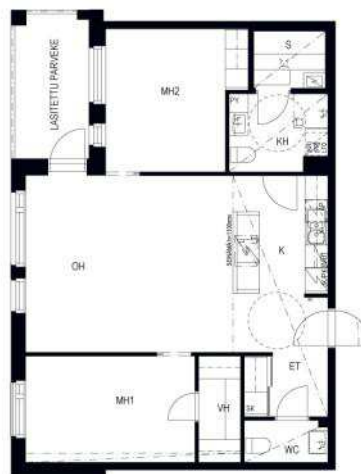
Seksjon 17, 3. etg.
Seksjon 21, 4. etg.



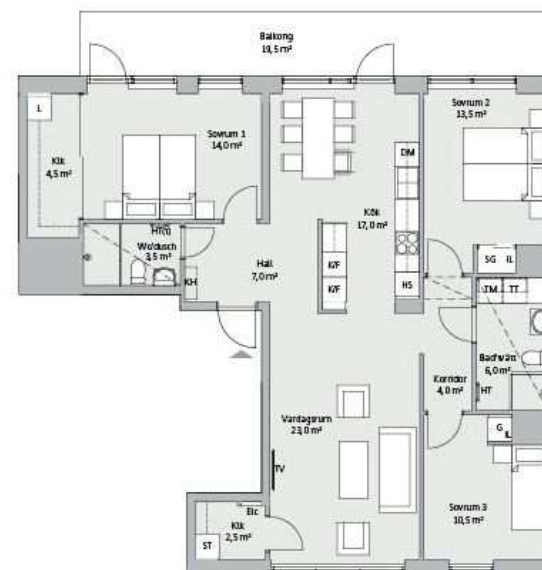
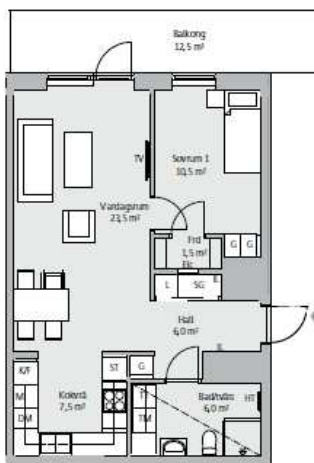
Seksjon 16, 2. etg.



Ukázky dispozic Skanska ve Skandinávii – Finsko



Ukázky dispozic Skanska ve Skandinávii – Švédsko



Ukázky dispozic Skanska – Švédsko (BoKlok)

