



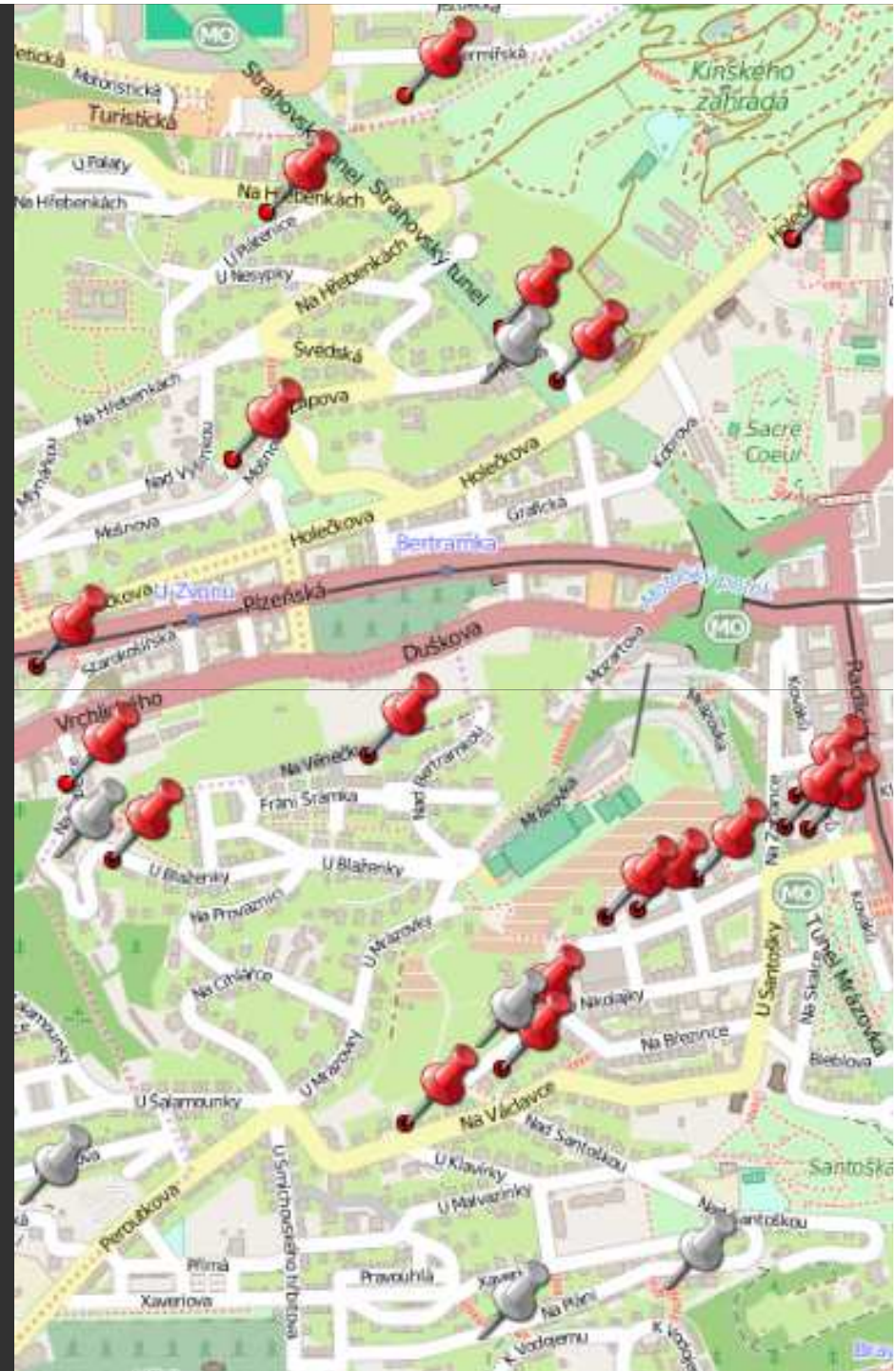
CENOVÁ MAPA prodejních cen

Cenová mapa prodejních cen

Představení webové aplikace

Miliony nemovitostí pro bydlení • Státisíce evidovaných prodejů • Desetitisíce nových transakcí každé čtvrtletí • Tisíce developerských projektů • Stovky lokalit • Všechna data a ceny z katastrů nemovitostí • Nyní vše v jediné aplikaci

Petr Hána – Deloitte



Cenová mapa prodejních cen

Vznik projektu a jeho cíle

- Idea vzniku „**Cenové mapy PC**“ se datuje do poloviny roku 2009 a navazuje na studii o dopadech finanční krize na trh nových bytů v České republice.
- Zveřejněná studie ukázala zkreslení cen nových nemovitostí na trhu, které vychází ze **subjektivního názoru na ceny nemovitostí** jak realitních kanceláří a developerů, tak i bank:
 - **Realitní kanceláře a developeři** prezentovali trhu tzv. „**nabídkové ceny**“.
 - **Banky**, pro poskytnutí hypotéky, následně vytvářely pojem „**obvyklé ceny**“.
- Současně studie odhalila **umocnění zkreslení** v období extrémních **výkyvů na trhu**:
 - **2006 až 2008** – „**příliš růžové brýle**“
uměle vytvořená poptávka zásahem státu (zvýšení DPH)
nabídkové ceny byly **nižší** než následné transakční
 - **2009** – **skokově „příliš černé brýle“**
obava z dopadů finanční krize
nabídkové ceny byly **vyšší** než následné transakční
- **Trh neměl k dispozici objektivní informace**



Cenová mapa prodejních cen

Vznik projektu a jeho cíle

- **Cena transakční** byla doposud k dispozici pouze **finančnímu úřadu a katastrálnímu úřadu**.
- Do současné doby nebylo možné **porovnat** skutečné, transakční ceny ani z hlediska lokalit, ani z hlediska porovnatelných standardů provedení nebo umístění bytů a bytových domů.
- Toto zjištění bylo příležitostí k **vytvoření nového nástroje pro objektivnější posuzování cen bytů**.

Hlavní cíle projektu:

- Poskytnout objektivní data pro porovnání dle:
 - **Skutečných cen**
 - Srovnatelných parametrů kvality – **standardů**
- **Kultivace** českého rezidenčního trhu

Časový harmonogram:

- Od 1.1.2014 specialisté (banky, developři)
- Od 1.7.2014 odborná veřejnost (znalci, realitní kanceláře, makléři)
- Od 9.2.2015 široká veřejnost

Cenová mapa prodejních cen

Co to je?

- „Cenová mapa prodejních cen“ je nově vytvořená webová aplikace pracující na základě:
 - kompletní pasportizace bytového fondu
 - databáze prodejních cen
 - standardů CULT
- Představuje **rozsáhlou databázi** obsahující souhrnné, veřejně dostupné informace o **lokality, projektech, bytech, cenách, standardech a vývojových trendech**.
- Zpracovává výhradně **oficiální údaje o skutečně provedených prodeji** (transakcích), které získává z veřejných zdrojů, zejména z **Katastrálních úřadů**.
- Je zaměřena na všechny hlavní části rezidenčního realitního trhu:



- **„Nové a zánovní“ byty v developerských projektech**, tedy byty postavené v nových bytových projektech od roku 1994 do současnosti.



- **„Ostatní“ bytová výstavba v bytových domech**, které jsou rozděleny na bytové jednotky.



- **Rodinné domy**

Cenová mapa PC je tvořena na základě:

- Katastrálních dat
- Statistických dat
- Technických údajů a mapových podkladů
- Interaktivních mapových vrstev
- Detailní analýzy jednotlivých bytových projektů

Cenová mapa prodejních cen

Pasportizace bytového fondu

CENOVÁ MAPA
prodejních cen

Mapa Reporty Můj profil O cenové mapě Kontakty

Vyhledávání

BYTOVÝ AREÁL MRÁZOVKA 2

Developer	V INVEST
Počet bytových jednotek	169
Období realizace	2000

Získat report

Základní mapa
 Letecká mapa
 Cyklo mapa
 Dopravní mapa
 Katastrální mapa
 Adresní mapa

Legenda

Cenová mapa prodejních cen

Pasportizace bytového fondu

CENOVÁ MAPA
prodejních cen

Mapa Reporty Můj profil O cenové mapě Kontakty

Vyhledávání

SMÍCHOV - Č.P. 2615

Typ budovy	Cihlový dům
Počet bytových jednotek	10

Získat report

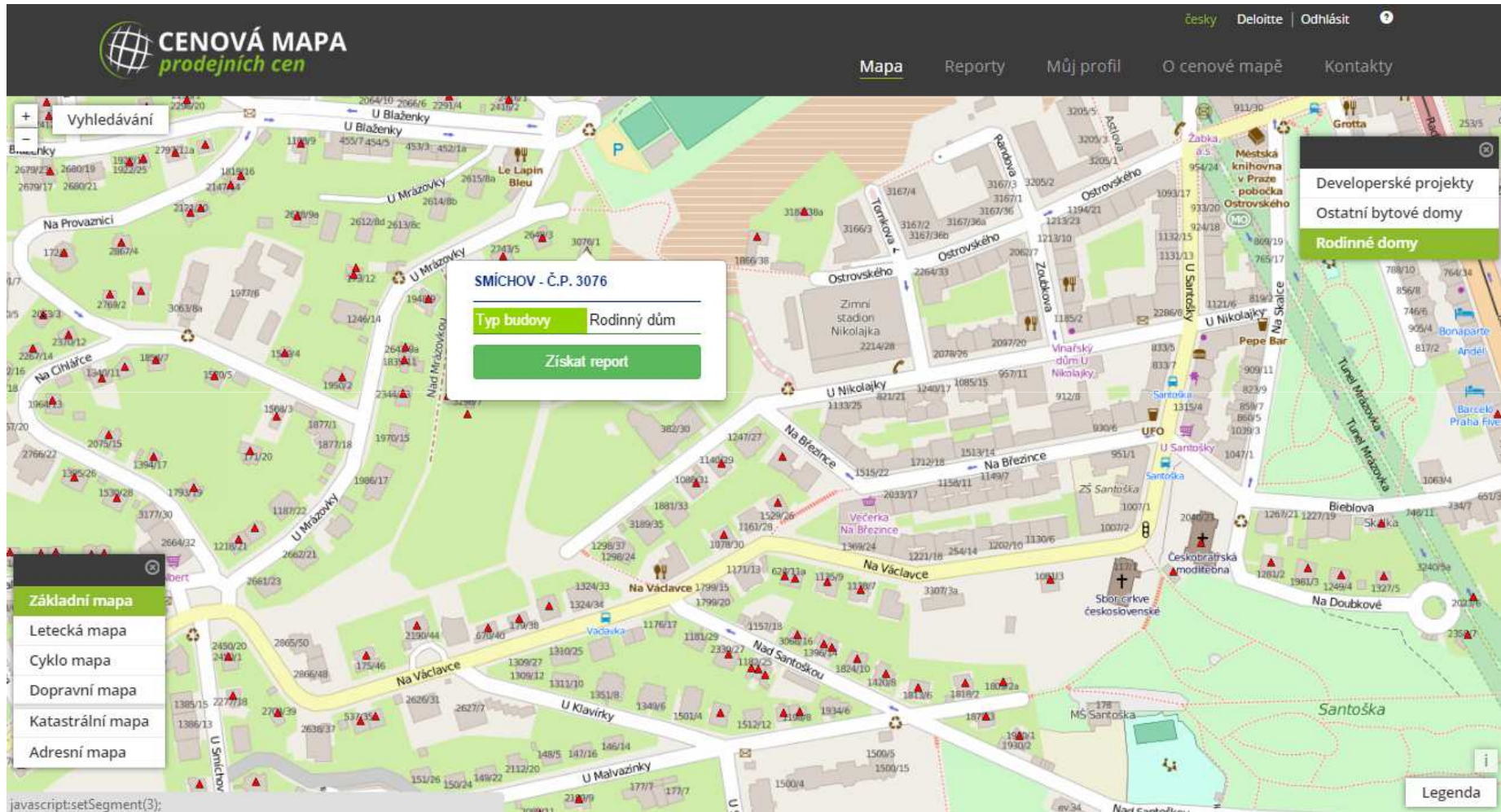
Základní mapa
Letecká mapa
Cyklo mapa
Dopravní mapa
Katastrální mapa
Adresní mapa

Legenda

Developerské projekty
Ostatní bytové domy
Rodinné domy

Cenová mapa prodejních cen

Pasportizace bytového fondu



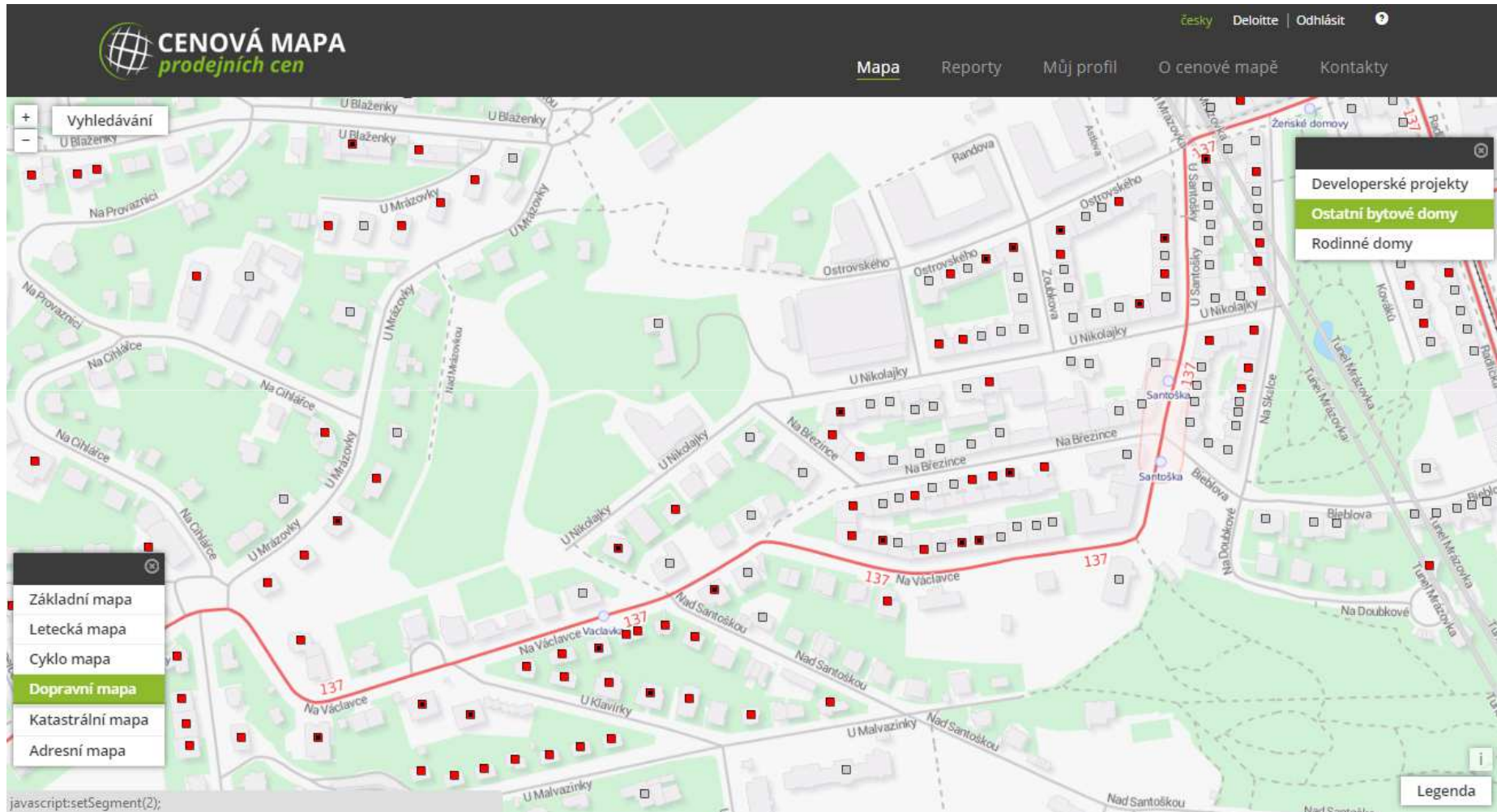
Cenová mapa prodejních cen

Mapové listy – Ortofotomapa

The screenshot displays the 'CENOVÁ MAPA prodejních cen' website interface. The main content is an aerial photograph (orthophoto) of a residential area with several red pushpins indicating property locations. The website features a dark header with the logo and navigation links: 'Mapa', 'Reporty', 'Můj profil', 'O cenové mapě', and 'Kontakty'. A search bar is located in the top left corner. On the right side, there is a dropdown menu with options: 'Developerské projekty', 'Ostatní bytové domy', and 'Rodinné domy'. On the left side, another dropdown menu shows map styles: 'Základní mapa', 'Letecká mapa' (highlighted), 'Cyklo mapa', 'Dopravní mapa', 'Katastrální mapa', and 'Adresní mapa'. A 'Legenda' button is visible in the bottom right corner. A small code snippet 'javascript:setSegment(1);' is visible at the bottom left of the map area.

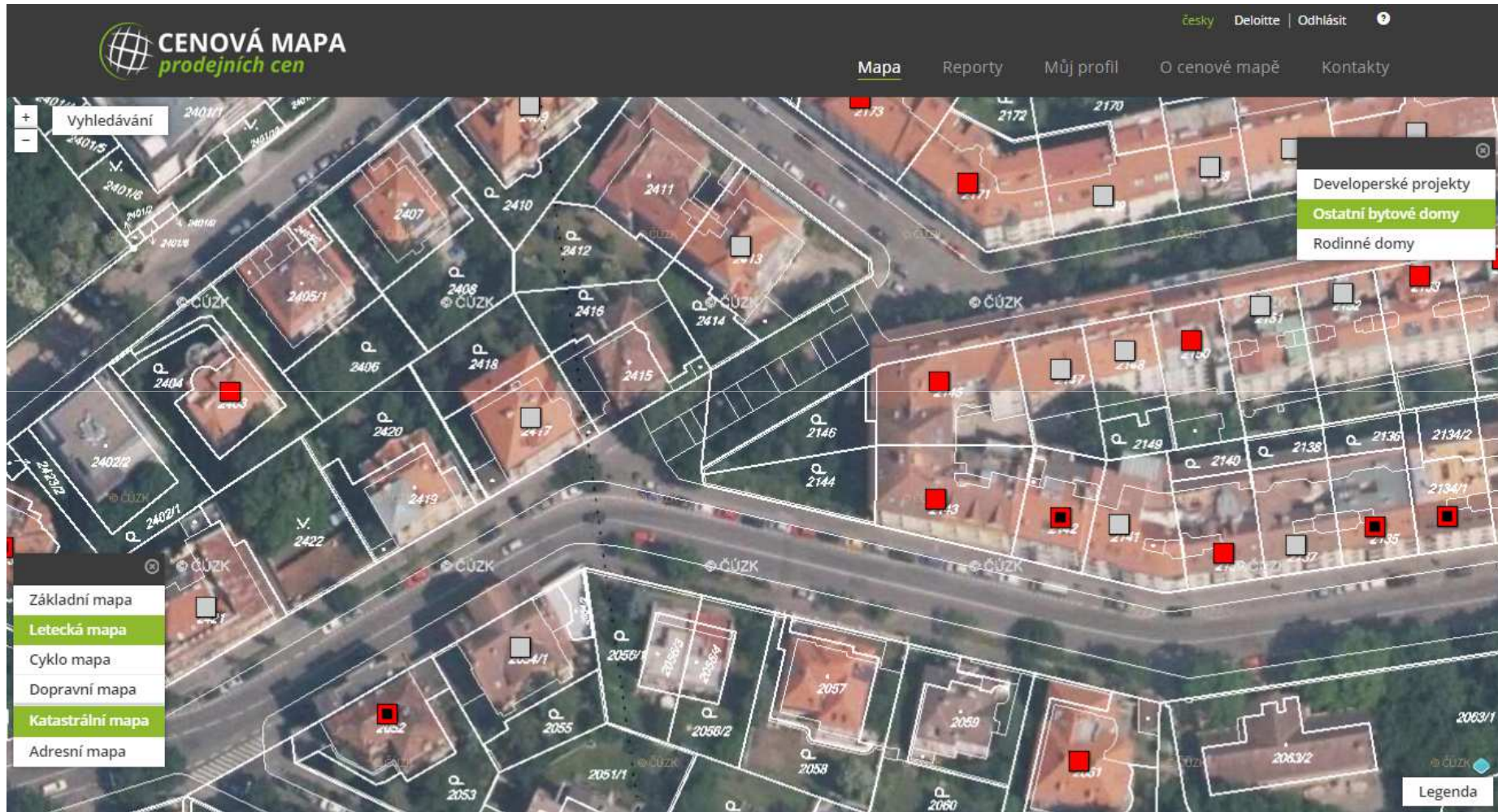
Cenová mapa prodejních cen

Mapové listy – Dopravní mapa



Cenová mapa prodejních cen

Mapové vrstvy – Katastrální mapa



Cenová mapa prodejních cen

Mapové vrstvy – Adresní mapa

The screenshot displays a web application interface for a real estate price map. At the top left, the logo reads "CENOVÁ MAPA prodejních cen". The top navigation bar includes "Mapa", "Reporty", "Můj profil", "O cenové mapě", and "Kontakty". On the right, there are links for "česky", "Deloitte", and "Odhlásit".

The main map area shows an aerial view of a residential neighborhood with numerous red square markers indicating property prices. Many markers are accompanied by text labels such as "Smíchov č.p. 1807/25 Na Březince 15000" or "Smíchov č.p. 1078/30 Na Václavce 15000".

On the left side, there is a search bar labeled "Vyhledávání" and a vertical menu with the following options: "Základní mapa", "Letecká mapa", "Cyklo mapa", "Dopravní mapa", "Katastrální mapa", and "Adresní mapa" (which is currently selected and highlighted in green).

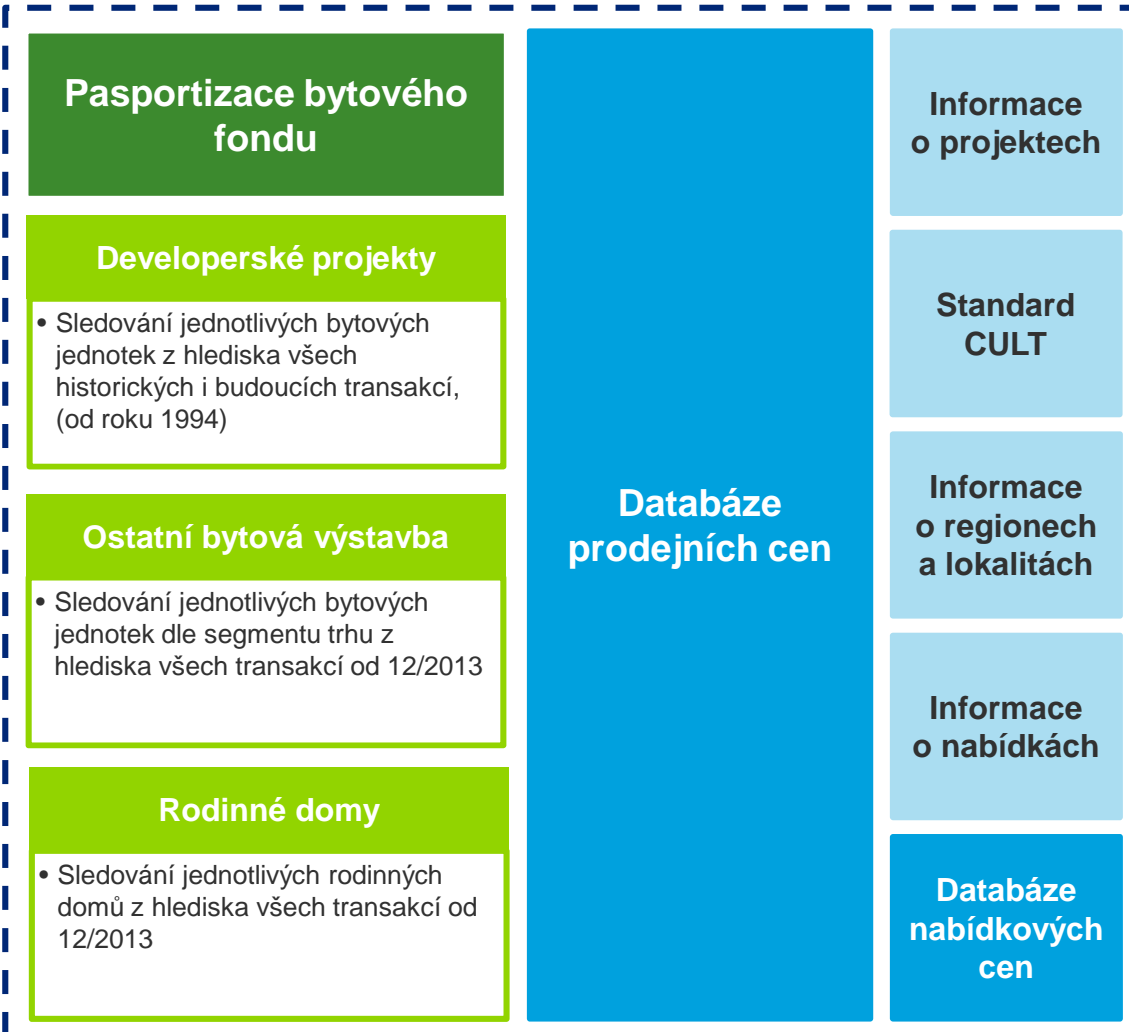
On the right side, there is a legend titled "Legenda" and a dropdown menu with the following options: "Developerské projekty", "Ostatní bytové domy" (highlighted in green), and "Rodinné domy".

At the bottom left, a small code snippet is visible: `javascript:setOverlayLayer(layerCUZKAadresy);`

Cenová mapa prodejních cen

Základní schéma cenové mapy

Databáze



Mapové podklady



Analytické nástroje



Přehledové reporty



Cenové reporty



Reporty standardů



Trendové reporty



Reporty zástav, developerů, atd.

Cenová mapa prodejních cen

Regionální zaměření

- **Okresy a města implementovaná od 31.7.2014:**
 - Praha,
 - Středočeský kraj – Mladá Boleslav, Kladno, Beroun, Benešov
 - Brno,
 - Ostrava,
 - Plzeň,
 - Hradec Králové,
 - Pardubice,
 - Liberec,
 - Ústí nad Labem,
 - České Budějovice,
 - Olomouc.
- **V průběhu roku 2015 dojde k doplnění:**
 - Zlín,
 - Jihlava,
 - Karlovy Vary,
 - Okres Praha-východ,
 - Okres Praha-západ.

Cenová mapa prodejních cen

Současnost

- **Specialisté**
 - Banky, stavební spořitelny, developeři, investiční firmy
 - V ostrém provozu od 1.1.2014
 - Analytický multifunkční nástroj – sada 90 reportů
 - Časová licence nebo platba „per KLIK“
- **Odborná veřejnost**
 - Soudní znalci, realitní kanceláře, hypoteční makléři, poradenské firmy
 - V ostrém provozu od 1.7.2014
 - Obchodní nástroj/nástroj pro oceňování – sada 40 reportů
 - Platba „per KLIK“ nebo paušálním tarifem
- **Široká veřejnost**
 - Kdokoli
 - Spuštěno od 9.2.2015
 - Informační nástroj – sada vybraných cenových, přehledových a trendových reportů
 - Platba „per KLIK“ – E-shop

Cenová mapa PC je trvale inovována:

- Aktualizace projektů a dat
- Vyžádané mapové vrstvy
- Nové funkcionality
- Nové nápady
- Nová propojení dat

Časový harmonogram:

- Od 1.1.2014 - **spuštěno** specialisté (banky, developeři)
- Od 1.7.2014 - **spuštěno** odborná veřejnost (znalci, realitní kanceláře, makléři)
- Od 9.2.2015 - **spuštěno** široká veřejnost

Cenová mapa prodejních cen E-shop ČÚZK

Nahlížení do katastru nemovitostí
🔍 🛒 ?

Parcela
Stavba
Jednotka
Právo stavby
Řízení
Mapa
LV
Kat. území

Informace o stavbě

Stavba:	č.p. 2638
Obec:	Praha I5547821
Část obce:	Smíchov (400301)
Katastrální území:	Smíchov I7290511
Číslo LV:	3382
Stavba stojí na pozemku:	p.č. 1796
Typ stavby:	budova s číslem popisným
Způsob využití:	bytový dům

Koupit el. listinu

- [Výpis v KN \(LV\)](#)
Cena 50,- Kč/Ad.
- [Částečný výpis v KN \(LV\)](#)
Cena 50,- Kč/Ad.
- [Informace o stavbě](#)
Cena 50,- Kč/Ad.

Vymezené jednotky

[2638/1](#), [2638/2](#), [2638/3](#), [2638/4](#), [2638/5](#), [2638/6](#), [2638/7](#), [2638/8](#), [2638/9](#), [2638/10](#), [2638/11](#), [2638/12](#), [2638/13](#), [2638/14](#), [2638/15](#), [2638/16](#), [2638/17](#), [2638/18](#), [2638/19](#), [2638/20](#), [2638/21](#), [2638/22](#), [2638/23](#), [2638/24](#), [2638/25](#), [2638/101](#), [2638/102](#), [2638/103](#), [2638/104](#), [2638/105](#), [2638/106](#), [2638/107](#), [2638/108](#), [2638/109](#)

+ Informace z RÚIAN

Vlastníci, jiní oprávnění

Vlastnické právo	Podíl
Bytové družstvo VÁCLAVKA 37, Na Václavce 2638/37, Smíchov, 15000 Praha	2861/113494
Fenclová Štěpánka, Pískova 1959/38, Stodůlky, 15500 Praha 5	10909/226988
SJM Hábl Václav a Háblová Jana,	8869/226988

Objednávka sestav
?

Košík

Objednávka číslo: 67729

[Zrušit objednávku](#)

Pol.	Název	Parametry	Platnost dat	Cena	Akce
1.	Výpis z katastru	Katastrální území Smíchov, 729051; List vlastnictví 3382	12.11.2014 15:55:02	250,- Kč	✘
Celková cena sestav:				50,- Kč	Hlavní obsah stránky

Nahlížení do KN

Potvrdit objednávku

Cenová mapa prodejních cen

E-shop

CENOVÁ MAPA
prodejních cen

česky | Profil A | Odhlásit | 2 | 9

Mapa | Můj profil | O cenové mapě | Kontakty

Vyhledávání

Pro získání ceny v okruhu nemovitosti vyberte jakýkoliv symbol.
Pro získání ceny konkrétní nemovitosti hledejte tečku v symbolu nemovitosti.

Developerské projekty
Ostatní bytové domy
Rodinné domy

Základní mapa
Letecká mapa
Cyklo mapa
Dopravní mapa
Katastrální mapa
Adresní mapa

SMÍCHOV - Č.P. 2616

Typ budovy	Cihlový dům
Počet bytových jednotek	14

Získat report

Legenda

Cenová mapa prodejních cen

E-shop

CENOVÁ MAPA prodejních cen

Vyhledávání Pro získání ceny v okruhu Pro získání ceny konkrétně

Výběr reportu

Developerské projekty Ostatní bytové domy Rodinné domy

Cena bytů v okruhu od budovy

Report Vám přehledně v tabulkách zobrazí průměrné ceny a mediány (střední hodnoty) cen jednotlivých dispozic (velikostí) bytů dostupných ve zvoleném typu budov a ve vybraném okruhu (možno zvolit 0,5 nebo 1 km). Zobrazeny budou jen dispozice na kterých proběhla nějaká prodejní transakce od 1.12.2013

Cena reportu 81,82 Kč bez DPH (99,00 Kč s DPH)

Získat report Ukázka reportu

Cena bytů v rámci budovy

Report Vám přehledně v tabulkách zobrazí průměrné ceny a mediány (střední hodnoty) cen jednotlivých dispozic (velikostí) bytů v rámci zvolené budovy. Zobrazeny budou jen dispozice na kterých proběhla nějaká prodejní transakce od 1.12.2013

Cena reportu 81,82 Kč bez DPH (99,00 Kč s DPH)

Získat report Ukázka reportu

Základní mapa
Letecká mapa
Cyklo mapa
Dopravní mapa
Katastrální mapa
Adresní mapa

Profil | Odhlásit | 2 | 1

O cenové mapě Kontakty

Developerské projekty
Ostatní bytové domy
Rodinné domy

Legenda

Cenová mapa prodejních cen E-shop

CENOVÁ MAPA prodejních cen

Zobrazení reportu

Cena bytů v rámci budovy

Report Vám přehledně v tabulkách zobrazí průměrné ceny a mediány (střední hodnoty) cen jednotlivých dispozic (velikosti) bytů v rámci zvolené budovy. Zobrazeny budou jen dispozice na kterých proběhla nějaká prodejní transakce od 1.12.2013

CO MI REPORT ZOBRAZÍ

Dostupné informace: 2 pokoje (42 - 66m²) - 1 transakce

CENA ZVOLENÉHO REPORTU

Cena bez DPH 82 Kč Cena s DPH 99 Kč Sazba DPH 21 %

PARAMETRY REPORTU

Katastrální pracoviště
Katastrální úřad pro Hlavní město Prahu
Katastrální území
Smíchov
Číslo popisné
2616
Měsíců do historie
12 měsíců
Dispozice bytu
Cena bytu (Kč)
Velikost bytu (m²)

[Přidat do košíku a zaplatit](#) [Přidat do košíku a pokračovat](#) [Zpět](#)

Mapa obsahuje menu: Vyhledávání, Základní mapa, Letecká mapa, Cyklo mapa, Dopravní mapa, Katastrální mapa, Adresní mapa. Další menu: Developerské projekty, Ostatní bytové domy, Rodinné domy. Legenda.

Cenová mapa prodejních cen

E-shop



česky ProfilA | Odhlásit

Mapa [Můj profil](#) O cenové mapě Kontakty

Košík

NÁKUP

1. Košík → 2. Souhrn platby → 3. Platba → 4. Stažení reportů

OBSAH NÁKUPNÍHO KOŠÍKU

Report	Parametry	Datum	Počet ks	Cena bez DPH (Kč)	Sazba DPH (%)	Částka DPH (Kč)	Cena s DPH (Kč)
Cena bytů v rámci budovy	Katastrální pracoviště: Katastrální úřad pro Hlavní město Prahu Katastrální území: Smíchov Číslo popisné: 2616 Měsíců do historie: Od počátku sledování cen – 1.12.2013 Dispozice bytu: Cena bytu (Kč): Velikost bytu (m²):	12.02.2015 12:20:05	1	81,82	21,00	17,18	99,00
Celkem			1	81,82		17,18	99,00

Souhlasím s všeobecnými obchodními podmínkami

Dokončit objednávku

Cenová mapa prodejních cen

Reporty



Adobe Acrobat
Document



Adobe Acrobat
Document

Byty v ostatních bytových domech
Cena bytů v rámci budovy

Informace o budově

Katastrální území	Dejvice
Číslo poplatné	2080
Typ budovy	Panelový dům
Počet bytů	40
Dostupné dispozice bytů	1 pokoj (do 41m ²) - 3 pokoje (67 - 86m ²)
Kraj	Hlavní město Praha
Okres / Obvod	Praha 6
Obec / Správní obvod	Praha 6
Městská část	Praha 6

Chcete zpět do mapy? Klikněte na obrázek...

[GPS 50°60'10.1016\"N 14°23'30.052824\"E](https://www.google.com/maps/place/50°60'10.1016\)

Výběrová kritéria

Měsíců do historie

Průměr cen bytů ve zvolené budově

Dispozice bytu	Průměr cen v Kč/m ²	Průměr celkových cen v Kč
3 pokoje (67 - 86m ²)	45 237 Kč/m ²	3 400 000 Kč

Medián (střední hodnota) cen bytů ve vybrané budově

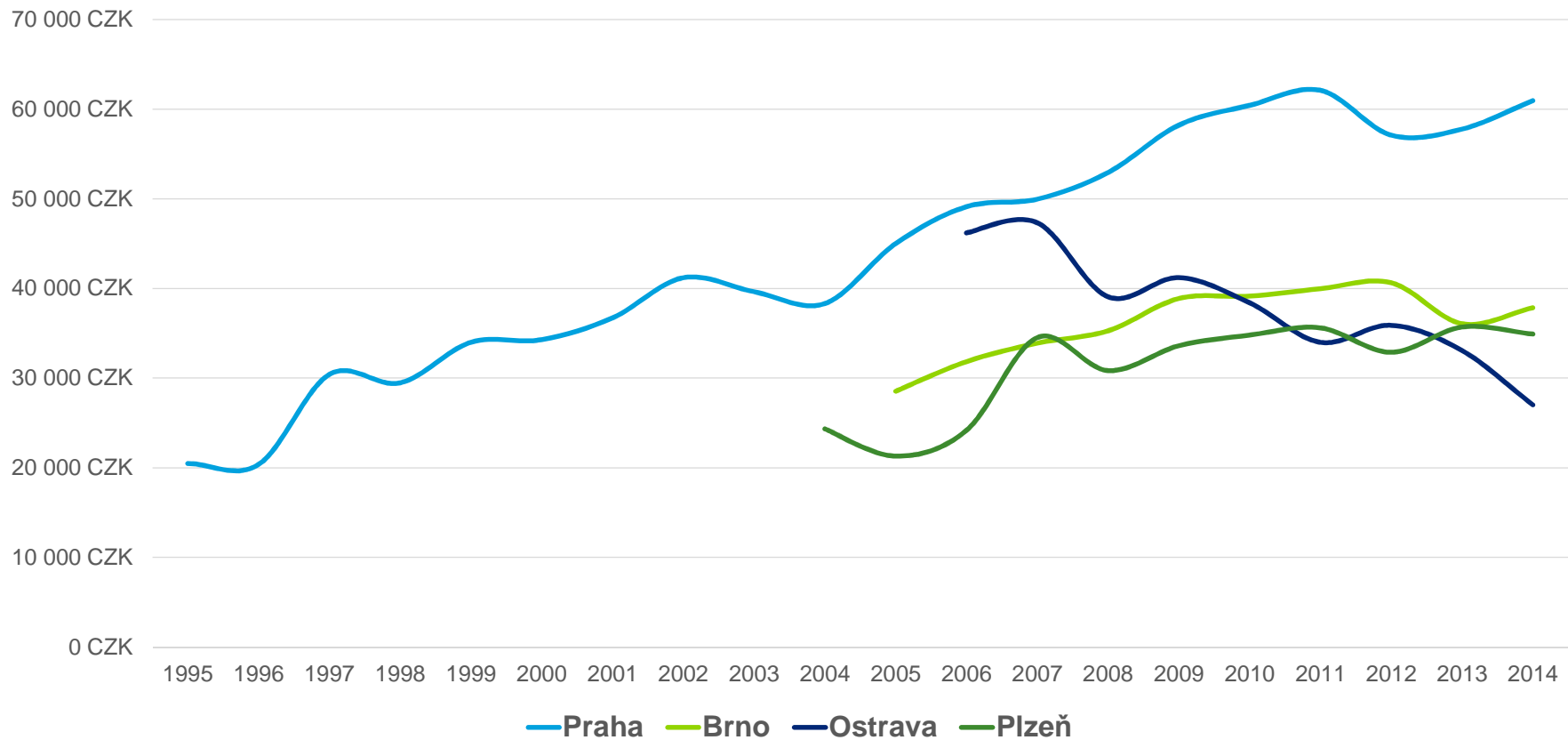
Dispozice bytu	Medián cen v Kč/m ²	Medián celkových cen v Kč
3 pokoje (67 - 86m ²)	45 237 Kč/m ²	3 400 000 Kč

Počet transakcí pro výpočet průměrů a mediánů

Dispozice bytu	Počet transakcí	Číslo bytů
3 pokoje (67 - 86m ²)	1	0,4

Cenová mapa prodejních cen

Vývoj průměrných prodejních cen – byty v developerských projektech



Cenová mapa prodejních cen

Detailní informace o každém projektu ve stejné struktuře



Rezidenční park Na Vackově Praha 3

TERMÍN KOLAUDACE: PRVNÍ ČTVRTLETÍ 2012

ÚROKOVÉ SAZBY O 1% NIŽŠÍ OPROTI STANDARDNÍ TRŽNÍ NABÍDCE.

STOPROCENTNÍ HYPOTÉKA ZA CENU 85%.

PLNÁ OBČANSKÁ VYBAVENOST.

Lokalita už nyní poskytuje obyvatelům většinu standardních služeb, přesto ji čeká dynamický růst. Momentálně běží projektová příprava přestavby nákladového nádraží na nové centrum Prahy 3. Nebude zde chybět nákupní centrum, multikino a kompletní občanská vybavenost. Součástí plánu několika developerských společností je i výstavba kanceláří a bytů. Do budoucna se zde variantně uvažuje o stanici čtvrté linky metra „D“. Ostatně si poslechněte, jak žijí lokalitu vnímají architekti projektu.

Představujeme vám první etapu projektu aResidence.

Nejen prostředím, ale i umístěním v celém rezidenčním parku je jako stvořená pro rodiny s dětmi nebo páry, které se nechtějí vzdát výhod, které poskytuje blízkost centra, ale zároveň chtějí bydlet v klidné lokalitě.

Více info na www.aResidence.cz

lokalita	Praha 3	počet bytových jednotek	124
Dispozice	2+kk, 3+kk, 4+kk	počet volných bytových jednotek	109
obytná plocha	46	počet etap	3
cena za m ²	69000	dokončení rezidenčního projektu	2012
termín dokončení	první čtvrtletí 2012		



Cenová mapa prodejních cen

Přehled aktualit trhu – Hlavní události trhu a hlavní změny v ceně

- 15.10.2014 Metrostav Development **zveřejní ceny** projektu **NA VACKOVĚ- 2.etapa**
- 30.9.2014 Projekt **Quadrio** oslavil svou **kolaudaci** slavnostním sázením stromů
- 30.9.2014 Na trh **vstupuje** nový rezidenční projekt **Tulipa Třebešín**
- 26.9.2014 Projekt **SMART** byty hlásí prodej první stovky bytů
- 26.9.2014 CENTRAL GROUP **zahájil prodej** poslední etapy projektu **Javorová čtvrť**
- 17.9.2014 V Nových Chabrech se **rozjíždí prodej** bytů ve **Nové Chabry- 3 etapa**
- 15.9.2014 Skanska **zahájila prodej** poslední etapy projektu **Milíčovský háj**
- 28.8.2014 Společnost FIM Group představila luxusní Penthouse v **Paláci Dlouhá**
- 26.8.2014 Druhá etapa projektu **2Barevné Letňany** čeká na své obyvatele-**dokončeno**
- 3.8.2014 Daramis Group nabízí 152 nových bytů v projektu **Nad Motolským Hájem II**
- 3.8.2014 První budova největšího českého pasivního projektu má za sebou **hrubou stavbu-Park Hloubětín**
- 3.8.2014 Druhá fáze projektu společnosti BCD Group představila **vzorový byt**-bydlení **Zahrady Nad Rokytkou II**
- 31.7.2014 Bytový areál **Residence Garden Tower** na Žižkově **postaví Metrostav**
- 27.7.2014 Novou budovu **Aviatica** v Praze staví pro Pentu společnost PSJ
- 18.7.2014 Byty v projektu **KOTI Hostivař II** prošly **kolaudací**
- 17.7.2014 Společnost JRD dokončila projekt **Vila Na Výsluní**, byty čekají na první majitele-**dokončeno**
- 11.7.2014 První etapa projektu **Ecocity Malešice** má za sebou **kolaudaci**
- 6.7.2014 Pražské projekty **CITY DECO a CITY ELEMENT** změnily svého majitele
- 30.6.2014 Skanska Reality **zahájila prodej** dvou bytových **viladomů v Modřanech**
- 23.6.2014 PSJ na Smíchově **dokončilo** projekt **Byty Anděl**-investorem je firma TILLY GROUP
- 14.6.2014 Skanska Reality **zahájila prodej** bytového domu **V Zahrádkách na Žižkově**
- 12.6.2014 EKOSPOL **zahájil prodej** druhé etapy projektu **Výhledy Barrandov**

ZDRAŽENÍ
Obchodní název projektu
Slunečný vršek III
Výhledy Barandov OBJEKT A
Viladomy Dubeč
Nad Motolským hájem 2
Britská čtvrť IV
Prosek Park V
Malý Háj III
Harfa Park VI-objekt -N
Aurora projekt
Bydlení Vidoule
Byty Bílá Hora
Prosek Park VI
Nové Chabry-byty B
U Panského dvora-D
Panorama Kyje VI
Michelské zahrady
Nové Měcholupy VI
Slunečné terasy
Nad Rokytkou 4.etapa-OBJ-3-4-ZahradyII.
U cukrovaru-Elča, Emča
Harfa Park VI-OBJEKT P
Staromodřanská Rezidence

SLEVY
Obchodní název projektu
Liberty Building
Barrandov Hills II.ETAPA
Lochkov lofts
Rezidence U Lva
Rezidence Bělohorská
Javorová čtvrť-objekty E-F
Britská čtvrť V
Bydlení Světová
Přezletice rodinné domy
Čakovický park-III.Fáze-G,H
KOTI Braník
KOTI Hyacint Modřany-D,E,F
KOTI Green Motol
Zátiší Hodkovičky-DE
Rezidence Eliška
Rezidence Lesopark-I.ETAPA A-C
Rezidence Vltava
Mramorka-II.etapa-Obytný soubor Na Štěpánce-M1-2,L1-L2
Statek Šeberov
Byty Chlupáčova
Rezidence Rajská zahrada
Rezidence U Smetanky

Cenová mapa prodejních cen

Vývoj prodejů – Prodeje a neprodeje červenec/ srpen 2014

PRODÁNO	Počet bytů	Podíl
EKOSPOL a.s.	120	15,58%
Skanska a.s.	116	15,06%
Finep CZ a.s.	78	10,13%
Daramis Group	40	5,19%
YIT	33	4,29%
Trigema	28	3,64%
JRD	25	3,25%
CENTRAL GROUP, a.s.	25	3,25%
BCD GROUP- BROOME END WELLINGTON	19	2,47%
Omikron Group a.s.	16	2,08%
CRESTYL real estate, s.r.o.	16	2,08%
SIDI PRAGUE	14	1,82%
Geosan Development a.s.	14	1,82%
KORTA Prague, a.s.	12	1,56%
M&K Development, a.s.	12	1,56%
Landia	11	1,43%

CELKEM PRODÁNO 770 JEDNOTEK

VRÁCENO	Počet bytů
CENTRAL GROUP, a.s.	-4
Bretton s.r.o.	-3
RSJ Private Equity	-3
CODECO, a.s.	-2
CRESTYL	-2
YBF	-1
GENIUS LOCI Developer	-1
Avestus Capital Partners	-1
Professionals.cz	-1
Břevnov Invest s.r.o.	-1
ATC Development a.s.	-1

CELKEM VRÁCENO 20 JEDNOTEK

Cenová mapa prodejních cen

Nové příležitosti – Nové projekty od června 2014

25 PROJEKTŮ, 2 714 BYTŮ

Developer-Obchodní firma/název	Obchodní název projektu	Katastrální území- Městská část	Počet bytů	Zahájení prodeje	Zahájení stavby	Dokončení výstavby	Nastěhování
BM Develop s.r.o.	V Jehličí	Krč	32	VII.14	XI.14	V.16	V.16
Finep CZ a.s.	Bydlení Nad Přehradou III	Hostivař	50	VII.14	X.14	III.16	VII.16
Landia	Rajský vrch- byty	Černý Most	46	VI.14	X.14	V.16	VIII.16
CENTRAL GROUP, a.s.	Rezidence Garden Towers	Žižkov	682	IX.14	IV.14	V.16	IX.16
EKOSPOL a.s.	Výhledy Barandov OBJEKT B	Barrandov	131	VI.14	X.14	IV.16	VIII.16
Skanska a.s.	U cukrovaru-Elča, Emča	Modřany	48	VI.14	XI.14	VI.16	VIII.16
CRESTYL	4blok	Vršovice	210	VI.14	X.14	III.16	VI.16
Euro Development	Rodinné domy-Jahodnice	Hostavice	0	VI.14	IX.14	III.16	VII.16
Finep CZ a.s.	RD Britská čtvrť I	Stodůlky	23	VI.14	IX.14	III.16	VII.16
BCD GROUP- BROOME END WELLINGTON	Nad Rokytkou 4.etapa-OBJ-5-7- ZahradyII.	Vysočany	130	VI.14	IX.14	III.16	VII.16
M&K Development, a.s.	Čakovický park-III.Fáze-N	Čakovice	84	VII.14	I.15	VIII.16	XI.16
Omikron Group a.s.	Staromodřanská Rezidence	Modřany	83	VII.14	XI.14	V.16	IX.16
CTR group	Atrium Kobylisy	Kobylisy	143	VII.14	XI.14	V.16	VIII.16
CTR group	Panorama PRAŽAČKA	Žižkov	28	VIII.14	XI.14	V.16	IX.16
AFI Europe	TULIPA TŘEBEŠÍN	Strašnice	175	IX.14	XII.14	VII.16	X.16
Finep CZ a.s.	Kaskády Barandov VI-E	Barrandov	66	IX.14	XII.14	VI.16	X.16
Finep CZ a.s.	Rodinné domy Štěrboholy II	Štěrboholy	0	VI.14	VIII.14	III.16	VII.16
SPS	Terasy Šmukýřka	Košíře	17	VIII.14	IX.14	XII.15	III.16
CENTRAL GROUP, a.s.	Javorová čtvrť objekty A-B	HorníMěcholupy	163	IX.14	VIII.14	XII.15	IV.16
CENTRAL GROUP, a.s.	Javorová čtvrť objekty C-D	HorníMěcholupy	189	IX.14	VI.14	X.15	II.16
Zelený Zličín s.r.o.	Zelený Zličín	Zličín	154	VIII.14	XI.14	V.16	IX.16
APV INVEST	Rezidence Lysolaje	Suchdol	10	X.14	IV.15	VII.16	XI.16
BCD GROUP- BROOME END WELLINGTON	Nad Rokytkou 4.etapa-OBJ-1-2- ZahradyII.	Vysočany	76	IX.14	III.15	IX.16	I.17
Star Group Ltd.	Nové Chabry-byty C	Nové Chabry	58	IX.14	XII.14	VI.16	X.16
Skanska a.s.	Milíčovský háj-Lesní	Háje	116	IX.14	I.15	VIII.16	X.16

Cenová mapa prodejních cen

Plánování kapacit – Projekty vstupující do KN od 6 do 12/2014

40 PROJEKTŮ, 2 151 BYTŮ

Developer-Obchodní firma/název	Obchodní název projektu	Katastrální území- Městská část	Počet bytů	Zahájení prodeje	Zahájení stavby	Dokončení výstavby	Nastěhování
Property Solutions s.r.o.	Jubileum House	Holešovice	106	VIII.12	XII.12	VI.14	IX.14
Geosan Development a.s.	Liberty Building	Nusle	118	IV.12	VIII.12	VII.14	IX.14
Engel East Europe N.V	Viladomy Veleslavín	Veleslavín	72	X.12	I.13	VIII.14	XII.14
Daramis Group	Sedmíkráska	Vysočany	155	VI.12	III.13	VIII.14	XII.14
Palmer Capital	Drahobejlova	Libeň	86	II.12	VII.12	VIII.14	XII.14
Daramis Group	Nad Motolským hájem 2	Motol	152	V.12	VII.12	VII.14	XII.14
Trigema	2Barevné Letňany-II.ETAPA	Letňany	48	V.13	VII.13	VIII.14	X.14
EKOSPOL a.s.	Nové Měcholupy IV	HorníMěcholupy	202	XI.12	III.13	VIII.14	XI.14
EKOSPOL a.s.	Panorama Kyje III	Kyje	72	IX.12	XII.12	VI.14	X.14
SATPO	Na Malvazinkách	Smíchov	68	IX.12	XII.12	VIII.14	XII.14
Finep CZ a.s.	Britská čtvrť IV	Stodůlky	137	IV.12	VII.12	VI.14	IX.14
Finep CZ a.s.	Britská čtvrť V	Stodůlky	96	XI.12	III.13	VII.14	XI.14
JRD	ECCOCITY- Malešice	Malešice	44	VIII.12	XI.12	VII.14	XI.14
JRD	Vila Na Výsluní	Strašnice	17	XI.12	II.13	VII.14	XI.14
BM Develop s.r.o.	SPIRITKA	Smíchov	13	XII.12	III.13	XI.14	II.15
Skanska a.s.	Jahodnice- 4.etapa, dům I	Hostavice	61	X.12	I.13	VII.14	X.14
BM Develop s.r.o.	Bydlení Světová	Palmovka	31	VII.13	X.13	VII.14	V.15
Moravská stavební-INVEST	Rezidence CHOLUPICEII.- I.FÁZE-RD	Cholupice	0	XII.12	IV.13	IX.14	I.15
Moravská stavební-INVEST	Bytový dům Letňany	Letňany	79	XI.12	III.13	VI.14	X.14
YIT	KOTI Hyacint Modřany-D,E,F	Modřany	142	III.13	VI.13	XI.14	III.15
YIT	KOTI Hostivař II.	Hostivař	38	XI.12	II.13	VII.14	XI.14
Trigema	2Barevné Letňany-III.ETAPA	Letňany	64	I.13	IV.13	IX.14	XI.14
ATC Development a.s.	Rezidence Nad Ryšánkou	Krč	19	III.13	VI.13	XI.14	III.15
CC Real - Lucemburská s.r.o	Luxemburk SKY	Vinohrady	18	XII.12	IV.13	IX.14	XII.14
RSJ Private Equity	Rezidence Zlatice par Vítkov	Žižkov	71	IV.13	VI.13	XI.14	XII.14
MS STAVEBNÍ s.r.o.	Malešická stráž-IV.ETAPA- E1 a B	Malešice	67	XI.12	III.13	VII.14	XI.14
CPI Group	Jižní Stráž	Březiněves	0	XI.12	III.13	VIII.14	XI.14
Kesnerka Living, s.r.o.	Kesnerka living	Smíchov	9	III.13	VI.13	VII.14	XI.14
Redot, s.r.o.	Residence Podstarkou	Michle	11	III.12	IV.13	IX.14	I.15
Mramorka s.r.o.	Mramorka-II.etapa-Obytný soubor Na Štěpánce-M1-2,L1-L2	Slivenec	22	XII.12	III.13	VIII.14	XII.14
Mramorka s.r.o.	Mramorka-II.etapa-Obytný soubor Na Štěpánce-ŘRD	Slivenec	0	I.13	V.13	X.14	I.15
EVROPA realitní kancelář	Byty Anděl Nový Smíchov	Smíchov	43	X.12	I.13	VI.14	X.14
KIT s.r.o.	Fastrova7	Břevnov	8	X.12	I.13	VI.14	X.14
Bretton s.r.o.	Rezidenční vila Višňová	Krč	21	III.13	VI.13	XI.14	XII.14
CPI Group	Rezidence Quadrio	Nové Město	18	VIII.12	XI.12	IX.14	I.15
CTR group	Výhledová rezidence	Hlubočepy	12	III.13	VI.13	XI.14	III.15
REGARD s.r.o.	Forest Hill-Bytový dům Na Pomezí	Jinonice	13	XI.12	III.13	VIII.14	XII.14
LUNA PROPERTY s.r.o.	Písničná rezidence Vrtilka-B-C	Písničky	0	III.13	VI.13	XI.14	III.15
NEXT DEVELOP- BERTURA DEV.	Bydlení na čtyřce-B	Újezd	18	VIII.13	I.13	VI.14	X.14
CENTRAL GROUP, a.s.	Pitkovice Májovková	Pitkovice	0	XII.12	III.13	VIII.14	XII.14

Společnost pro Cenové mapy ČR s.r.o.

Králodvorská 1086/14

110 00 Praha 1, Česká republika

info@cenovamapa.org

www.cenovamapa.org

© 2015 Společnost pro Cenové mapy ČR s.r.o.

