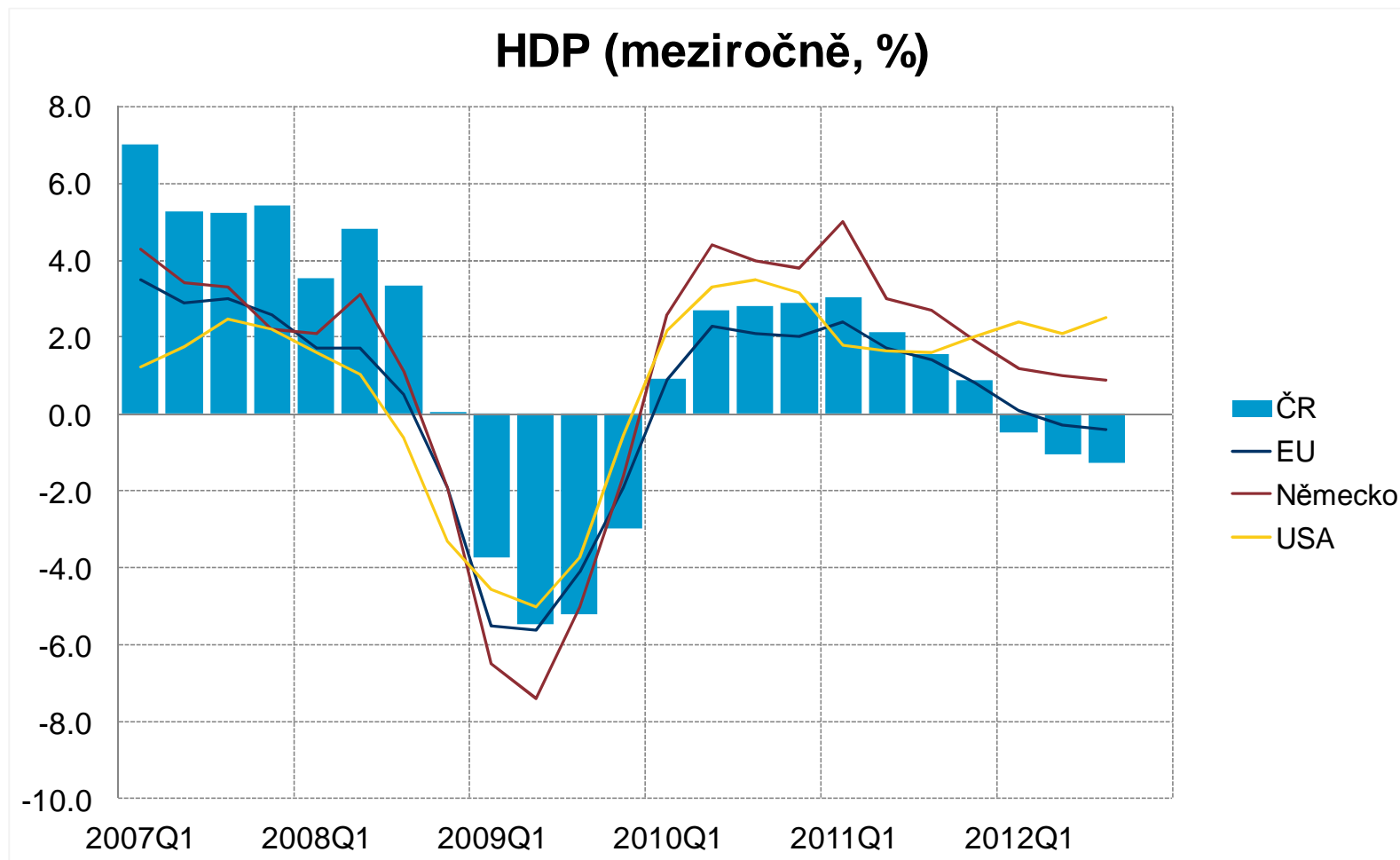
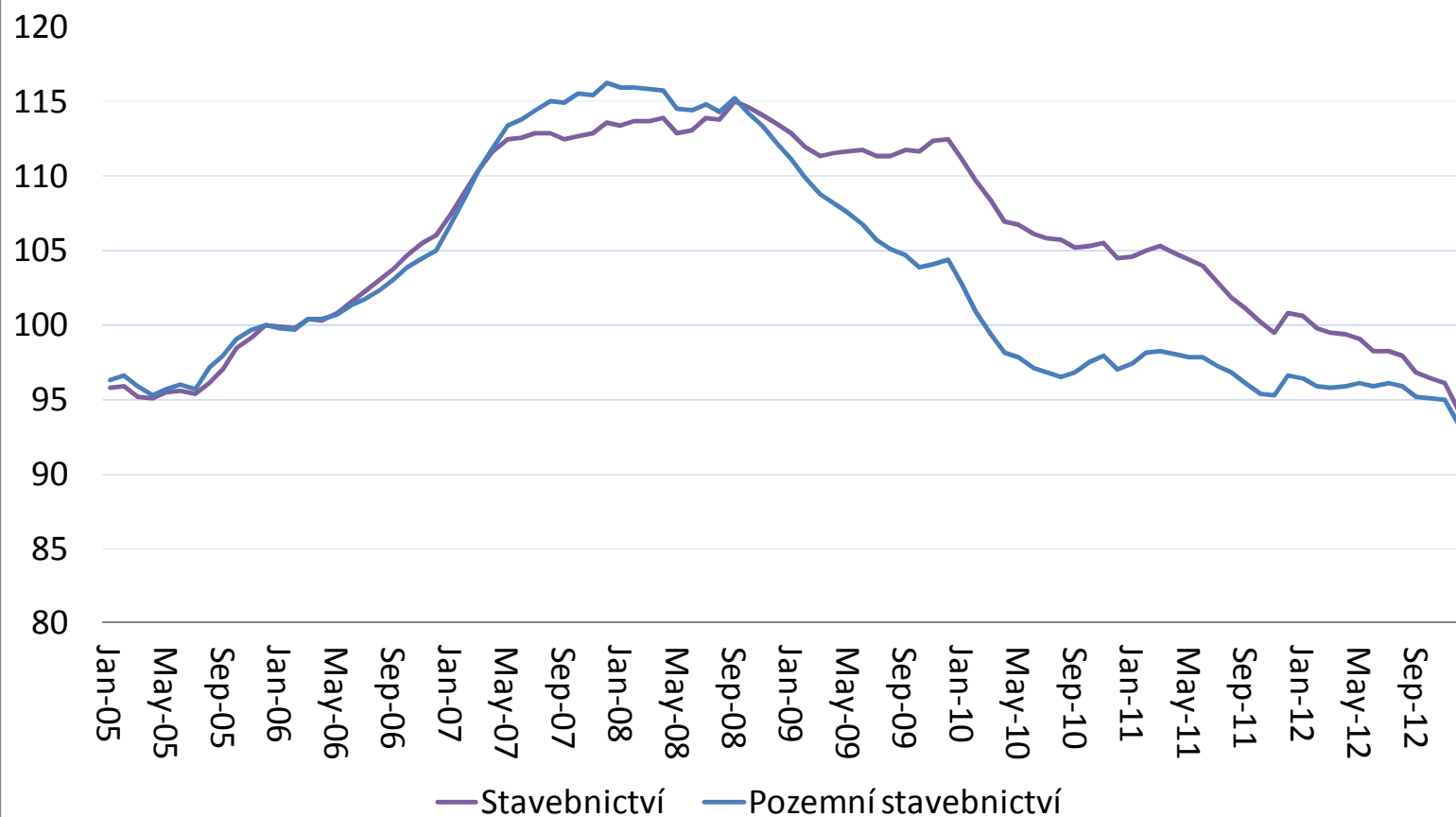
A photograph of a modern building with a large glass facade. The glass reflects the sky and clouds. A blue rounded rectangle is overlaid on the right side of the image, containing white text. The building is situated in an open area with a grassy field and trees in the background.

České stavebnictví
hledá dno: přinese rok
2013 zlepšení?

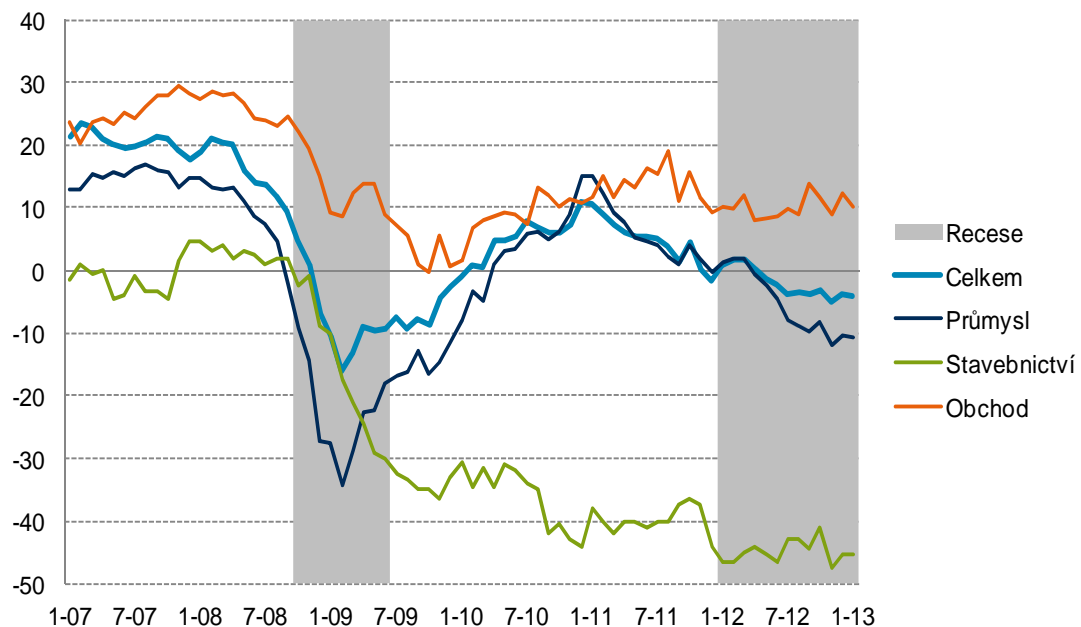


Trendy ve stavebnictví

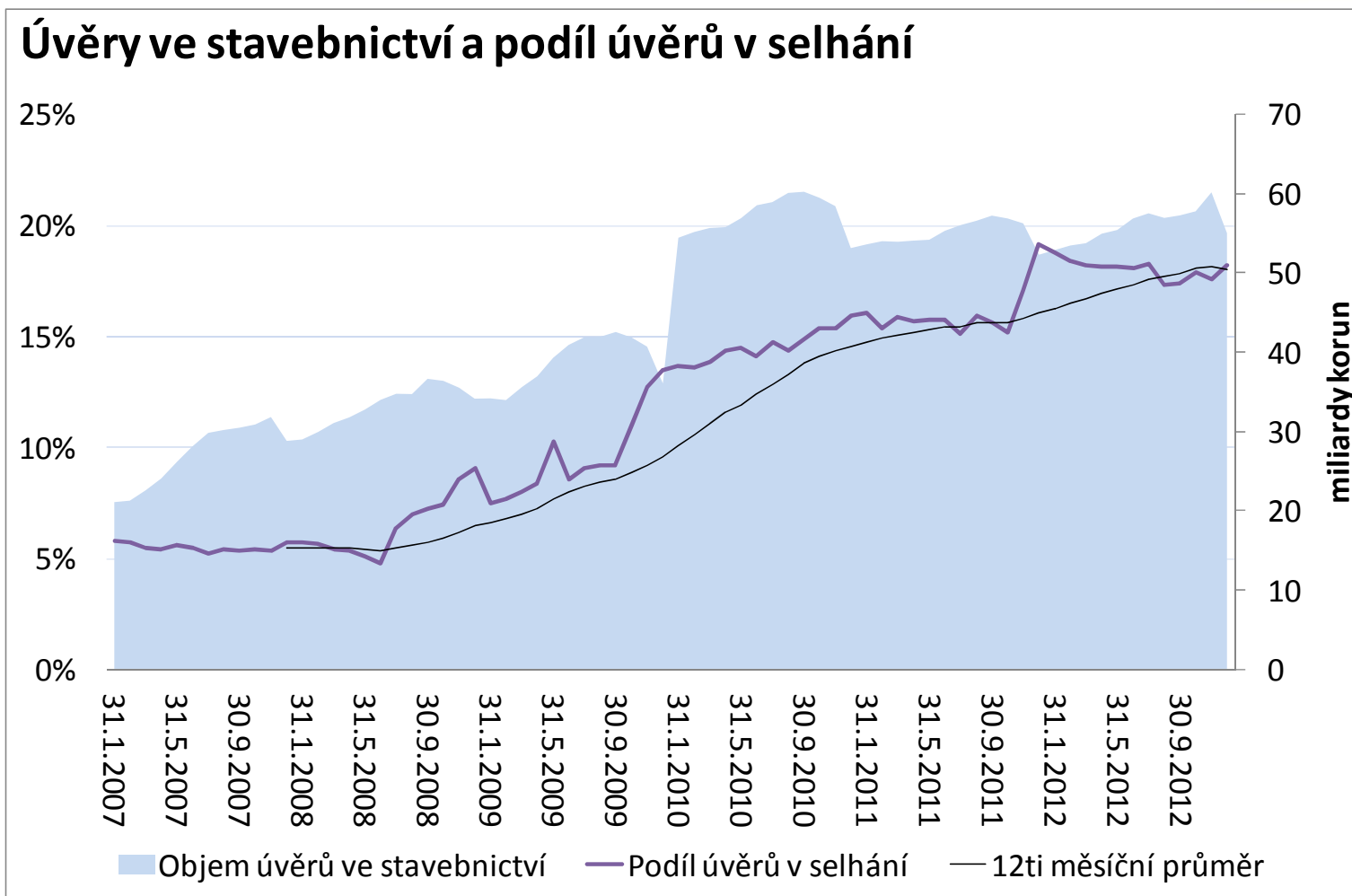
2005=100

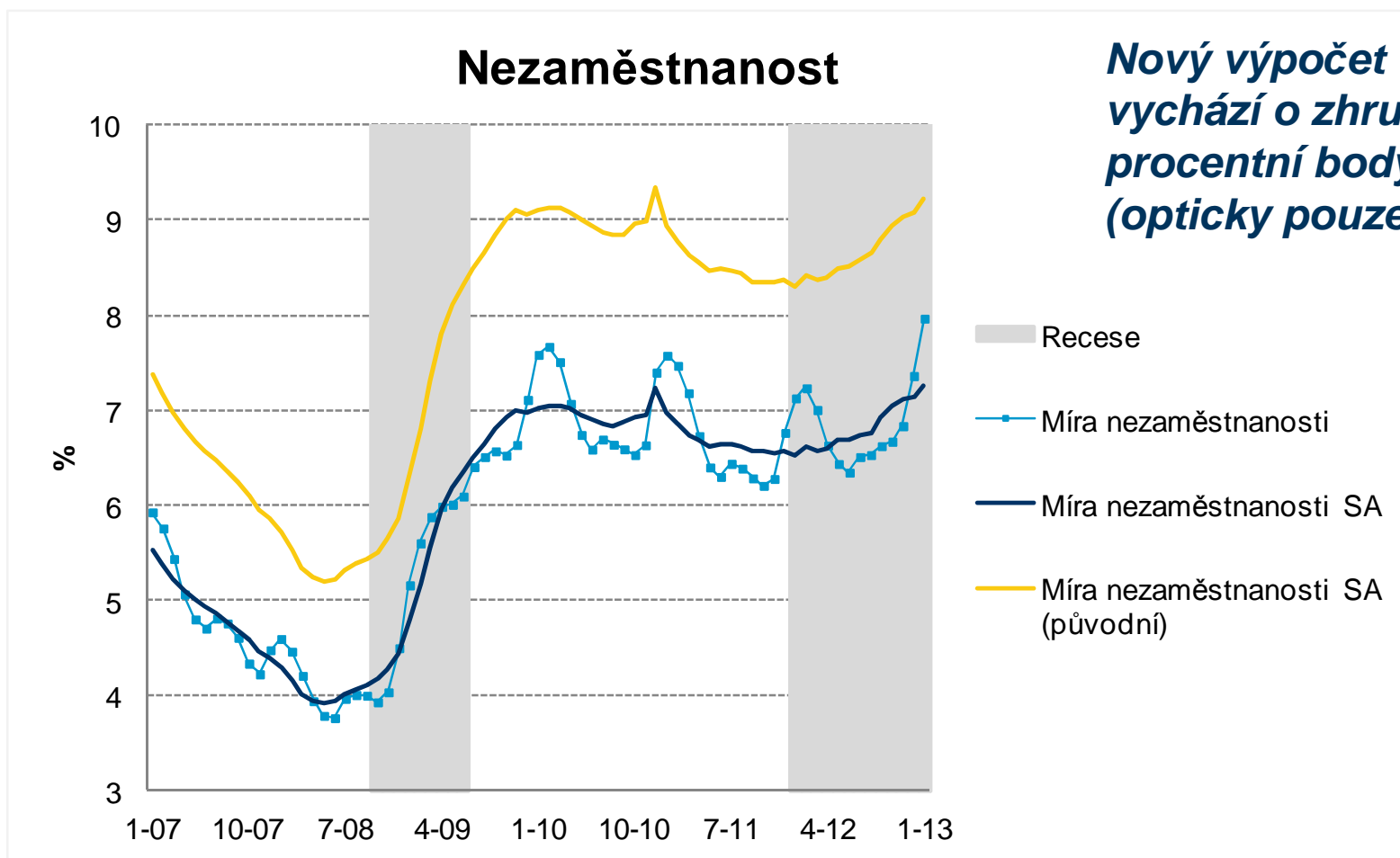


Nálada v podnikatelském sektoru

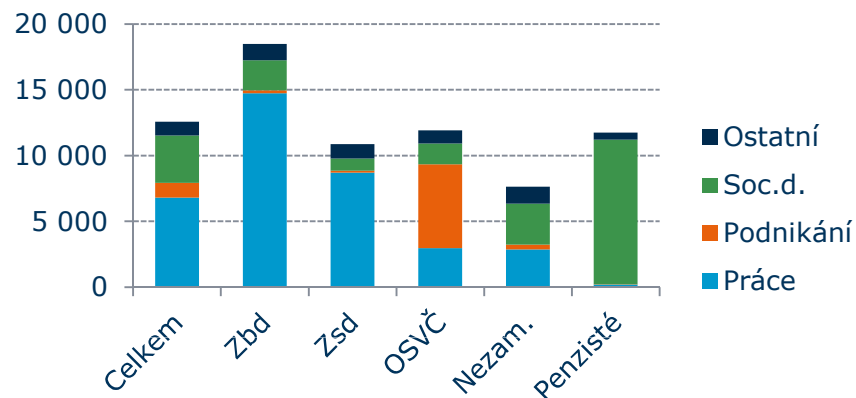


- Investice do nemovitostí jsou atraktivní
- Kreditní podmínky se stabilizují
- Koupěschopnost obyvatelstva se přestane zhoršovat
-a začnou pomalu růst nová stavební povolení

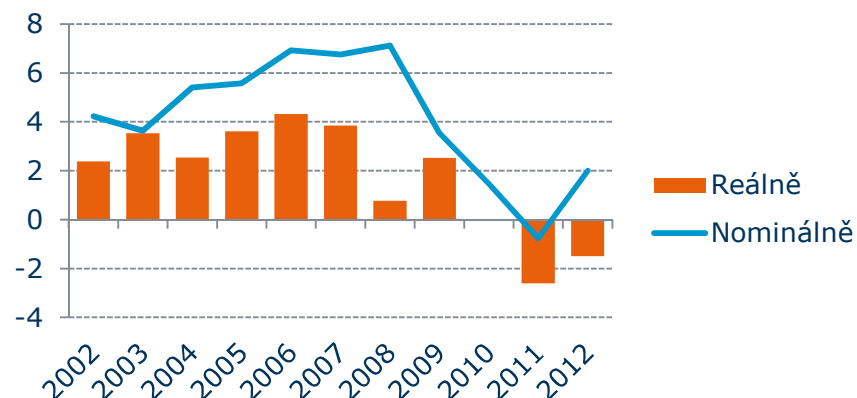




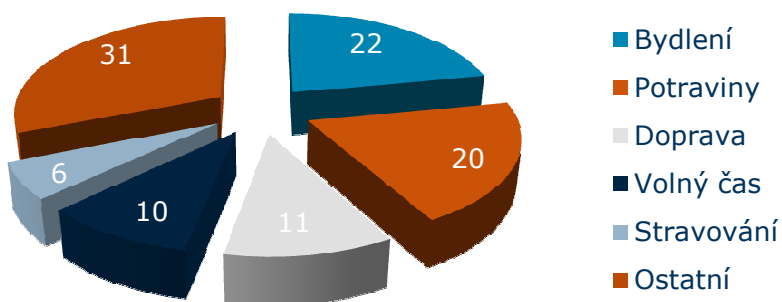
S jakou částkou hospodaří domácnosti (na osobu a měsíc)



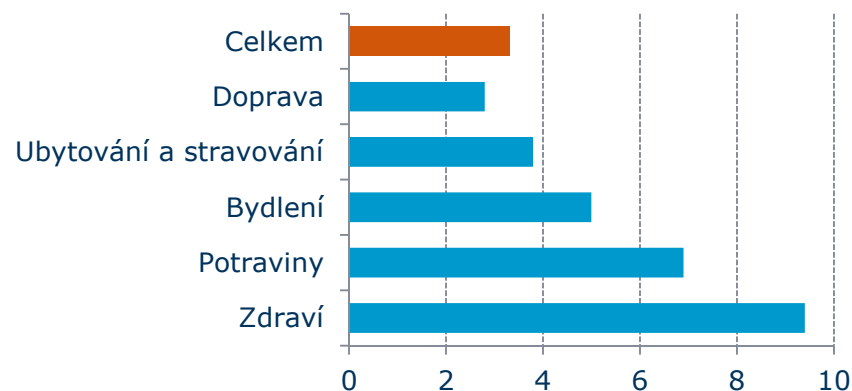
Vývoj disponibilního důchodu domácností v čase



Za co domácnosti utrácejí (na osobu a měsíc)



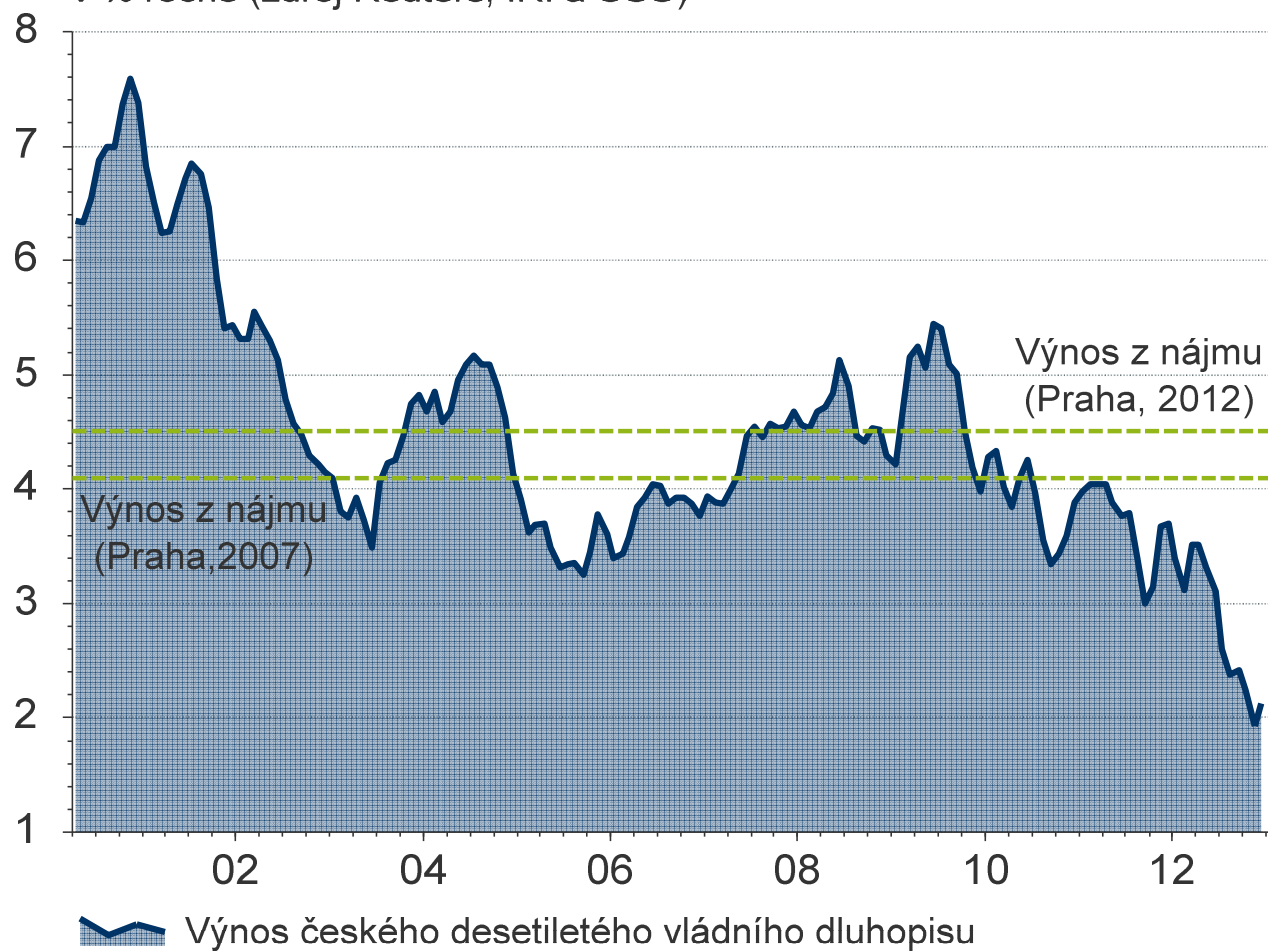
Za co si nejvíce domácnosti v posledním roce připlácejí



Investice do bydlení jsou díky uvolněné MP a konzervativní vládě výhodné

Výnos z nájmu a státního dluhopisu

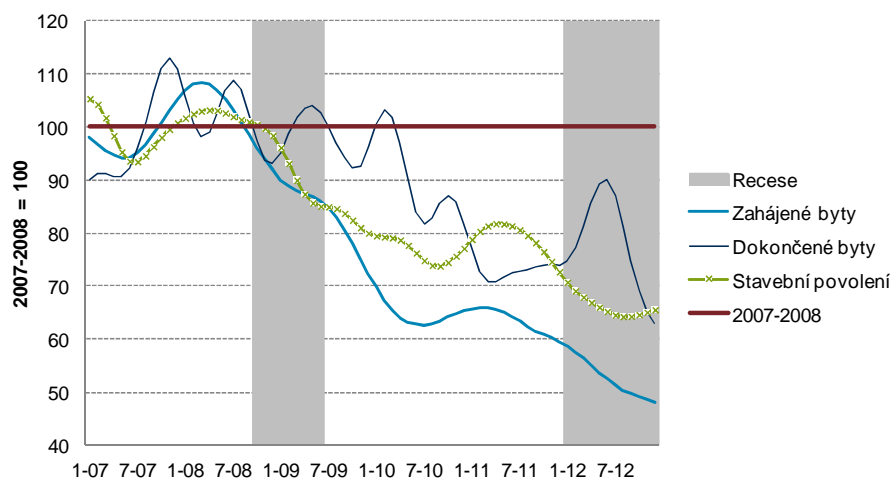
v % ročně (zdroj Reuters, IRI a ČSU)



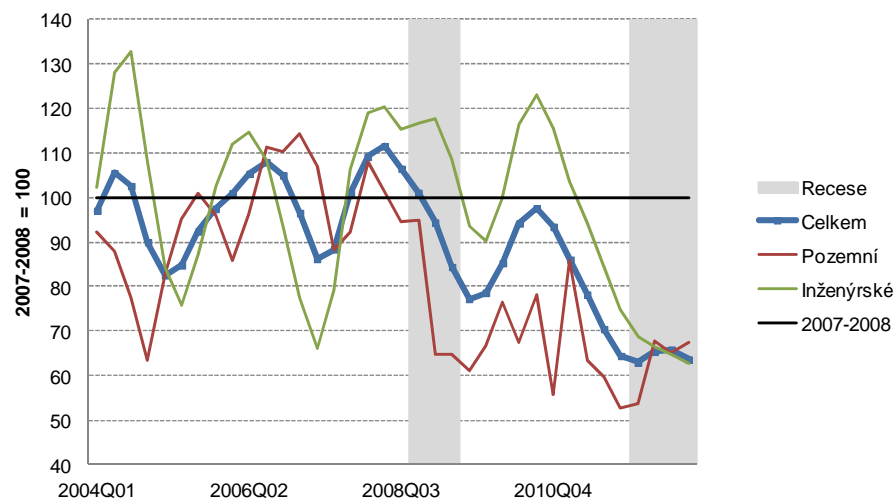
Source: Thomson Reuters Datastream / Fitchom Consulting

Stabilizují se stavební povolení, ale ještě ne zahájené byty

Trend nové bytové výstavby



Nové zakázky ve stavebnictví



	2012	2013
HDP (y/y, %)	-1.1	0.0
Průmyslová výroba (y/y, %)	-1.2	1.5
Stavebnictví (y/y, %)	-6.5	-2.5
Inflace (průměr, %)	3.3	2.2
Nezaměstnanost (konec období, %)	9.4	9.9
Reálné mzdy (y/y, %)	-0.9	0.4
Repo sazba ČNB (konec období, %)	0.05	0.05
PRIBOR 3M (průměr, %)	1.00	0.53
CZK/EUR (průměr)	25.1	24.9
Veřejné rozpočty (% HDP)	-5.0	-3.0

Barevná políčka znamenají horší výsledek ve srovnání s předchozím rokem.

● Hlavní faktory +

- Kreditní podmínky se stabilizují..
- Investice do nemovitostí jsou výhodné
- Stabilizují se nová stavební povolení

● Hlavní faktory -

- Kupní síla obyvatelstva se zlepší až v roce 2014
- Trend zahájených staveb je stále negativní

Děkuji za pozornost

Jan Bureš

Hlavní ekonom Era Poštovní spořitelny

@AnalyticiEra

+420 261 353 560, jabures@csob.cz

www.erasvet.cz

Infolinka 800 300 300

Člen skupiny KBC



Informace obsažené v tomto dokumentu poskytuje Československá obchodní banka, a.s. (dále jen „ČSOB“) v dobré víře a na základě pramenů, které považuje za správné, důvěryhodné a odpovídající skutečnosti. Přesto ani ČSOB ani žádný z jejích zaměstnanců či zmocněnců nepřebírá žádnou právní odpovědnost ani záruku vůči klientovi za jakoukoliv informaci, která je obsažena v tomto dokumentu a zároveň Československá obchodní banka, a.s. nečiní žádné prohlášení ohledně přesnosti a úplnosti těchto informací. Československá obchodní banka, a.s. také nepřebírá jakoukoliv odpovědnost za případnou ztrátu nebo škodu, kterou může klient utrpět. ČSOB jako aktivní účastník obchodování na finančních trzích upozorňuje adresáty tohoto dokumentu, že obchoduje s investičními nástroji ke kterým se vztahují informace obsažené v tomto dokumentu. Bez předchozího souhlasu Československé obchodní banky, a.s. nelze tento dokument ani jeho části kopírovat nebo dále šířit.