



MINISTERSTVO
PRO MÍSTNÍ
ROZVOJ ČR

Evropské dotace do bydlení z pohledu MMR – vize fungování podpor z EU

RNDr. Jiří Klíma – ředitel odboru politiky bydlení



MINISTERSTVO
PRO MÍSTNÍ
ROZVOJ ČR

IROP


INTEGROVANÝ REGIONÁLNÍ OPERAČNÍ PROGRAM

PRO OBDOBÍ 2014 – 2020



**Prioritní osa 2: Zkvalitnění veřejných služeb a podmínek života pro obyvatele regionů
(faktor konkurenceschopnosti „lidé“)**

Incidenční matice – průkaz uplatňování hlavních témat Evropa 2020 v IROP

	Posilování institucí jako prostředek k dosažení <i>inteligentního růstu</i>	Efektivní využití zdrojů a posilování klíčové síťové infrastruktury směřující ke zvýšení regionální konkurenceschopnosti jako prostředek k dosažení <i>udržitelného růstu</i>	Vyvážený rozvoj území a zkvalitnění veřejných služeb jako prostředek dosažení růstu podporujícího začlenění
Prioritní osa 2 Zkvalitnění veřejných služeb a podmínek života pro obyvatele regionů Prioritní osa 4 Komunitně vedený místní rozvoj	SC 2.1: Zvýšení kvality a dostupnosti služeb vedoucí k sociální inkluzi SC 2.2: Vznik nových a rozvoj existujících podnikatelských aktivit v oblasti sociálního podnikání SC 2.3: Rozvoj infrastruktury pro poskytování zdravotních služeb a péče o zdraví SC 2.4: Zvýšení kvality a dostupnosti infrastruktury pro vzdělávání a celoživotní učení	SC 2.5: Snížení energetické náročnosti v sektoru bydlení 	SC: 2.1 Zvýšení kvality a dostupnosti služeb vedoucí k sociální inkluzi SC 2.2: Vznik nových a rozvoj existujících podnikatelských aktivit v oblasti sociálního podnikání SC 2.3: Rozvoj infrastruktury pro poskytování zdravotních služeb a péče o zdraví SC 2.4 Zvýšení kvality a dostupnosti infrastruktury pro vzdělávání a celoživotní učení





Prioritní osa	Fond	Podpora Unie (EUR)	Podíl celkové podpory Unie operačnímu programu	Tematický cíl	Investiční priority	Specifické cíle odpovídající investiční prioritě	Společné a specifické programové ukazatele výsledků, pro které byl stanoven cíl
2	EFRR	337 812 752	7,149	9	9 a)	2.1 Zvýšení kvality a dostupnosti služeb vedoucí k sociální inkluzi	<ul style="list-style-type: none">- Zvýšení kapacity služeb a sociální práce- Nárůst kapacity sociálních bytů a ubytování inkluzivního charakteru
		622 796 485	13,18	4	4 c)	2.5 Snížení energetické náročnosti v sektoru bydlení	<ul style="list-style-type: none">- Snížení konečné spotřeby energie v bytových domech- Odhadované roční snížení emisí skleníkových plynů

INVESTIČNÍ PRIORITY 9a prioritní osy 2: Investice do zdravotnické a sociální infrastruktury, které přispívají k celostátnímu, regionálnímu a místnímu rozvoji, snižováním nerovností, pokud jde o zdravotní stav, podporou sociálního začlenění díky lepšímu přístupu k sociálním, kulturním a rekreačním službám a přechodem od institucionálních ke komunitním službám

INVESTIČNÍ PRIORITY 4c prioritní osy 2: Podpora energetické účinnosti, inteligentních systémů hospodaření s energií a využívání energie z obnovitelných zdrojů ve veřejných infrastrukturách, mimo jiné ve veřejných budovách, a v oblasti bydlení



MINISTERSTVO
PRO MÍSTNÍ
ROZVOJ ČR

SPECIFICKÝ CÍL 2.1: Zvýšení kvality a dostupnosti služeb vedoucí k sociální inkluzi

Podpora pořízení bytů a bytových domů pro sociální bydlení.

Hlavní cílové skupiny:

- osoby sociálně vyloučené či ohrožené sociálním vyloučením;
- osoby se zdravotním postižením (?);
- ~~—senioři, 55 + (?)~~

Typy příjemců:

- obce, nestátní neziskové organizace apod.

Územní zaměření podpory:

- území správních obvodů ORP na jejichž území se nachází sociálně vyloučená lokalita.



MINISTERSTVO
PRO MÍSTNÍ
ROZVOJ ČR

SPECIFICKÝ CÍL 2.1: Zvýšení kvality a dostupnosti služeb vedoucí k sociální inkluzi

Podpora pořízení bytů a bytových domů pro sociální bydlení.

Forma financování:

- dotace + vlastní zdroje.

Veřejná podpora:

- režim služby obecně hospodářského zájmu (SGEI).

Variantně:

- SGEI – vyrovnávací platba (čím vyšší dotace, tím vyšší dlouhodobě neziskový závazek),
- SGEI de minimis (500 000 EUR + omezený závazek).

Jednotkový objem:

- 5 000 jednotek nebo 15 000 lůžek.



MINISTERSTVO
PRO MÍSTNÍ
ROZVOJ ČR

SPECIFICKÝ CÍL 2.5: Snížení energetické náročnosti v sektoru bydlení

Cíl:

- nákladově efektivním způsobem snížit energetickou náročnost bytových domů (domů se 4 a více bytovými jednotkami).

Typy a příklady podporovaných opatření:

- zateplení obvodového pláště, stěnových, stropních a podlahových konstrukcí, výměna a rekonstrukce dveří;
- prvky pasivního vytápění a chlazení, stínění apod.;
- výměna zdroje tepla BD pro vytápění;
- výměny nebo modernizace předávací stanice, výměna zdroje tepla pro přípravu teplé vody;
- pořízení kondenzačních kotlů, výměna rozvodů tepla a vody a instalace systémů měření a regulace otopné soustavy.



MINISTERSTVO
PRO MÍSTNÍ
ROZVOJ ČR

SPECIFICKÝ CÍL 2.5: Snížení energetické náročnosti v sektoru bydlení

Cílové skupiny:

- obyvatelé bytových domů;
- majitelé bytových domů;
- obyvatelé obce.

Územní zaměření podpory:

- území všech krajů ČR s výjimkou hl. m. Prahy.

Formy financování:

- finanční nástroje – úvěry (zvýhodněné, nulové - ?) + dotace;
- vyšší dotace (v územích s překročením imisního limitu benzo(a)pyrenu podle Národního programu snižování emisí ČR – zákon č. 201/2012 Sb.).



MINISTERSTVO
PRO MÍSTNÍ
ROZVOJ ČR

SPECIFICKÝ CÍL 2.5: Snížení energetické náročnosti v sektoru bydlení

Formy financování (v řešení):

Příklad:

Uznatelné aktivity

- výše dotace IROP bude výsledkem ex-ante analýzy finančního nástroje, snahou bude sjednocení s podmínkami NZÚ (bytové domy na území hl.m. Prahy), předpoklad jednotného marketinku.

Neuznatelné aktivity:

- úvěr od jiných institucí (SFRB, bankovní domy).

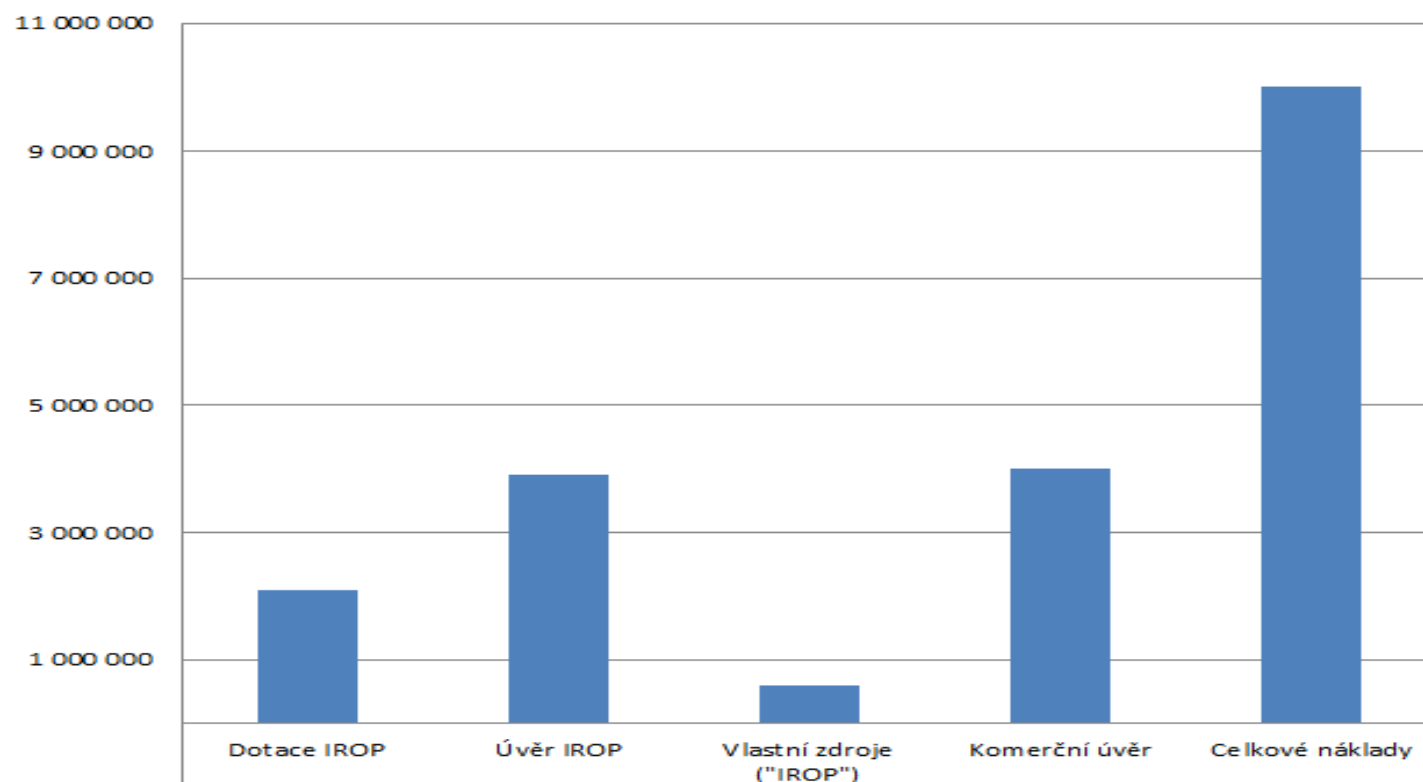
**Veřejná
podpora
ANO**



MINISTERSTVO
PRO MÍSTNÍ
ROZVOJ ČR

SPECIFICKÝ CÍL 2.5: Snížení energetické náročnosti v sektoru bydlení

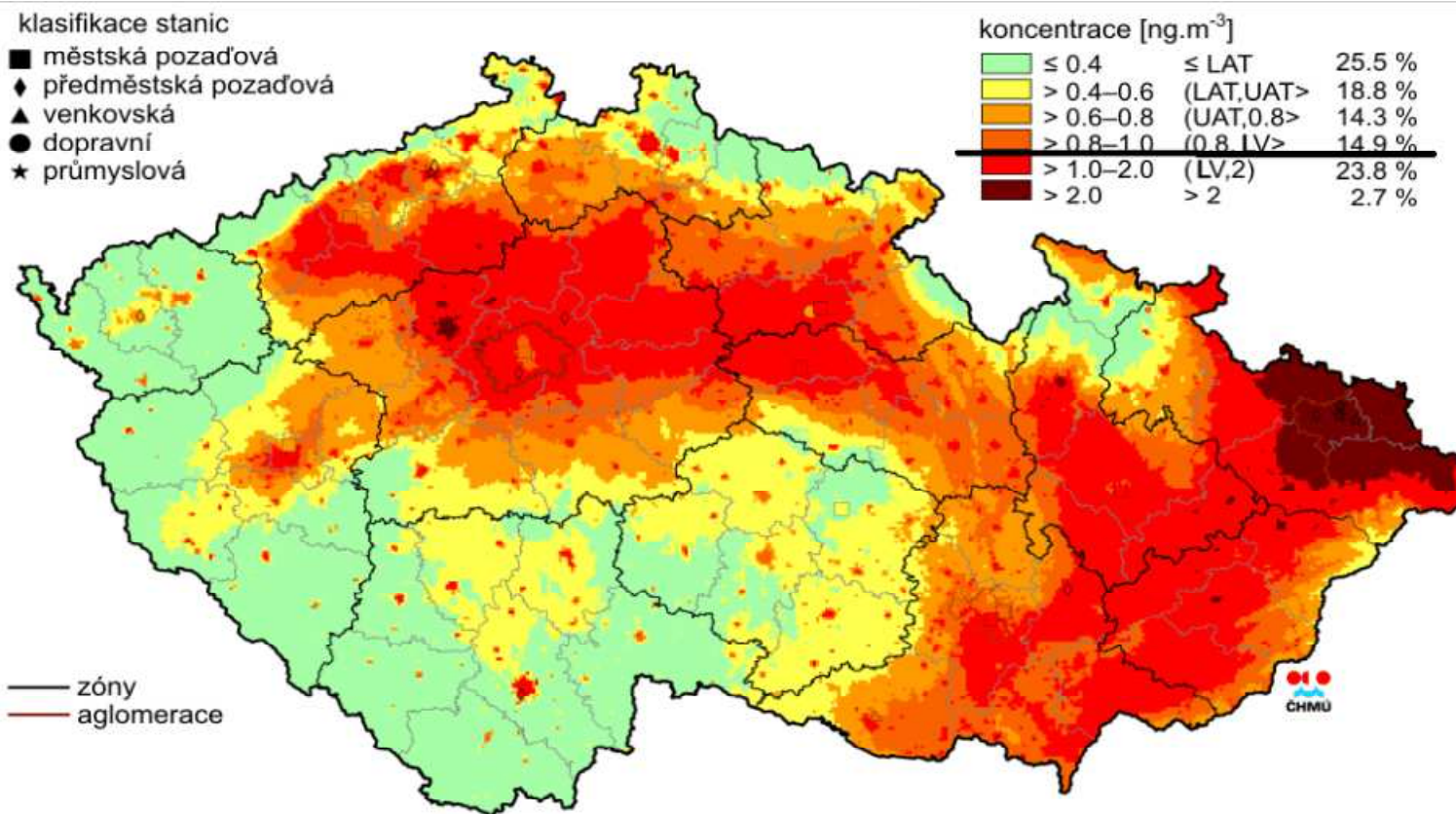
Renovace BD prostřednictvím prostředků z IROP (v Kč)



Diskutovaná možnost



MINISTERSTVO
PRO MÍSTNÍ
ROZVOJ ČR



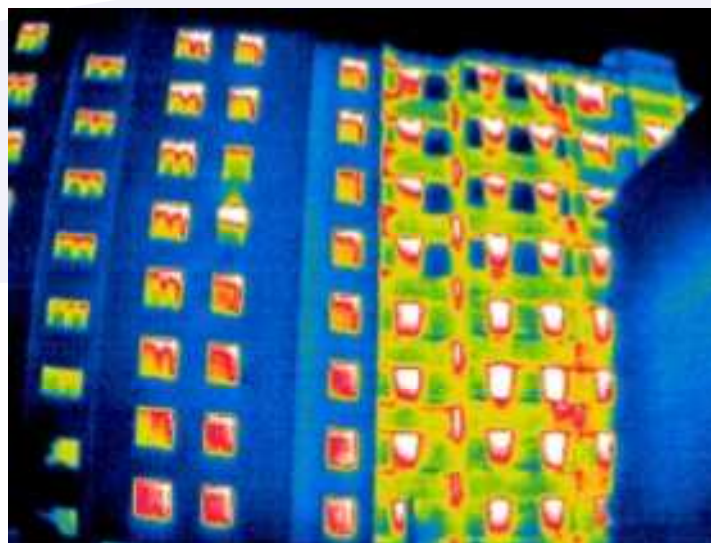
Pole roční průměrné koncentrace benzo(a)pyrenu v ovzduší v roce 2012

PODMÍNKY NEUMOŽŇUJÍ POKRÝT CELÉ ÚZEMÍ ČR, LZE SE VŠAK POKUSIT NAVRHNOUT DOPLŇUJÍCÍ
CHARAKTERISTIKU, TAK ABY BYLO ZAHRNUTO VĚTŠÍ ÚZEMÍ ČR



MINISTERSTVO
PRO MÍSTNÍ
ROZVOJ ČR

Vyčkejme však ex-ante analýz



Ještě jednou děkuji za pozornost!