



# REZIDENČNÍ ARCHITEKTURA po krizi

Ing.arch. Veronika Opletalová  
MS architekti s.r.o.



**kategorie A:** ekonomická výstavba  
základní standard

**kategorie B:** rezidenční architektura  
vyšší až výjimečný standard

---

**kategorie C:**  
regenerace stávajícího bytového fondu

# kategorie A: ekonomická výstavba



Nad Údolím, Central Group

„levné byty“



Panorama Kyje, Ekospol



Dalejské výhledy, Ekospol

„levné“ byty ?

Park Hostivař, Central Group

„levné“ byty ?



Britská čtvrť, Finep

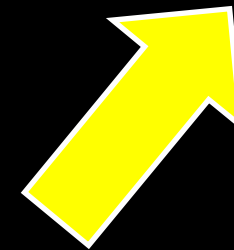
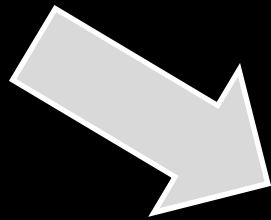




Prague Towers, Central Group

# vývoj kvality během let krize

kategorie A



kategorie B



Metropole Zličín, Central Group



Rezidenční park Baarova, PASSERINVEST GROUP

dobře vyřešené  
**vazby s okolím**  
i mezi jednotlivými objekty  
souboru navzájem





Villa Charles, DBD Group



Villa Charles, DBD Group



2Barevné Letňany, Trigema



architektura  
= užitná hodnota



Rezidence 3D, Trigema



Dock Residence, CRESTYL group



Bytový dům Procházkova, CRESCON



Na Vackově, Metrostav Development



Britská čtvrť, Finep



Panorama Kyje, Ekospol

„location, location, location...“



Botanica, Skanska Development



Zelené město a.s.



low rise - high density

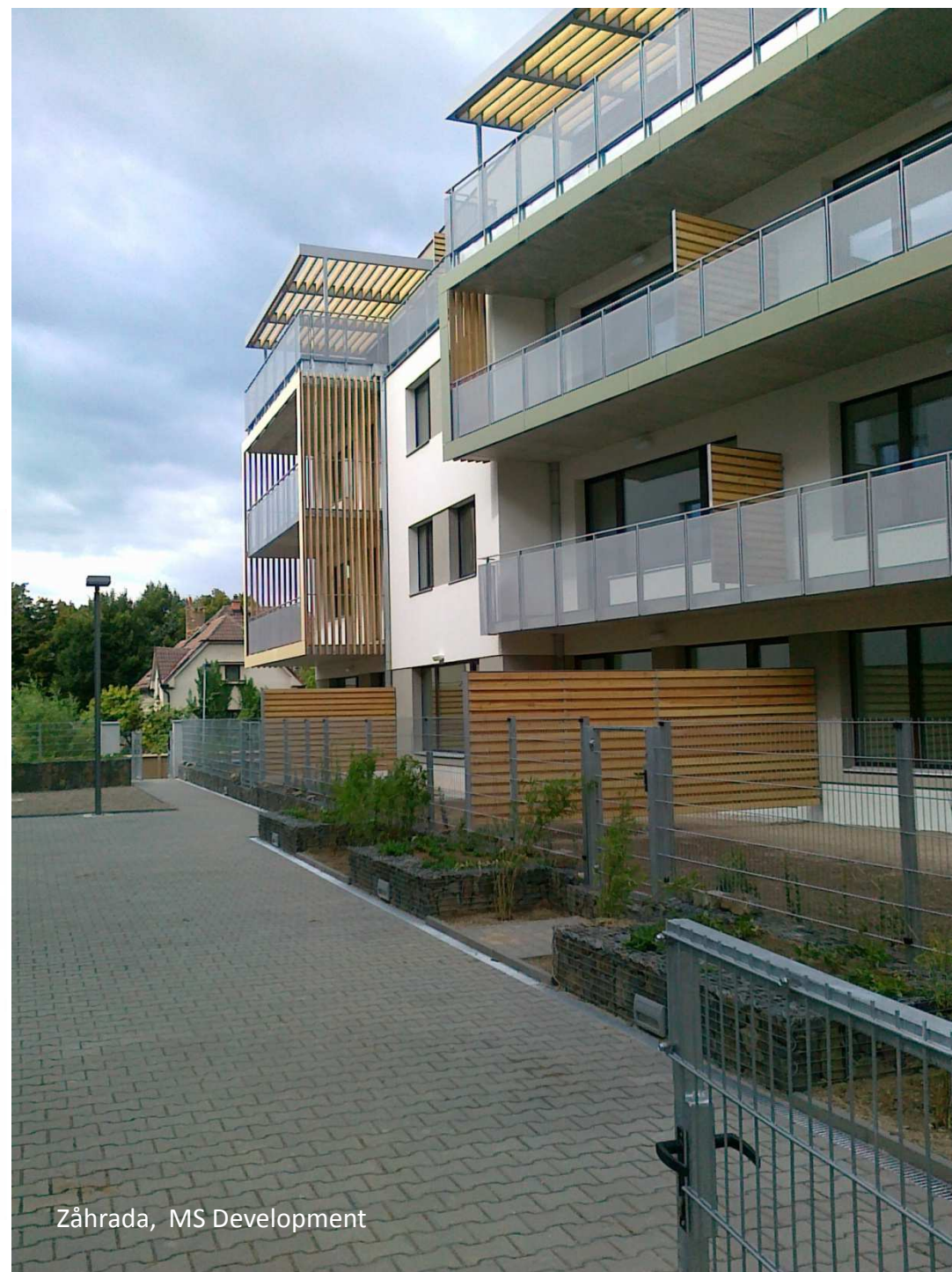
Na Vackově, Metrostav Development





Rezidenční park Baarova, PASSERINVEST GROUP

# ENERGETICKY ÚSPORNÉ A PASIVNÍ BYTY



Záhřada, MS Development



Pod Altánem, JRD



Vila Augustus, JRD



Záhřada, MS Development

Záhřada



Park Hloubětín, JRD



Park Hloubětín, JRD





Park Hloubětín, JRD

zdravý byt





denní světlo a čerstvý vzduch



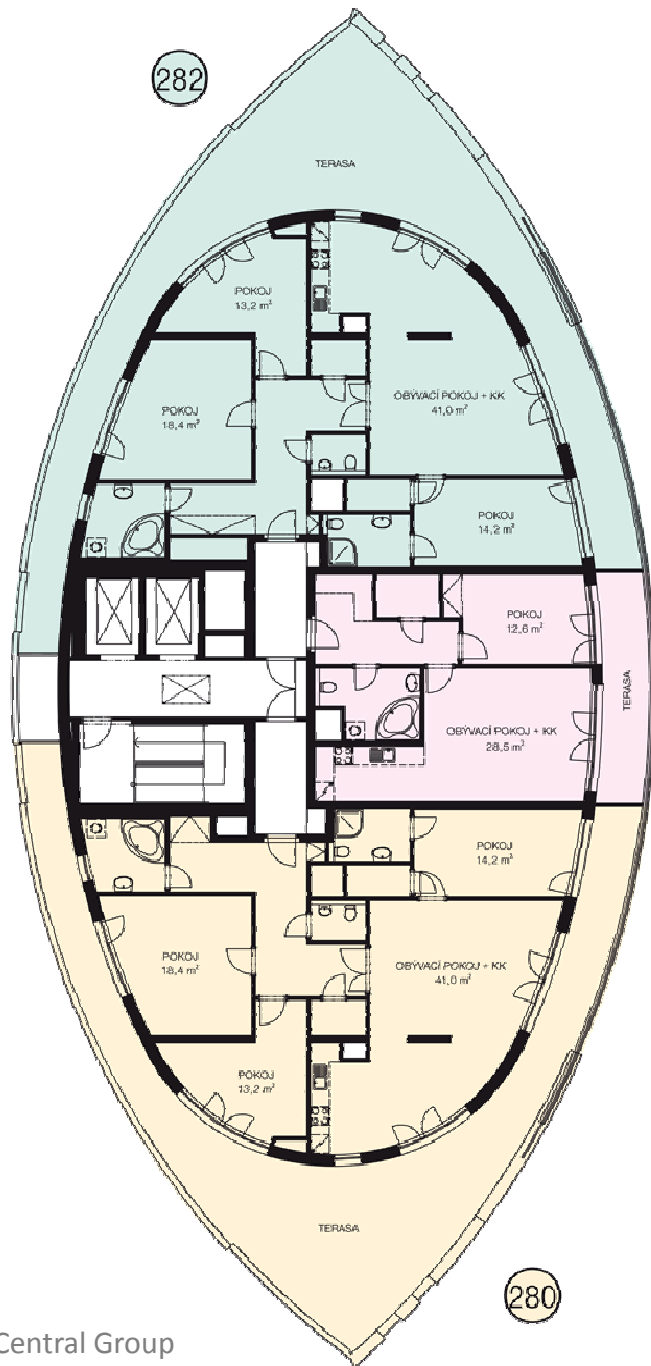
teplotní komfort  
v létě i v zimě



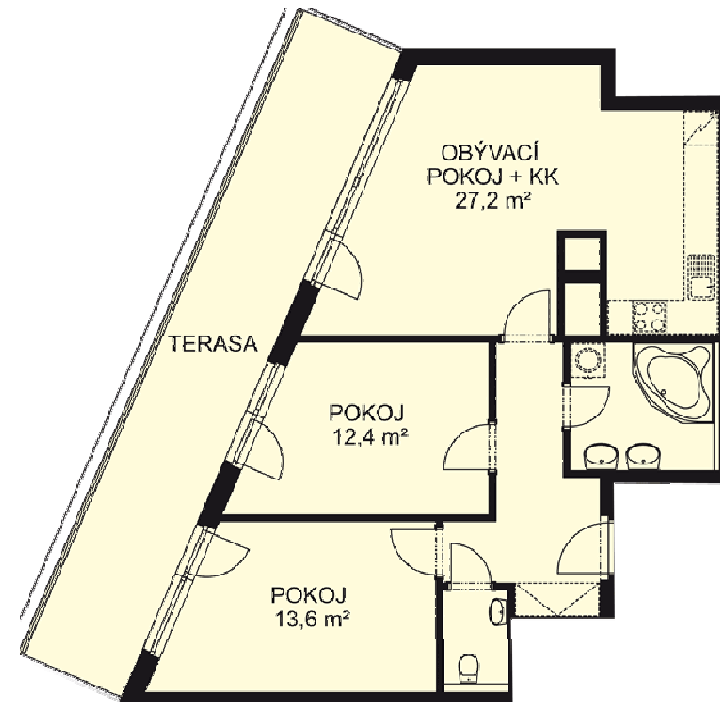
akustika

dispoziční řešení

# dispoziční řešení



281



# dispoziční řešení



regenerace  
stávajícího  
bytového fondu







