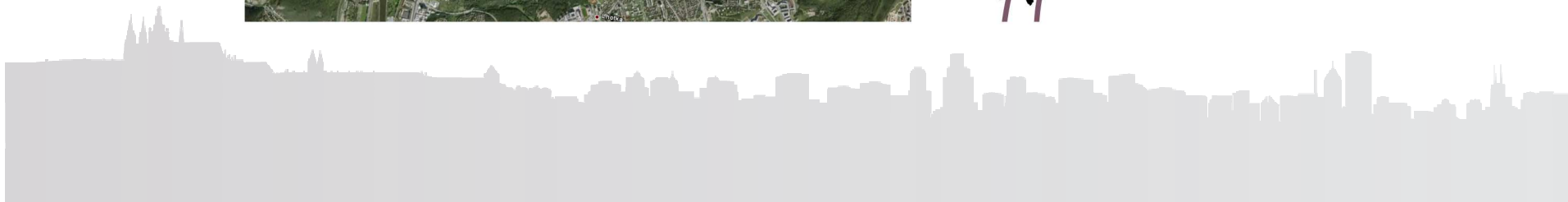
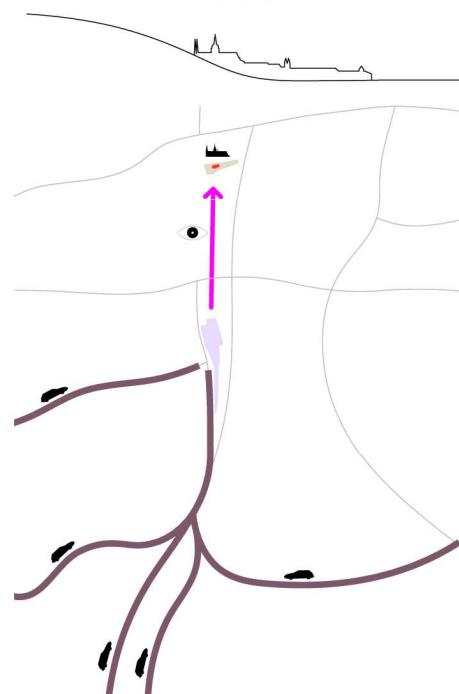
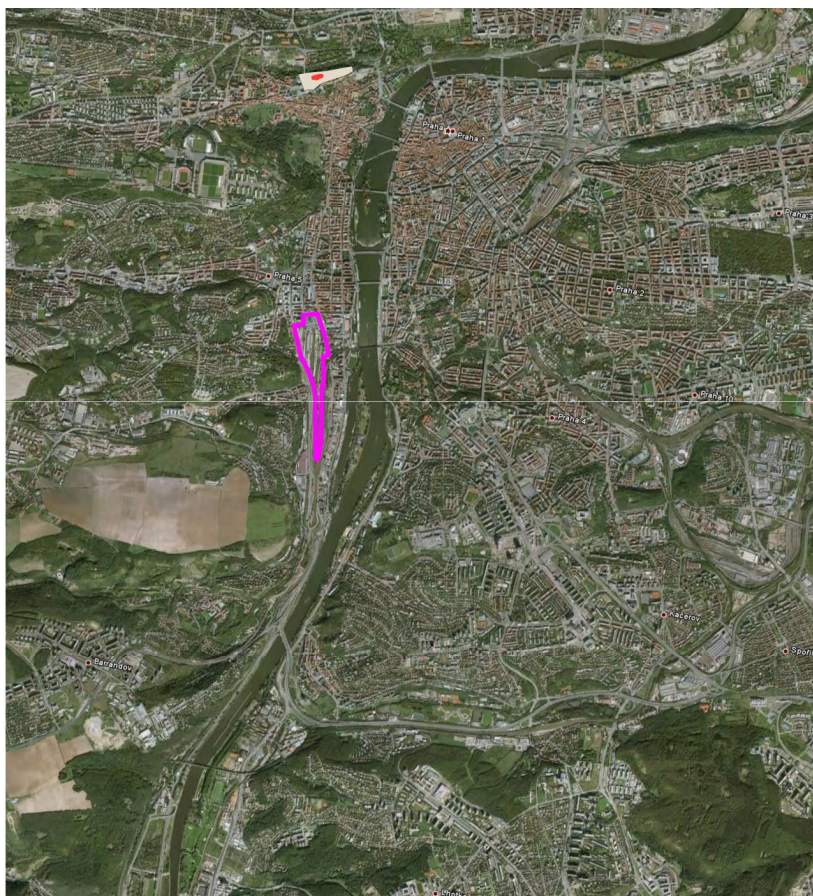


# SMÍCHOV CITY

Praha – 14. listopadu 2013

## NÁDRAŽÍ SMÍCHOV - SITUACE ŠIRŠÍCH VZTAHŮ



NÁDRAŽÍ SMÍCHOV - SITUACE





NÁDRAŽÍ SMÍCHOV - STÁVAJÍCÍ STAV ÚZEMÍ

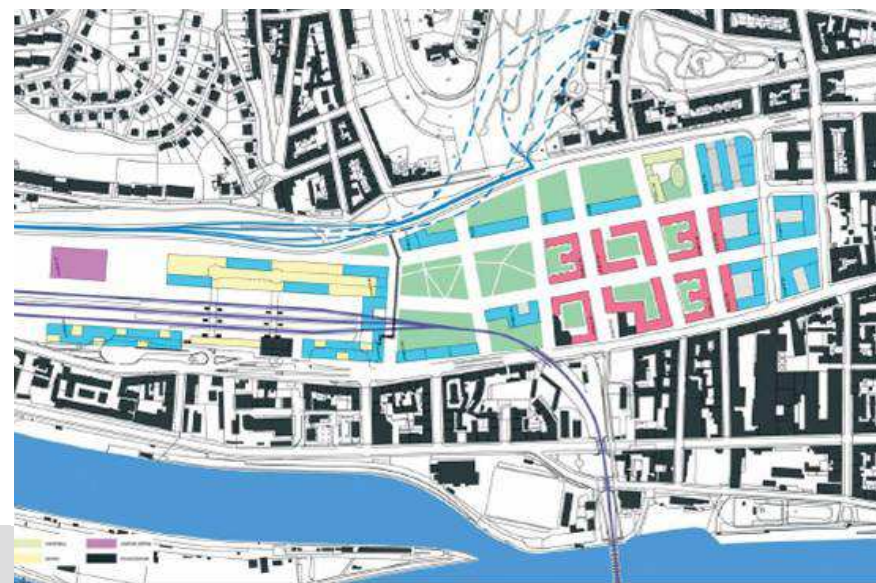
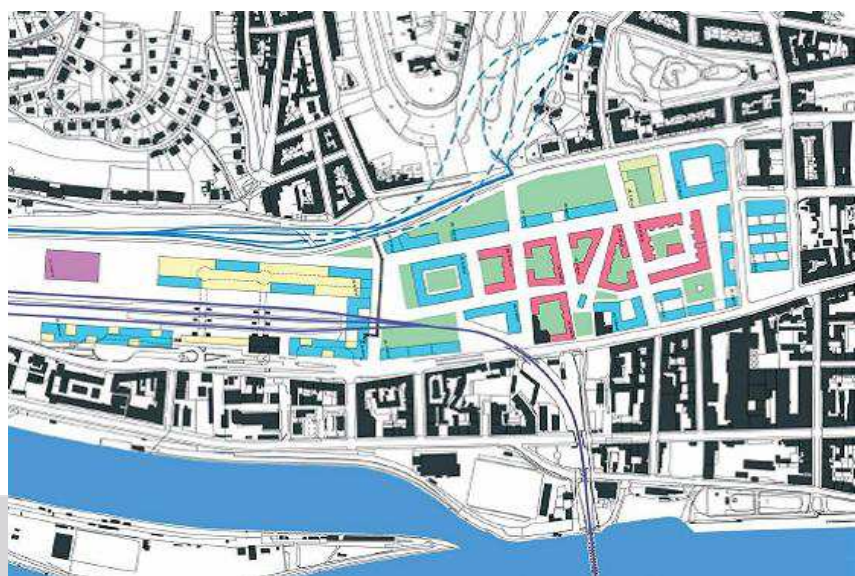
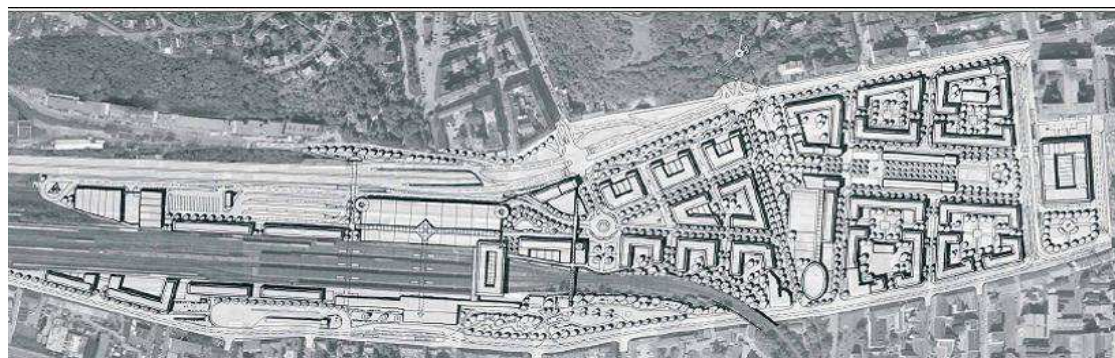




## NÁDRAŽÍ SMÍCHOV – VÝVOJ PROJEKTU

- 2004 SOUTĚŽNÍ STUDIE A VÝBĚROVÉ ŘÍZENÍ
- 2005 ČD, a.s. a SEKYRAGROUP, a.s. ZAKLÁDAJÍ SPOLEČNÝ PODNIK SMÍCHOV STATION DEVELOPMENT, a.s.
- 2007 URBANISTICKÁ STUDIE - VHE
- 2008 VARIANTNÍ ŘEŠENÍ POLOHY NÁKUPNÍHO CENTRA - VHE
- 2009 NOVÉ KONCEPČNÍ ŘEŠENÍ – A69
- 2010 URBANISTICKÁ STUDIE – A69
- 2011 VIZE PRO PRAHU 5 – CELÁ JIŽNÍ ČÁST SMÍCHOVA – A69
- 2011 PROJEKT ADMINISTRATIVNÍHO KOMPLEXU – A69









varianta B



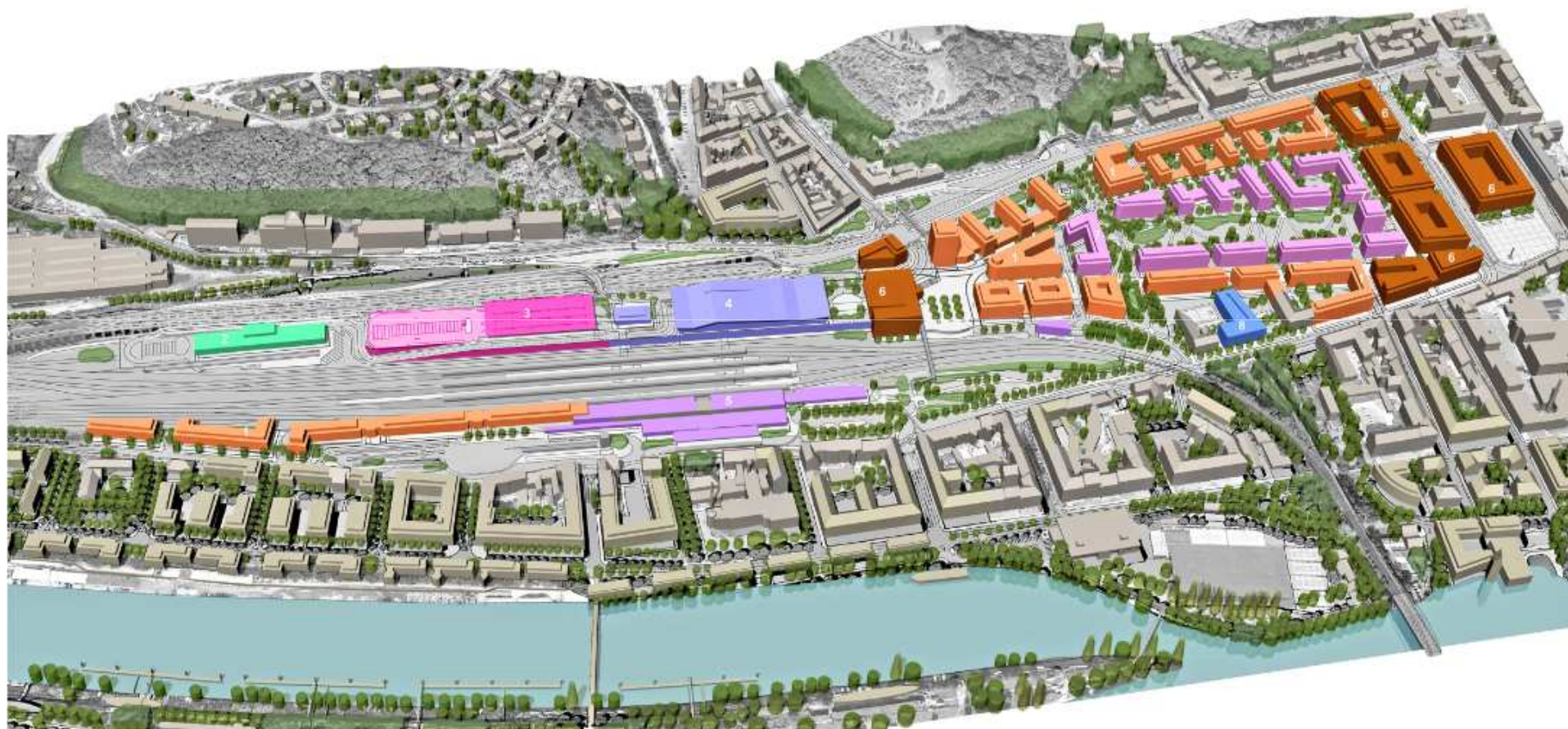


## URBANISTICKÁ STUDIE -VHE – SITUACE A FUNKČNÍ VYUŽITÍ 2007



- 1 PŘESTAVBA VESTIBUKU A AUTOBUSOVÉHO TERMINÁLU NA KNÍZECI
- 1 VEREJNÁ BUDOVA CELOMĚSTSKÉHO VÝZNAMU
- 2 NOVÉ NÁMĚSTÍ NA KNÍZECI
- 3 CENTRÁLNÍ PARK
- 4 PĚŠÍ ZONA
- 5 NÁMĚSTÍ PŘED CENTREM SMÍCHOVSKÉ NÁDRAŽÍ
- 7 PROPOJENÍ RADLICKÁ - NÁDRAŽNÍ
- 7 OBCHODNÍ A KULTURNĚ SPOLEČENSKÉ CENTRUM
- 8 REKONSTRUOVANÁ BUDOVA SMÍCHOVSKÉHO NÁDRAŽÍ
- 9 AUTOBUSOVÝ TERMINÁL A PARKINGY
- 10 REKONSTRUKCE NÁSTUPIŠTĚ A PODCHODŮ
- 11 REHABILITACE A ROZŠÍŘENÍ PARKU V PŘEDNÁDRAŽNÍM PROSTORU
- 12 VÝHLÉDOVÁ DOSTAVBA PODEĽ NÁDRAŽÍ
- 13 LOGISTICKÉ CENTRUM
- 14 NOVÉ DOPRAVNÍ NÁPOJENÍ NA MĚSTSKÝ OKRUH
- 15 PLOCHA PRO VEŘEJNOU VYBAVENOST

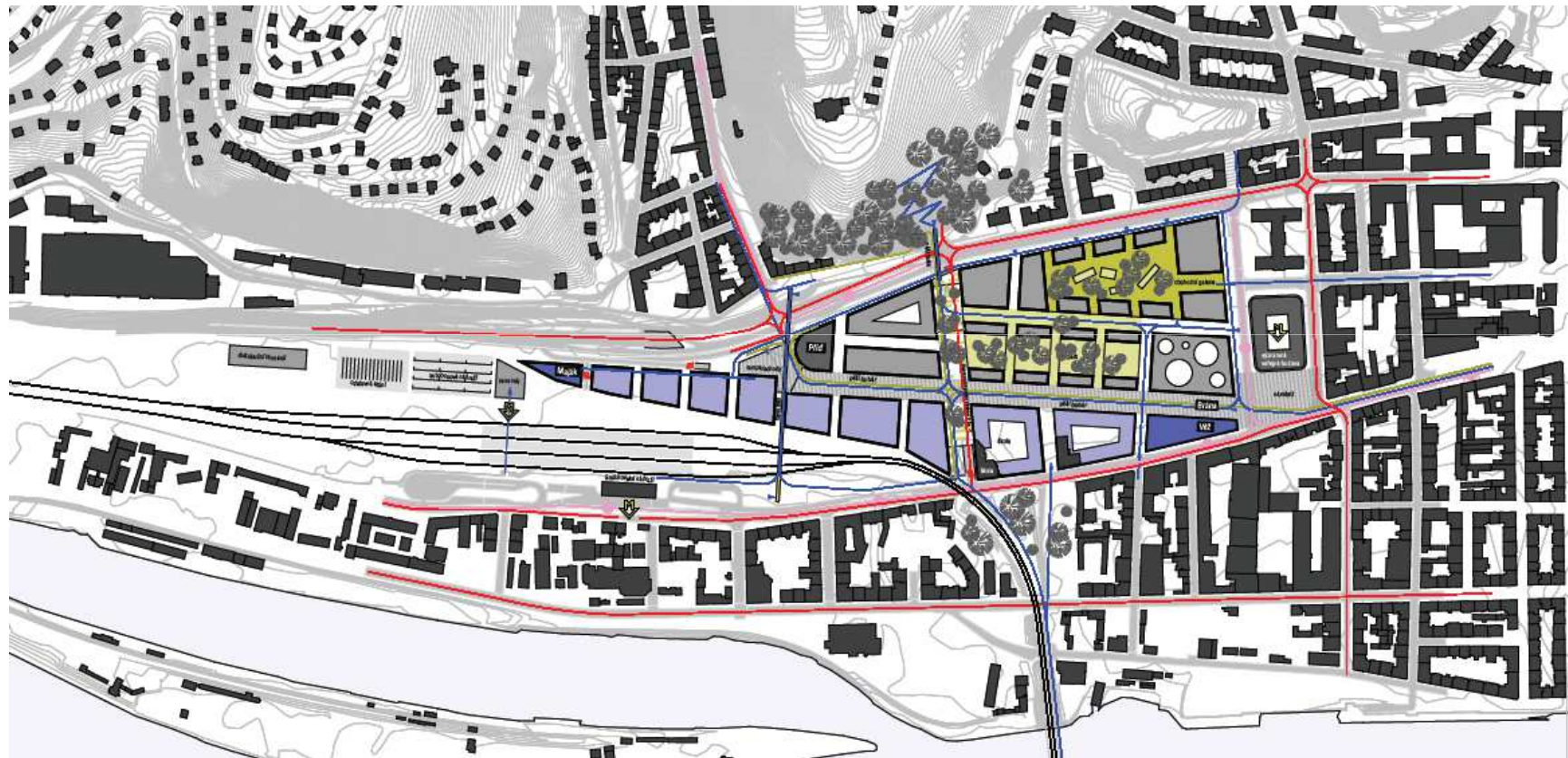


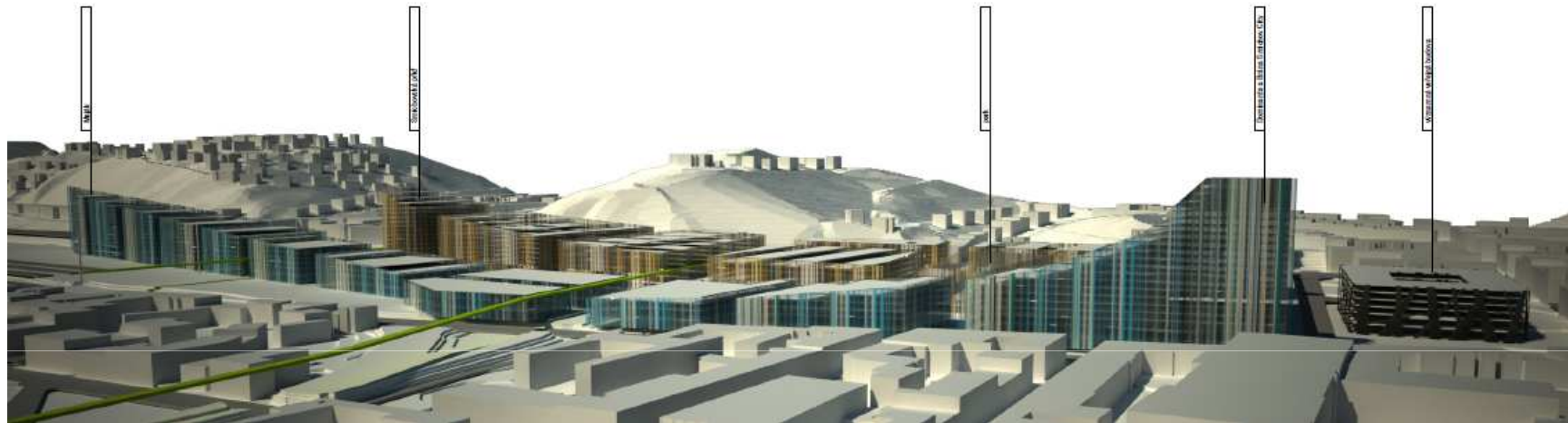




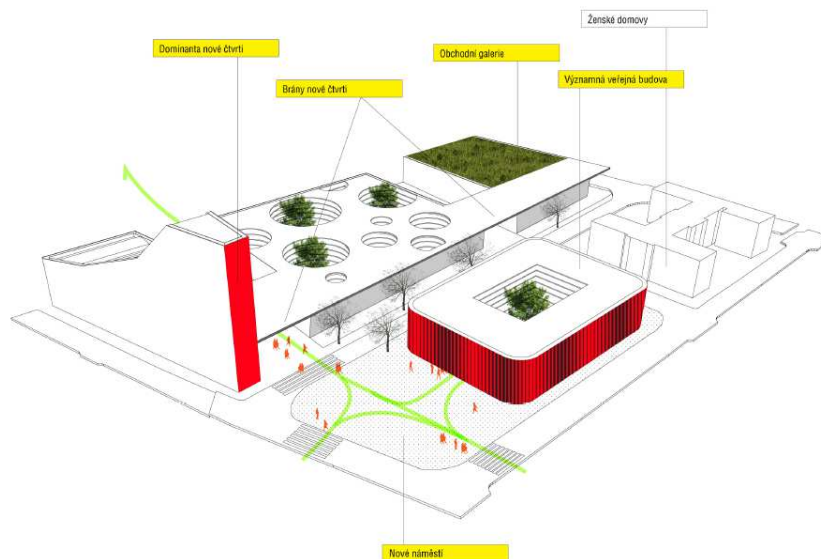
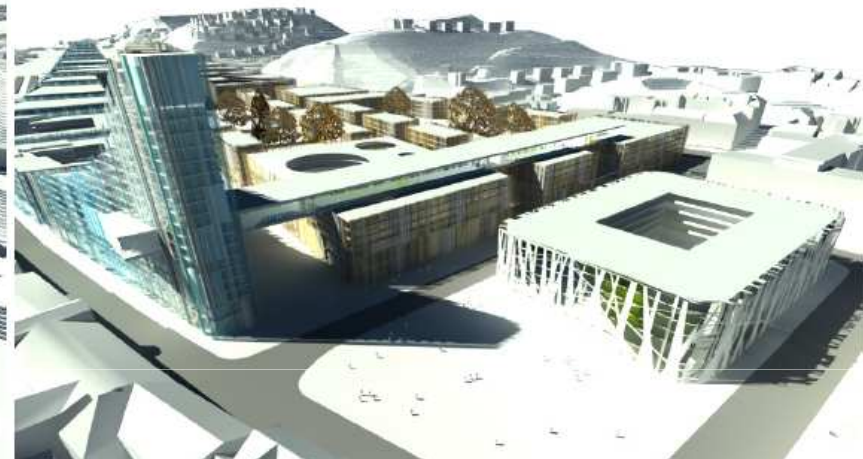


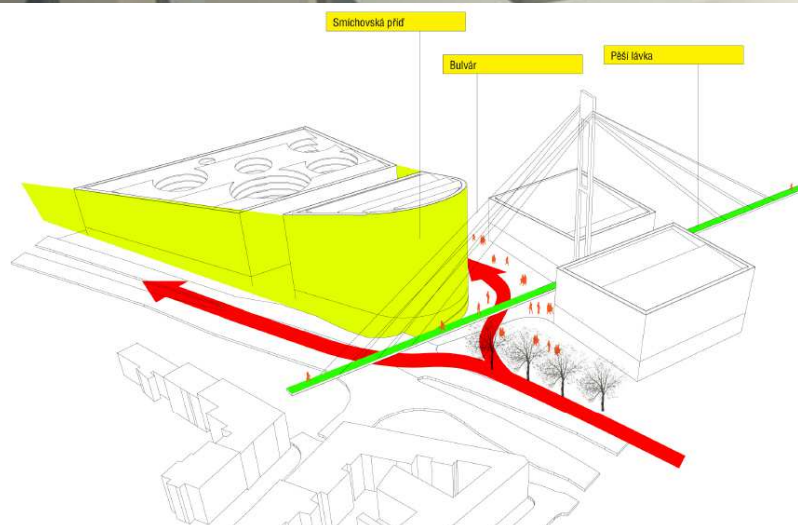
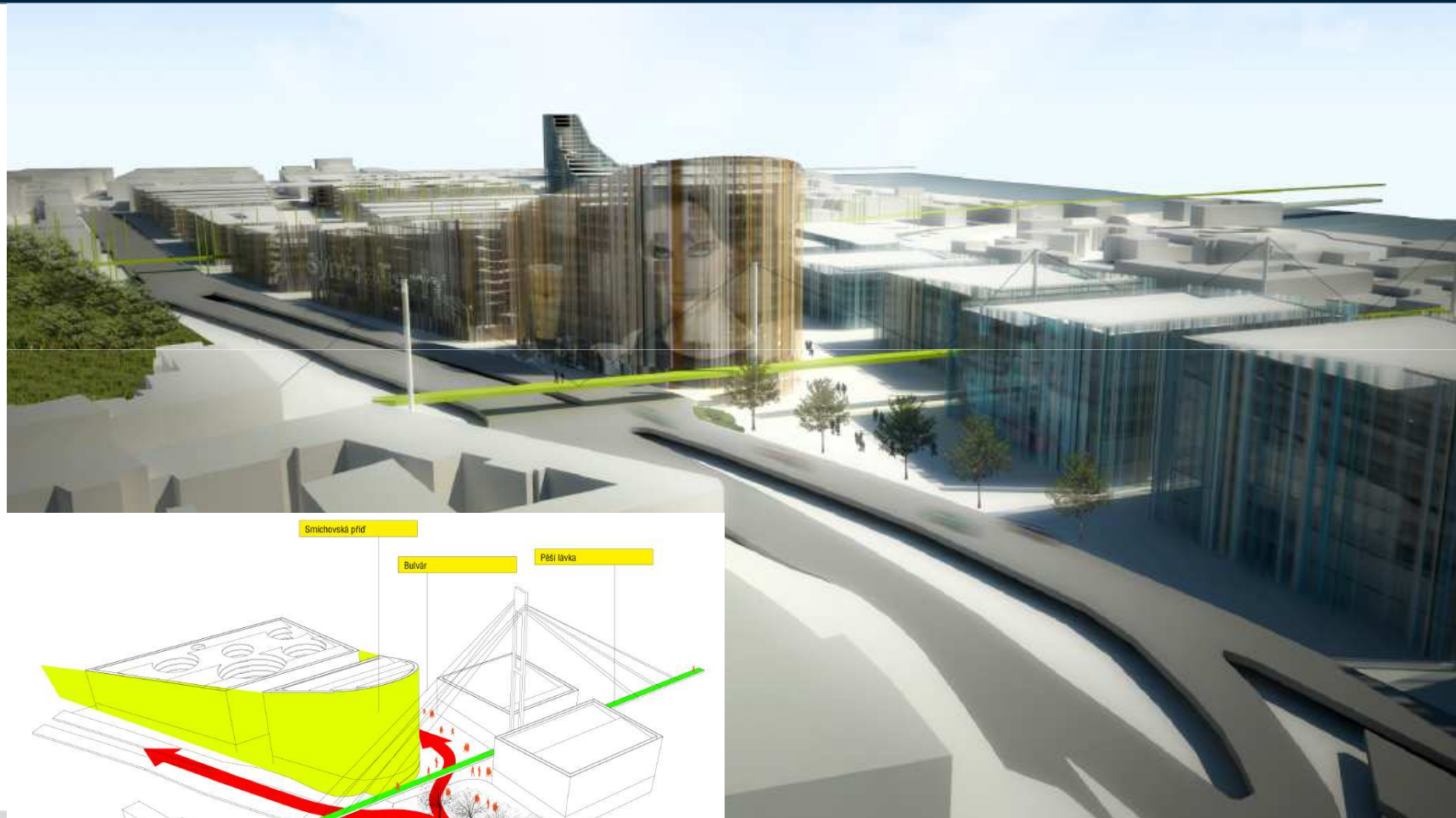




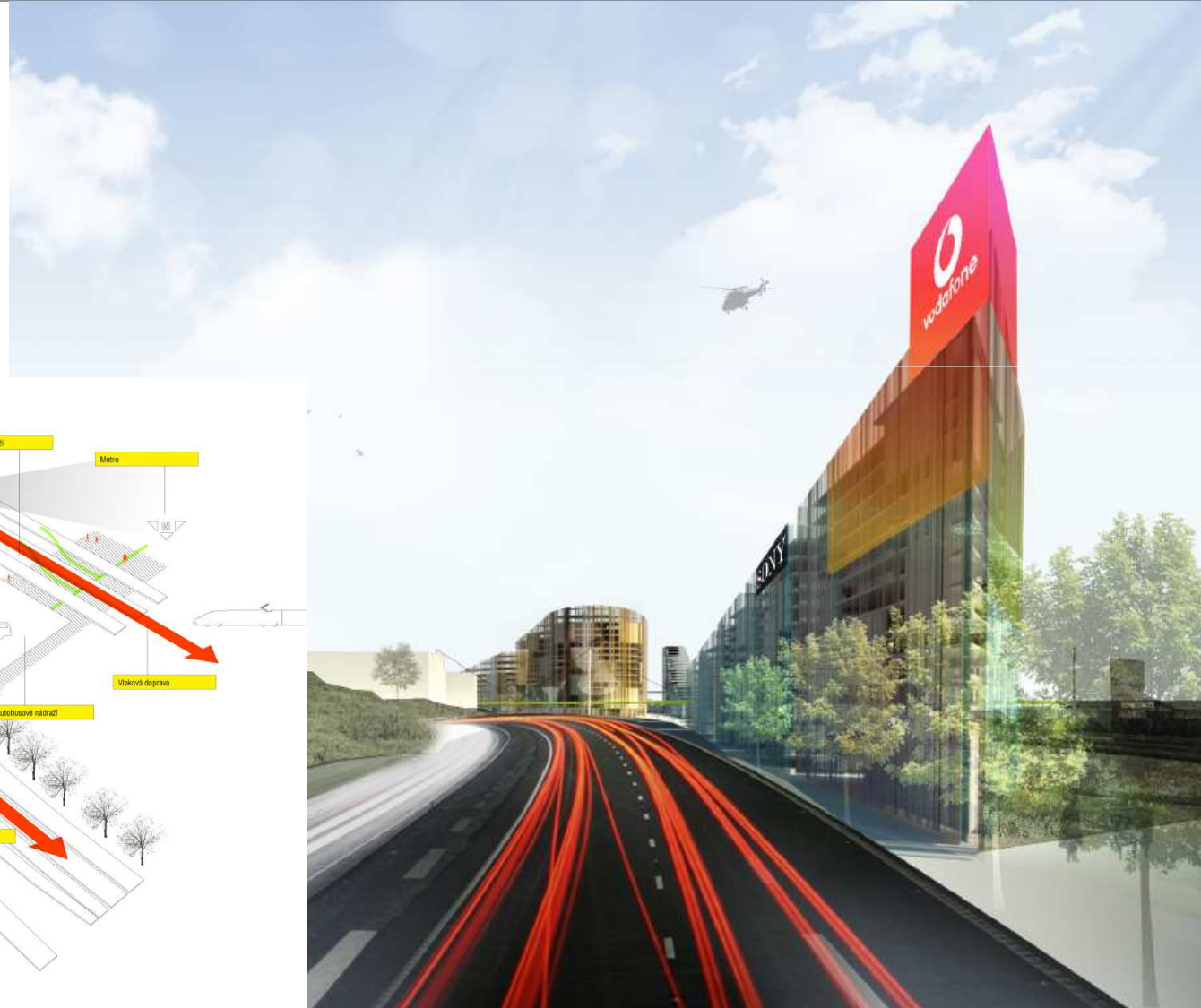
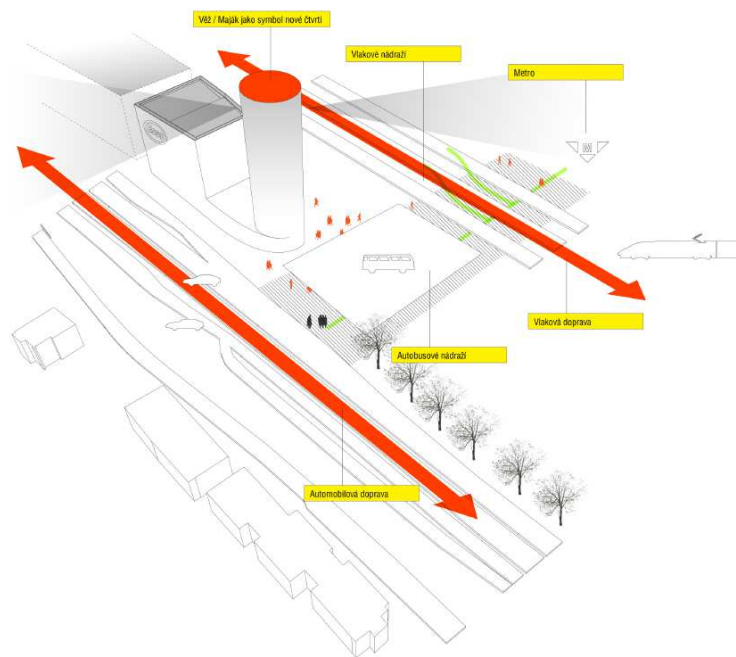


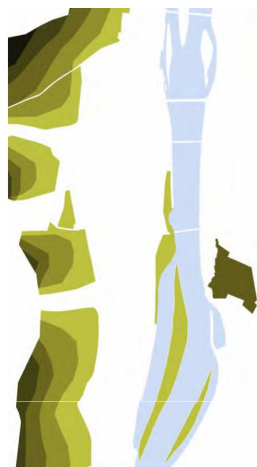




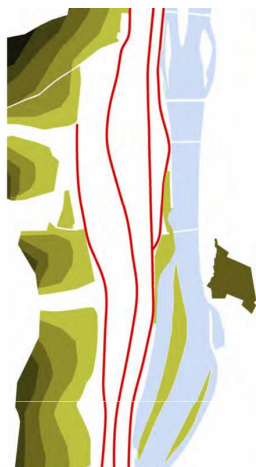








Morfologické danosti území



Historické páteřní linie



Mřížka Smichovské zástavby



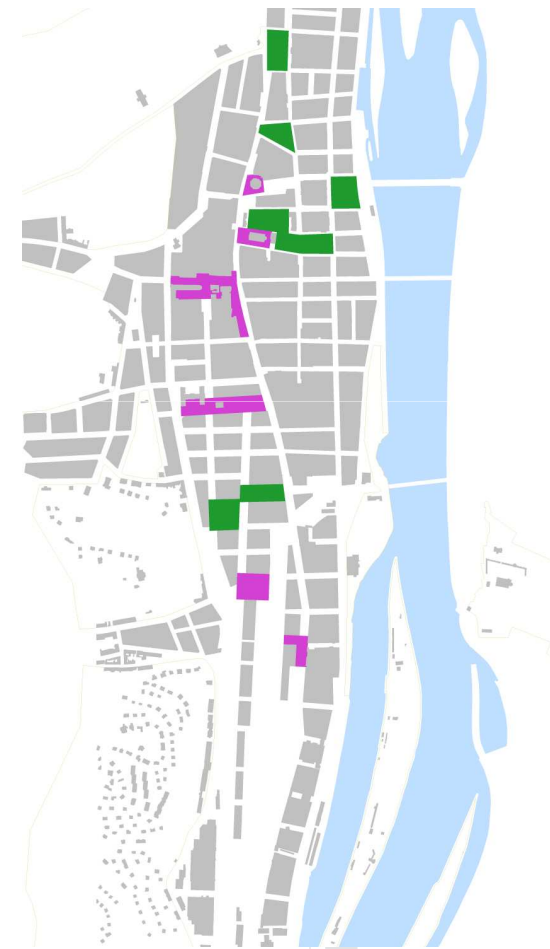
Struktura - stávající stav



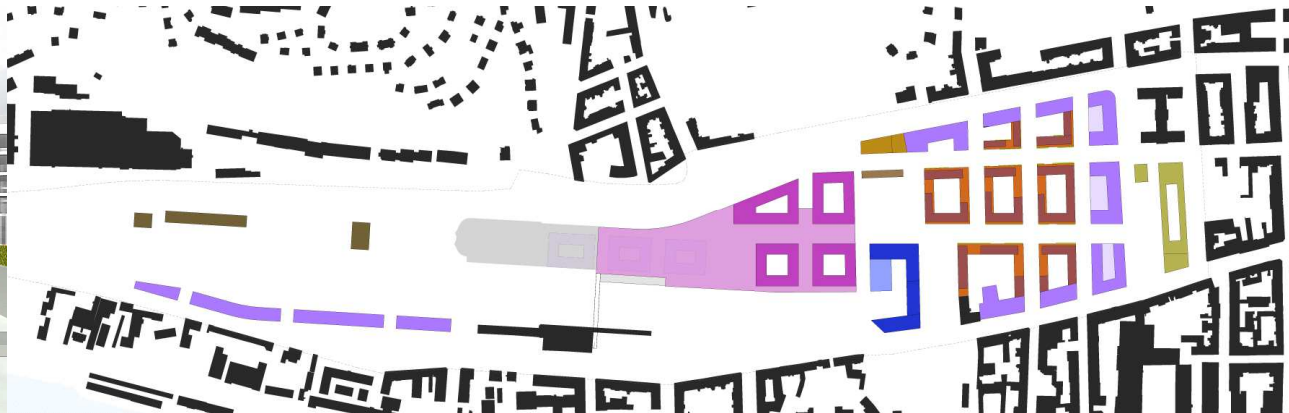
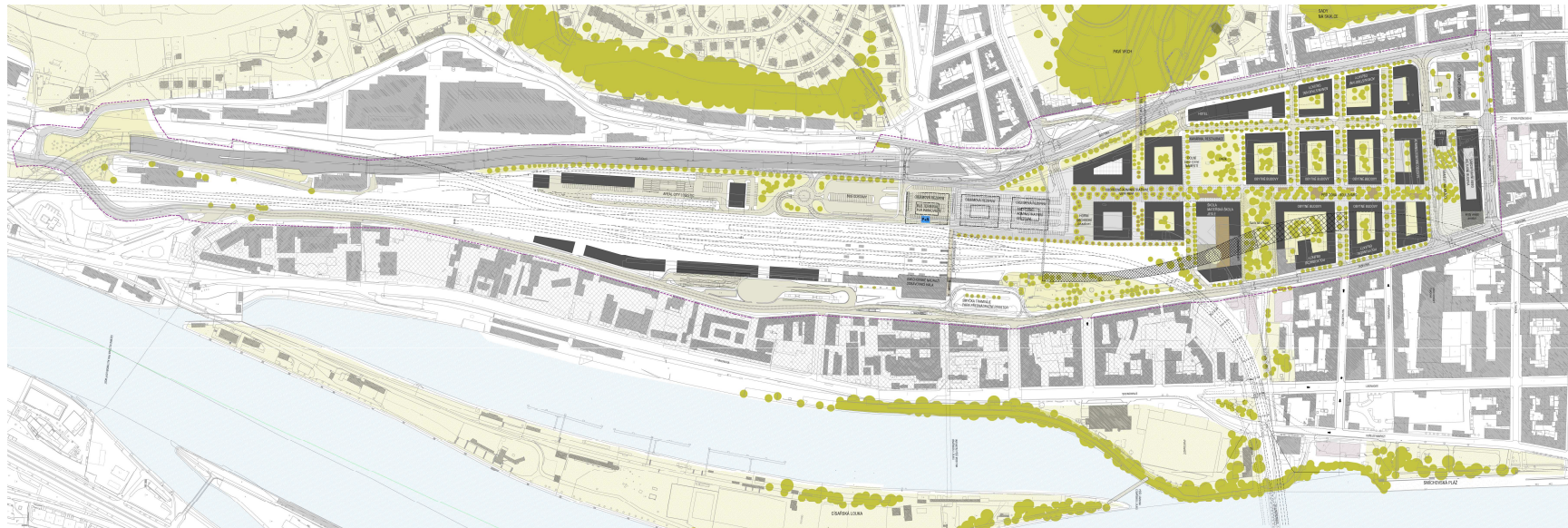
Řešené území - monoblok

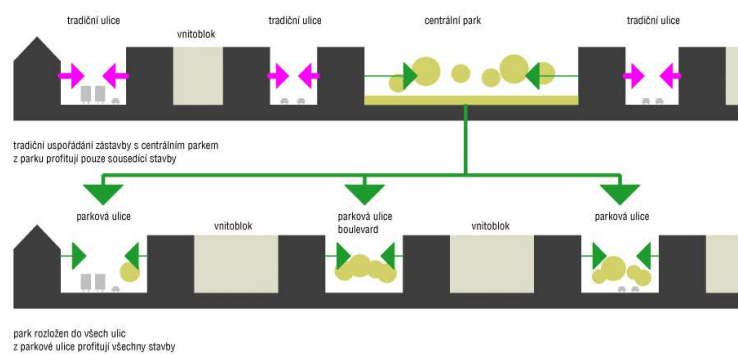
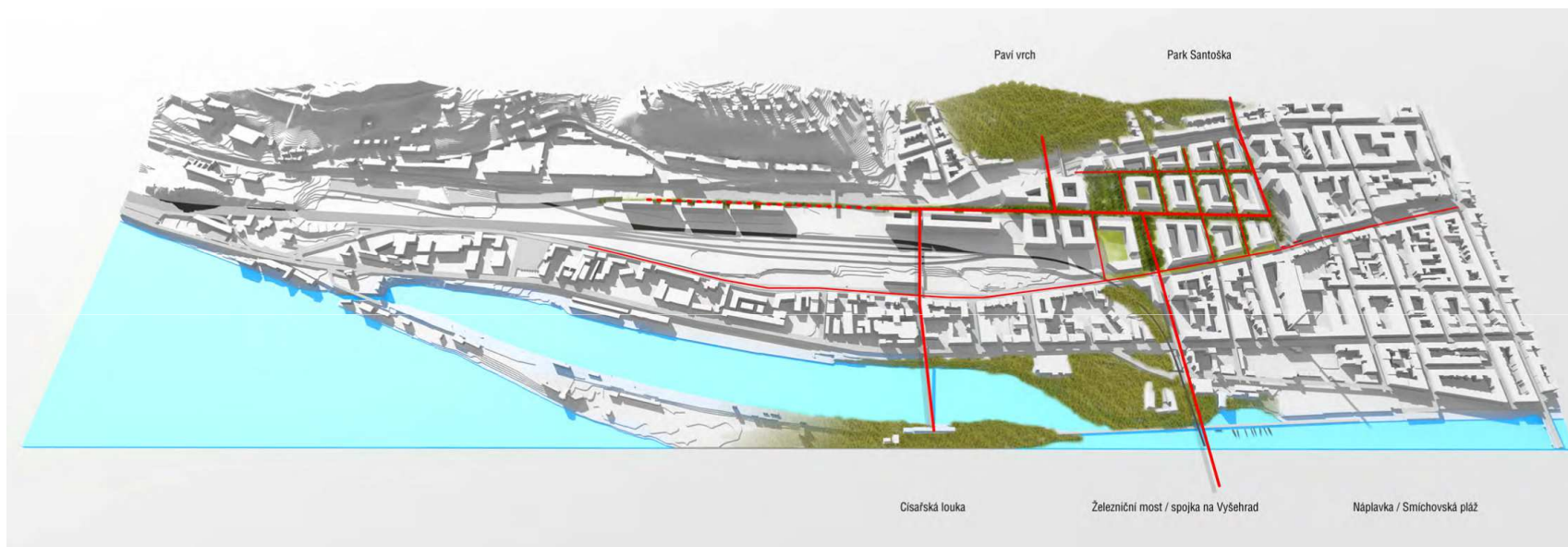


Napojení uličního systému



















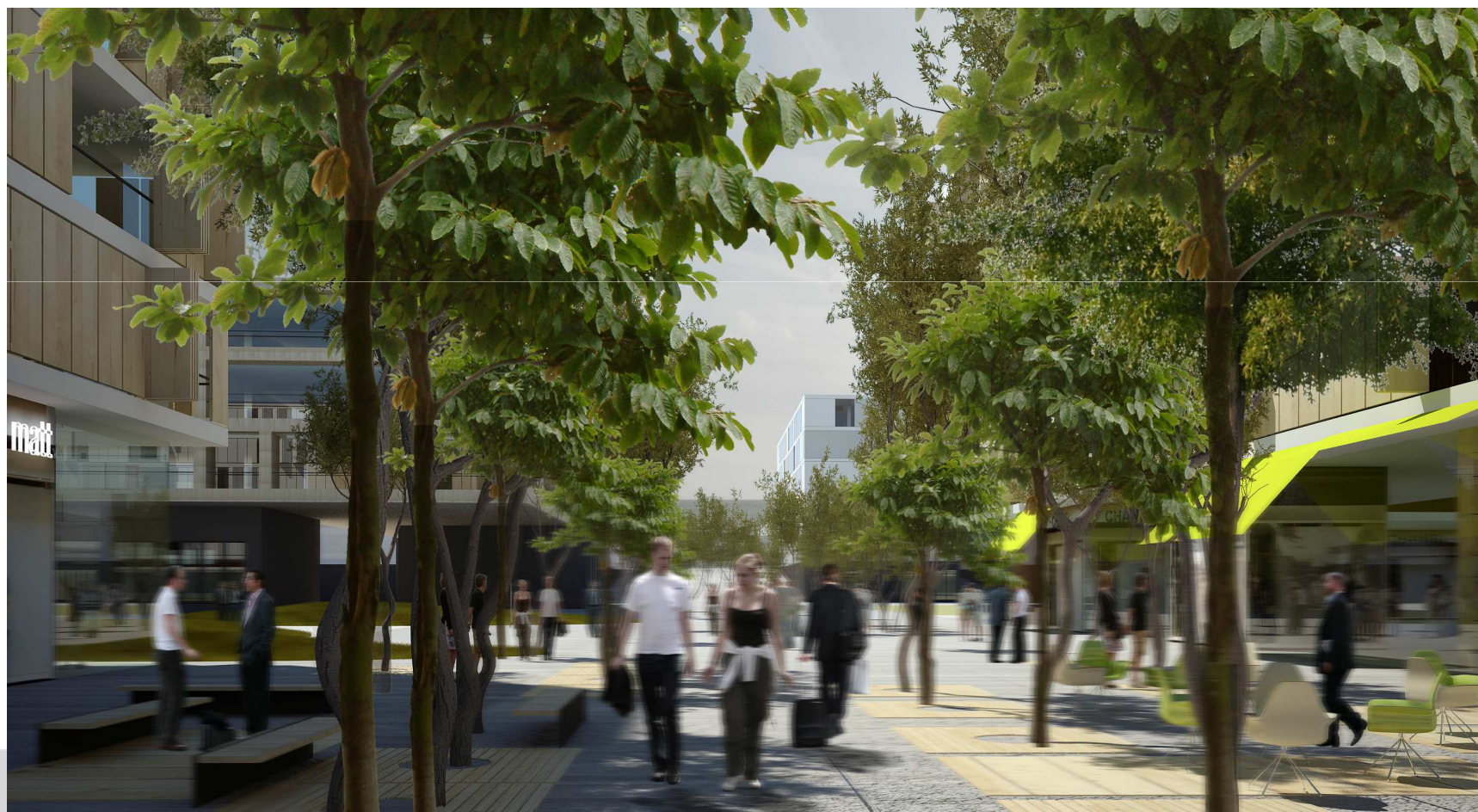






















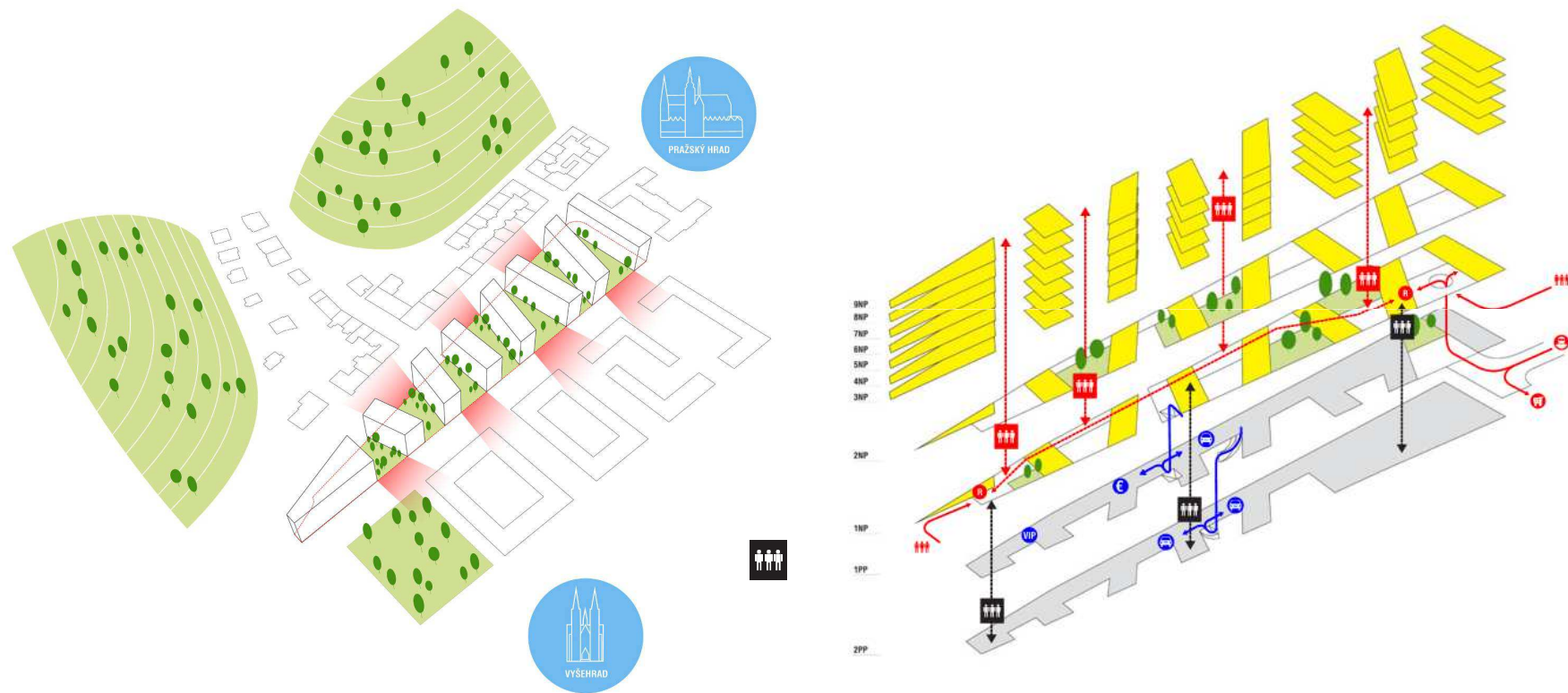




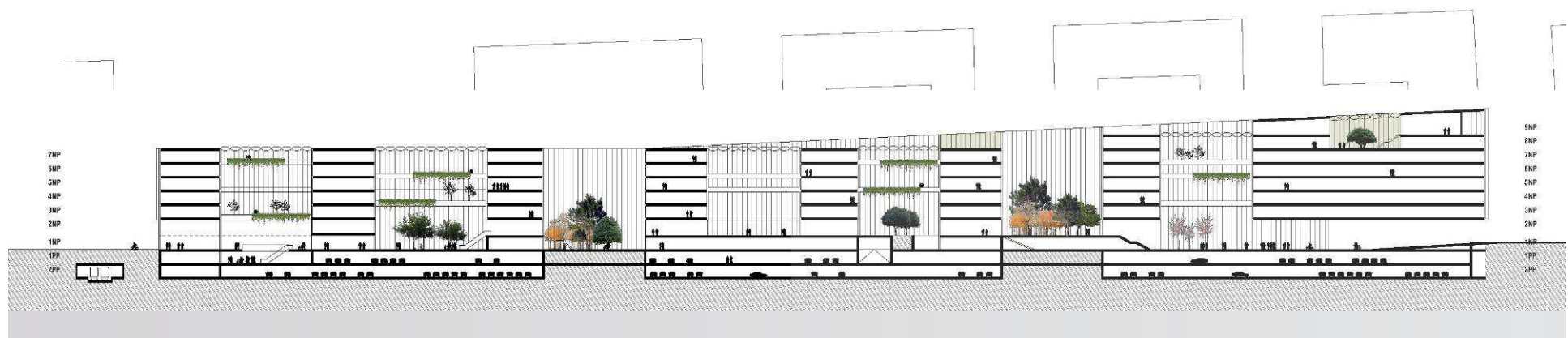
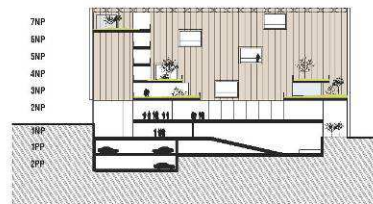
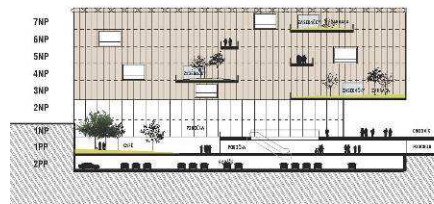


















**DĚKUJEME ZA POZORNOST**