



8.10.2013

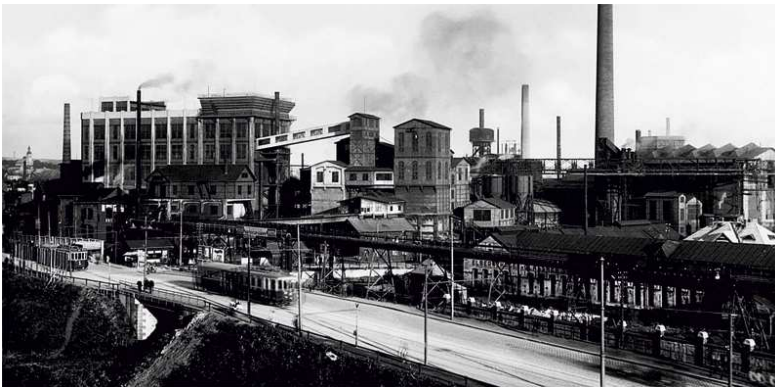


WEB www.rezidence-novakarolina.cz

MODERNÍ BYDLENÍ V SRDCI OSTRAVY

NOVÁ KAROLINA - lokalita, historie

- Revitalizace území po bývalém dole a koksovně Karolina
- Těžba uhlí od roku 1837, ve 20. století útlum, konec těžby v roce 1986
- Demolice objektů, rekultivace území a odstranění ekologických zátěží
- 2005 vyhlášení developerské soutěže
- 2006 současná studie zástavby nové Karoliny
- Zachovány historické objekty elektrocentrály a ústředny
- Zahájení výstavby Nové Karoliny v roce 2008, resp. 2010





REZIDENCE NOVÁ KAROLINA - stavba

- Developer: New Karolina Residential Development s.r.o.
- Projekt: Helika, KRR Architektura, Hlaváček & Partner
- Generální dodavatel stavby: GEMO OLOMOUC, spol. s r.o.
- Zahájení stavby: prosinec 2010; Konec výstavby: červen 2013
- Celkový objem investice: 584 mil. Kč
- Konstrukce příčný stěnový železobetonový skelet
- Max. 9.NP, max. výška 28m
- Zastavěná plocha 9218 m²
- Založeno na 385 ražených FRANKI pilotách, 5 věžových jeřábů, 250 lidí na stavbě ve špičce, 17 tis. m³ betonu, 2150 tun oceli, 976 ks plastových oken, 1500 ks dveřních výplní, 1 vážný úraz



WEB www.rezidence-novakarolina.cz

MODERNÍ BYDLENÍ V SRDCI OSTRAVY

Velikosti a počet bytů

<i>Kategorie bytů</i>	<i>jedn.</i>	<i>poč. jedn.</i>	<i>%</i>	<i>prům.plocha</i>
1+kk	ks	39	16%	36,99 m ²
2+kk	ks	91	38%	55,98 m ²
3+kk	ks	81	33%	84,76 m ²
4+kk	ks	30	12%	97,15 m ²
5+kk	ks	1	0%	120,00m ²
<i>Bytů celkem</i>	ks	242	100%	

- 242 bytových jednotek ve 12 blocích
- 1400 m² komerčních ploch ve 12 obchodních jednotkách
- 244 krytých parkovacích stání
- Sklepní kóje, kolárny, kočárkárny, předzahrádky, terasy
- Dětské hřiště, soukromý park s vodním prvkem



www.ecrb.cz

EC.RB

REZIDENCE NOVÁ KAROLINA 2010 - 2011

WEB www.rezidence-novakarolina.cz

MODERNÍ BYDLENÍ V SRDCI OSTRAVY



WEB www.rezidence-novakarolina.cz

MODERNÍ BYDLENÍ V SRDCI OSTRAVY



WEB www.residence-novakarolina.cz

MODERNÍ BYDLENÍ V SRDCI OSTRAVY



WEB www.rezidence-novakarolina.cz

MODERNÍ BYDLENÍ V SRDCI OSTRAVY



WEB www.rezidence-novakarolina.cz

MODERNÍ BYDLENÍ V SRDCI OSTRAVY



WEB www.rezidence-novakarolina.cz

MODERNÍ BYDLENÍ V SRDCI OSTRAVY



WEB www.rezidence-novakarolina.cz

MODERNÍ BYDLENÍ V SRDCI OSTRAVY



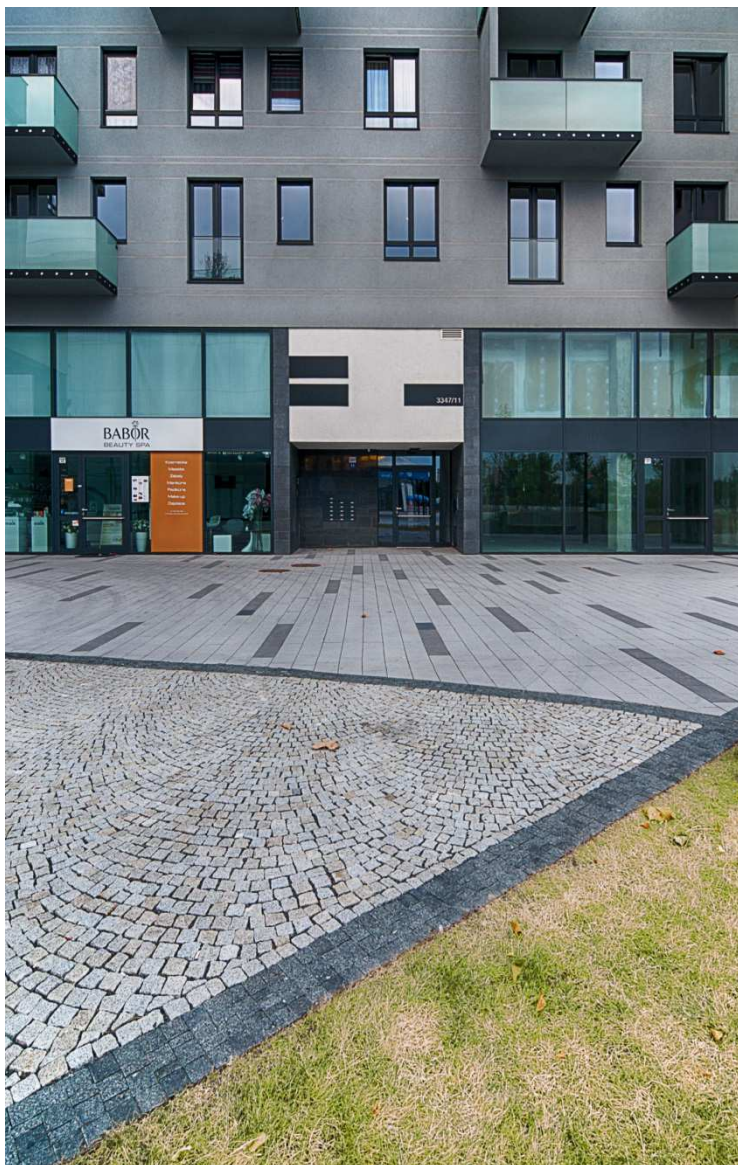
WEB www.rezidence-novakarolina.cz

MODERNÍ BYDLENÍ V SRDCI OSTRAVY



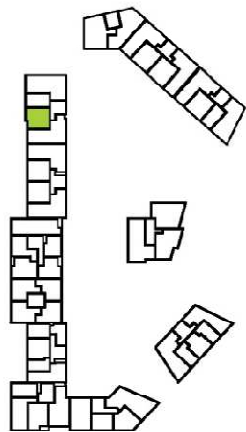
WEB www.rezidence-novakarolina.cz

MODERNÍ BYDLENÍ V SRDCI OSTRAVY



WEB www.rezidence-novakarolina.cz

MODERNÍ BYDLENÍ V SRDCI OSTRAVY



Č. BYTU **D.3.02**

2+kk

3.NP	Č. M / NO.	NÁZEV MÍSTNOSTI / ROOM	PLOCHA/AREA
	2.01	PŘEDSÍŇ	9,38 m ²
	2.02	KOMORA	4,80 m ²
	2.03	LOŽNICE	13,32 m ²
	2.04	OBÝVACÍ POKOJ + KK	24,50 m ²
	2.05	WC	1,76 m ²
	2.06	KOUPELNA	4,90 m ²

ČISTÁ PLOCHA BYTU
NET USABLE AREA

58,66 m²

UŽITNÁ PLOCHA BYTU
NET FLOORING AREA

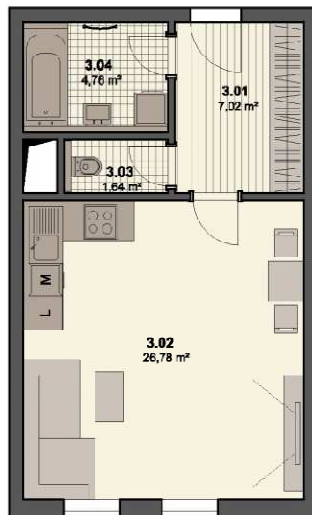
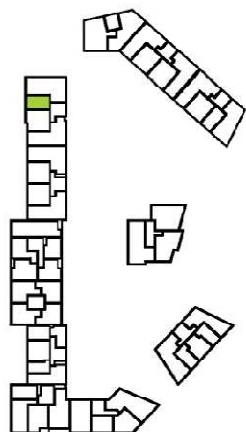
61,57 m²



A4 M 1:100

Výkres je určen k vyobrazení jednotlivých místností, vzhledu a vybavení v rámci této rezidence. Přesnost, jako i počet a umístění jednotlivých místností, je v rámci této rezidence. Přesnost, jako i počet a umístění jednotlivých místností, je v rámci této rezidence. Přesnost, jako i počet a umístění jednotlivých místností, je v rámci této rezidence.





Č. BYTU **D.3.03**

1+kk

3.NP	Č.M / NO.	NÁZEV MÍSTNOSTI / ROOM	PLOCHA/AREA
	3.01	PŘEDSÍŇ	7,02 m ²
	3.02	OBÝVACÍ POKOJ + KK	26,78 m ²
	3.03	WC	1,64 m ²
	3.04	KOUPELNA	4,76 m ²

ČISTÁ PLOCHA BYTU
NET USABLE AREA

40,20 m²

UŽITNÁ PLOCHA BYTU
NET FLOORING AREA

41,78 m²



A4 M 1:100

Výhledy jednotlivých bytových jednotek a jejich vnitřní dispozice v rámci této studie jsou prezentovány pouze pro orientační účely a představují přibližný zobrazení skutečného provedení. Konečné podmínky, podrobné a přesné vnitřní dispozice bytových jednotek v rámci projektu budou zajištěny ve smyslu dohody mezi investorem a jednotlivými klienty. Všechny rozměry, dispozice a detaily bytových jednotek budou provedeny pouze pro ilustraci a marketingové účely a nepovažujte je za závazné. Investor si vyhrazuje právo provést změny v projektu.





A4 M 1:100

Výzraz je jedním z celkových řešení a je třeba si uvědomit, že se jedná o orientační a schématické zobrazení, jehož přesnost není zárukou. Investor si vyhradí právo provést změny v projektu.

Č. BYTU **D.3.04**

4+kk

3.NP	Č.M / NO.	NÁZEV MÍSTNOSTI / ROOM	PLOCHA/AREA
	4.01	PŘEDSÍŇ	7,10 m ²
	4.02	CHODBA	7,18 m ²
	4.03	WC	1,26 m ²
	4.04	KOUPELNA	5,30 m ²
	4.05	POKOJ	13,05 m ²
	4.06	LOŽNICE	13,96 m ²
	4.07	POKOJ	8,66 m ²
	4.08	OBÝVACÍ POKOJ + KK	33,31 m ²
	4.09	WC	2,43 m ²
	4.10	TERASA	31,80 m ²
	4.11	PŘEDZAHŘÁDKA	114,74 m ²

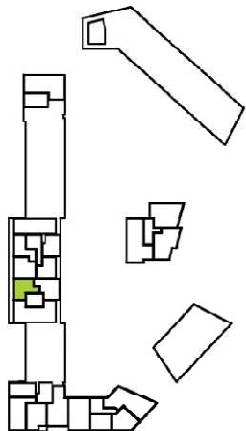
ČISTÁ PLOCHA BYTU
NET USABLE AREA

92,25 m²

UŽITNÁ PLOCHA BYTU
NET FLOORING AREA

97,52 m²





A4 M 1:200

Všechny jednotlivé bytové jednotky a jejich vnitřní uspořádání v rámci této marketingové prezentace jsou pouze orientační a skutečné uspořádání může být v rámci stavební tolerance mírně odlišné. Komplexní podmínky prodeje a platné územní a stavební předpisy jednotek v rámci projektu budou zahrnovat se smyslem dokumentu: uzavřená mají charakterem a jednotlivé klienty. Všechny, umělecké prezentace a dekorace jsou pouze orientační a neobvyklé vzhledy v odpovídající míře v rámci bytové jednotky. Investor si vyhrazuje právo provést změny v projektu.

Č. BYTU **G.8.01** MEZONET **4+kk**

B.NP	Č.M / NO.	NÁZEV MÍSTNOSTI / ROOM	PLOCHA/AREA
	1.01	PŘEDSÍŇ	8,82 m ²
	1.02	OBÝVACÍ POKOJ + KK	37,61 m ²
	1.03	KOUPELNA + WC	3,75 m ²
	1.04	TERASA	8,97 m ²
	1.05	GALERIE	14,35 m ²
	1.06	KOMORA	2,93 m ²
	1.07	KOUPELNA + WC	5,62 m ²
	1.08	POKOJ	20,85 m ²
	1.09	LOŽNICE	19,89 m ²
	1.10	CHODBA	10,58 m ²
	1.11	TERASA	27,86 m ²

ČISTÁ PLOCHA BYTU
NET USABLE AREA **124,40 m²**

UŽITNÁ PLOCHA BYTU
NET FLOORING AREA **128,87 m²**

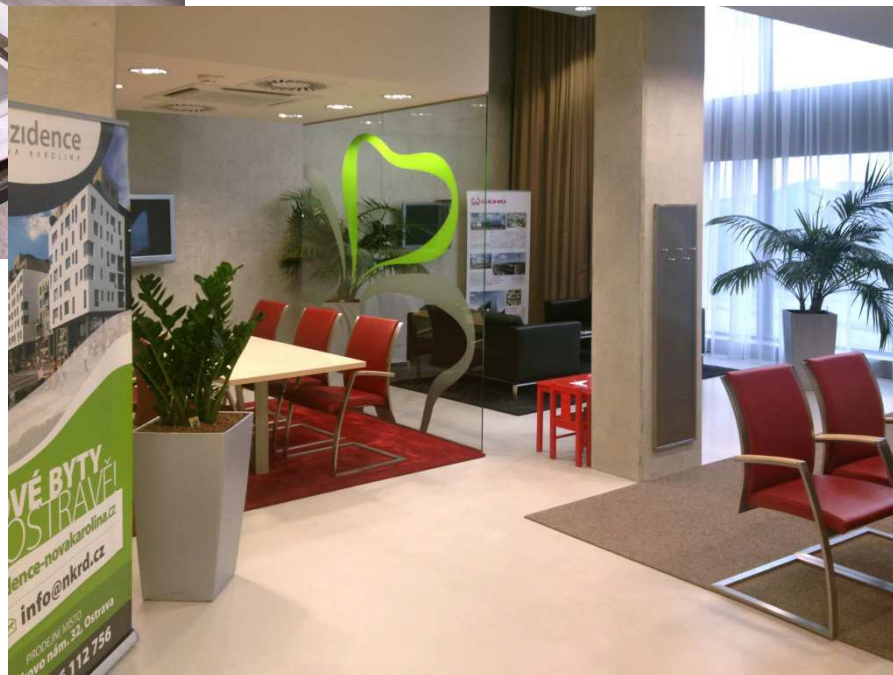


REZIDENCE NOVÁ KAROLINA - prodej

- Prodej zahájen od srpna 2011
- Vlastní prodejní místo na Důlní ul.1, vzorkovna, vzorový byt
- Maximální proklientský přístup - klientské změny, nastavení individuálního financování, spolupráce s hypotečními bankami
- Ceny od 29.900,-Kč/m²
- Prodej bytových jednotek rozdělen do 3 etap
- 1.etapa - 147 bytů v 7 blocích, z toho prodáno 90 bytů (61%)
- 2.etapa - 46 bytů ve 3 blocích převedeno na Bytové družstvo Nová Karolina - družstevní financování
- 3.etapa - 49 bytů ve 2 blocích
- Z 12 komerčních jednotek pronajato 9 (maso-uzeniny, kavárna, květiny, lékárna, pekárna, bio potraviny, beauty salon, cukrárna)



Vzorový byt



Prodejní místo

WEB www.rezidence-novakarolina.cz

Díky za pozornost

Ing. Libor Tandler

GEMO OLOMOUC, spol. s r.o., úsek developerských projektů

mob. 724 204 107

tandler@gemo.cz

www.gemo.cz

www.rezidence-novakarolina.cz