

Stavební fórum
na téma:
INSOLVENCE - DRAŽBY

Libor Nevšímal – NAXOS a.s.

14. 5. 2013, Hotel Amarilis, Štěpánská 18, Praha 1

NAXOS

Obsah

I. Část

Grafy

- Vyhlášené dražby
- Dražby celkový přehled
- Dobrovolné dražby
- Nedobrovolné dražby

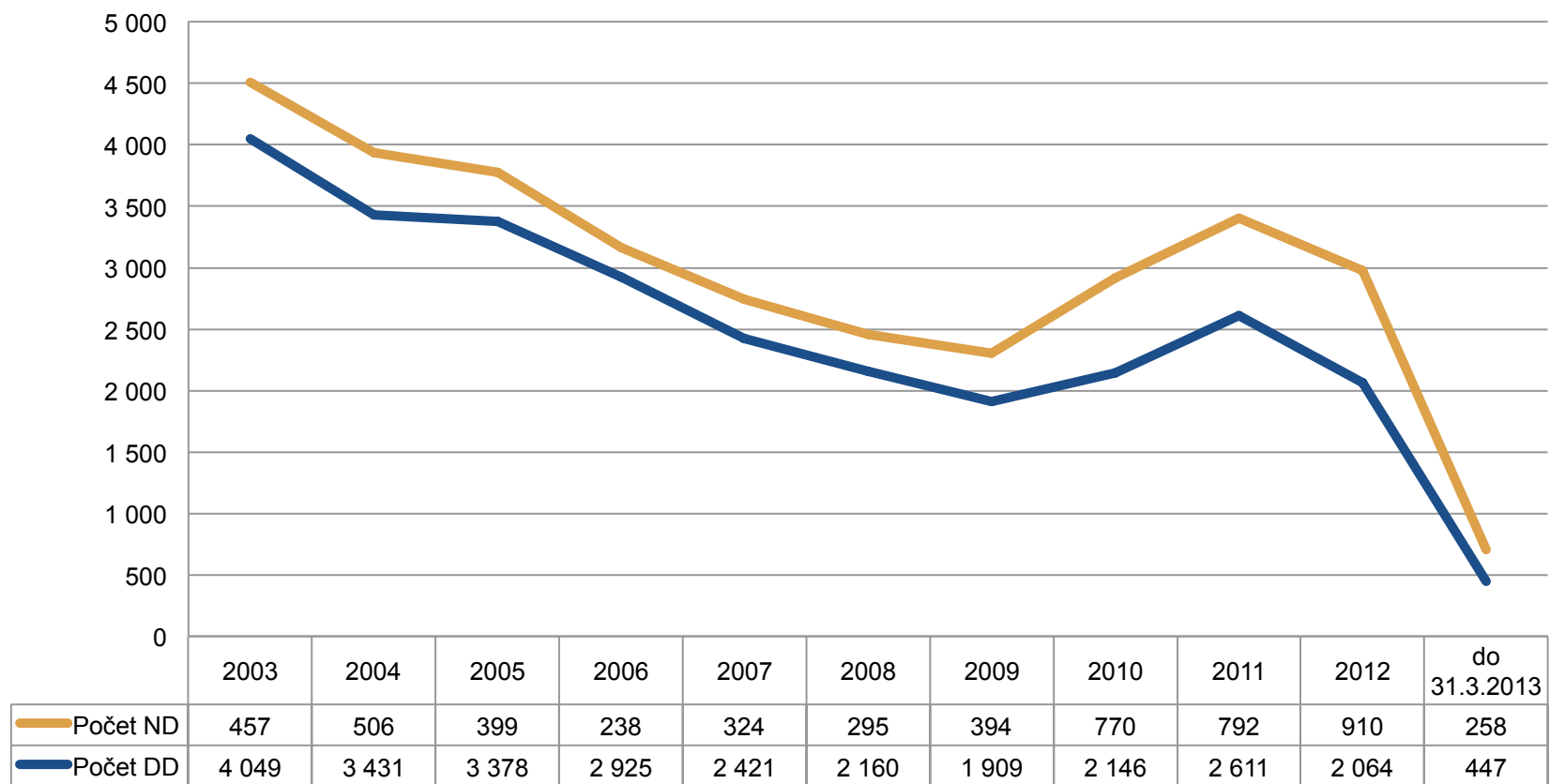
• II. Část

Referenční případy

- Nedobrovolné dražby
- Dobrovolné dražby
- Výběrová řízení

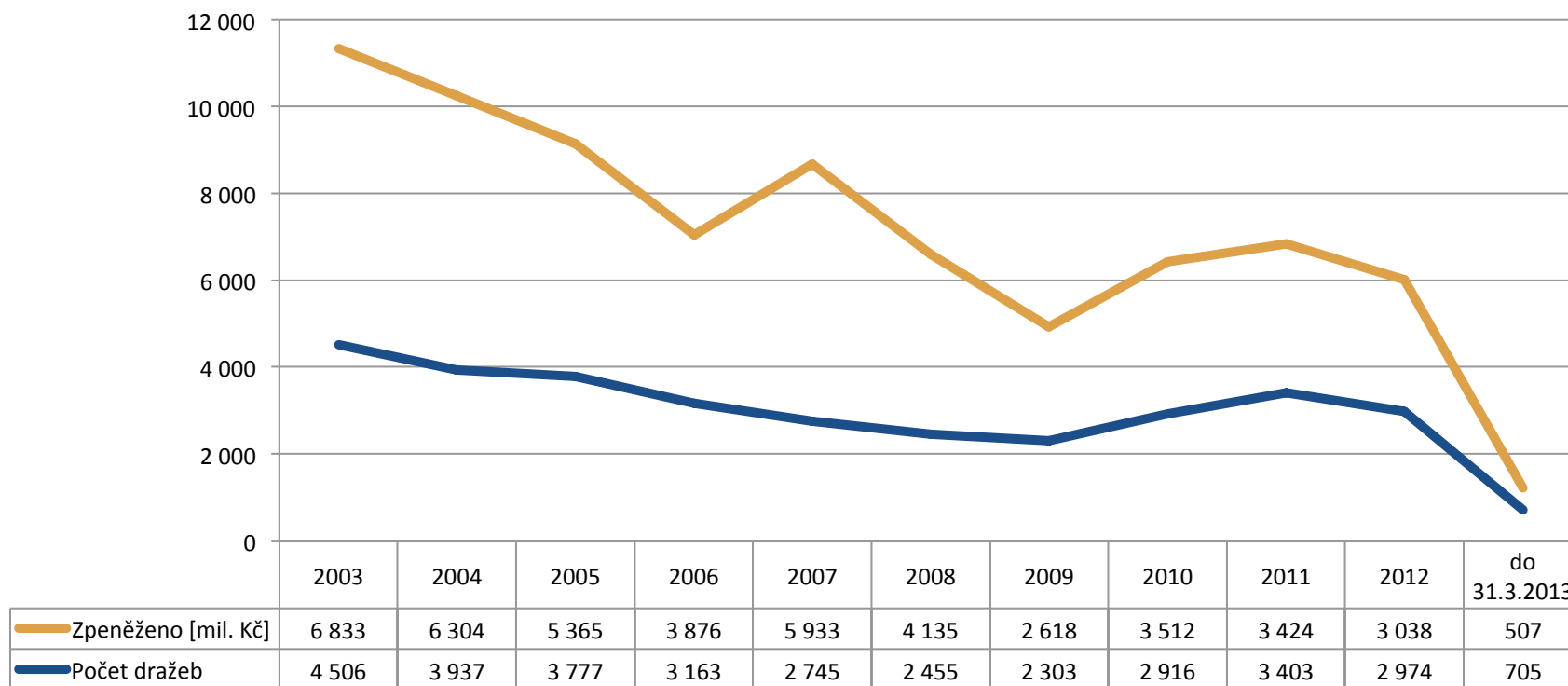
I. Část

Vyhlášené dražby



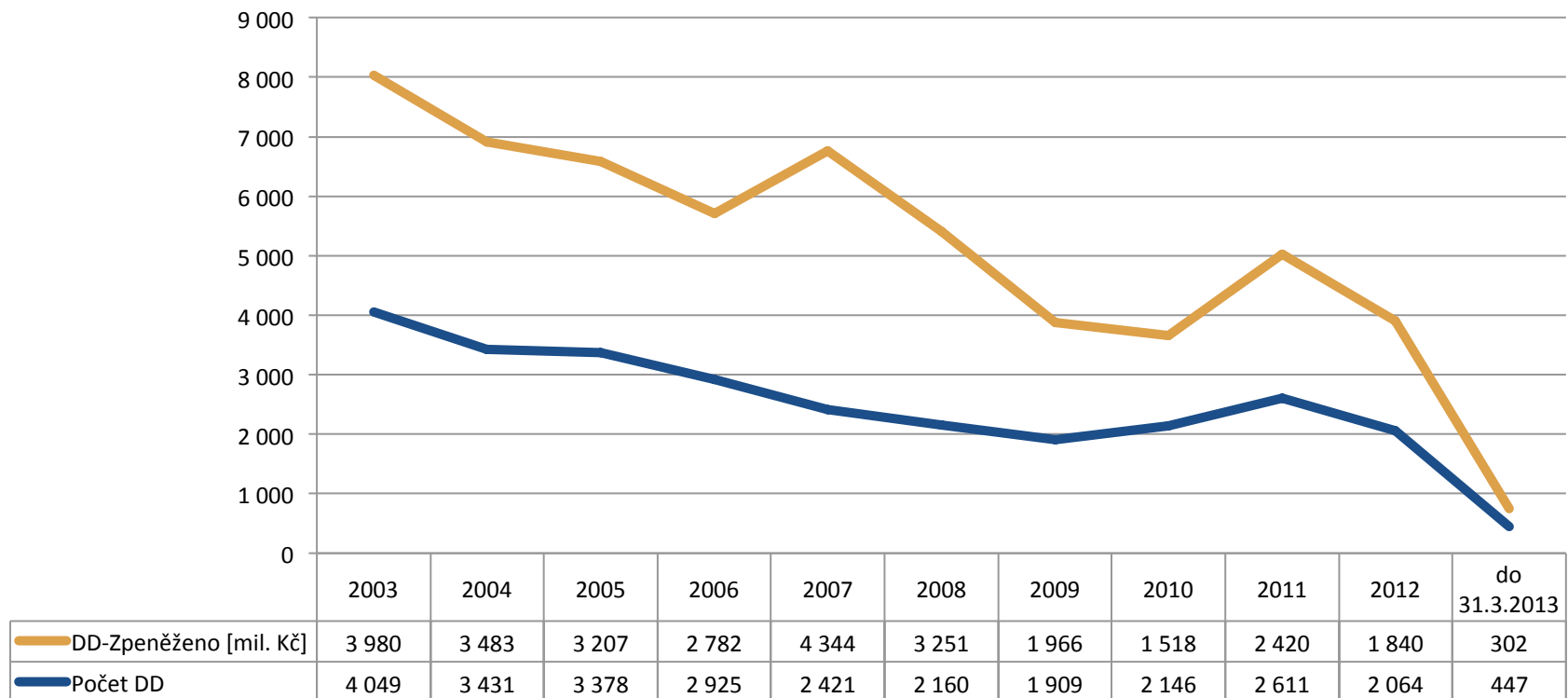
Zdroj: <http://www.centralniadresa.cz/cadr/cadr07002Prepare.do>, (staženo 2.5.2013)

Dražby celkový přehled



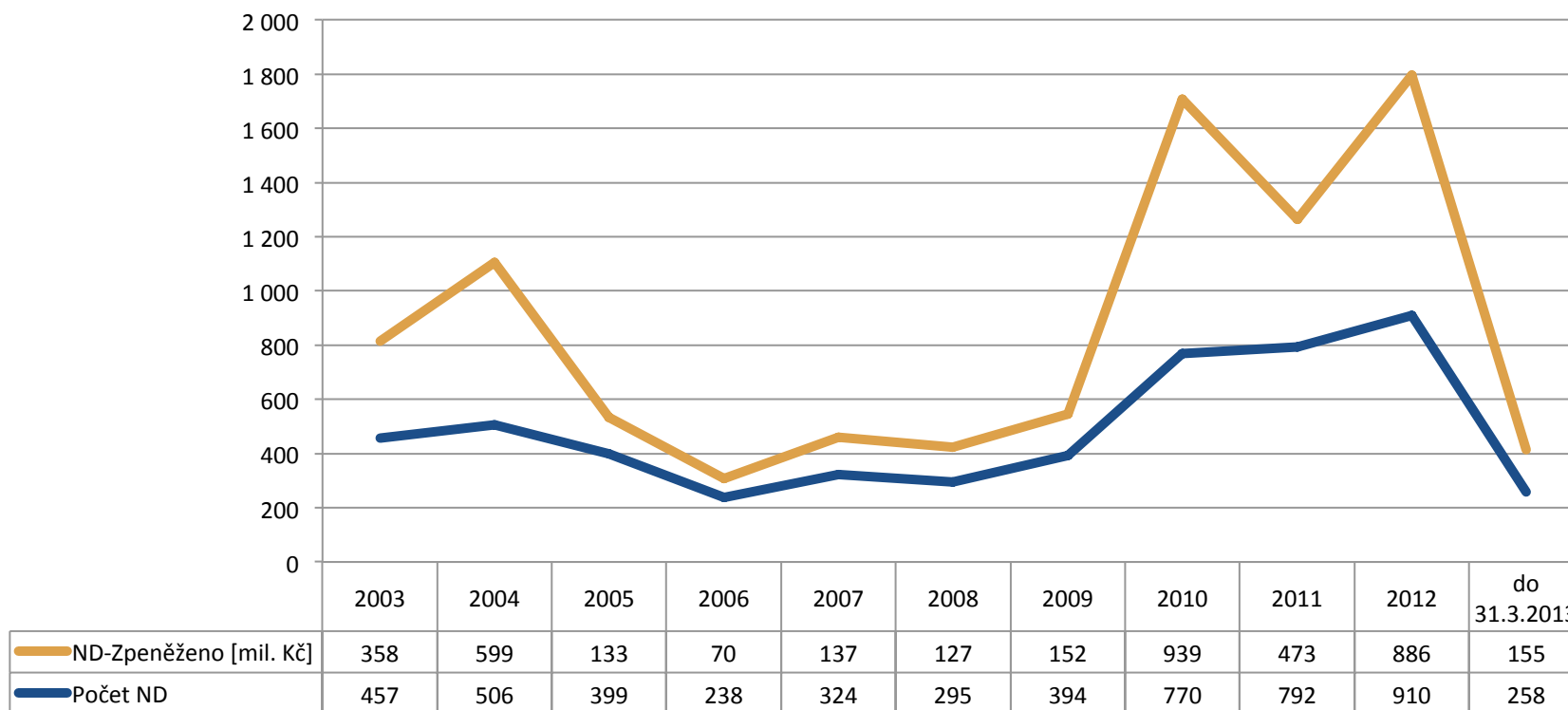
Zdroj: <http://www.centralniadresa.cz/cadr/cadr07002Prepare.do>, (staženo 2.5.2013)

Dobrovolné dražby



Zdroj: <http://www.centralniadresa.cz/cadr/cadr07002Prepare.do>, (staženo 2.5.2013)

Nedobrovolné dražby



Zdroj: <http://www.centralniadresa.cz/cadr/cadr07002Prepare.do>, (staženo 2.5.2013)

II. Část

Obchodní centrum Olomouc City – Olomouc

- ▣ **Způsob zpeněžení: Nedobrovolná dražba**
- ▣ **Cena dosažená vydražením: 373.200.000,- Kč**
- ▣ **Předmět prodeje:**

Moderní obchodní centrum z roku 2005 na okraji města u dálnice kolem Olomouce. Přiléhá k hypermarketu Globus, s nímž vytváří rozsáhlou nákupní zónu a s nímž je propojeno pasáží. Pronajatelná plocha: 17.946 m² (z toho nepronajatá plocha: 2.195 m²). Celkové roční příjmy 44,5 mil. Kč. Hlavní nájemci: CineStar, Euronics, Sportisimo (73 nájemců).



Poliklinika Louny, ulice Pod nemocnicí

- ▣ **Způsob zpeněžení: Nedobrovolná dražba**
- ▣ **Cena dosažená vydražením: 64.000.000,- Kč**
- ▣ **Předmět prodeje:**

Zdravotnický areál vybudovaný v 80.letech 20.století, umístěn na jihovýchodním okraji města Louny s výbornou dopravní dostupností. Výměra vlastních pozemků 6.091 m², celková zastavěná plocha 5.350 m², podlahová plocha nebytových prostor 8.985 m², čistý roční výnos 5 mil. Kč.



Výrobní areál, Brandýs nad Labem

- ▣ **Způsob zpeněžení: Nedobrovolná dražba**
- ▣ **Cena dosažená vydražením: 340.000.000,- Kč**
- ▣ **Předmět prodeje:**

Výrobní areál s budovou a pozemky o celkové výměře 89.075 m² v katastrálním území Brandýs nad Labem, obec Brandýs nad Labem – Stará Boleslav se stávajícím výrobním provozem a ročním výnosem z nájmu ve výši cca 49.000.000,- Kč (nájemce: Continental Automotive Czech Republic a.s.).

Celková výměra vlastních pozemků činí 89.075 m², užitná plocha 31.120 m². V objektu se nachází 618 parkovacích míst pro osobní automobily.



Prvorepubliková vila – Rooseveltova, Praha

- ▣ **Způsob zpeněžení: Dobrovolná dražba**
- ▣ **Cena dosažená vydražením: 36.000.000,- Kč**
- ▣ **Předmět prodeje:**

Zrekonstruovaná reprezentativní vila z 30. let na rohu ulic Rooseveltova a Charlese de Gaulla, Praha 6 - Dejvice.

- celková plocha pozemku 1.000 m²
- zastavěná plocha 281 m²
- celková užitná plocha domu 525 m²



Výrobní a skladový areál MONTAS – Hradec Králové

- ▣ Způsob zpeněžení: Dobrovolná dražba
- ▣ Cena dosažená vydražením: 52.000.000,- Kč
- ▣ Předmět prodeje:

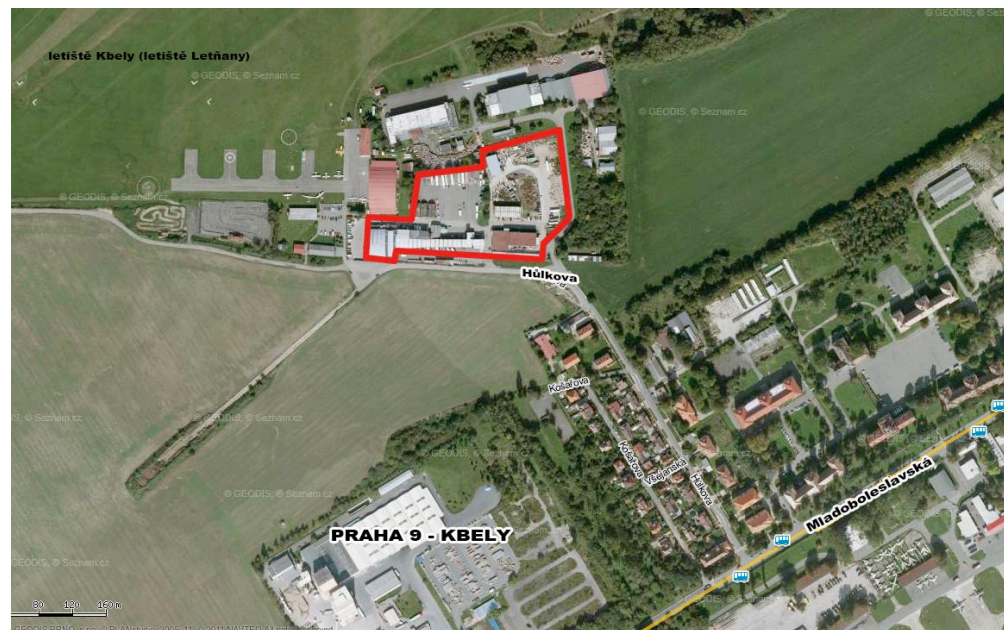
Výrobní a skladový areál úpadce EUROPROFI CZ a.s. (dříve státní podnik MONTAS) situovaný na Pražském předměstí Hradce Králové. Součástí areálu je hlavní výrobní hala a halový výrobní objekt s dílnami výroby, administrativní budovou, jídelnou, sklady a garážemi.



Komerční areál u letiště Letňany – Praha 9, Kbely

- ▣ Způsob zpeněžení: Výběrové řízení
- ▣ Dosažená prodejní cena: 15.300.000,- Kč
- ▣ Předmět prodeje:

Výrobně skladový areál v ulici Hůlkova č. 896, v bezprostředním sousedství Aeroklubu Letňany a areálu letiště Letňany. Výměra vlastních pozemků 22.039 m². Administrativní budova z roku 1989 s výměníkem pro rozvod tepla, skladová budova z roku 1940 užívaná i jako třídírna a autoopravna (zast. pl. 1.327 m²), moderní autolakovna, ubytovna z roku 1984 (zast. pl. 278 m²), menší montované sklady, garáže, dílny, trafostanice, rozsáhlé manipulační plochy. Součástí prodeje i soubor movitých věcí. Areál částečně pronajat, 14 nájemců.



Prodej podniku PA Export, a.s.

- ▣ **Způsob zpeněžení: Výběrové řízení**
- ▣ **Dosažená prodejní cena: 274.046.138,- Kč**
- ▣ **Předmět prodeje:**

Komplex administrativních budov Opletalova 39 a 41, se nachází v oblasti mezi Hlavním nádražím Praha a Masarykovým nádražím, které patří do prestižní městské části Praha 1 – Nové Město.

Reprezentativní soubor tří provozně propojených objektů důstojně sloužil společnosti PA Export, která působila v energetickém průmyslu. Budovy byly v době prodeje ve velmi dobrém stavebně technickém stavu a jejich kancelářské prostory měly plochu 6.899 m². Komplex budov se rozkládá na pozemku o výměře 2.397 m², jehož součástí je i 21 parkovacích míst.



Prodej podniku TOS a.s. a výrobní areál, Čelákovice

- ▣ **Způsob zpeněžení: Výběrové řízení**
- ▣ **Dosažená prodejní cena: 100.000.111,- Kč**
- ▣ **Předmět prodeje:**

Moderní výrobní areál v Čelákovicích o celkové výměře pozemků 76.213 m² je situován v průmyslové zóně města. V roce 2006 byla kompletně rekonstruována výrobní hala, hala těžké mechaniky a administrativní budova.

Prostřednictvím výběrového řízení byl zpeněžen tradiční strojařský podnik, který pokračuje v tradici výroby obráběcích strojů, jež započala téměř před 152 roky a je úspěšně rozvíjena firmami TOS Hostivař, CETOS a TOS Čelákovice, kde pod ochrannou známkou TOS pokračuje vývoj a výroba obráběcích strojů, které podnik dodává do celého světa.



Prodej podniku včetně výrobního areálu – FRANZ EDER

- ▣ **Způsob zpeněžení: Výběrové řízení**
- ▣ **Dosažená prodejní cena: 25.000.000,- Kč**
- ▣ **Předmět prodeje:**

Výrobní závod s 94 zaměstnanci v oblasti stavby strojů a jejich částí. Výroba, obrábění a opracování těžkých svařenců do hmotnosti 32 t a délce dílu až 27 m. Předmětem prodeje soubor hmotných, jakož i osobních a nehmotných složek podnikání, věcí, práv a jiných majetkových hodnot sloužících k provozování podniku FRANZ EDER Tachov, a.s. Výrobní areál tvořen 2 výrobními halami, administrativní a technickou budovou, zpevněnými plochami. Celková výměra pozemků 48.167 m², celková zastavěná plocha 9.404 m². Vlastní svařečská š kola, certifikáty DIN 18 800, 15 018, ČSN EN ISO 3834-2.



Slévárna METAZ a.s. – Týnec nad Sázavou

- ▣ **Způsob zpeněžení: Výběrové řízení**
- ▣ **Dosažená prodejní cena: 52.000.000,- Kč**
- ▣ **Předmět prodeje:**

Výrobní areál v Týnci nad Sázavou je umístěn v centrální části stejnojmenné obce, který je z jedné strany lemován řekou Sázavou (mimo záplavové území) a z druhé strany uzavřen vlastní železniční vlečkou. Celý areál je plně využíván v souladu s územním plánem a není znehodnocen ekologickou zátěží. Celková výměra pozemků činí 90.016 m² a celková zastavěná plocha budov je 34.103 m². Předmětem prodeje byl soubor hmotných, jakožto i osobních a nehmotných složek podnikání, věcí, práv a jiných majetkových hodnot sloužících k provozování podniku METAZ, a.s.



Děkuji za Vaší pozornost

Prostor pro Vaše dotazy

Libor Nevšimal

libornevsimal@naxos.cz

+420 777 707 304

Holečkova 103/31
Praha 5 – Smíchov
150 00

NAXOS