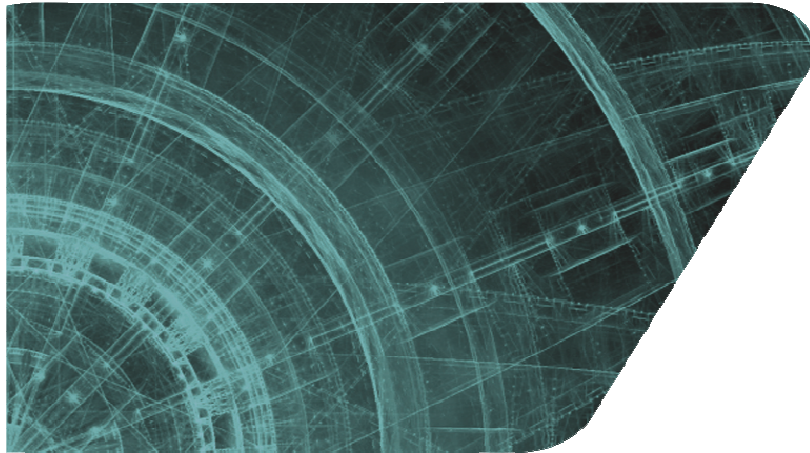


Committed to your success



APOGEO
audit | tax | valuation | finance

member of
APOGEO
GROUP

smart
companies

smart
office

Dopady změn daňové legislativy na FKI

Tomáš Pacovský, Partner Tax & Transaction APOGEO

PROGRAM WORKSHOPU

- / Charakteristika fondů**
- / Typy fondů**
- / Sazba daně**
- / Výplata dividendy z investičního fondu**
- / Prodej účasti v investičním fondu**

Charakteristika fondů

1. Kolektivní investování

/ podnikání, jehož předmětem je shromažďování peněžních prostředků upisováním akcií investičního fondu nebo vydáváním podílových listů podílového fondu, investování na principu rozložení rizika a další obhospodařování tohoto majetku

2. Fond kvalifikovaných investorů

/ speciální fond, který shromažďuje peněžní prostředky od kvalifikovaných investorů

Hlavní cíl: přilákání zahraničních investorů.

Základní kapitál: 2 miliony (od roku 2009 lze vkládat i nepeněžité vklady).

Vlastní kapitál: do 1 roku od založení musí být 50 milionu (minimálně 2 kvalifikovaní investoři, maximálně 100, každý s vkladem nejméně 1 milion CZK).

Předmět podnikání: kvalifikované investování.

Specifika:

/ **Volná investiční strategie**

/ **Jiná účetní osnova** („Vyhláška, kterou se provádějí některá ustanovení zákona č. 563/1991 Sb., o účetnictví, ve znění pozdějších předpisů, pro účetní jednotky, které jsou bankami a jinými finančními institucemi,“).

/ **Nejsou veřejně nabízeny**

/ **Podléhá kontrole ČNB** (výhodou je důvěryhodnost a transparentnost)

/ **Nemůže mít zásoby, ale majetek** (FKI je tvořen za účelem investování, ne za účelem výroby)

/ **Možnost podnikových přeměn** (omlazení fúzí)

/ **Investice do FKI přímo nebo pomocí SPV**

Typy fondů

Fond může existovat ve formě:

1. Uzavřený investiční fond

- / forma akciové společnosti,
- / samosprávná (není nutná investiční společnost), nebo obhospodařující,
- / příjmy z dividend z dceřiných společností osvobozeny od DzP po splnění testu - držba min. 12 měsíců a min. 10 %
- / interní audit,
- / přecenění.

2. Podílový fond

- / forma:
 - a) otevřený,
 - b) uzavřený - na dobu určitou nebo neurčitou.

- / vlastnosti:
 - a) nemají právní subjektivitu,
 - b) nutné mít investiční společnost (daní za podílový fond),
 - c) poplatník daně (§17, odst. 1),
 - d) nemůže odepisovat DHM a DNM
 - e) nepodávají přiznání k dani z příjmů.

Sazba daně

Rok 2013

dle § 21 (2) ZDP

5 % ze základu daně u:

- a) investičního fondu;
- b) podílového fondu;
- c) zahraničního fondu kolektivního investování, založeného v jiném členském státě Evropské unie, Norsku nebo Islandu pokud splní ostatní podmínky.

Rok 2015

dle § 21 (2) ZDP

sazba daně činí 0 % u:

- a) investičního fondu,
- b) podílového fondu,
- c) zahraničního fondu kolektivního investování, založeného v jiném členském státě Evropské unie, Norsku, Islandu nebo **Švýcarské konfederaci**, pokud splní ostatní podmínky.

Výplata dividendy z investičního fondu

Komu	Sazba DzP 2013	Sazba DzP 2015
PO (CZ/EU/CHE/NOR/ISL/SZDZ)	0 % / 15 % / dle SZDZ	19 %
PO (bez SZDZ)	35 %	35 %
FO (CZ/EU/EP/SZDZ)	15 % / dle SZDZ	15 % / dle SZDZ
FO (bez SZDZ)	35 %	35 %

Prodej účasti v investičním fondu

Komu	Sazba DzP 2013	Sazba DzP 2015
PO (CZ/EU/SZDZ)	0 % / 19 % / dle SZDZ	0 % / 19 % / dle SZDZ
PO (mimo EU)	10 %	10 %
FO (CZ/EU/SZDZ)	0 % / 15% / dle SZDZ	0 % / 19% / dle SZDZ
FO (mimo EU)	10 %	10 %

Tax & Transaction

Tým daňových poradců pomáhá zvážit potenciální rizika vyplývající z daňových povinností klientů z různých tržních oblastí, efektivně vyřešit problémy související s daňovými povinnostmi a optimalizovat jejich daňové zatížení.

Daňového poradce je dobré si přizvat zejména v případě:

- / kombinace různých druhů příjmů
- / složitých obchodních operací
- / podnikových, zvláště u přes-hraničních transakcí

Služby Tax & Transaction:

- / Mezinárodní daňové plánování
- / Daňové poradenství pro právnické a fyzické osoby
- / Finanční a daňové due diligence
- / Transferpricing
- / Ad hoc poradenství
- / Likvidace

V každé situaci vám dokážeme poradit s daňovým řešením.

Ať už se to týká zodpovězení vašich dotazů, přípravy daňového stanoviska, zpracování projektů optimalizace vašeho daňového zatížení nebo podpory při řešení vašich podnikatelských rozhodnutí.

Partner pro oddělení Tax & Transaction

Odpovědnou osobou za vedení zakázek a komunikace s klientem je **Tomáš Pacovský, Partner, Tax & Transaction**. Naši poradci jsou zapsáni na seznamu Komory daňových poradců ČR a jsou přihlášení ke kodexu daňového poradce s kontinuálním profesním rozvojem.

Tomáš vystudoval Vysokou školu ekonomickou v Praze, obor finance. Svou kariéru zahájil ve veřejném sektoru, kde se již oblastí daní začal intenzivně věnovat. Na poli daňového poradenství působí od roku 2007. Získal bohaté odborné zkušenosti a díky své dlouholeté praxi je jedním z našich klíčových odborníků. Od roku 2008 působí ve skupině APOGEO a jeho specializací jsou zejména korporátní daně, M&A a design firemních struktur. V roce 2013 byl jmenován Partnerem daňového a transakčního poradenství a věnuje se strategickému rozvoji obchodních příležitostí skupiny, daňového týmu a řízení projektů.



Ing. Tomáš Pacovský
Partner, Tax & Transaction
E / pacovsky@apogeo.cz
T / +420 267 997 731

APOGEO Group

Praha o Ostrava o Nicosia

Jsme ryze **česká poradenská skupina** s hlavním sídlem v **Praze** a pobočkami v **Ostravě a Nicosii**.

Poskytujeme komplexní služby českým a mezinárodním společnostem včetně zahraničních investorů přicházejících na český trh.

Nabídka služeb APOGEO

- / Tax & Transaction
- / Auditorské služby
- / Účetnictví a mzdy
- / Outsourcing mezd a personální agendy
- / Znalecký ústav a oceňování
- / Management Consulting

Proč si vybrat právě nás?

- / Skupina APOGEO **vysoké standardy kvality** svým klientům garantuje!
- / **Nikoliv prázdnyými slovy** a nic neříkajícími frázemi!
- / Dojde-li během projektu objektivně se strany skupiny **k prodlevě s odsouhlasenými termíny**, či výstup nebude v souladu s dohodnutými požadavky, za daný úkon **samozřejmě neplatíte!**

Jedna kontaktní osoba

Váš konzultant přijímá a řeší veškeré Vaše požadavky a potřeby napříč portfoliem služeb skupiny APOGEO.

Hezky česky

Používáme jasnou a srozumitelnou komunikaci.

S námi předem víte co Vás čeká

Vždy klienta předem informujeme o dopadech našich výstupů.

Nezatěžovat klienta

Nezahrnujeme klienta množstvím nedůležitých podkladů, zaměřujeme se na podstatu, nežádáme o veřejně dostupné podklady.

Čas jsou peníze

Plníme domluvené termíny v projektech i v každodenní komunikaci s klientem.

Víte co si kupujete

Garantujeme klientům kvalitu, kterou si sami mohou v rámci spolupráce ověřit.

Bezpečnost nadevše

Loajalita vůči klientovi, mlčenlivost a diskrétnost jsou stavební pilíře naší spolupráce s klienty.

Víte, za co platíte

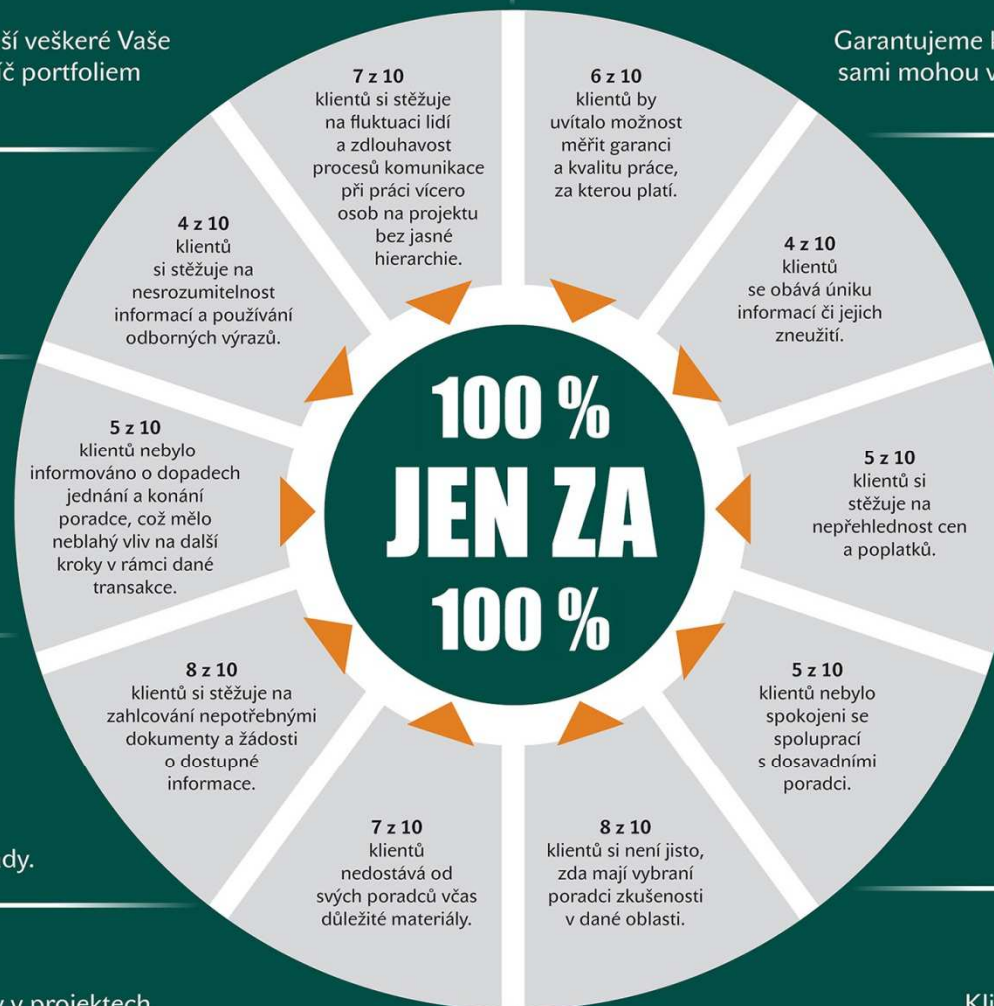
Čitelně a férově nastavené ceny.

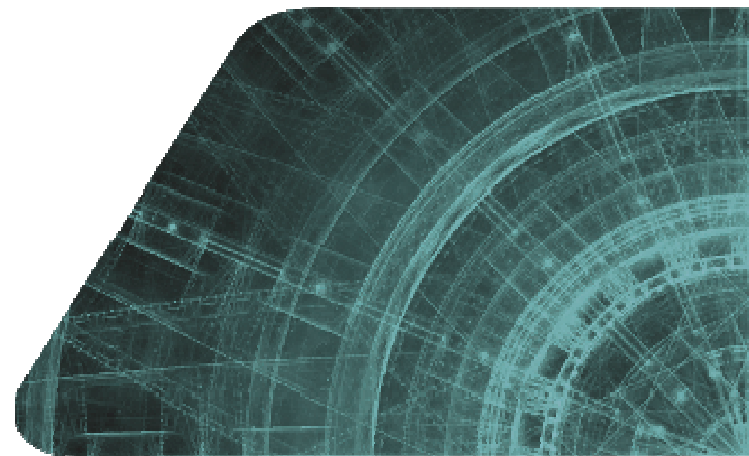
Záruka služeb

Klient má záruku na vrácení peněz v případě nedodržení podmínek spolupráce.

Reference mluví za vše

Klienti si mohou ověřit naše zkušenosti v daném business sektoru.





APOGEO Group, SE

A/ Koněvova 2660/141, 130 00 Praha 3, Česká republika

T/ +420 267 997 700 F/ +420 296 566 445 E/ info@apogeo.cz

IČ/ 248 17 601 DIČ/ CZ 248 17 601