



KONVENČNÍ VS. NEARLY ZERO

Konvenční vs. nearly zero
Ing. arch. Milan Ševčík



Konvenční vs. nearly zero
Ing. arch. Milan Ševčík

KONVENČNÍ

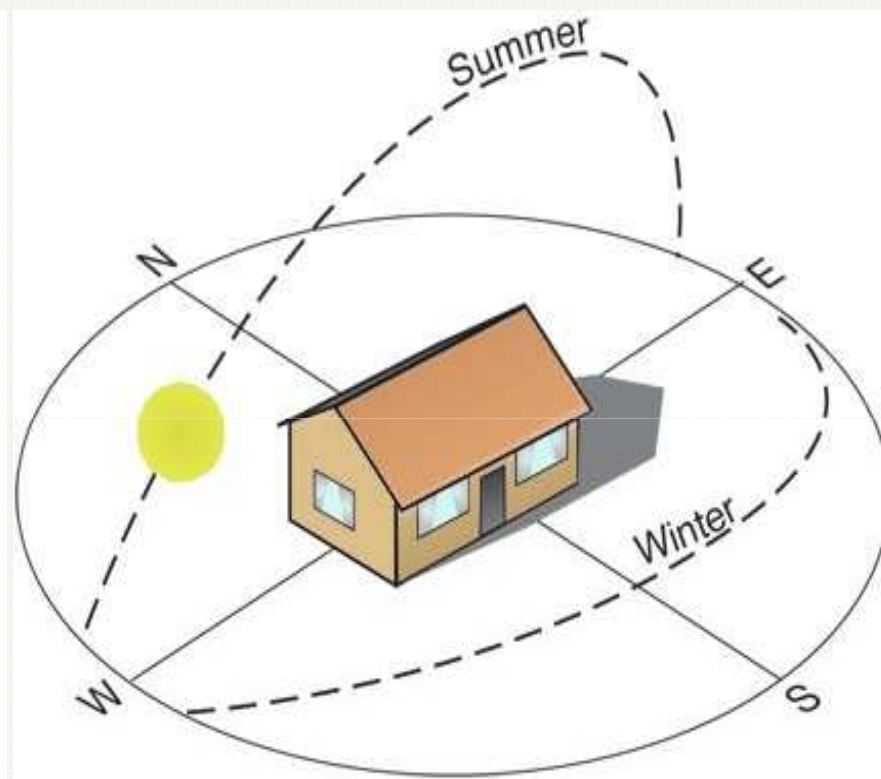
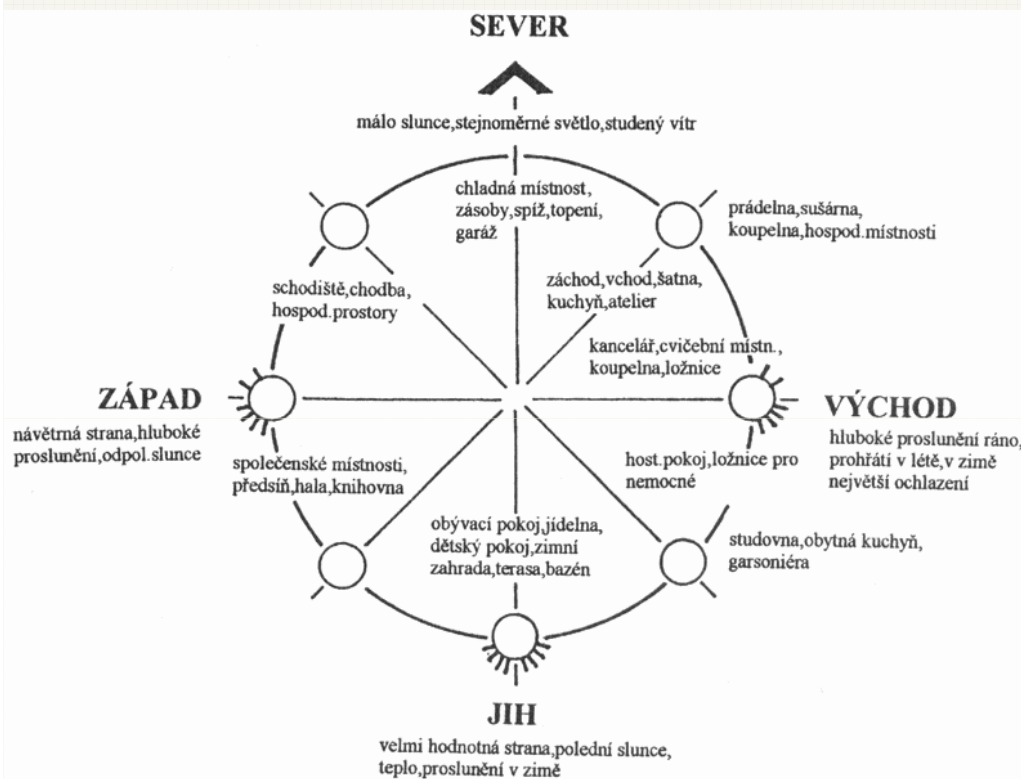


NEARLY ZERO



Konvenční vs. nearly zero
Ing. arch. Milan Ševčík

„Směřujeme k energeticky úsporným stavbám a ani o tom nevíme“



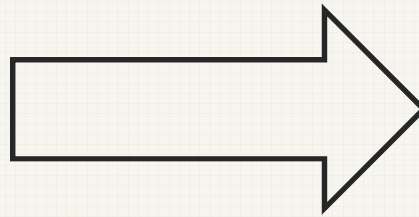
www.tfdesign.cz [cit.23.1.2013]

www.srubyservis.cz [cit.23.1.2013]



Konvenční vs. nearly zero
Ing. arch. Milan Ševčík

KONVENČNÍ



NEARLY ZERO

**ZLEPŠOVÁNÍ
VLASTNOSTÍ**

KONVENČNÍ



NEARLY ZERO

100mm tep. Izolace

Dvojitá okna

Přirozené (občasně
nucené větrání)

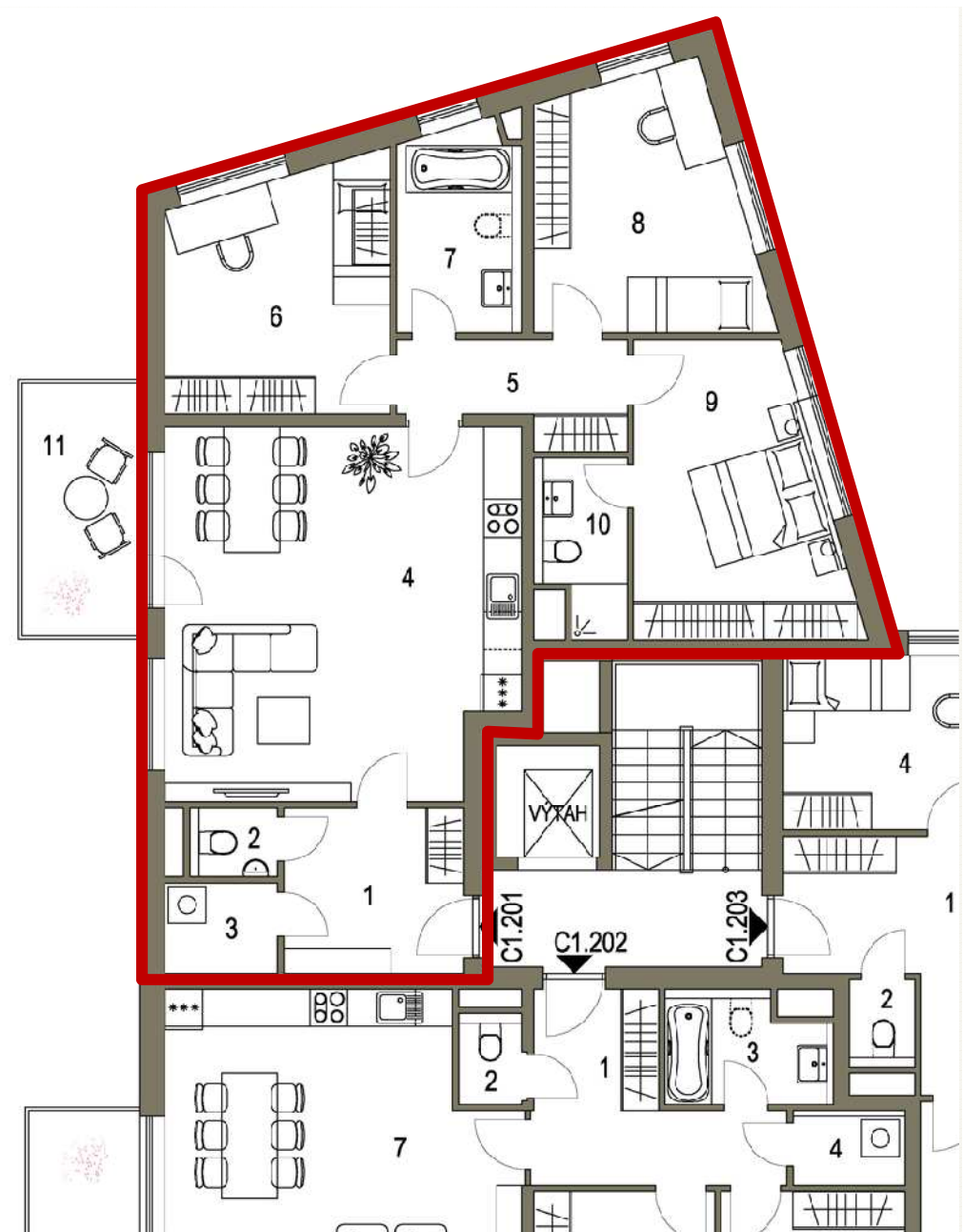
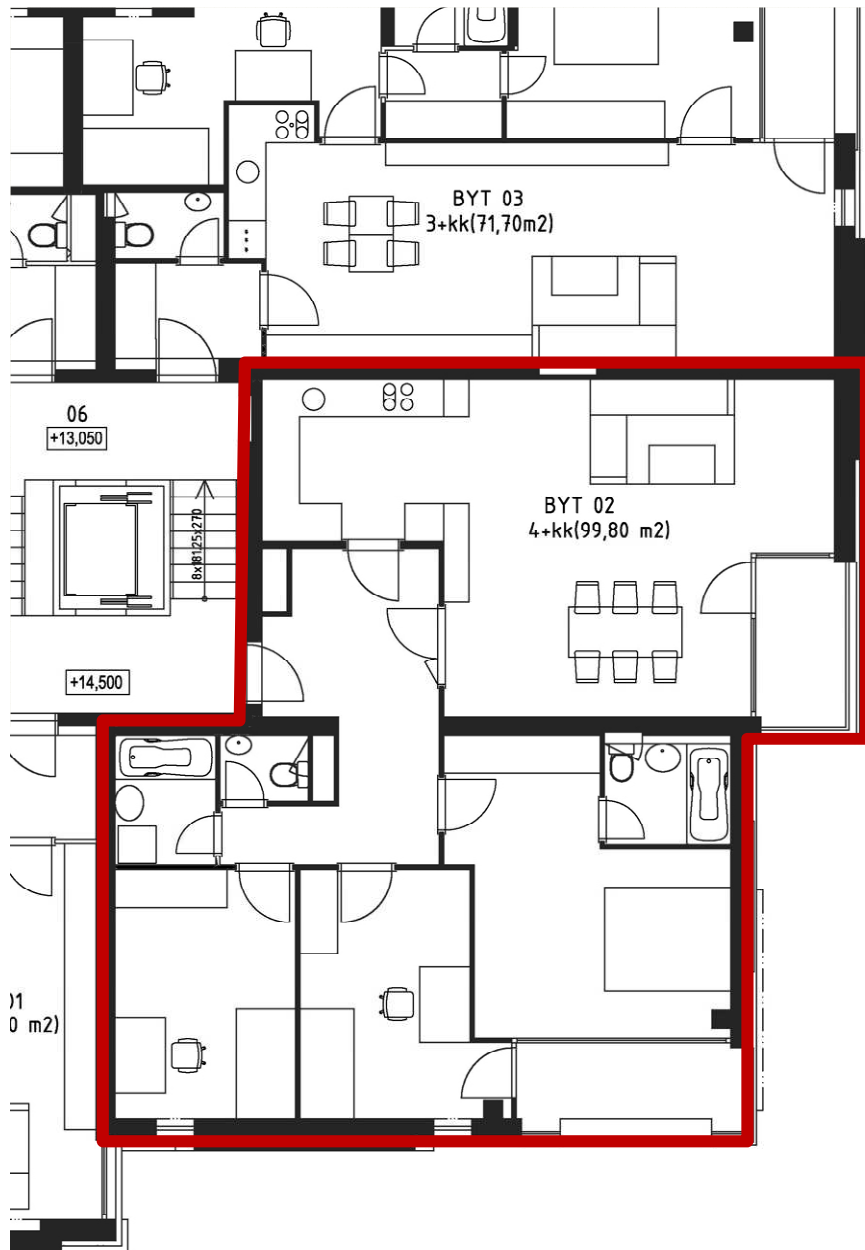
Otopný systém s
běžným výkonem

200mm tep. Izolace

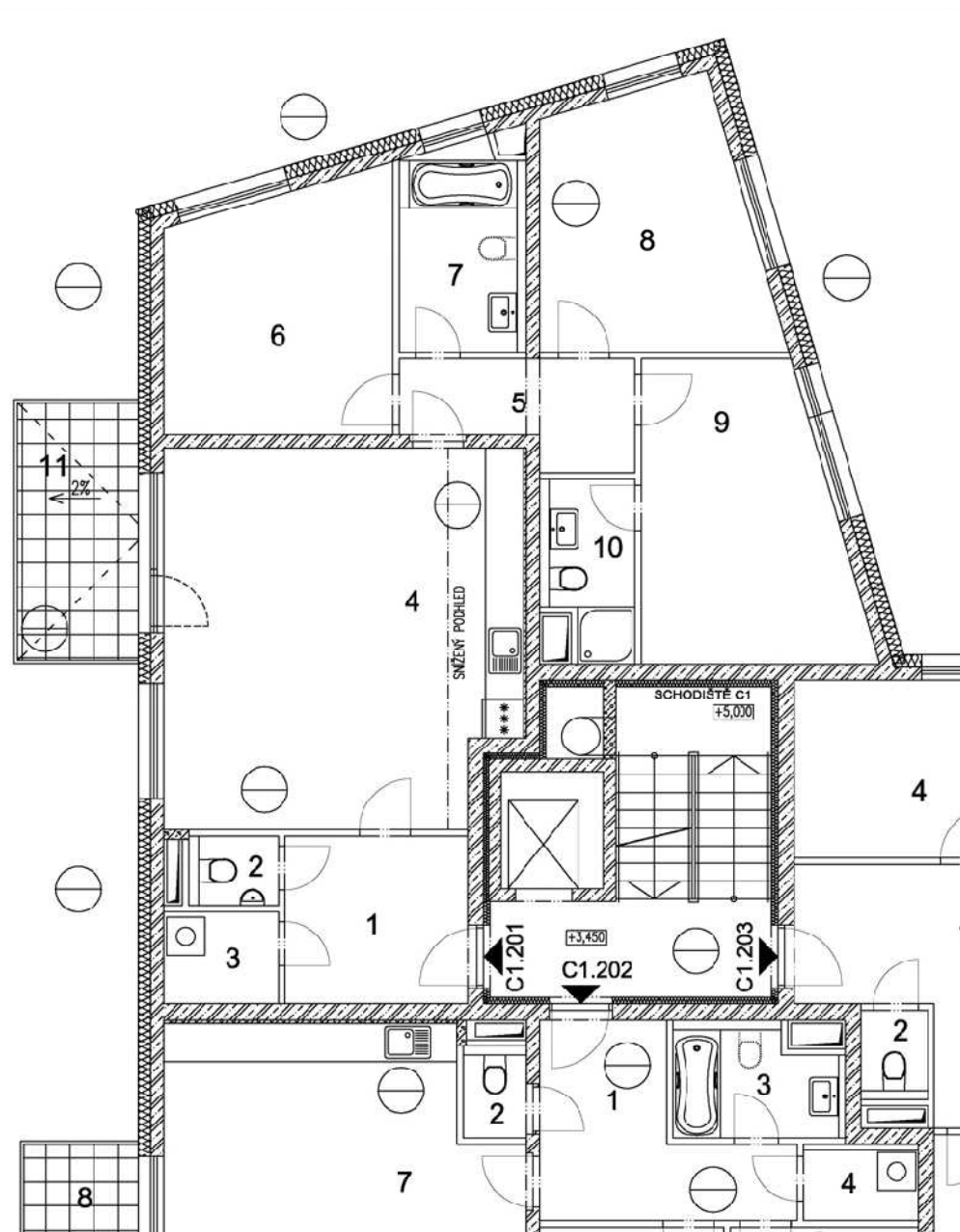
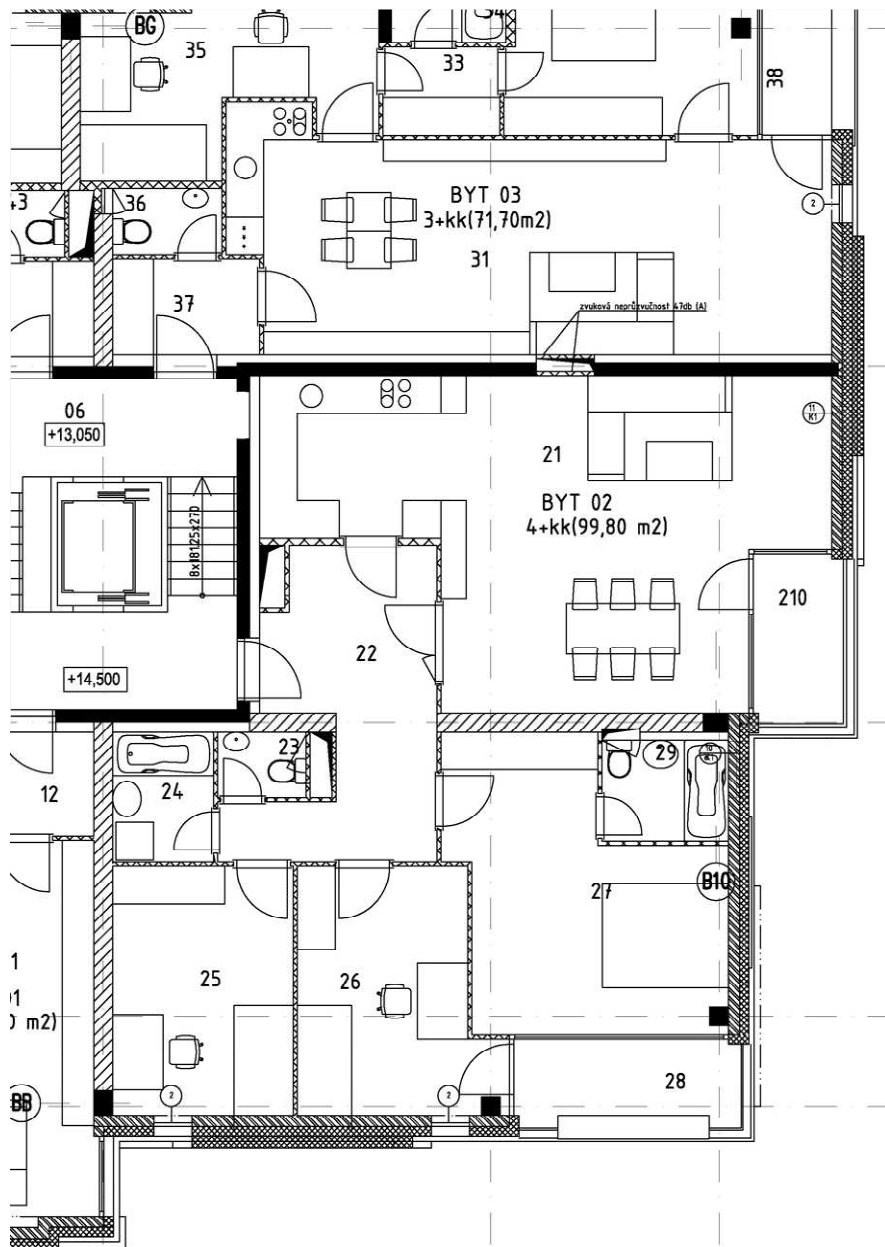
Trojitá okna

Nucené větrání s
rekuperací tepla

Otopný systém s nižším
výkonem

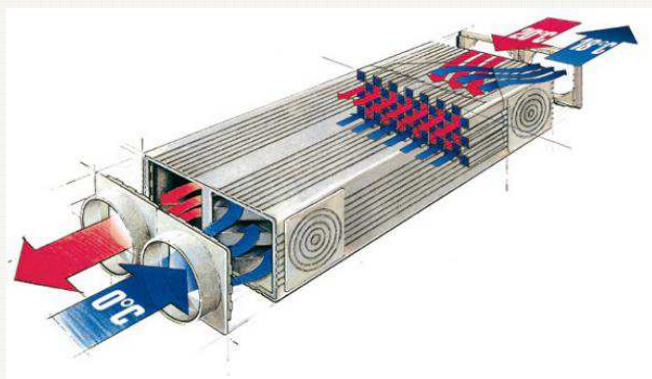
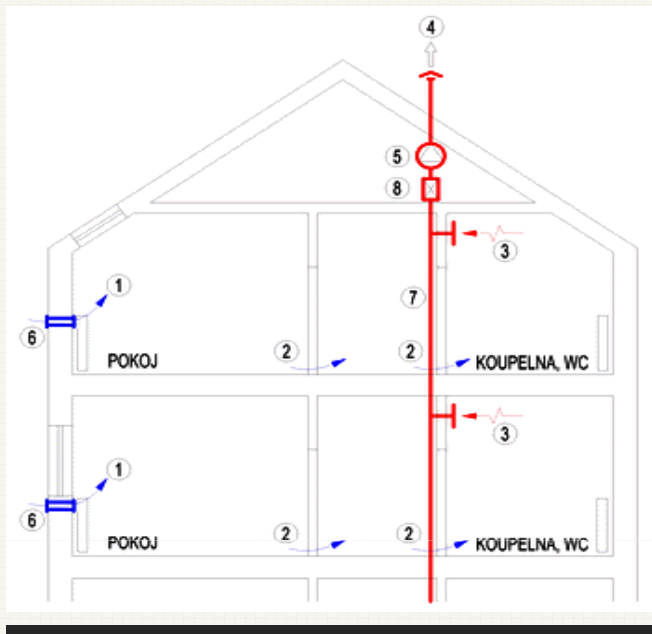


Konvenční vs. nearly zero
Ing. arch. Milan Ševčík



Konvenční vs. nearly zero
 Ing. arch. Milan Ševčík

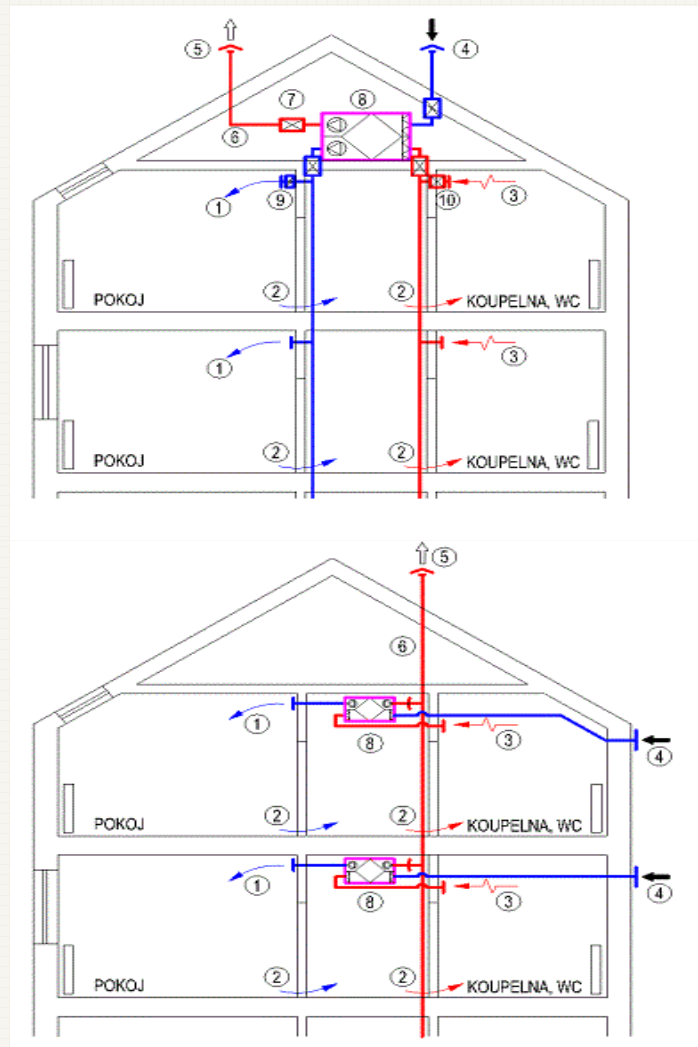
KONVENČNÍ



PODTLAKOVÉ VĚTRÁNÍ

REKUPERACE

NEARLY ZERO

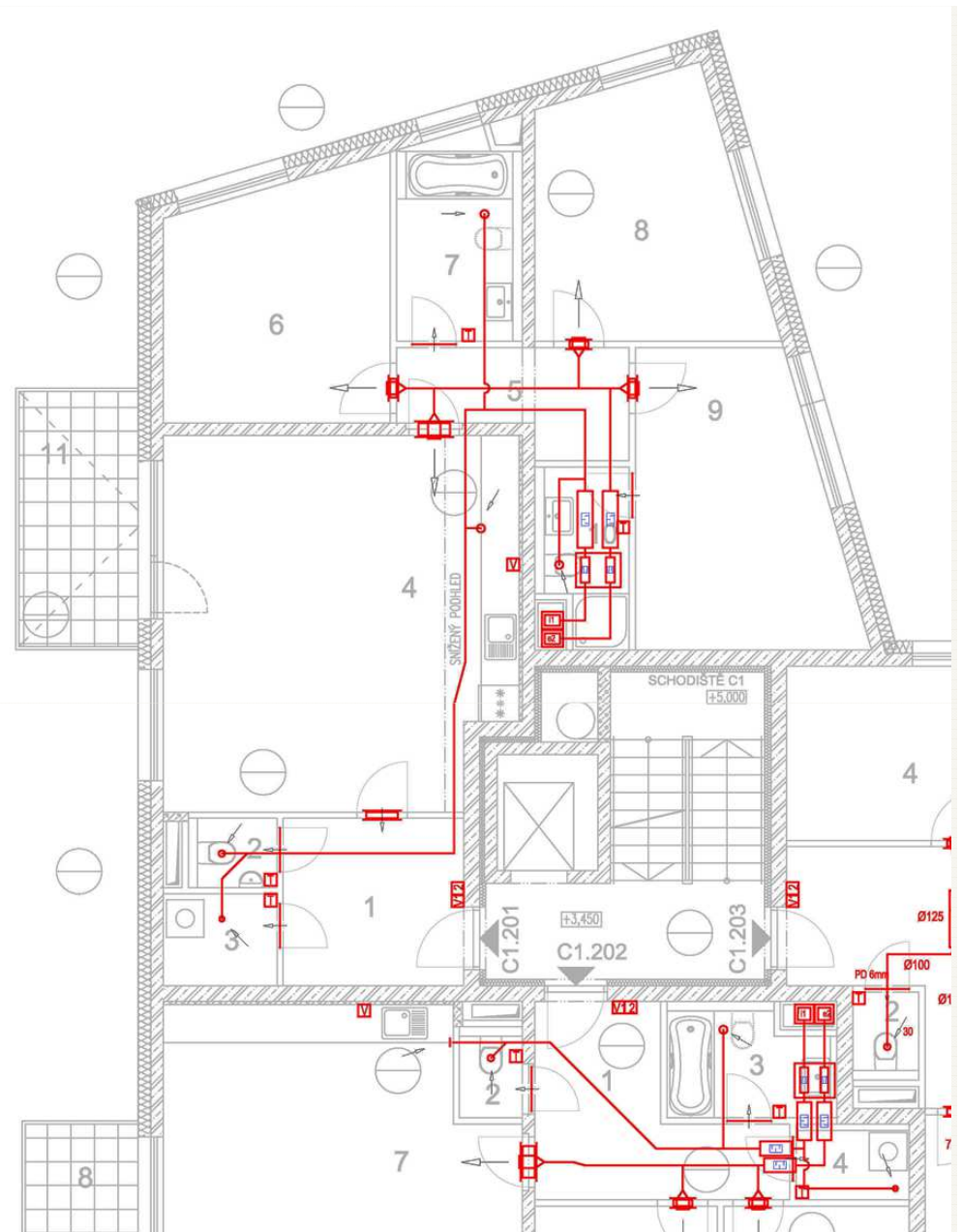
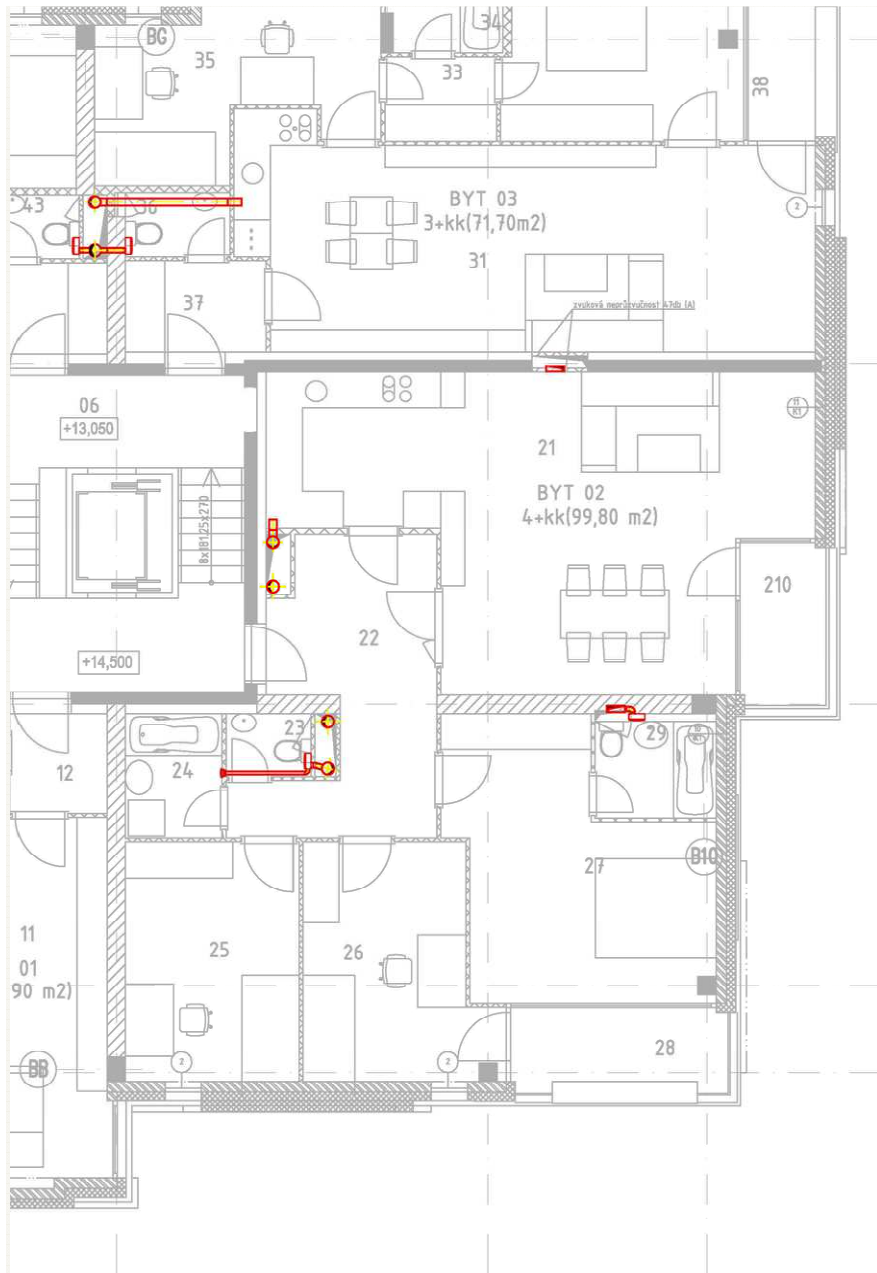


CENTRÁLNÍ VZT

DECENTRALNÍ VZT

www.tzb-info.cz [cit.23.1.2013]

Konvenční vs. nearly zero
Ing. arch. Milan Ševčík



Konvenční vs. nearly zero
 Ing. arch. Milan Ševčík

KONVENČNÍ



www.instalbima.cz [cit.23.1.2013]

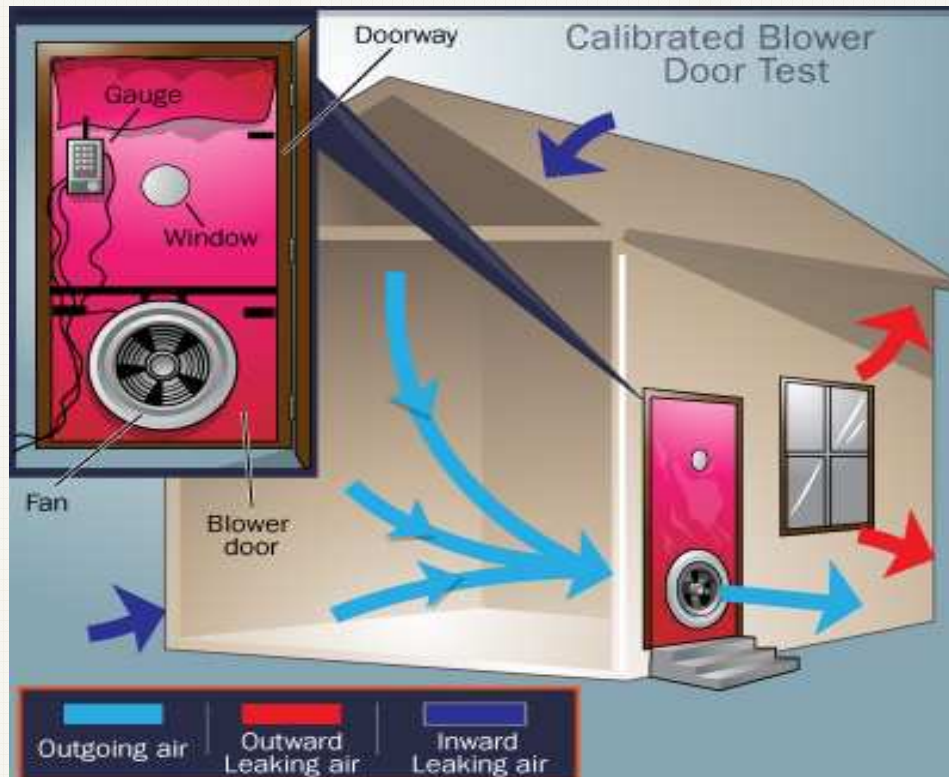
NEARLY ZERO



Konvenční vs. nearly zero
Ing. arch. Milan Ševčík

PROVEDENÍ KONTROLA

BLOWER DOOR TEST



www.stavba-domku.cz [cit.23.1.2013]



www.nazaleno.cz [cit.23.1.2013]



DĚKUJI ZA POZORNOST

Ing. arch. Milan Ševčík

www.MSarchitekti.cz