

3 PŘÍKLADY STAGNACE ČI ROZVOJE SPORTOVNÍCH AREÁLŮ V CENTRECH ČESKÝCH MĚST

ING. ARCH. VIKTOR DROBNÝ SPORTOVNÍ PROJEKTY S. R. O.



PARDUBICE

SPORTOVNÍ PROJEKTY

ARCHITEKTONICKÝ ATELIÉR

INŽENÝRSKÁ KANCELÁŘ



HRADEC KRÁLOVÉ



PRAHA STRAHOV

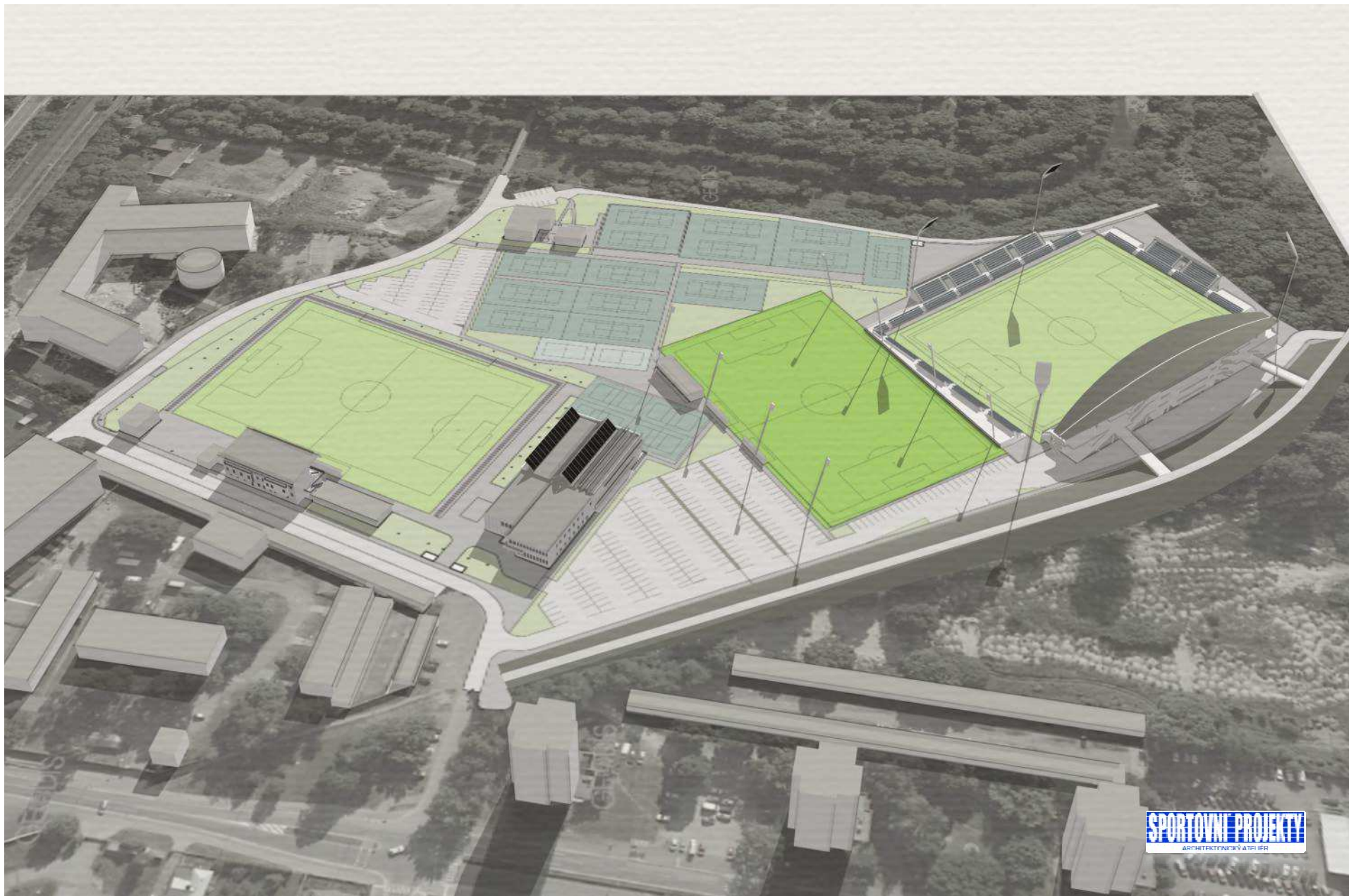
SPORTOVNÍ PROJEKTY

ARCHITEKTONICKÝ ATELIÉR

INŽENÝRSKÁ KANCELÁŘ



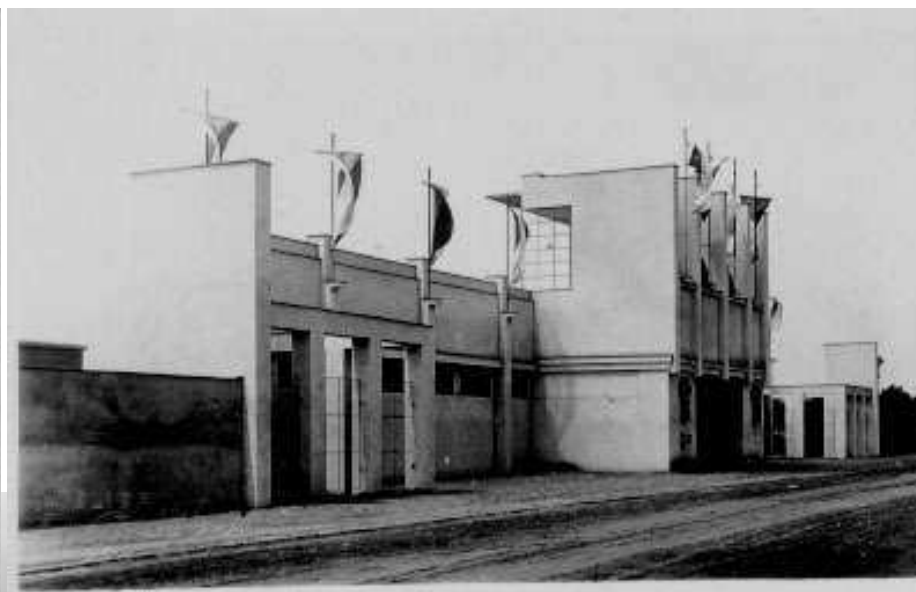
PARDUBICE – TJ TESLA – AREÁL NA VINICI



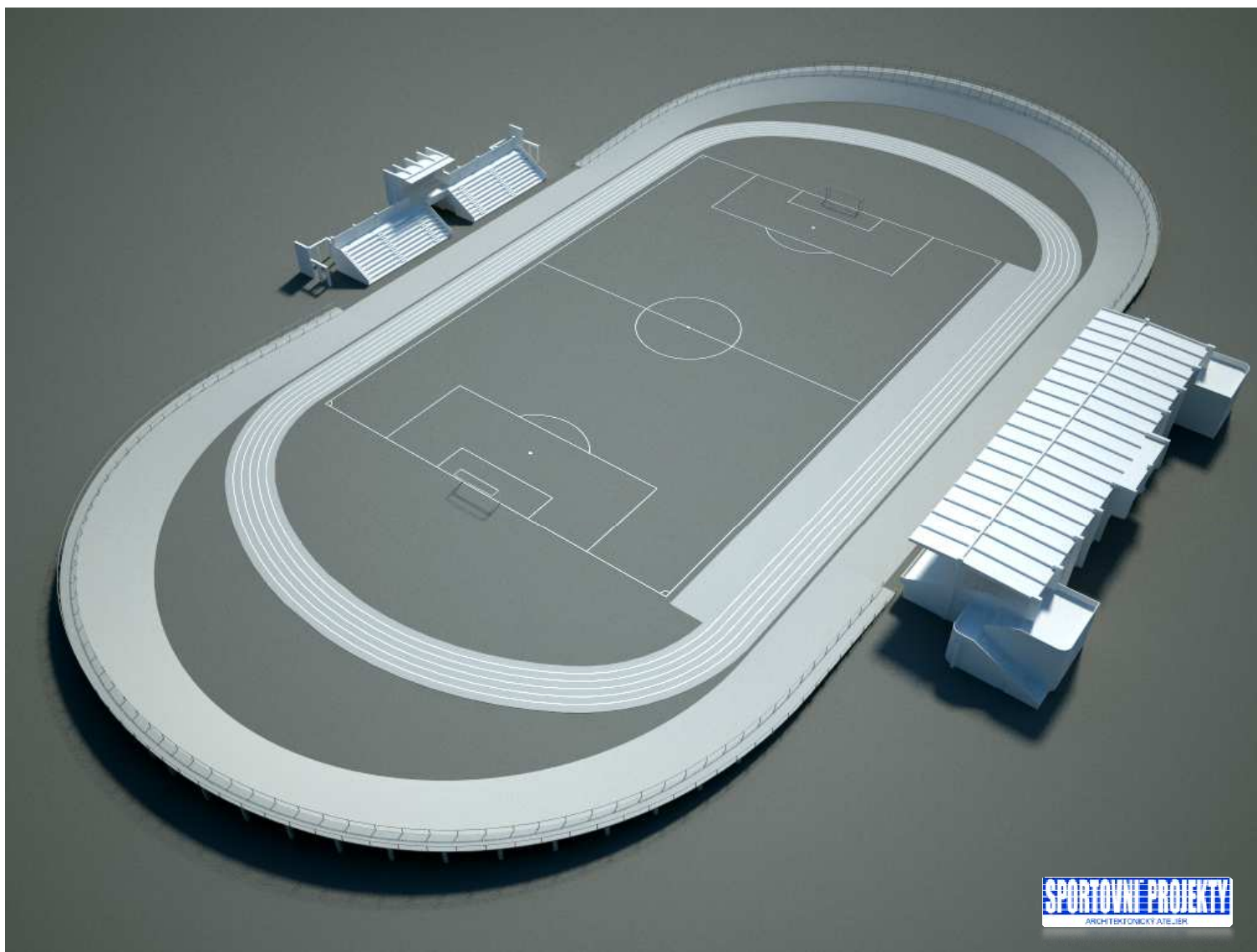
PARDUBICE – TJ TESLA – AREÁL NA VINICI



PARDUBICE – LETNÍ STADION



PARDUBICE – LETNÍ STADION STAV V ROCE 1931



PARDUBICE – LETNÍ STADION STAV V ROCE 1931



PARDUBICE – LETNÍ STADION STAV V ROCE 1931



PARDUBICE – LETNÍ STADION VARIANTA 1



PARDUBICE – LETNÍ STADION VARIANTA 2



PARDUBICE – AREÁL OHRAZENICE



PARDUBICE – AREÁL OHRAZENICE



HRADEC KRÁLOVÉ – MALŠOVICKÁ ARÉNA



HRADEC KRÁLOVÉ – MALŠOVICKÁ ARÉNA



HRADEC KRÁLOVÉ – MALŠOVICKÁ ARÉNA



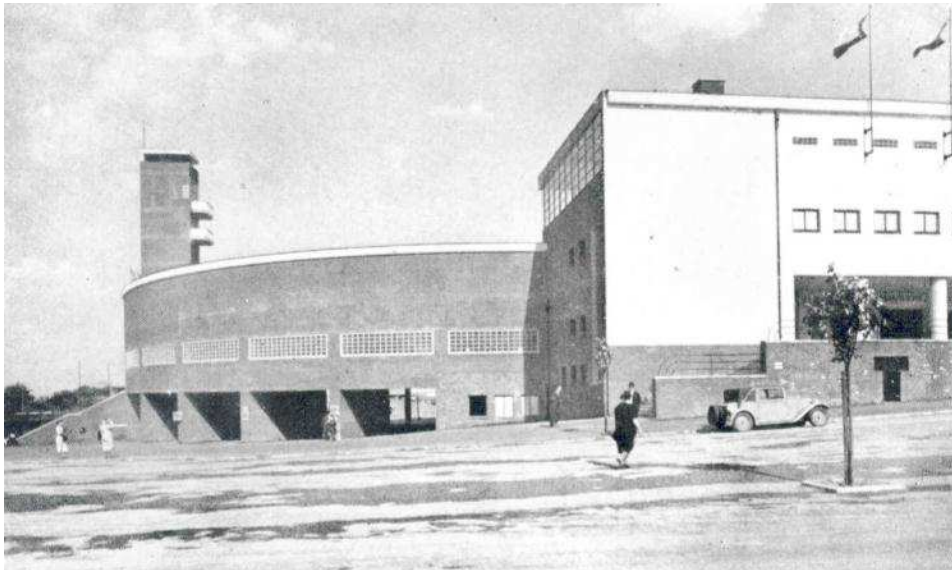
HRADEC KRÁLOVÉ – MALŠOVICKÁ ARÉNA



HRADEC KRÁLOVÉ – MALŠOVICKÁ ARÉNA



PRAHA STRAHOV – MASARYKŮV VŠESPORTOVNÍ STADION



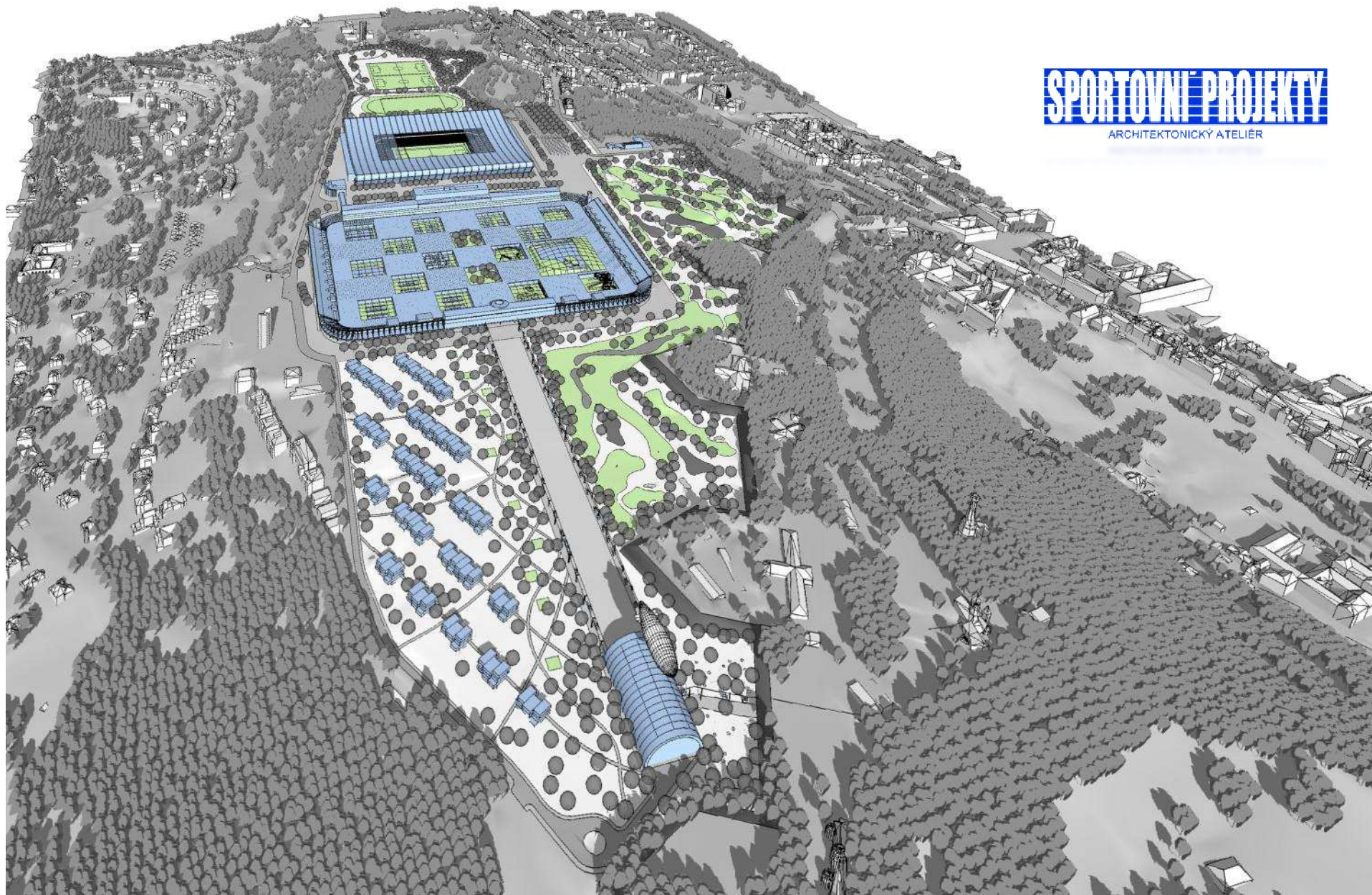
PRAHA STRAHOV – MASARYKŮV VŠESPOROVNÍ STADION



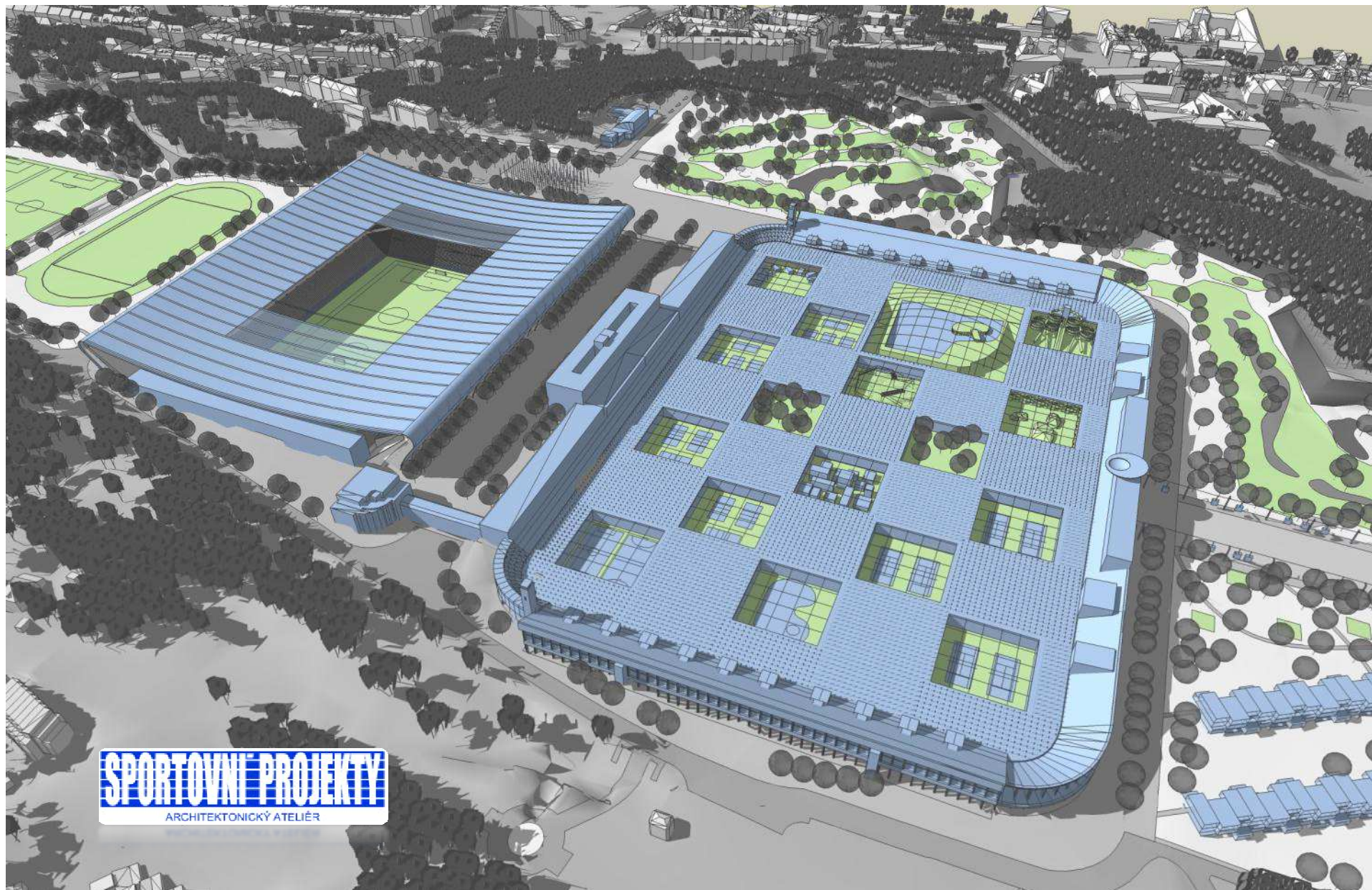
PRAHA STRAHOV – MASARYKŮV VŠESPOROVNÍ STADION



PRAHA STRAHOV – MASARYKŮV VŠESPOROVNÍ STADION

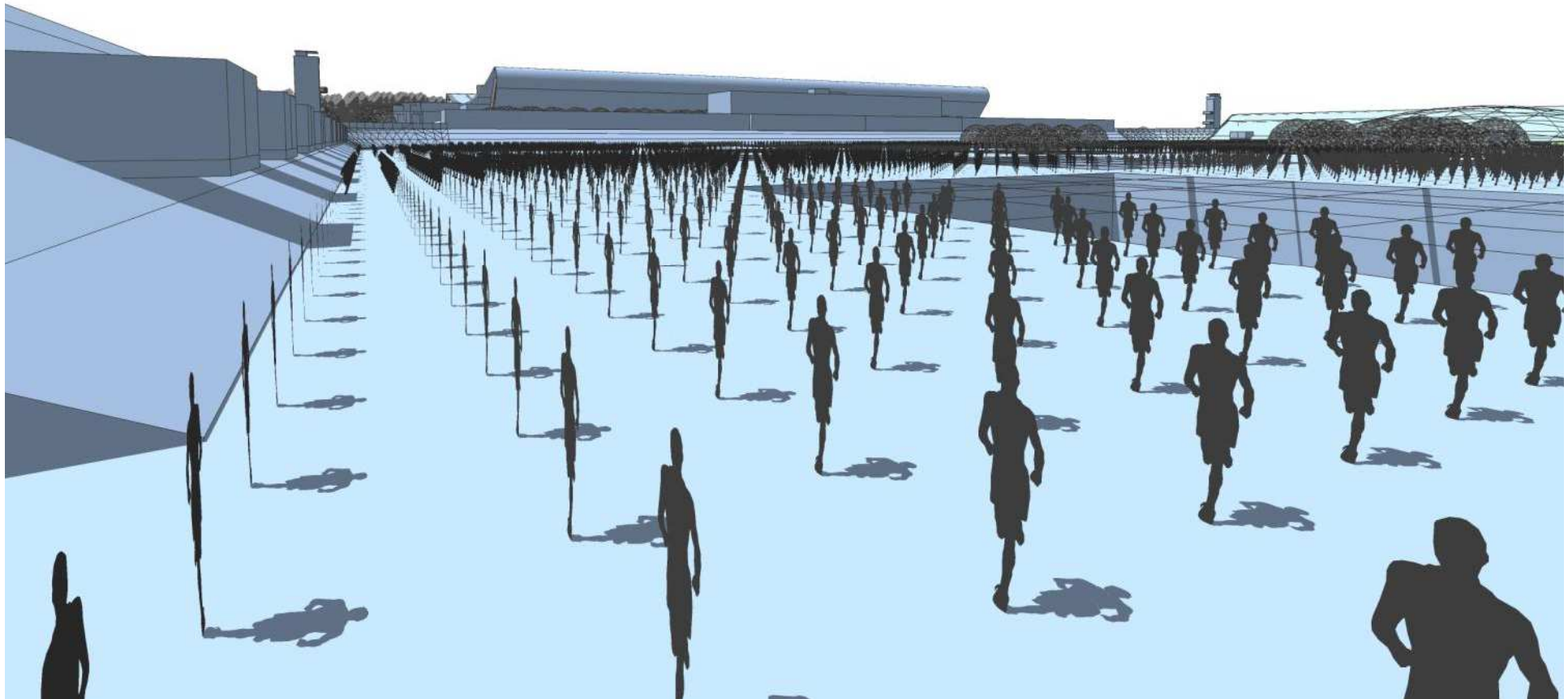


PRAHA STRAHOV – MASARYKŮV VŠESPORTOVNÍ STADION



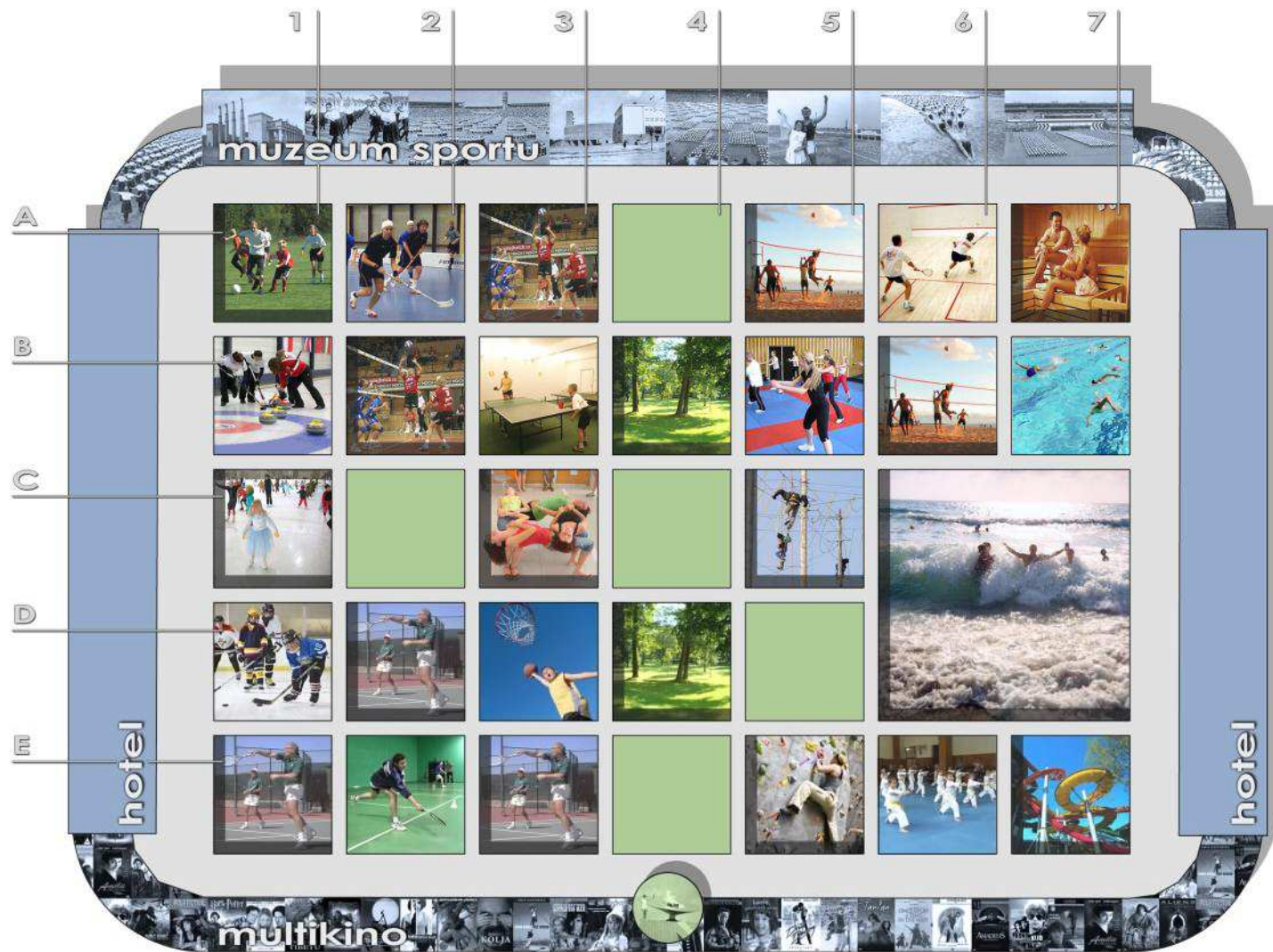
SPORTOVNÍ PROJEKTY
ARCHITEKTONICKÝ ATELIER

PRAHA STRAHOV – MASARYKŮV VŠESPOROVNÍ STADION



PRAHA STRAHOV – MASARYKŮV VŠESPOROVNÍ STADION

- | | | |
|---|---|------------------------------|
| A | 1 | - venkovní fotbal |
| | 2 | - futsal, florbal |
| | 3 | - venkovní volejbal |
| | 4 | - pasáž, gastronomie |
| | 5 | - venkovní beach volejbal |
| | 6 | - squash |
| | 7 | - venkovní saunová vesnice |
| B | 1 | - curling |
| | 2 | - venkovní volejbal |
| | 3 | - stolní tenis |
| | 4 | - meditační zahrada |
| | 5 | - wellness |
| | 6 | - venkovní beach volejbal |
| | 7 | - plavecké bazény |
| C | 1 | - venkovní bruslení |
| | 2 | - pasáž, gastronomie, šatny |
| | 3 | - venkovní interaktivní hry |
| | 4 | - pasáž, gastronomie |
| | 5 | - venkovní lanové centrum |
| | 6 | - aquacentrum |
| | 7 | - aquacentrum |
| D | 1 | - lední hokej |
| | 2 | - venkovní tenis |
| | 3 | - basketbal |
| | 4 | - meditační zahrada |
| | 5 | - pasáž, gastronomie, šatny |
| | 6 | - aquacentrum |
| | 7 | - aquacentrum |
| E | 1 | - venkovní tenis |
| | 2 | - badminton |
| | 3 | - venkovní tenis |
| | 4 | - pasáž, gastronomie |
| | 5 | - venkovní horolezecké stěny |
| | 6 | - bojové sporty |
| | 7 | - venkovní tobogány |



SPORTOVNÍ PROJEKTY
ARCHITEKTONICKÝ ATELIER

PRAHA STRAHOV – MASARYKŮV VŠESPOROVNÍ STADION

OTÁZKY NA ZÁVĚR:

- Mají zůstat velké sportovní areály v centrech českých měst?
- Je žádoucí, aby se transformovaly na rezidenční nebo obchodní čtvrtě?
- Je možné financovat regeneraci těchto areálů přímo z rozpočtů měst bez účasti státu nebo privátního sektoru?
- Jaké jsou možnosti zvýšení podpory sportu a sportovišť od státu a obcí?

DĚKUJI ZA POZORNOST

ING. ARCH. VIKTOR DROBNÝ

SPORTOVNÍ PROJEKTY

ARCHITEKTONICKÝ ATELIÉR

ARCHITECTONICKÝ ATELIER