

# Poznámky k diskusi

**Aleš Michl**

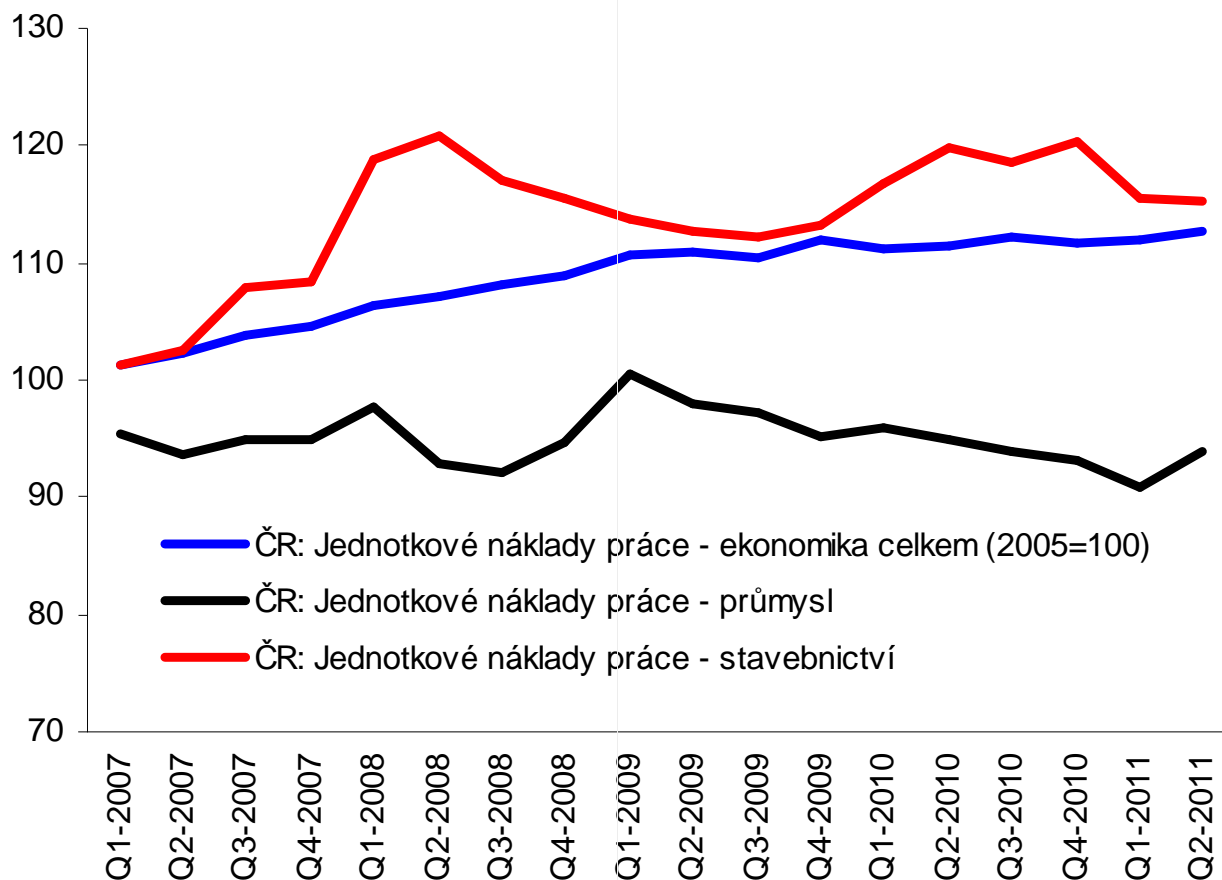
**Portfoliový stratég Raiffeisenbank**

**ales.michl@rb.cz, [www.rb.cz/modelove-portfolio](http://www.rb.cz/modelove-portfolio)**

**Prosinec 2011**

# Konkurenceschopnost ekonomiky

## Růst nákladů práce vs růst produktivity



Zdroj dat: OECD

# Disclaimer

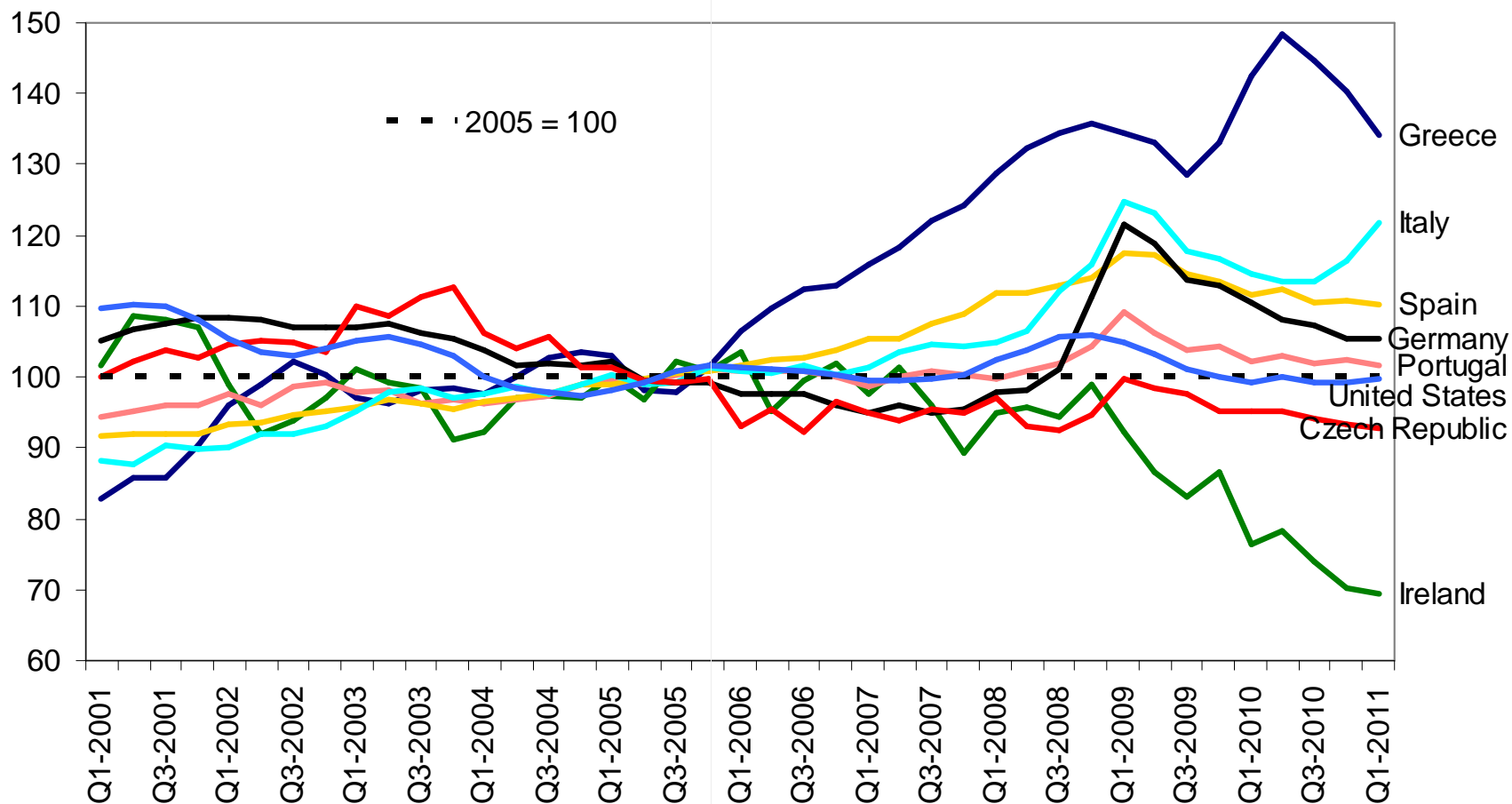
Všechny názory, prognózy a informace, včetně investičních doporučení a obchodní idejí, a jakékoliv ostatní údaje obsažené v tomto sdělení jsou pouze informativní, nezávazné a představují názor Raiffeisenbank a.s.. Toto sdělení nepředstavuje nabídku nákupu nebo prodeje jakéhokoli finančního aktiva nebo jiného finančního instrumentu. Raiffeisenbank a.s. doporučuje před učiněním jakéhokoli investičního rozhodnutí získání podrobných informací o zamýšlené investici nebo obchodu.

Raiffeisenbank a.s. vypracovala toto sdělení s nejvyšší odbornou péčí a v dobré víře, avšak neručí za správnost jeho obsahu ani za jeho úplnost nebo přesnost. Raiffeisenbank a.s. a její zaměstnanci mohou být v mezích dovolených právními předpisy angažováni v kterémkoliv obchodu či investici zmíněné v tomto sdělení, jakož i v jakémkoliv obchodu či investici s aktivy zmíněnými v tomto sdělení nebo s aktivy s nimi souvisejícími.

Raiffeisenbank a.s. nenesou žádnou odpovědnost za jakékoliv škody nebo ušlý zisk způsobené jakýmkoliv třetím osobám použitím informací a údajů obsažených v tomto sdělení. Investiční doporučení vytvářená týmem Ekonomický výzkum a jeho pracovníky, jakož i modelová portfolia, obchodní ideje, názory a prognózy jsou pouze obecné a určeny pro veřejnost a nikoli individualizované ani určeny pro konkrétní osoby v konkrétní finanční situaci a nejsou tedy službou investičního poradenství ve smyslu zákona č. 256/2004 Sb., o podnikání na kapitálovém trhu, ve znění pozdějších předpisů. Uplnou informaci dle vyhlášky č. 114/2006 Sb., o poctivé prezentaci investičních doporučení, naleznete na webové stránce Raiffeisenbank a.s. v sekci Analýzy – Disclosure, viz <http://www.rb.cz/financni-trhy/analyzy/disclosure/>

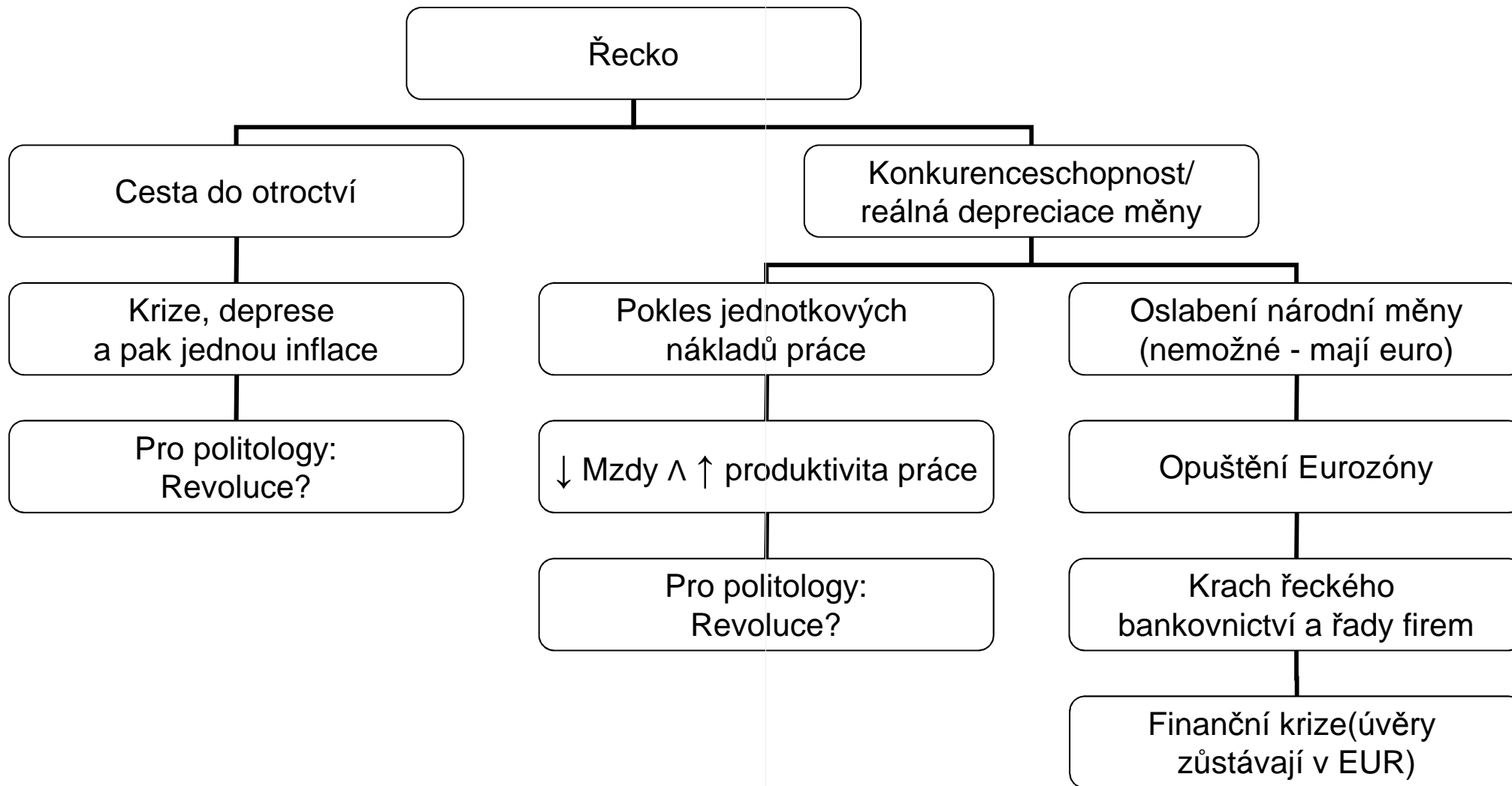
# Jednotkové náklady práce v průmyslu

## Růst = ztráta konkurenceschopnosti

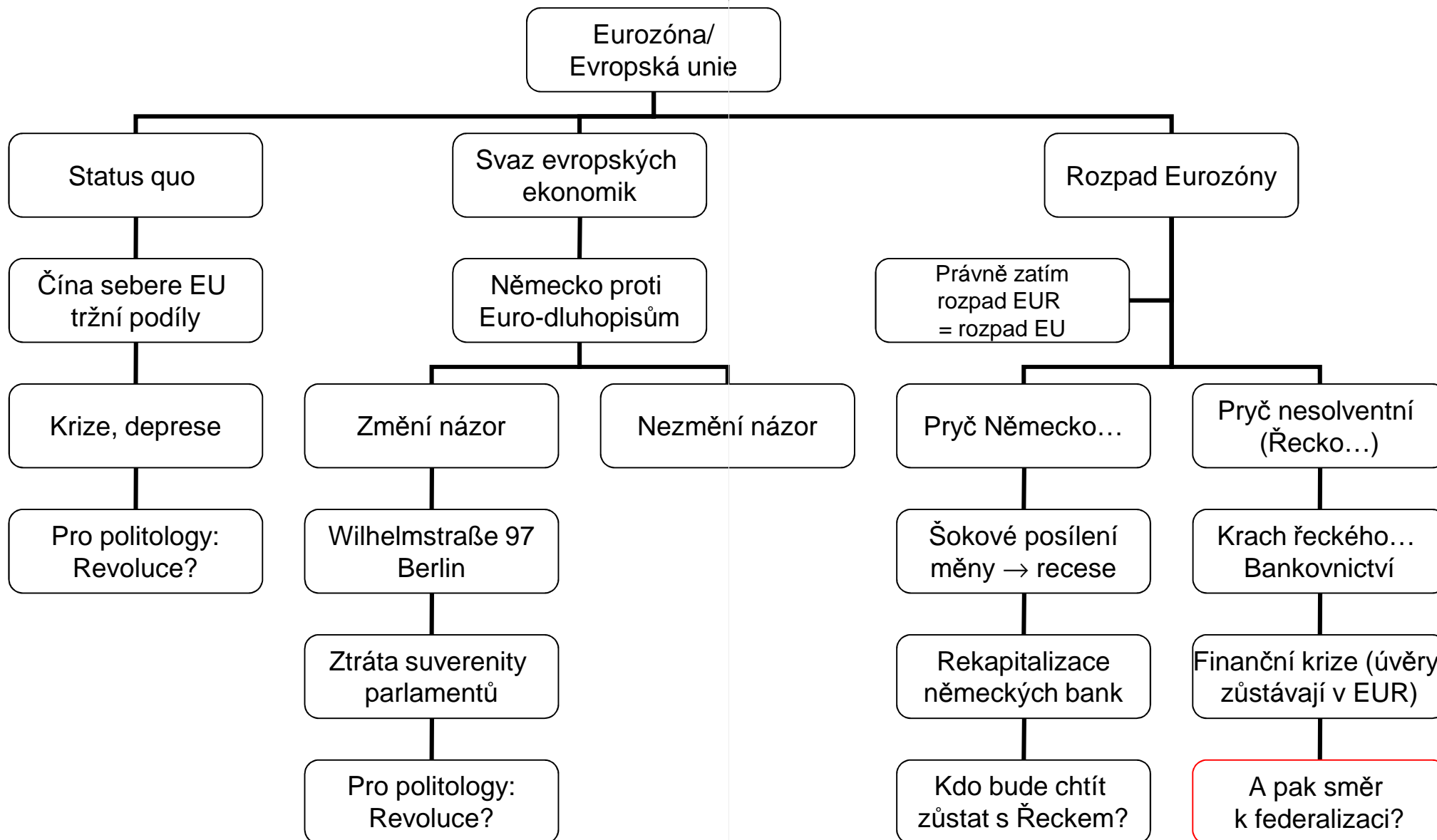


Zdroj dat: OECD

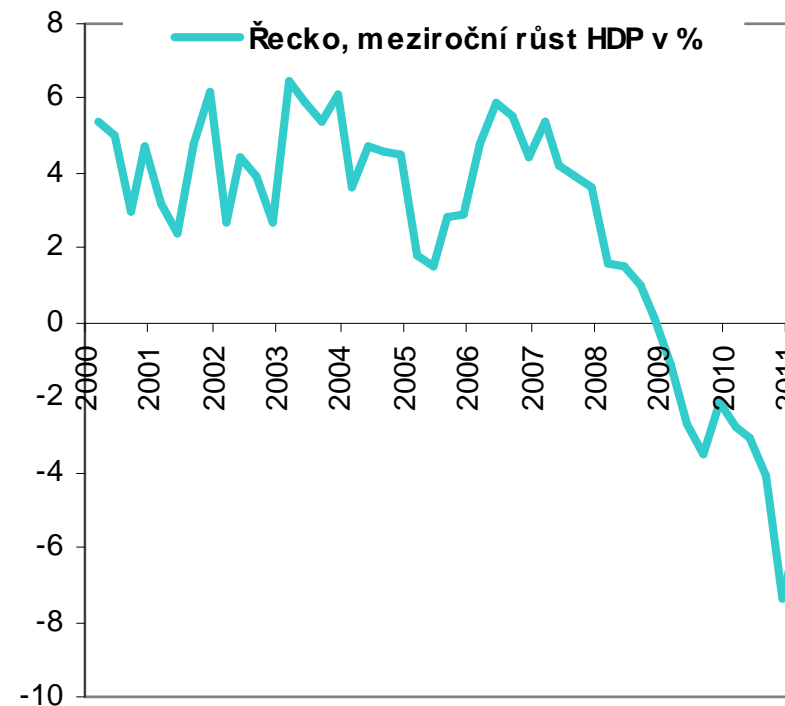
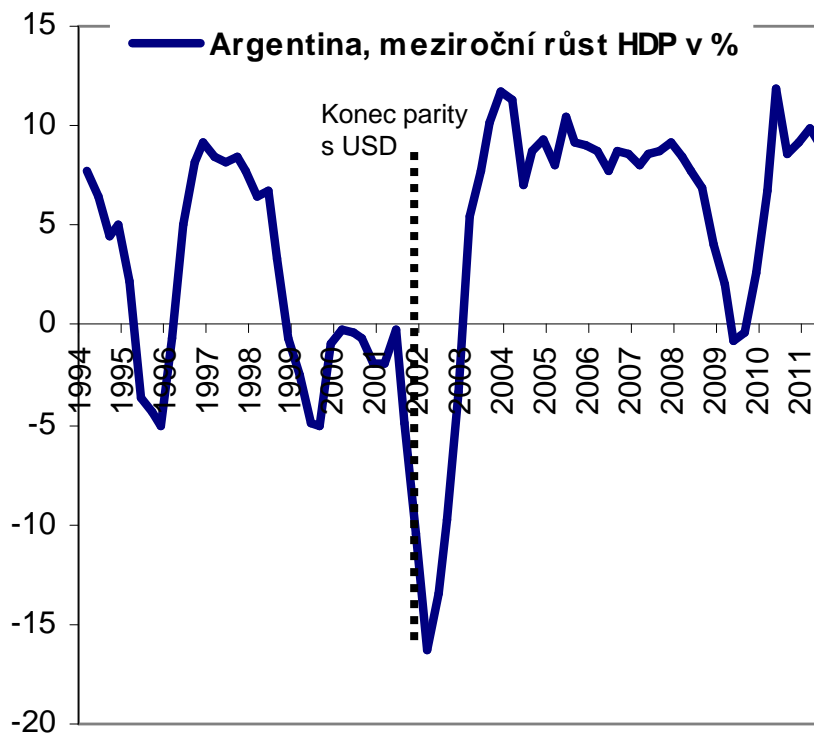
# Scénáře pro Řecko



# Scénáře pro Eurozónu/Evropskou unii



# Argentina vs. Řecko



Zdroj dat: Bloomberg

# Disclaimer

Všechny názory, prognózy a informace, včetně investičních doporučení a obchodní idejí, a jakékoliv ostatní údaje obsažené v tomto sdělení jsou pouze informativní, nezávazné a představují názor Raiffeisenbank a.s.. Toto sdělení nepředstavuje nabídku nákupu nebo prodeje jakéhokoli finančního aktiva nebo jiného finančního instrumentu. Raiffeisenbank a.s. doporučuje před učiněním jakéhokoli investičního rozhodnutí získání podrobných informací o zamýšlené investici nebo obchodu.

Raiffeisenbank a.s. vypracovala toto sdělení s nejvyšší odbornou péčí a v dobré víře, avšak neručí za správnost jeho obsahu ani za jeho úplnost nebo přesnost. Raiffeisenbank a.s. a její zaměstnanci mohou být v mezích dovolených právními předpisy angažováni v kterémkoliv obchodu či investici zmíněné v tomto sdělení, jakož i v jakémkoliv obchodu či investici s aktivy zmíněnými v tomto sdělení nebo s aktivy s nimi souvisejícími.

Raiffeisenbank a.s. nenesou žádnou odpovědnost za jakékoliv škody nebo ušlý zisk způsobené jakýmkoliv třetím osobám použitím informací a údajů obsažených v tomto sdělení. Investiční doporučení vytvářená týmem Ekonomický výzkum a jeho pracovníky, jakož i modelová portfolia, obchodní ideje, názory a prognózy jsou pouze obecné a určité pro veřejnost a nikoli individualizované ani určité pro konkrétní osoby v konkrétní finanční situaci a nejsou tedy službou investičního poradenství ve smyslu zákona č. 256/2004 Sb., o podnikání na kapitálovém trhu, ve znění pozdějších předpisů. Úplnou informaci dle vyhlášky č. 114/2006 Sb., o poctivé prezentaci investičních doporučení, naleznete na webové stránce Raiffeisenbank a.s. v sekci Analýzy – Disclosure, viz <http://www.rb.cz/financni-trhy/analyzy/disclosure/>