



cutting through complexity™

Cestovní ruch v České republice

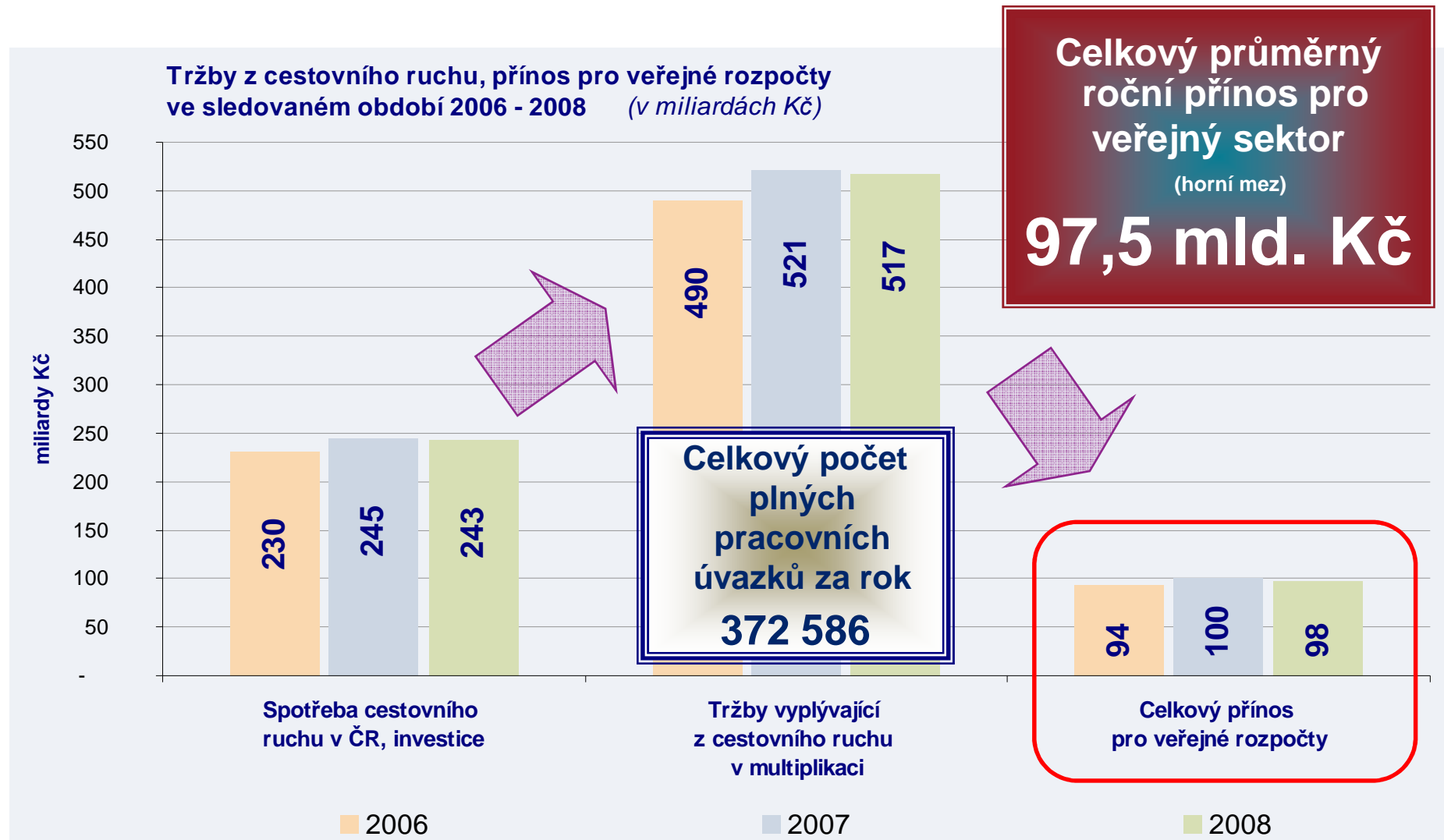
*Aktuální situace a trendy
v hotelnictví
a kongresovém turismu*

30. června 2011



Multiplikační model

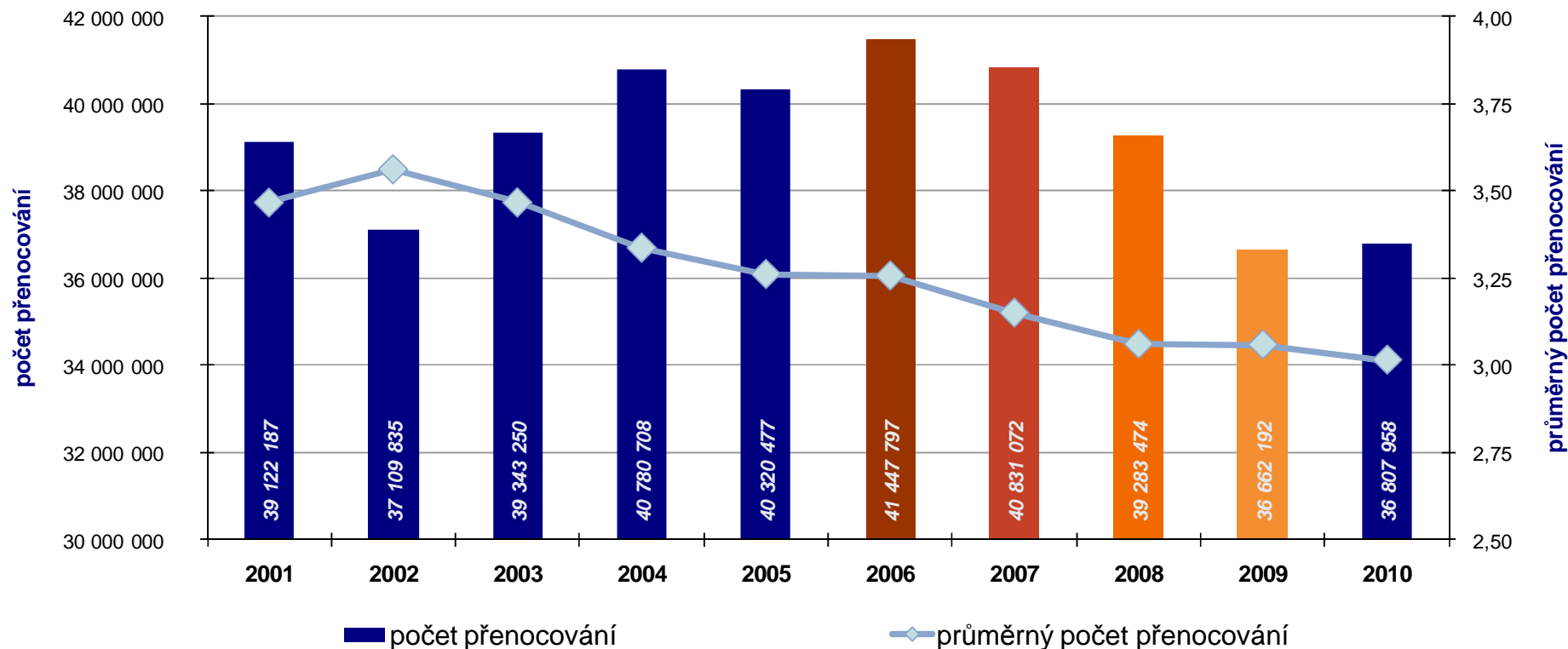
Souhrn přínosů a pozitivních vlivů cestovního ruchu v ČR



Aktuální situace a trendy v hotelnictví

Počet přenocování a průměrná doba pobytu (přenocování) v letech 2009–2010

Vývoj počtu přenocování a průměrného počtu přenocování na návštěvníka v letech 2001–2010



2006–09 – Nárůst počtu čtyř- a pětihvězdičkových hotelů + 162 hotelů

2006–09 – Nárůst počtu hotelových pokojů + 13 444 pokojů

zdroj : ČSÚ

Aktuální situace a trendy v hotelnictví

Obsazenost hotelů v roce 2010

Průměrná obsazenost pokojů (%)

2010

	5* hotel	4* hotel	3* hotel	2010	2009
ČR	67,4	51,9	50,1	52,1	48,9
vybrané kraje, oblasti a města:					
Hlavní město Praha	68,5	60,2	63,4	61,4	55,3
Praha - centrum	68,5	66,4	77,3	68,9	62,5
Praha - okolí centra	-	60,8	59,3	60,1	55,8
Praha - předměstí	-	54,4	58,6	55,0	46,3
Středočeský kraj	-	36,0	23,3	33,5	36,5
Karlovarský kraj	66,4	64,5	49,8	64,8	62,0
Krkonoše	-	50,4	27,1	49,7	46,4
Jihomoravský kraj	-	34,6	30,4	33,6	32,0
Brno	-	34,8	32,4	34,2	31,2
Olomoucký kraj	-	38,0	37,0	37,7	44,9
Olomouc	-	38,6	37,0	38,0	44,2
Moravskoslezský kraj	-	34,1	54,1	35,6	34,7

zdroj : TLT benchmark.eu

Aktuální situace a trendy v hotelnictví

Průměrná dosahovaná cena za pokoj – hotely v roce 2010

Průměrná dosahovaná cena za pokoj (CZK)

2010

	5* hotel	4* hotel	3* hotel	2010	2009
ČR	3 380	1 146	898	1 176	1 482
vybrané kraje, oblasti a města:					
Hlavní město Praha	2 323	1 128	911	1 113	1 611
Praha - centrum	2 323	1 675	1 305	1 677	2 038
Praha - okolí centra	-	913	868	891	1 663
Praha - předměstí	-	826	502	776	1 035
Středočeský kraj	-	1 498	786	1 360	1 270
Karlovarský kraj	4 333	1 018	963	2 104	2 364
Krkonoše	-	867	957	869	1 040
Jihomoravský kraj	-	1 365	1 119	1 305	1 479
Brno	-	1 311	1 086	1 259	1 524
Olomoucký kraj	-	1 876	1 048	1 611	1 318
Olomouc	-	1 953	1 048	1 651	1 480
Moravskoslezský kraj	-	1 280	1 027	1 260	1 367

Vývoj ukazatele RevPAR: **633 Kč (rok 2010)**

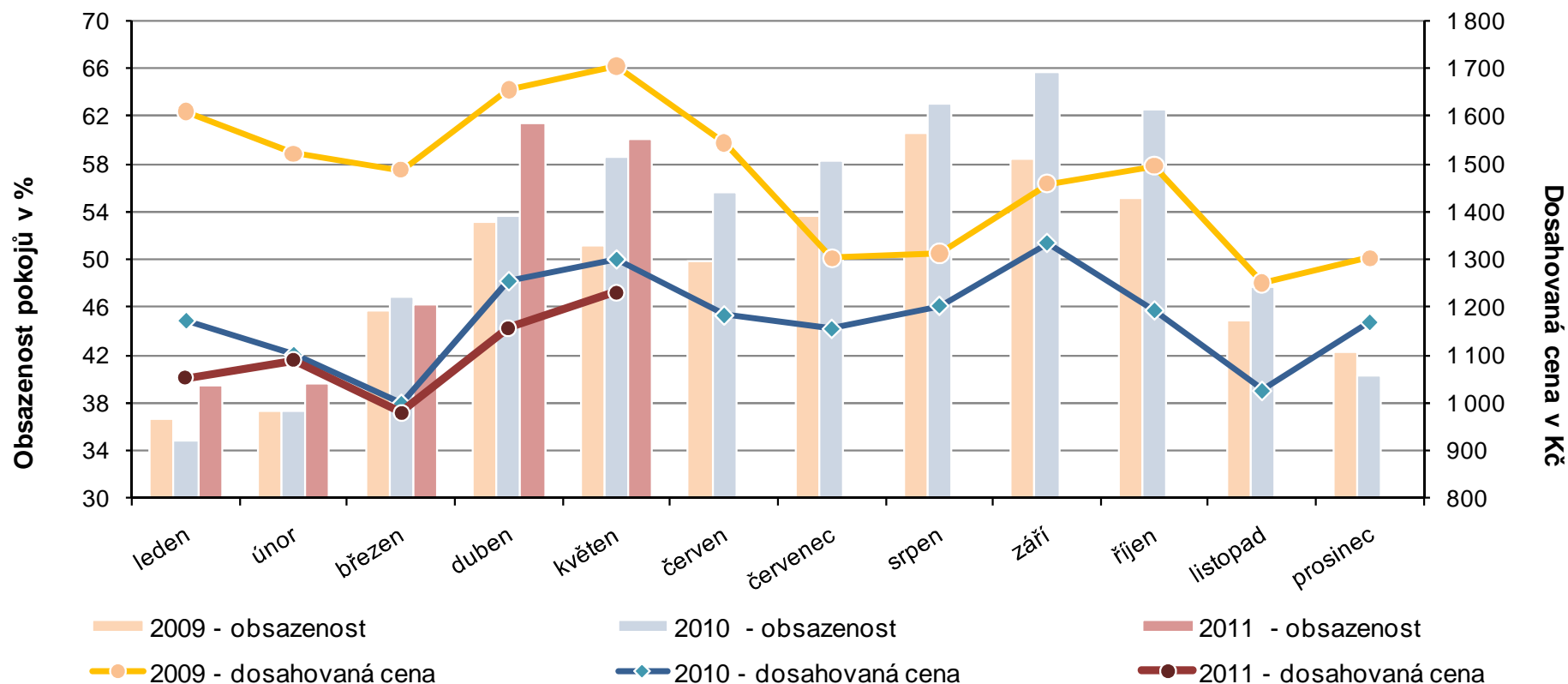
759 Kč (rok 2009)

zdroj : TLT benchmark.eu

Aktuální situace a trendy v hotelnictví

Obsazenost hotelů v letech 2009–2011

Vývoj průměrné obsazenosti pokojů a dosahov. ceny za pokoj v letech 2009, 2010 a 2011



V prvním pololetí 2010 byl zaznamenán propad průměrné dosahované ceny.
Obsazenost hotelových pokojů meziročně roste.

zdroj : TLT benchmark.eu

Aktuální situace a trendy v hotelnictví

Vybraná města a oblasti – obsazenost pokojů a průměrná dosahovaná cena 1-5/2011

Průměrná obsazenost pokojů (%) - vybraná města a oblasti

leden - květen 2011

	5* hotel	4* hotel	3* hotel	2011	2010	2009
Praha - centrum	79,8	62,4	71,8	66,4	68,9	62,5
Praha - okolí centra	-	57,1	58,1	57,5	60,2	55,8
Praha - předměstí	-	48,9	48,2	48,8	55,0	46,3
Brno	-	36,0	33,5	35,7	34,2	31,2
Ostrava	-	32,0	-	32,0	34,2	34,9
Olomouc	-	27,6	46,7	35,6	38,0	44,2
Plzeň	-	35,2	-	35,2	41,6	36,5
Mariánské Lázně	68,0	61,1	-	61,7	67,4	67,6
Františkovy Lázně	-	50,0	-	50,0	56,0	34,8
Další lázeňská města	-	28,6	18,6	20,1	29,7	52,9
Krkonoše	-	51,6	31,1	50,6	49,7	46,4

Průměrná obsazenost v centru Prahy se pohybuje mezi 50–60 %.

Ostatní velká města dosahují obsazenosti mezi 25–40 %.

Průměrné dosahované ceny v centru Prahy se pohybují na úrovni 1 300 Kč.

Podobně jako ostatní velká města v ČR.

Průměrná dosahovaná cena za pokoj (CZK) - vybraná města a oblasti

leden - květen 2011

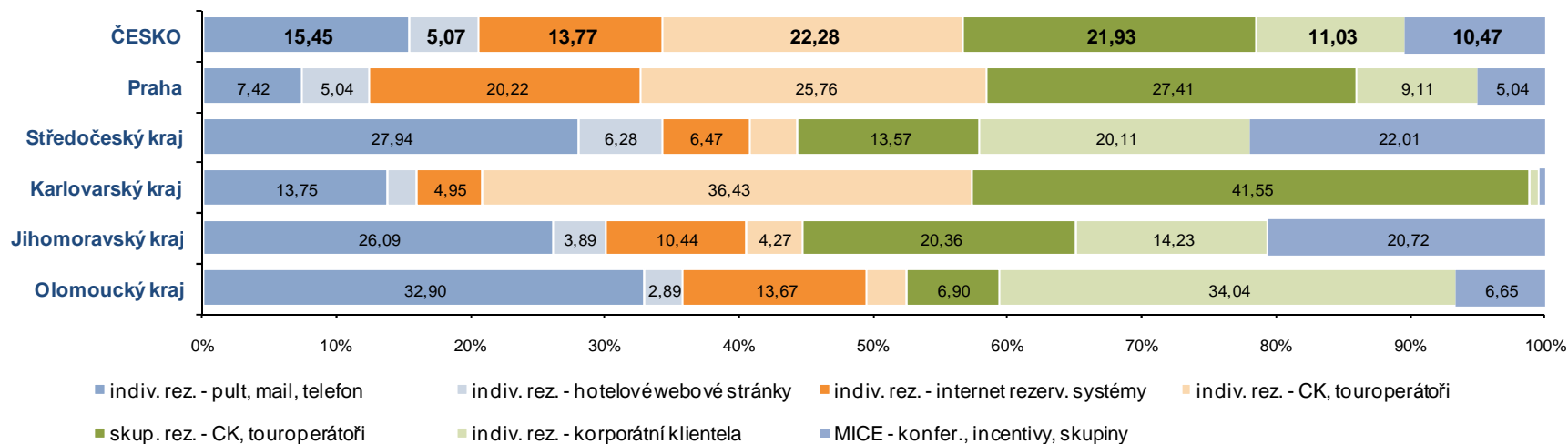
	5* hotel	4* hotel	3* hotel	2011	2010	2009
Praha - centrum	2 689	1 618	1 176	1 621	1 677	2 038
Praha - okolí centra	-	970	796	896	890	1 663
Praha - předměstí	-	913	675	886	776	1 035
Brno	-	1 295	999	1 263	1 259	1 524
Ostrava	-	1 449	-	1 449	1 269	1 581
Olomouc	-	1 719	787	1 325	1 651	1 480
Plzeň	-	1 130	-	1 130	1 108	1 199
Mariánské Lázně	2 642	932	-	1 100	1 390	1 393
Františkovy Lázně	-	1 378	-	1 378	925	597
Další lázeňská města	-	1 306	858	925	980	921
Krkonoše	-	911	906	911	869	1 040

zdroj : TLT benchmark.eu

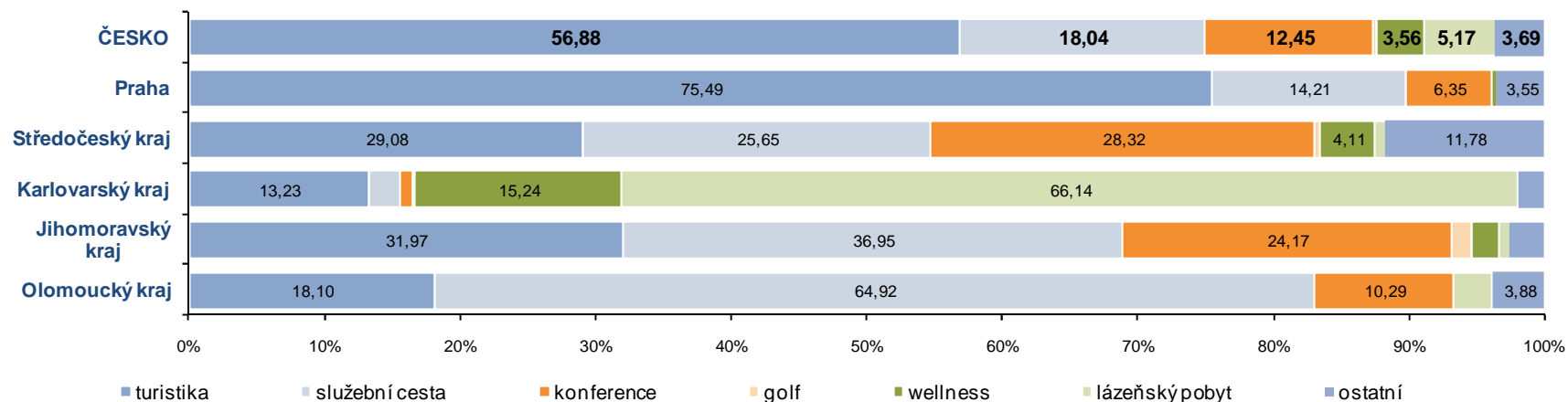
Aktuální situace a trendy v hotelnictví

Podíly hostů v ubytovacích zařízeních v roce 2010

Podíl hostů dle způsobu zajištění pobytu v roce 2010



Podíl hostů dle důvodu pobytu v roce 2010

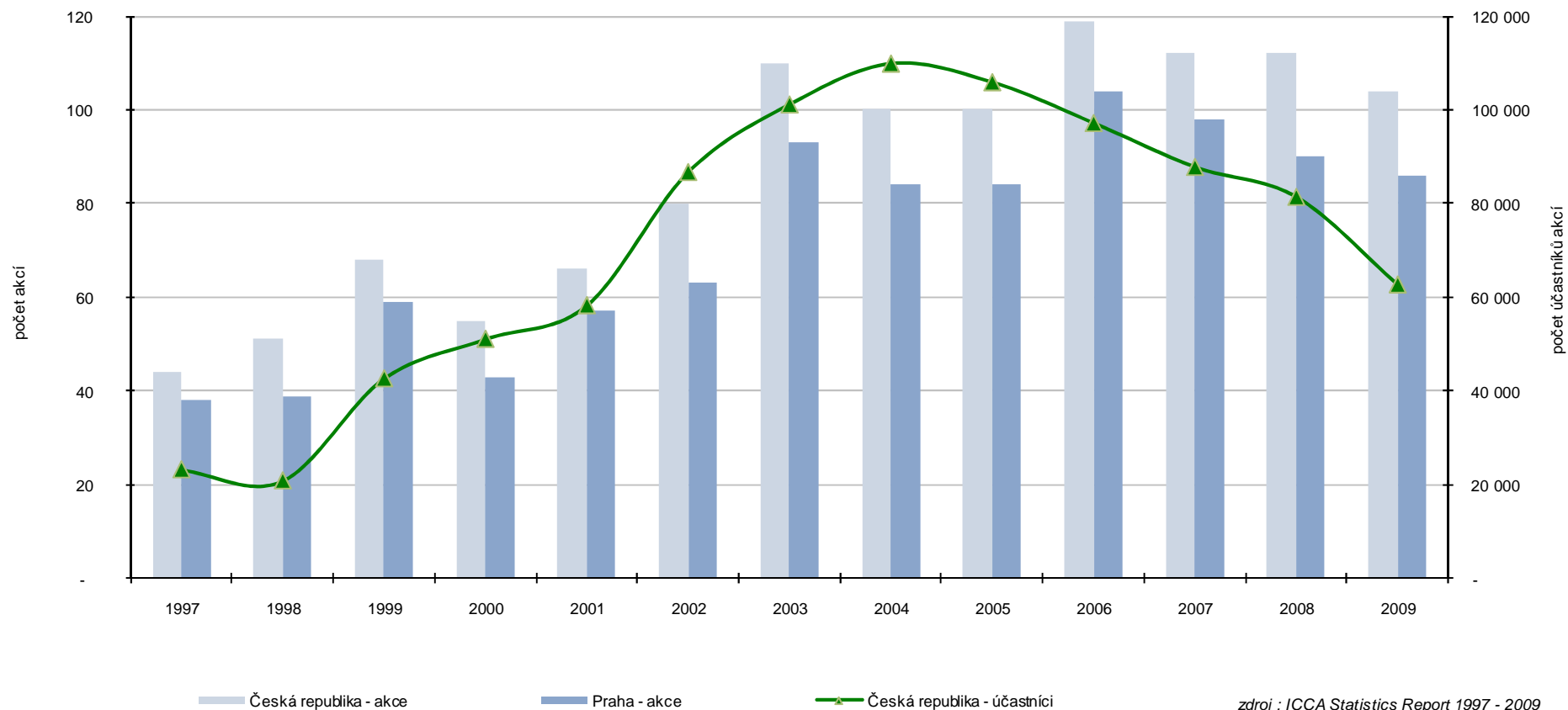


zdroj : TLT benchmark.eu

Aktuální situace a trendy v kongresovém turismu

Poptávka po konferenčních službách v letech 1997–2009 – mezinárodní akce

Vývoj počtu akcí a počtu účastníků v ČR a Praze za období 1997 - 2009

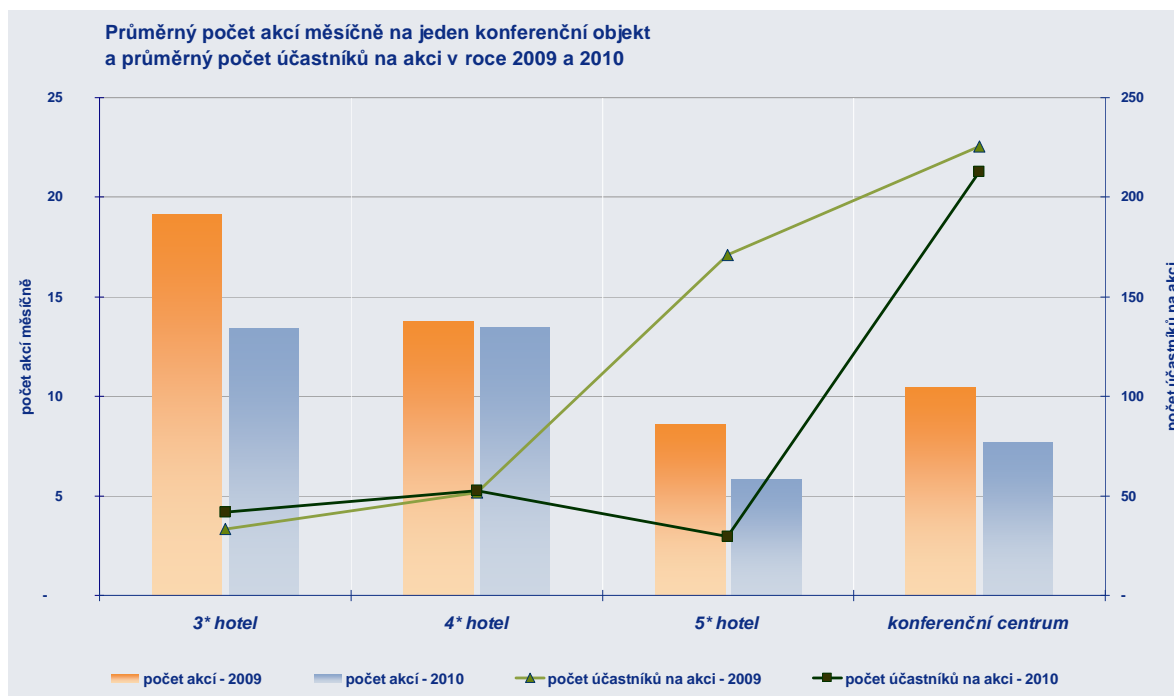


Od období let 2003–06 se pozice Prahy a ČR v pořadí měst a států dle počtu konaných akcí a počtu účastníků setrvale zhoršuje.
mezinárodní kongresy a konference, které mění místa konání

Aktuální situace a trendy v kongresovém turismu

Poptávka po konferenčních službách v letech 2009 a 2010

	2010	2009
Průměrný počet akcí měsíčně na 1 konferenční centrum	15,2 akce	14,7 akce
Průměrná doba trvání akce	1,78 dne	1,67 dne
Průměrný počet účastníků na 1 akci	93	74



Struktura tržeb (%)

pronájem prostor	28,21
gastronomie	51,63
pronájem techniky	4,94
personální služby	0,42
výstavní služby	0,87
ostatní	13,93

zdroj : TLT benchmark.eu

Projekt TRAVEL LEISURE TOURISM benchmark

www.TLTbenchmark.eu

- Dlouhodobý kontinuální sběr dat
- Průzkum je zaměřen na tyto oblasti cestovního ruchu:
 - ubytování
 - konference, akce
 - golf
- Tři pilíře projektu:
 - diskrétnost, bezpečnost
 - motivace, zdroj informací zdarma
 - jednoduchost
- Garance stálého vývoje systému:
 - zlepšování aplikace (výstupů, funkcí, zadávání dat apod.)
 - rozšíření projektu na Slovensko

TRAVEL LEISURE TOURISM benchmark

Vítáme Vás na stránkách TRAVEL LEISURE TOURISM benchmark – projektu, který zajišťuje společnost KPMG Česká republika.

- Snadný přístup ke kompletním informacím z oblasti cestovního ruchu a volnočasových aktivit.
- První opravu kompletní databáze uživatelů či konferenčních zařízení a golfových hřišť.
- Zdroj potřebných statistických informací, formou přehledných a ucelených reportů.

Registrace a typy reportů

- S využitím našich dlouhodobých zkušeností z oblasti cestovního ruchu a volnočasových aktivit jsme pro vás vytvořili tuto webovou aplikaci.
- Po registraci do databáze budete mít přístup k souhrnným informacím o zařízeních v oblasti cestovního ruchu a volnočasových aktivit. Po zadání potřebných dat o vašem subjektu obdržíte za příslušné období souhrnný report pro zvolenou oblast (ubytovací, konferenční, golfová zařízení). Sběr dat probíhá na měsíční bázi.
- Pokud budete poskytovat údaje za váš subjekt pravidelně každý měsíc, obdržíte rovněž čtvrtletní, resp. roční report obsahující návrh detailní přehled vývoje sledovaných statistických ukazatelů ve vámi zvolené oblasti.

Služby v oblasti cestovního ruchu a volnočasových aktivit

Společnost KPMG v České republice poskytuje v oblasti cestovního ruchu a volnočasových aktivit v České republice a ve střední a východní Evropě služby:

- obchodní a finanční studie proveditelnosti projektů
- konceptualizace projektů a investiční plánování
- koncepce a strategie rozvoje cestovního ruchu
- marketingové strategie cestovního ruchu
- posouzení ekonomických a ekologických vlivů plánovaných událostí a projektů
- poradenství v oblasti řízení zdrojů

Důvěrnost informací

Jáme si vědomi skutečnosti, že veškerá vámi poskytnutá data jsou velmi cenná. Tato webová aplikace je proto chráněna účinným systémem proti zneužití a úniku informací. Ochrana poskytnutých informací je plně zabezpečena.

Partneři projektu

- CzechTourism
- Slovensko SLOVENSKÁ AGENTURA PRE CESTOVNÝ RUCH
- ČESKÝ HOTEL A RESTAURACI SLOVENSKÉJ REPUBLIKY
- ČESKÁ GOLFOVÁ FEDERACE
- VLÁŠSKÁ ŠKOLA EKONOMICKÉ PRÁCE
- Mediální partner
- OT business
- TREND Týdeník o ekonomice a podnikání



cutting through complexity™

**Děkuji Vám
za pozornost!**

Ondřej Špaček

Manager projektu

ospacek@kpmg.cz

602 265 851

www.TLTbenchmark.eu

© 2011 KPMG Česká republika, s.r.o., a Czech limited liability company and a member firm of the KPMG network of independent member firms affiliated with KPMG International Cooperative (“KPMG International”), a Swiss entity. All rights reserved. Printed in the Czech Republic.

The KPMG name, logo and ‘cutting through complexity’ are registered trademarks or trademarks of KPMG International Cooperative (KPMG International).