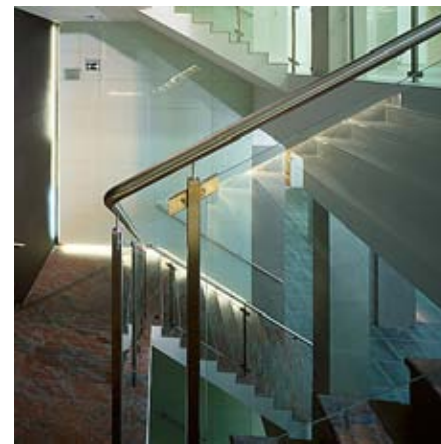


**PSARCHITECTI**

PODLIPNÝ SLADKÝ ARCHITEKTI S.R.O.



# **NÍZKOENERGETICKÉ BYTOVÉ DOMY**

## **PRINCIPY NÁVRHU KVALITNÍCH BYTOVÝCH DOMŮ**

05 / 2011

## Principy návrhu nízkoenergetických bytových domů:


- tvar a orientace domu
- kvalitní zateplení vytápěné části domu
- kvalitní řešení tepelných mostů
- použití oken s trojsky
- použití řízeného větrání s rekuperací tepla
- podpora ohřevu TUV pomocí solárních panelů
- fotovoltaické panely
- pasivní a aktivní stínění oken v letním období



- tvar a orientace domu





- 
- A close-up photograph of a window frame under construction. The image shows a concrete window sill and a dark grey concrete frame. To the left, there is a white thermal insulation layer with a red and black patterned protective film. A wooden ruler is placed horizontally on the concrete sill to measure the width of the insulation. The scene is brightly lit, casting shadows on the concrete.
- kvalitní zateplení vytápěné části domu
  - kvalitní řešení tepelných mostů

- použití oken s trojsky
- pasivní a aktivní stínění oken v letním období



- použití řízeného větrání s rekuperací tepla









podlahová výústka přívodu vzduchu

stěnová výústka od tahu vzduchu z místnosti





- podpora ohřevu TUV pomocí solárních panelů





- fotovoltaické panely

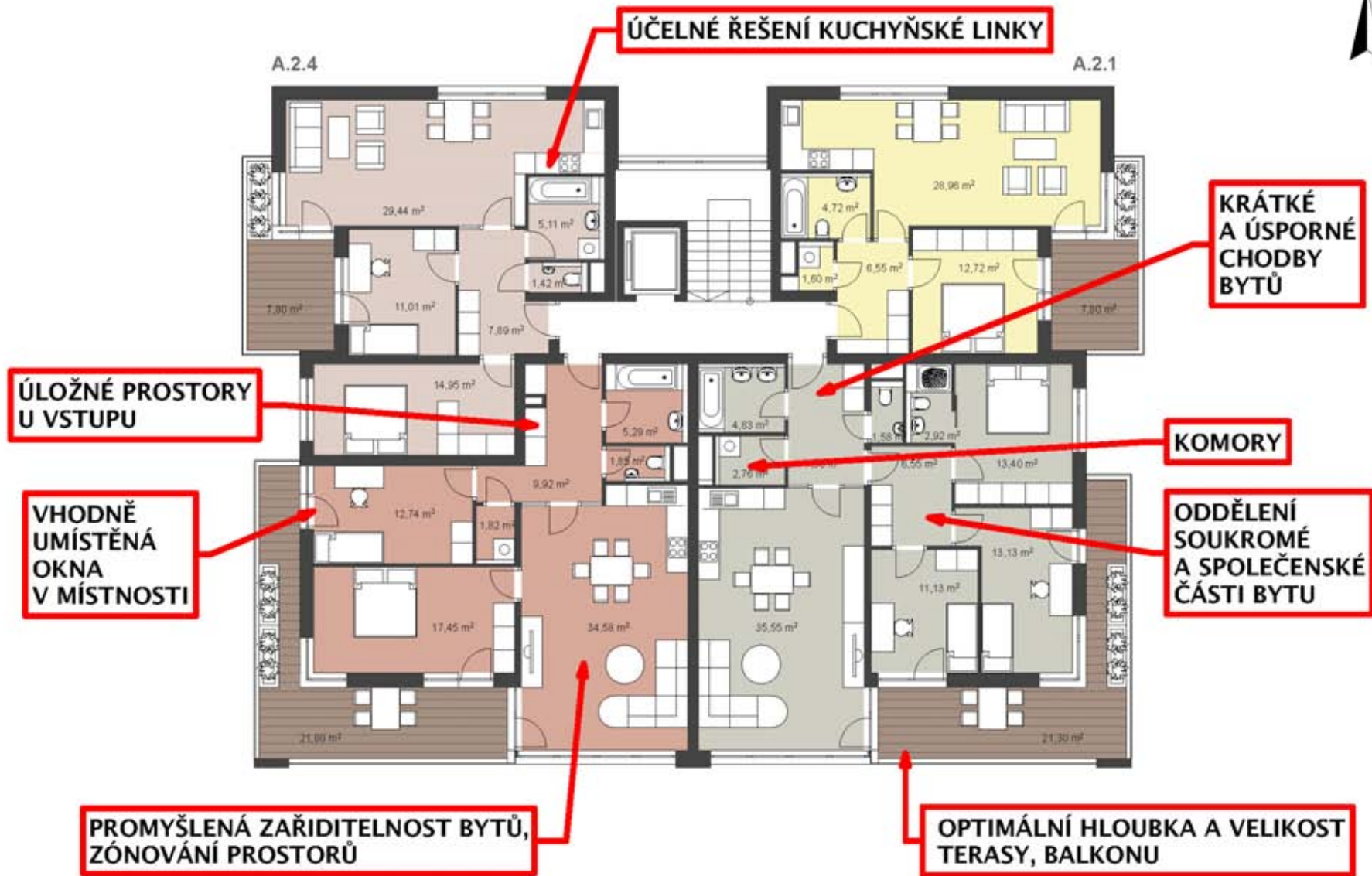


# Obecné principy návrhu kvalitních bytových domů:

- hmotové řešení domu a orientace bytů
- kvalitní dispoziční řešení všech bytů
- kvalitní řešení detailů stavby
- barevné a materiálové řešení
- řešení vstupních partií domu
- řešení parteru a přístup k návrhu zeleně

# ECOCITY Malešice – dispozice typického podlaží

S





# ECOCITY Malešice – detail obývacího pokoje





Rezidence Měcholupy - řešení vstupních partií domu



# ECOCITY Malešice – řešení vstupních partií domu

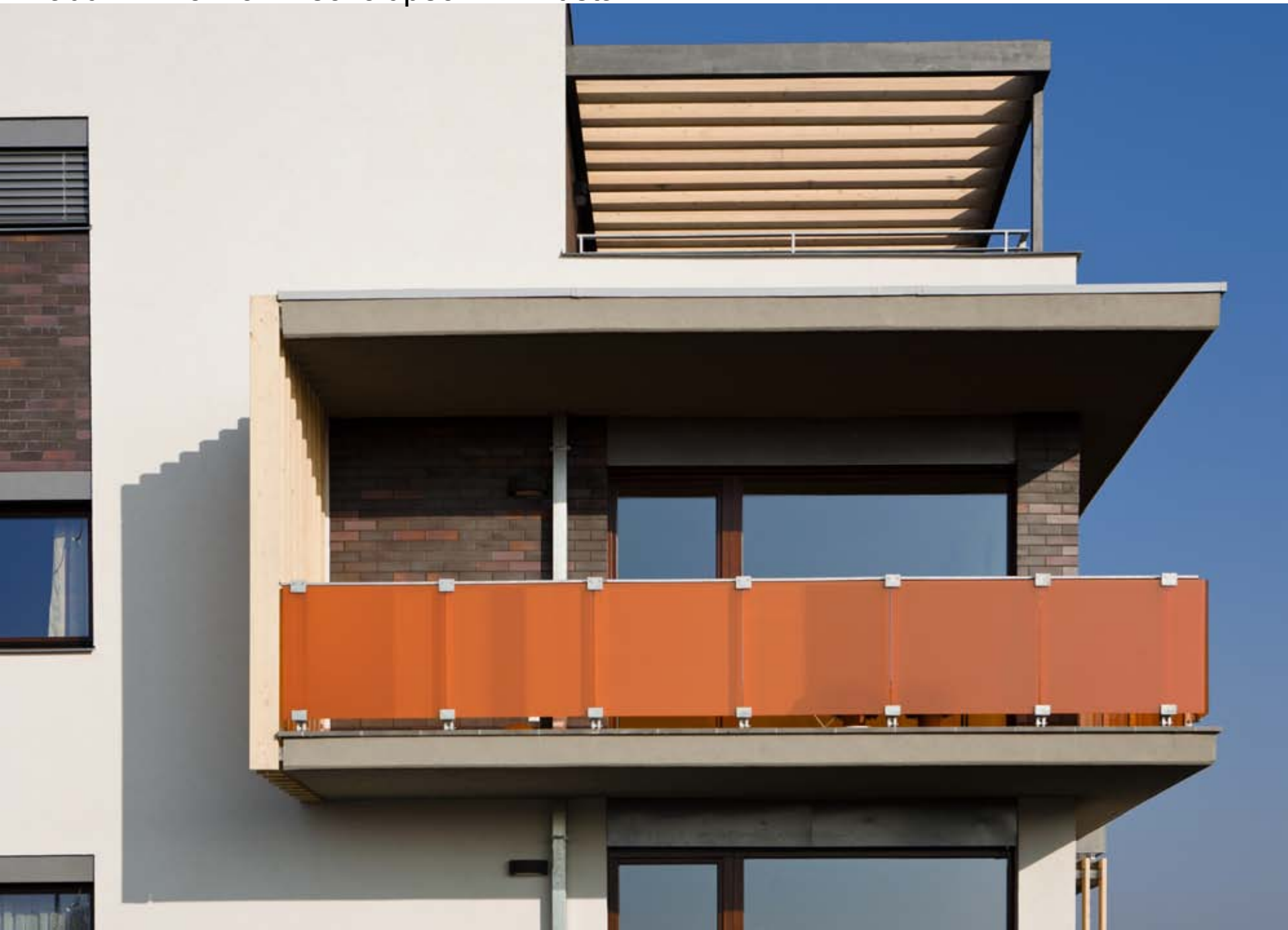




# Obytný soubor Residence Měcholupy – detaily fasády



Viladům v Dolních Měcholupech IV. – detail





# Viladomy v Dolních Měcholupech IV. a VII. – detail







# Obytný soubor Nad Volyňkou - řešení parteru





# Obytný soubor Nad Volyňkou - řešení parteru a návrh zeleně





# Obytný soubor Nová Michle - řešení parteru a návrh zeleně





# Obytný soubor Nová Michle - řešení parteru a návrh zeleně





# REALIZACE A PŘIPRAVOVANÉ PROJEKTY

# Nízkoenergetický RD ve Velké Chuchli / realizace 2005









- Nízkoenergetické viladomy v Dolních Měcholupech I a III. realizace 2006 a 2007







# Nízkoenergetický viladům v Dolních Měcholupech II. realizace 2007



# Nízkoenergetický obytný soubor Rezidence Měcholupy realizace 2009























# Nízkoenergetické viladomy v Dolních Měcholupech VI a VII. realizace 2010















# Villa Augustus, nízkoenergetický bytový dům v Praze-Strašnicích













# Obytný soubor Nová Michle



# Obytný soubor Nová Michle – pohled z ulice U plynárny





# Obytný soubor Nová Michle – pohled z parku





# Obytný soubor Nová Michle – nízkoenergetické viladomy





# Dva bytové domy v Prokopském údolí









# Obytný soubor Rezidence Malešice













# Obytný soubor Zahrada v Lysé nad Labem







Záhřada

**PSARCHITECTI**

PODLIPNÝ SLADKÝ ARCHITEKTI S.R.O.