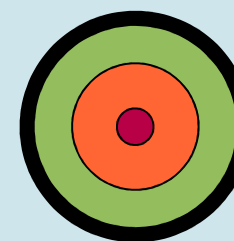
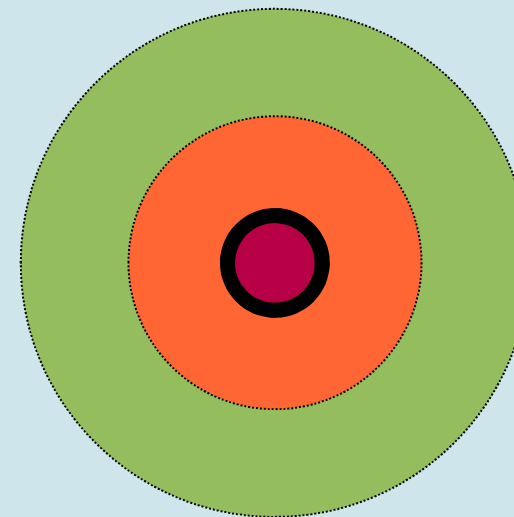


Revitalizace/ Regenerace center měst a veřejná správa

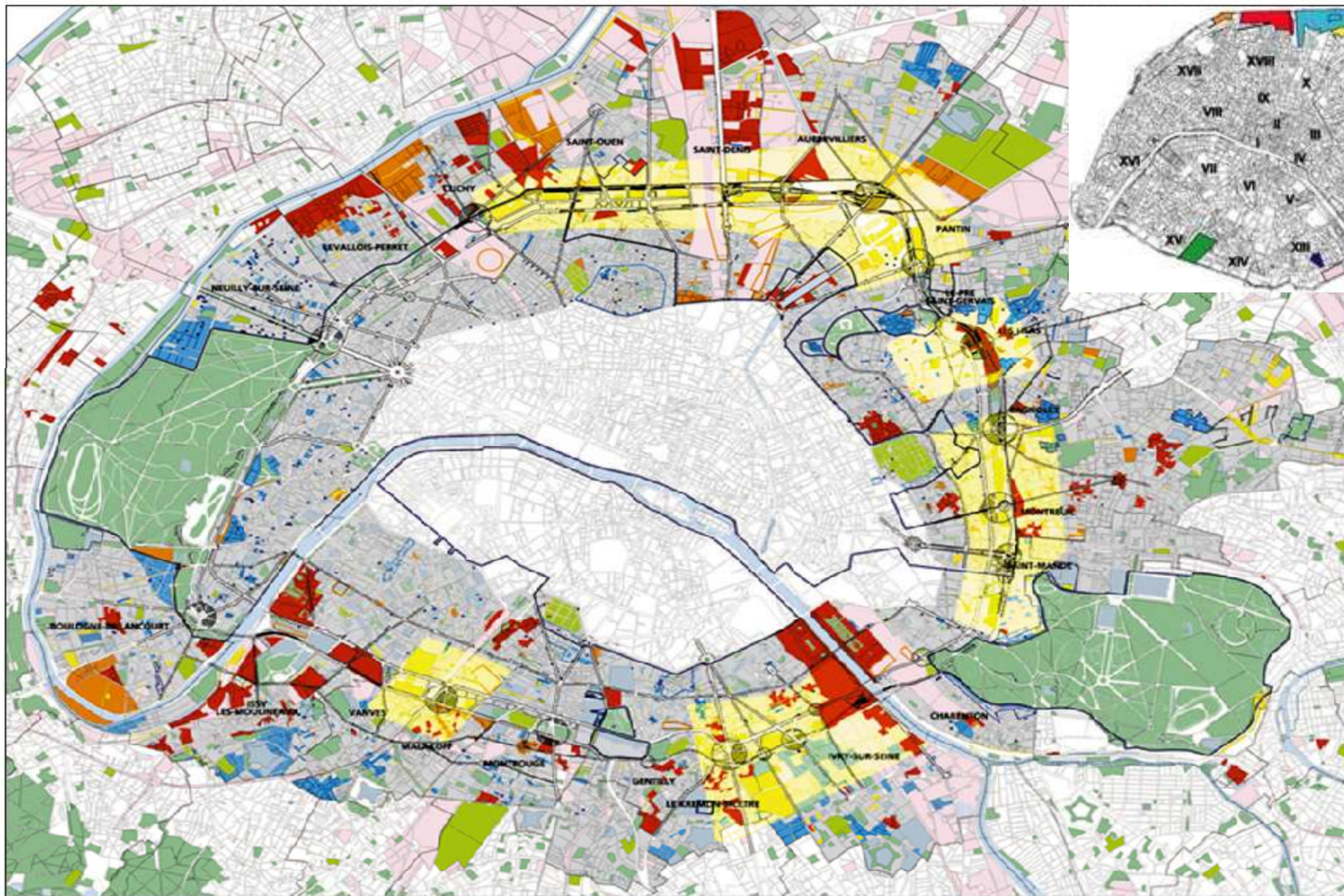


Revitalizace/ Regenerace center měst

Charakter centra

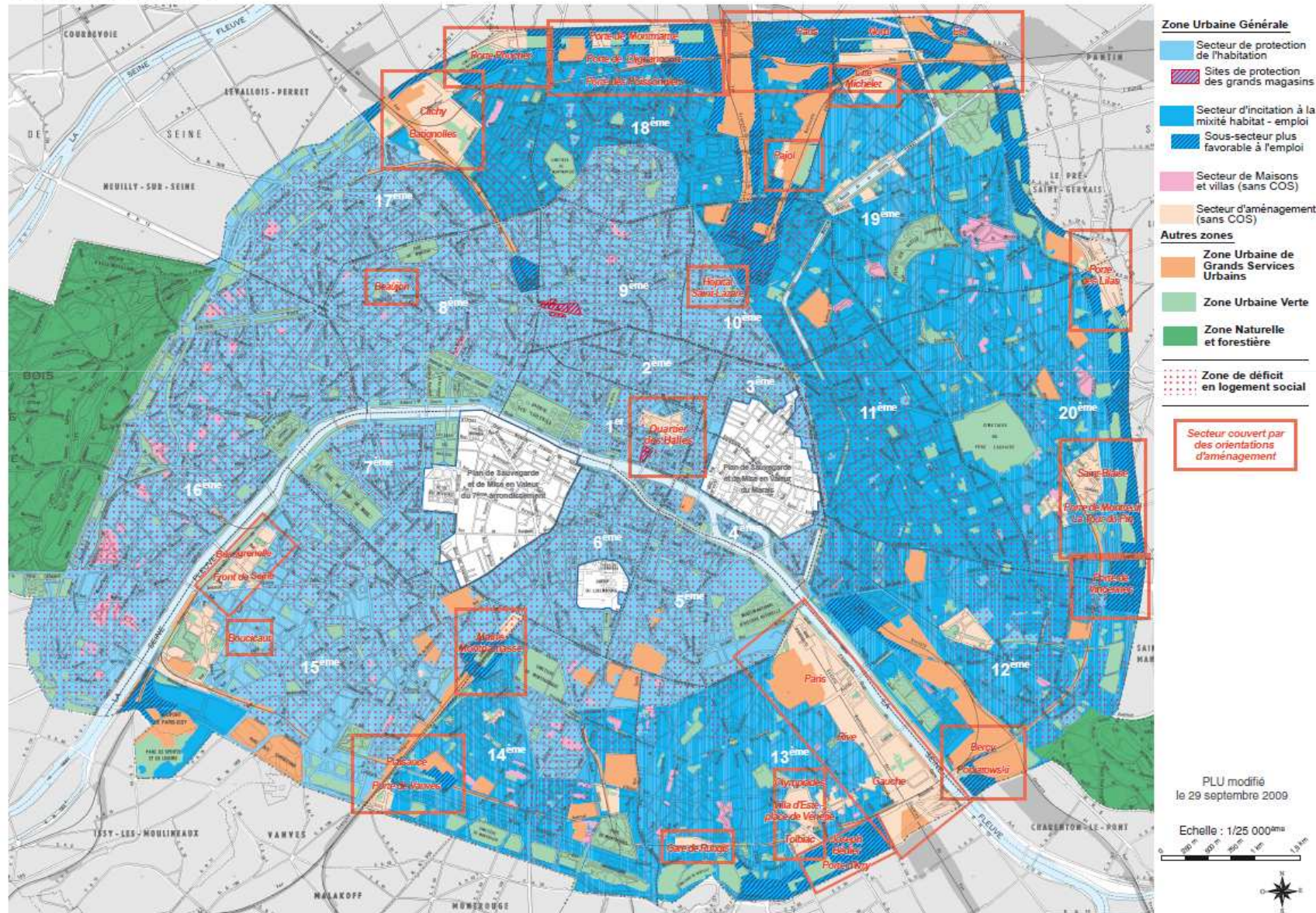


Revitalizace/ Regenerace center měst v projektu obnovy města



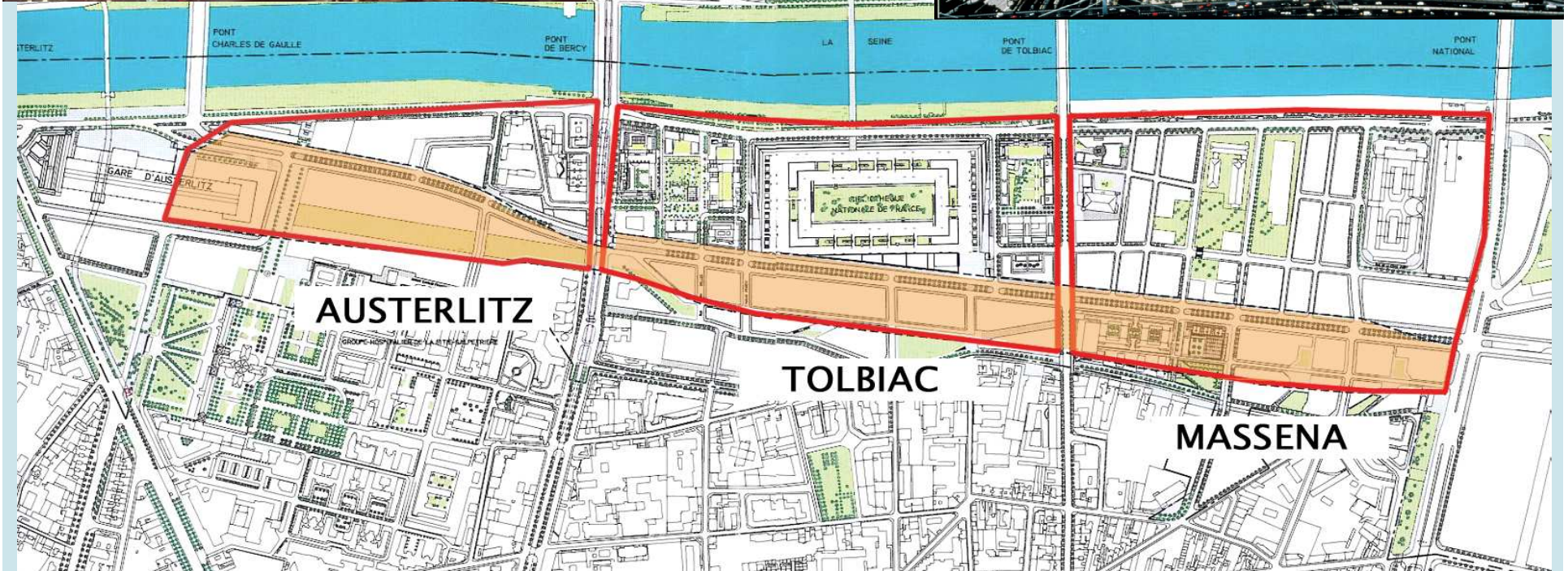
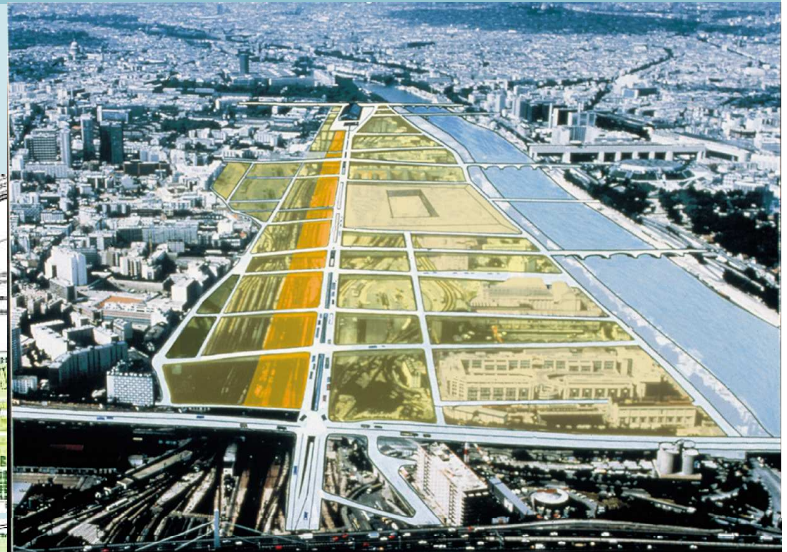
Revitalizace/ Regenerace center měst v “neobvyklém” územním plánu

CARTE DE SYNTHESE



Revitalizace/ Regenerace center měst

Poslední pozemky k rozvoji



Revitalizace/ Regenerace center měst

Jak na “neprodejné” pozemky?

Účastník společnosti	Kapitálový podíl
Město Paříž	57 %
SNCF	20 %
RIVP (SEM pro výstavbu a řízení)	10 %
Stát	5 %
Region Ile-de-France	5 %
Ostatní	3 %



Cena nákupu = zákl. cena * (80% Pozem. šarže kanceláří v době prodeje + 20% Referenční pozem. šarže) + (Indicie stavebních nákladů v době prodeje / Ref. indice stavebních nákladů)



Revitalizace/ Regenerace center měst

Jak na “neprodejné” pozemky?

