



Realitní Statistiky – Stavební Fórum

7.10.2010

Ondřej Novotný

Česká republika



Statistiky poradenských společností v ČR

Trh kancelářských nemovitostí:

- Prague Research Forum (PRF)
 - kancelářské projekty třídy A a B v Praze
 - členové: CBRE, Colliers, Cushman & Wakefield, DTZ, JLL, King Sturge
 - podobné uskupení v dalších zemích CEE (POL, HUN, SVK, RUS, UI, ROM)

Trh industriálních nemovitostí:

- pronajímané industriální a logistické projekty třídy A v celé ČR

Trh maloobchodních nemovitostí:

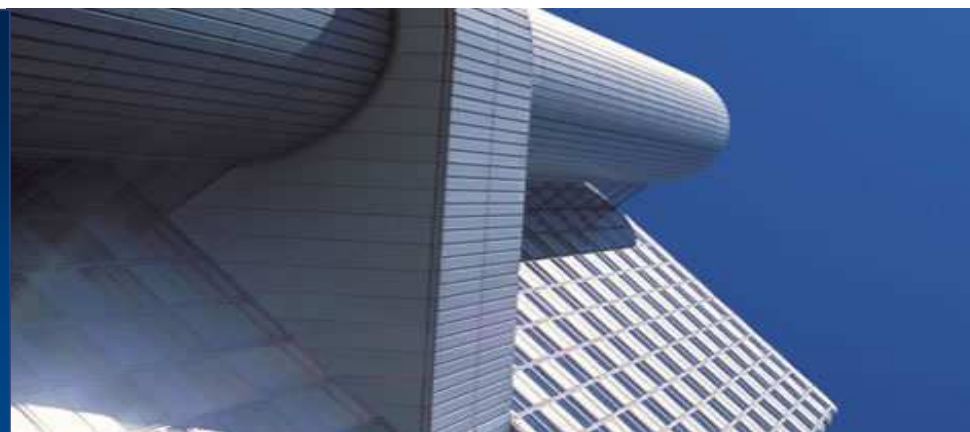
- moderní nákupní centra a obchodní parky

Trh hotelů

Investiční trh:

- celkový objem nemovitostních transakcí generující příjem
- výnosová procenta (yields)

Západní Evropa



Velká Británie

Trh komerčních nemovitostí:

- Investment Property Databank (IPD):
 - nezávislá společnost působící v 23 zemích světa
 - vznikla 1985 ve Velké Británii
 - založeno na oceňování nemovitostí dle RICS standardů
- FOCUS:
 - komerční společnost poskytující údaje o pronájmech na trhu komerčních nem.

Trh rezidenčních nemovitostí:

- Office for National Statistics (ONS = Národní statistický úřad)
- Department for Communities and Local Government:
 - údaje z katastrálního úřadu
- Valuation Office Agency (VOA = Úřad oceňování)
- další zdroje:
 - velké banky a stavební spořitelny (HBOS, Nationwide, ...)
 - konzultantské společnosti
 - profesní organizace (Federace stavebních firem, ...)

Německo

Trh komerčních nemovitostí:

- BulwienGesa:
 - nezávislá společnost provádějící průzkumy komerčního a rezidenčního trhu
- IPD
- konzultantské společnosti

Trh rezidenčních nemovitostí:

- German Federal Statistical Office (Národní statistický úřad)
- IMX (ImmobilienScout):
 - největší realitní portál na trhu
 - nabídkové ceny bytů a domů
- HPX (Hypoport):
 - cenové indexy na základě uzavřených hypotečních půjček
- BulwienGesa

Francie

Trh komerčních nemovitostí:

- Immostat:
 - sdružení poradenských firem (JLL, CBRE, BNP, DTZ)
- IPD
- IEIF:
 - nezávislá společnost provádějící průzkumy komerčního trhu
- konzultantské společnosti

Trh rezidenčních nemovitostí:

- INSEE (Národní statistický úřad)
- SITADEL:
 - informace a data o plánovaných a uskutečněných výstavbách
- FNAIM (Sdružení realitních makléřů)
- notářské úřady

Kontakt

Ondřej Novotný
Analytik

King Sturge

T: 234 703 335

E: ondrej.novotny@kingsturge.com