

# Statistiky, ceny, odhady

7. říjen, 2010

Praha

**Stavební forum**

**Ing. Jaroslav Novotný**



## Statistiky, ceny, odhady

---

Základní otázka V RK zní – jak „postavit“ nabídkovou cenu?

- důležitá součást obchodu s nemovitostmi
- činnost, která vyžaduje fundovanou znalost trhu
- činnost, která může ovlivnit trh



# Statistiky, ceny, odhady

---

## Laické dělení cen

- nabídková cena
- realizační cena (kupní cena)
- administrativní cena (tzv. vyhlášková cena)

# Statistiky, ceny, odhady

---

Proč se toto problematikou zabývat ?

Neprofesionální přístup kazí prostředí

- diskredituje postavení zprostředkovatele
- máte úvahy prodávajících
- škodí obchodu
- na trhu je mnoho přesných propočtů často z nepřesných údajů

Je tedy žádoucí, aby zprostředkovatelé dbali na tuto podstatnou stránku obchodu. Soutěžme kvalitou služeb, ne nesmyslnou cenovou nabídkou.



## Statistiky, ceny, odhady

---

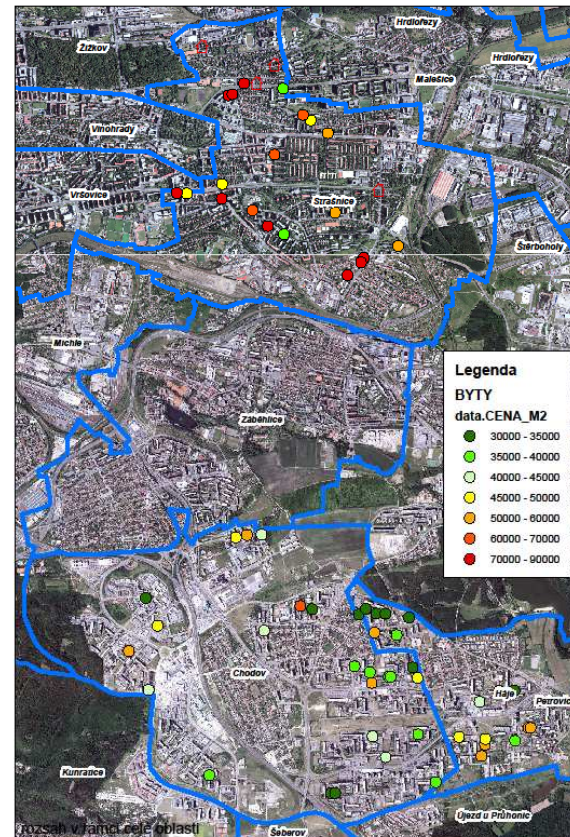
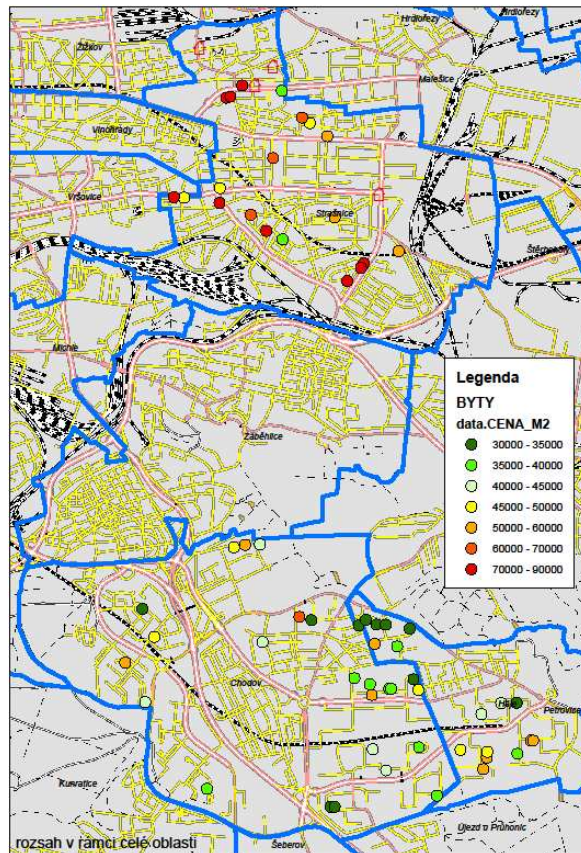
Nový projekt ARK ČR, GEKON s.r.o., Reality cz.

- sběr skutečně realizovaných dat
- statistické zpracování dat
- distribuce dat

Příspěvek k větší informovanosti laické i odborné veřejnosti, analýzy vývoje trhu, cenové informace pro odbornou veřejnost

V současnosti proběhla zkušební fáze sběru dat, upravuje se grafická podoba výstupů, ve IV. čtvrtletí 2010 předpokládáme spuštění na veřejnost

# Statistiky, ceny, odhady

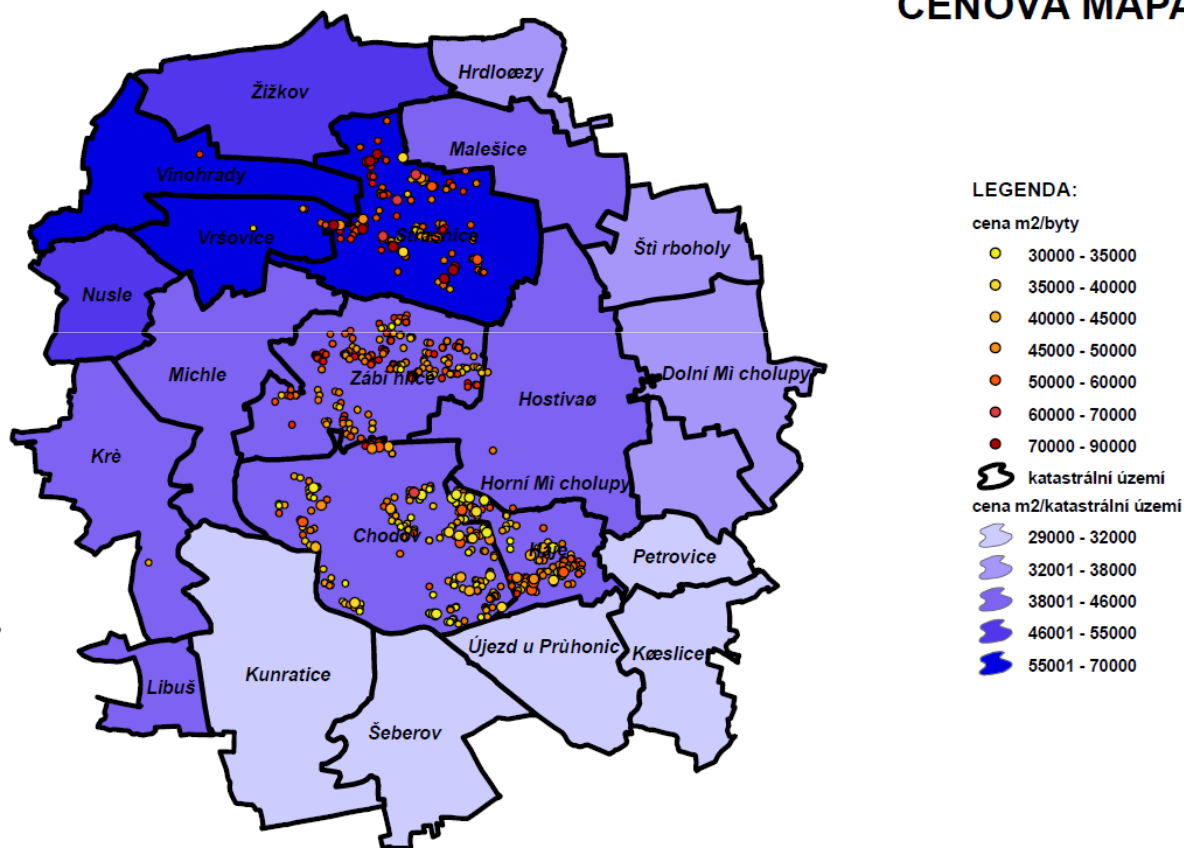


Příklad -  
zkušební  
sběr dat  
1.FÁZE:

KÚ Strašnice,  
Záběhlice,  
Chodov, Háje

# Statistiky, ceny, odhady

## CENOVÁ MAPA

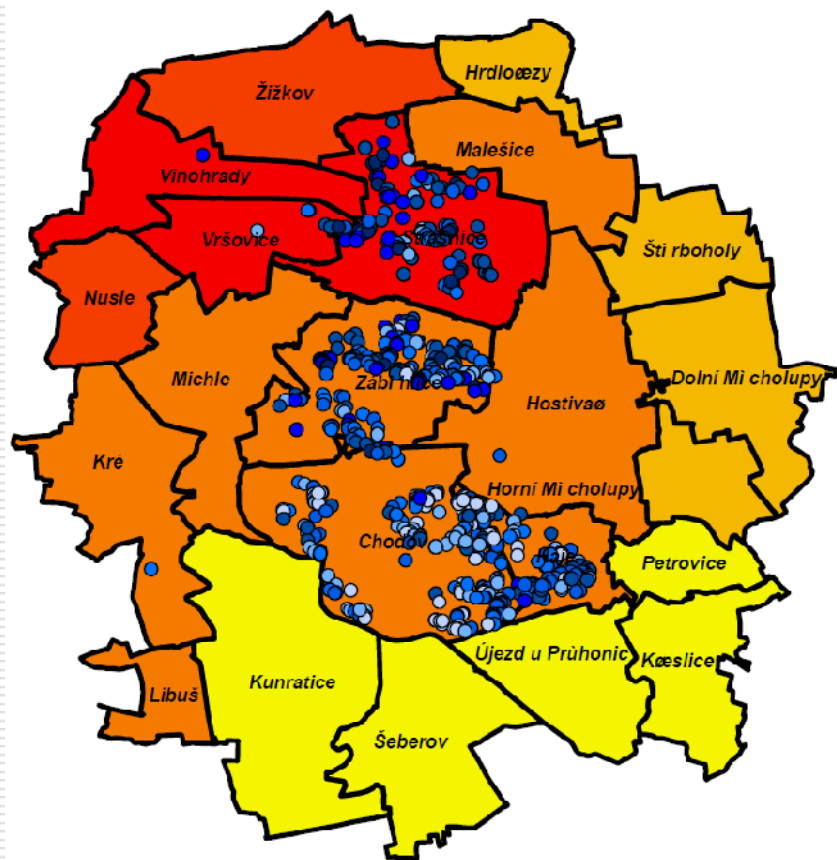


Příklad -  
zkušební  
sběr dat  
2.FÁZE:

KÚ Strašnice,  
Záběhlice,  
Chodov, Háje

# Statistiky, ceny, odhady

## CENOVÁ MAPA



### LEGENDA:

cena m²/byty

- 30000 - 35000
- 35000 - 40000
- 40000 - 45000
- 45000 - 50000
- 50000 - 60000
- 60000 - 70000
- 70000 - 90000

katastrální území

cena m²/katastrální území

- 29000 - 32000
- 32001 - 38000
- 38001 - 46000
- 46001 - 55000
- 55001 - 70000

Příklad -  
zkušební  
sběr dat:

KÚ Strašnice,  
Záběhlce,  
Chodov, Háje

Ing. Jaroslav  
Novotný



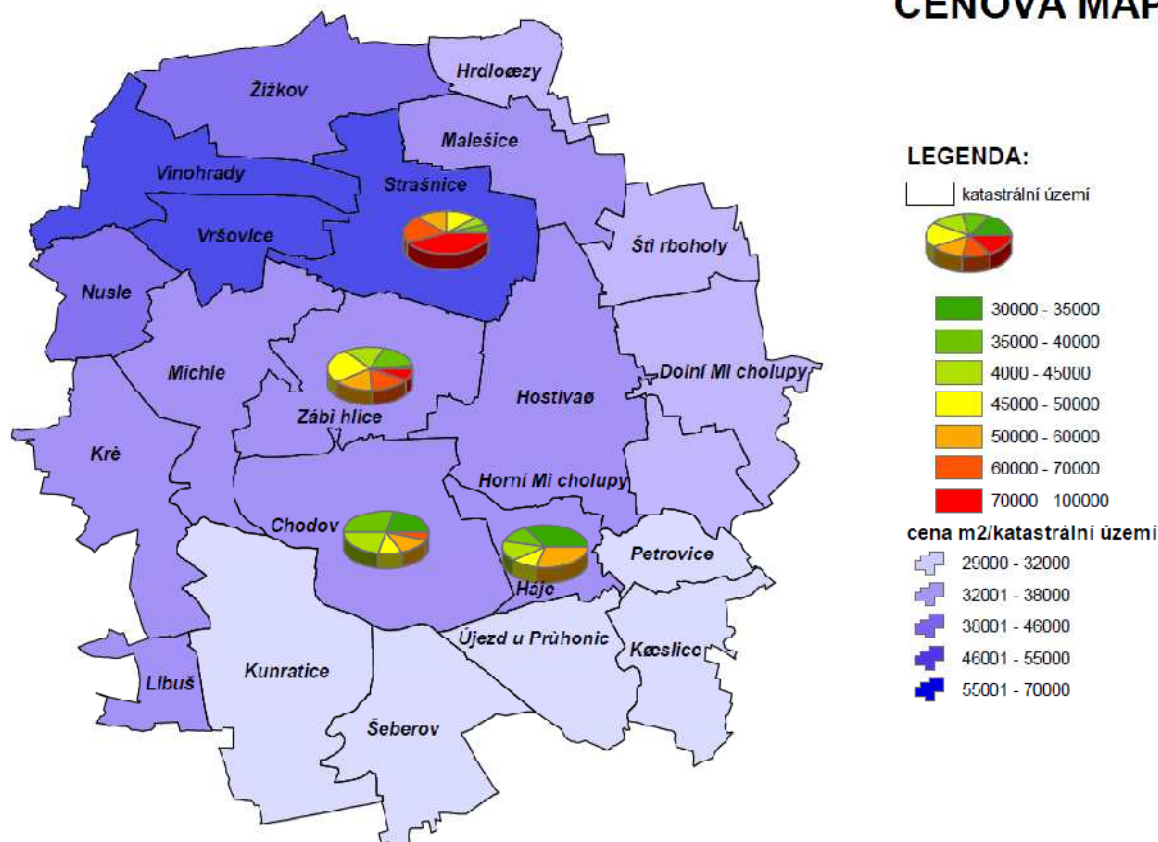
Trh s nemovitostmi v  
České republice





# Statistiky, ceny, odhady

## CENOVÁ MAPA



Příklad -  
zkušební  
sběr dat:

KÚ Strašnice,  
Záběhlice,  
Chodov, Háje

# Děkuji za pozornost

---

Těším se na Vaše otázky  
zde v průběhu setkání  
i později na [arkcr@arkcr.cz](mailto:arkcr@arkcr.cz)

**Jaroslav Novotný**, prezident ARK ČR

---

Ing. Jaroslav  
Novotný



Trh s nemovitostmi v  
České republice

