

# Bílovec



**Město Bílovec a D 47**

# *Bílavec*

---



## D47 – dosud nevyužité příležitosti

**Diskusní snídani Stavebního fóra**

**Středa 11. 11. 2009**

**Ostrava, hotel Brioni**



## Obsah:

- I. **Základní charakteristika města**
- II. **Strategické geografická poloha města**
- III. **Město před výstavbou D47**
- IV. **Klady a zápory výstavby D 47**
- V. **Příležitosti města**
- VI. **Dosavadní aktivity**
- VII. **Zájmové území „Radotín“**
- VIII. **Další očekávání**
- IX. **Závěrem**



## I. Základní charakteristika města

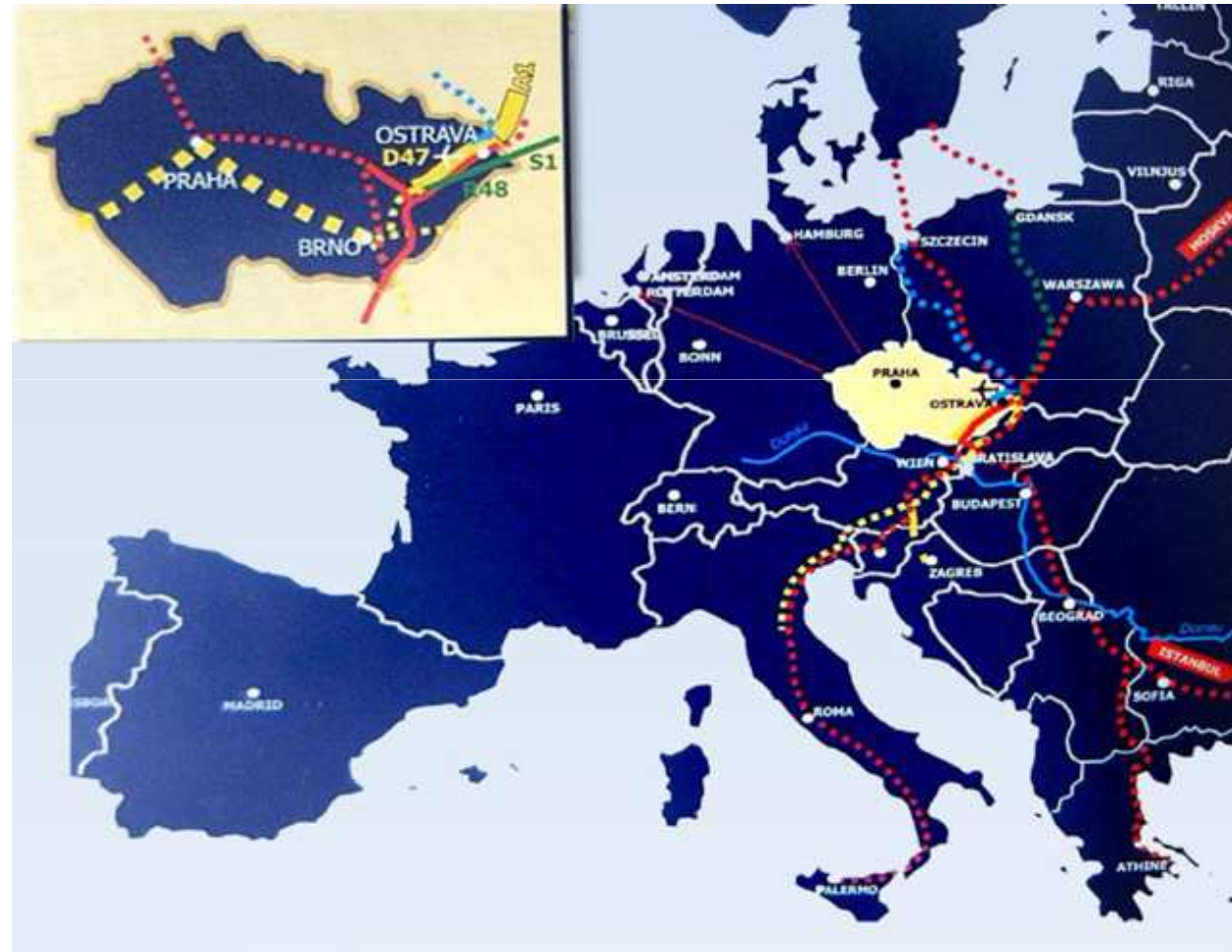
- **Rozloha: 49,30 km<sup>2</sup>**
- **Počet obyvatel: 7 713 obyvatel**
- **Je centrem správního území obce s rozšířenou působností pro 27 tis. obyvatel a 13 obcí**
- **Je městem služeb pro široké spádové území ( nemocnice pro 45 tis. obyvatel, střední a základní školství , úřady...), služby tvoří zásadní podíl na celkové zaměstnanosti obyvatelstva**
- **Není zasažen průmyslovou činností a není vhodný pro budování nových rozsáhlých průmyslových zón**
- **Čisté životní prostředí, široký rozsah, dostupnost a úroveň nabízených služeb, technická infrastruktura a dostatek příležitostí pro developery vytváří základní předpoklad pro rozšíření bytové výstavby a spokojený rodinný život.**

# Bílavec



## II. Strategická geografická poloha

- 2 km od sjezdu z dálnice D 47
- 7 km od transevropského železničního koridoru Studénka
- 13 km od mezinárodního letiště Mošnov
- 14 km od krajského města Ostrava (350 tis. obyvatel)





## III. Město před výstavbou D47

- **Lokalizováno ve strukturálně postiženém regionu se 17 % nezaměstnaností**
- **Málo zajímavý region pro zahraniční investory také z důvodu nedostatečné propagace Moravskoslezského kraje v celorepublikovém měřítku a přetrvávajícího předsudku „uhelného“ kraje.**
- **Nabízená levná pracovní síla není dostatečným stimulem pro příliv investic**
- **Obtížná dostupnost po silnici 1. třídy**
- **Celkově nevyhovující stav povrchů komunikací všech tříd**



## IV. Klady výstavby D47

- Snížení nezaměstnanosti ze 17 % v roce 2004 až na 7,2 % v roce 2008, v říjnu 2009 dosáhla nezaměstnanost 11,55 %

- 2003	16,89 %	- 2004	15,09 %
- 2005	11,94 %	- 2006	9,93 %
- 2007	7,25 %	- 2008	7,19 %
- 2009	11,55%		
- Rozšíření nabídky služeb, vznik nových ubytovacích a stravovacích zařízení na území města v důsledku rostoucí poptávky
- Zatraktivnění regionu pro investory a developery



## IV. Zápory výstavby D47

- **Negativní zatížení centra města rostoucí dopravou**
- **Poškození povrchů komunikací vlivem vysoké zátěže z nárůstu dopravy**
- **Snížení pasivní bezpečnosti na místních komunikacích**





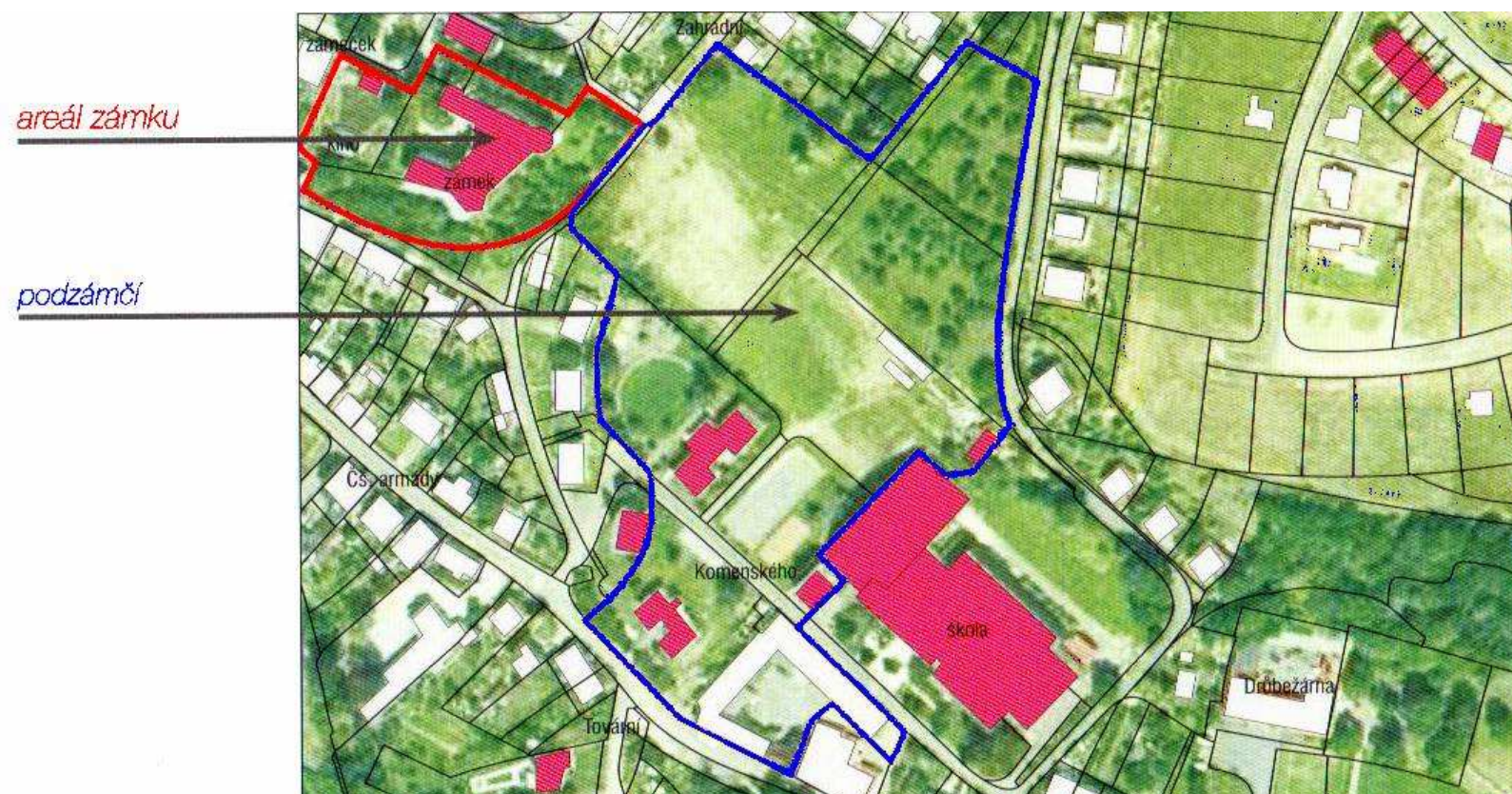
## V. Příležitosti města v souvislosti s růstem investic v regionu

1. **Možnost oživení brownfieldu v podobě objektu zámku ze 16. století o užitné ploše 4,5 tis. m<sup>2</sup> a území pod zámkem nazývané „Podzámčí“ o výměře 3,5 ha pro využití ve službách (ubytování, sport aj.), vše lokalizováno přímo v centru města.**
2. **Výstavba bytových a rodinných domů na zelené louce, na souvislých pozemcích o rozloze 38 ha, na základě schváleného územního plánu.**

# Bílávec



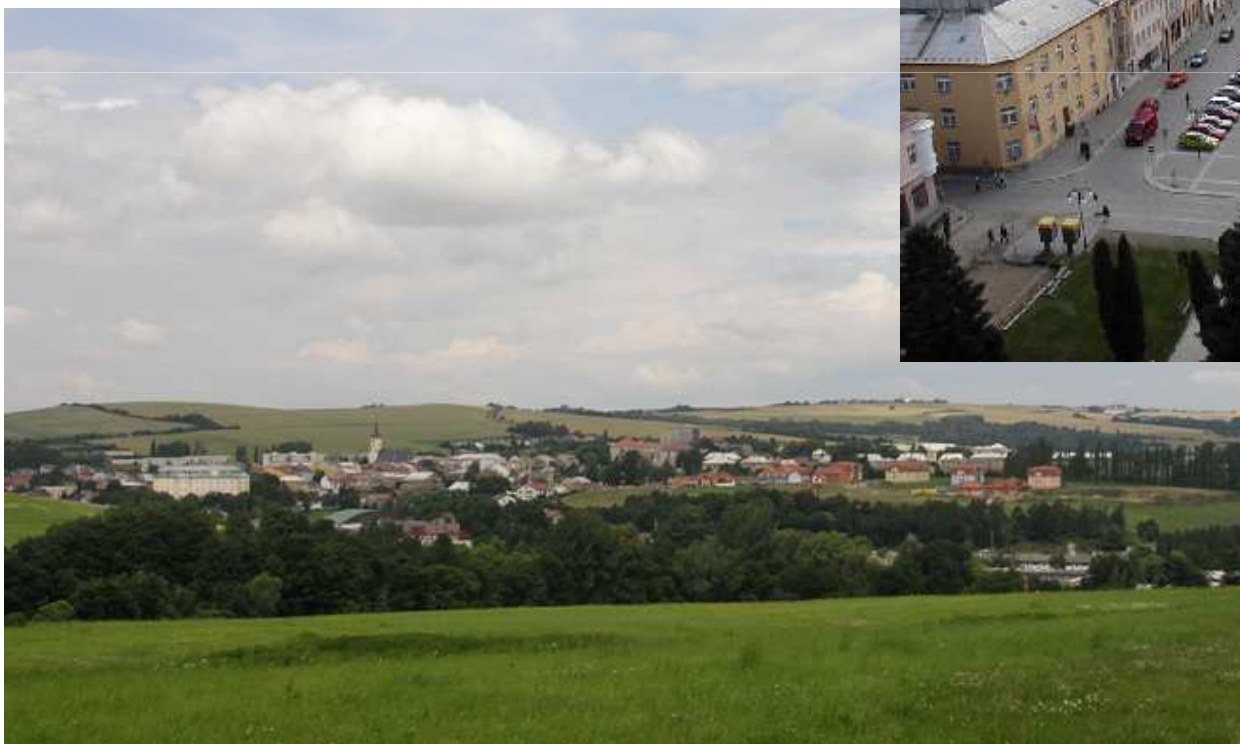
## Zájmové území „zámek a podzámčí“ základní informace



# Bílávec



Pohled na centrum  
Městské památkové zóny



# Bílávec



## Pohled na pozemky v Podzámčí





## VI. Dosavadní aktivity města zacílené na podporu investičních příležitostí

- Spolupráce s Hospodářskou komorou ČR, Czech Investem a Czech Tourismem při vyhledávání potenciálních investorů
- Spolupráce s Česko-německou obchodní a průmyslovou komorou
- Inzerce na webových stránkách města a v inzertních novinách Avízo
- Aktivní návštěvy zámku a prohlídky všech zájmových území ze strany potenciálních investorů z České republiky, Německa, Koreje, Holandska a různých nadnárodních společností
- Oslovení provozovatelů hotelů a hotelových řetězců za účelem zjištění ochoty investovat do rozvoje ubytovacích a gastro služeb ve městě



## VII. Zájmové území bytové výstavby v lokalitě „Radotín“ – základní informace

- Nový územní plán města Bílovec otevírá možnost realizace nové obytné výstavby na celkové souvislé ploše 38 ha
- I. etapa územní studie má 22 ha
- Územní studie II. etapy bude zpracovaná do konce tohoto roku, 16 ha

V návrhu řešení I. etapy jsou stanoveny funkční i prostorové podmínky pro využití území, včetně podrobného návrhu veřejných prostranství, je zde navrženo napojení lokality na veřejnou dopravní a technickou infrastrukturu, pro potřeby bilancí je navrženo také dělení pozemků na jednotlivé stavební parcely a schematické umístění rodinných a bytových domů. Technická infrastruktura je přivedena na okraji pozemků.

# Bílavec



## Bilance počtu bytů v I. etapě

- 81 samostatných rodinných domů
- 20 řadových rodinných domů
- 4 bytové domy
- CELKEM 105 objektů s cca 139 byty
- Bydlení přibližně pro 390 obyvatel

# Bílouvec



Pohled na lokalitu „Radotín“, současný stav









## VIII. Další očekávání - co přinese D47 městu Bílovec?

- **Očekáváme rychlejší rozvoj města jako zázemí průmyslové Ostravy a tak i Studénky**
- **Zpřístupnění Severní Moravy investorům pro oživení zámku, podzámčí a rozvoj bytové výstavby ve městě**
- **O přivedení investorů usilujeme již 7 let, výhodou je skutečnost, že sjezd z D47 na Bílovec je současně sjezdem na letiště Ostrava – Mošnov**
- **V minulosti byl velmi negativně vnímám dojezd po silnici 1. třídy a obecně špatná dopravní dostupnost na Severní Moravu. D47 přináší v této oblasti velké příležitosti, bohužel však schází celková připravenost kraje na tyto příležitosti**



## **IX. Závěrem**

- **D47 je novodobou Jantarovou stezkou, která s sebou přinese příležitosti pro obchod a rozvoj území**
- **Po objevu uhlí stezka umožnila rozvoj průmyslové Ostravy, z dnešního pohledu útlumu průmyslové činnosti přinese D47 rozvoj ostatních služeb pro celé Ostravsko**
- **Města a obce očekávají od Moravskoslezského kraje zaměření pozornosti na přivaděče tak, aby průmyslové cíle a cíle cestovního ruchu byly přehledné a dobře dosažitelné**
- **Prioritním úkolem bude zastavit cestující na jejich cestě po Evropě právě v Moravskoslezském kraji nabídkou kvalitních služeb**

# Bílavec



**A PROPÓ – malá poznámka závěrem !**

**NEOTEVŘENÁ D47 PŘISPĚLA  
K ROZVOJI CYKLISTIKY  
A IN-LINISTŮ!**

**Děkujeme ☺ !**



# Bílovec

---



Děkuji za pozornost.

Ing. Sylva Kováčiková, starostka města

**Město Bílovec**

**Slezské náměstí 1, 743 01 Bílovec**

**IČ: 00297755**

**Tel.: +420 556 414 203 ; fax: +420 556 414 205**

**[starosta@bilovec.cz](mailto:starosta@bilovec.cz) [www.bilovec.cz](http://www.bilovec.cz)**









