

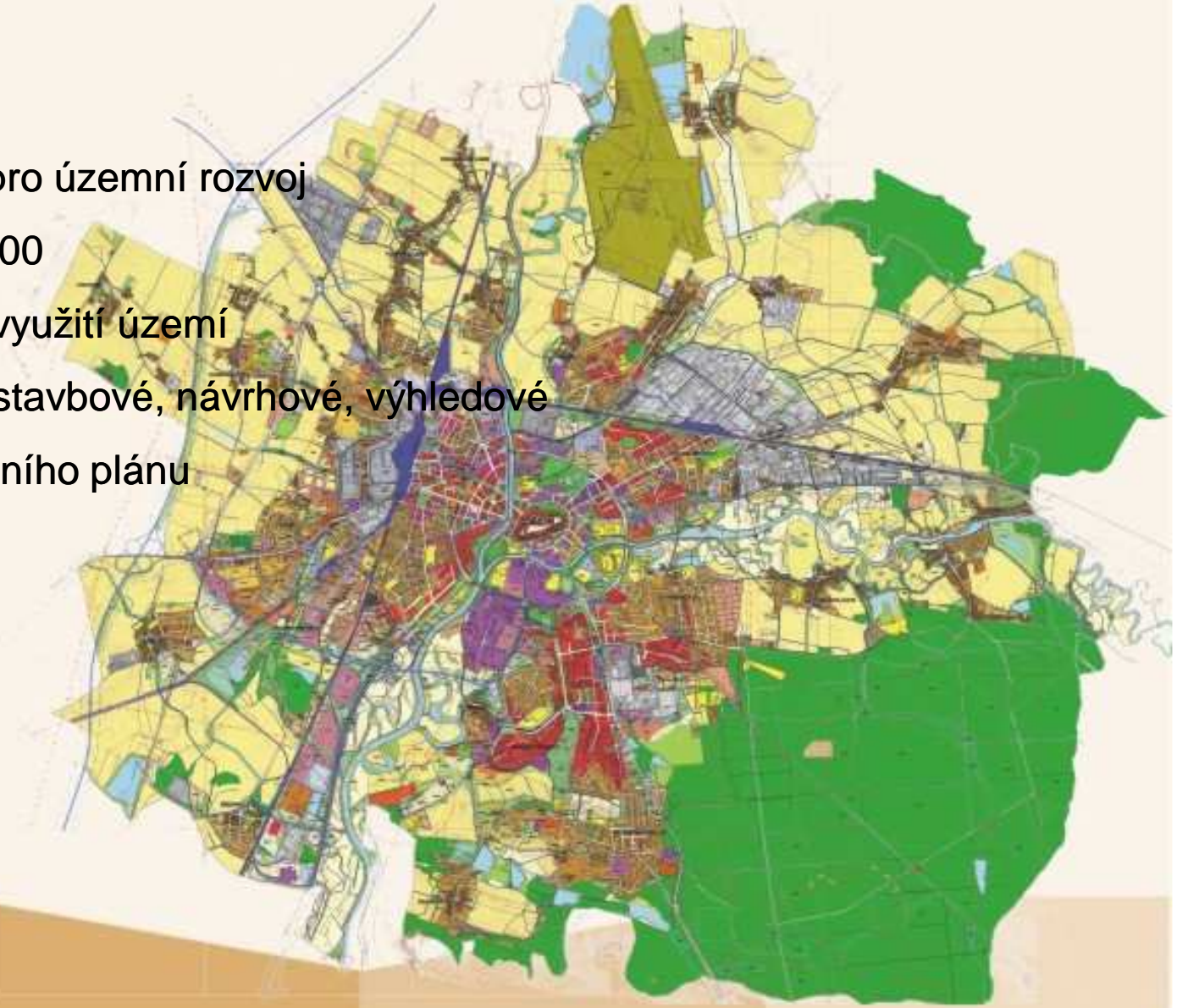


STATUTÁRNÍ MĚSTO HRADEC KRÁLOVÉ

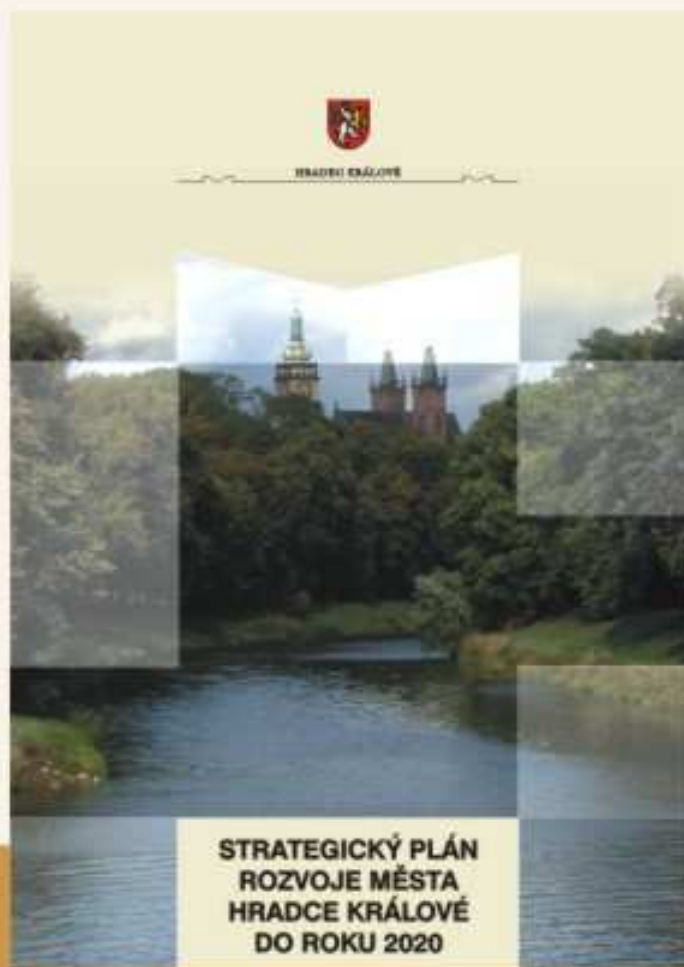
**HRADEC KRÁLOVÉ
ROZVOJOVÉ PRIORITY**

Územní plán města Hradec Králové

- základní dokument pro územní rozvoj
- zpracován v roce 2000
- stanovuje možnosti využití území
- plochy stávající, přestavbové, návrhové, výhledové
- tvorba nového územního plánu



Strategický plán rozvoje města Hradce Králové do roku 2020



- Vypracován v souladu s principy udržitelného rozvoje (místní Agenda 21),
- na zpracování se kromě politiků, odborníků a zástupců místních podnikatelů podíleli více než 2 tis. obyvatel,
- osm základních oblastí,

Vize rozvoje města do roku 2020

Hradec Králové je v roce 2020 metropolí severovýchodních Čech, dynamicky se rozvíjející a udržované město s funkčním a harmonickým urbanistickým řešením navazujícím na tradici města – Salónu republiky, město živé a otevřené novým myšlenkám,

- město jednoznačně prostorově vymezené vůči okolní krajině, s vyváženým rozložením a promíšením funkcí, s polyfunkčním živým jádrem města a s možností získat přiměřené bydlení,
- město s vyváženým funkčním dopravním systémem šetrným k životnímu prostředí s významnou rolí veřejné dopravy, propojenou sítí cyklostezek, usměrněnou automobilovou dopravou a kvalitním železničním a dálničním napojením na okolní regiony i svět,
- město zdravé a čisté, s dostatkem veřejné zeleně, rozvíjející se v souladu s principy udržitelného rozvoje a respektující principy předběžné opatrnosti, se zavedeným systémem péče o životní prostředí, chránící přírodu a krajinu, respektující svou kapacitu a limity území a vytvářející dobré životní prostředí pro své občany,
- uznávané centrum kultury, sportu a společenského života s bohatou kulturně společenskou a sportovní nabídkou podporující rozvoj lidského potenciálu, město vstřícné k aktivitám občanů a přitažlivé pro jeho návštěvníky,
- vyhlášené univerzitní město, centrum školství a vzdělanosti poskytující dostatek příležitostí pro celoživotní vzdělávání, vědu a výzkum i kvalitní naplňování volného času, kongresové centrum

Vize rozvoje města do roku 2020

Hradec Králové je v roce 2020 metropolí severovýchodních Čech, dynamicky se rozvíjející a udržované město s funkčním a harmonickým urbanistickým řešením navazujícím na tradici města – Salónu republiky, město živé a otevřené novým myšlenkám,

- město moderního průmyslu a podnikání, založeného na nejnovějších ekologicky šetrných technologiích s čistými provozy a využívající IT a kvalifikované síly, známé svými výrobky, s dynamickým rozvojem drobného a středního podnikání, širokou škálou provozů a služeb a nabízející diverzifikované pracovní příležitosti,
- bezpečné město s nízkým výskytem společensky nežádoucích jevů a s vysokou úrovní prevence, s komplexním a spravedlivým systémem zdravotní péče a sociálních služeb založeným na spolupráci zadavatelů, uživatelů a poskytovatelů,
- město s kvalitní, fungující a hospodárnou technickou infrastrukturou šetrnou k životnímu prostředí a nenarušující vzhled města, se zajištěnými podmínkami pro optimální rozvoj zásobování energiemi,
- komunikující město s vysokou kvalitou veřejné správy a aktivní občanskou společností, s otevřeným a průhledným rozhodováním, kdy rozhodnutí jsou přijímána s ohledem na dlouhodobé dopady a je zajištěna zpětná vazba v řízení města při respektování názorů občanů, město s aktivním partnerstvím mezi radnicí a různými organizacemi ve městě, ČR i zahraničí, a se zdravým sebevědomím jedinců i komunity.

Strategický plán rozvoje města Hradce Králové

1. Urbanismus a bydlení
2. Doprava
3. Podnikání a zaměstnanost
4. Infrastruktura
5. Vzdělávání a školství
6. Životní prostředí
7. Sociální oblast a zdraví
8. Kultura





STATUTÁRNÍ MĚSTO HRADEC KRÁLOVÉ

Urbanismus a bydlení

REGENERACE PRŮMYSLOVÝCH BROWNFIELDS



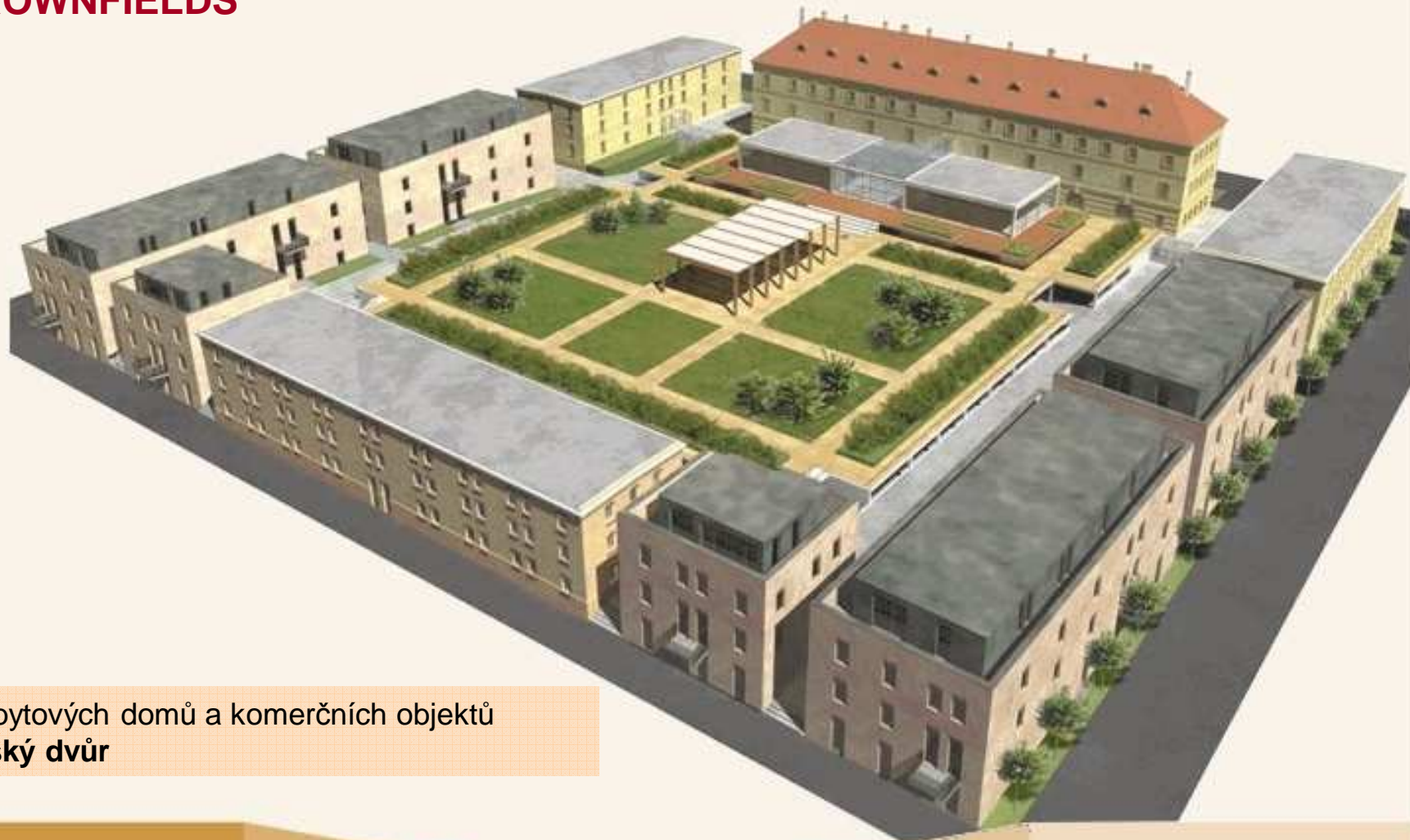
Obytný komplex Kollárova

REGENERACE VOJENSKÝCH BROWNFIELDS



Areál letiště Hradec Králové

REGENERACE VOJENSKÝCH BROWNFIELDS



Komplex bytových domů a komerčních objektů
Tereziánský dvůr

Dokončené byty v Hradci Králové v letech 2004 - 2008



PROJEKTY NOVÉ BYTOVÉ VÝSTAVBY V HRADCI KRÁLOVÉ



Bytové domy v lokalitě Podzámčí

Rezidenční čtvrť Plachta



PROJEKTY NOVÉ BYTOVÉ VÝSTAVBY V HRADCI KRÁLOVÉ



Bytový projekt Terronic

PROJEKTY NOVÉ BYTOVÉ VÝSTAVBY V HRADCI KRÁLOVÉ



Startovací bydlení pro mladé

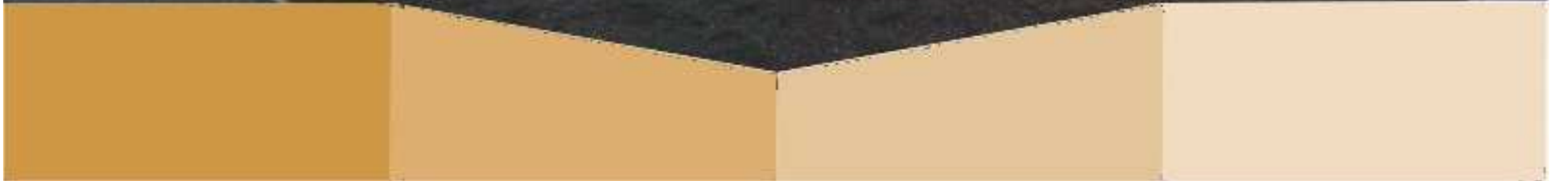


STATUTÁRNÍ MĚSTO HRADEC KRÁLOVÉ

Doprava

TERMINÁL HROMADNÉ DOPRAVY V HRADCI KRÁLOVÉ







REKONSTRUKCE KŘIŽOVATKY MILETA



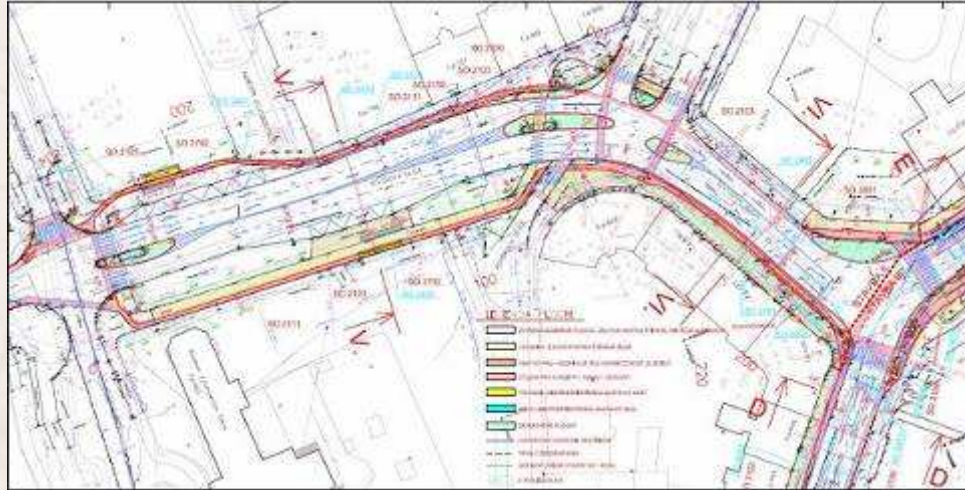
VÝSTAVBA KŘIŽOVATKY KORUNA



PROJEKT MĚSTO SVOBODNÉHO POHYBU



PÁTEŘNÍ TRASY CYKLISTICKÝCH KOMUNIKACÍ V HRADCI KRÁLOVÉ



Výřez DÚR páteřní cykl. komunikací – I. Etapa (Divišova ulice)



Cyklostezka v Malšovicích – stav před a po realizaci

HRADEC KRÁLOVÉ - DOPRAVA V KLIDU

- Integrovaný systém parkování
- Výstavba parkovacích domů

Parkovací dům Kačnerka



Parkovací dům Pivovar Hradec Králové





STATUTÁRNÍ MĚSTO HRADEC KRÁLOVÉ

Podnikání a zaměstnanost

HRADEC KRÁLOVÉ - ROZVOJOVÉ PLOCHY A OBJEKTY PRO PRŮMYSL A SLUŽBY

Podvýšňáková (Interní kód):

81



Budova Himpex, U Nahonu 12

ZÁKLADNÍ CHARAKTERISTIKA PLOCHY:

Průmyslová zóna v blízkosti železniční zastávky. Objekt vzhledem na rybník, lesy a pole. Dvě vjezdové cesty a parkovací odstavky pro cca. 100 vjezdových stání. Hlavní objekt má 4 podlaží, je dokonalý a kromě základní atlektiva.

Souřadnice WGS-84

50°10'31.942" N 15°40'21.744" E

Katastrální území: Březová

Cela dotčených parcel:

102, 11, 131, 132, 142, 122

Vlastník:

osobní podnik

Rozloha:

0,8 ha



DOPRAVNÍ NÁPOJENÍ

Dopravní dostupnost je dobrá, silnice I. třídy je 1,5 km vzdálená, dálnice je v dosahu 28 kilometrů a železniční nádraží je 0,5 km od objektu. Místní hromadná doprava je v dosahu.



TECHNICKÁ INFRASTRUKTURA

Elektrika a voda je připojena.



POŽADAVKY NA ARCHITECTONICKÉ ZPRACOVÁNÍ

Objekt není památkově chráněn.

Mapa nemovitosti byla vytvořena pomocí veřejně dostupných dat a není zárukou její přesnosti. Pro více informací kontaktujte makléře.

© 2024 Realitní kancelář s.r.l. Všechna práva vyhrazena. info@realestate.cz

Podvýšňáková (Interní kód):

82



POŽADAVKY NA ÚZEMNÍ ŘEŠENÍ

Stávající využití dle ÚP a MČ:
Možné využití dle ÚP a MČ:

Plochy výroby a služeb bez negativního vlivu na okolí
Plochy výroby a služeb bez negativního vlivu na okolí

Funkční využití území dle Územního plánu MČ:



Přílohy:

Ověřovací znění územního plánu MČ



Mapa nemovitosti byla vytvořena pomocí veřejně dostupných dat a není zárukou její přesnosti. Pro více informací kontaktujte makléře.

© 2024 Realitní kancelář s.r.l. Všechna práva vyhrazena. info@realestate.cz



Role vědeckotechnického parku TC HK

Podnikatelský inkubátor TC HK



STATUTÁRNÍ MĚSTO HRADEC KRÁLOVÉ

Infrastruktura

METROPOLITNÍ OPTICKÁ SÍŤ



Plánované pokrytí většiny města
Hradce Králové optickou sítí

VODOVODY A KANALIZACE

Hradec Králové, a.s.



ČOV Hradec Králové – rekonstrukce energobloku



ČOV Hradec Králové – poklep na základní kámen



Kanalizace Hradec Králové – přeložka a zkapacitnění stoky u letního koupaliště



STATUTÁRNÍ MĚSTO HRADEC KRÁLOVÉ

Vzdělávání a školství

UNIVERZITA HRADEC KRÁLOVÉ KAMPUS NA SOUTOKU

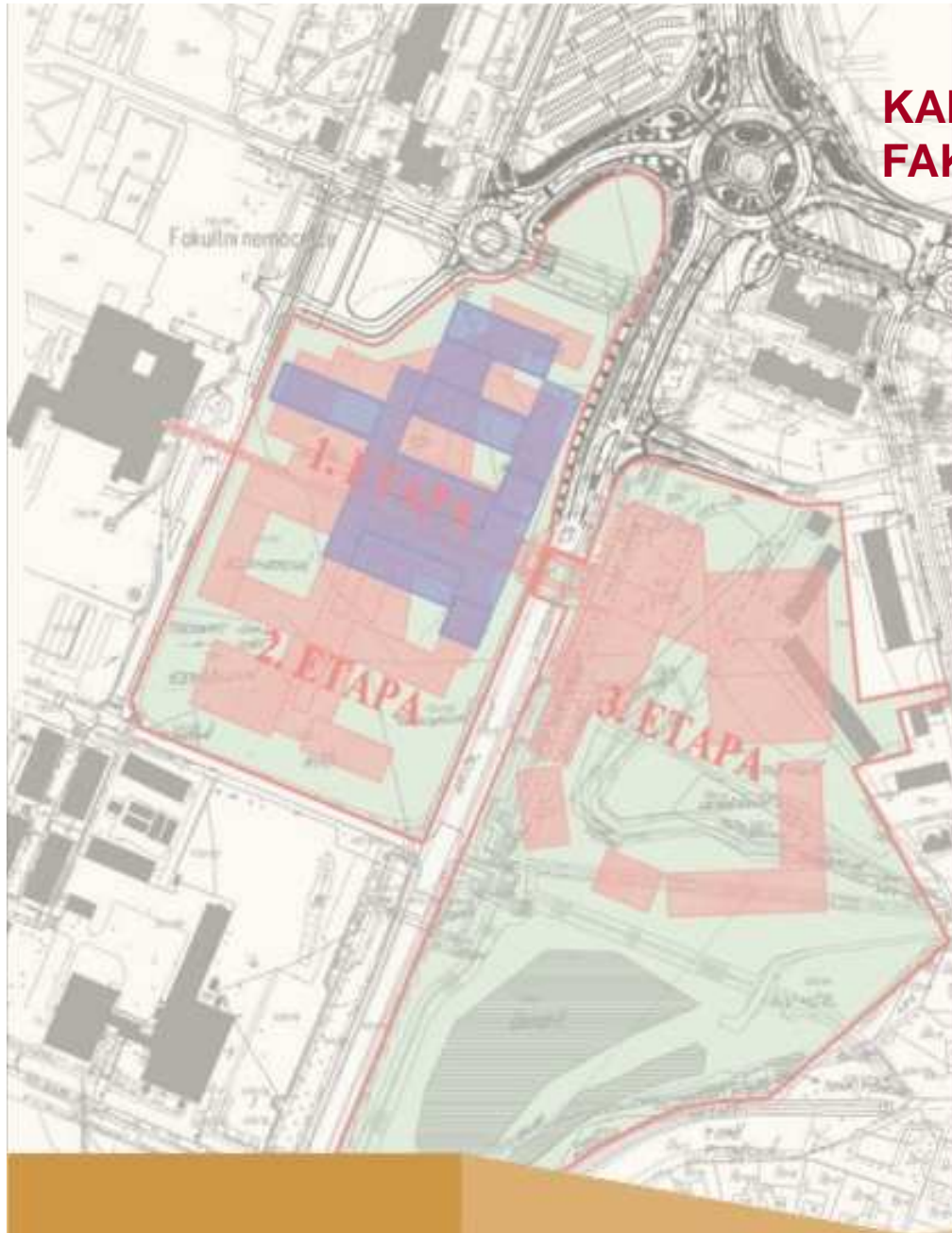


Akademické náměstí doplní a uzavřou budovy humanitních oborů (dole) a přírodních věd (vzadu vlevo)



Pohled na střed areálu. Vzadu Fakulta informatiky a managementu a objekt společné výuky.

KAMPUS LÉKAŘSKÉ A FARMACEUTICKÉ FAKULTY V HRADCI KÁRLOVÉ



- akce plánována 2009 - 2012
- celkové náklady 1,200 mld. Kč

- počet pracovníků: 220
- plocha nových kapacit: 22.000 m²



STATUTÁRNÍ MĚSTO HRADEC KRÁLOVÉ

Životní prostředí

MODERNIZACE ČISTÍRNY ODPADNÍCH VOD V HRADCI KRÁLOVÉ



Rekonstrukce ČOV bude probíhat do srpna 2010, v září 2010 bude zahájen zkušební provoz , který skončí do konce roku 2011.

Rekonstrukce ČOV Hradec Králové si vyžádá náklady v celkové výši 139,8 mil. Kč.

ROZŠÍŘENÍ CENTRÁLNÍHO VYTÁPĚNÍ V HRADCI KRÁLOVÉ



Teplofikace Velkého náměstí – slavnostní spuštění

ODBAHNĚNÍ A REKONSTRUKCE - MLÝNSKÝ RYBNÍK A BIŘIČKA



PROJEKT SOLÁRNÍ ELEKTRÁRNY U HRADCE KRÁLOVÉ





STATUTÁRNÍ MĚSTO HRADEC KRÁLOVÉ

Sociální oblast a zdraví

BUDOVA EMERGENCY FAKULTNÍ NEMOCNICE HRADEC KRÁLOVÉ



**VÝUKOVÉ CENTRUM LÉKAŘSKÉ
FAKULTY V HRADCI KRÁLOVÉ**



BYDLENÍ PRO SENIORY A ZDRAVOTNĚ POSTIŽENÉ OBČANY S MOŽNOSTÍ VYUŽÍT PEČOVATELSKÉ SLUŽBY

- Chráněné bydlení Zámostí,
- Domy zvláštního určení Harmonie I a Harmonie II



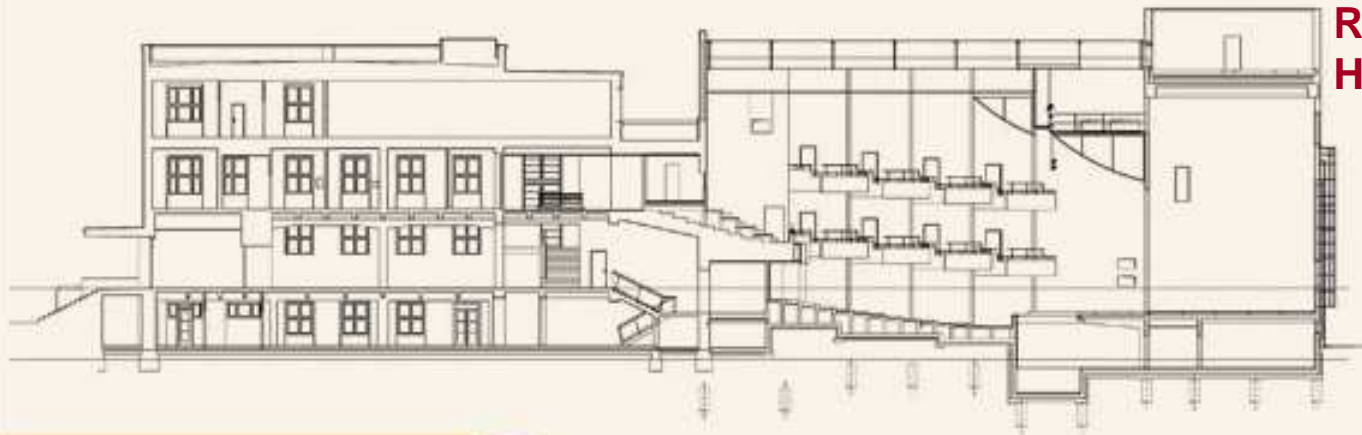


STATUTÁRNÍ MĚSTO HRADEC KRÁLOVÉ

Kultura

Rekonstrukce Klicperova divadla





**REKONSTRUKCE
HRADECKÉ FILHARMONIE**

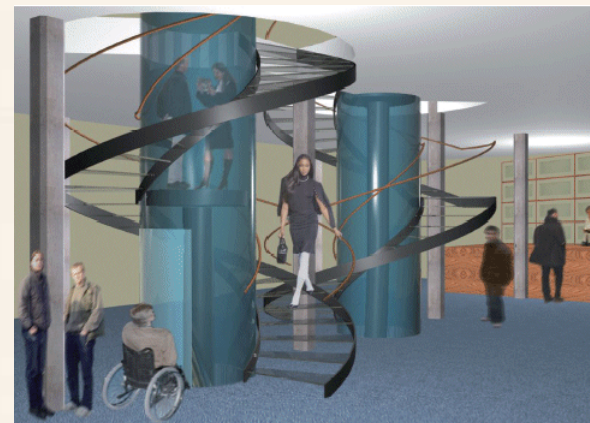




Nová provozní budova Divadla Drak



MĚSTSKÁ KNIHOVNA VERTEX





STATUTÁRNÍ MĚSTO HRADEC KRÁLOVÉ

Sport, volný čas

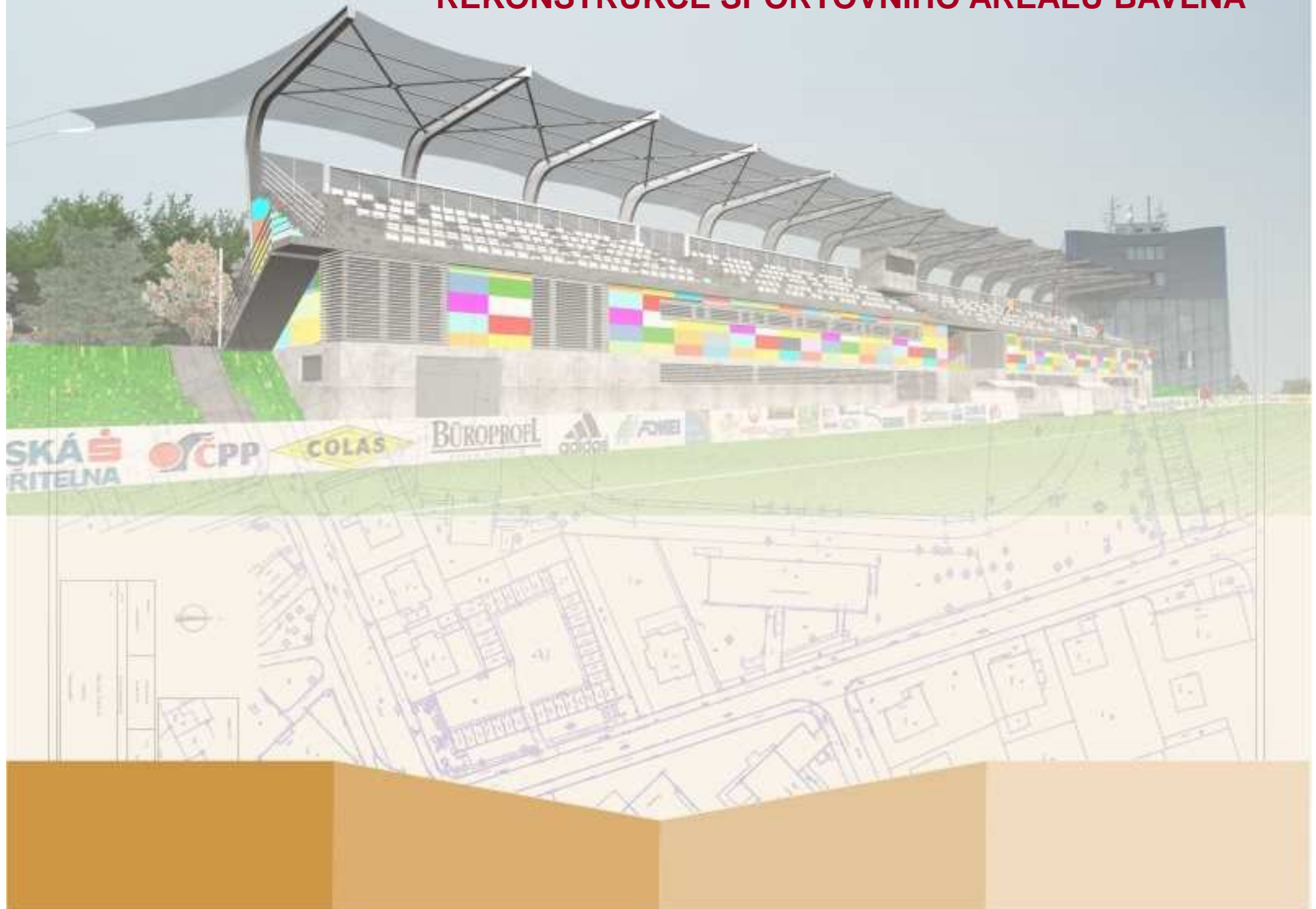
VŠESPORTOVNÍ STADION MALŠOVICE



SPORTOVNÍ HALA TŘEBEŠ



REKONSTRUKCE SPORTOVNÍHO AREÁLU BAVLNA





STATUTÁRNÍ MĚSTO HRADEC KRÁLOVÉ

Cestovní ruch

An architectural rendering of a city square revitalization project. The scene is viewed from an elevated perspective, showing a wide, paved square with a central pedestrian walkway and a row of trees on the right. Buildings are visible on the left and right sides. The rendering is in a muted, greyish-brown color palette. A white text box is overlaid on the right side of the image, and another white text box is overlaid on the bottom left corner. The bottom of the image features a solid orange-brown gradient bar.

REVITALIZACE VELKÉHO NÁMĚSTÍ

**Integrovaný plán rozvoje města
Hradec Králové centrum města**

REKONSTRUKCE TERAS



REKONSTRUKCE JIŽNÍCH TERAS



Integrovaný plán rozvoje města

Hradec Králové centrum města

REKONSTRUKCE DOMU U ŠPULÁKŮ

BÍLÁ VĚŽ OPĚT BÍLÁ



Integrovaný plán rozvoje města

Hradec Králové centrum města



STATUTÁRNÍ MĚSTO HRADEC KRÁLOVÉ

Ing. Josef Malíř

Náměstek primátora pro rozvoj města