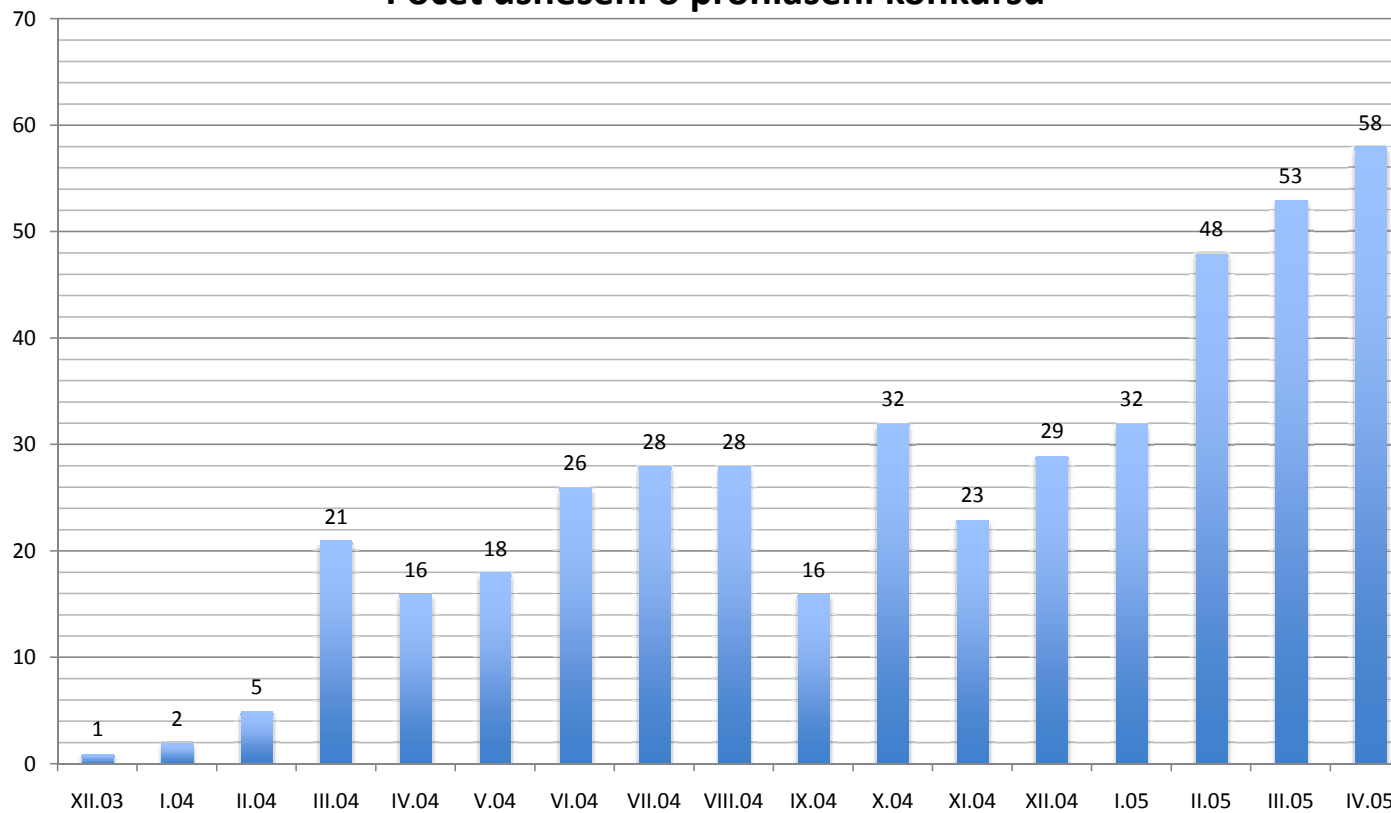




**Libor Nevšímal**  
**Obchodní ředitel a člen představenstva**  
**Praha, 11.6.2009**

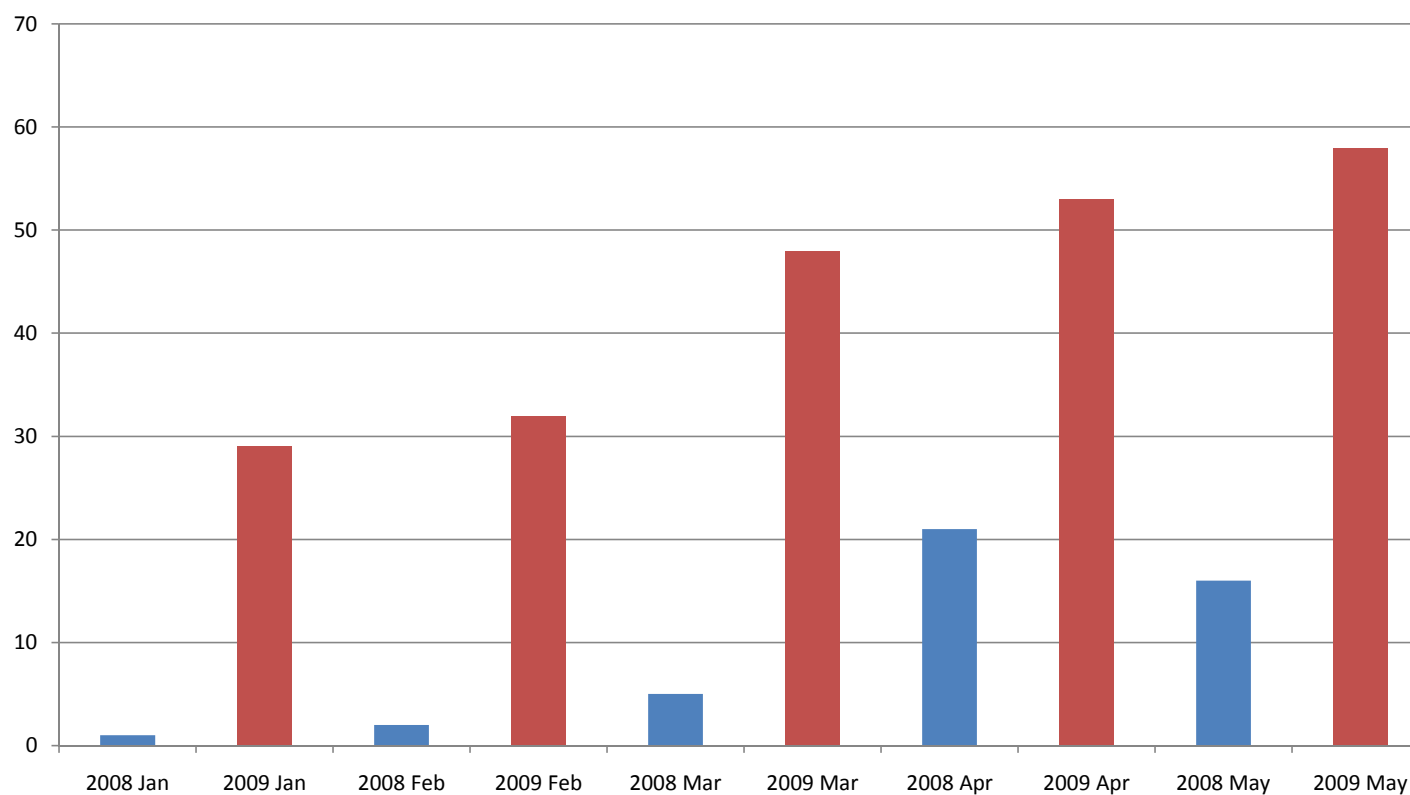
# USNESENÍ O PROHLÁŠENÍ KONKURSU

Počet usnesení o prohlášení konkursu



# POROVNÁNÍ

## Usnesení o prohlášení konkursu - porovnání



# MOMENTÁLNÍ SITUACE NA TRHU

**Jak vidíte Váš dům Vy?**



**Jak jej vidí kupující?**



# MOMENTÁLNÍ SITUACE NA TRHU

**Jak jej vidí banka?**



**Jak jej vidí odhadce?**



## MOMENTÁLNÍ SITUACE NA TRHU

- vlastníci předpokládají, že se nedá dobře prodat
- investoři s kapitálem čekají na „supervýhodnou“ koupi
- vlastníci v potížích nechtějí prodělat nic, a proto často přijdou o vše a ještě jim zbydou dluhy

# VLIV INSOLVENCÍ NA REALITNÍ TRH

- druhy majetku obsaženého v majetkových podstatách
- specifika zpeněžení majetku z insolvence
- atraktivita tohoto majetku
- snížení cenové hladiny
- IS musí nakonec prodat za cenu, kterou je trh ochoten nabídnout
- časový průběh insolvence => jak dlouho po podání insolvenčního návrhu přijde věc na \*realitní trh

\* Nemovitosti mohou být součástí podniku či jinak specifického souboru majetku

# VĚŘITELÉ

- zajištění věřitelé
- rozsah uspokojení pohledávek ZV  
**=100% - 4% - 5% - 2%**
- poměr výše pohledávky a jejího uspokojení



# VĚŘITELÉ

- současné postoje a jejich dlouhodobá udržitelnost
- vzácná shoda na procentu ohrožených úvěrů
- kompetence věřitelů v rámci insolvence
- doufání v ČKA II ???
- v Německu už ji mají
- nové přerozdělování majetku
- noví vlastníci a jejich motivace
  - strategie
  - investice
  - spekulace

# BROWNFIELDS

- názory na ně dříve a nyní
- vzniknou nové v rámci insolvenčí ???
- porovnání jejich prodejnosti z úpadku dříve, nyní a v budoucnosti
- typické rysy

DĚKUJI ZA POZORNOST

