

Dotační program Zelená úsporám

**Ostrava
10.6.2009**

Martina Breuerová
vedoucí oddělení III krajských pracovišť



Zelená úsporám

Cíle a přínosy programu

ZELENÁ ÚSPORÁM

- **Hlavní cíle Programu**
 - snížení emisí skleníkových plynů
 - podpora úspor energie
 - podpora využívání obnovitelných zdrojů energie
- **Očekávané přínosy Programu**
 - zlepšení kvality ovzduší na lokální úrovni
 - úspora nákladů na vytápění pro domácnosti
 - tvorba pracovních příležitostí

Financování programu

ZELENÁ ÚSPORÁM

- **Zdroje financování:**

- z prodeje předpokládaného přebytku emisních kreditů za období 2008 – 2012(není státní rozpočet)
- celkem se počítá s alokací cca 25 mld. Kč, cca 10 mld. Kč na rok 2009
- podpořeni by měli být všichni žadatelé, kteří splní podmínky programu

Zaměření programu

ZELENÁ ÚSPORÁM

- **Program je zaměřen na oblast bydlení:**
 - rodinné a bytové domy nepanelové technologie
 - panelové domy mohou žádat pouze o podporu na využití OZE
- **O podporu mohou žádat:**
 - majitelé rodinných a bytových domů, kteří je využívají k bydlení nebo poskytování bydlení třetím osobám
 - fyzické i právnické osoby

Podpora se nevztahuje např. na developerské společnosti.

Oblasti podpory programu ZELENÁ ÚSPORÁM

- A. Úspory energie na vytápění.**
- B. Podpora novostaveb v pasivním energetickém standardu.**
- C. Využití obnovitelných zdrojů energie pro vytápění a přípravu teplé vody**
- D. Dotační bonus na vybrané kombinace opatření**

Oblast A. Úspory energie na vytápění.

A.1 Komplexní zateplení obálky budovy na nízkoenergetický standard

HLAVNÍ PODMÍNKY PRO POSKYTNUTÍ PODPORY:

- Snížení měrné roční potřeby tepla na vytápění min. o 40%
- Dosažení těchto hodnot: rodinné domy – 70 resp. 40 kWh/m²
bytové domy – 55 resp. 30 kWh/m².

A.2 Kvalitní zateplení částí obálky budovy (dílčí zateplení)

HLAVNÍ PODMÍNKY PRO POSKYTNUTÍ PODPORY:

- Snížení měrné roční potřeby tepla na vytápění min. o 20%
- Provedení kombinace opatření:
 - alespoň tři opatření
 - alespoň dvou opatření v kombinaci s výměnou zdroje vytápění.

Opatření, která mohou být podpořena:

- Zateplení vnějších stěn.
- Zateplení střechy nebo stropu nejvyššího podlaží.
- Zateplení podlahy nejnižšího obydleného podlaží přilehlé k zemině nebo stropu nevytápěného sklepa.
- Výměna výplní otvorů (okna, venkovní dveře).
- Instalace systému nuceného větrání s rekuperací odpadního tepla.

Oblast B. Novostavby v pasivním standardu.

HLAVNÍ PODMÍNKY PRO POSKYTNUTÍ PODPORY:

- **Novostavba zkolaudovaná po 1. dubnu 2009**
- **Měrná roční potřeba tepla na vytápění:**
rodinné domy - max. 20 kWh/m²
bytové domy - max. 15 kWh/m²
- **Průměrný součinitel prostupu tepla obálkou budovy:**
max. 0,22 (0,30) W/(m².K)
- **Průvzdušnost obálky budovy**
 $n_{50} \leq 0,6 \text{ h}^{-1}$

Podrobné podmínky pro dosažení PES pro rodinné (bytové) domy jsou uvedeny v příloze č.12 ke směrnici č.5/2009 MZP.

Oblast C. Využívání OZE pro vytápění a přípravu teplé vody.

C.1 Výměna neekologického vytápění na nízkoemisní zdroje na biomasu a účinná tepelná čerpadla.

Původní zdroj musí být kotel na tuhá nebo kapalná fosilní paliva nebo elektrické vytápění.

C.2 Instalace nízkoemisních zdrojů na biomasu a účinných tepelných čerpadel do novostaveb.

Měrná roční potřeba tepla na vytápění dané novostavby nepřesahuje 50 kWh/m².

C.3 Instalace solárně - termických kolektorů

- pouze na přípravu teplé vody
- kombinace přípravy teplé vody a přitápění.

Oblast C. Využívání OZE pro vytápění a přípravu teplé vody.

- Na rozdíl od oblastí podpory A. a B. se týká i **panelových domů**.
- Podpora na tepelná čerpadla se týká pouze rodinných domů.
- Podporované zdroje musí splňovat technické parametry dané programem:
 - Kotle na biomasu – účinnost, emisní parametry, akumulční nádrž, podávání paliva
 - Tepelná čerpadla – topný faktor
 - Solární kolektory – minimální roční předpokládaný zisk energie.

D. Dotační bonus za vybrané kombinace opatření.

Vybrané kombinace opatření jsou kromě samotné podpory dané podmínkami v oblasti A., B. a C. navíc podpořeny dotačním bonusem:

- **A.1** Komplexní zateplení + **C.1** Výměna neekologického vytápění za zdroj na biomasu nebo tepelné čerpadlo.
- **A.1** Komplexní zateplení + **C.3** Solárně-termický systém
- **B.** Novostavba v PES + **C.3** Solárně-termický systém.
- **C.2** Zdroj na biomasu nebo TČ v novostavbě + **C.3.2** Solárně-termický systém pro přípravu TV a přitápění.
- **A.2** Dílčí zateplení + **C.1** Výměna neekologického vytápění za zdroj na biomasu nebo tepelné čerpadlo + **C.3.2** Solárně-termický systém pro přípravu TV a přitápění.

Výše podpory – rodinné domy.

Oblast A:

- stanovuje se na základě podlahové plochy objektu (sazba na m², max. 350 m²/RD)
- maximálně do výše 50% uznatelných nákladů
- A.1 rozdílná sazba u 70 kWh/m² (1300 Kč/ m²) a u 40 kWh/m² (1950 Kč/ m²)
- A.2 rozdílná sazba u 3 opatření (850 Kč /m²), u 2 opatření s výměnou zdroje vytápění (650 Kč /m²)

Oblast B:

- fixní částka – 220 tis. Kč na RD

Oblast C:

- maximální částka pro jednotlivé typy OZE
- také limit v % uznatelných nákladů

Dotační bonus:

- 20 tis. Kč/RD

Výše podpory – bytové domy

Oblast A:

- stanovuje se na základě podlahové plochy objektu (sazba na m², max. 120 m²/b.j.)
- maximálně do výše 50% uznatelných nákladů
- A.1 rozdílná sazba u 55 kWh/m² (900 Kč/ m²) a u 30 kWh/ m² (1350 Kč/ m²)
- A.2 rozdílná sazba u 3 opatření (600 Kč/ m²), u 2 opatření s výměnou zdroje vytápění (450 Kč/ m²)

Oblast B:

- fixní částka – 140 tis. Kč na b.j.

Oblast C:

- maximální částka pro jednotlivé typy OZE
- také limit v % uznatelných nákladů

Dotační bonus:

- 50 tis. Kč/BD

Důležité termíny programu Zelená úsporám

Trvání programu	1.4.2009 – 31.12.2012
Vyhlášení programu ministrem ŽP	7.4.2009
Otevření databází SOD a SVT pro registraci firem	15.4.2009
Příjem žádostí o podporu z programu (KP SFŽP)	22.4.2009 – 30.6.2012
Příjem žádostí na spolupracujících bankách	od června 2009
Výplata dotací	do 31.12.2012

Kdy lze podat žádost o podporu?

Žádost o podporu lze podat:

- **Před realizací opatření**
 - rezervace finančních prostředků po dobu účinnosti Rozhodnutí ministra o poskytnutí podpory
 - A. - 18 měsíců, B. - 24 měsíců, C. 6 - měsíců; max. do 31.12.2012**
- **Po realizaci opatření**
 - opatření ukončená **po 1.4.2009** (datum kolaudačního rozhodnutí, oznámení o užívání stavby nebo předávacího protokolu od dodavat. firmy)
 - nejpozději **do 12-ti měsíců od trvalého provozu**

!! Výplata podpory je vždy po realizaci daného opatření !!

!! Dodavatelé a instalovaná zařízení musí být zapsány v SOD a SVT na www.zelenausporam.cz !!

Kde podat žádost o podporu?

Žádost o podporu lze podat:

- Fyzické osoby nepodnikající (rodinný dům v k vlastnímu bydlení):
Pobočky vybraných bank (ČS, KB, ČSOB, UniCredit a LBVW Bank)
A., B. – Prověření projektové dokumentace na KP SFŽP.
- Právnícké osoby + fyzické osoby podnikající (bytové domy):
Krajské pracoviště SFŽP ČR

!! Počítá se se zapojením bank od června 2009! Do vyhlášení zapojení bank podávají VŠICHNI žádost na KP SFŽP !!

Co je třeba doložit při podání žádosti

▪ Před realizací opatření:

- Formulář žádosti.
- Doklad o právní subjektivitě žadatele (pouze PO).
- Plná moc v souladu s par. 31 OZ (je-li žadatel zastoupen).
- List vlastnictví (LV) k nemovitosti.
- Formulář souhlasného prohlášení všech vlastníků nemovitosti.
- Dokumentace (odborný posudek) k provedení opatření.
- Krycí list technických parametrů.

▪ Po realizaci opatření:

- Kopie kolaudačního rozhodnutí, oznámení o užívání stavby nebo předávací protokol od dodavatelské firmy o uvedení zařízení do trvalého provozu.
- Originály nebo OK faktur včetně dodacích listů s položkovým rozpočtem potvrzeným žadatelem a zhotovitelem a potvrzení dodavatele, že došlo k uhrazení.

Dokumentace k provedení opatření - oblast A, B

Dokumentace musí obsahovat :

- posouzení tepelně-technických vlastností budov
- výpočet měrné roční potřeby tepla na vytápění (u oblasti A před i po realizaci opatření)

Výpočet může zpracovat:

- autorizovaný inženýr v oborech pozemní stavby, technika prostředí a technologická zařízení budov (projektant)
- autorizovaný architekt
- energetický auditor (na základě údajů z projektové dokumentace)
případně lze hodnoty převzít z výpočtů pro průkaz energetické náročnosti budovy

Na základě dokumentace vyplňuje její zpracovatel Krycí list technických parametrů

- správnost údajů potvrdí podpisem a razítkem

Dokumentace k provedení opatření - oblast C

Dokumentace C.1, C.2 musí obsahovat :

- výpočet měrné roční potřeby tepla na vytápění budovy,
- návrh výkonu nového zdroje,
- způsobu jeho regulace,
- zapojení do otopné soustavy.

Dokumentace pro C.3:

- odborný výpočet minimálního ročního předpokládaného zisku energie.

Výpočet může zpracovat:

- autorizovaný inženýr v oborech pozemní stavby, technika prostředí a technologická zařízení budov (projektant),
- autorizovaný architekt,
- energetický auditor (na základě údajů z projektové dokumentace)
případně lze hodnoty převzít z výpočtů pro průkaz energetické náročnosti budovy
- u C.3 dodavatelská firma

Na základě dokumentace vyplňuje její zpracovatel Krycí list technických parametrů

- správnost údajů potvrdí podpisem a razítkem

Příloha 1 - Výše podpory z programu pro RD

Podporované opatření	Jednotka dotace	Výše dotace
A.1 - Komplexní zateplení (snížení potřeby tepla pro vytápění alespoň o 40%)		
Komplexní zateplení RD na 40kWh/m ² /rok	Kč/m ² ; max. %	1950 ; 50
Komplexní zateplení RD na 70kWh/m ² /rok	Kč/m ² ; max. %	1300 ; 50
A.2 - Dílčí zateplení (snížení potřeby tepla pro vytápění min. o 20%)		
Dílčí zateplení RD – alespoň 3 opatření	Kč/m ² ; max. %	850 ; 50
Dílčí zateplení RD - dvě opatření + výměna zdroje tepla	Kč/m ² ; max. %	650 ; 50
B – Výstavba v pasivním energetickém standardu		
RD v pasivním energetickém standardu	tis. Kč	220
C – Obnovitelné zdroje energie		
Kotel na biomasu s automatickou dodávkou paliva nebo ruční dodávkou paliva a akumulární nádrží nad 50l/kW	%; max. tis. Kč	60 ; 80
Kotel na biomasu s ruční dodávkou paliva bez akumul. nádrže	%; max. tis. Kč	50 ; 50
Tepelné čerpadlo země – voda, voda - voda	%; max. tis. Kč	30 ; 75
Tepelné čerpadlo vzduch - voda	%; max. tis. Kč	30 ; 55
Solární kolektory pro celoroční přípravu teplé vody	%; max. tis. Kč	50 ; 55
Solární kolektory pro přípravu teplé vody a přítápění	%; max. tis. Kč	50 ; 80

Seznam výrobků a technologií (SVT)

Všechny podpořené výrobky či technologie musí být zapsány v SVT

Požadavky na zápis do SVT:

Splnění technických parametrů daných programem.

Seznam odborných dodavatelů (SOD)

Všechna opatření musí být realizována prostřednictvím firem ze seznamu odborných dodavatelů.

Požadavky na zápis do SOD:

- Proškolení výrobcem výrobku/technologie z SVT.
- Odborná způsobilost.

Shrnutí:

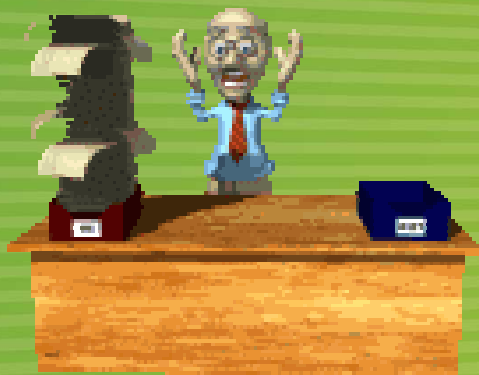
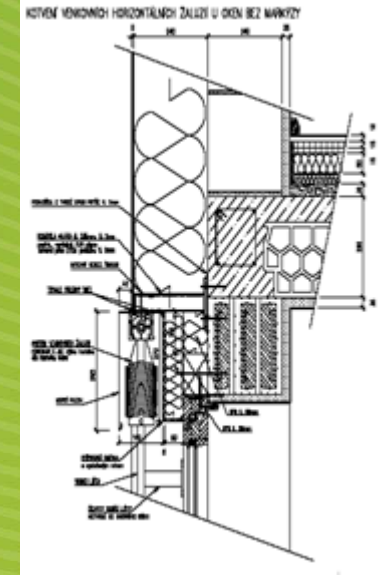
Splnění podmínek programu (po 1.4.2009).

Instalace zařízení ze SVT.

Instalace dodavatelem ze SOD.

Odborný posudek a všechny požadované doklady.

Návštěva pobočky vybrané banky (RD) nebo krajského pracoviště Fondu (BD).



Zelená úsporám

www.zelenausporam.cz

Zelená linka 800 260 500

Kde hledat informace k programu?

www.sfzp.cz

www.zelenausporam.cz

dotazy@zelenausporam.cz

800 260 500



Kontakty na energetické auditory a autorizované inženýry:

www.aea.cz

www.ckait.cz

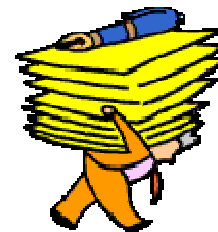
Zelená úsporám

www.zelenausporam.cz

Zelená linka 800 260 500

www.zelenausporam.cz

- **Základní dokumenty programu: Směrnice MŽP č. 5/2009 a její Přílohy.**
- **Dokumenty pro žadatele: Příručka, formuláře žádostí , krycí listy (vč. vzorově vyplněných), další přílohy žádosti**
- **Dokumenty pro firmy: Příručka pro dodavatele, on-line žádost o zápis do SOD a SVT, Listy výrobků**
- **Průběžně aktualizovaný SOD a SVT**
- **Nejčastější dotazy ze zelené linky a e-mailů (FAQ).**



Kontaktní místa Fondu:

Krajské pracoviště SFŽP ČR

KP Ostrava – Českobratrská 7, Ostrava

KP Zlín - J.A. Bati 5500 (budova č. 22) , Zlín

KP Olomouc – Wellnerova 7, Olomouc

KP Brno - Šumavská 31, Brno

www.sfzp.cz

Úřední dny:

pondělí, čtvrtek 8:00 – 15:00

úterý, středa 8:00 - 17:00

pátek 8:00 – 14:00

Zelená úsporám

www.zelenausporam.cz

Zelená linka 800 260 500

Konec prezentace

Děkuji za pozornost

Martina Breuerová
Krajské pracoviště Ostrava
Českobratrská 7
702 00 Ostrava



Zelená úsporám
www.zelenausporam.cz
Zelená linka 800 260 500