



Ing. Pavel CZENE
Vítkovice Reality Developments

Rekonstrukce objektu Zámeček

ul. Výstavní č.p.99
Ostrava-Vítkovice



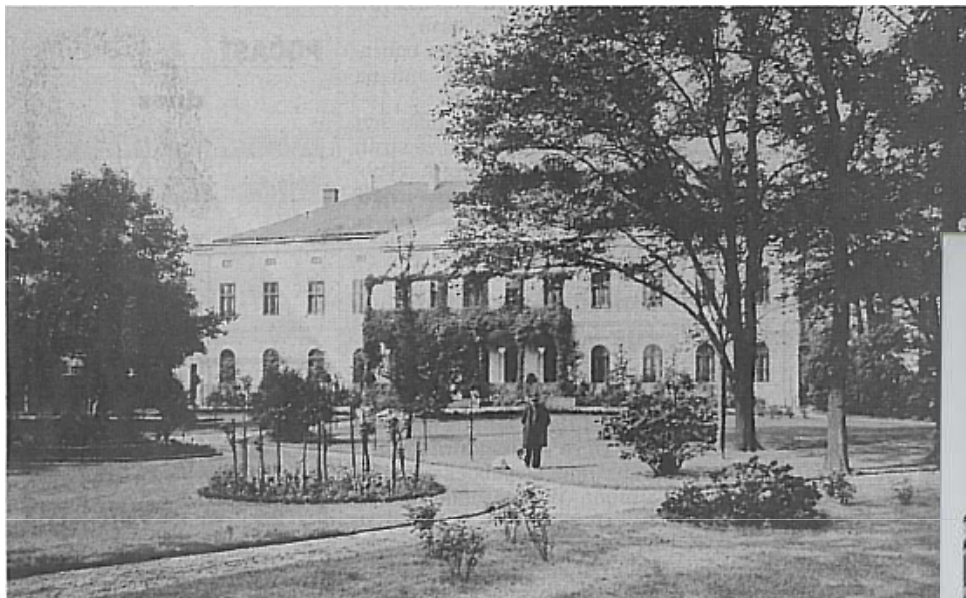
Identifikační údaje Investora, projektantů, dodavatele

- Investor: VÍTKOVICE a.s.
- Stavební dozor investora VÍTKOVICE REALITY DEVELOPMENTS s. r. o.
- Generální projektant: STUDIO RANNÝ VÍTKOVICE spol. s r.o.
- Architekt: Ing. arch. Mojmír Ranný
- Hlavní inženýr projektu: Ing. Milan Šraml
- Koncept historického průzkumu: Národní památkový ústav, územní odborné pracoviště v Ostravě
- Stavebně technický průzkum: Marpo spol. s r.o.
- Sanační průzkum: Ing. Martina Peřínková
- Zaměření stávajícího stavu: ANDK spol. s r.o.
- Požární ochrana: Ing. Evžen Hofmann
- stavební část: Ing. René Tulis-Spektra Praha spol. s r.o.
Ing. arch. Petr Dočekal,
Ing. Leona Chupíková, Ing. Jakub Zrník
- Statika: V&V - Ing. Vladimír Vašíček
- Technické vybavení: VZT, ZTI, M+R - SSČ spol. s r.o.
slaboproudy-Netprosys spol. s r.o.,
UT-Radim Šelong
Silnoproud -Ing. Pavel Česlák
- Dodavatel stavby: Stavos Stavba a.s., VOKD a. s.
- Fasádní nátěry: Keim



VÍTKOVICE

Pohled do historie od r. 1847



VÍTKOVICE

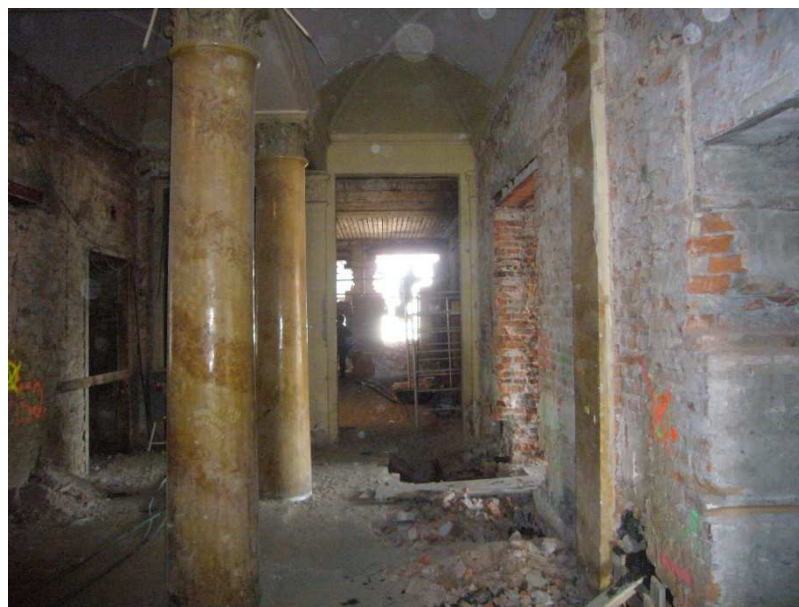
Základní informace Rothschildova Zámečku

- ❖ Zámeček pocházející z r.1847 byl postaven v empírovém stylu jako dvojpodlažní, částečně podsklepená stavba na obdélníkovém půdorysu.
- ❖ Zámeček sloužil jako reprezentativní sídlo a byt ředitelů Vítkovických železáren. Současně byly postaveny i vedlejší objekty – jižní a severní zahradní domek, altán a stáje.
- ❖ Smyslem rekonstrukce je navrátit „Zámečku“ jeho původní reprezentativní charakter včetně kancelářských prostor a plnohodnotného využití podkroví.
- ❖ Objekt „galerie“, bude sloužit ke studijním účelům a budou zde soustředěny historické dokumenty.
- ❖ Po náročné rekonstrukci Zámečku proběhla úspěšná kolaudace, dne 27.11.2008.
- ❖ Celkové náklady na obnovu budov včetně samotného Zámečku a parkových úprav přesáhli 100 mil. Kč bez DPH.



VÍTKOVICE

Postupná rekonstrukce Zámečku



VÍTKOVICE

Odstranění stávající dřevěné konstrukce krovu



VÍTKOVICE

Vztyčení nové ocelové konstrukce krovu



VÍTKOVICE

Zateplování a zaklápění krovu sádrokartonem



VÍTKOVICE

Říjen 2008

Zahájení fasádního nátěru – severní fasáda



VÍTKOVICE

Zámeček dostává svůj nový vzhled



VÍTKOVICE

Broušení a lakování stávajícího dřevěného schodiště

Listopad 2008



Březen 2009



VÍTKOVICE

Prosinec 2008

Dokončovací stavební práce interiéru



VÍTKOVICE

Reprezentativní místnosti se představují veřejnosti



Zádveří 1.NP a vstupní hala 2.NP



Přijímací salónek s dobovým nábytkem



Přidružené objekty, které jsou nedílnou areálu součástí Zámečku

Galerie



Objekt správce



Ostraha



Venkovní pavilonek je nedílnou součástí parku Zámečku

Původní vzhled Pavilonku v Dolní oblasti Vítkovic



Výstavba nových prvků u Zámečku



VÍTKOVICE

Nová tvář pavilonku



VÍTKOVICE

Demolice telefonní ústředny v areálu Zámečku



VÍTKOVICE



DĚKUJI ZA VAŠI POZORNOST

**Vítkovice Reality Developments s. r. o.
+ 420 595 953 333**

člen skupiny Vítkovice a. s.