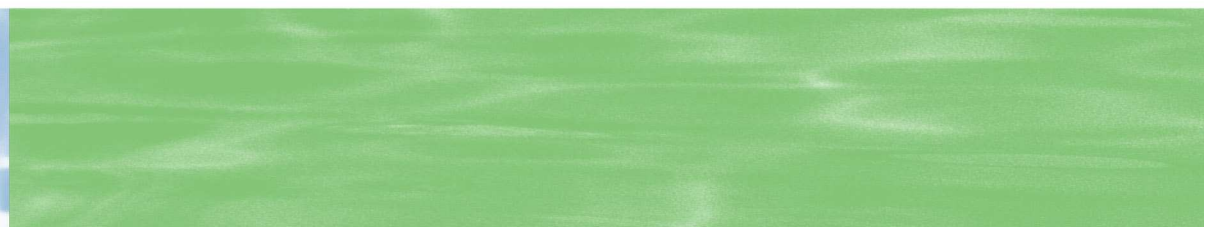
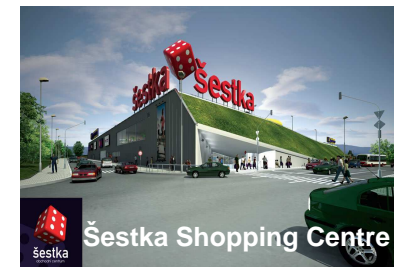
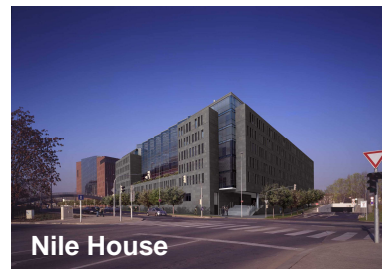




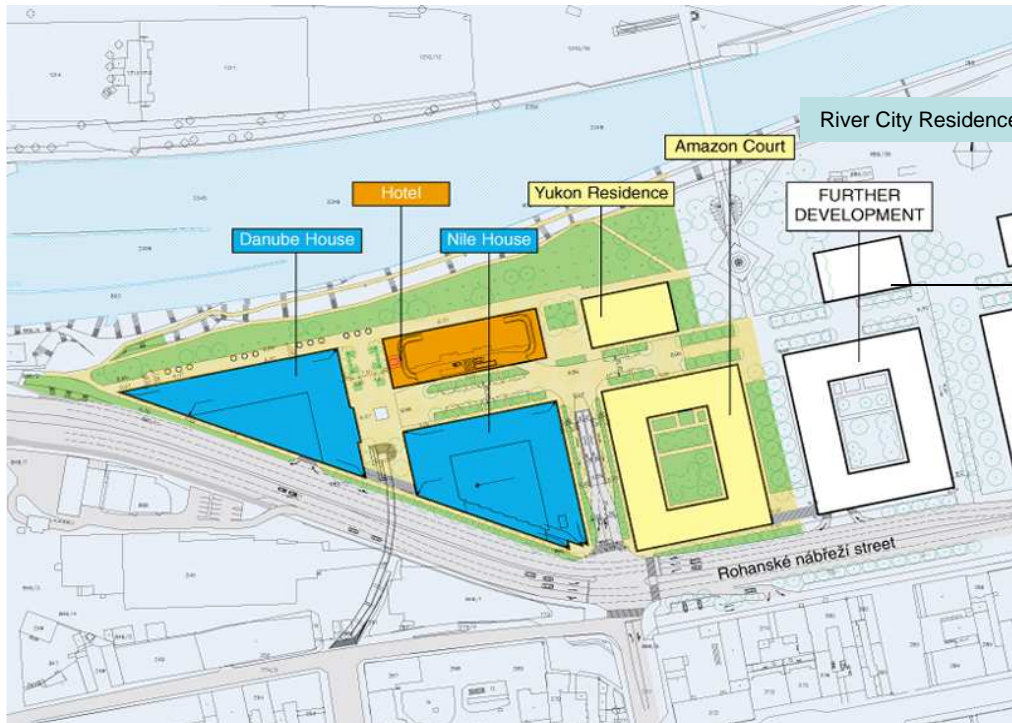
RIVER CITY
PRAGUE

Portfolio Europolis v České republice

Praha, Mladá Boleslav, Teplice



Současný stav projektu River City Prague

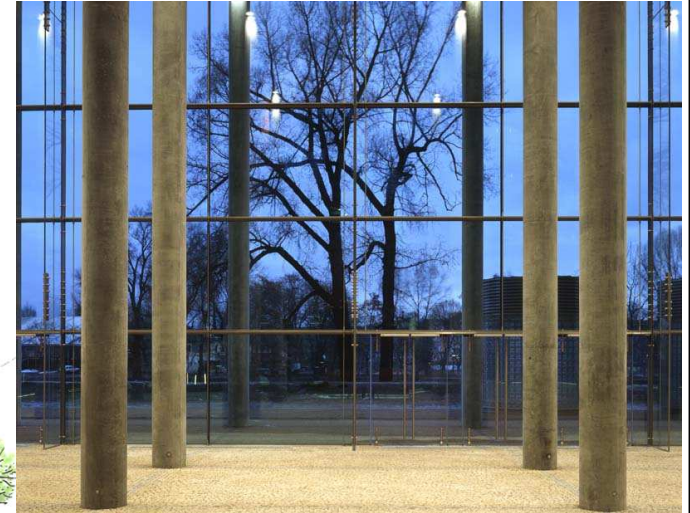
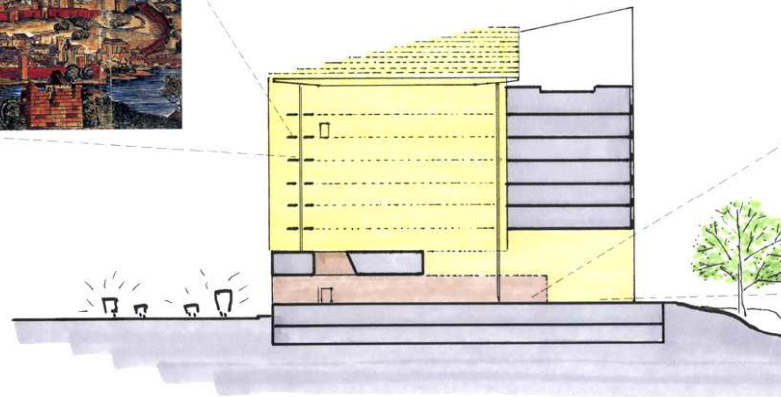


- **Danube House**
 - Dokončen 06/2003
- **Nile House**
 - Dokončen 06/2005
- **Amazon Court**
 - Ve výstavbě
- **Hotel, Yukon Residence, River City Residence**
 - Stavba bude zahájena po dokončení Amazon Court
- **Infrastruktura**
 - 90% dokončeno
 - Další fáze budou spojeny s dokončením plánovaných budov



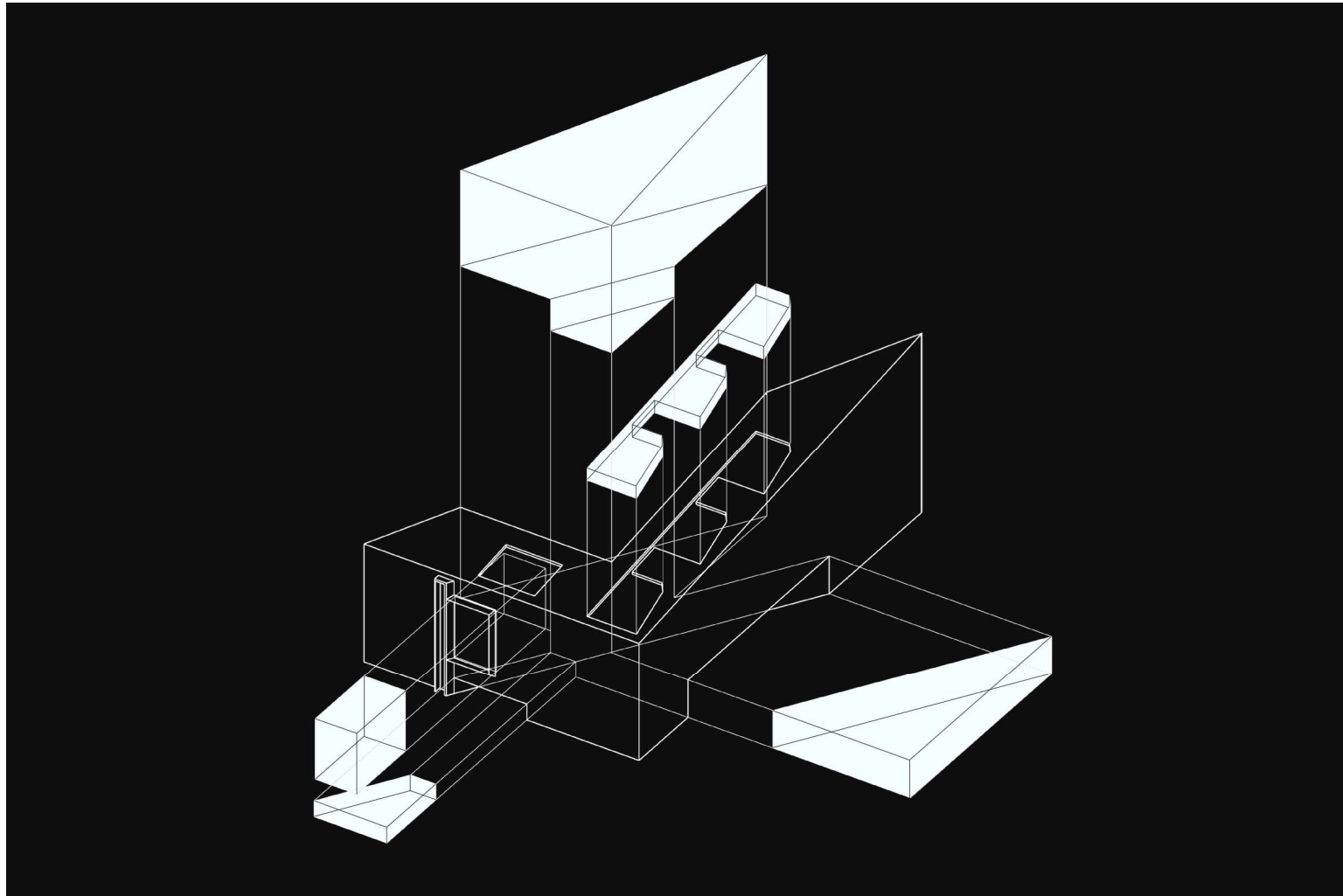
Koncept

Atrium- výhled na město, otevření se okolí a zóna oddělující rušnou část od klidného vnitřního prostředí

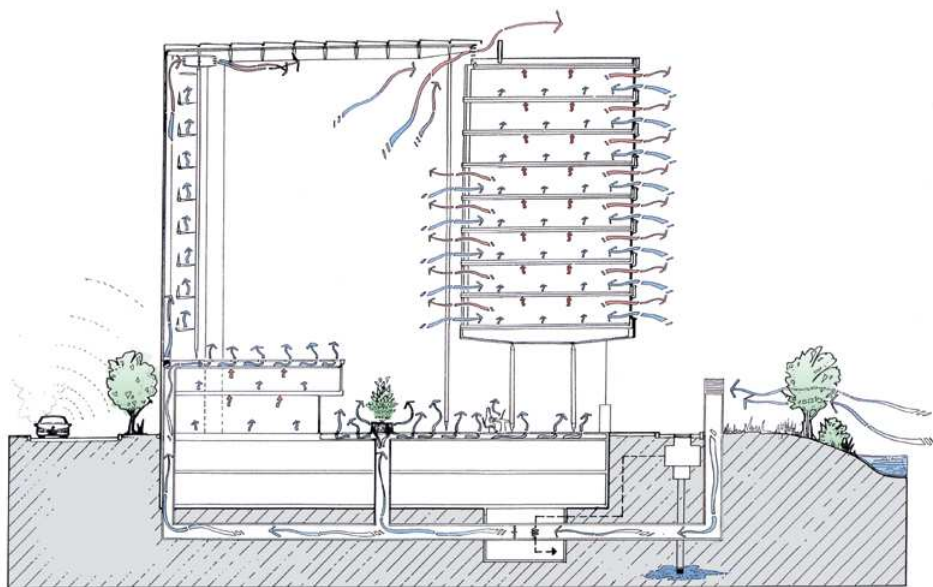


Vstupní hala – výhled do přírody

Axonometrie

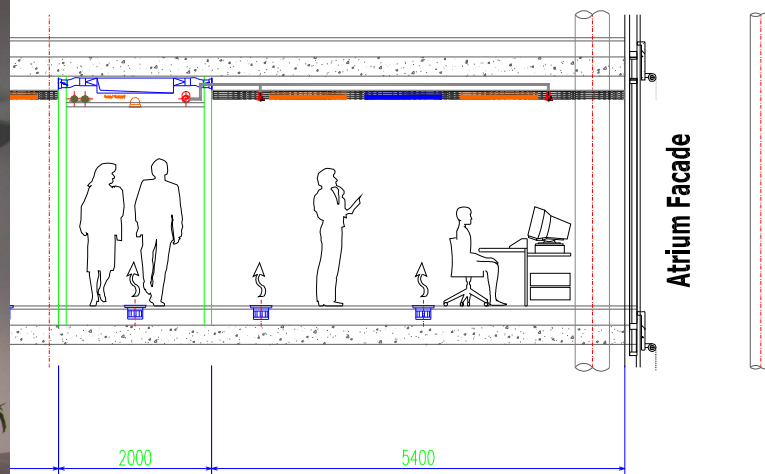


Environmentální koncept

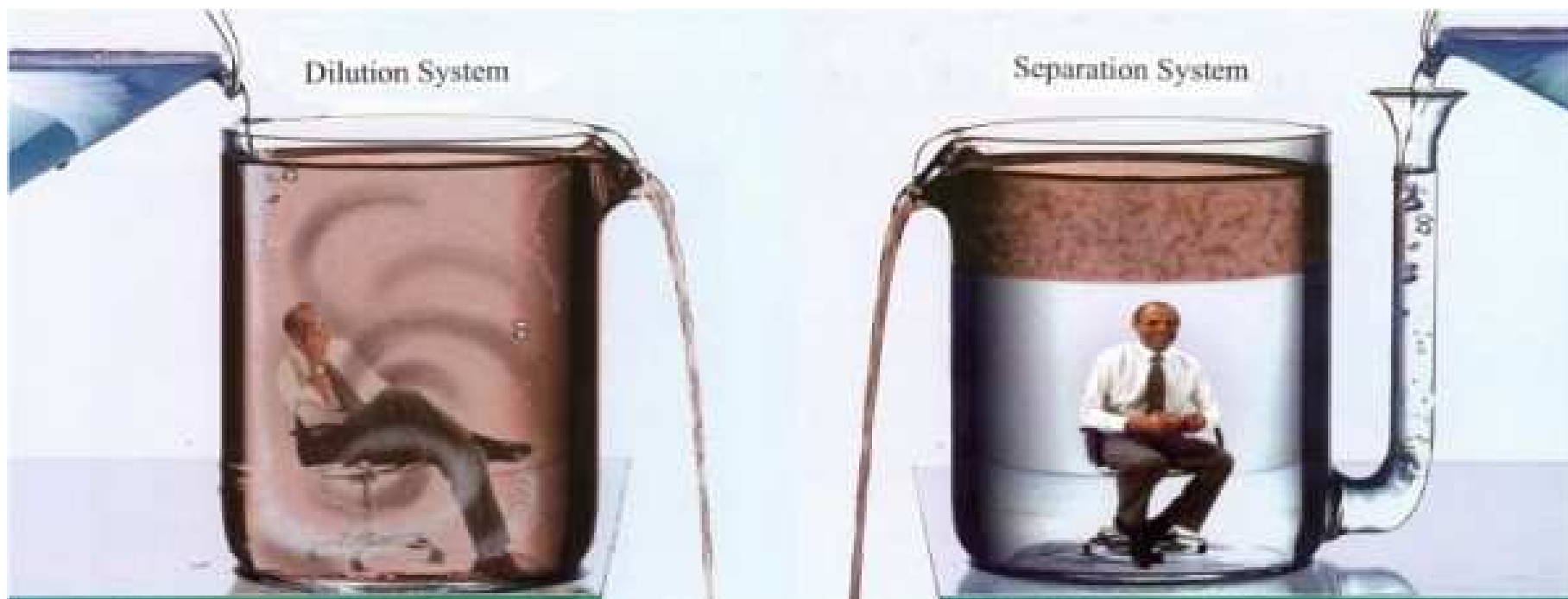


- Minimalizace dopadu na životní prostředí
- Nízká spotřeba energií
- Tepelná pohoda
- Vynikající kvalita vzduchu
- Vysoká ochrana před sluneční energií
- Maximální přístup denního světla
- Nízké náklady na provoz
- Minimální tepelné ztráty

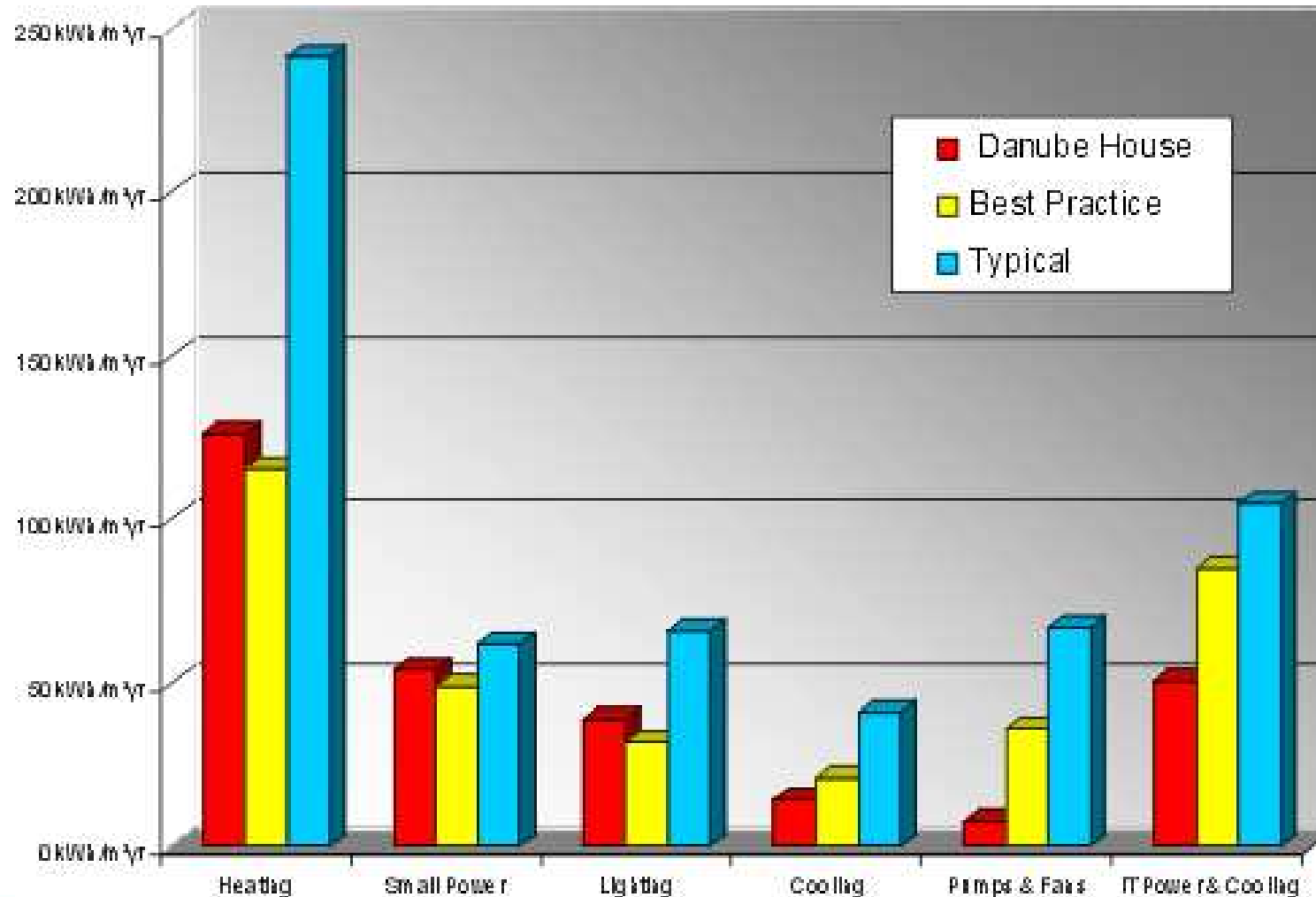
Vnitřní prostředí




Přetlakový systém výměny vzduchu



Energetická náročnost - kalkulace k 11.6.2001




River City Prague 2007



Office	m2	19 814,24
Retail	m2	1 209,00
Storage	m2	356,70
Indoor Parking	m2	7 111,50
Total	m2	28 491,44

Spotřeba Plyn / Gas	
m3	346 271,00
CZK	2 957 336,20
Spotřeba m3/m2/rok	12,15
Spotřeba CZK/m2/měsíc	8,65 Kč

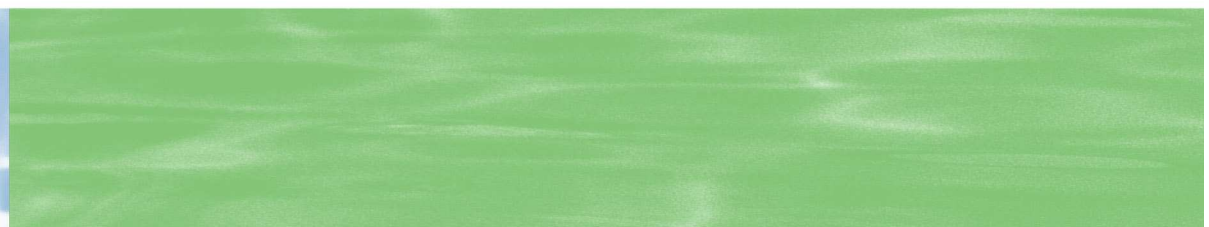
Bez privátní spotřeby	
Spotřeba el.en. / Electricity consumption	
kWh	2 561 671
CZK	5 732 131,33 Kč
Spotřeba kWh/m2/rok	89,91
Spotřeba CZK/m2/rok	201,19 Kč
Spotřeba kWh/m2/měsíc	7,49
Spotřeba CZK/m2/měsíc	16,77 Kč



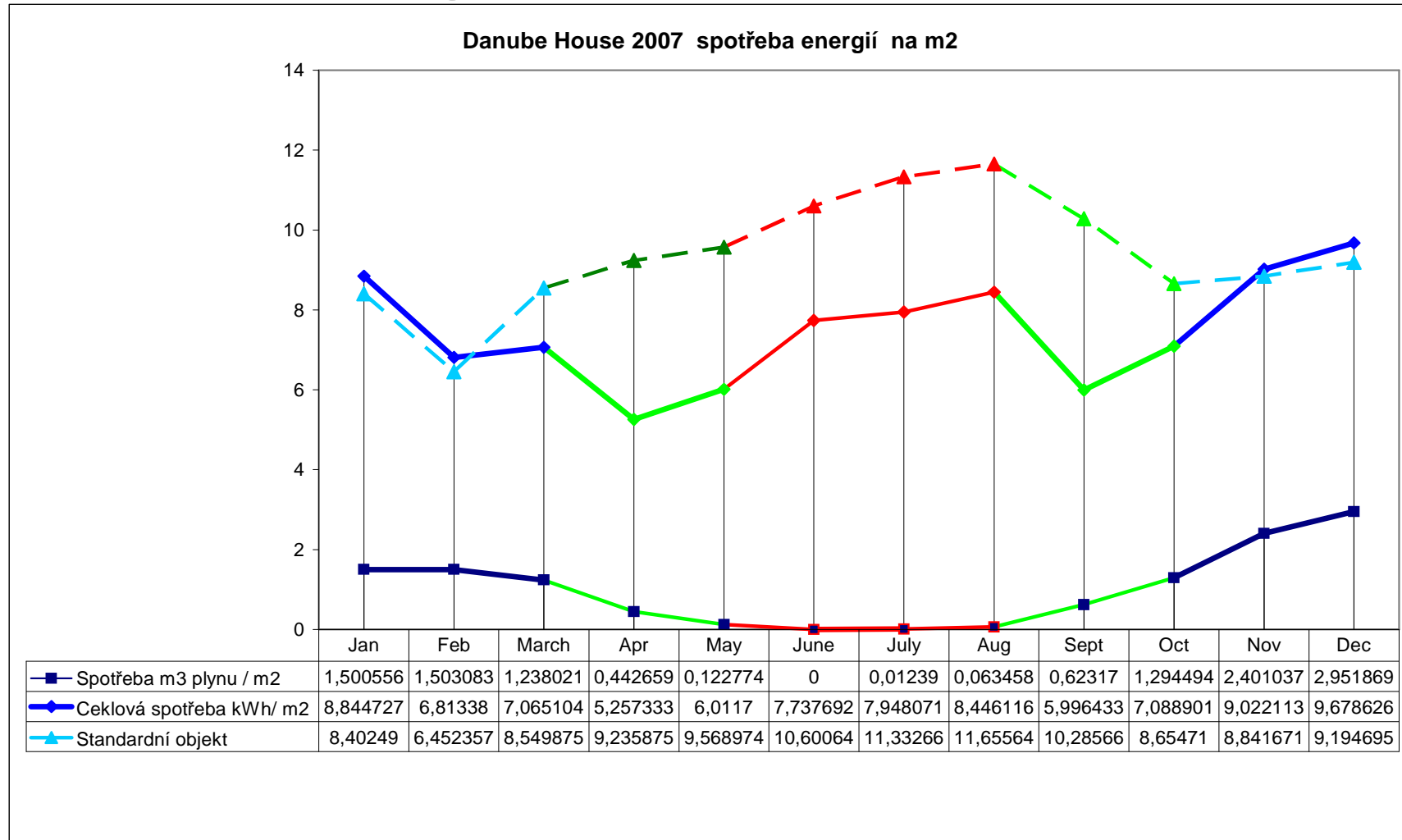
Office	m2	16 540,60
Retail	m2	1 625,10
Storage	m2	439,80
Indoor Parking	m2	6 455,80
Total	m2	25 061,30

Spotřeba Plyn / Gas	
m3	224 482
CZK	1 953 292,12 Kč
Spotřeba m3/m2/rok	8,96
Spotřeba CZK/m2/měsíc	6,50 Kč

Bez privátní spotřeby	
Spotřeba el.en. / Electricity consumption	
kWh	1 725 619
CZK	4 386 711,28 Kč
Spotřeba kWh/m2/rok	68,86
Spotřeba CZK/m2/rok	175,04 Kč
Spotřeba kWh/m2/měsíc	5,74
Spotřeba CZK/m2/měsíc	14,59 Kč



Spotřeba energií

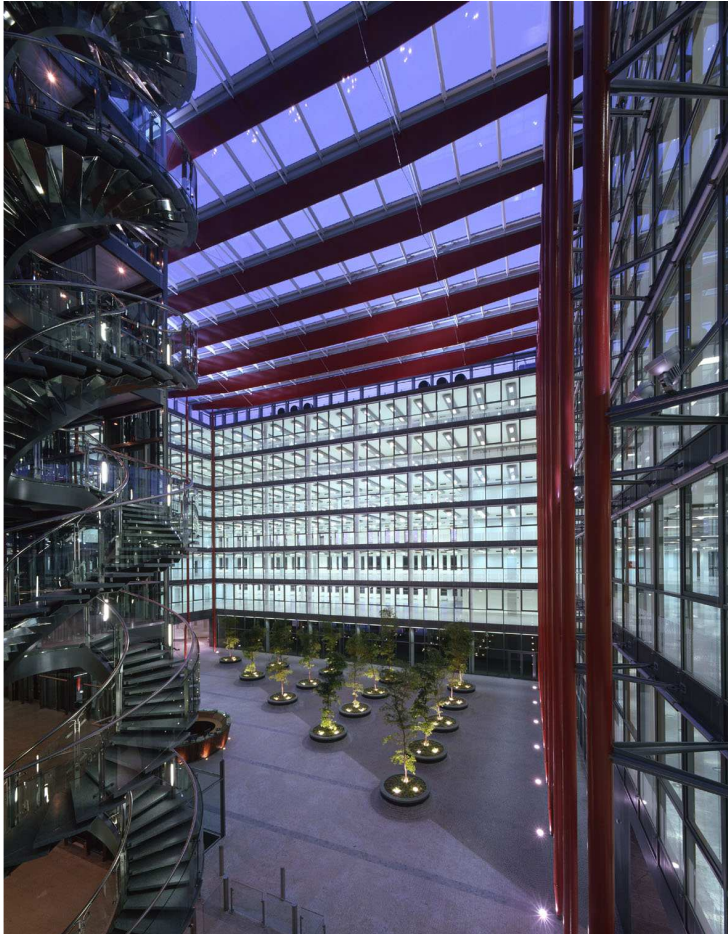


Základní údaje o Danube House



- **Počet pater:**
 - 11 nadzemních podlaží
 - 3 podzemní podlaží
- **Plochy:**
 - Kanceláře 19.814 m²
 - Služby 1.209 m²
 - Parkovací stání 251
- **Nynější stav:**
 - 100% obsazenost
 - restaurace, kavárna a další služby

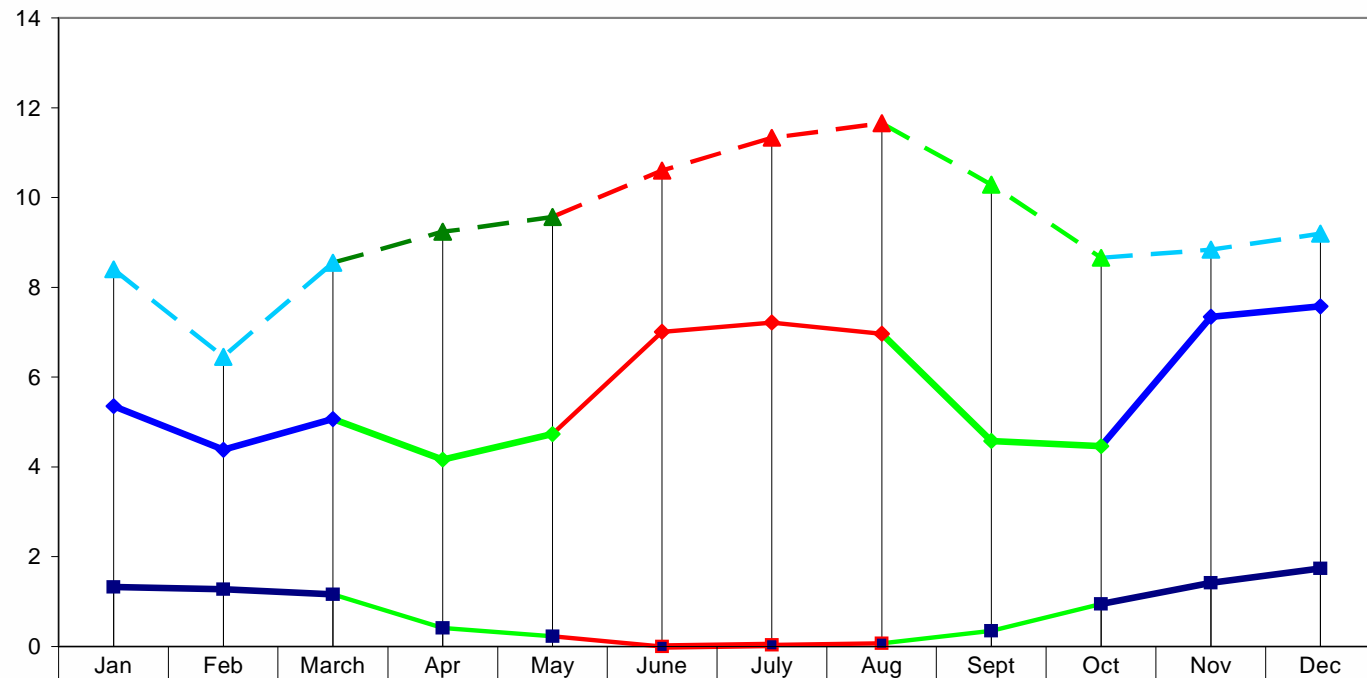
Základní údaje o Nile House



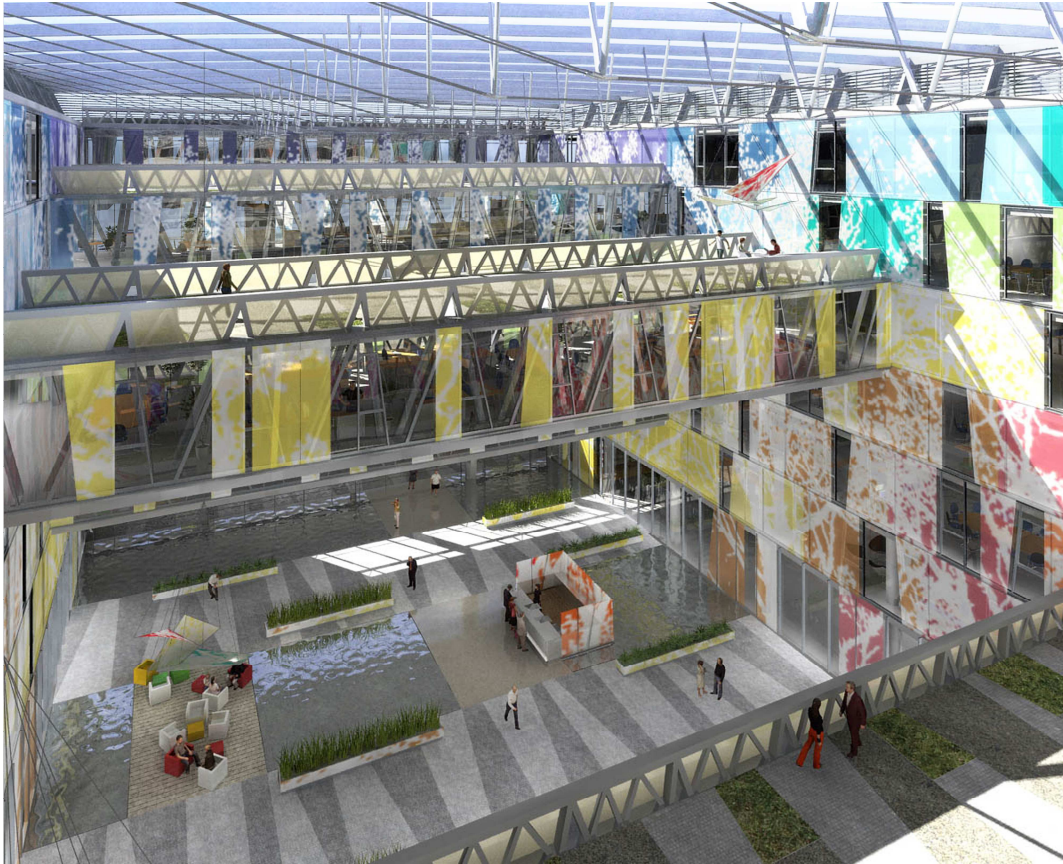
- **Počet pater :**
 - 7 nadzemních podlaží
 - 3 podzemní podlaží
- **Plochy:**
 - Kanceláře 16.540 m²
 - Služby 1.625 m²
 - Parkovací místa 214
- **Nynější stav:**
 - 100% obsazenost
 - restaurace, pošta a další služby

Spotřeba energií

Nile House 2007 spotřeba energií na m2



Základní údaje o Amazon Court



- **Počet pater :**
 - 7 nadzemních podlaží
 - 3 podzemní podlaží
- **Plochy:**
 - Kanceláře 19.800 m²
 - Služby 2.200 m²
 - Parkovací místa 250



Podnět k diskusi

- **České firmy nemají zájem o „zelené“ kanceláře**
- Firmy zatím v Česku nemají zájem o kanceláře v takzvaných "zelených" budovách, tedy ve stavbách s vysokými ekologickými standardy. To je důvod, proč zatím v ČR není jediná administrativní budova, která by se mohla označit jako ekologická. Nejbližší je ve Vídni, řekl na konferenci o středoevropském realitním trhu Radomír Němeček ze společnosti TriGranit Development. Náklady na výstavbu "zelených" kancelářských budov jsou podle Němečka o 30 % vyšší než u běžných kanceláří. Zejména zahraniční firmy přicházejí do Česka kvůli nižším nákladům, vyšší nájem v ekologických budovách by tedy pro ně byly v rozporu s touto motivací, dodal Němeček. Zvýšené ekologické ukazatele budov jsou při rozhodování o pronájmech rozhodně plus, nejsou však pro firmy určitě rozhodujícím faktorem, míní realitní odborník Tewfik Sabongui ze společnosti Jones Lang LaSalle. Evropská komise přitom už dříve odhadla, že celkový potenciál úspor energií u administrativních budov je 30 %. Od loňského července musí mít všechny budovy v Česku s podlahovou plochou nad 1000 metrů čtverečních průkaz energetické náročnosti. Průkaz obsahuje štítek se zařazením do skupiny podle písmen A až F a údaje o celkové roční spotřebě energie vztahované na jeden metr čtvereční podlahové plochy. Grafická část průkazu musí být vystavena na veřejně přístupném místě v domě do 1. ledna 2009.
- autor: [ČTK](#), datum: 19.09.2008

Děkuji za pozornost



Pro další informace prosím kontaktujte:

EUROPOLIS Real Estate Asset Management s.r.o.

Karolinská 654/2, 186 00 Praha 8 – Karlín

Tel. +420 233 109 310

Fax +420 233 109 311

E-mail: prague@europolis.cz

www.europolis.com

www.rivercity.cz

www.danubehouse.cz

www.nilehouse.cz

