

REVITALIZACE KONĚSPŘEŽNÉ DRÁHY V ČESKÝCH BUDĚJOVICÍCH



Časopis Stavební fórum - Diskusní setkání dne 16.10.2008 Praha

Hlavní cíle revitalizace koněspřežné dráhy

- **Rozšíření nabídky cestovního ruchu (zvýšení návštěvnosti a prodloužení doby pobytu návštěvníků města a regionu)**
- **Zviditelnění historického a kulturního významu města**
- **Přiblížení fenoménu koněspřežné železnice široké veřejnosti jako významné kulturní a technické památky**
- **Rozvoj přeshraniční spolupráce s Horním Rakouskem (Kerschbaum, Maxlhaid) – společné produkty cestovního ruchu**
- **Návaznost projektu na další aktivity – propojení železniční a vodní dopravy 19. století v historickém kontextu (V. Lanna, F.A. Gerstner)**
- **Využití projektu ke vzdělávání ve spolupráci s kulturními institucemi**
- **Zvýšení konkurenceschopnosti města**

Historie koněspřežné dráhy České Budějovice – Linec - Gmunden

pravěká dálková cesta Dunaj – Vltava – Labe – Balt, příprava na kanál Dunaj – Vltava za vlády Karla IV, strategická surovina: sůl (Horní Rakousko – Praha)

1807	F.J.Gerstner doporučil výstavbu železnice místo průplavu
1823	F.A.Gerstner(syn) zahajuje vytyčovací práce na vlastní náklady
7.9.1824	císař František I. uděluje privilegium “Ke stavbě a provozování dřevěné a železné silnice“
28.7.1825	zahájení stavebních prací
září 1827	zahájení zkušebního provozu České Budějovice – Leopoldschlag o délce 55 km
1829	řízením stavby pověřen Matthias Schönerer
1.8.1832	zahájen pravidelný provoz Č.Budějovice – Linec
1836	zahájen pravidelný provoz Linec – Gmunden
1868	probíhá úprava tratě na českém úseku a výstavba nové tratě na rakouské straně
1873	zahájena parostrojní doprava České Budějovice - Linec

Statutární město České Budějovice



Trasa a parametry koněspřežky:

Délka Č.Budějovice –

Linec 129 km

Linec – Gmunden 68 km

5 přeprážních stanic

6 mezistanic

14 výhyben

67 strážních domků

214 dřevěných mostů

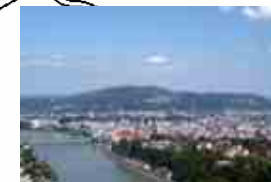
850 propustků

rozchod 1106 mm

90% trati v obloucích,

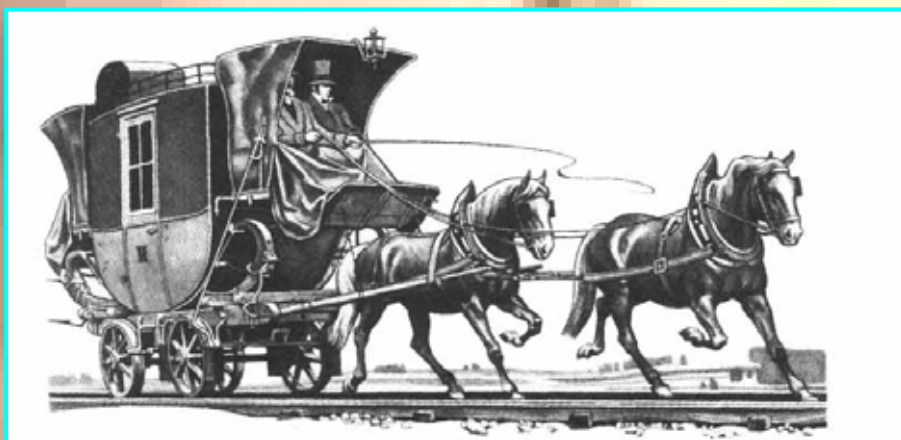
sklon 1,8 ÷ 10,0 ‰

Streckenverlauf der Pferdeisenbahn
Budweis - Linz - Gmunden 1829-1872



Koněspřežná dráha - Národní kulturní památka

- zapsána do státního seznamu nemovitých památek dne 3. května 1958
- platná právní úprava prohlášení železniční tratě – úseku koněspřežné dráhy národní kulturní památkou je kodifikována nařízením vlády ČR č. 147/1999 Sb. ze dne 16.6.1999



Věcná náplň stavby:

Zprovoznění části koněspřežné dráhy ve dvou etapách v uličním profilu města Českých Budějovic v celkové délce 1736 m a vybudování nezbytného technického zázemí v lokalitě Háječek.

Vedení provozu:

2 kočáry - součást provozu na pozemních komunikacích města

Příprava stavby:

- 2003 - zpracována marketingová studie (Incoma Research)
- 2005 - zpracována studie proveditelnosti (IKP CE, KP projekt)
- 2006 - zpracována dokumentace pro územní rozhodnutí (IKP CE)
- 19.10.2006 - vydáno územní rozhodnutí
- 2007 - aktualizována marketingová studie a studie proveditelnosti
- 2007 - podána žádost o spolufinancování – Norský grant
- 2008 - opakovaná žádost o spolufinancování – Norský grant

Propočet nákladů stavby: 73,2 mil.Kč

Členění stavby:

1.stavba - trať (červeně)

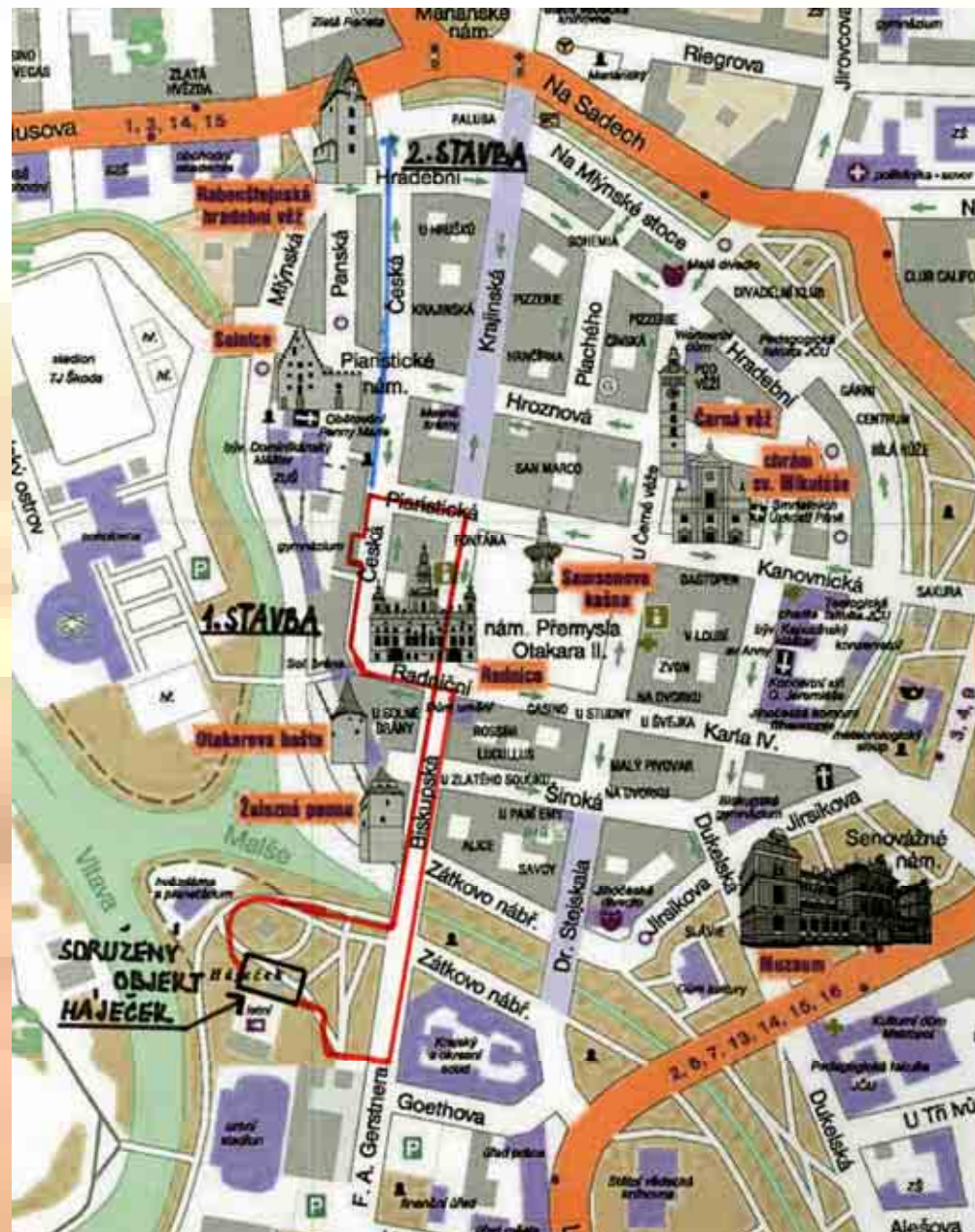
2.stavba – trať (modře)

Sdružený objekt Háječek

Dráha v ulicích města –
žlábkové kolejnice v zádlažbě
(75 % délky)

Dráha v Háječku –
replika původní Gerstnerovy
konstrukce

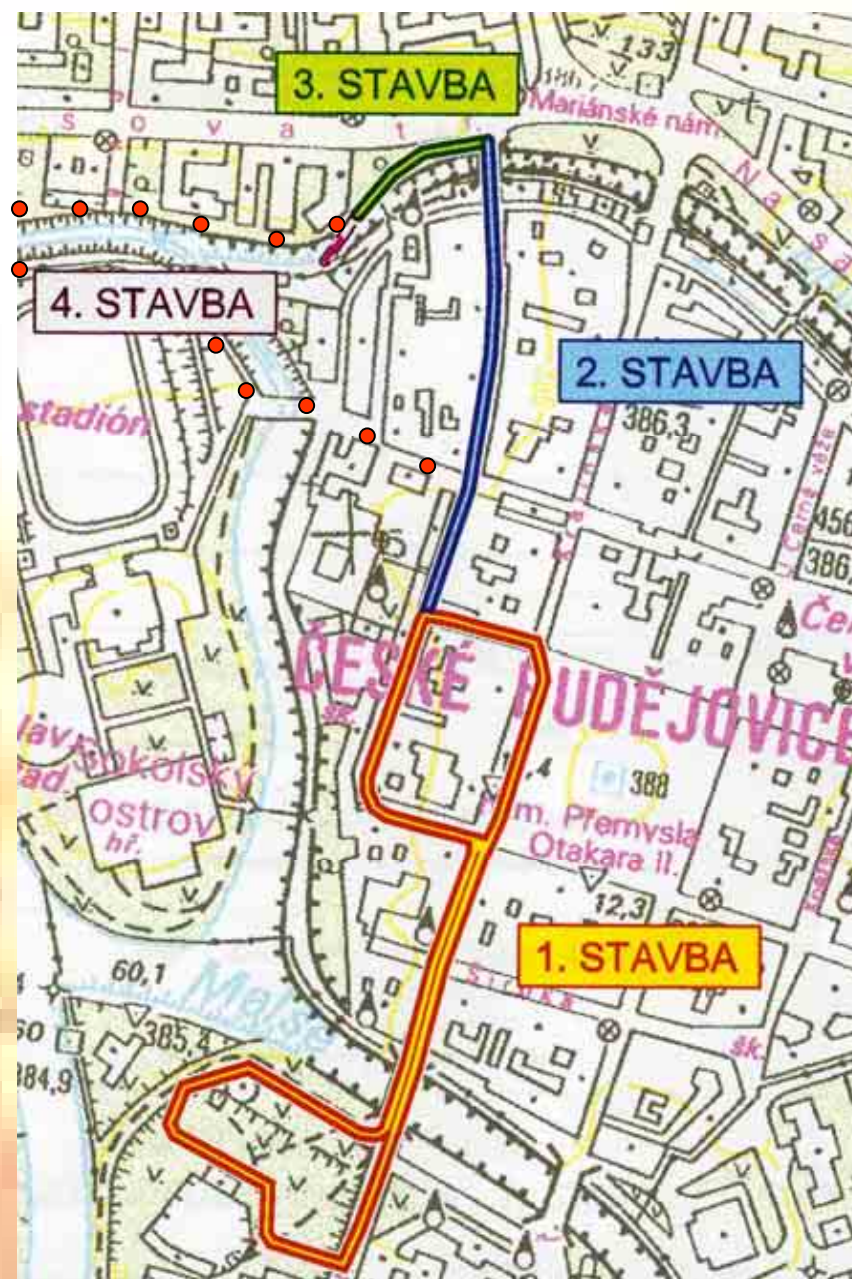
Nápravový tlak 2 t



Výhledové pokračování dráhy:

- k Zelené ratolesti ?
- uzavření okruhu přes Sokolský ostrov ?

Má být řešeno v rámci navazující Studie dokončení koněspřežné dráhy



1. stavba

kolejová dráha - délka 1447 m, 6 výhybek

- nástup a výstup Háječek
- trasa ulicemi: F.A.Gerstnera
Biskupská (dvoukolejná)
Radniční
Česká
Piaristická
Náměstí Přemysla Otakara II.
- dopravní značení
- úprava Železného mostu
- úprava komunikací, chodníků
a cyklistických stezek



Celkové náklady: 35,6 mil.Kč

2. stavba

Pokračování jednokolejné dráhy v České ulici v délce 289 m

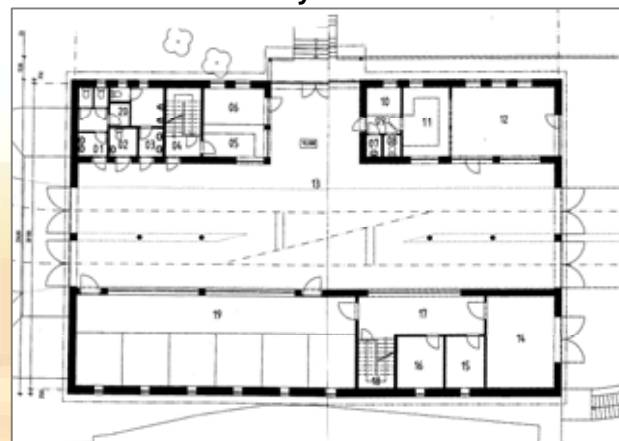
v úseku křižovatka České/ Piaristické ul – most Mlýnská stoka



Celkové náklady: 5,0 mil. Kč

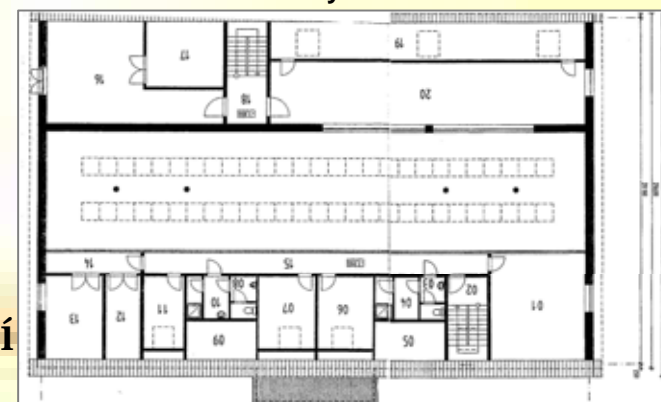
Sdružený objekt Háječek

Půdorys 1.NP



- depo vozidel (a výstavní prostory)
- pokladna
- kryté nástupiště
- sociální zařízení pro veřejnost
- rychlé občerstvení
- zázemí pro ustájení koní
- sklady materiálu a krmiva
- administrativní prostory
- šatna a prostory pro personál

Půdorys 2.NP



Celkové náklady: 32,6 mil. Kč

včetně demolice současného objektu a přípravy území

(4,4 mil.Kč)

pořízení replik 2 historických vozů a vybavení objektu

(2,0 mil. Kč)

Možnost provozování koněspřežné dráhy, 1. a 2.stavba

Pravidelný provoz - v období od června do září (1.stavba)

Trasa: Háječek (nástup) – Biskupská – Radniční – Česká – Piaristická – Náměstí Přemysla Otakara II – Biskupská – Háječek (výstup)

Pravidelný provoz má být v I.etapě zajišťován dvěma kočáry o kapacitě 16 a 24 osob.



Nepřavidelný provoz (1. i 2. stavba)

Má být zajišťován podle potřeby, zejména pro významné příležitosti, svatby, firemní akce a další objednané jízdy.

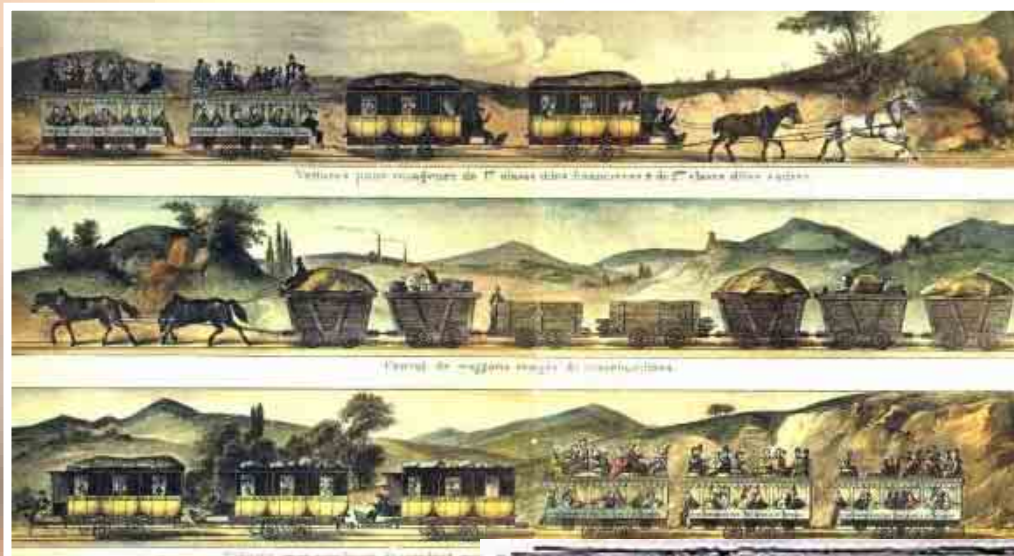
Pravidelný provoz je rovněž uvažován v období adventních resp. vánočních svátků a slavností města.

16.8.2008 – Kerschbaum, replika šlapací drezíny konstrukce J.Božka, která byla provozována na koněspřežce (výroba CZ Loko)



**13.9.2008 – České Budějovice, Česká ulice, národní zahájení
Dnů evropského dědictví, ukázka koněspřežné dráhy**





**Děkuji za Vaši
pozornost**

