

Hlavní investice do dopravní infrastruktury v rámci Jihočeského kraje

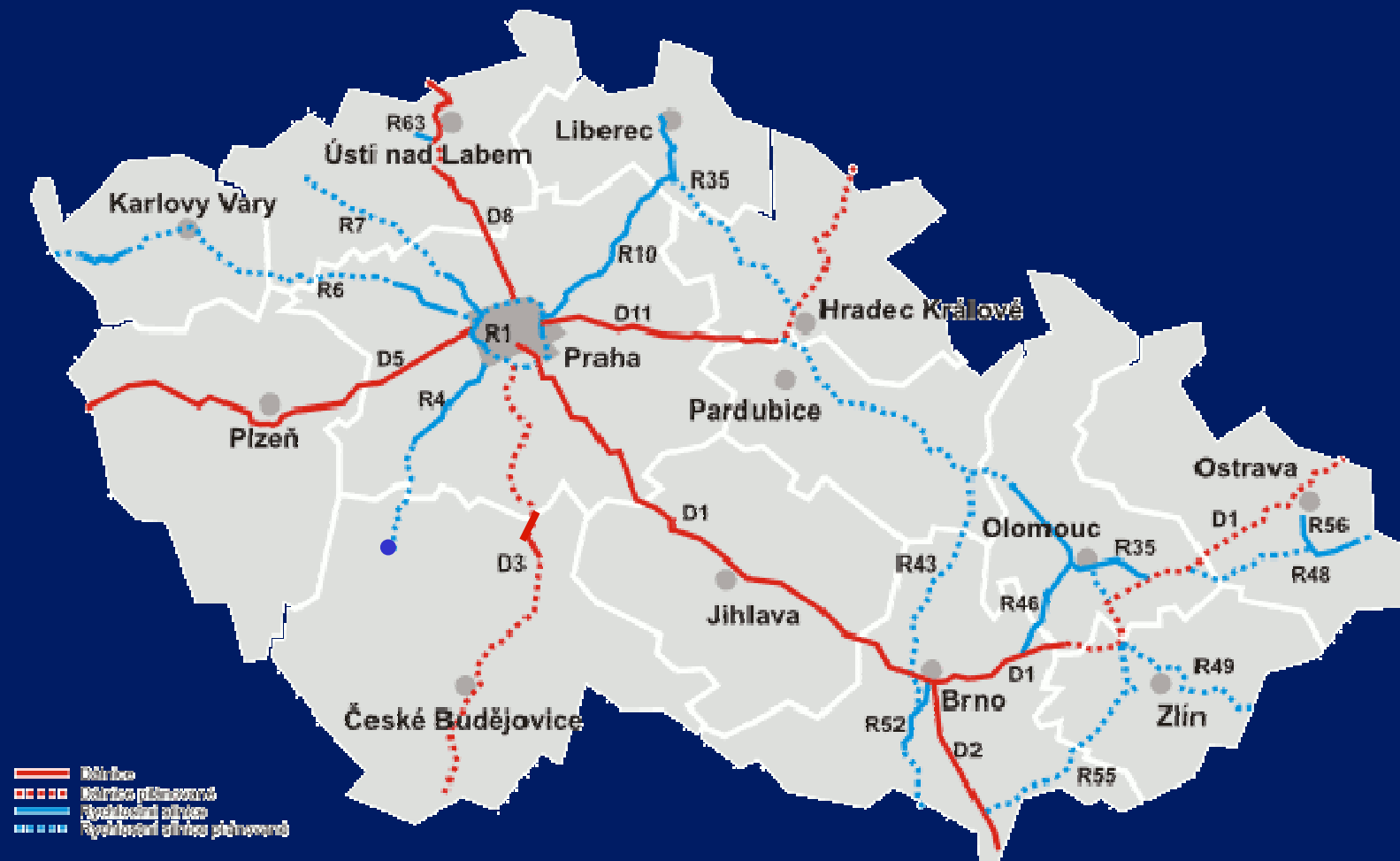
Diskusní setkání Stavebního fóra

Hotel Zvon České Budějovice - 17. dubna 2008

OBSAH PREZENTACE

- 1. Silniční stavby**
- 2. Železniční stavby**
- 3. Splavnění Vltavy**
- 4. Letiště České Budějovice**
- 5. Veřejné logistické centrum**

Stav sítě dálnic a rychlostních komunikací v ČR (2007)



Stav výstavby D3/R3, R4 v Jihočeském kraji (2007)

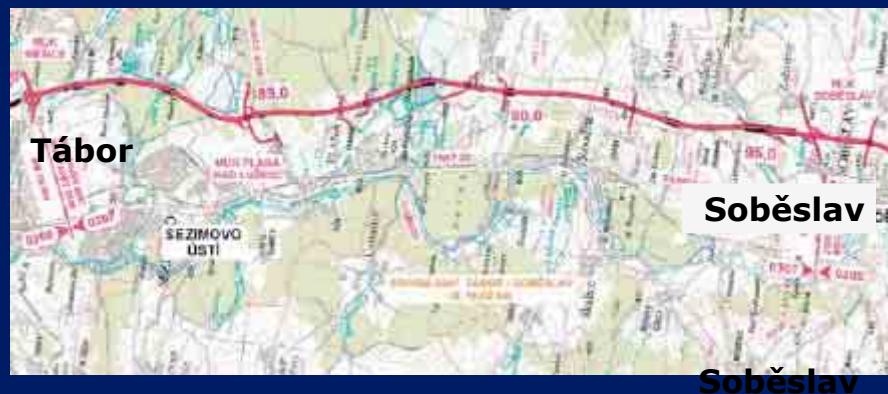
D3 - 17.12.2007 uveden do provozu úsek Chotoviny – Mezno
(2,3 mld Kč)

Celkem je v provozu 15,4 km dálnice v úseku Tábor - Mezno

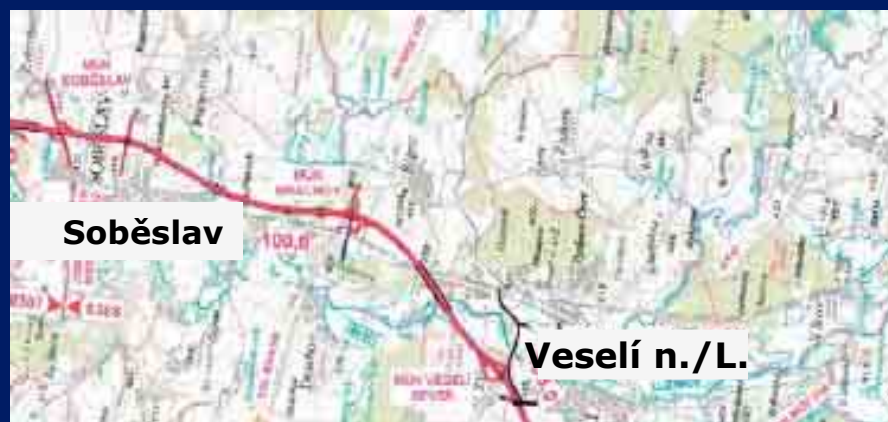
R4 - 19.11.2007 uvedena do provozu mimoúrovňová křižovatka
Nová Hospoda (1,4 mld.Kč)



Další postup výstavby D3 Tábor – Veselí n/L.:



Tábor – Soběslav
úsek 0307 – délka 16 km



Soběslav – Veselí n/L.
0308 A,B – délka 8,2 km

Realizace 2008 (do 500 mil.Kč -za předpokladu dokončení výkupu pozemků) – 2011 ?

Investor ŘSD, financování SFDI, náklad cca 8 mld

Předpoklad: změna usnesení vlády 1017 ze 17.8.2005 (PPP)

Další postup výstavby D3/R3 Veselí n/L. – st.hr. záměr - projekt PPP

číslo úseku	úsek dálnice/rychlostní komunikace	délka
D3 0308	Veselí – Bošilec	5,7 km
D3 0309	Bošilec -Úsilné	21,9 km
D3 0310	Úsilné - Třebonín	19,8 km
R3 0311	Třebonín -Kaplice	8,4 km
R3 0312	Kaplice – Dolní Dvořiště st.hr.	15,6 km
CELKEM		71,4 km

Koncesní projekt – technická část ŘSD, finanční část SFDI,
legislativně právní část poradce MD firma WGM

Koncesní smlouva na 30 let provozu

Splátky koncesionáři a náklady na údržbu (služebné)

cca 3 mld Kč ročně

zahájení stavby 2010 ???

Příprava a realizace rychlostní komunikace R4

Realizace na území Jihočeského kraje:

Mirotice – Třebkov, délka 5,9 km, stavba zahájena, zahájení 2008, dokončení 2010, náklad cca 1 mld.Kč

Příprava zbývajících staveb na území Jihočeského kraje:

Čimelice – Mirotice, délka 8,4 km, požádáno o územní rozhodnutí, plánované zahájení 2009, dokončení 2011, náklad cca 2,9 mld.Kč

Lety – Čimelice, délka 3,1 km, požádáno o územní rozhodnutí, plánované zahájení 2009, dokončení 2011, náklad cca 0,7 mld.Kč

Hlavní stavby na silnicích II./III.třídy v Jihočeském kraji připravované pro rok 2008:

Přeložka silnice II/145 Běleč – Husinec 320 mil.Kč

(pokračování akce Vitějovice – Běleč, dokončení 12/09)

Mostní program (rekonstrukce 9 mostů) 220 mil.Kč

Celkově investice + opravy silnic II. a III. třídy v roce 2008 1,2 mld.Kč

(z toho předpoklad cca 0,7 mld.Kč z prostředků ROP NUTS II Jihozápad)

2. Železniční stavby – IV.TŽK ČR



úsek Tábor – Doubí u Tábora

zahájení: 10/2006
dokončení: 07/2009

náklady: 3 mld.Kč
délka 11,770 km

z toho EU cca 1 mld.Kč
Operační program Doprava

2. Železniční stavby – IV.TŽK ČR

Stavby IV. tranzitního železničního koridoru ČR v Jihočeském kraji

úsek	realizace	rozsah prací
Horní Dvořiště – Č.Budějovice	2008 - 2009	Délka 55,9 km, stavby na dnešní trati, které nebyly provedeny s elektrizací
České Budějovice - Nemanice	2009 – 2011	Délka 3,1 km, úpravy v ose, vjezd do ČB
Nemanice – Ševětín	2013 - 2015	Délka dle varianty cca 15 km, přeložka v celém úseku, 2 tunely
Ševětín – Veselí n/L.	2010 - 2012	Délka 16,6 km, přeložka v úseku Veselí zastávka – Veselí n/L.
Veselí n/L. – Doubí u Tábora	2011 - 2013	Délka 15,2 km, nová trasa v úseku Soběslav- Doubí podél D 3
Doubí u Tábora- Tábor	2006 - 2009	Délka 11,8 km, zdvoukolejnění v ose
Tábor – Sudoměřice u Tábora	2009 - 2011	Délka 12 km, přeložky 1,5 km tratě estakáda 620 m, tunel 435 m

2. Železniční stavby

Další železniční investice SŽDC v Jihočeském kraji:

V realizaci:

Elektrizace tratě České Velenice – České Budějovice (2006-2009)

Znovuzprovoznění žel.přechodu Slavonice – st.hranice (v realizaci Slavonice)

Racionalizace tratě Zdice – Protivín (2007-2009)

V přípravě:

Revitalizace tratě Kostelec – Slavonice

Optimalizace tratě České Velenice - Veselí n/L

Modernizace tratě České Budějovice – Plzeň (ÚTS)



Revitalizace tratě České Budějovice – Volary (zpracovává se DUR)

Zvýšení bezpečnosti v traťovém úseku Čičenice – Volary

Racionalizace Strakonice - Volary

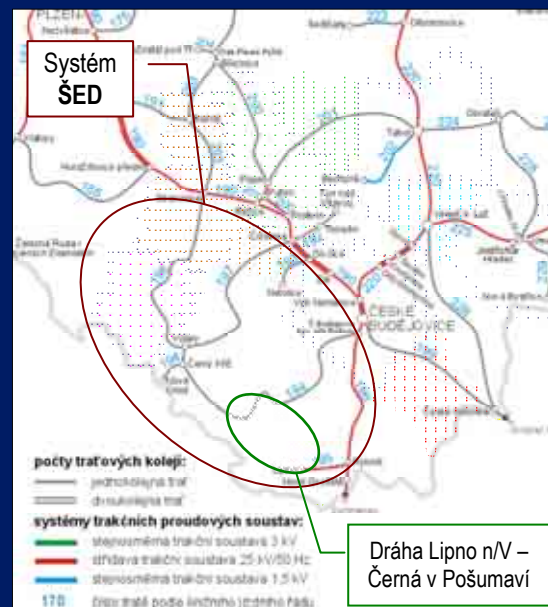
2. Železniční stavby

Rozvojové projekty Jihočeského kraje na železnici

Studie organizačně technické a investiční přípravy rozvoje kolejové dopravy v příhraniční oblasti Šumavy (2004-2006)

Studie proveditelnosti prodloužení regionální dráhy Rybník – Lipno nad Vltavou do Černé v Pošumaví, dokončena I.etapa Lipno – Frymburk, rok 2008 - II. etapa Frymburk – Černá v Pošumaví

– lehká kolejová doprava systému tram-train, orientační náklady 3 mld.Kč



Další záměry v souvislosti s možností využití

potenciálu Šumavy:

Nová Pec – Klápa (Smrčina)

Černá v Pošumaví – Špičák (lanovka)

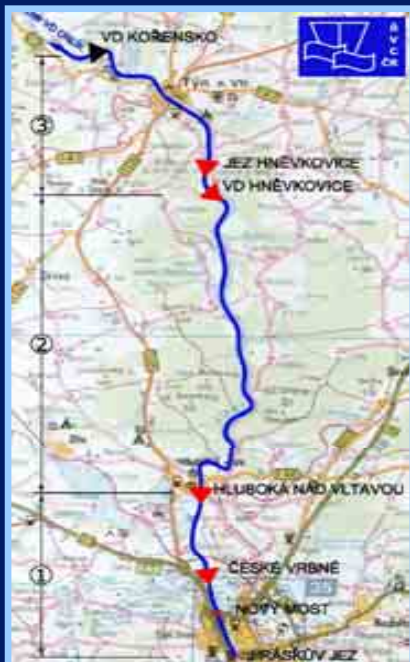
Splavnění Vltavy dle zák. 114/1995 Sb.:

Č.Budějovice (km 239,6) - Třeбенice (km 91,5)

dopravně významná využívaná vodní cesta I. třídy pro lodě do 300 t

pro úsek České Budějovice – Týn nad Vltavou

3 investiční záměry, celkové náklady 782 mil.Kč



1. Č.Budějovice /Jiráskův jez – Hluboká n/Vlt.
2008 - 2011 274 mil.Kč
2. Hluboká – VD Hněvkovice
2009 - 2012 158 mil.Kč
3. VD Hněvkovice – Týn n/Vlt.
2009 – 2013 350 mil.Kč

4. Letiště České Budějovice

Letiště České Budějovice - celkový pohled



Jihočeské letiště České Budějovice

akciová společnost – 50 % kraj, 50 % statutární město

Současný statut

veřejné vnitrostátní + neveřejné mezinárodní letiště kategorie 4C

letadla do rozpětí 36 m a délka RWY nad 1800 m, (do 2500 m)

2.4.2008 – licence pro neveřejné mezinárodní letiště s vnější hranicí

2. etapa

budování nezbytného technického zázemí, terminálu, navigačního vybavení atd.

3. etapa

veřejné mezinárodní letiště, cca 10 letadel denně (2010)

kategorie 4D (rozpětí 52 m)

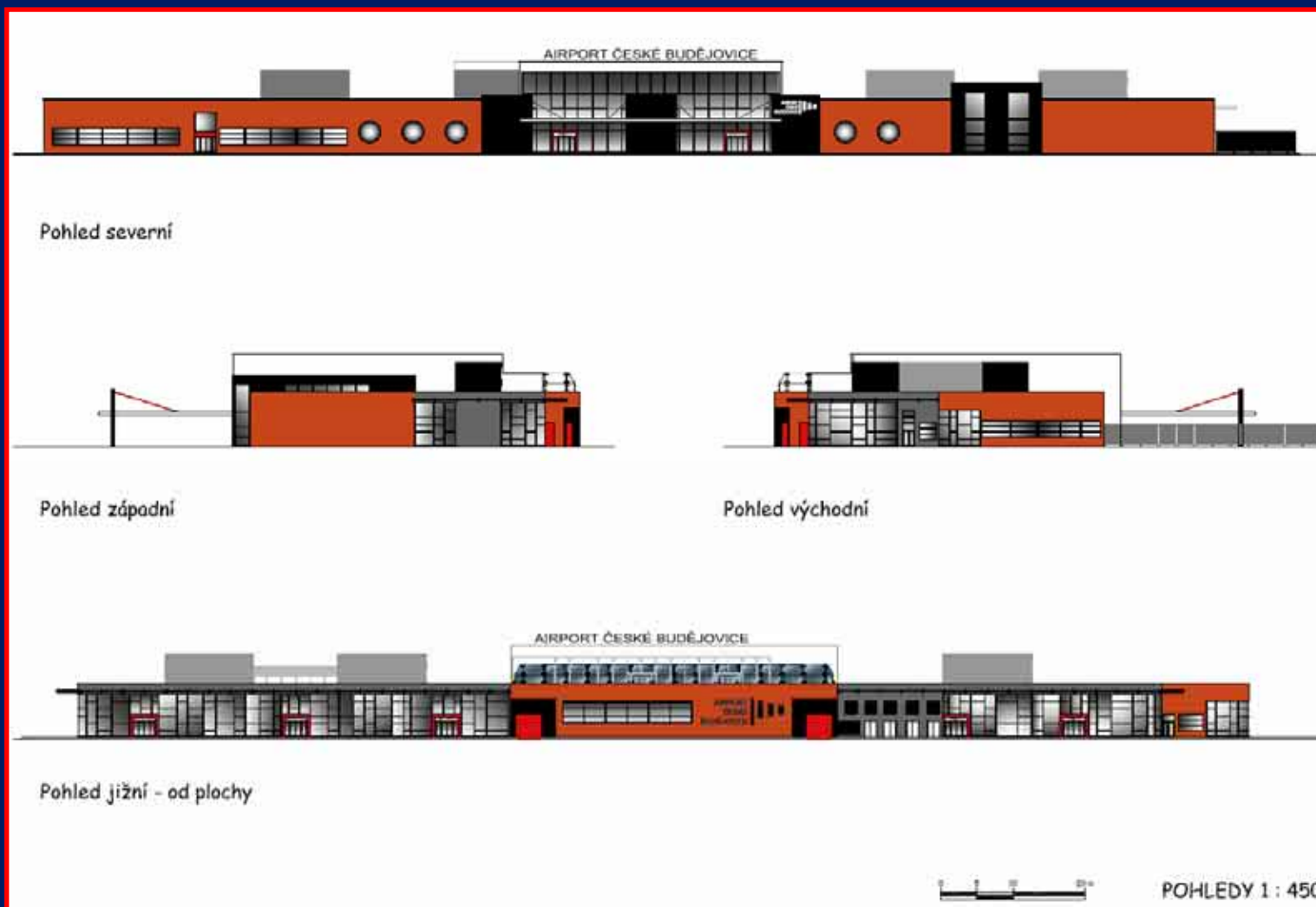
4. Letiště České Budějovice

Letiště České Budějovice

rekonstrukce a výstavba objektů – rozsah investic cca 500 mil.Kč

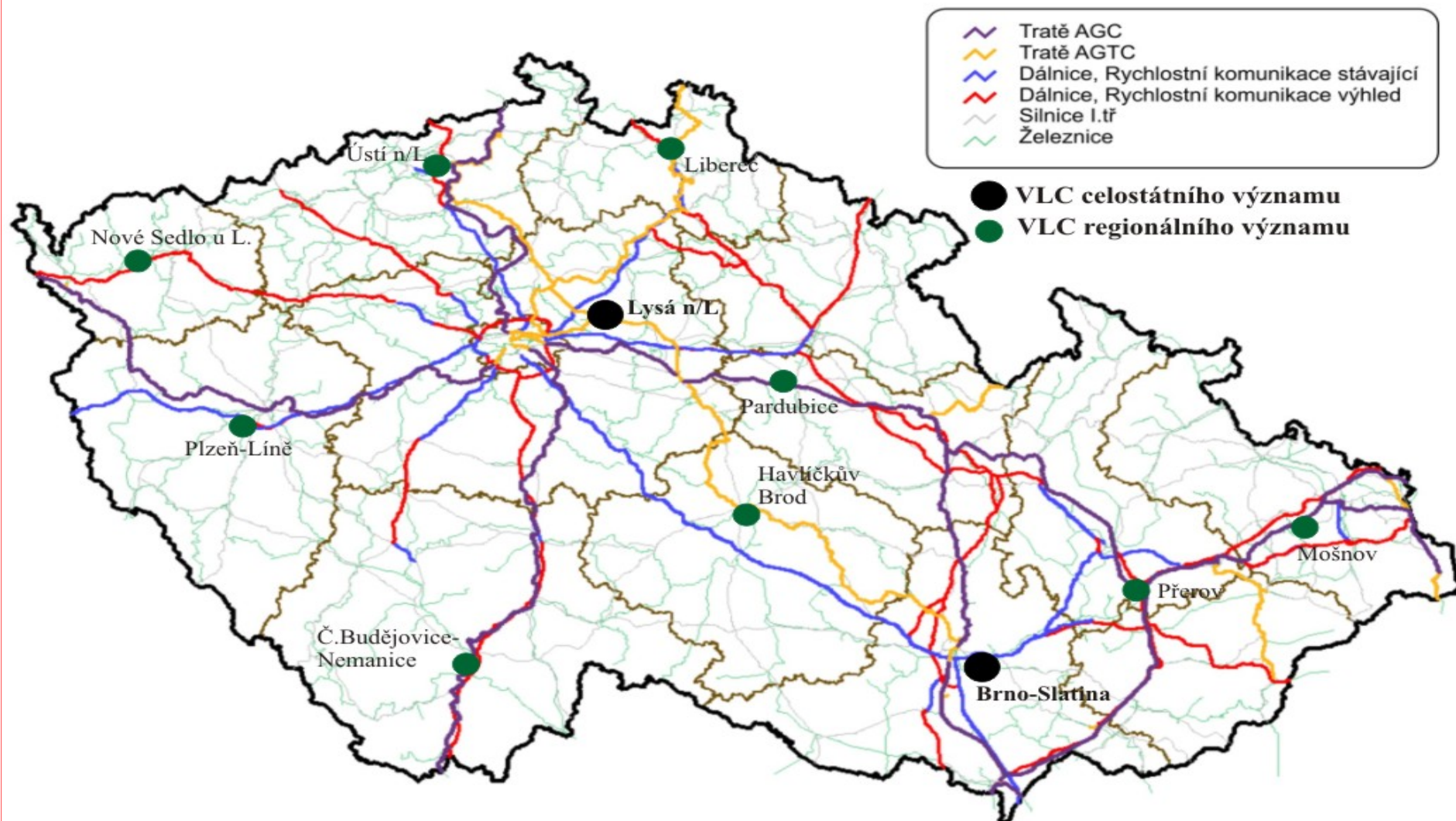


Letiště České Budějovice odbavovací terminál



5. Veřejné logistické centrum

Strategie podpory logistiky z veřejných zdrojů – koncepce VLC v ČR



5. Veřejné logistické centrum

Veřejné logistické centrum České Budějovice – Nemanice

- studie proveditelnosti 10/2007 – 06/2008 jako krajský projekt s podporou SFDI
- funkce:
 - regionální VLC (okruh cca 100 km)
 - city-logistika (pro českobudějovickou sídelní aglomeraci)
- umístění:
 - = IV. TŽK ČR (výhybna Nemanice II – bývalé KP Intrans)
 - = napojení na dálnici D3 a silnici I/20 prostřednictvím severní tangenty
 - = možnost využití Vltavské vodní cesty (dopravně významná vodní cesta I. třídy s omezením pro lodě do 300 tun)
- územní ochrana navržena v rámci zásad územního rozvoje Jihočeského kraje

5. Veřejné logistické centrum

Veřejné logistické centrum České Budějovice – situace napojení

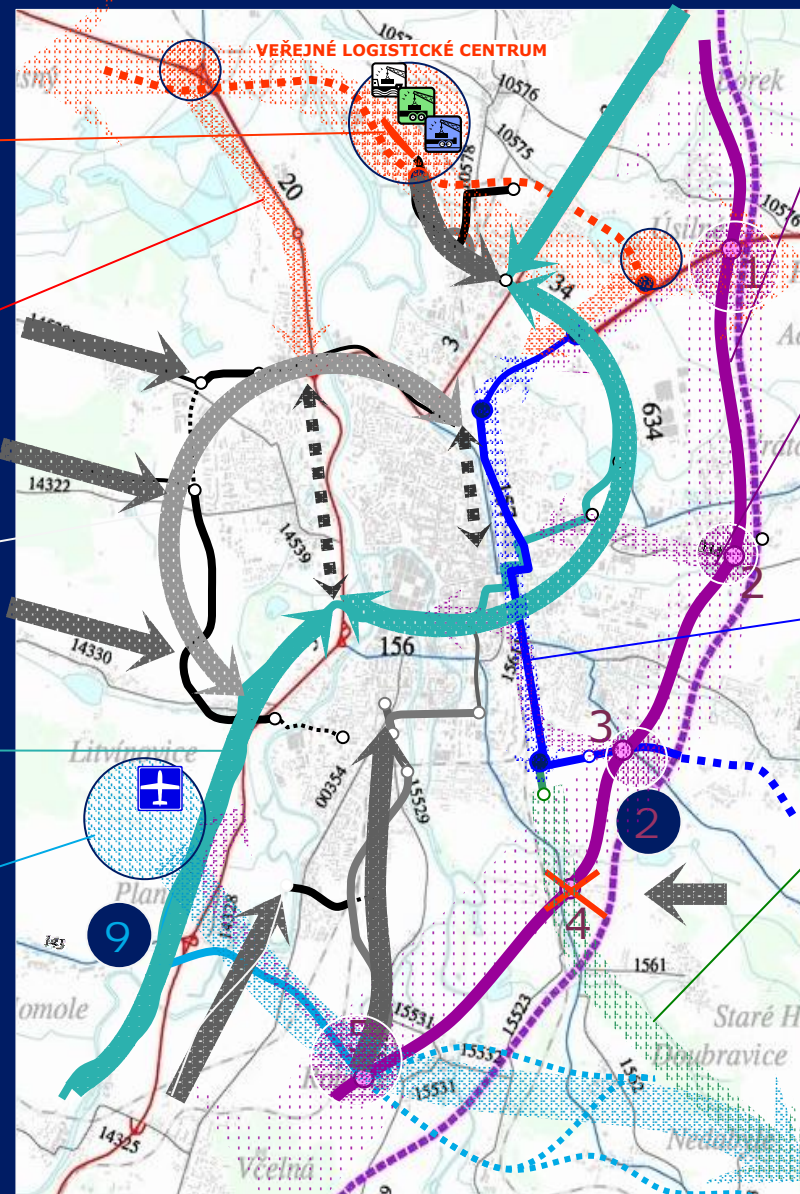
Veřejné logistické centrum
napojení na transevropskou síť
TEN-T – D3/R3, IV. TŽK, Vltava

Napojení na Severní tangentu
sjezdy
- na Levobřežní komunikaci
- na Propojení okruhů
- logistické centrum

Západní silniční půlkruh III. tř.
propojí silnic II/603 a II/157,
silnic III. třídy
(napojení levobřežních sídlišť)

Nové vedení silnice II/603
- jižní vstup do města

Mezinárodní regionální letiště
Č. Budějovice - Planá



Eurokoridor sever-jih E55
Dálnice D3/R3
- sever: Praha, Sasko, Berlín
- jih: Horní Rakousko, Linz,
Salzburg, Itálie/Jadran/Balkán

Dálniční křižovatky
1. MUK Úsilné-Propojení okruhů
2. MUK Hlinsko-Hlinský přivaděč
3. MUK Pohúrka-Zanádražní k.
4. MUK Hodějovice- x
5. MUK Roudné-Jižní spojka

II/157 Zanádražní komunikace
Nové vnitřní propojení S-J

Hlavní směr Dolní Rakousko
II/156 Trhové Sviny-Nové Hradce

5. Veřejné logistické centrum

Veřejné logistické centrum České Budějovice – Nemanice pozemky cca 150 ha





Děkuji za Vaši pozornost

Ing. Ivan Študlar, KÚ - KHEJ
tel. 386 720 766
E-mail: studlar@kraj-jihocesky.cz

