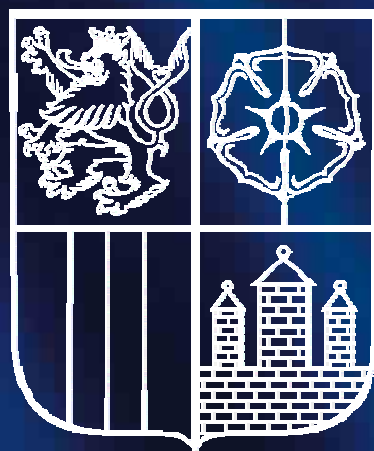


Investiční příležitosti v Jihočeském kraji



Stavební fórum 17. 4. 2008



The Region of South Bohemia



- Rozloha regionu: 10 056 km²
(12,8 % plochy ČR)
- Počet obcí: 623
- Počet obyvatel: 630 006
- Hustota obyvatelstva: 63/km²
- Statutární město: České Budějovice





Programové priority Rady Jihočeského kraje v oblasti průmyslu a zemědělství:

- podpora malých a středních podnikatelů
- podpora investic v Jihočeském kraji
- podpora výstavby dálnice D3 Praha – České Budějovice

Program rozvoje Jihočeského kraje

Globální cíl:

„Zvýšení konkurenceschopnosti Jihočeského kraje založené na zlepšování podmínek pro investice, podnikání a rozvoj cestovního ruchu při zachování přitažlivosti a jedinečnosti území kraje jako dobrého a bezpečného místa pro život obyvatel, a to při respektování zásad udržitelného rozvoje.“

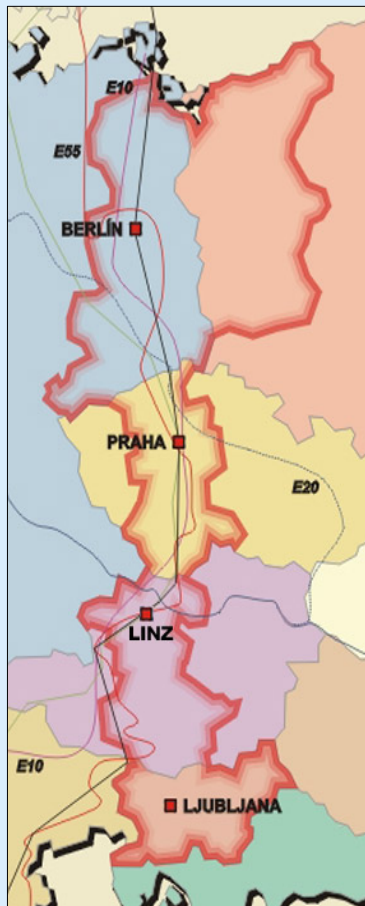
8 prioritních os:

- Ekonomický rozvoj a znalostní ekonomika
- Lidské zdroje a sociální soudržnost
- Dostupnost a infrastruktura
- Rozvoj urbánních prostorů
- Venkovský prostor
- Cestovní ruch, kulturní a přírodní dědictví
- Efektivní veřejná správa a modernizace institucí
- Životní prostředí



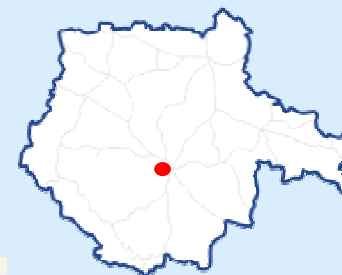
Eurokoridor Sever - Jih

- IV. tranzitní železniční koridor
- Dálnice D3 Praha – České Budějovice
- Vltavská vodní cesta



Jihočeské letiště České Budějovice

- Významný developerský projekt regionu
- „Veřejné vnitrostátní letiště“, od 30.5.200 „Neveřejné mezinárodní letiště“
- Snaha o získání licence „Veřejného mezinárodního letiště s vnější hranicí“

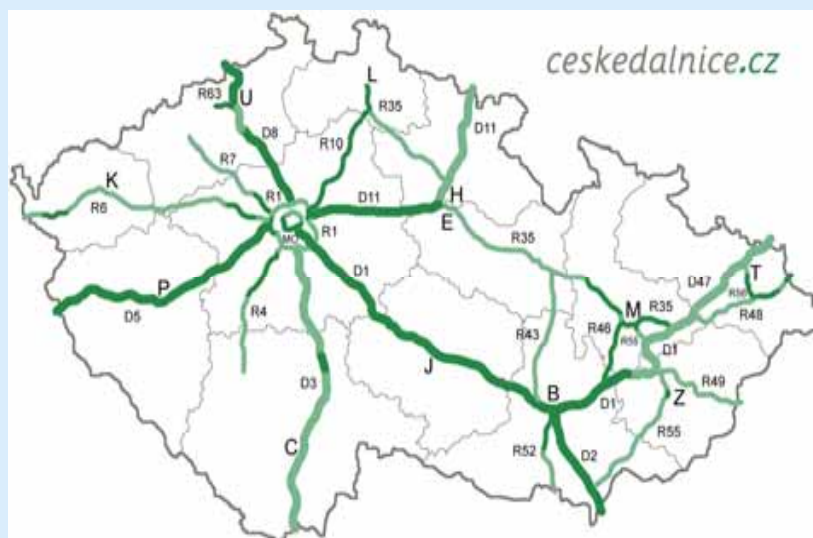




The Region
of South Bohemia

Dálnice D3 / Rychlostní silnice R3 Rychlostní silnice R4

- Zlepšení dostupnosti a přepravních podmínek regionu
- Zlepšení spojení regionu s Prahou, Rakouskem a Německem





IV. tranzitní železniční koridor

- Kraj s 1. železnicí na evropském kontinentu
(Koněspřežka 1827)



- Trasa IV.TŽK Děčín – Praha – Č.Budějovice-
Horní Dvořiště
- Modernizace IV.TŽK koridoru: do roku 2016



Proč investovat v Jihočeském kraji?

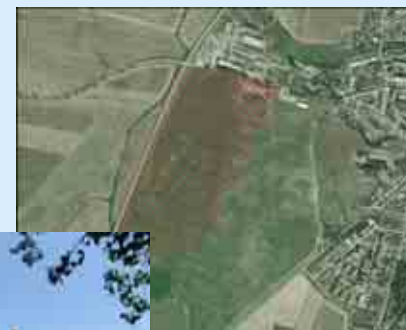


- Strategická poloha ve středu Evropy
- Politika investičních pobídek
- Stávající dynamická fáze ekonomického rozvoje
- Intenzivní podpora ze strukturálních fondů EU
- Kvalifikovaná a flexibilní pracovní síla
- Velký potenciál v oblasti vědy a výzkumu
- Podpora regionálních institucí
- Rozvíjející se infrastruktura
- Kvalitní energetická síť
- Pestrá nabídka investičních lokalit v celém regionu



Investiční příležitosti

- Rozvojové plochy a průmyslové zóny 10
- Brownfields 22
- Objekty vhodné pro využití v cestovním ruchu 10
- Zbytný majetek Jihočeského kraje 15

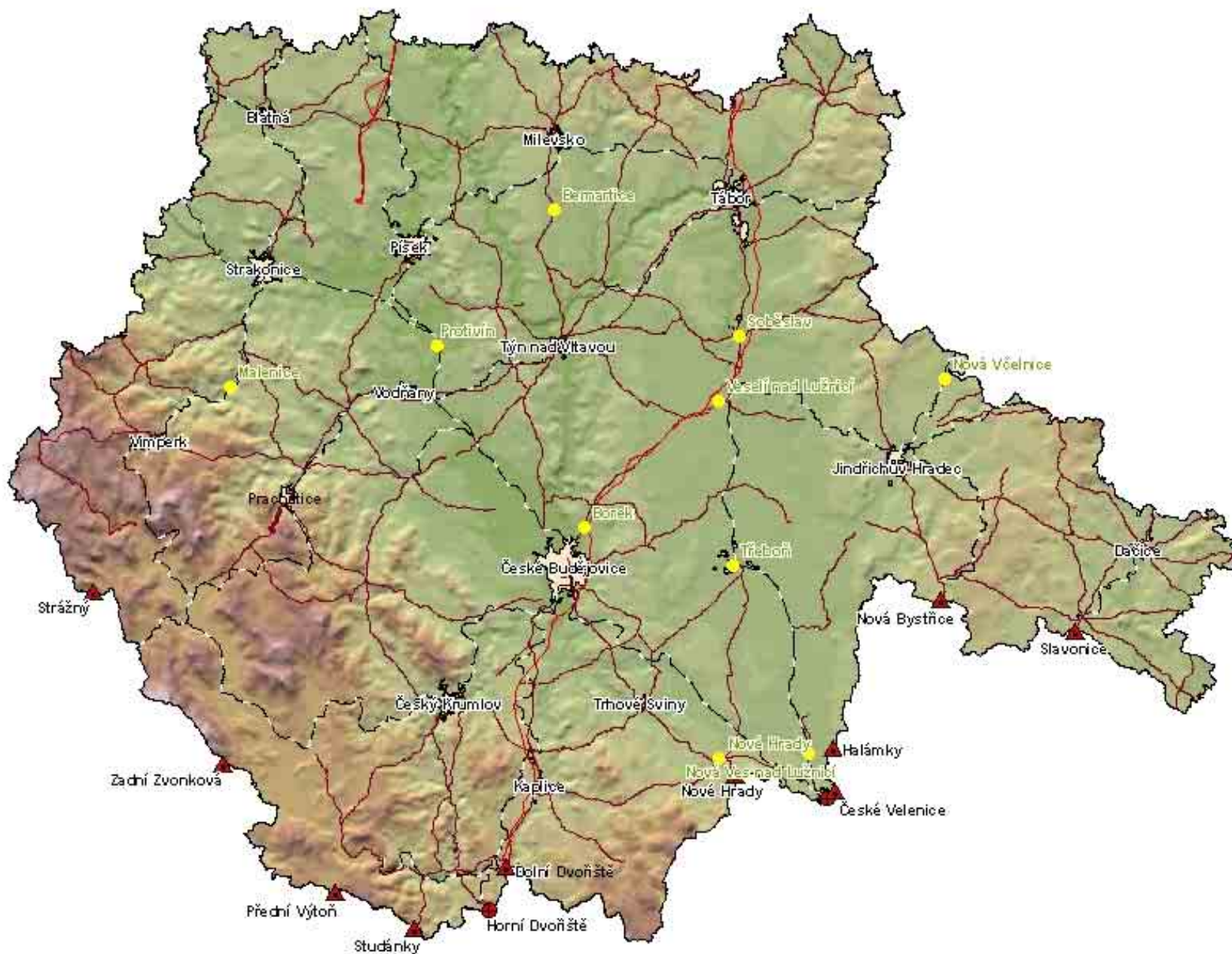




Rozvojové plochy a průmyslové zóny

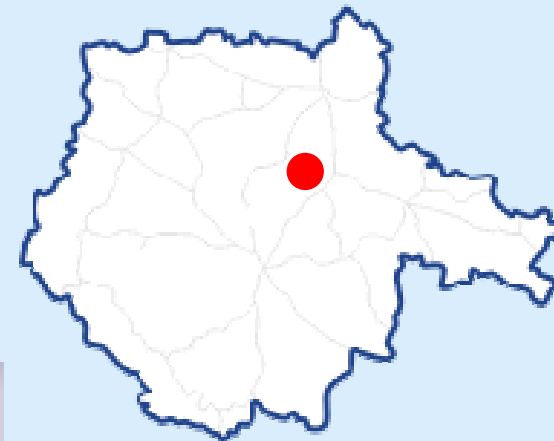
- Bernartice
- Borek – Sever
- Malenice
- Nová Včelnice
- Nová Ves nad Lužnicí
- Protivín
- Soběslav – Na Sekyrách
- Třeboň
- Veselí nad Lužnicí – Na Domavších
- Nové Hrady





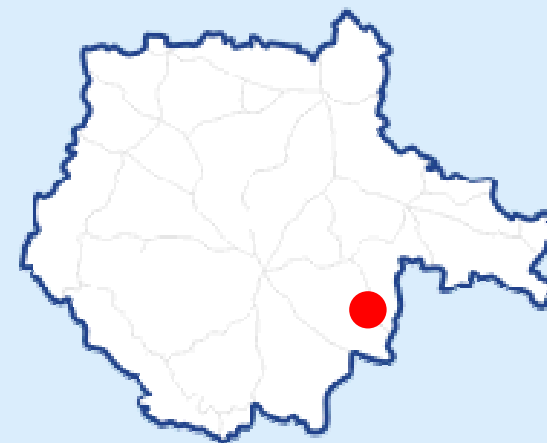
PZ Veselí nad Lužnicí – Na Domavších

Okres:	Tábor
Rozloha :	29 ha
Nezaměstnanost:	5,7 %
Počet obyvatel:	6 569
Kontakt:	www.veseli.cz vystavba@veseli.cz



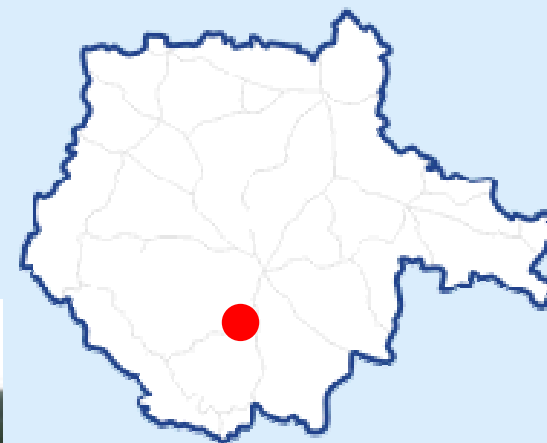
PZ Nová Ves nad Lužnicí

Okres: Jindřichův Hradec
Plocha: 3,4 ha
Nezaměstnanost: 4,9 %
Počet obyvatel: 341
Kontakt: <http://www.novaves.info>



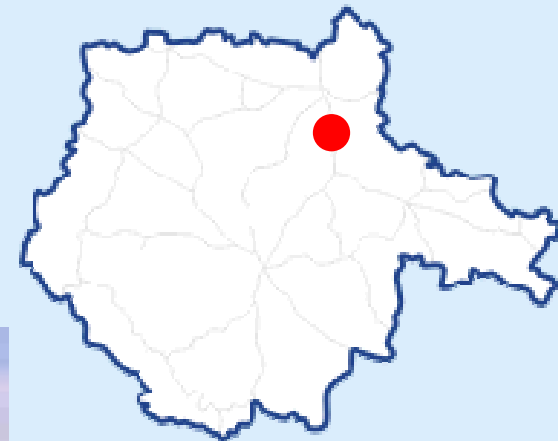
PZ Borek - sever

Okres: České Budějovice
Plocha: 6 ha
Nezaměstnanost: 3,9%
Počet obyvatel: 1 167
(+ České Budějovice 100 000)
Kontakt: ouborek@iol.cz



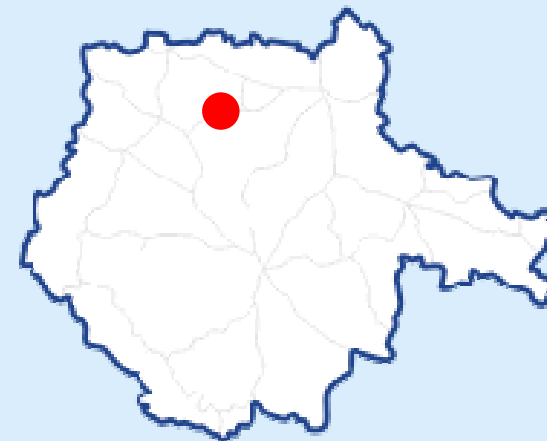
PZ Soběslav – Na Sekyrách

Plocha:	26 ha
Nezaměstnanost:	5,7 %
Počet obyvatel:	7 286
Kontakt:	www.musobeslav.cz



Průmyslová zóna Bernartice

Okres:	Písek
Rozloha:	7 ha
Nezaměstnanost:	6,6 %
Počet obyvatel:	1 264
Kontakt:	www.bernartice.cz





Brownfields

ORP ČESKÉ BUDĚJOVICE

- Dívčice – elektrárna **Mydlovary**
- **Plavnice** – statek
- Skládka a devast.pozemky v lokalitě **U Rybníčků**
- Zemědělské družstvo **Záboří**

ORP ČESKÝ KRUMLOV

- **Zlatá Koruna** – barokní dům Sv. Markéta
- Výrobní areál pod okružní křižovatkou – **Přísečná**, Domoradice

ORP PÍSEK

- Bývalá slévárna **Remar** v Pražské ul.
- **Mirovice** – bývalý prům. areál společnosti Tesla

ORP STRAKONICE

- **Štěkeň** – sokolovna
- **Štěkeň** – statek

ORP PRACHATICE

- Prachatice – prům. areál společnosti **Jitona**

ORP TÁBOR

- Balkova Lhota – usedlost **Výrec**

ORP JINDŘICHŮV HRADEC

- **Nová Bystřice** – býv. Areál pohraniční stráže
- **Valtinov** - škola
- **Český Rudolec** - zámek

ORP VIMPERK

- Vimperk – bývalá kasárna **U sloupu**
- Vimperk – bývalý prům.areál n.p. **Jitona**

ORP TŘEBOŇ

- Nová Ves nad Lužnicí – býv. kasárna **Krabonoš**
- **Nový Dvůr**
- Část objektu býv. kasáren

ORP DAČICE

- Statek **Hejnice** – Staré Hobzí

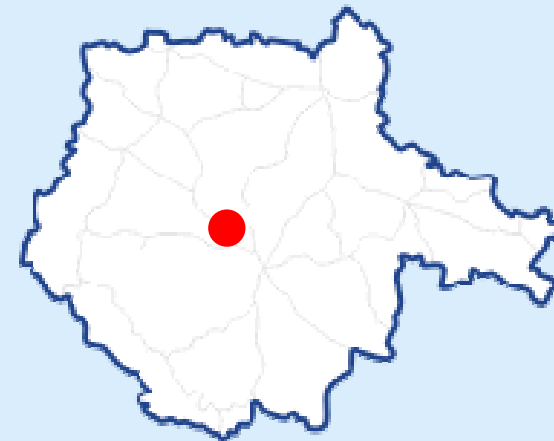
ORP TRHOVÉ SVINY

- **Byňov** (Nové Hrady) – výrobní hala



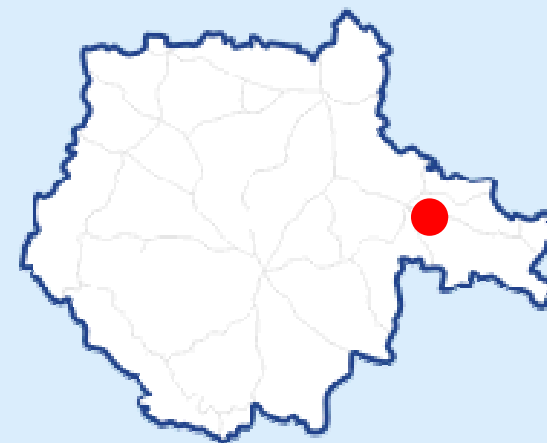
Dívčice – elektrárna Mydlovary

Okres:	České Budějovice
Plocha:	5,26 ha
Nezaměstnanost:	3,9 %
Počet obyvatel:	552



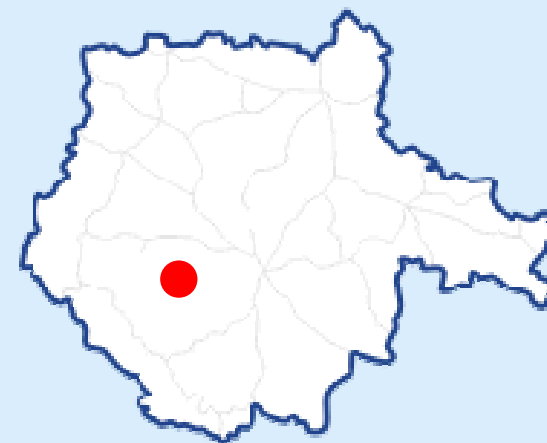
Nová Bystřice – bývalý areál pohraniční stráže

Okres: Jindřichův Hradec
Plocha: 6,35 ha
Nezaměstnanost: 5,5 %
Počet obyvatel: 3 355
Kontakt: www.novabystrice.cz



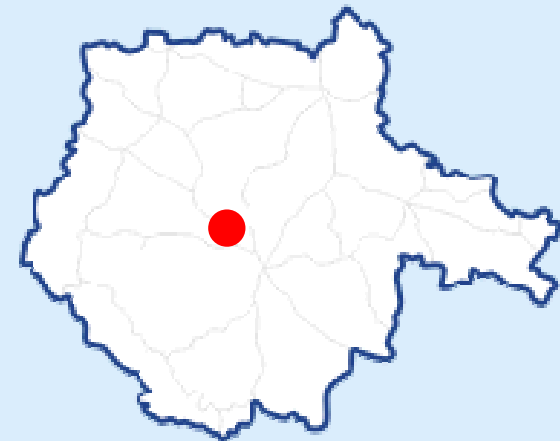
Prachatice – průmyslový areál společnosti Jitona

Plocha:	5,77
Nezaměstnanost:	4,9 %
Počet obyvatel:	11 789



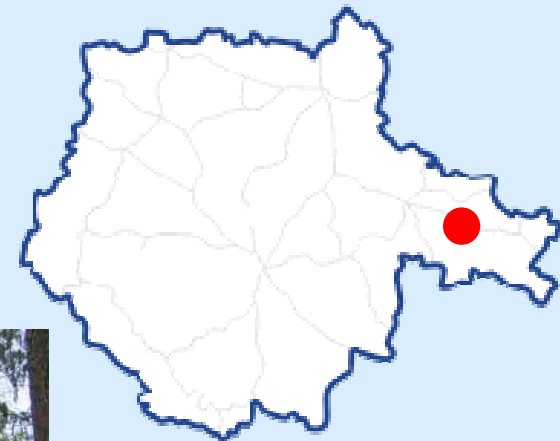
Záboří u Českých Budějovic – zemědělské družstvo

Plocha:	5 ha
Nezaměstnanost:	3,9 %
Počet obyvatel:	295



Český Rudolec – zámek

Okres:	Jindřichův Hradec
Plocha:	1,64 ha
Nezaměstnanost:	5,5 %
Počet obyvatel:	1 005





The Region
of South Bohemia

Objekty vhodné pro využití v cestovním ruchu





Revitalizace chátrajících objektů pro rozvoj cestovního ruchu – analýza současného stavu a návrh řešení

Projekt byl realizován v letech 2005-2006, byl financován z prostředků Jihočeského kraje v rámci Akčního plánu rozvoje kraje.

Zpracovatel studie: Regionální rozvojová agentura jižních Čech – RERA a.s.

Vytipováno 10 chátrajících objektů, které představují zajímavou příležitost pro investory v oblasti borwnfields.



Revitalizace chátrajících objektů pro rozvoj cestovního ruchu

Pokračování projektu:

V dalších letech bude Jihočeský kraj na tento pilotní projekt navazovat obdobnými studii, které budou v rámci Akčního plánu rozvoje kraje mapovat chátrající objekty i v dalších regionech Jihočeského kraje.



Zámek BORO VANY

- **Plocha:** celková - 3198 m²
zastavěná - 2281 m²
- **Počet objektů:** 5
- **Stav:** zachovalý
- **Vlastnictví:** 100% obecní
- **Záměry využití:** cestovní ruch,
hotel, muzeum, vzdělávací
středisko





Zámek LČOVICE

- **Plocha:** celková - 10593 m²
zastavěná - 10593 m²
- **Počet objektů:** 10
- **Stav:** zachovalý
- **Vlastnictví:** 100% soukromé
- **Záměry využití:** cestovní
ruch, turistika





Bývalá kasárna pohraniční roty KVILDA

- **Plocha:** celková - 19 382 m²
zastavěná - 2350 m²
- **Počet objektů:** 5
- **Stav:** velmi zanedbaný stav opuštnosti (od r.1995), objekt vyžaduje celkovou rekonstrukci
- **Vlastnictví:** 100% státní
- **Záměry využití:** Muzeum železné opony, parkoviště, bydlení, cestovní ruch





The Region
of South Bohemia

Zbytný majetek Jihočeského kraje





1. SOU Netolice – vila Eliška
2. SOU Lišov - budova školy s přístavbou
3. VOŠ lesnická a SLŠ B. Schwarzenberga, Písek - Budova Karolíny Světlé čp. 569 – Polesí
4. SOŠ veterinární, mechanizační a zahradnická a JŠ s právem stát. jaz. zkoušky - budova školy
5. SOŠ a SOU Milevsko (4 budovy)
6. Zběšičky – bytový dům (2 budovy)
7. Domov pro osoby se zdravotním postižením Osek - objekt bydlení mimo areál
8. Jihočeské muzeum - sklad Pašice
9. Domov pro seniory Bechyně (3 budovy)



The Region
of South Bohemia

Developerské projekty





- Průmyslová zóna **Vožická** v Táboře
- **Kovářov** - bydlení u Lipna
- Rekonverze vojenského areálu **Čtyři Dvory** v Českých Budějovicích na městskou část
- **Léčebné centrum sv.Markéty** v Prachaticích
- Rezidence **Nové Hrady** - luxusní hotel v barokním paláci
- Lázně **Lavana** Třeboň



The Region
of South Bohemia



Děkuji za pozornost.

Ing. Luboš Průcha

Jihočeský kraj – Krajský úřad

U Zimního stadionu 1952 / II
370 76 České Budějovice