

Dopravní infrastruktura Třinecka



RNDr. Věra Palkovská
starostka města Třince

12. 11. 2008

Výstavba přeložky silnice I/68 a I/11

v úseku Třanovice – Nebory – Oldřichovice - Bystřice



□ Současný stav:

Zhoršující se dopravní situace v Moravskoslezském kraji po vzniku průmyslová zóny Nošovice



- ❑ Silnice č. I/11 vede na české straně v nevyhovujících směrových a výškových parametrech přirozenými centry historických sídel
- ❑ V souvislosti s hospodářským růstem kraje a renesancí ekonomických vazeb mezi ČR a SR je stávající dvoupruhová vozovka v průtahu Vendryní nasycena a zatížena průměrně již více než **25 tis. vozidel/24 hod**
- ❑ Dochází zde proto ke vzdutím dopravního proudu, ke kolonám, ke zpomalením až k zastavení silniční dopravy, současně dochází k přímému působení hluku, otřesů, exhalací a dopravní nehodovosti na přilehlé území a jeho obyvatele
- ❑ Možností ochrany kvality života jsou tak ve stávajícím uspořádání silnice v podstatě vyčerpány



Problematika silnice I/11 z pohledu policie

Silnice I/68

Rok	Počet DN	Následky
2006	74	4 těžká, 13 lehkých zranění
2007	67	1 smrtelné, 2 těžká 7 lehkých zranění
2008 (do 31. 7. 08)	35	6 lehkých zranění

Silnice I/11

Rok	Počet DN	Následky
2006	147	1 smrtelné, 2 těžká, 27 lehkých zranění
2007	157	3 smrtelné, 2 těžká, 25 lehkých zranění
2008 (do 31. 7. 08)	83	1 smrtelné, 6 těžkých, 16 lehkých zranění



Problematika silnice I/11 z pohledu hasičů

Počet zásahů jednotek požární ochrany na silnici I/11 dle obcí

Obec / rok	2004	2005	2006	2007	1.pol 2008
Třinec	11	16	20	36	17
Ropice	3	3	2	9	3
Vendryně	5	2	3	3	7
Bystřice	4	4	3	9	6
Celkem	23	25	28	57	33



-
- ❑ zvýšení kamionové přepravy způsobuje zpomalení jízdy a při mimořádných událostech v přílehlých obcích je jednotkám požární ochrany i dalším složkám IZS ztížena dostupnost těchto obcí
 - ❑ dochází k velkému množství těžkých dopravních nehod s tragickými následky
 - ❑ obrovský problém Neborovský kopec a motorest ve Vendryni
 - ❑ při dopravní nehodě je v obou směrech pro jednotky IZS problém dostat se k místu zásahu. Během krátké doby se tvoří obousměrné mnohakilometrové kolony a dochází k totálnímu zablokování provozu
 - ❑ další navýšení provozu se dá předpokládat po zahájení výroby v automobilce Hyundai
-

Výstavba přeložky silnice I/68 a I/11

v úseku Třanovice – Nebory – Oldřichovice – Bystřice



ZÁKLADNÍ TECHNICKÉ ÚDAJE

- **Návrhová kategorie:**
Čtyřpruhá směrová dělená silnice (S24,5/100)

- **Délka úseků:**

Třanovice – Nebory	5 400 m
Nebory – Oldřichovice	4 860 m
Oldřichovice – Bystřice	6 239 m

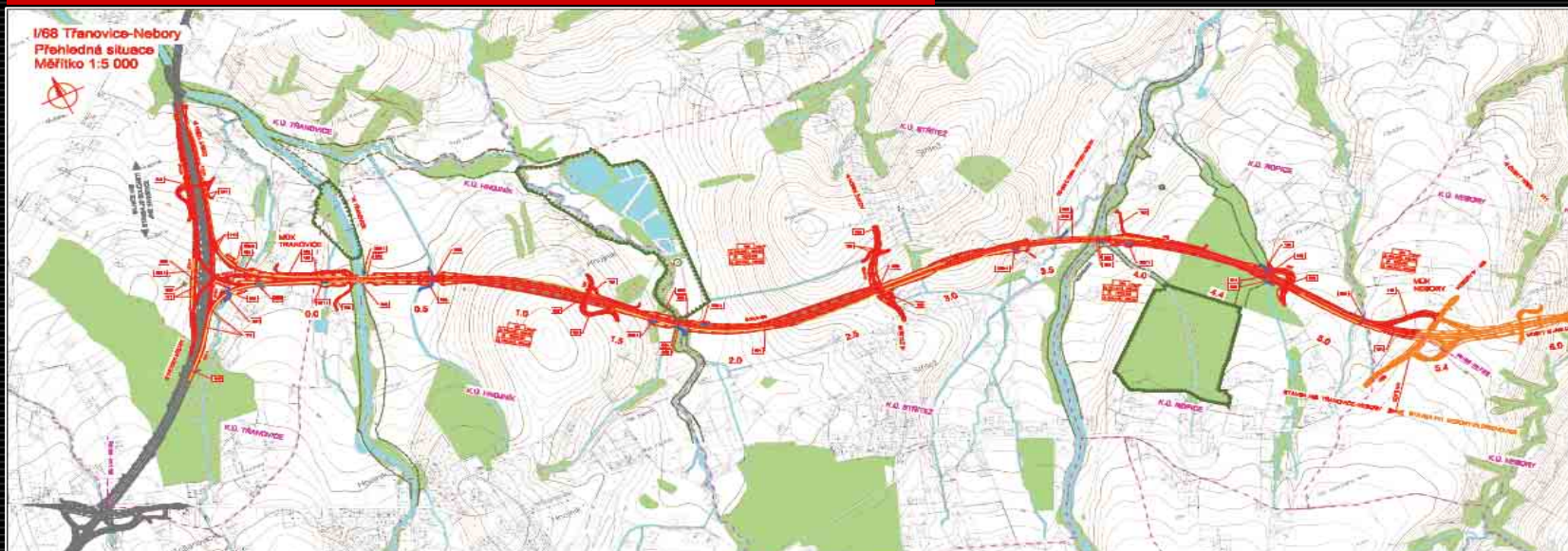
- **Celková délka přeložky:** **16 499 m**

ODHAD STAVEBNÍCH NÁKLADŮ

- | | |
|--------------------------------|----------------------|
| Třanovice – Nebory | 2 379 mil. Kč |
| Nebory – Oldřichovice | 2 001 mil. Kč |
| Oldřichovice – Bystřice | 2 536 mil. Kč |
- **Celková cena přeložky:** **6 906 mil. Kč**

Výstavba přeložky silnice I/68 a I/11

v úseku Třanovice – Nebory – Oldřichovice - Bystřice



Silnice I/68 Třanovice – Nebory

2 379 mil. Kč

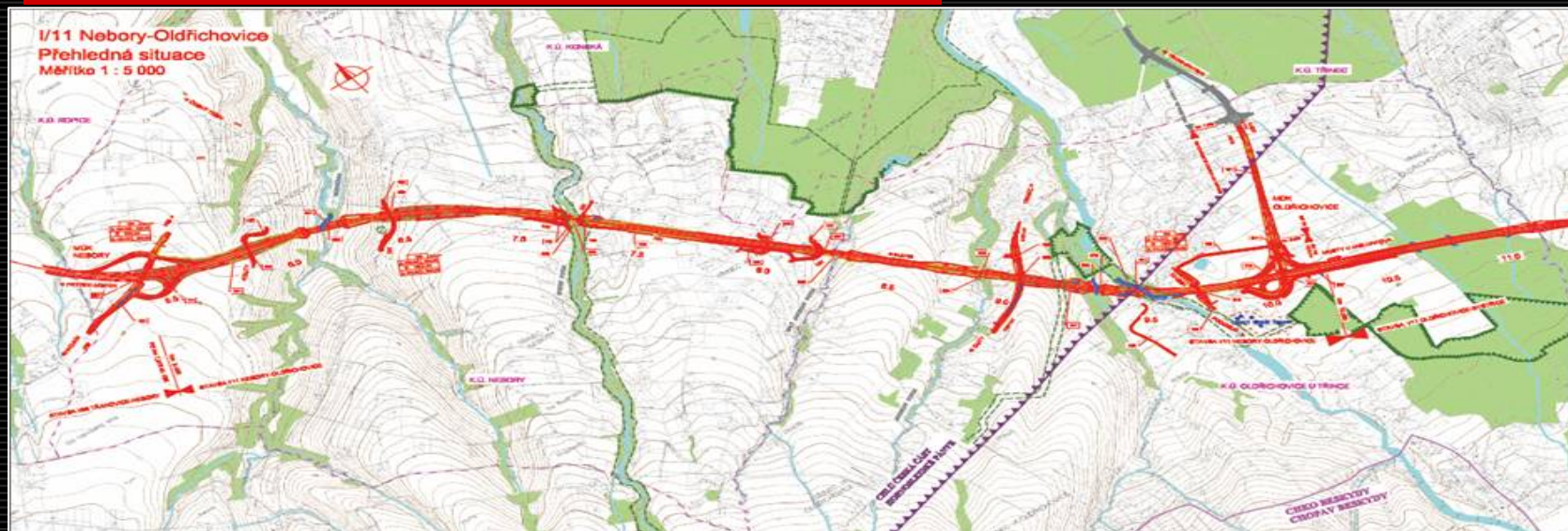
Termíny – měsíc/rok

IZ	DÚR	ÚR	DSP	SP	ZR	Provoz	UK
* 05/06	05/07	11/08	05/09	04/10	07/10	07/13	12/13

Výstavba přeložky silnice I/68 a I/11



v úseku Třanovice – Nebory – Oldřichovice – Bystřice



Silnice I/11 Nebory – Oldřichovice

2 001 mil. Kč

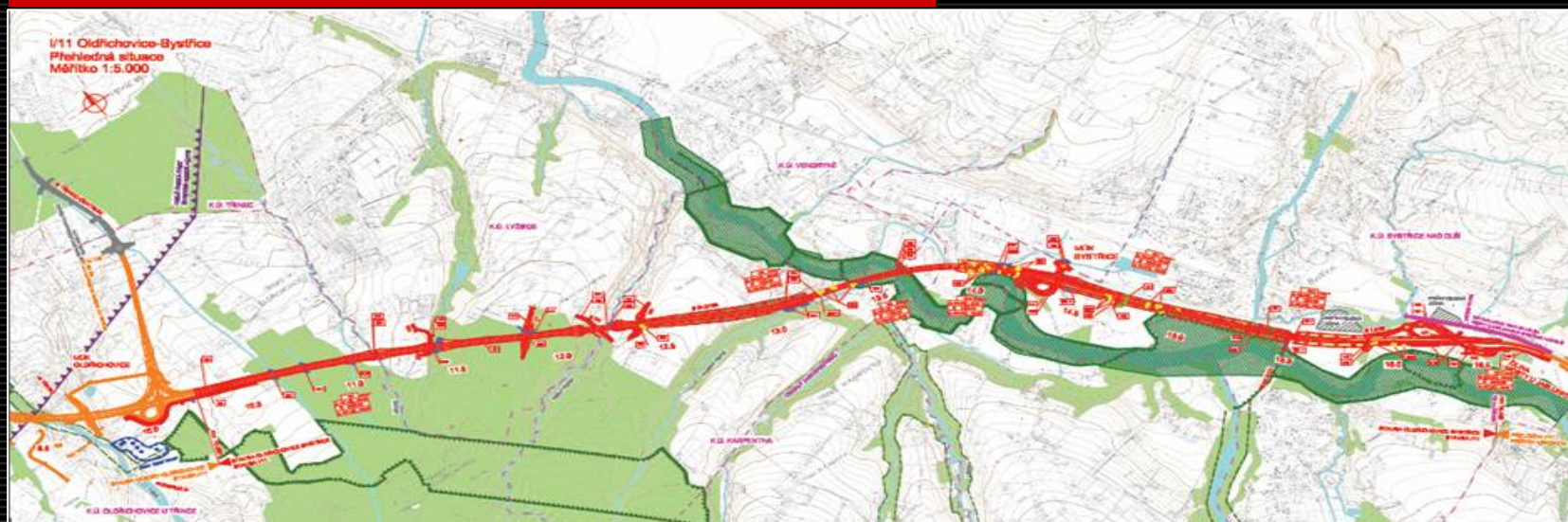
Termíny – měsíc/rok

IZ	DÚR	ÚR	DSP	SP	ZR	Provoz	UK
* 05/06	04/07	10/08	04/09	04/10	07/10	07/12	12/12

Výstavba přeložky silnice I/68 a I/11



v úseku Třanovice – Nebory – Oldřichovice – Bystřice



Silnice I/11 Oldřichovice – Bystřice

2 536 mil. Kč

Termíny – měsíc/rok

IZ	DÚR	ÚR	DSP	SP	ZR	Provoz	UK
*	05/07	05/09	01/10	08/11	11/11	05/13	12/13
05/06							

Výstavba přeložky silnice I/68 a I/11

v úseku Třanovice – Nebory – Oldřichovice – Bystřice



- ❑ Vládní usnesení č. 550/2006 ukládá ministerstvu dopravy zabezpečit zahájení stavby na podzim 2009, zprovoznění stavby v polovině roku 2012 a dokončení stavby na konci roku 2012. **I to je pozdě.**



- ❑ **Pokud stavbě nebude věnována pozornost**, jak vyplývá z materiálů Ředitelství silnic a dálnic, kdy termíny z vládního usnesení jsou řešitelné pouze za předpokladu priority u všech správních orgánů (příslušné obecní stavební úřady, speciální stavební úřad, odvolací orgány, MD, PF, MŽP aj.) a minimálních lhůt pro rozhodování, **nebudou zdaleka dodrženy ani termíny z vládního usnesení.**

Petice vládě ČR



Občané města Třince, občané částí města Třince – Nebory, Třinec – Oldřichovice, Třinec – Lyžbice, občané Ropice, Vendryně a ostatních uživatelů silnice I/11 (I/68) požadují urychlení výstavby přeložky silnic a okamžité řešení stávající dopravní situace na těchto komunikacích a to v souladu s usnesením vlády ČR č. 50 ze dne 10. 5. 2006!

Kritická místa urychlení přípravy výstavby přeložky silnice I/11



- ❑ podklady pro územní řízení ze strany životního prostředí (např. biologické hodnocení)
 - ❑ realizace výkupu pozemků pod trasou přeložky silnice I/11 od téměř 700 vlastníků z nichž v současné době více než 150 nesouhlasí
 - ❑ zajištění financování přípravy a realizace přeložky silnice I/11
-

Konkrétní kroky k urychlení přípravy výstavby přeložky silnice I/11



- ❑ jmenování manažera pro přípravu stavby přeložky
 - ❑ vytvoření úzkého týmu ŘSD, město Třinec, MSK, projektant
 - ❑ příprava žádosti ŘSD na Ministerstvo financí ČR
 - ohledně stanovení vyšších cen pozemků pod trasou I/11
 - urychlení legislativního procesu výkupu pozemku
-

Odlehčení stávající silnici I/11 do doby ukončení výstavby přeložky – 1. etapa



Objekt celnice



Mimoúrovňové křížení Baliny



Celkový pohled na průmyslovou zónu BALINY



Aktuální stav mimoúrovňového křížení Baliny



VIA Lyžbice



Vize do
budoucná

