

# **Městský obvod Poruba**

**Ing. Petr Mihálik**

**místostarosta**

**srpen 2008**

# Poruba



# Městský obvod Poruba

- 73 tisíce obyvatel
- rozloha 1318 hektarů
- 8 stavebních obvodů
- originální stavební ráz
- část vyhlášena památkovou zónou

# Ulice Porubská



# Parkování

- obrovská kumulace statické i dynamické dopravy
- nedostatek ploch k parkování



# Anketa

- Téma:

- ✓ potřeby občanů ve vztahu ke statické dopravě

- Výsledky:

- ✓ nevyhovující stav
- ✓ ochota platby za bezproblémové parkování automobilů

- Řešení:

- ✓ hromadné garážování vozidel

# Současné garážové domy

- Podzemní tabletové garáže
- kapacita 46 stání v podzemí
- cena cca 1000,- Kč měsíčně



# Plány městského obvodu

- Nadzemní parkovací domy
- Podzemní parkovací domy



# Nadzemní parkovací domy

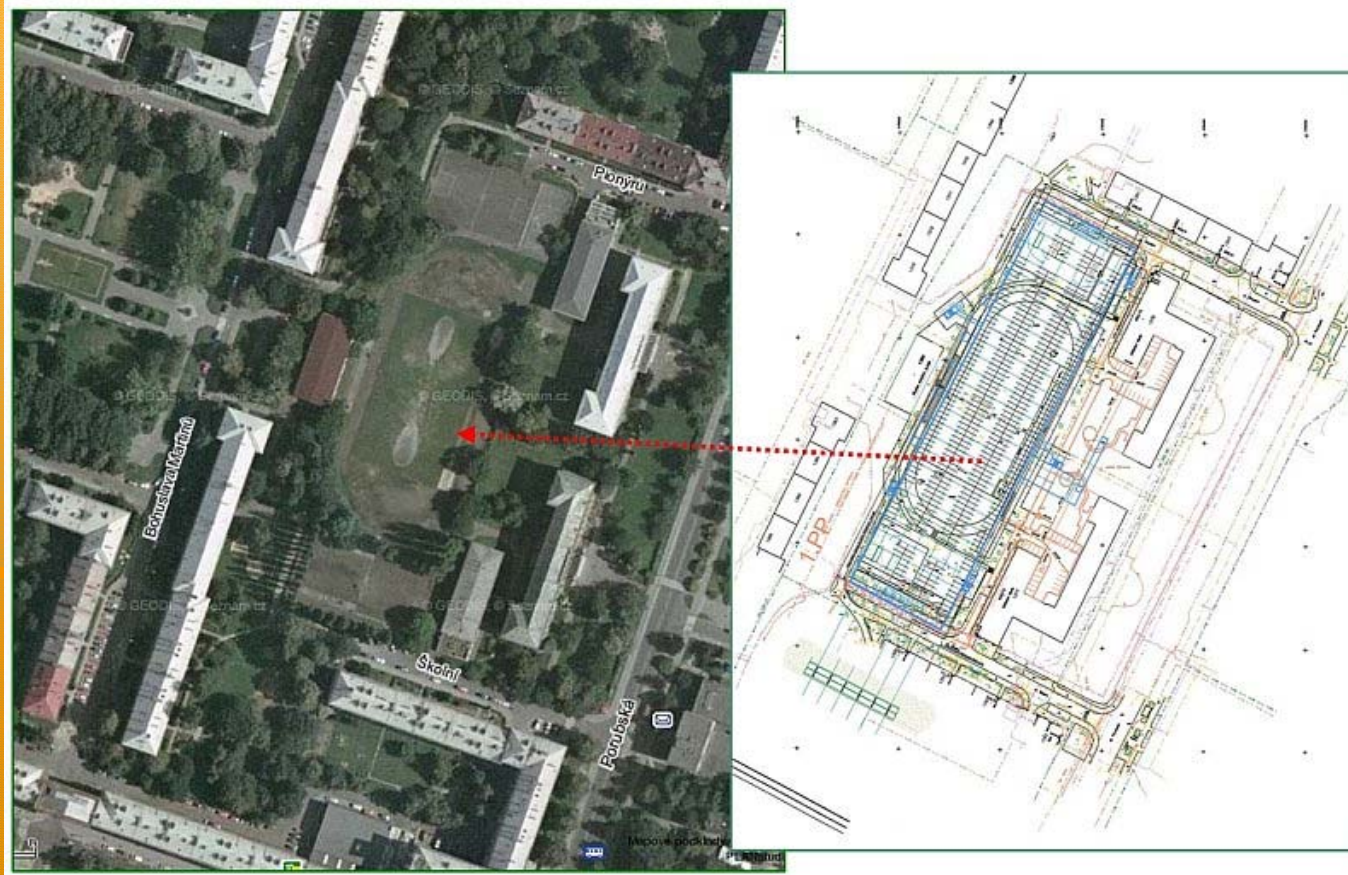
- výstavba 3 parkovacích domů
- Lokality:  
Opavská,  
Španielova,  
Nad Porubkou
- celková kapacita:  
376 nových  
parkovacích stání
- financování: dotační  
tituly



# Podzemní parkovací domy

- pečlivě vybraná lokalita v městském obvodu
- dvoupodlažní podzemní stavba
- celková kapacita 885 nových parkovacích míst v zastavěné oblasti
- na ploše následná výstavba multifunkčního hřiště
- financování- konsorcium soukromých investorů

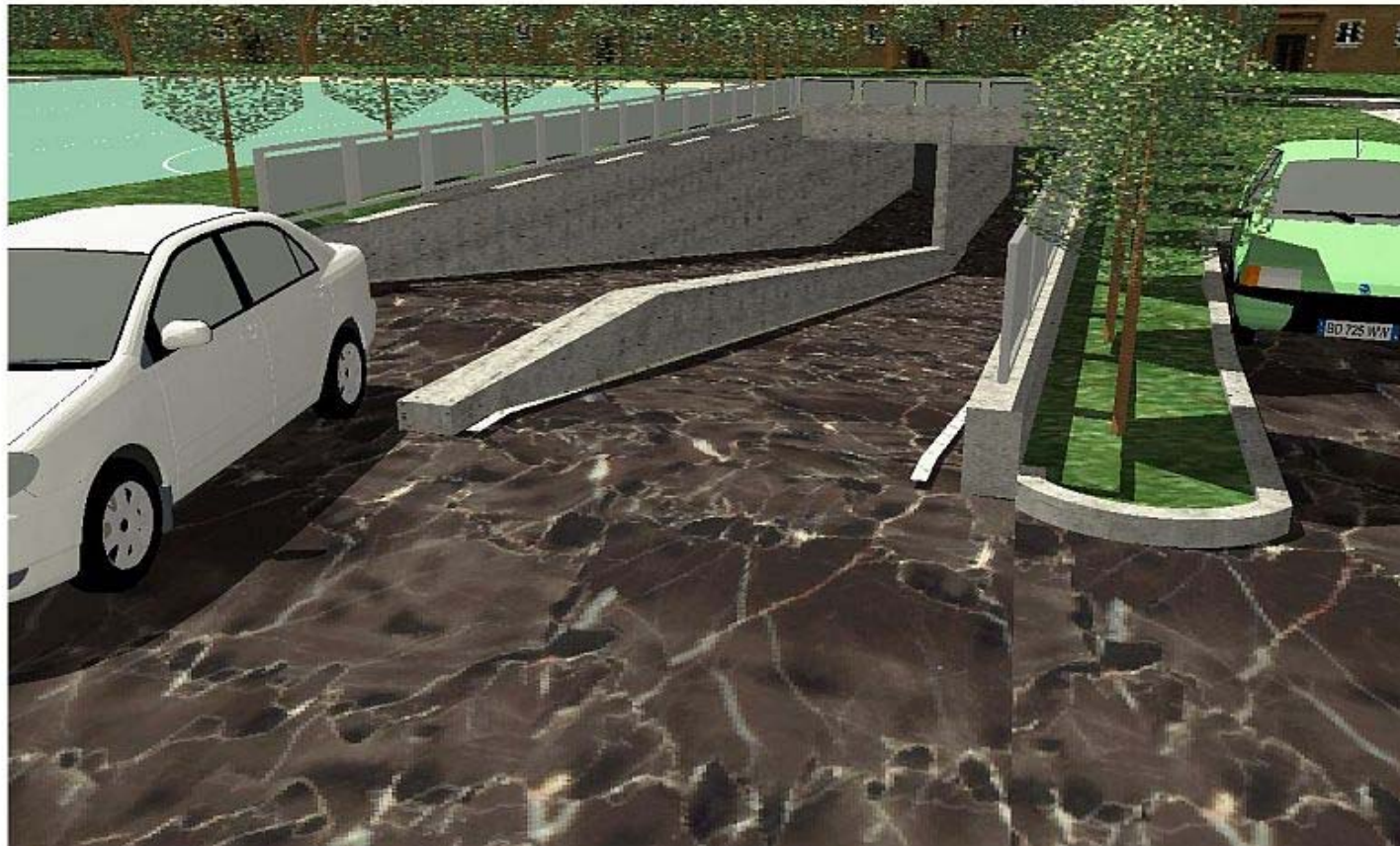
# Lokalita umístění podzemního parkovacího domu



# Podzemní parkovací domy

- pečlivě vybraná lokalita v městském obvodu
- dvoupodlažní podzemní stavba
- celková kapacita 885 nových parkovacích míst v zastavěné oblasti
- na ploše následná výstavba multifunkčního hřiště
- financování- konsorcium soukromých investorů

# Vizualizace podzemního parkovacího domu



# Podzemní parkovací domy

- pečlivě vybraná lokalita v městském obvodu
- dvoupodlažní podzemní stavba
- celková kapacita 885 nových parkovacích míst v zastavěné oblasti
- na ploše následná výstavba multifunkčního hřiště
- financování- konsorcium soukromých investorů

# Nabídka investiční příležitosti

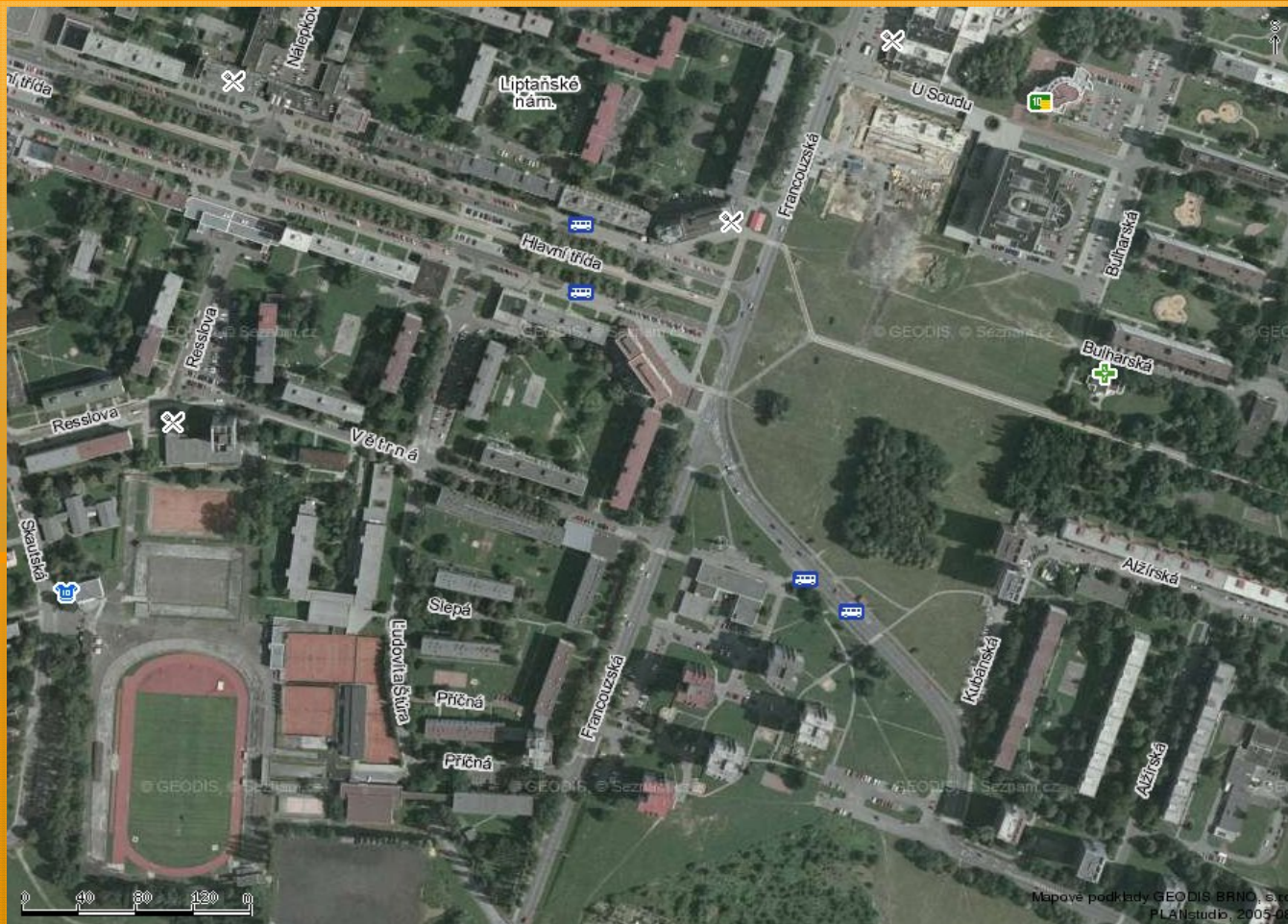
- nabídka funkčního využití plochy nejcennějšího místa Poruby
- proluka mezi III. a V. stavebním obvodem na konci Hlavní třídy
- plocha o výměře 29 000 m<sup>2</sup>
- termín vypsání veřejné soutěže – druhá polovina tohoto roku

# Lokalita nabídky





# Mapa nabízené lokality



**Děkuji Vám za pozornost**

**Ing. Petr Mihálik**  
**místostarosta**

STATUTÁRNÍ MĚSTO OSTRAVA  
MĚSTSKÝ OBVOD PORUBA