

CzechInvest – Obsazenost průmyslových zón



Prezentace pro Stavební fórum

10.4. 2008

Milan Kratina

Oddělení umístění projektů



VÝSLEDKY STÁTNÍ PODPORY ROZVOJE PRŮMYSLOVÝCH ZÓN **od roku 1998**



| | |
|--|----------------------------------|
| Doposud podpořeno | 102 průmyslových zón (PZ) |
| Výše státní podpory | 7,23 mld. Kč* |
| Velikost investičně připravených ploch přes | 2 959 ha PZ |
| Z toho zregenerováno | 530 ha území brownfieldů |
| Obsazeno v průměru | 71% pozemků PZ |
| Dosud vytvořeno pracovních míst téměř | 64 tisíc |
| Předpokládaný počet nově vytvořených míst do roku 2007 přes | 92 tisíc |
| Téměř 398 investorů realizujících 162 mld. Kč nových investic | |

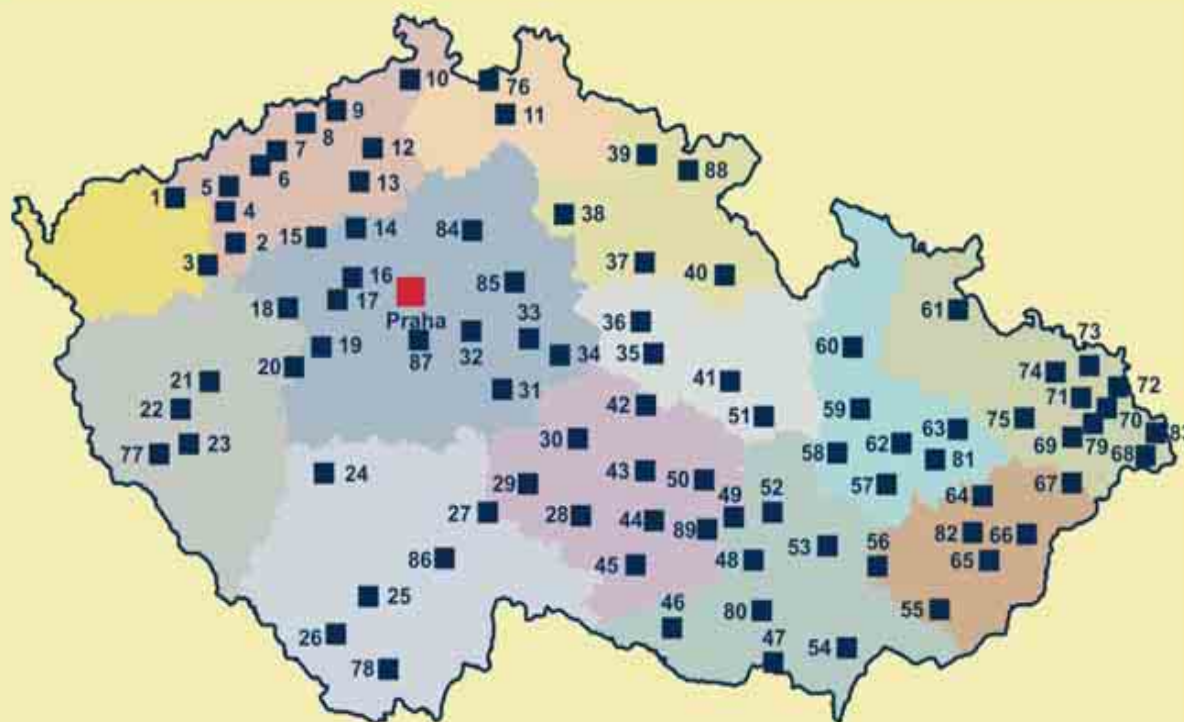


*Programy využívající prostředky ze státního rozpočtu:

SPRPZ – Systém podpory rozvoje průmyslových zón (1998, 1999-2000), PPRPZ – Program podpory rozvoje průmyslových zón (2001-2006), PPPNI – Program podpory podnikatelských nemovitostí a infrastruktury (2006-2010)

Mapa podpořených zón

Přehled průmyslových zón podpořených ze státních prostředků v letech 1998 - 2006



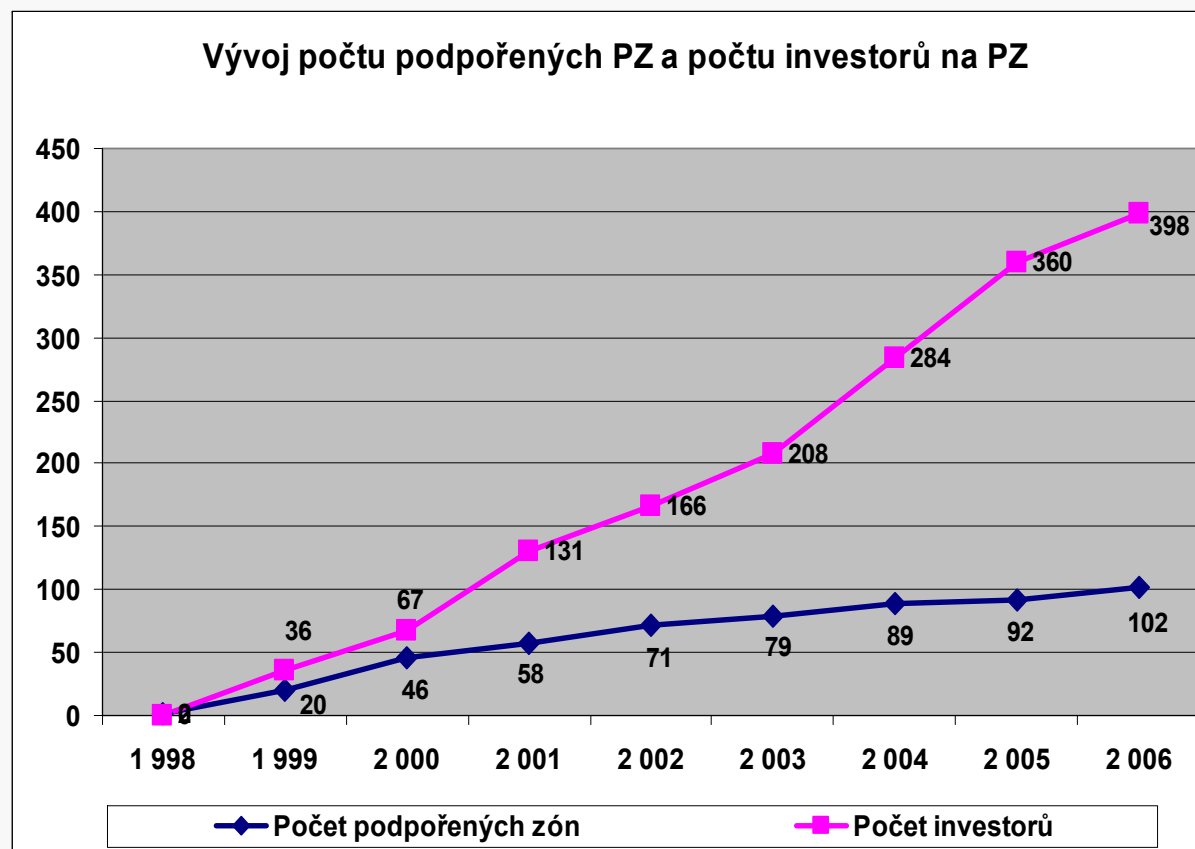
- 1 Klášterec nad Ohří 2 Žatec (2)** 3 Podbořany (2)**
- 4 Kadaň 5 Chomutov (2)** 6 Most 7 Bílina 8 Teplice
- 9 Přestanov 10 Rumburk 11 Liberec 12 Ústí nad Labem 13 Lovosice (2)** 14 Slaný 15 Louny 16 Kladno
- 17 Unhošť 18 Tuchlovice 19 Zdice 20 Žebrák 21 Plzeň (2)** 22 Ůherce 23 Stod 24 Blatná 25 Písek
- 26 Prachatice 27 Kamenice nad Lipou 28 Jihlava
- 29 Pelhřimov 30 Havlíčkův Brod 31 Zruč nad Sázavou
- 32 Velim 33 Kolín 34 Kutná Hora 35 Chrudim
- 36 Pardubice 37 Hradec Králové 38 Jičín (2)**
- 39 Vrchlabí 40 Kvasiny 41 Svitavy 42 Žďelec nad Doubravou (2)** 43 Žďár nad S. 44 Velké Meziříčí 45 Třebíč 46 Znojmo 47 Mikulov 48 Brno (2)** 49 Kuřim
- 50 Bystřice nad Pernštejnem 51 Moravská Třebová
- 52 Blansko 53 Vyškov (2)** 54 Hodonín 55 Staré Město 56 Brankovice 57 Prostějov 58 Litovel
- 59 Uničov 60 Šumperk 61 Krnov 62 Olomouc (3)**
- 63 Hranice 64 Valašské Meziříčí 65 Zlín 66 Vsetín
- 67 Kopřivnice 68 Třinec 69 Frýdek-Místek (2)**
- 70 Třanovice 71 Paskov 72 Český Těšín 73 Karviná
- 74 Ostrava (3)** 75 Mošnov 76 Hrádek nad Nisou 77 Domažlice 78 Český Krumlov 79 Nošovice 80 Pohořelice 81 Velká Bystřice 82 Holešov 83 Jablůnko
- 84 Mladá Boleslav 85 Nymburk 86 Tábor 87 Zlatníky
- 88 Trutnov 89 Velká Bíteš

** Číslo v závorce znamená počet průmyslových zón v dané lokalitě

Výsledky státní podpory rozvoje průmyslových zón v čase



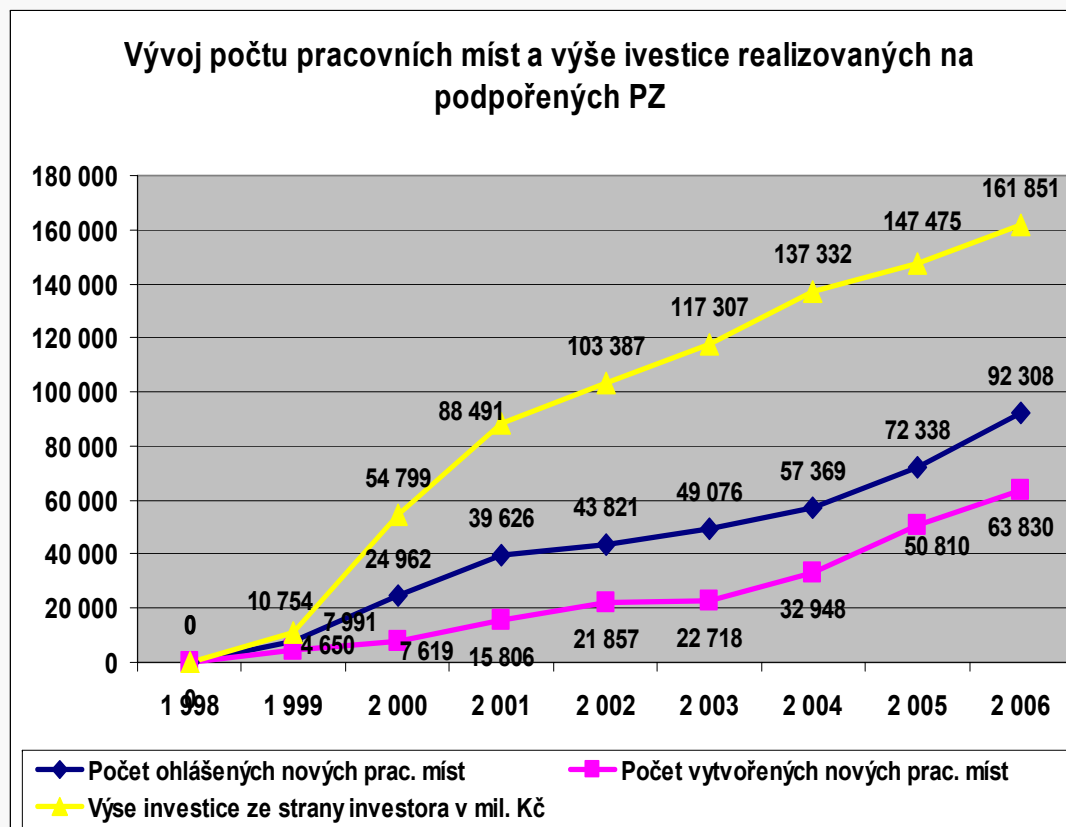
| Rok | Počet zón | Investoři |
|------|-----------|-----------|
| 1998 | 2 | 0 |
| 1999 | 20 | 36 |
| 2000 | 46 | 67 |
| 2001 | 58 | 131 |
| 2002 | 71 | 166 |
| 2003 | 79 | 208 |
| 2004 | 89 | 284 |
| 2005 | 92 | 360 |
| 2006 | 102 | 398 |



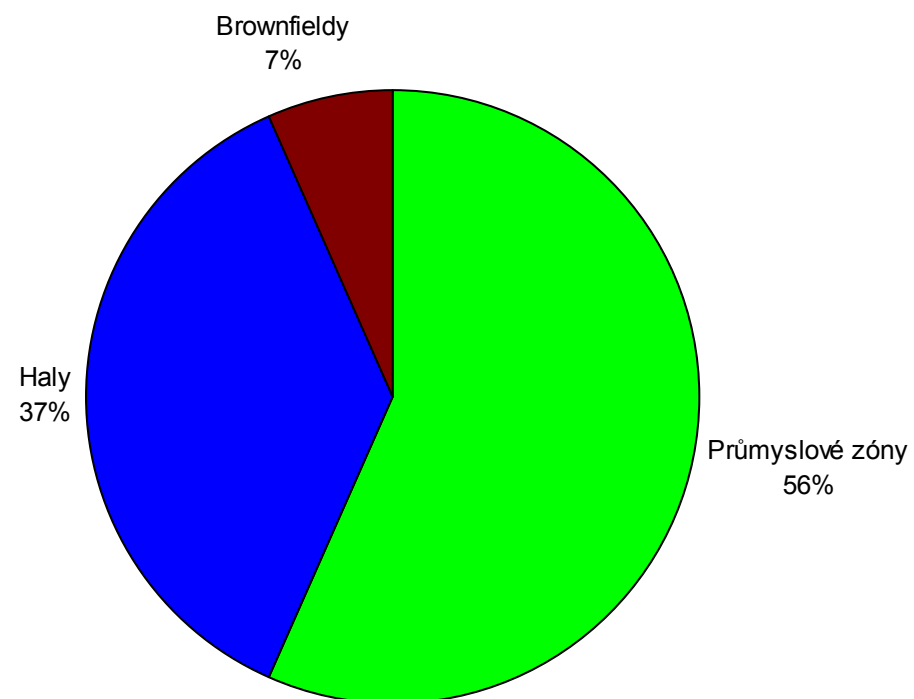
Výsledky státní podpory rozvoje průmyslových zón v čase



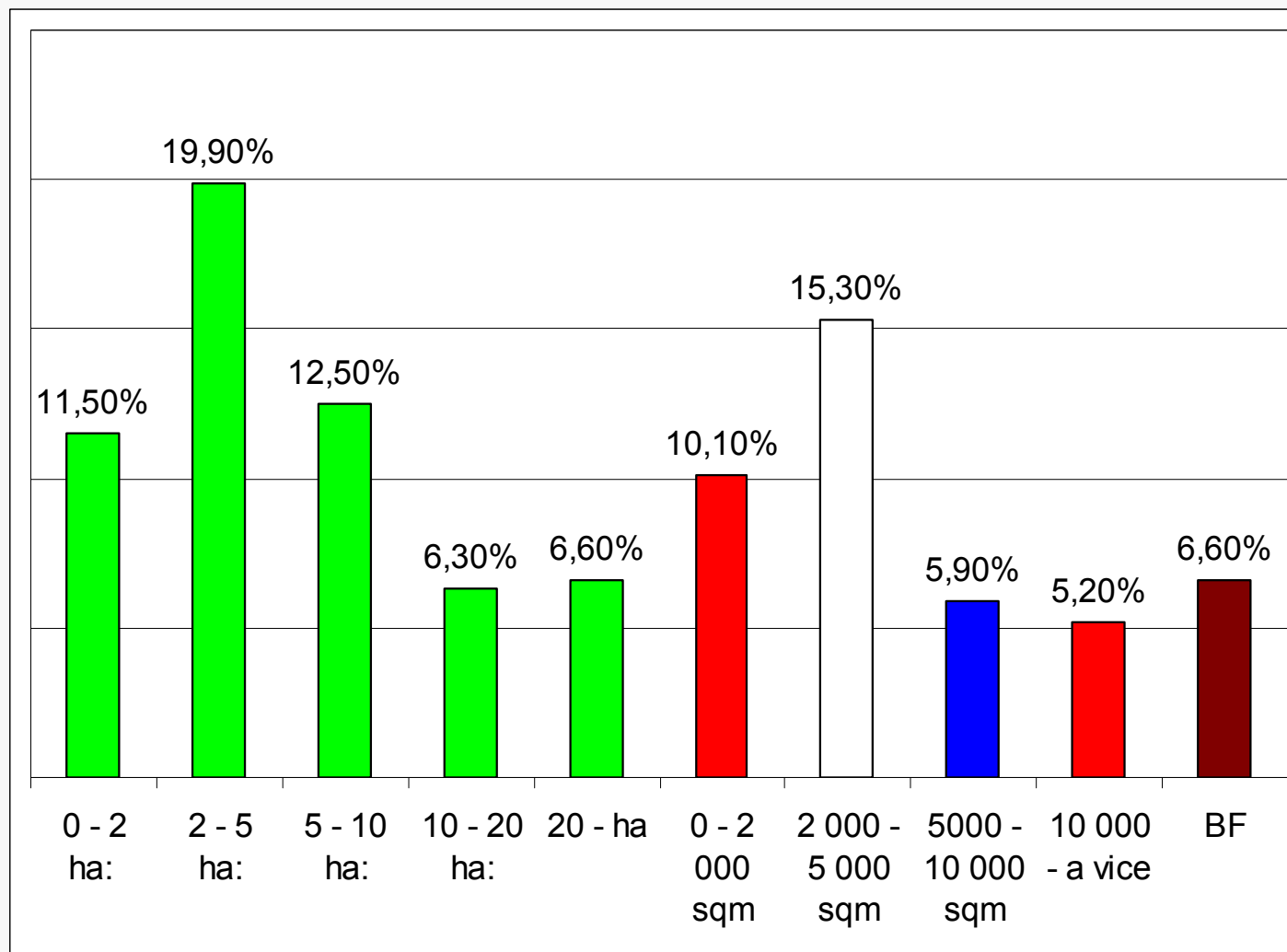
| ROK | Nová pracovní místa | Ohlášená pracovní místa | Investice mil. Kč |
|------|---------------------|-------------------------|-------------------|
| 1998 | 0 | 0 | 0 |
| 1999 | 4 650 | 1 991 | 10 754 |
| 2000 | 7 619 | 24 962 | 54 799 |
| 2001 | 15 806 | 39 626 | 88 491 |
| 2002 | 21 857 | 43 821 | 103 387 |
| 2003 | 22 718 | 49 076 | 117 307 |
| 2004 | 32 948 | 57 369 | 137 332 |
| 2005 | 50 810 | 72 338 | 147 475 |
| 2006 | 63 830 | 92 308 | 161 851 |



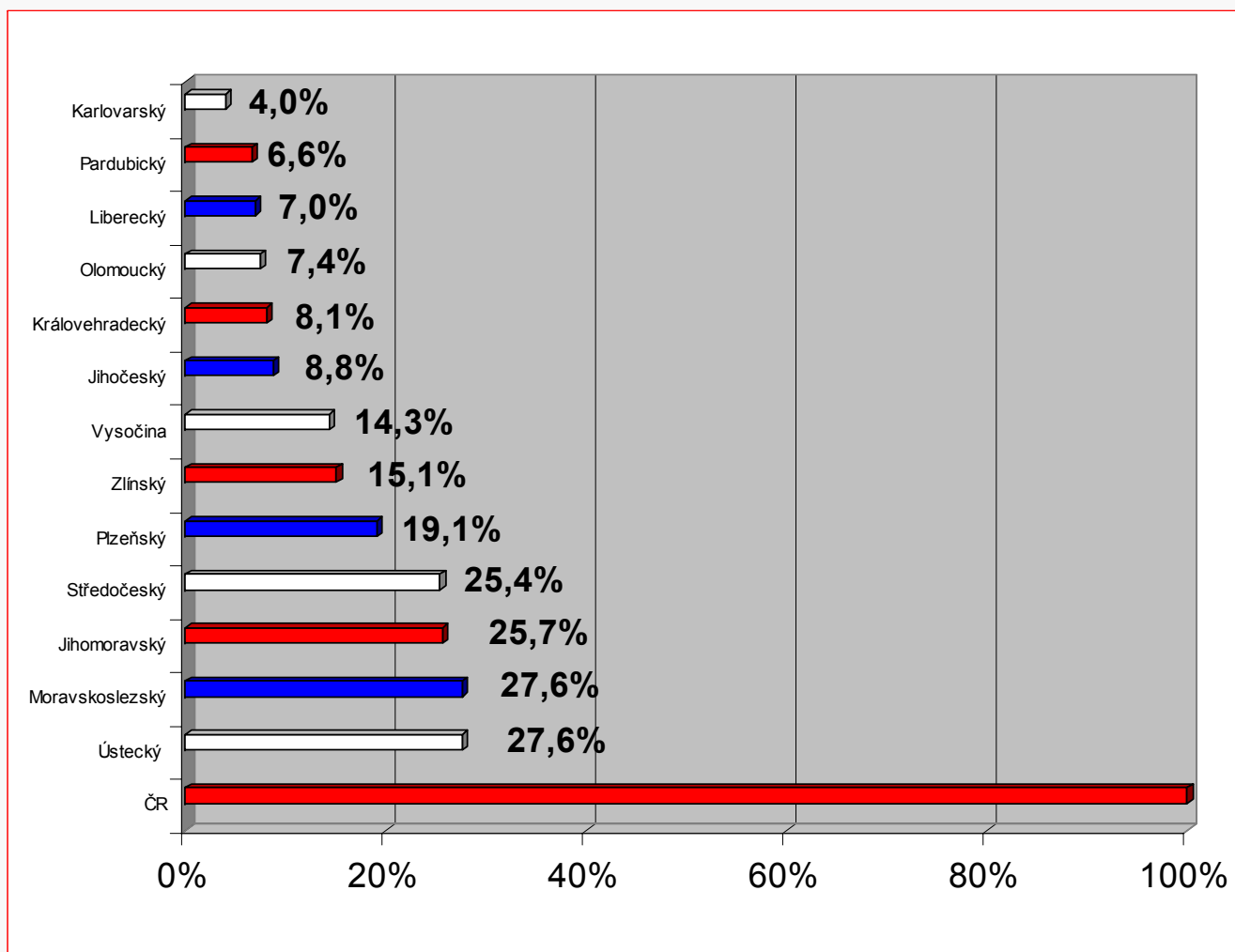
Celková poptávka



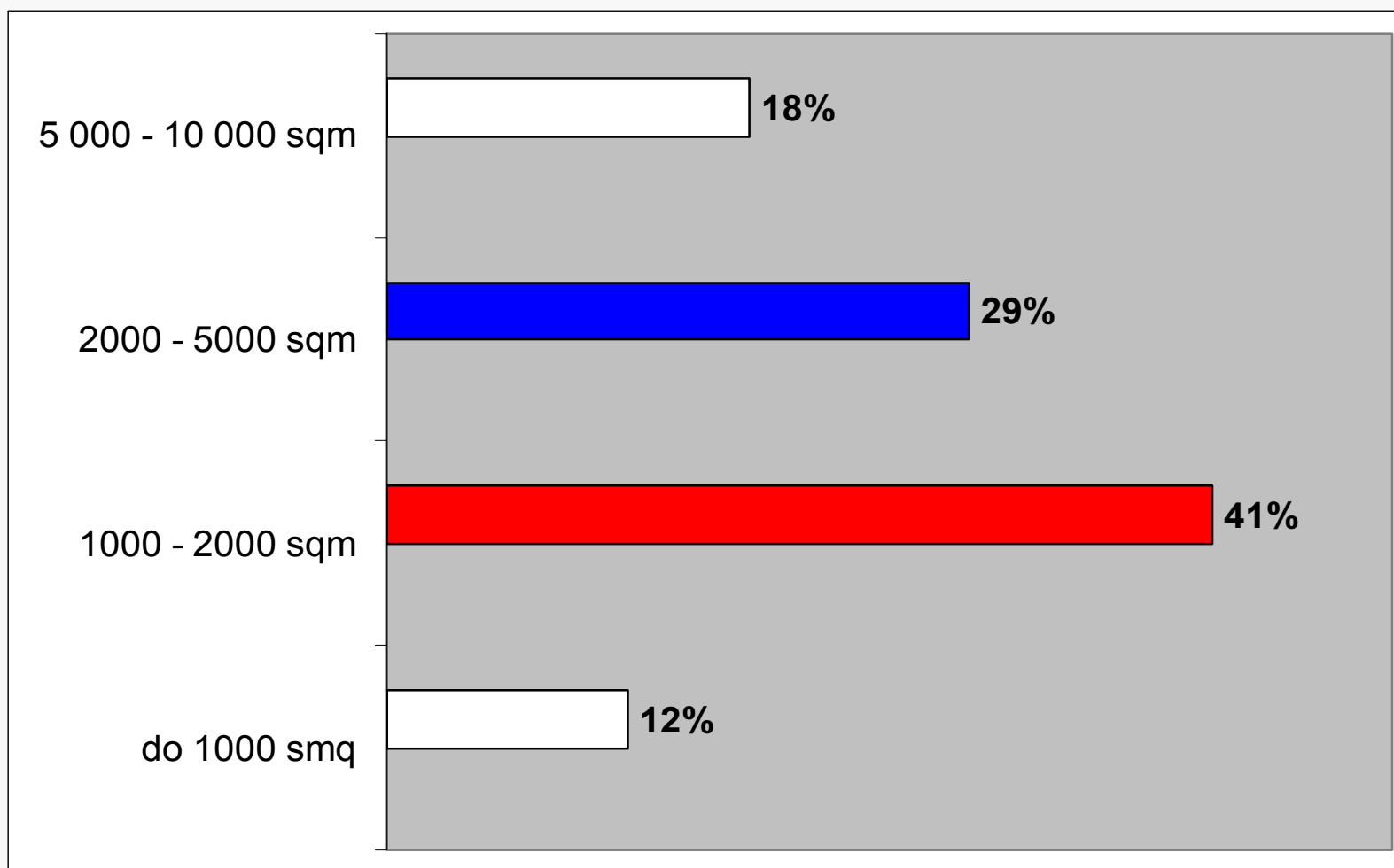
Detailní poptávka



Podíl krajů na poptávce



Poptávka investorů po kancelářských prostorech



Source: CzechInvest

DĚKUJEME ZA POZORNOST



Agentura pro podporu podnikání a investic CzechInvest je příspěvkovou organizací Ministerstva průmyslu a obchodu ČR.