

Orlová 2008



1.9.2008

Solární systémy

BYTOVÉ DRUŽSTVO V ORLOVÉ



Domy revitalizované v rámci programu „PANEL“

rok	počet domů	počet bytů	náklady (mil. Kč)
2001	5	72	14,780
2002	29	694	101,862
2003	27	675	133,442
2004	17	429	100,009
2005	19	523	130,028
2006	21	326	149,705
2007	19	325	115,172
2001 – 2007	137	3044	744,998

vybrané ukazatele hospodaření

	1996	1998	2000	2002	2004	2006	2007
Roční předpis nájmu v Kč	74 896 008	96 766 829	125 065 135	138 269 040	142 428 092	149 413 969	153 060 718
Celková výše roční tvorby fondu oprav v Kč	17 228 217	25 613 520	39 127 621	52 931 409	64 157 519	71 041 400	75 128 580
Prům.roční výše tvorby FO v Kč/m2	82	121	186	251	303	335	355
Skutečné roční náklady na opravy domů v Kč	16 342 821	26 425 322	43 633 357	125 077 162	126 467 479	151 405 000	166 867 994
Z toho úvěry v Kč	0	0	0	84 340 020	85 202 461	112 434 000	122 668 664
Počet opravených domů v rámci programu Panel				28	17	18	19
Spotřeba tepla vytápění v GJ	141 314	100 216	71 054	74 416	64 546	54 428	50 567
Cena 1 GJ tepla na patě domu v Kč	178,59	288,74	350,32	310,02	324,93	340,56	354,49
Prům.roční spotřeba GJ/m2 podlah.plochy	0,69	0,49	0,35	0,36	0,31	0,27	0,24
Prům.roční náklady Kč/m2 podlah.plochy	123,51	141,61	121,81	112,9	101,82	92	88,62
Celkové roční náklady BD na ohřev TUV v Kč	8 432 593	13 461 415	15 944 274	13 040 492	14 192 822	13 813 570	13 973 066
Celkové roční náklady BD SV pro ohřev TUV v Kč	2 733 749	3 702 624	4 384 616	5 350 000	5 662 140	5 973 095	6 359 328
Celkové roční náklady BD na TUV	11 166 342	17 164 039	20 328 890	18 390 492	19 854 962	19 786 665	20 332 394
Celkové roční náklady BD na vytápění v Kč	25 237 903	28 936 318	24 891 779	23 070 448	20 973 084	18 543 560	17 839 934
podlahová plocha	204 341,60	204 341,60	204 341,60	204 341,60	205 981,57	205 981,57	205 988,99
přepočtená plocha	210 254,51	210 254,51	210 254,51	210 254,51	211 798,37	211 798,37	211 796,84

přehled solárních systémů

čp	připojené domy	bytů	podlahová plocha	OPSS	vedeno do provozu	Počet Kolektorů	plocha kol.
12	CELKEM	315	18 815,26			254	482
9	V PROVOZU	242	14 634,92			210	404
921		24	1 306,39	doohřev plynem	27.5.1999	10	17,60
867		22	1 391,29	předehřev SV	1.4.2002	10	17,60
955	954-955-956	72	4 529,00	předehřev SV	1.12.2006	45	112,95
699	697-698-699	42	2 243,00	předehřev SV	19.10.2007	40	71,00
783	783-784	28	1 483,00	předehřev SV	1.2.2008	24	42,00
910		12	684,53	předehřev SV	1.8.2008	18	31,70
909		18	1 390,82	předehřev SV	1.8.2008	27	47,52
907		12	922,36	předehřev SV	1.9.2008	18	31,70
906		12	684,53	předehřev SV	1.9.2008	18	31,70
791		23	1 310,03	předehřev SV		12	21,40
864		22	1 387,31	předehřev SV		14	25,00
777	777-778	28	1 483,00	předehřev SV		18	31,70

slán

Orlová-Lutyně, Okružní čp.921

Výroba TUV kombinací
solárních kolektorů a
plynových ohřivačů.

Počet připojených bytů : **24**

Plocha připojených bytů: **1306 m²**

V provozu od : **5/1999**

Kolektorů : **10ks – 17,5 m²**



921

18/10/02

Kolektory HELIOSTAR 202N2LF

10 ks tj. 17,5 m²



921

18/10/02

Zásobníky ANTIKOR

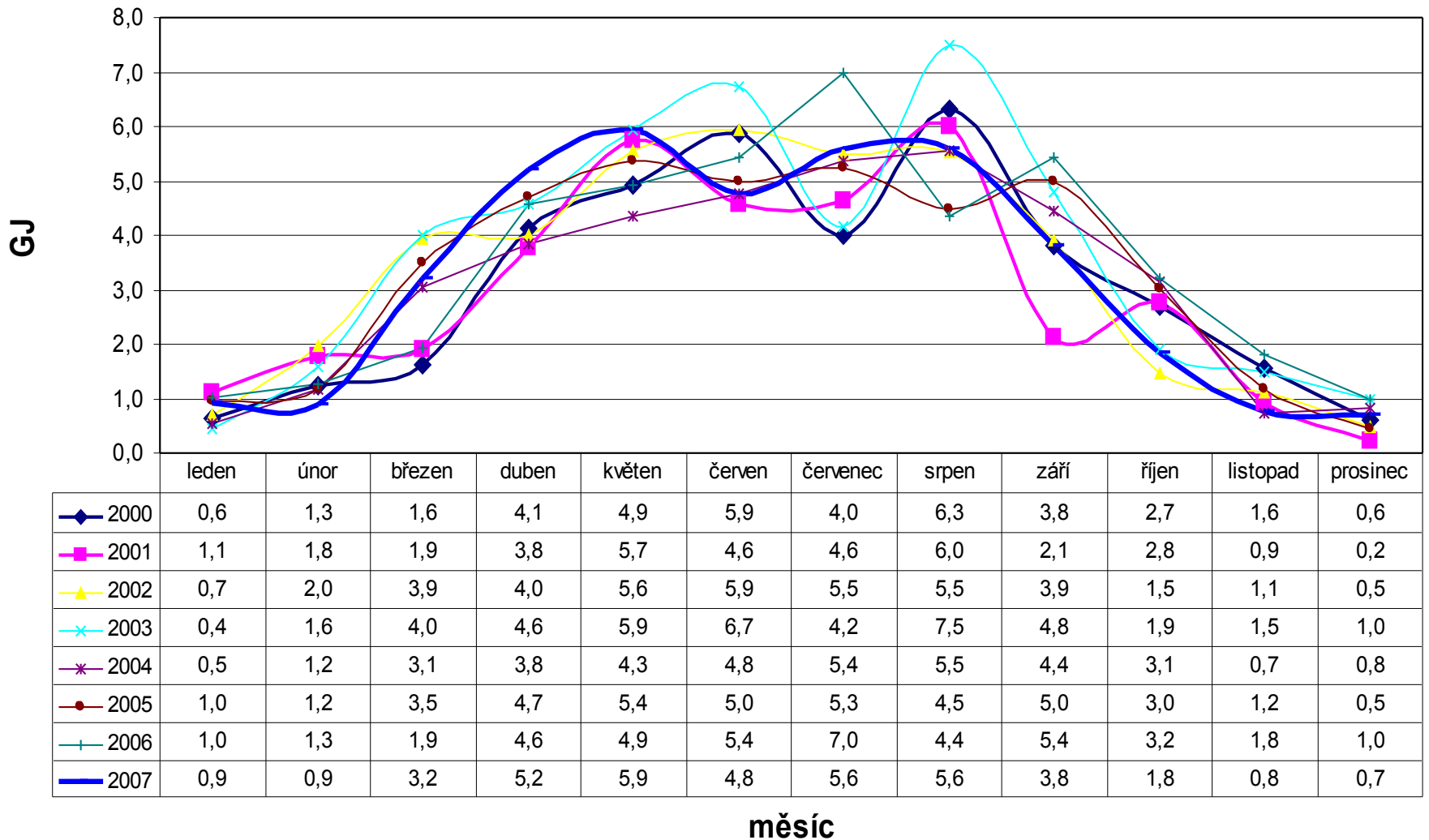
**o objemu
2 x 400 litrů**



2 x Plynový zásobníkový ohřívač 230 l



Zisk ze solárního systému čp.921



SUMA vyroběné energie v roce				37,5	35,6	40,1	44,1	37,8	40,0	41,9	39,2
průměr v roce				3,1	3,0	3,3	3,7	3,1	3,3	3,5	3,3
max v roce				6,3	6,0	5,9	7,5	5,5	5,4	7,0	5,9
min v roce				0,6	0,2	0,5	0,4	0,5	0,5	1,0	0,7
	průměr měsíc	max měsíc	min měsíc	2000	2001	2002	2003	2004	2005	2006	2007
leden	0,8	1,1	0,4	0,6	1,1	0,7	0,4	0,5	1,0	1,0	0,9
únor	1,4	2,0	0,9	1,3	1,8	2,0	1,6	1,2	1,2	1,3	0,9
březen	2,9	4,0	1,9	1,6	1,9	3,9	4,0	3,1	3,5	1,9	3,2
duben	4,4	5,2	3,8	4,1	3,8	4,0	4,6	3,8	4,7	4,6	5,2
květen	5,3	5,9	4,3	4,9	5,7	5,6	5,9	4,3	5,4	4,9	5,9
červen	5,4	6,7	4,6	5,9	4,6	5,9	6,7	4,8	5,0	5,4	4,8
červenec	5,2	7,0	4,2	4,0	4,6	5,5	4,2	5,4	5,3	7,0	5,6
srpen	5,7	7,5	4,4	6,3	6,0	5,5	7,5	5,5	4,5	4,4	5,6
září	4,2	5,4	2,1	3,8	2,1	3,9	4,8	4,4	5,0	5,4	3,8
říjen	2,5	3,2	1,5	2,7	2,8	1,5	1,9	3,1	3,0	3,2	1,8
listopad	1,2	1,8	0,7	1,6	0,9	1,1	1,5	0,7	1,2	1,8	0,8
prosinec	0,7	1,0	0,2	0,6	0,2	0,5	1,0	0,8	0,5	1,0	0,7

Orlová-Lutyně, Školní čp.867

Předeřev SV pro výrobu
TUV v OPSS

Počet připojených bytů : **22**

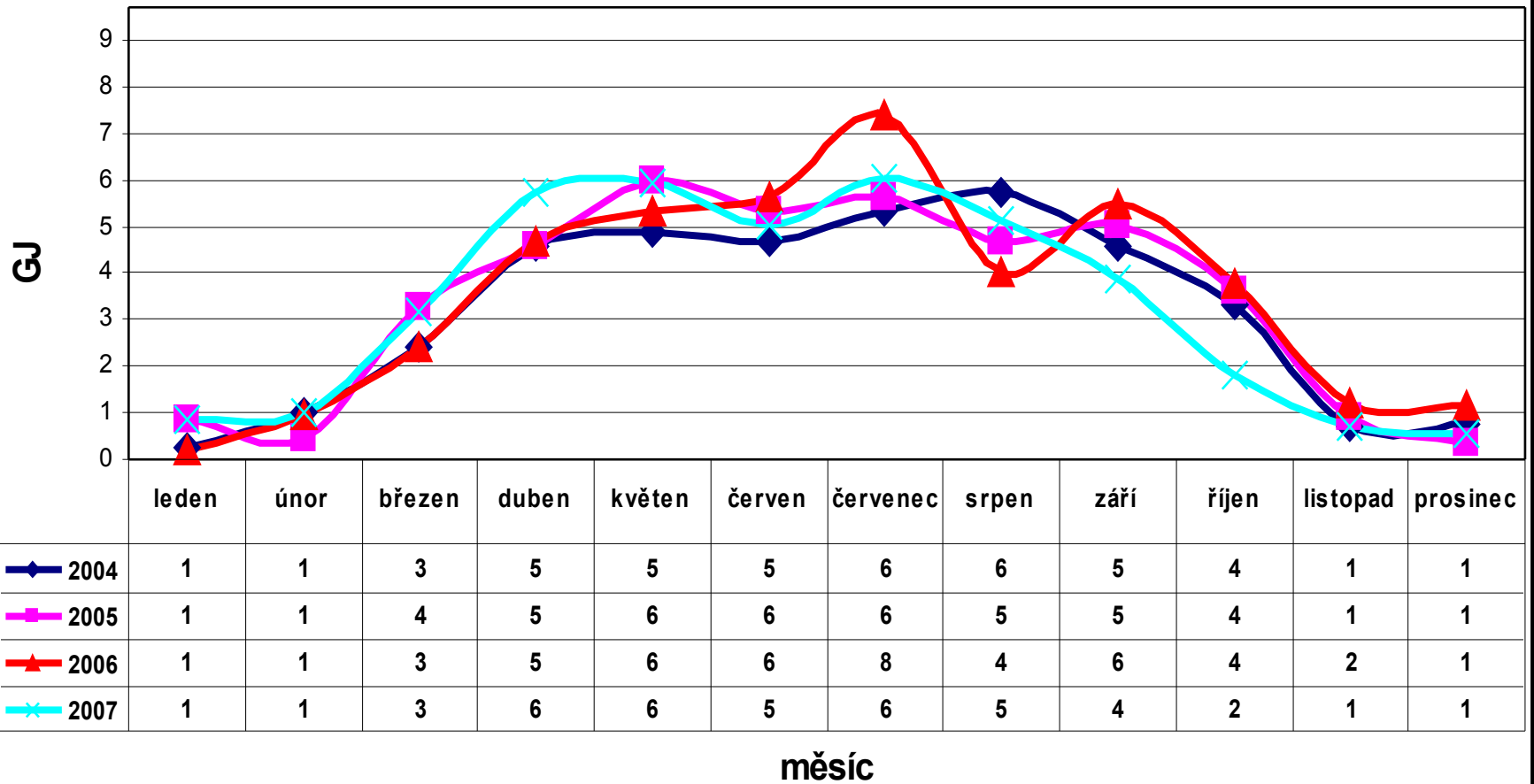
Plocha připojených bytů: **1391 m²**

V provozu od : **4 / 2002**

Kolektorů : **10ks – 17,5 m²**



SOLÁR 867 - množství vyrobené energie GJ





Kolektory HELIOSTAR 202N2LF

10 ks tj. 17,5 m²



Zásobníky ANTIKOR o objemu 2 x 400 litrů





10/4/02

Orlová-Lutyně, Masarykova čp.954-956

Předeřev SV pro výrobu
TUV v OPSS

Počet připojených bytů : **72**

Plocha připojených bytů: **4529 m²**

V provozu od : **12 / 2006**

Kolektorů : **45 ks – 112,95 m²**







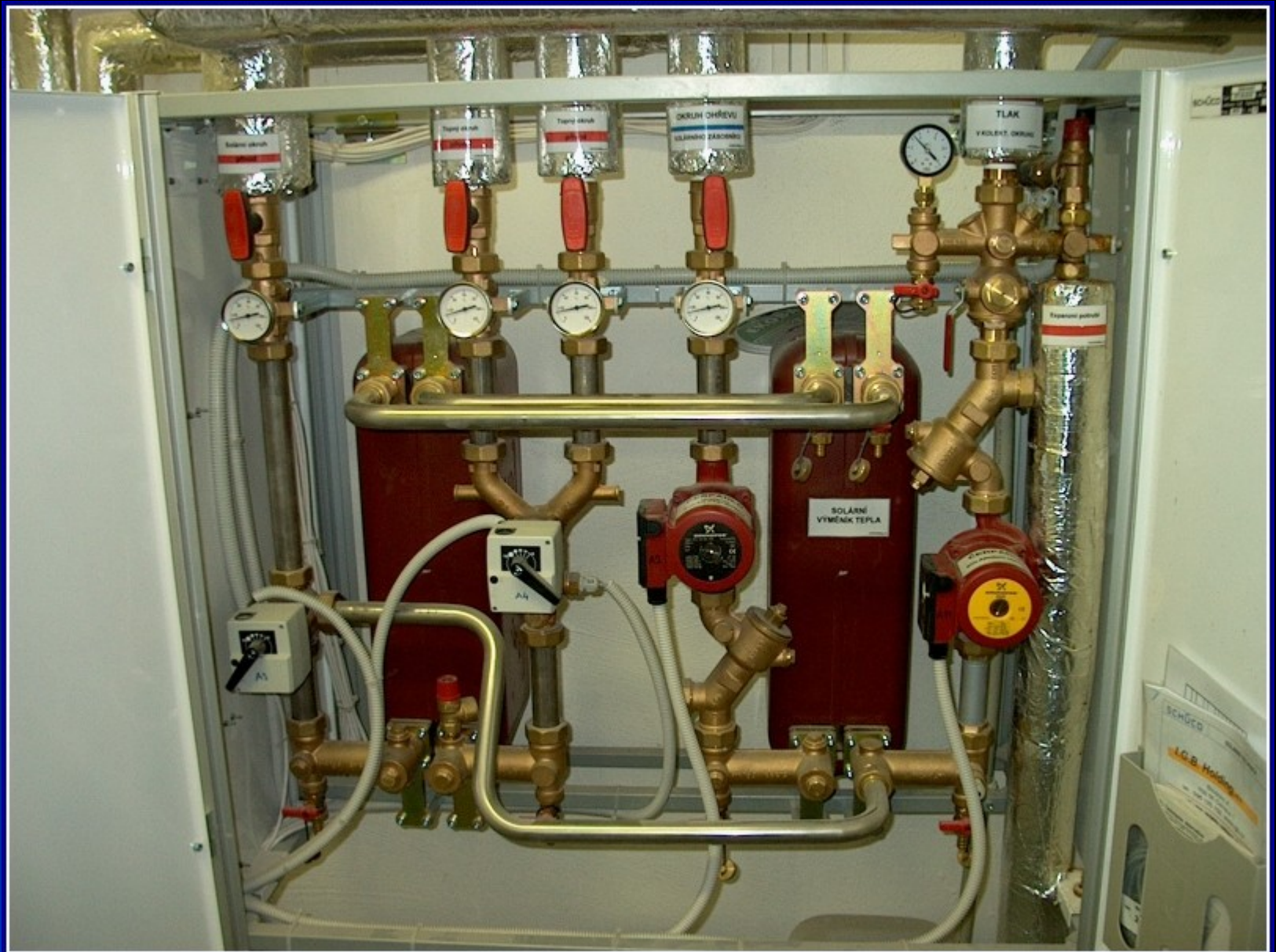




akumulační zásobník 6 m³

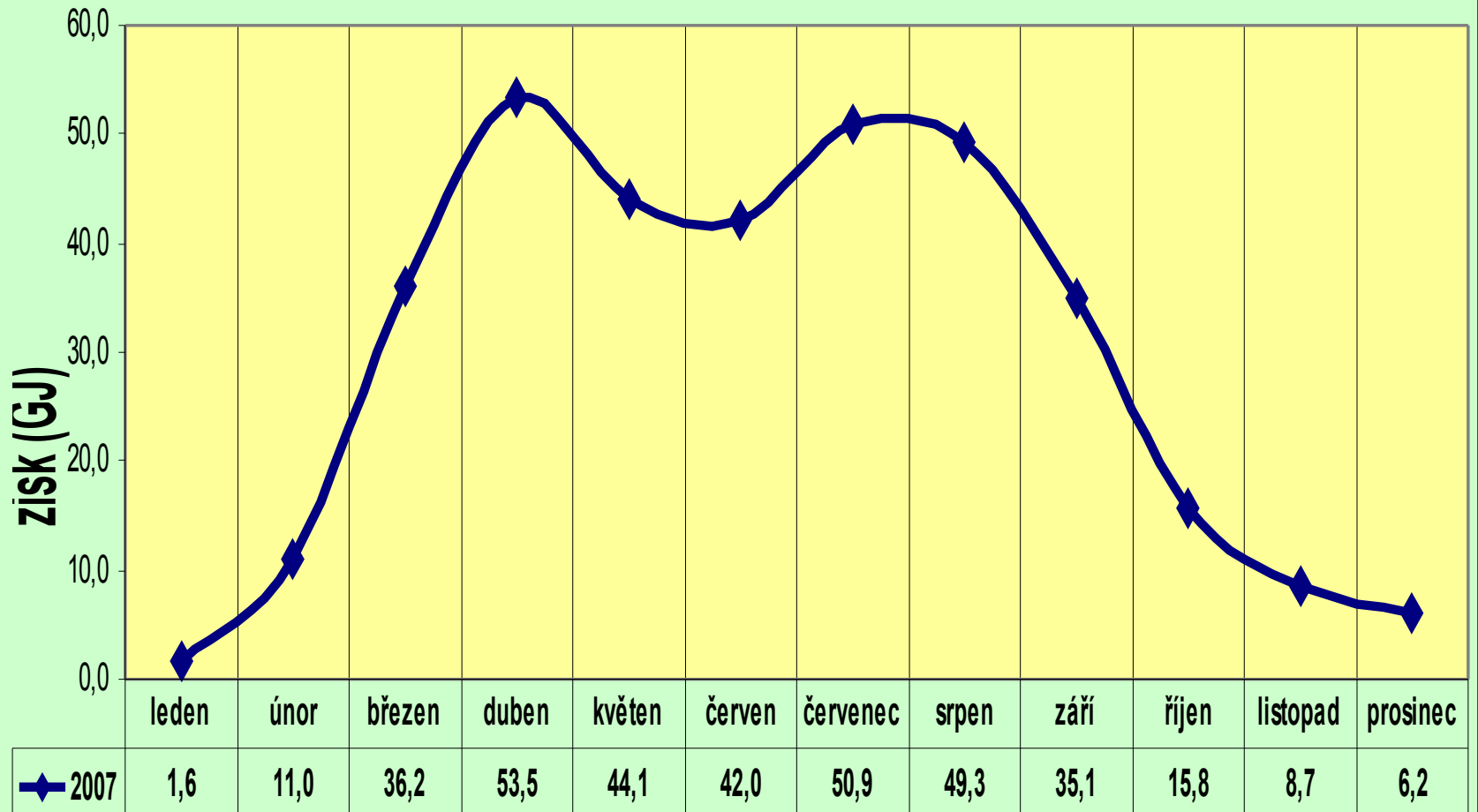




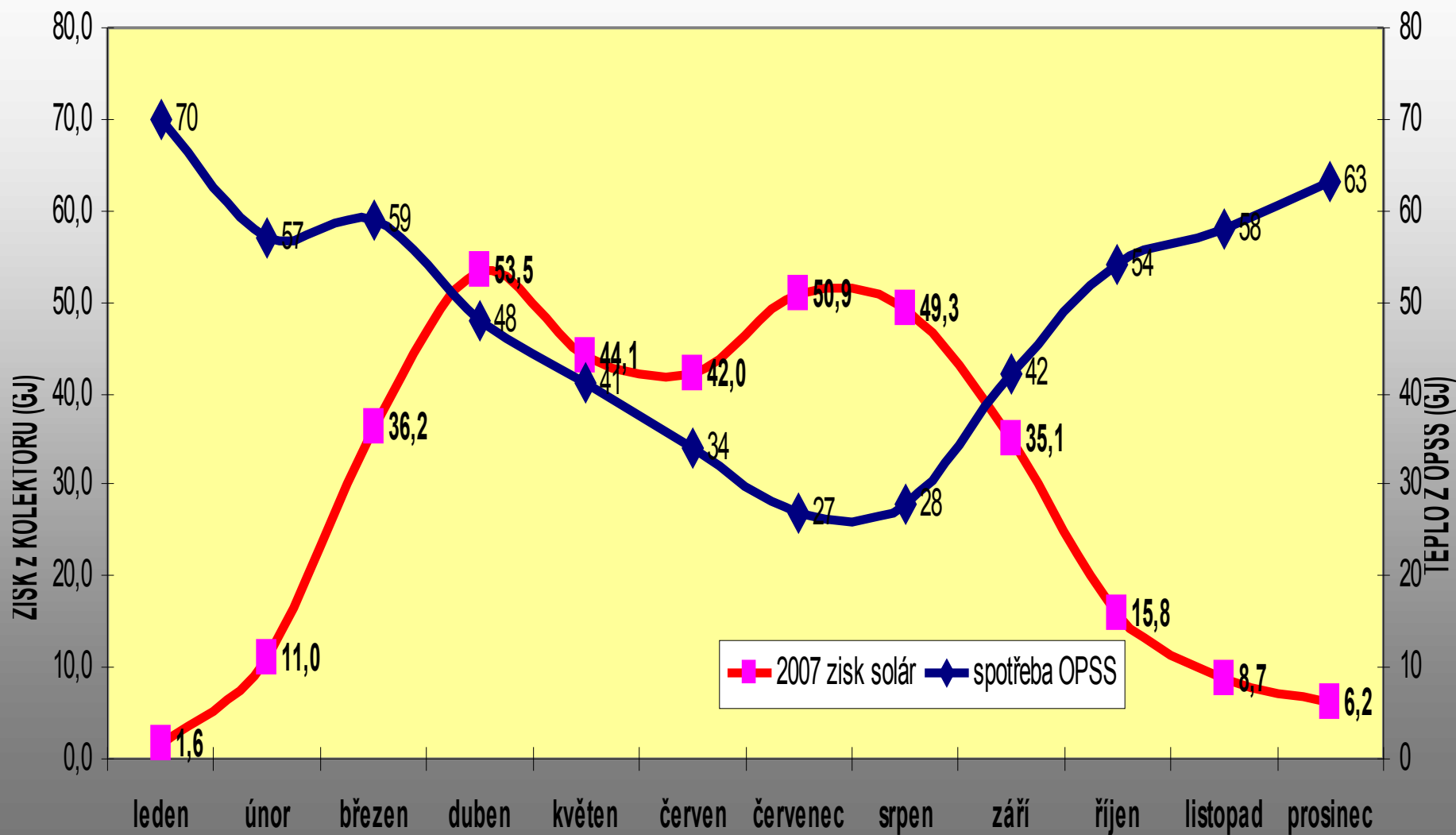




Zisk ze solárního systému čp. 954-956



Podíl solárního systému na výrobě TUV (kolektory-OPSS)



Orlová-Lutyně, Na Stuchlíkovci čp.697-699

Předeřev SV pro výrobu
TUV v OPSS

Počet připojených bytů : **42**

Plocha připojených bytů: **2243 m²**

V provozu od : **10 / 2007**

Kolektorů : **40 ks – 71 m²**









Orlová-Lutyně, Kpt.Jaroše čp.783-784

Předehřev SV pro výrobu
TUV v OPSS

Počet připojených bytů : **28**

Plocha připojených bytů: **1483 m²**

V provozu od : **2 / 2008**

Kolektorů : **24 ks – 42 m²**







Orlová-Lutyně, Masarykova čp. 906,907,909,910

Předehřev SV pro výrobu TUV v OPSS

Samostatné systémy : **4**

Počet připojených bytů : **54**

Plocha připojených bytů: **3 682,24 m²**

V provozu od : **8-9 / 2008**

Kolektorů : **81 ks – 142,6 m²**





7/24/08



















Zpracoval: Jaroslav MOHYLA

Bytové družstvo v Orlové

Masarykova 1326,

735 14 Orlová Lutyně

Tel: 596 540 111

FAX: 596 540 112

BDORLOVA@BDORLOVA.CZ

WWW.BDORLOVA.CZ