

Regionální operační program regionu soudržnosti Moravskoslezsko

Prioritní osa 1 – Reg. infrastruktura a dostupnost

Obsah

- Představení Regionální rady
- Schéma prioritní osy 1
- Alokace 2008-13 v prioritní ose 1
- Čerpání a předpoklad
- 1.1 Rozvoj regionální silniční dopravní infrastruktury
- 1.2 Rozvoj a dostupnost letiště Ostrava
- 1.3 Rozvoj dopravní obslužnosti
- 1.4 Infrastruktura integrovaného záchranného systému a krizového řízení
- Kontaktní údaje

Regiony soudržnosti NUTS 2



NUTS 2 Moravskoslezsko =
území celého Moravskoslezského kraje (tj. NUTS 3)

Regionální rada Moravskoslezsko

- Vznik na základě **novely zákona č. 248/2000 o podpoře regionálního rozvoje** k 1.7. 2006.
- **Řídící orgán Regionálního operačního programu Moravskoslezsko pro období let 2007-2013.**
- **Úkol:** Připravit a řídit tento program, a zajistit tak úspěšné čerpání dotací ze strukturálních fondů EU.
- 18% prostředků EU pomoci pro ČR v letech 2007-13 budou rozdělovat samy regiony právě prostřednictvím nově vzniklých organizací – **Regionálních rad regionů soudržnosti.**

Role Regionální rady MS

Regionální rada, resp. Úřad Regionální rady bude **partnerem pro žadatele o dotaci z ROP** (Evropský fond regionálního rozvoje), a to od **začátku až do konce**, ve všech fázích.



Vše pod jednou střechou

JAK FUNGUJE ÚŘAD REGIONÁLNÍ RADY REGIONU SOUDRŽNOSTI MORAVSKOSLEZSKO

Doplňkové služby

- REKVIS
- FINANČNÍ ÚPRAVY
- ODDĚLÍ MARKETINGU A POSLEDNÍ MĚROVNICE
- ODDĚLÍ IMPLEMENTACE PROGRAMU
- ODDĚLÍ PLATEB
- ODDĚLÍ ALICHTU A MĚROVNALOSTI
- ODDĚLÍ PROGRAMOVÁNÍ A METODIKY
- ODDĚLÍ VNITŘNÍCH VĚCÍ



• REKVIS

Strategické řízení organizace a programu

• IMPLEMENTACE

Dohled nad správností interních postupů



Pomoc žadatelům

Informace a poradenství při zpracování žádostí, publicita programu.

• ODDĚLÍ MARKETINGU A POSLEDNÍ MĚROVNICE



Hodnocení projektů Pomoc příjemcům

Přijímání žádostí o dotaci a jejich nezávislé a spravedlivé hodnocení.

Pomoc s průběhem projektu, uzávěrný rok.

• ODDĚLÍ IMPLEMENTACE PROGRAMU



Platby příjemcům

Kontrola dokladů v rámci projektů, schvalování ukázkových výdajů a jejich probíráání.

• ODDĚLÍ PLATEB



Kontrola realizace projektů

Kontrola průběhu projektů a jejich souladu s předpisy a smlouvami.

• ODDĚLÍ ALICHTU A MĚROVNALOSTI

• ODDĚLÍ PROGRAMOVÁNÍ A METODIKY

Nastavování postupů a metodik – stanovení typu projektů, jež budou podporovány, vymezení uzávkových výdajů atp.

• ODDĚLÍ VNITŘNÍCH VĚCÍ

Organizační zajištění – personalistika, právní odd., výpočetní technika a systémy, ekonomika a rozpočet.

Orgány Regionální rady

- **Výbor Regionální rady (řídící orgán)**

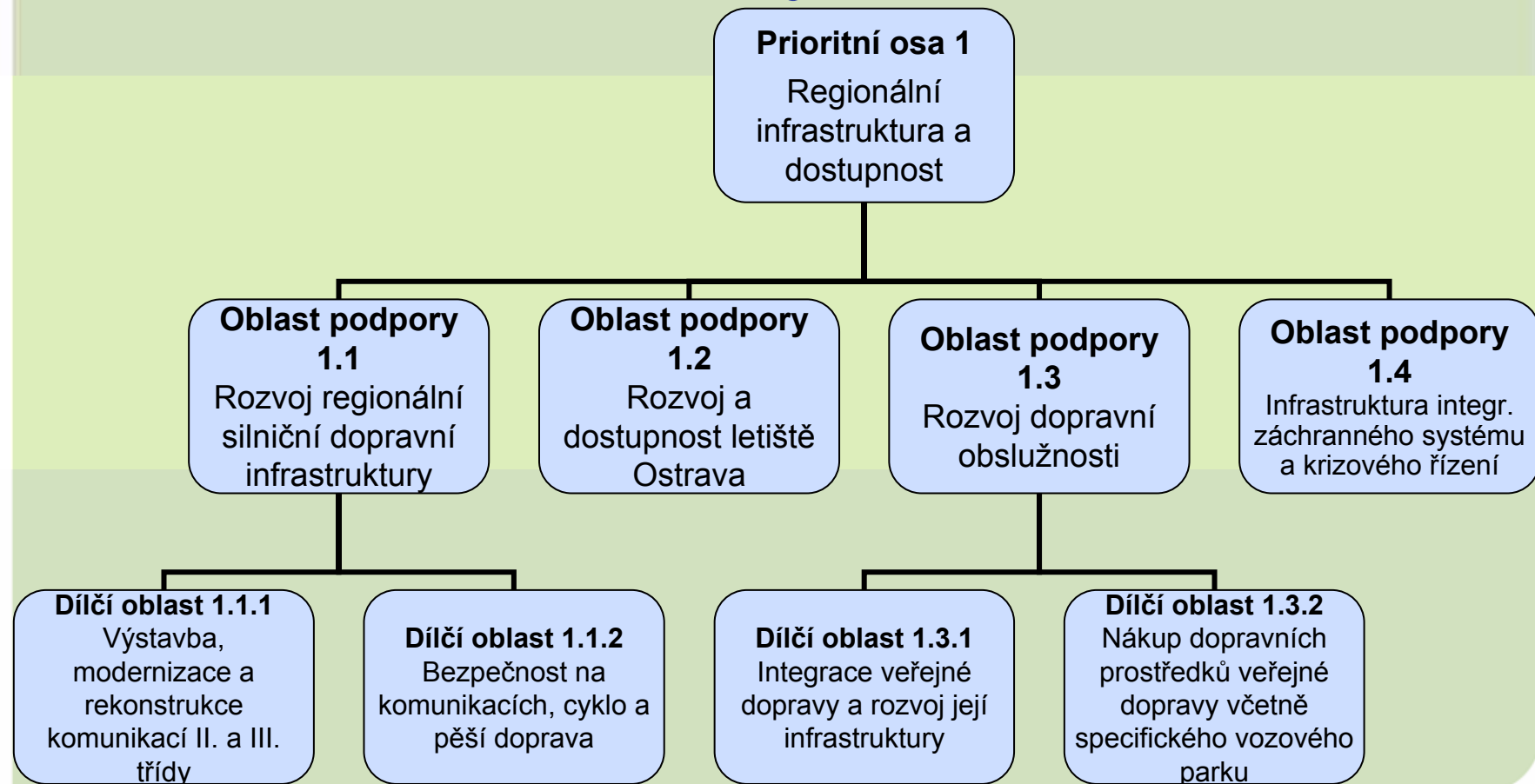
Výbor tvoří 15 členů Zastupitelstva Moravskoslezského kraje

- **Předseda Regionální rady (zastupuje Regionální radu navenek)**

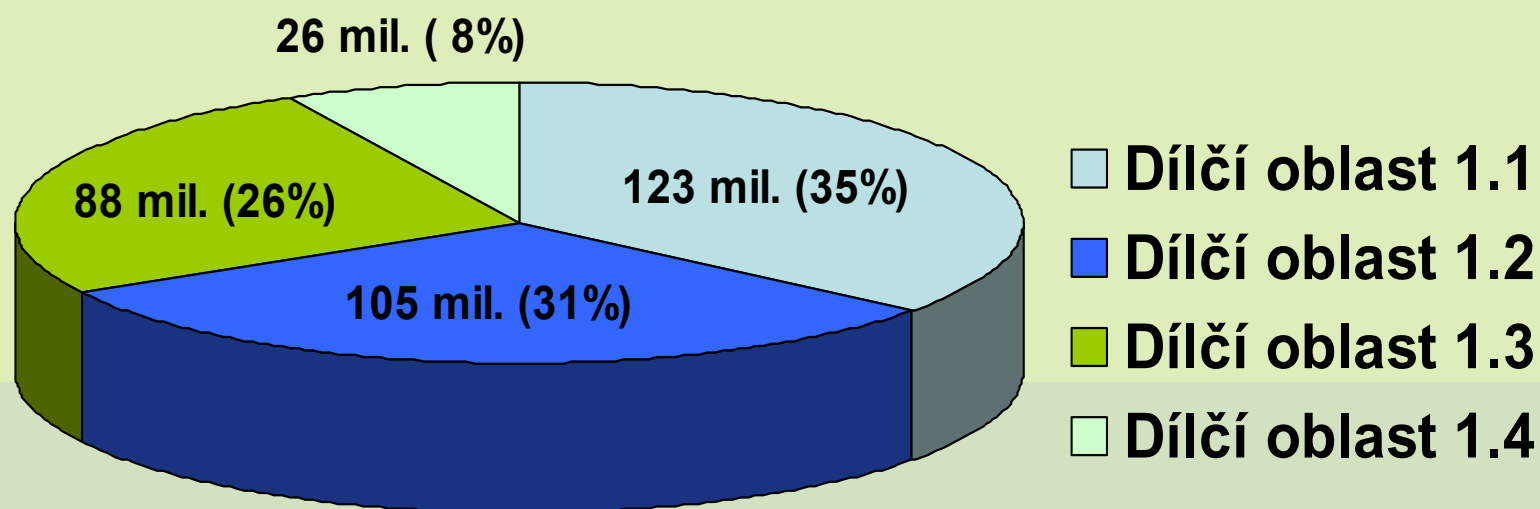
hejtman Moravskoslezského kraje

- **Úřad Regionální rady (výkonný orgán Regionální rady)**

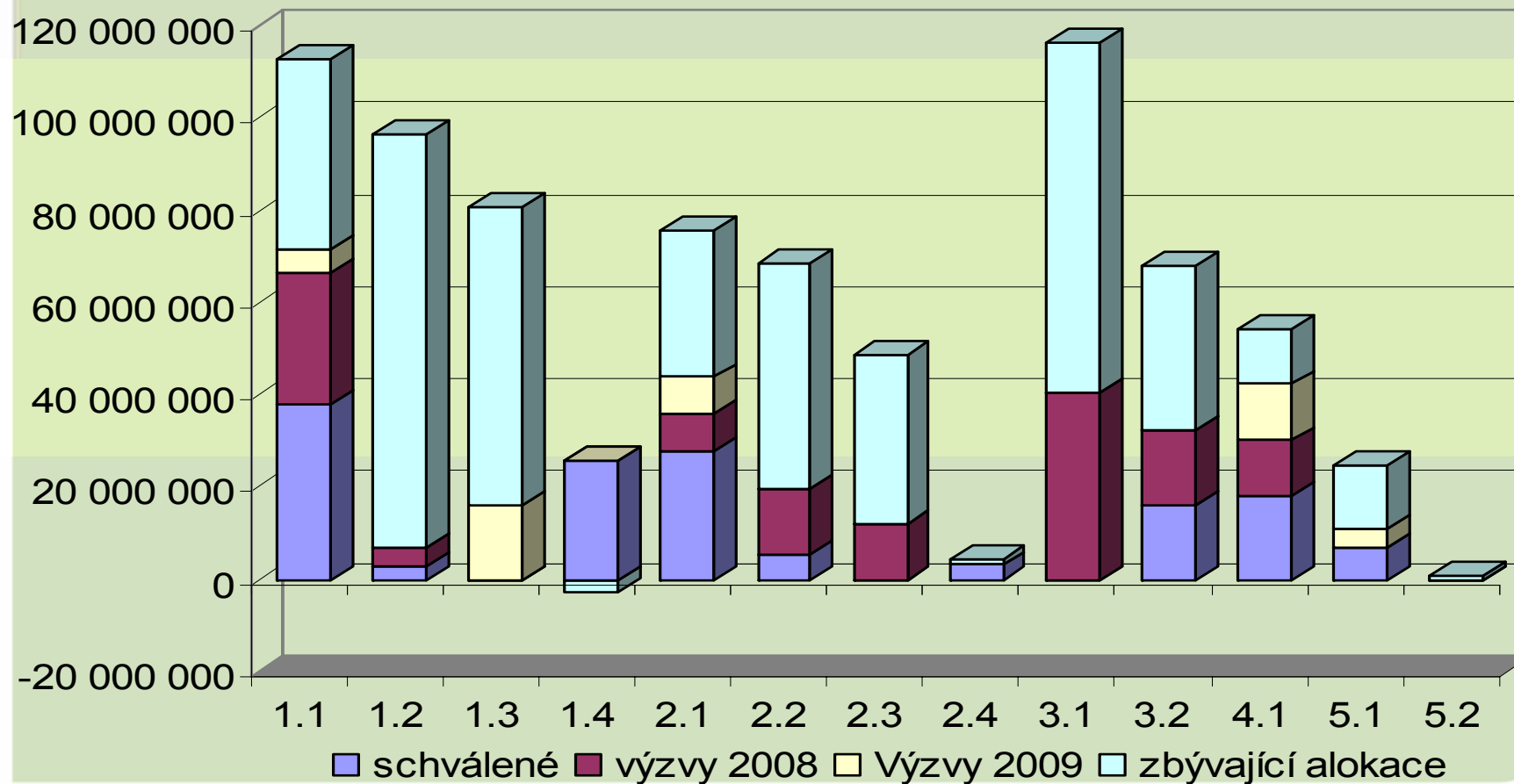
Schéma prioritní osy 1



Alokace 2008-13 v prioritní ose 1 (v Eur) – příspěvek ERDF + SR



Čerpání a předpoklad (ERDF v Eur)



Dobrá rada

- Dodavatel stavby, která je financována z veřejných prostředků, je **povinen umožnit** kontrolu na místě a **vstup do objektů, na stavenišťě kontrolním orgánům** a umožnit kontrolu dokladů souvisejících s projektem.
- **Publicita** – Po zahájení fyzické realizace je potřeba u **stavebních projektů nad 500 000 Eur** viditelně **umístit billboard** s předepsanou publicitou (zachování po celou dobu realizace).
- Po ukončení fyzické realizace je **billboard nahrazen stálou pamětní deskou**.

Dobrá rada

- U projektů **zakládajících veřejnou podporu** (komerční projekty) **nesmí být zahájeny práce** na projektu před obdržením písemného sdělení řídicího orgánu o způsobilosti projektu podle výjimky o reg. investiční podpoře.
- **V opačném případě je projekt nezpůsobilý k podpoře.**
- **Nesmí být ani zrealizováno výběrové řízení na dodavatele.**
- Výběrová řízení musí proběhnout v souladu se zákonem o veřejných zakázkách, příp. s metodickým pokynem řídicího orgánu.

1.1 Rozvoj regionální silniční dopravní infrastruktury

- **Výstavba, modernizace a rekonstrukce** regionální silniční infrastruktury, zajišťující **zlepšení dostupnosti** celého území MSK návazně na silnice transnacionální sítě TEN-T (budovanou dálnici D47 a rychlostní komunikaci R48).
- **Opatření** na silnicích I., II. a III. třídy a na místních komunikacích, která povedou **ke zvýšení bezpečnosti silničního provozu**.
- **Cyklotrasy a cyklostezky** s primární **vazbou na zvýšení bezpečnosti** dopravy a na Konceptci rozvoje cyklistické dopravy na území MSK.

1.1.1 Výstavba, modernizace a rekonstrukce komunikací II. a III. třídy

Příklady podporovaných aktivit:

- **Modernizace, rekonstrukce a výstavba silnic II. a III. třídy**, včetně odstranění největších dopravních závad na silniční síti a na průtazích měst, **zvyšující bezpečnost a plynulost dopravy**.
- **Výstavba obchvatů** měst a obcí na silnicích II. a III. třídy.
- **Modernizace křižovatek** silnic II. a III. třídy se silnicemi I. třídy a s místními komunikacemi, související dopravní informační a řídicí systémy.

1.1.1 Výstavba, modernizace a rekonstrukce komunikací II. a III. třídy

Příjemci podpory:

- Moravskoslezský kraj,
- Správa silnic Moravskoslezského kraje.

Výzvy:

- 2 již schválené projekty před dokončením
- 31.10. – 16.12. 2008
- Alokace na výzvu: 700 mil. Kč

1.1.2 Bezpečnost na komunikacích, cyklo a pěší doprava

Příklady podporovaných aktivit:

- Opatření na komunikacích vedoucích ke **zvýšení bezpečnosti** silničního provozu („bezpečné“ přechody pro chodce, zpomalovací pruhy, reflexní značení, ostrůvky, chodníky).
- Budování a modernizace **významných cyklostezek a cyklotras** s vazbou na bezpečnost provozu.

1.1.2 Bezpečnost na komunikacích, cyklo a pěší doprava

Příjemci podpory:

- Moravskoslezský kraj, organizace jím zřízené a založené,
- obce,
- dobrovolné svazky obcí,
- organizace zřízené a založené obcemi a dobrovolnými svazky obcí.

1.1.2 Bezpečnost na komunikacích, cyklo a pěší doprava

Výzvy:

- Bezpečné prvky na komunikacích, vč. chodníků (alokace 80 mil. Kč) – ukončená výzva
- Seznam podpořených projektů k nalezení na webu www.dobra-rada.cz; Připravuji projekt; Výsledky výzev z 1.10. 2008
- **Příští výzva: 20.1. – 6.3. 2009** (cyklostezky)
- Alokace na výzvu: 120 mil. Kč

1.2 Rozvoj a dostupnost letiště Ostrava

Příklady podporovaných aktivit:

- Rozšíření **infrastruktury a technického vybavení pro provoz letiště** (vybavení pro provoz za nízké dohlednost, rozšíření pojezdových drah, rozšíření odbavovací plochy pro letadla, příletová hala).
- Vznik **nových služeb** (kryté parkoviště), modernizace bezpečnostní infrastruktury (řídící věž, bezpečnostní komplex).
- Dopravní **napojení na Ostravu a okolní města** a regiony (napojení na železniční dopravu, včetně výstavby přestupního železničního terminálu).

1.2 Rozvoj a dostupnost letiště Ostrava

Příjemci podpory:

- Moravskoslezský kraj,
- Letiště Ostrava, a.s.,
- Správa železniční dopravní cesty (výstavba železničního tělesa k terminálu letiště).

1.2 Rozvoj a dostupnost letiště Ostrava

Výzvy:

- Projekty na vybavení letiště stroji a zařízeními, hasičskými vozy
- **Další výzvy nejsou v současné době plánovány** (závislé na výsledcích hodnocení Evropské komise tzv. velkého projektu)
- Případné výzvy budou vyhlašovány dle potřeby MSK, příp. Letiště a.s.

1.3 Rozvoj dopravní obslužnosti

- Zvýšení **atraktivity veřejné dopravy** a její integrace v rámci kraje.
- Budování a rekonstrukce **dopravních terminálů**.
- Pro plynulost dopravy budou zavedeny **systemy řízení dopravy** umožňující **preferenci veřejné dopravy**.
- Zkvalitnění **vybavení dopravců bezbariérovými vozidly s nízkými emisemi** a zvyšováním podílu elektrické trakce v městské hromadné dopravě a podporou drážních vozidel hromadné přepravy osob.

1.3.1 Integrace veřejné dopravy a rozvoj její infrastruktury

Příklady podporovaných aktivit:

- Budování a rekonstrukce **přestupních terminálů** pro přestup mezi jednotlivými dopravními systémy, včetně zajištění návaznosti na individuální dopravu – parkoviště typu Park&Ride.
- **Rekonstrukce** a budování **vybraných zastávek veřejné dopravy** (budou posuzovány podle významnosti a vytíženosti).

1.3.1 Integrace veřejné dopravy a rozvoj její infrastruktury

Příjemci podpory:

- Moravskoslezský kraj, organizace jím zřízené a založené,
- obce, dobrovolné svazky obcí, organizace zřízené a založené obcemi a dobrovolnými svazky obcí,
- Správa železniční dopravní cesty,
- vlastníci zastávek veřejné hromadné dopravy,
- dopravci zajišťující veřejnou dopravu na základě závazku veřejné služby.

1.3.1 Integrace veřejné dopravy a rozvoj její infrastruktury

Výzvy:

- **12.5. – 26.6. 2009** (Integrované a odbavovací systémy, přestupní terminály včetně parkovišť Park&Ride)
- Alokace: 250 mil. Kč
- Omezení příjemců:
 - MSK
 - Organizace zřízené a založené MSK
 - Obce a dobrovolné svazky obcí
 - Organizace zřízené a založené obcemi a dobrovolnými svazky obcí

1.3.2 Nákup dopravních prostředků veřejné dopravy

Příklady podporovaných aktivit:

- Pořízení **dopravních prostředků šetrných k životnímu prostředí.**
- Pořízení **drážních vozidel** hromadné přepravy osob (vlaky, tramvaje, trolejbusy).
- Zlepšení **dostupnosti** veřejné **dopravy** pro osoby **s omezenou schopností pohybu a orientace** (bezbariérová vozidla).
- **Doprovodná infrastruktura** pro provoz pořizovaných vozidel (místa pro stání, garáže, plničky - jen na plyn).

1.3.2 Nákup dopravních prostředků veřejné dopravy

Příjemci podpory:

- organizace zřízené nebo založené krajem,
- obce,
- dobrovolné svazky obcí,
- organizace zřízené a založené obcemi a dobrovolnými svazky obcí,
- dopravci zajišťující veřejnou dopravu na základě závazku veřejné služby.

1.3.2 Nákup dopravních prostředků veřejné dopravy

Výzvy:

- **20.1. – 6.3. 2009** (Nízkopodlažní drážní vozidla MHD – tramvaje, trolejbusy)
- Alokace: 250 mil. Kč
- Omezení příjemců:
 - Obce
 - Organizace zřízené a založené obcemi (100 % vlastněné obcemi)

1.4 Infrastruktura IZS a krizového řízení

Příklady podporovaných aktivit:

- Společné **dispečerské pracoviště záchranných složek** pro příjem tísňového volání.
- **Automatické datové a hlasové propojení s výjezdovými stanovišti složek IZS** a vybranými mobilními prostředky a kontaktními pracovišti lékařské služby první pomoci.
- **Příjem technologických signálů** (elektrická požární signalizace (EPS), elektrická zabezpečovací signalizace (EZS), metanová čidla, monitoring vod apod.), ovládání jednotného systému varování a vyrozumění.

1.4 Infrastruktura IZS a krizového řízení

Výzvy:

- Projekt je již realizován.
- Alokace v této oblasti podpory již byla vyčerpána.

Další informace

Internetové stránky:

- www.rr-moravskoslezsko.cz nebo www.dobra-rada.cz
- Registrace do služby INFOMAIL na webových stránkách

E-mail: info@rr-moravskoslezsko.cz

Telefon: 552 303 546

Osobní konzultace:

- Projektový manažer dle svěřeného území
- Telefonické, e-mailové konzultace s žadateli, kteří již měli osobní konzultaci
- Online objednání termínu je možné v **profilu 1 Připravuji projekt** na našich webových stránkách

Děkuji za pozornost.

Ing. Kateřina Hlostová



Investice do vaší budoucnosti

Evropská unie

PODPOROVÁNO Z EVROPSKÉHO FONDU
PRO REGIONÁLNÍ ROZVOJ



REGIONÁLNÍ RADA REGIONU SOUDRŽNOSTI MORAVSKOSLEZSKO

Hrabákova 1, 702 00 Ostrava, tel.: 552 303 501, fax: 552 303 503

info@rr-moravskoslezsko.cz, www.rr-moravskoslezsko.cz