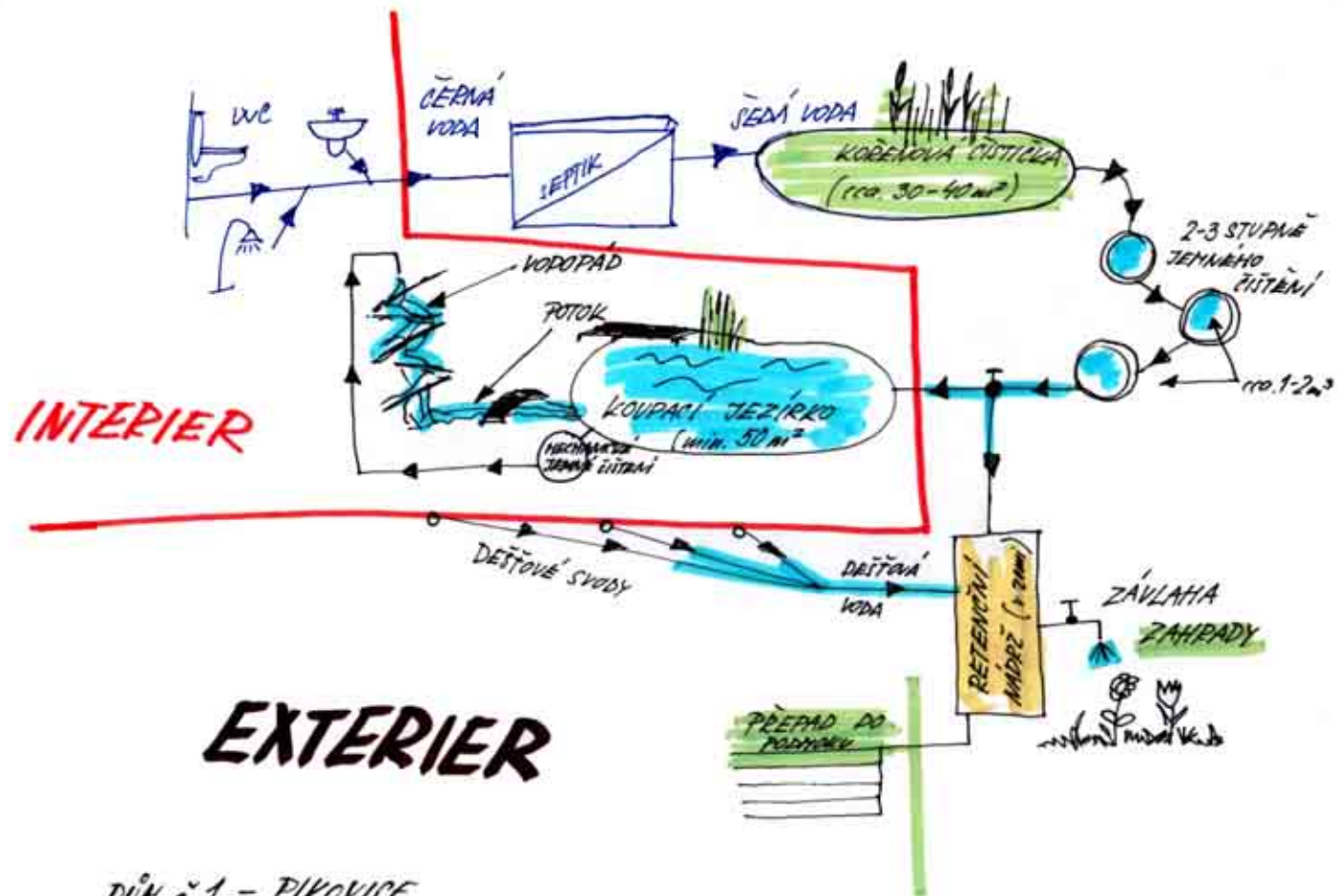


A photograph of a modern architectural structure built on a grassy hillside. The building features a mix of materials: bright yellow panels, stone masonry, and a red section. A black metal railing runs across the foreground. The background shows a lush green landscape with trees and a blue sky with white clouds.

**Experimentální a demonstrační objekt
Pikovice – školící centrum**



DŮM č.1 - PIKOVICE



objekt environmentálně vyspělé výstavby





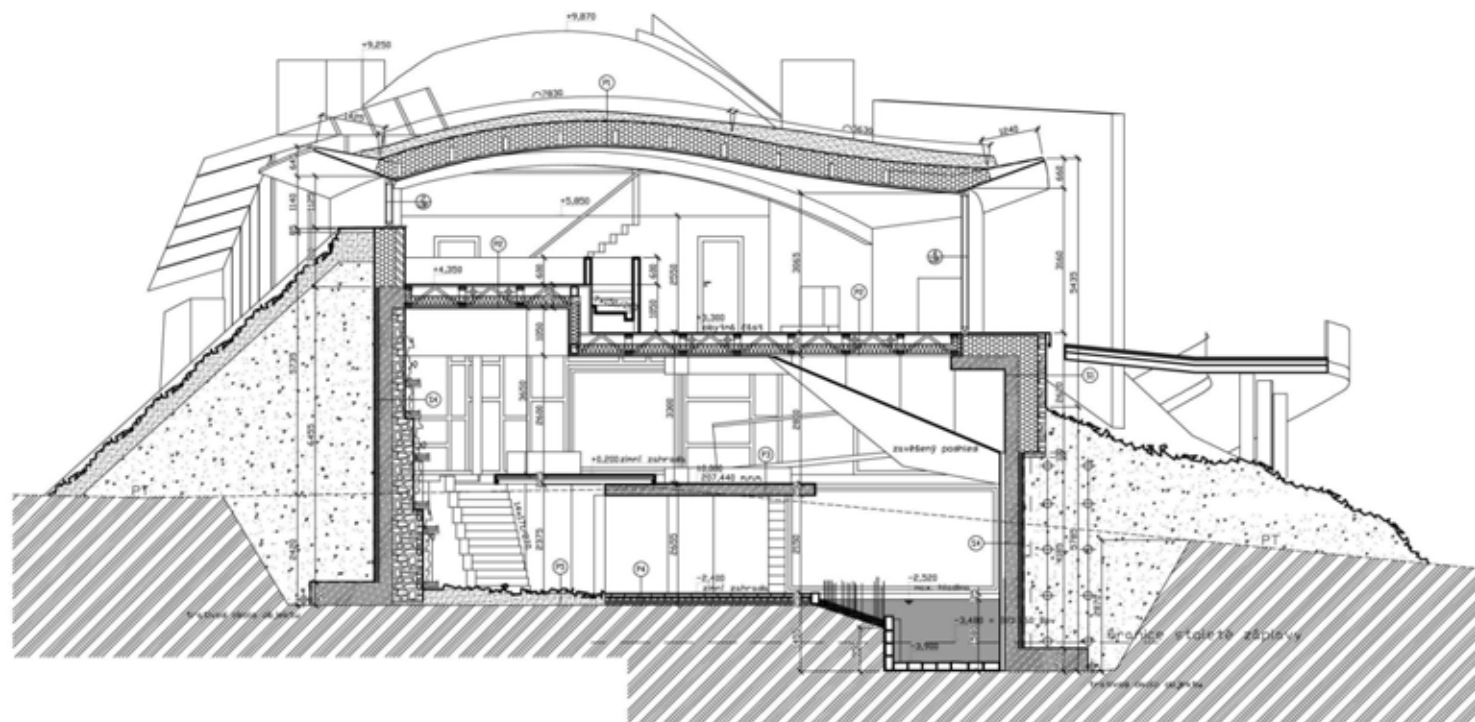
environmentálně vyspělé stavby



objekt environmentálně vyspělé výstavby



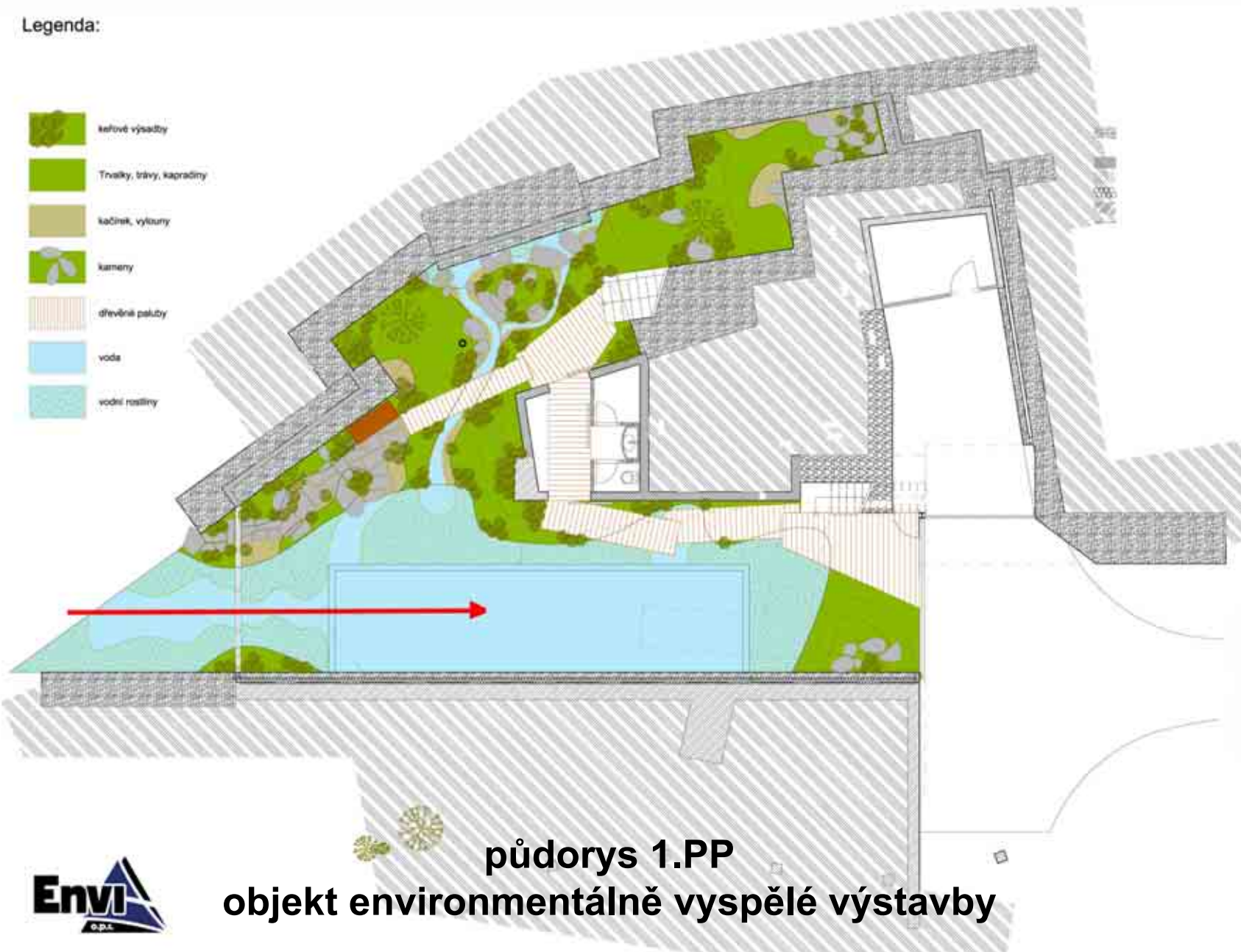
ŘEZ B-B m 1:100



RD Pikovice - Experimentální a demonstrační objekt environmentálně vspělé výstavby

Legenda:

- keřové výsadby
- Trvalky, trávy, kapradiny
- kačínek, vyloučky
- kameny
- dřevěná paluby
- voda
- vodní rostliny



půdorys 1.PP
objekt environmentálně vospělé výstavby



Nízkoenergetické domy: módní trend nebo developerská příležitost?

Diskusní setkání společnosti Envi A. o.p.s. - environmentálně vyspělé stavby a časopisu Stavebního fórum
Čtvrtek 2.10.2008 od 11:00 do 13:00 hodin
kavárna Foodoo, budova Danube House, Karolinská 650/1, 186 00 Praha 8

Program:

- Stavebně-energetická koncepce budov
- Energeticky-optimalizovaná budova Danube House po pěti letech
- Vícenáklady nízkoenergetického stavění
- Jak prodávat nízkoenergetické projekty – marketingové nástroje
- Prohlídka budovy Danube House



RD Pikovice - Experimentální a demonstrační objekt environmentálně vyspělé výstavby