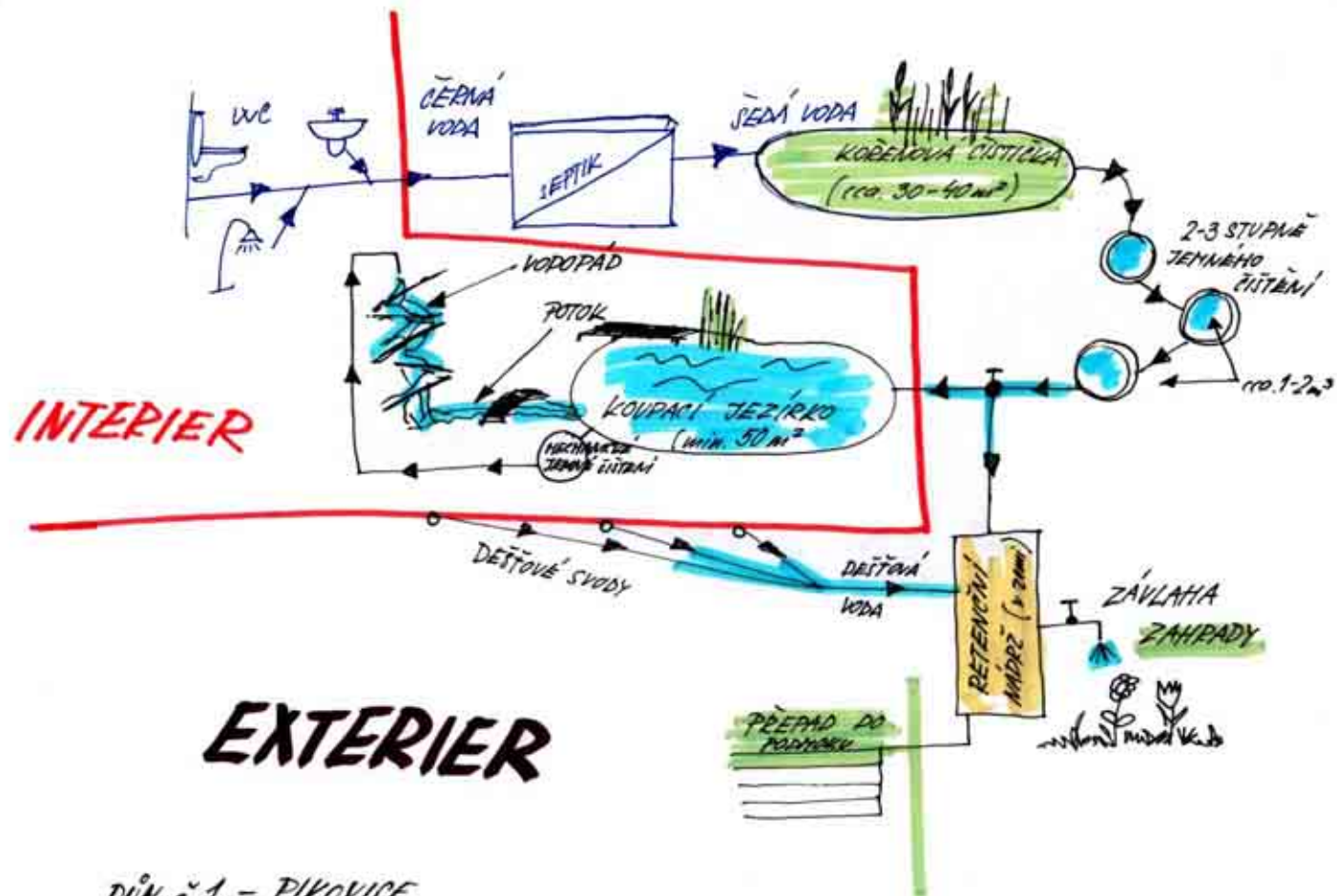




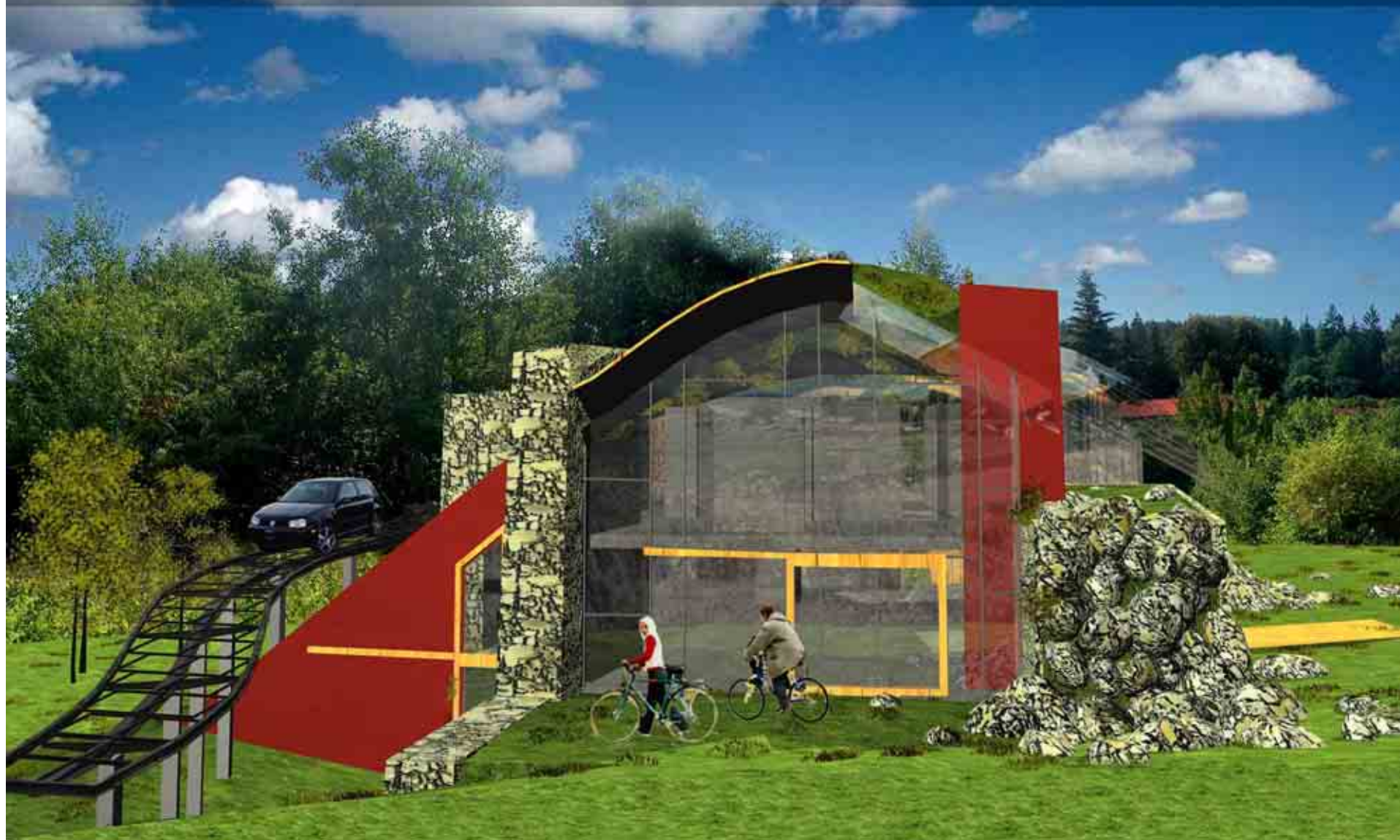
**Experimentální a demonstrační objekt
Pikovice – školící centrum**



DŮM č.1 - PIKOVICE



objekt environmentálně vyspělé výstavby





environmentálně vyspělé stavby

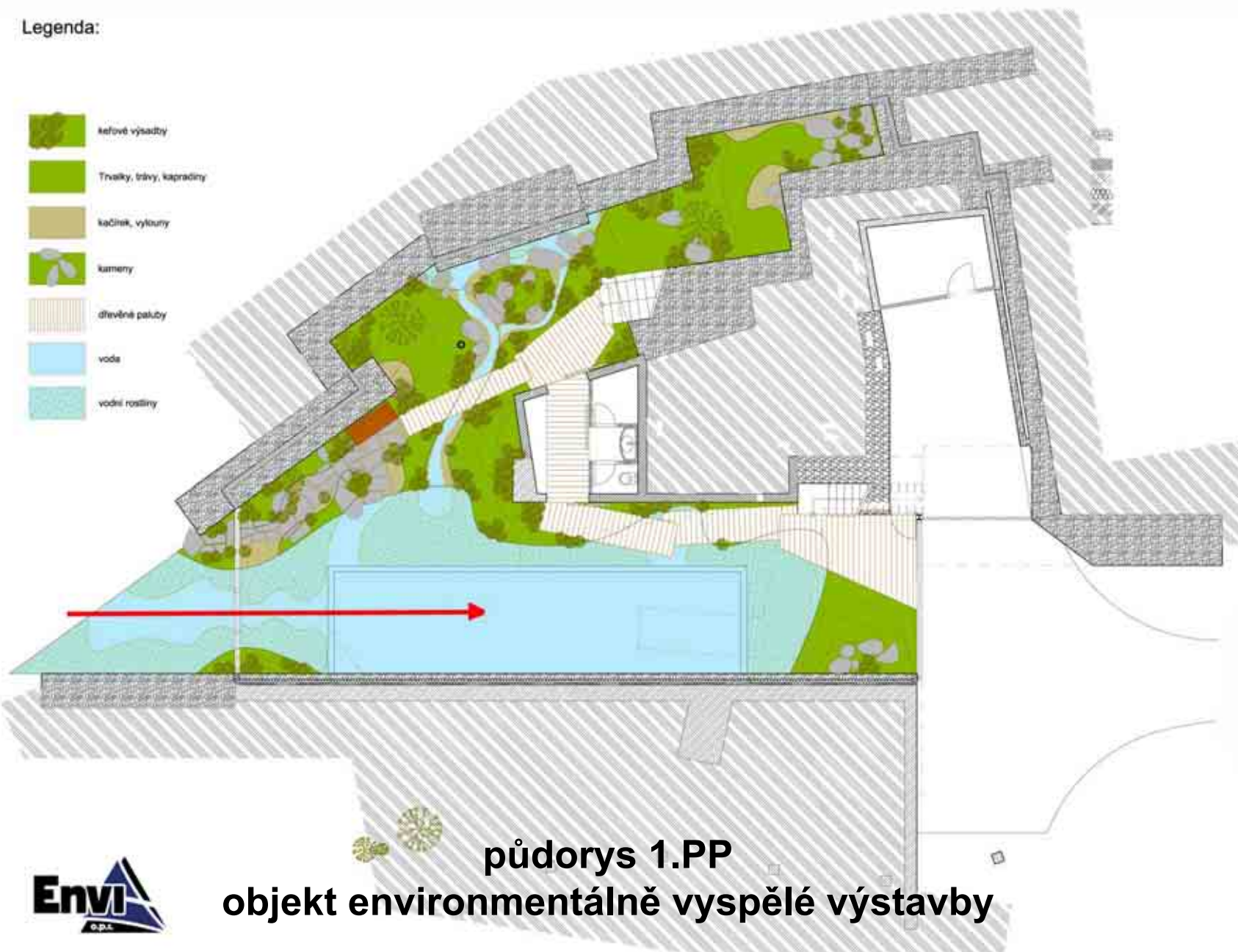


objekt environmentálně vyspělé výstavby



Legenda:

- keřové výsadby
- Trvalky, trávy, kapradiny
- kačínek, vyloučky
- kameny
- dřevěné paluby
- voda
- vodní rostliny



půdorys 1.PP

objekt environmentálně vospělé výstavby





Obnovitelné zdroje energie a dotační tituly z pohledu developera

Diskusní setkání společnosti Envi A. o.p.s.- environmentálně vyspělé stavby a časopisu Stavební fórum

Program:

- Přehled obnovitelných zdrojů energie (OZE) – fotovoltaika, tepelná čerpadla, fototermika,...
- Ekonomická návratnost jednotlivých zařízení
- OZE a dotační zdroje pro veřejný i podnikatelský sektor
- Výkupní ceny energií dnes i v budoucnosti
- Případová studie: solární systém od zadání k realizaci

Moderátor: Martin Csurilla (Envi A)
Aktivní účastníci: Tomáš Matuška (ČVUT)
Libor Novák (Energy Benefit)
Jiří Kalina (Regulus)

příště:

Mezinárodní certifikace zelených budov: příležitosti, výzvy, důvody, náklady

Diskusní setkání společnosti Envi A. o.p.s.- environmentálně vyspělé stavby

Čtvrtek 20.11.2008 od 11:00 do 13:00 hodin

ČSOB, Radlická 333/1150, Praha 5

Program:

- Prohlídka mezinárodně certifikované budovy ČSOB
- Co je zelená budova a proč se tyto budovy certifikují?
- Porovnání mezinárodních certifikací LEED, BREEAM a HQE
- Jaké jsou přínosy a náklady certifikace?
- Zahraniční zkušenosti a budoucnost certifikací v ČR

Moderátor: Antony Spicer (Bovis Lend Lease)

Aktivní účastníci: Ivo Koukol
Ondřej Škorpil (ČSOB)
Tanya Morrison (RPG)

Partneři: Bovis Lend Lease, a.s.
ČSOB, a.s.



RD Pikovice - Experimentální a demonstrační objekt environmentálně vyspělé výstavby