



## Různorodý přístup k revitalizaci kulturní památky

Ing. arch. Milan Ševčík, MS ARCHITEKTI s.r.o., [www.msarchitekti.cz](http://www.msarchitekti.cz)

„Architektonické struktury, které vzhledem k jejich specifickým technickým vlastnostem často přežívají po staletí, patří k základním památkám minulosti a kulturního rozvoje celého národa. Zároveň jsou důkazem jeho ekonomického a sociálního rozvoje. Díla architektury a urbanismu tak ztělesňují historii lidí, kteří je vytvořili.“

Adolf Ciborowski, polský architekt a urbanista 1918 – 1987









**A**

**Revitalizace památky - Když to klape**

Jinonický zámek, Praha - Jinonice,  
2016 - dosud









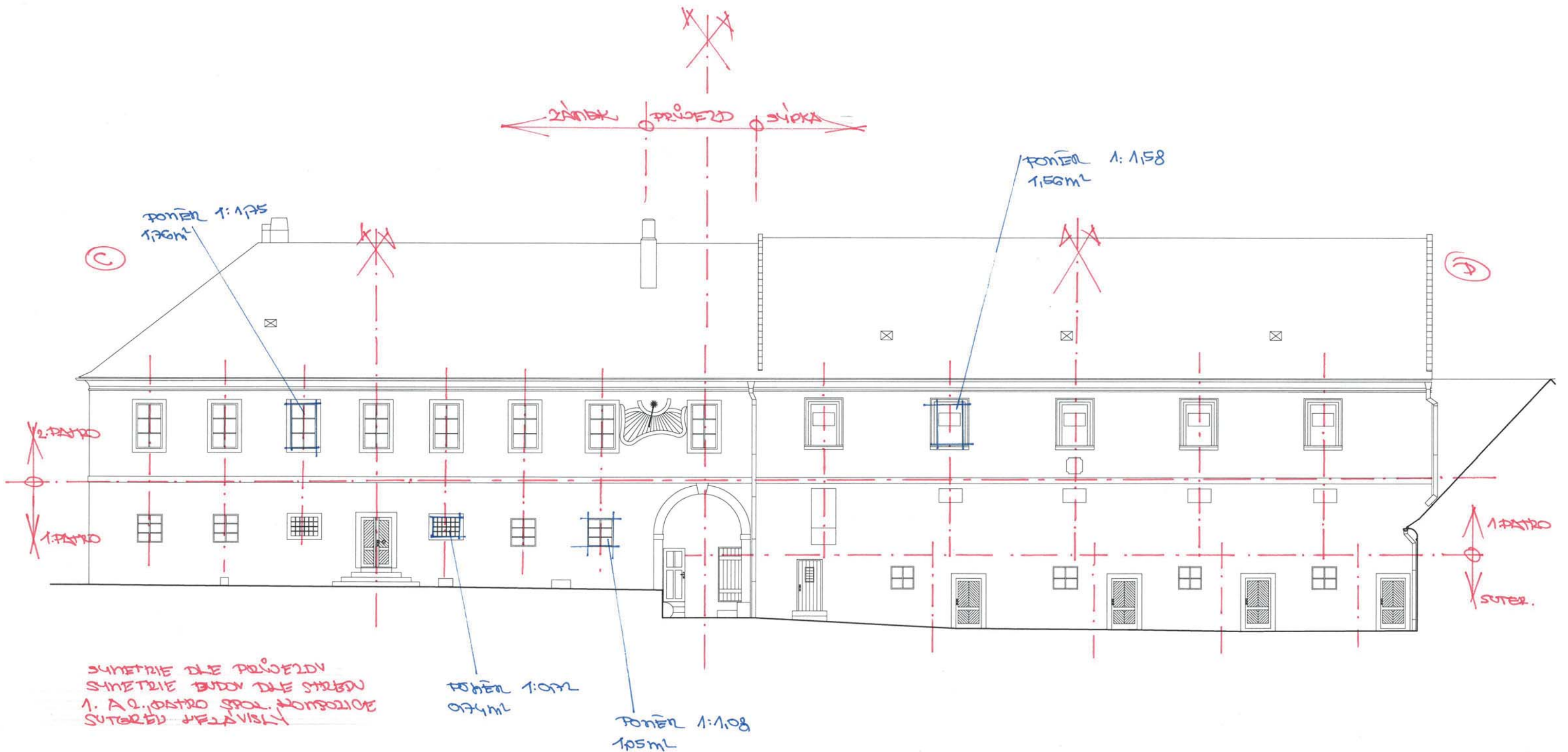














A) OTVORY S DOCHOVANOU HISTORICKOU VÝPLNÍ

Návrh úprav:

- repase stávající výplně resp. kopie výplně
- členění a osazení dle původního výplně
- zachování původního architektonického pojetí fasády

ZÁMEK JINONICE - STAV



ZÁMEK JINONICE - NÁVRH



REFERENCE - FARA DAŠICE



REFERENCE - SÝPKA VALAŠSKÉ MEZIŘÍČI



REFERENCE - BAROKNÍ FARA VYSOČINA



REFERENCE - ZAHRANIČÍ

STAVBA

JINONICE COURT

KONCEPT STAVEBNÍCH ZÁSAHŮ

ARCHITEKT

MS architektura a design, s.r.o.  
U Nikolajky 1085/15  
150 03, Praha 5

DATUM

01/2017

MĚŘITKO

NÁZEV



B) OTVORY PŮVODNÍ BEZ VÝPLNĚ

Návrh úprav:

- zachování původního architektonického pojetí fasády
- zachována plasticita fasády
- nová výplň bude osazena s vnější špaletou
- výplň bez členění, s minimalistickým rámem
- mříže v otvorech budou odstraněny

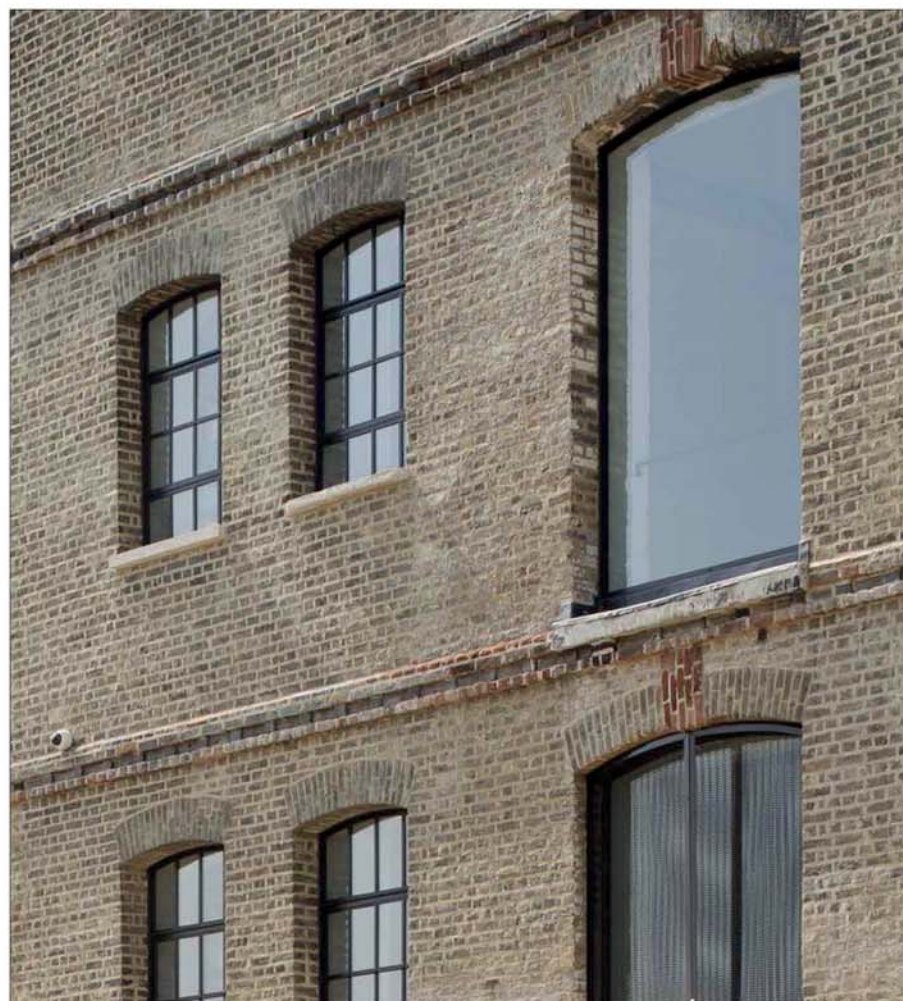
ZÁMEK JINONICE - STAV



ZÁMEK JINONICE - NÁVRH



REFERENCE - ZAHRANIČÍ



REFERENCE - ZAHRANIČÍ



STAVBA

JINONICE COURT

KONCEPT STAVEBNÍCH ZÁSAHŮ

ARCHITEKT

MS architektura a design, s.r.o.  
U Nikolajky 1085/15  
150 03, Praha 5

DATUM

01/2017

MĚŘITKO

NÁZEV



C) OTVORY NOVÉ

Návrh úprav:

- rozměr a umístění otvoru vychází z kompozice fasády a tech. požadavků
- výplň bez členění, minimalistický rám
- výplň osazena v lici zdiva
- zachování celistvosti fasády v ploše, zachování plastičnosti fasády
- zdůraznění historicky doložených otvorů
- zjevné osazení nových výplní - striktní oddělení nových a historických prvků

ZÁMEK JINONICE - STAV



ZÁMEK JINONICE - NÁVRH



REFERENCE - ZAHRANIČÍ



STAVBA

JINONICE COURT

KONCEPT STAVEBNÍCH ZÁSAHŮ

ARCHITEKT

MS architektura a design, s.r.o.  
U Nikolajky 1085/15  
150 03, Praha 5

DATUM

01/2017

MĚŘITKO

NÁZEV



SPRÁVNÍ BUDOVA NKP VÝŠEHRAD



REKONSTRUKCE BÝVALÉHO PIVOVARU V LITOMÝŠLI



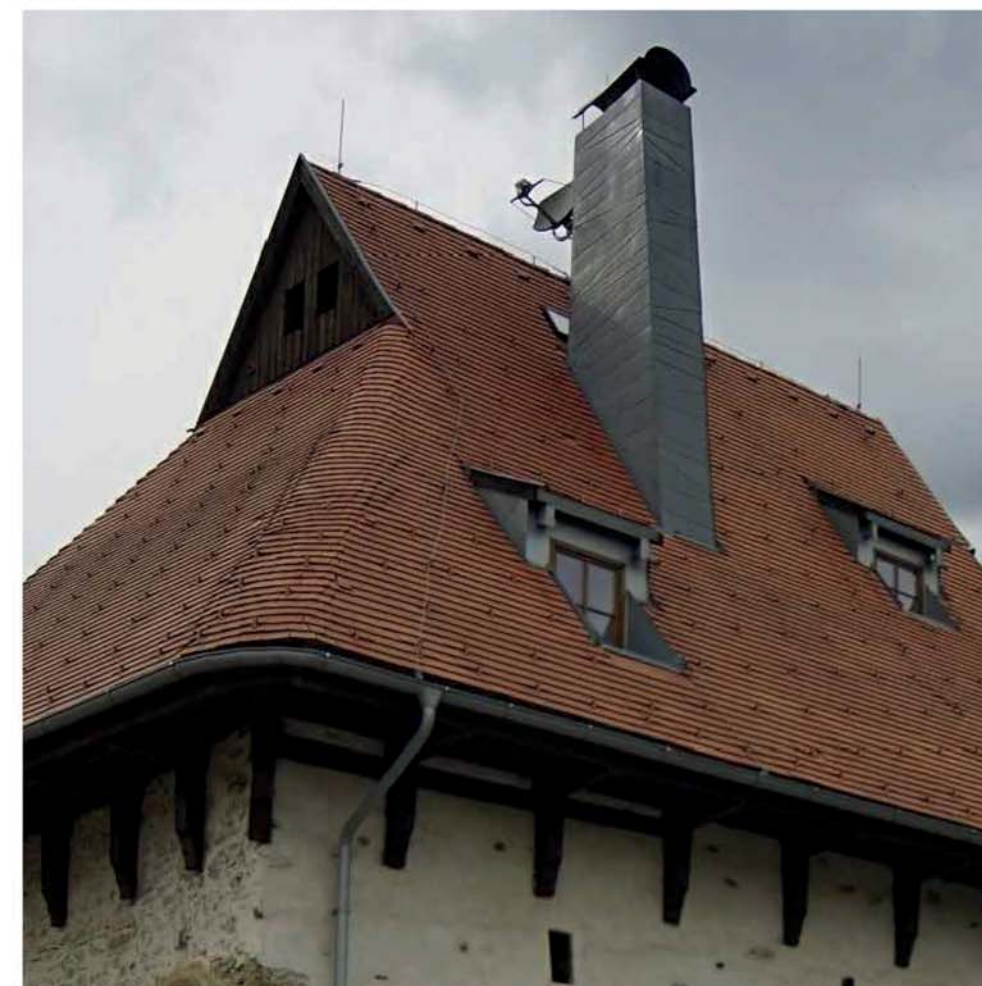
REKONSTRUKCE PRACHÁRNÝ V LEVOČI



REKONSTRUKCE PIVOVARU KLÁŠTERA V TEPLÉ



REKONSTRUKCE PRACHÁRNÝ V LEVOČI



STAVBA

JINONICE COURT

KONCEPT STAVEBNÍCH ZÁSAHŮ

ARCHITEKT

MS architektura a design, s.r.o.  
U Nikolajky 1085/15  
150 03, Praha 5

DATUM

01/2017

MĚŘÍTKO

NÁZEV











**B**

**Revitalizace památky - Když to drhne**

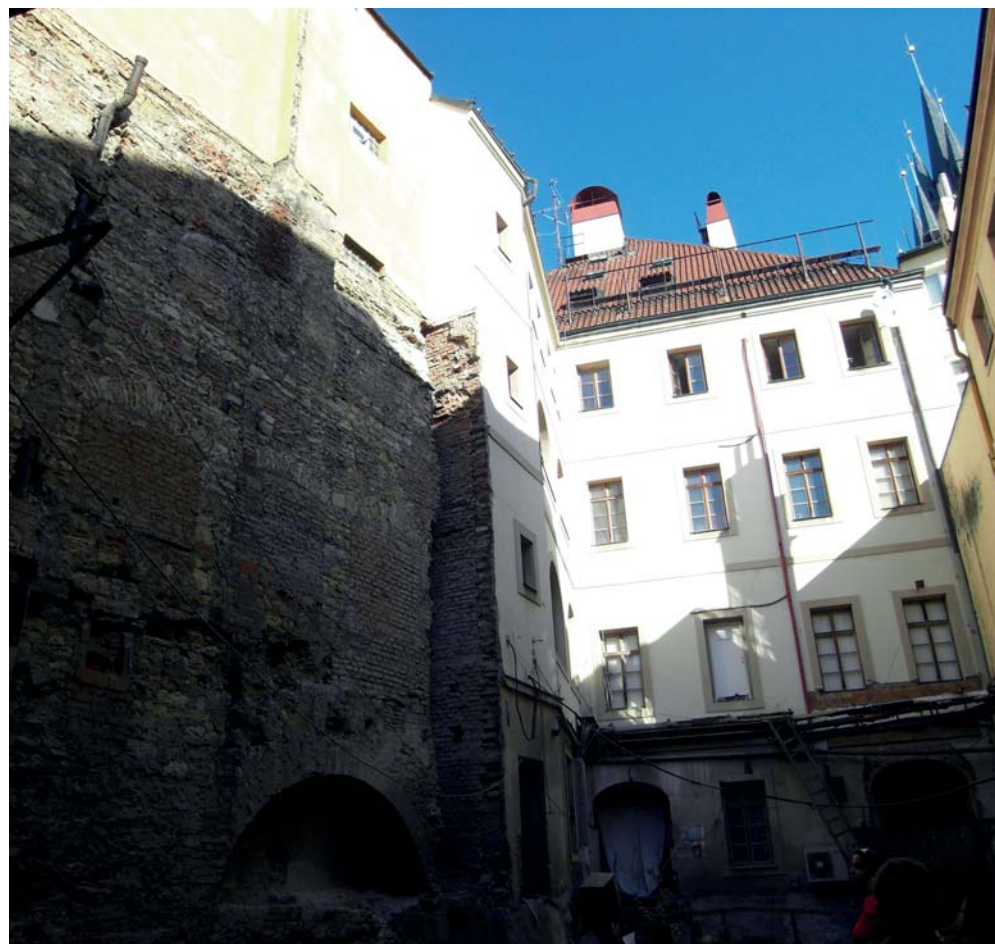
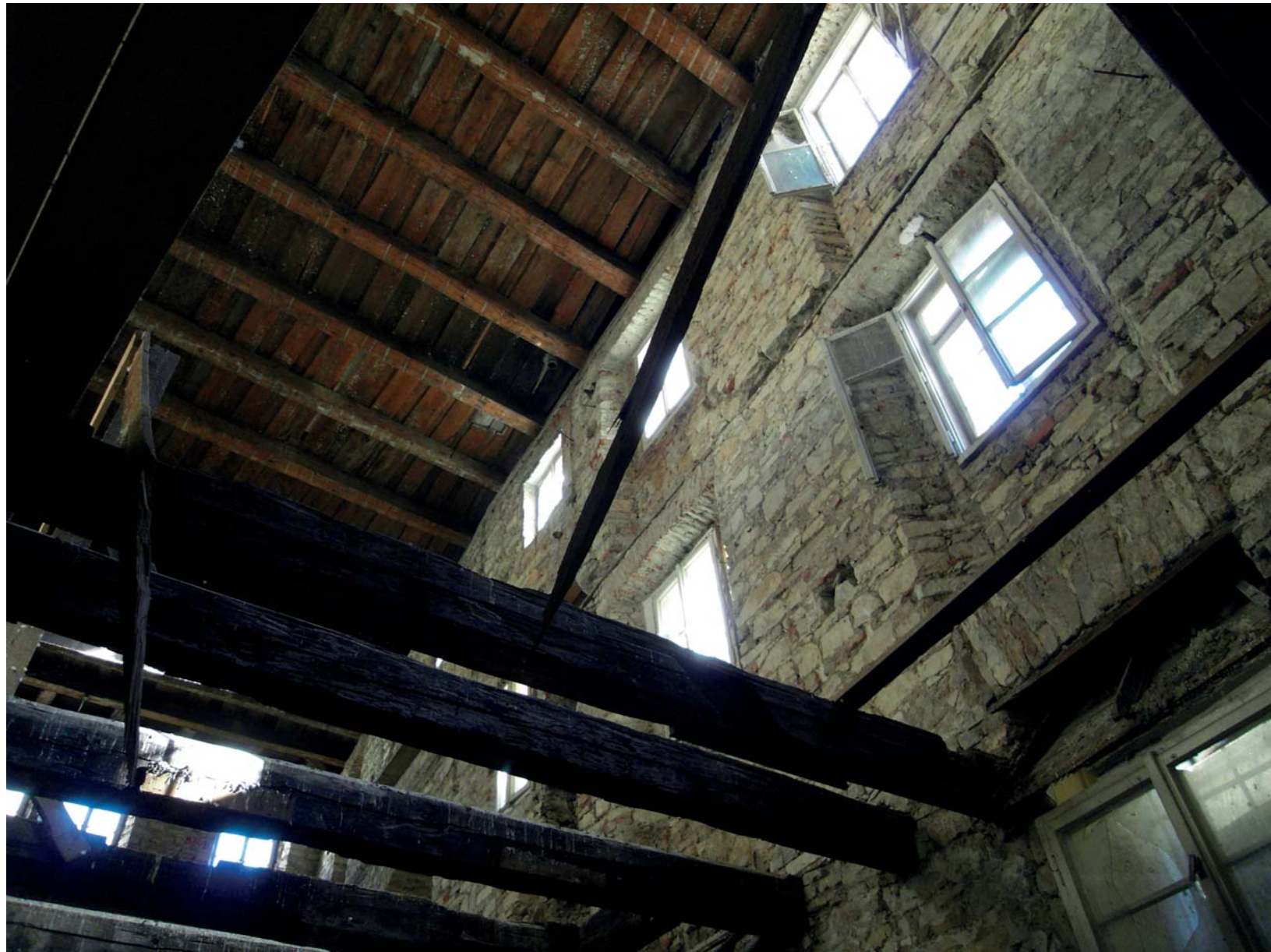
Hotel Ritz-Carlton (U Sixtů), Praha - Staroměstské náměstí

90. léta 20. století - dosud

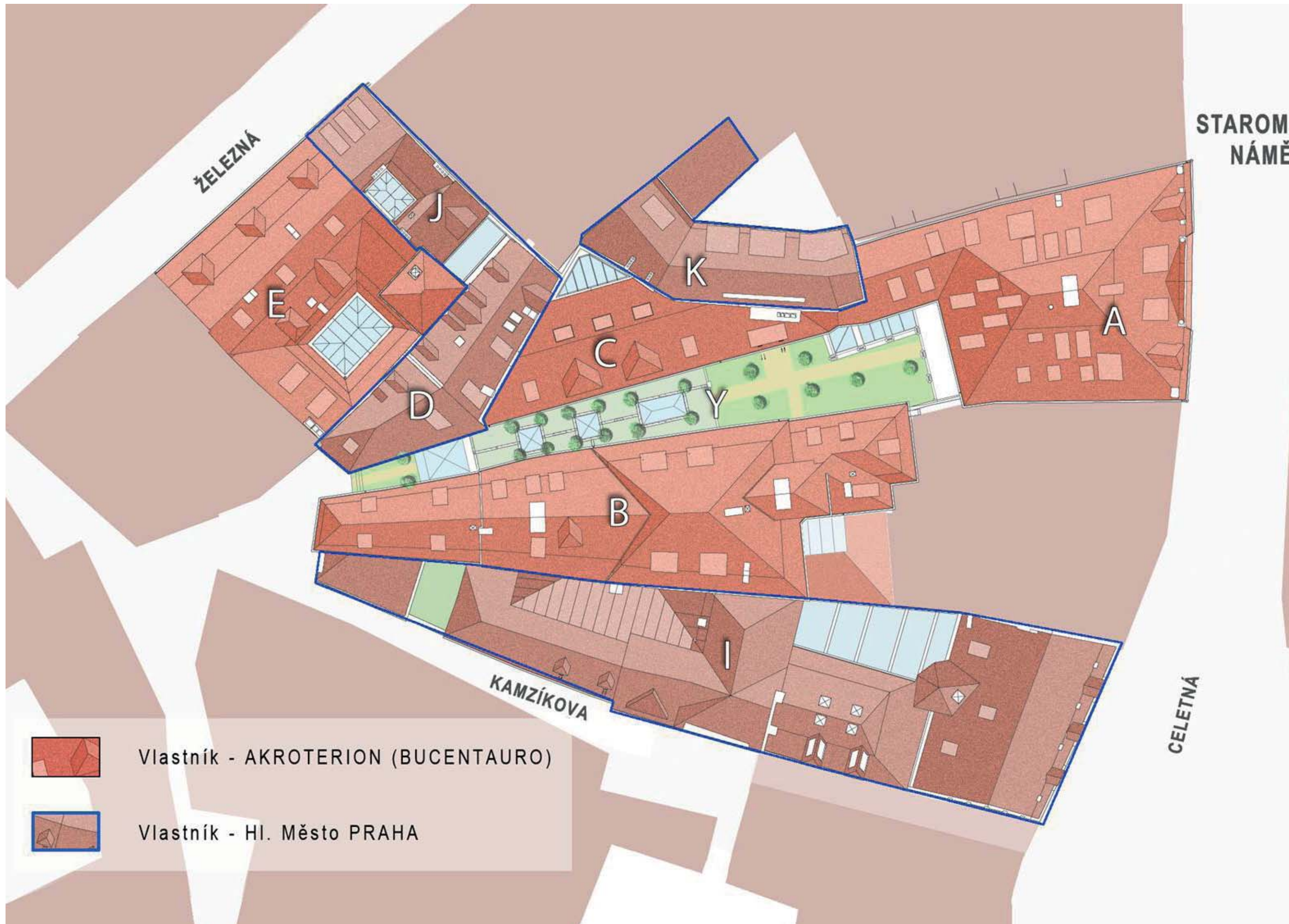












ŽELEZNA

STAROM  
NÁMĚ

Vlastník - AKROTERION (BUCENTAURO)

Vlastník - Hl. Město PRAHA

KAMZÍKOVA

CELETNÁ

E

D

C

Y

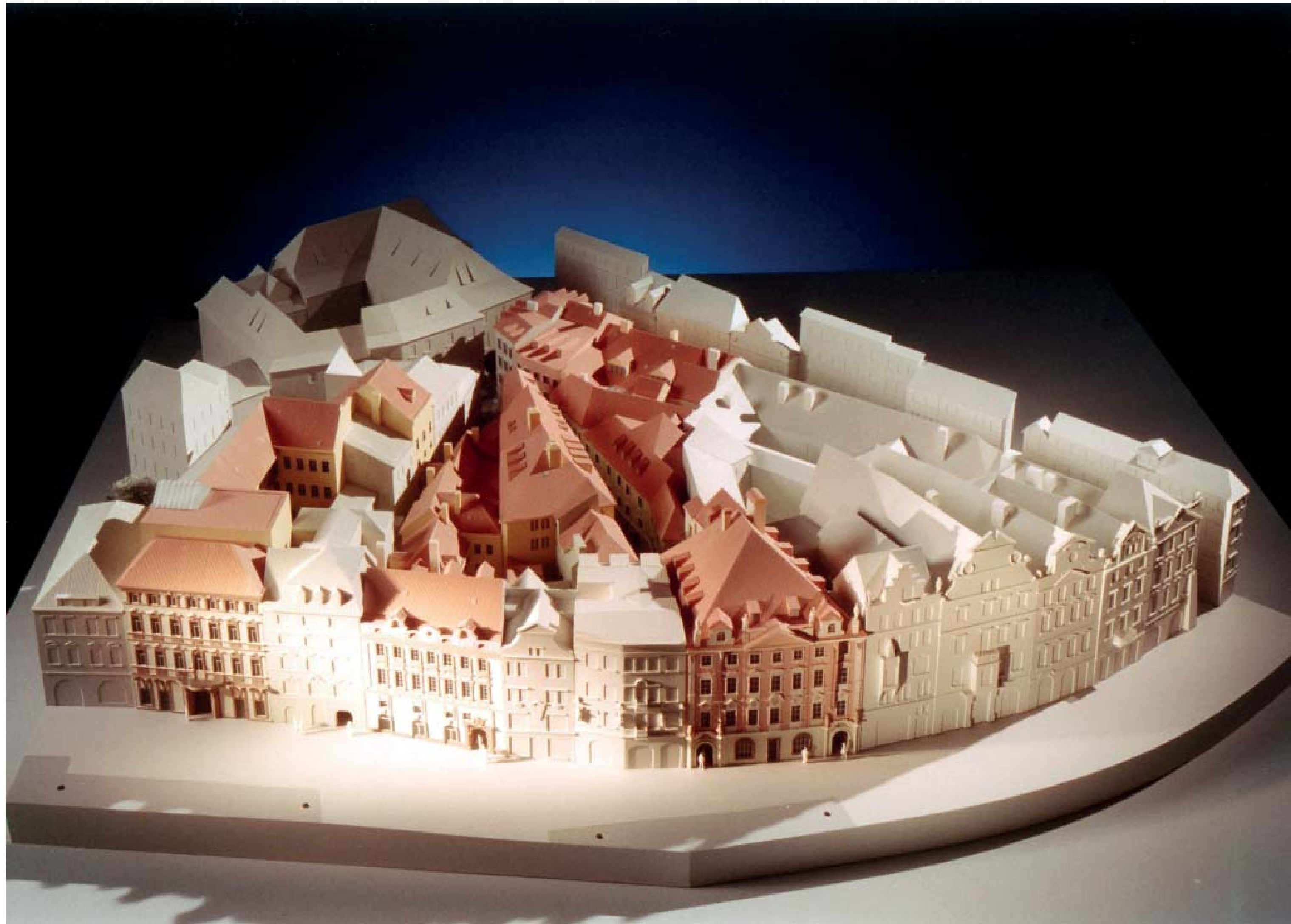
B

J

K

A







**B**

Studie

90" - studie a koncept využití objektů

1995 - první stavební povolení, na které navázaly další čtyři

2007 - MS architekti, třetí projektant v pořadí

2008 - 2014 - získání zbylých dvou stavebních povolení

2017 - zahájen projekt provedení stavby





VEŘEJNÉ PROSTORY

- LOBBY / RECEPCE
- SPOLEČENSKÝ PROSTOR
- RESTAURACE
- KONFERENCE PROSTORY
- OBCHODNÍ PROSTORY

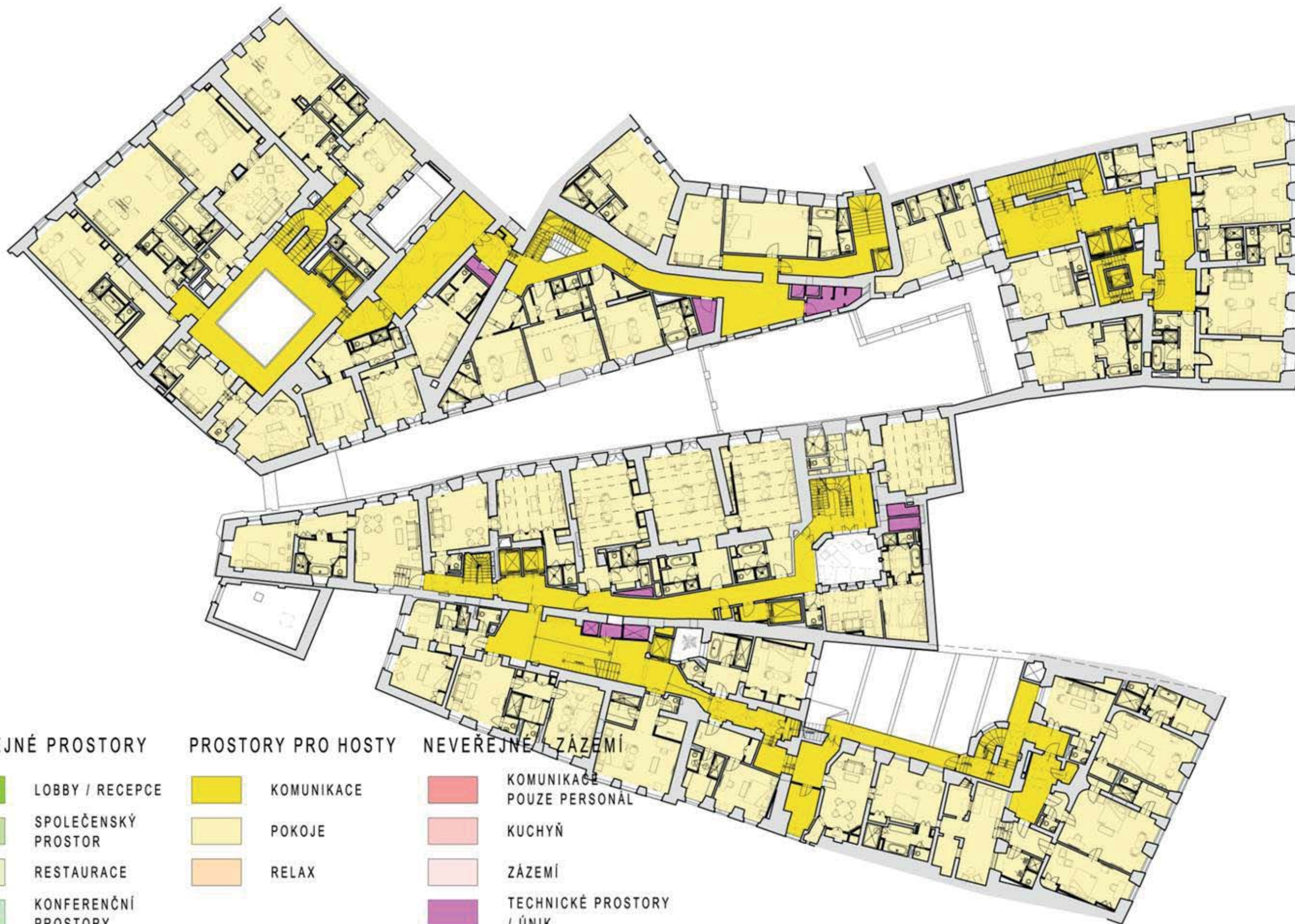
PROSTORY PRO HOSTY

- KOMUNIKACE
- POKOJE
- RELAX

NEVEŘEJNÉ / ZÁZEMÍ

- KOMUNIKACE POUZE PERSONÁL
- KUCHYŇ
- ZÁZEMÍ
- TECHNICKÉ PROSTORY / ÚNIK
- VCHOD - VEŘEJNÝ / NEVEŘEJNÝ





VEŘEJNÉ PROSTORY

- LOBBY / RECEPCE
- SPOLEČENSKÝ PROSTOR
- RESTAURACE
- KONFERENCEČNÍ PROSTORY
- OBCHODNÍ PROSTORY

PROSTORY PRO HOSTY

- KOMUNIKACE
- POKOJE
- RELAX

NEVEŘEJNÉ ZÁZEMÍ

- KOMUNIKACE POUZE PERSONÁL
- KUCHYŇ
- ZÁZEMÍ
- TECHNICKÉ PROSTORY / ÚNIK
- VCHOD - VEŘEJNÝ / NEVEŘEJNÝ







**C**

**Revitalizace památky - Pro sebe**

Sídlo NPU, Ostrava, Moravská Ostrava

2011 - 2015

Čestné uznání Ostravský dům roku 2015





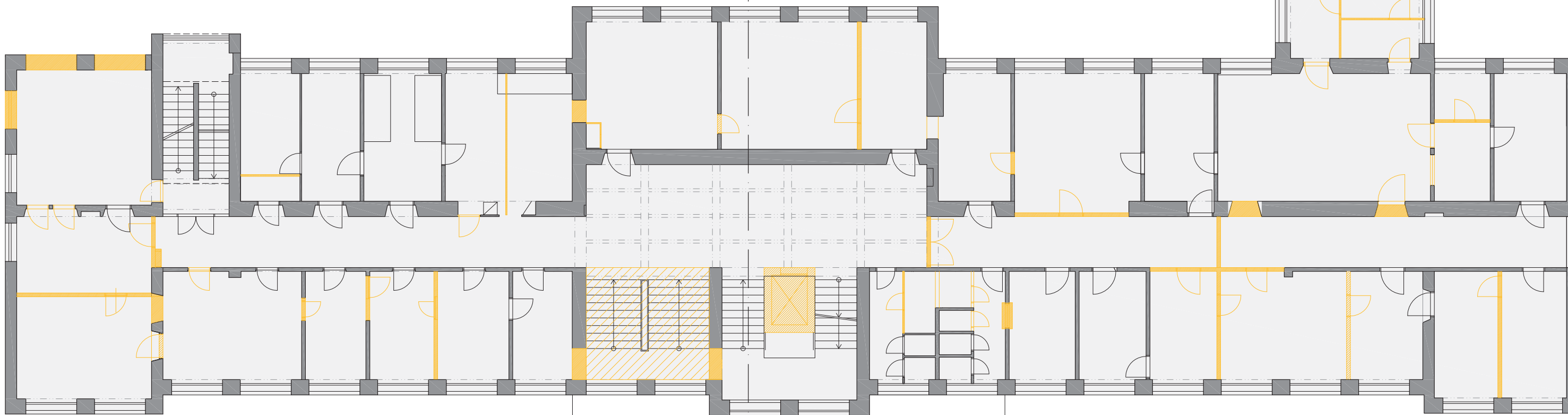
Okresní ústav sociálně-zdravotní v M. Ostravě.  
(Pohled z předu.)









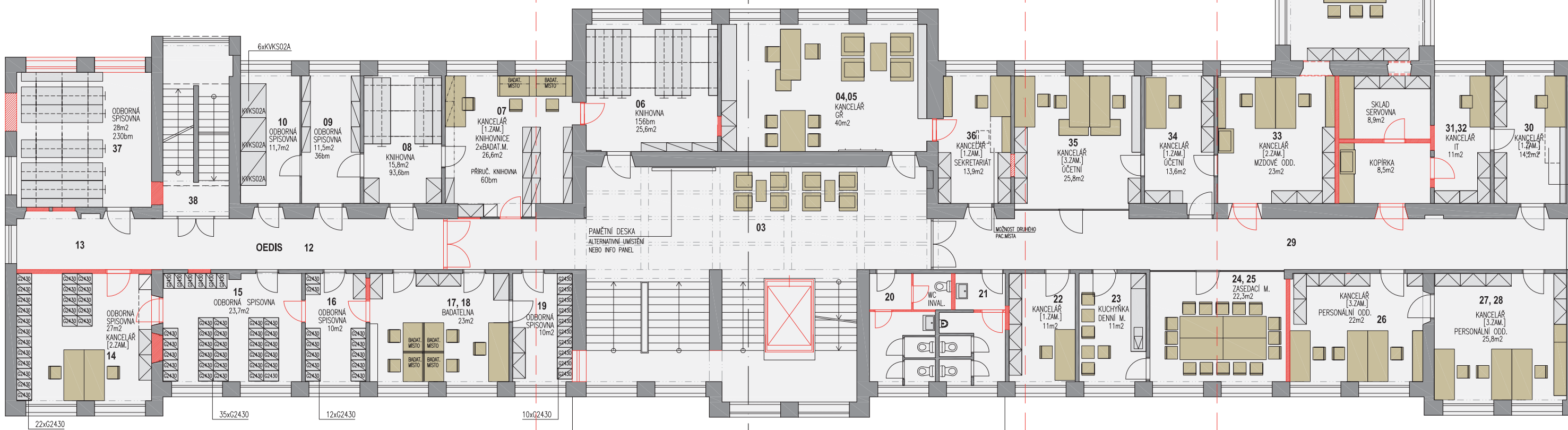


STÁVAJÍCÍ STAV - BOURACÍ F



VARIANTNÍ ŘEŠENÍ

VARIANTNÍ ŘEŠ



NÁVRH - NOVÉ KONSTR

ODIS  
POČET MÍST 4 x ZAMĚSTNANCI  
6 x BADATELSKÉ M

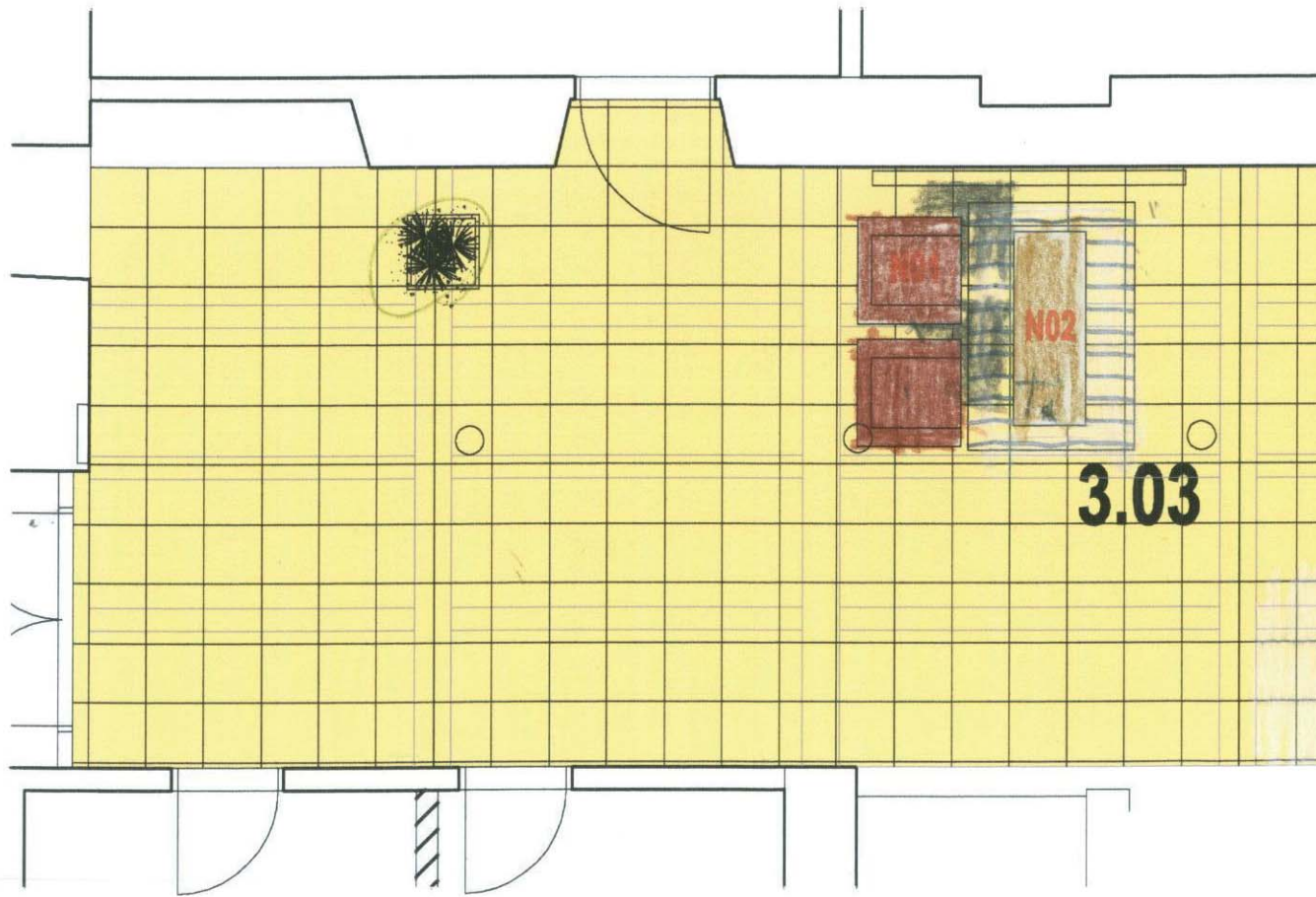
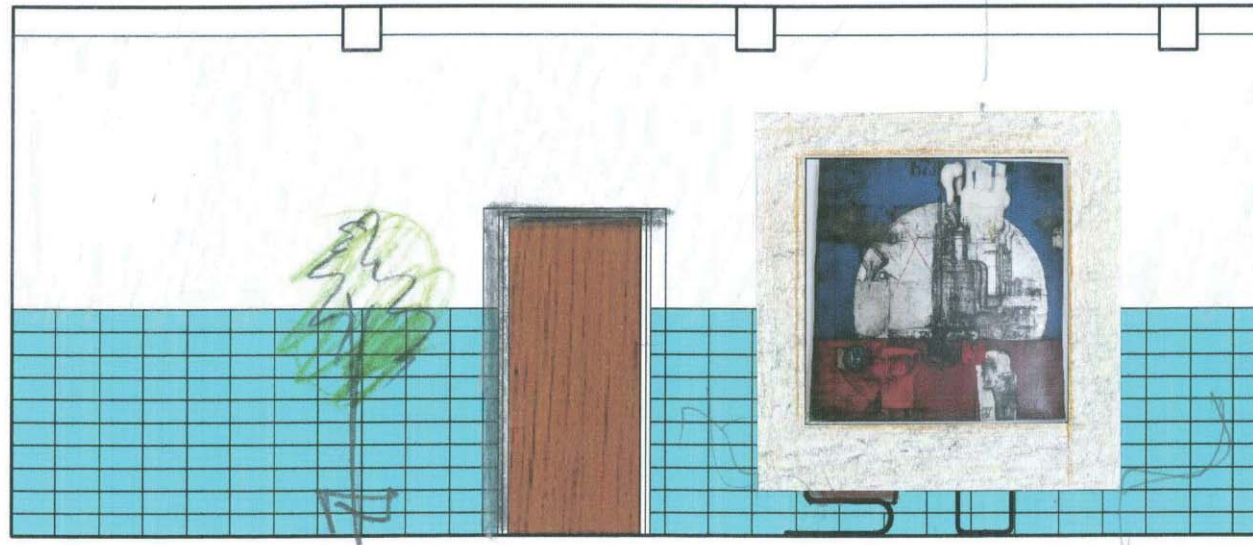
EKONOM. ŘEDITELSTVÍ  
- 15 MÍST  
MAX. VARIANTA 40 MÍST

BOURANÉ KONSTRUKCE

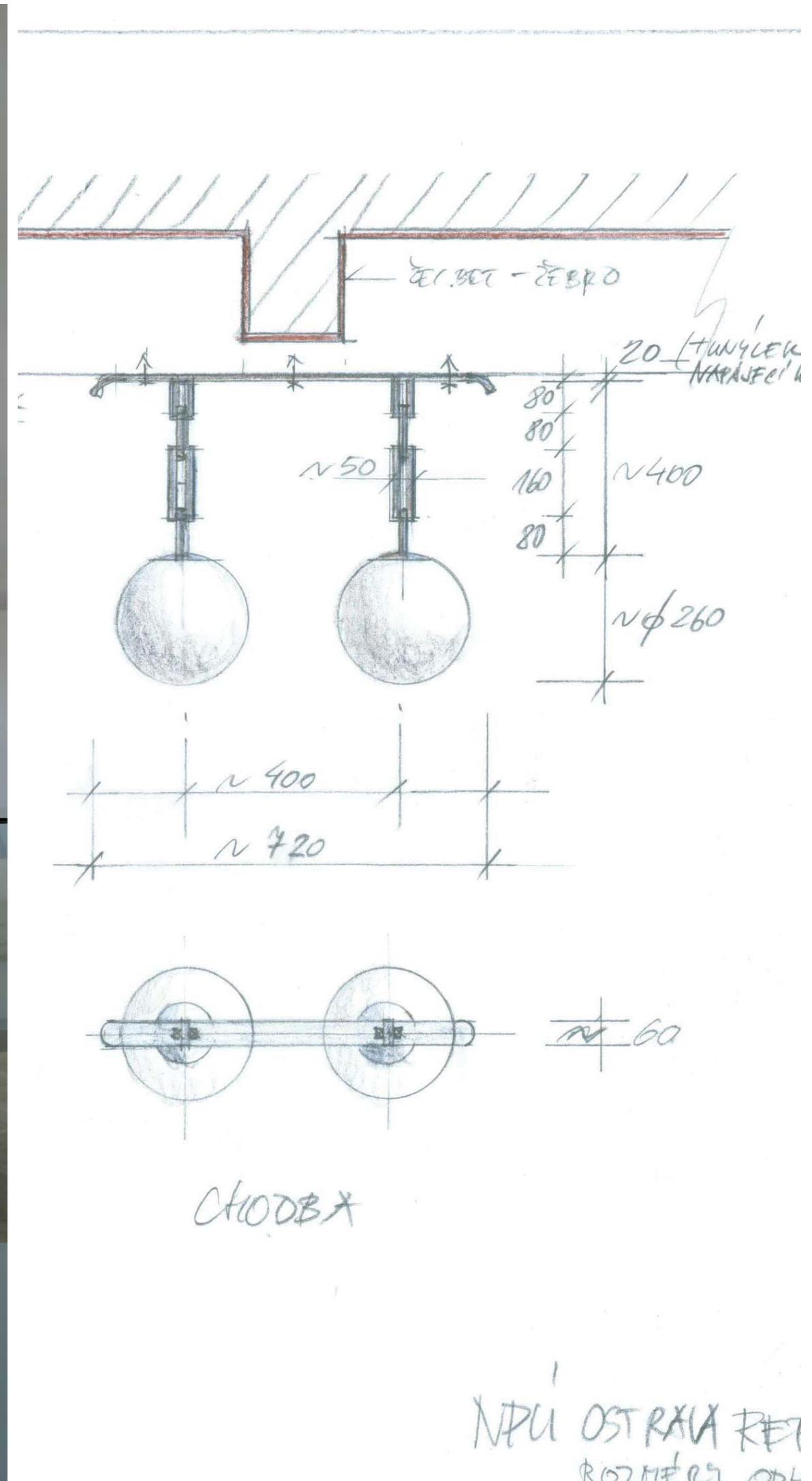
























## Různorodý přístup k revitalizaci kulturní památky

Ing. arch. Milan Ševčík, MS ARCHITEKTI s.r.o., [www.msarchitekti.cz](http://www.msarchitekti.cz)

