



PASSERINVEST
G R O U P

CHYTRÉ TECHNOLOGIE NA REALITNÍM TRHU

(NE)ŽÁDANÁ INTELIGENCE BUDOV

23/5/2019



Ing. Václav Kohout – Project Manager
PASSERINVEST GROUP

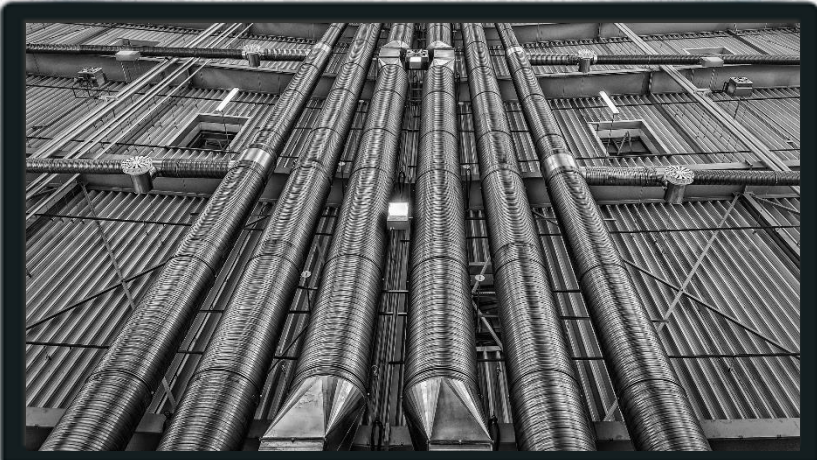


Chytré technologie - ale jak moc?

Platí jednoduché pravidlo: Vše co neomezuje uživatele je vítáno, opravdu chytrá technologie není vidět.

HW vs. SW světy - dvě řešení, jeden cíl

Chytré technologie mají za cíl maximálně zpříjemnit pobyt v kancelářích uživatelů. Jsou zde dvě cesty řešení, a přestože jsou často vzájemně propojené jde prakticky o dva světy.





Ovladač - slepá ulička vývoje IQ budov

Původní úmysl odevzdat ovládnání všeho uživateli a tím mu dát větší svobodu a spokojenost se minul účinkem. Praxe prokázala, že uživatel hledá jednoduché, intuitivní, pokud možno bez jeho zásahu fungující řešení.

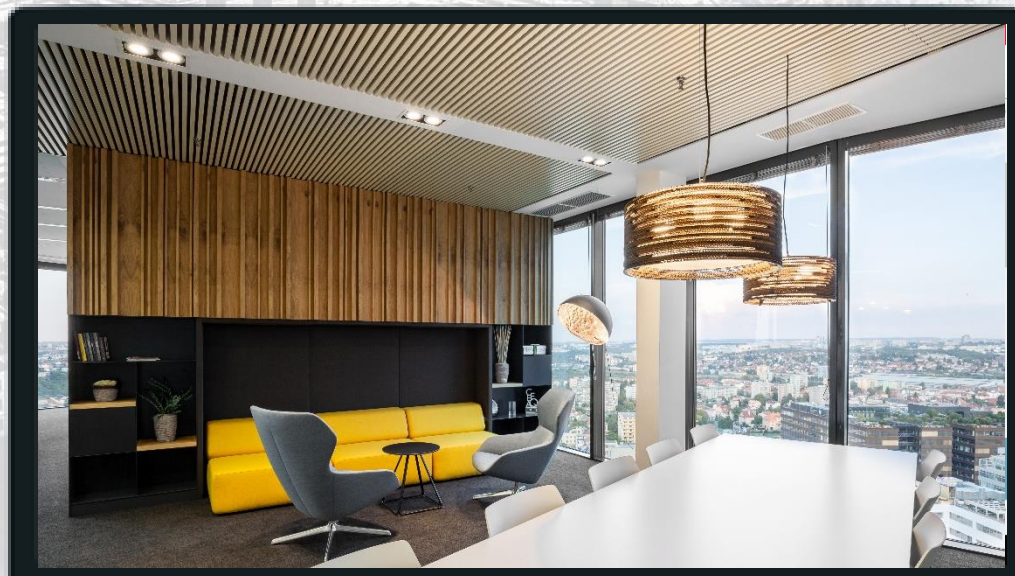
An aerial photograph of a city, likely Prague, showing a dense urban landscape with numerous buildings and green spaces. A prominent blue rectangular overlay is positioned in the lower-left quadrant, containing white text. The text reads "Section Break" in a large, sans-serif font, and "Intelligence budov, kterou ani nevnímáme" in a smaller font below it. In the bottom right corner, the logo for "PASSERINVEST GROUP" is visible, with "PASSERINVEST" in a bold, blue, sans-serif font and "GROUP" in a smaller, blue, sans-serif font below it.

Section Break

Intelligence budov, kterou ani nevnímáme

Osvětlení

Přechod na LED zdroje světla v interiérech přináší mimo energetickou úsporu, ovládání intenzity, také možnost ovládání chromatičnosti (tj. teploty) světla v závislosti na venkovním prostředí. Automatický systém ladí světlo do stejných hodnot a přibližuje tak vnitřní prostředí tomu přirozenému, venkovnímu.



Klimatizace

Z hlediska použité technologie chlazení, topení a výměny vzduchu není ani u uživatelů jednotný názor.

Kde ale vládne shoda, jsou požadavky na automatizaci řízení kvality vnitřního prostředí a rychlou reakci systémů objektů na požadovanou změnu.

fancoily

- + rychlost reakce
- + vysoký výkon
- + pořizovací cena
- rychlost průtoku vzduchu - hluk

DOBŘE ŘEŠENÍ

sálavé panely

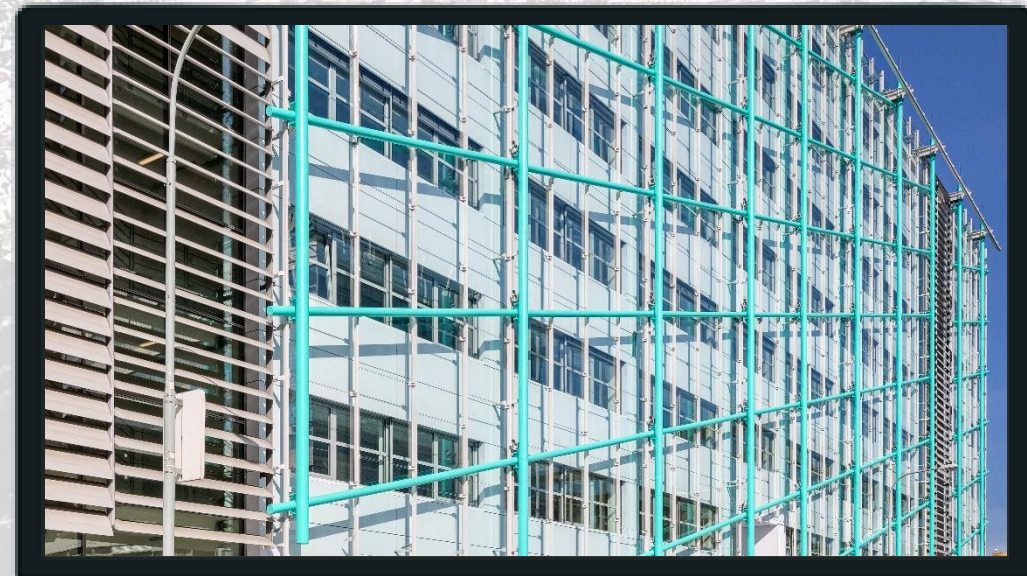
- + radiční šíření tepla/chladu
- + rychlost reakce
- + nízká prostorová náročnost
- chladicí limity

DOBŘE ŘEŠENÍ

chladicí trámy

- + tichý chod
- + nekondenzační systém
- + pomalost průtoku
- pomalejší reakce

DOBŘE ŘEŠENÍ



Stínící technika

Přestože žaluzie, rolety atd. můžeme v kanceláři ovládat, sama budova je řídit podle počasí, světelných podmínek, ročního období, státních svátků atd., aby udržovala vnitřní prostředí v optimálních hodnotách.

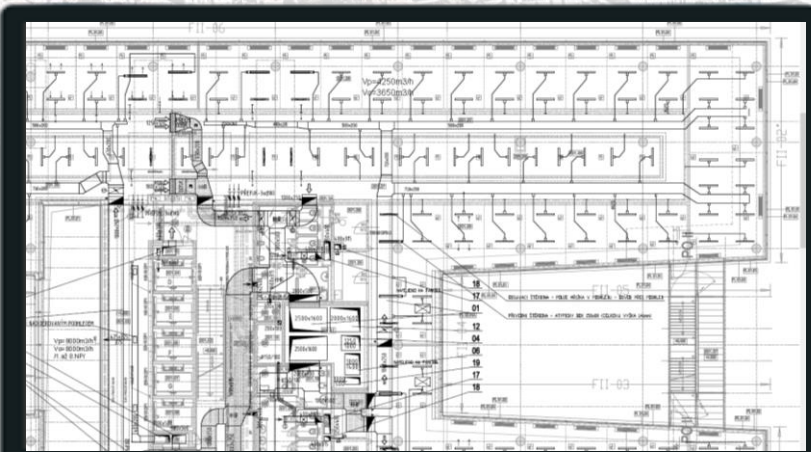
Výtahy

Inteligentní cílové řízení výtahů, které bylo dříve výsadou především výškových budov, je dnes používáno i v nižších objektech. Důvod je prostý, minimalizace čekací doby na výtah a času stráveného v kabině výtahu.



Kritické místo setkání

Trhem a normami daná technologie budovy dodávající požadované kapacity medií se v místě kanceláří setkává s komplikovaností interiérových požadavků nájemců. Místo setkání světa objektu a kanceláří se musí citlivě projektovat, aby byla tolik akcentovaná vnitřní pohoda dosažitelná.





Budoucnost chytrých budov ?

Intuitivní bezdotyková ovládání, reakce na přítomnost osoby, ale i jejího přiblížení ke kanceláři, adaptace systémů na návyky jednotlivých uživatelů atd.

Chytré budovy nebudou jen chytré, ony se budou dále učit od svých uživatelů.

An aerial photograph of a city, likely Prague, showing a dense urban landscape with various buildings, streets, and green spaces. A large, semi-transparent blue circle is centered over the image, serving as a background for the text.

Thank you

Děkuji za Vaši pozornost.