



PASSERINVEST
G R O U P

REALITNÍ TRH DNES A ZÍTRA

STAVEBNÍ FÓRUM
9/12/2020



Eduard Forejt, CRE – Development Director
PASSERINVEST GROUP



Zemřou kanceláře na COVID?

Současná pandemie jednoznačně ovlivňuje náš každodenní život. Můžeme však dlouhodobě vydržet pracovat odjinud?

Kancelářský trh ve zkratce

Trh: 3 727 300 m²



Ve výstavbě: 154 800 m²



Dodáno v roce 20: 155 300 m²



Neobsazenost stoupla na 7%

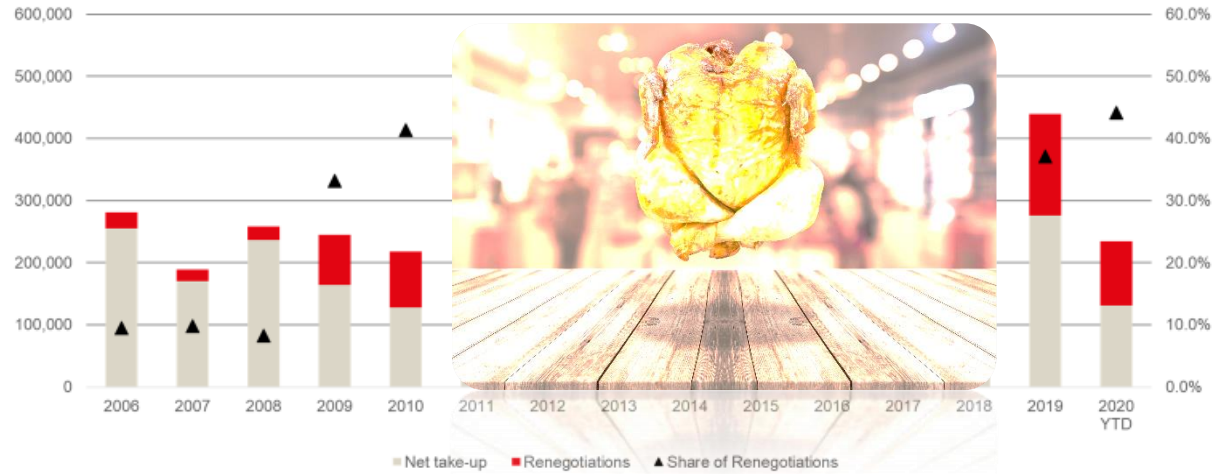


**Q3 Net take-up nejhorší
od Q4 2013**

Zdroj: JLL Prague City Report Q3-2020



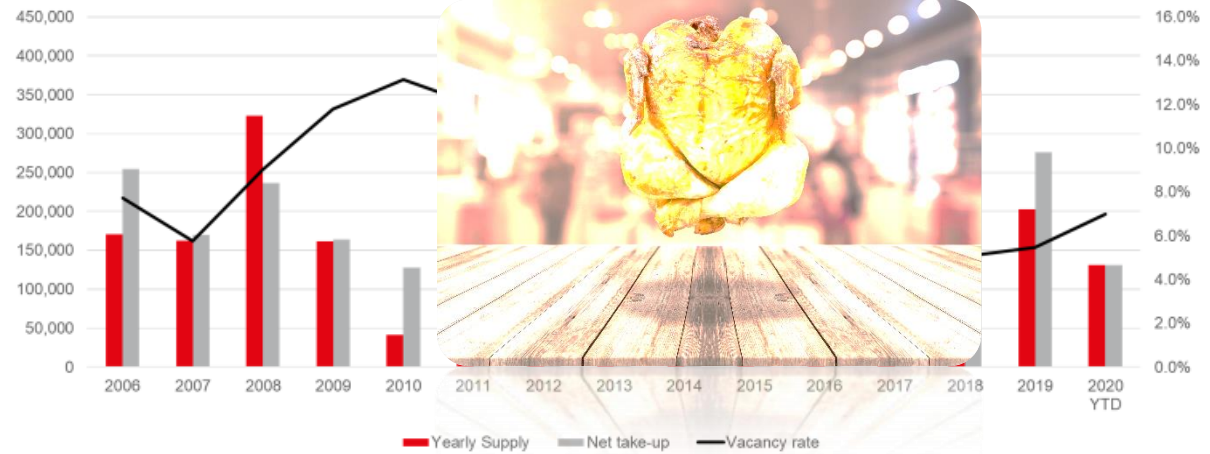
Prague Office Gross Take-up



© 2020 Jones Lang LaSalle IP, Inc. All rights reserved.

Source: JLL, PRF, Q3 2020

Prague Office Supply and Demand



© 2020 Jones Lang LaSalle IP, Inc. All rights reserved.

Source: JLL, PRF, Q3 2020

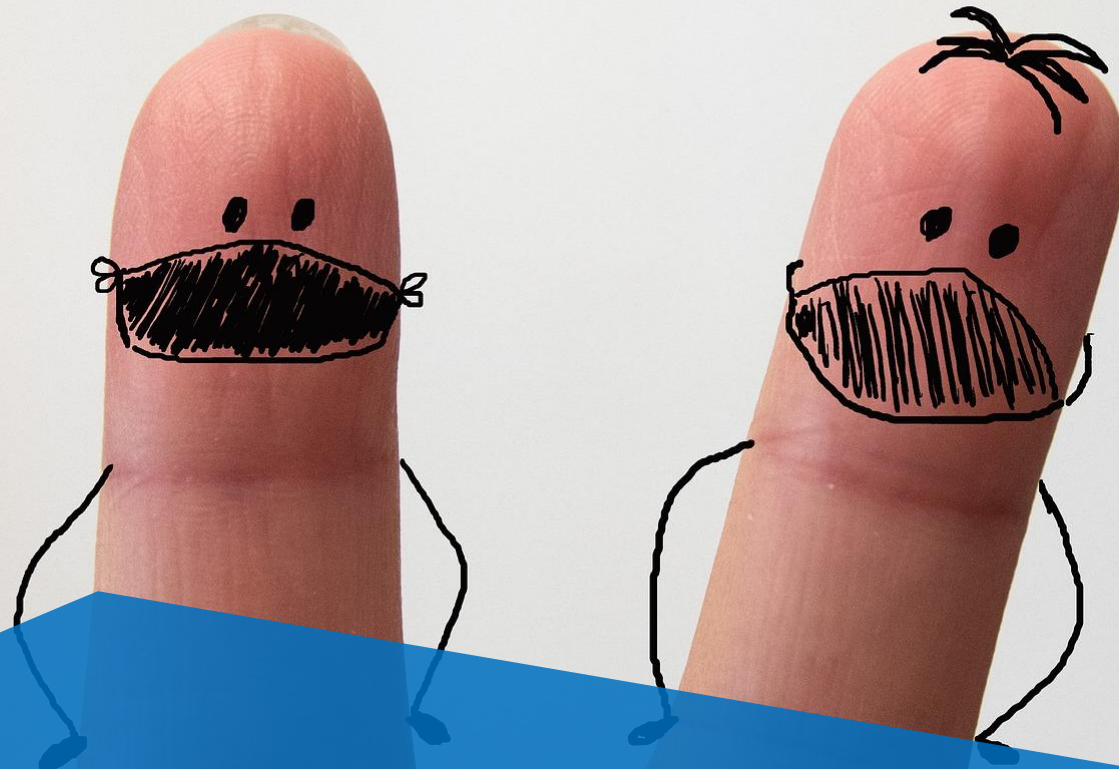
2

Source: JLL, Prague



Mění COVID kompletně pravidla hry?

Po španělské chřipce se společnost nechtěla dlouho potkávat, přesto nakonec obavy překonala.



Mění COVID kompletně pravidla hry?

Podle WHO: „Riziko expozice COVID-19 na pracovišti závisí na pravděpodobnosti příchodu do 1 metru od ostatních, při častém fyzickém kontaktu s lidmi, kteří mohou být nakaženi COVID-19, a při kontaktu s kontaminovanými povrchy a předměty.“



Ale jaké je řešení?

Rychlý nástup přináší rychlé protiakce. Jsou však tyto trendy životaschopné? A kdo je potenciální „zabiják“ kancelář?

Slabiny HomeOffice spasení

Proč nebyly HO masivně
nasazeny po krizi 2008?



Studie o HO z roku 2013



Podíl HO v Evropě k 2018

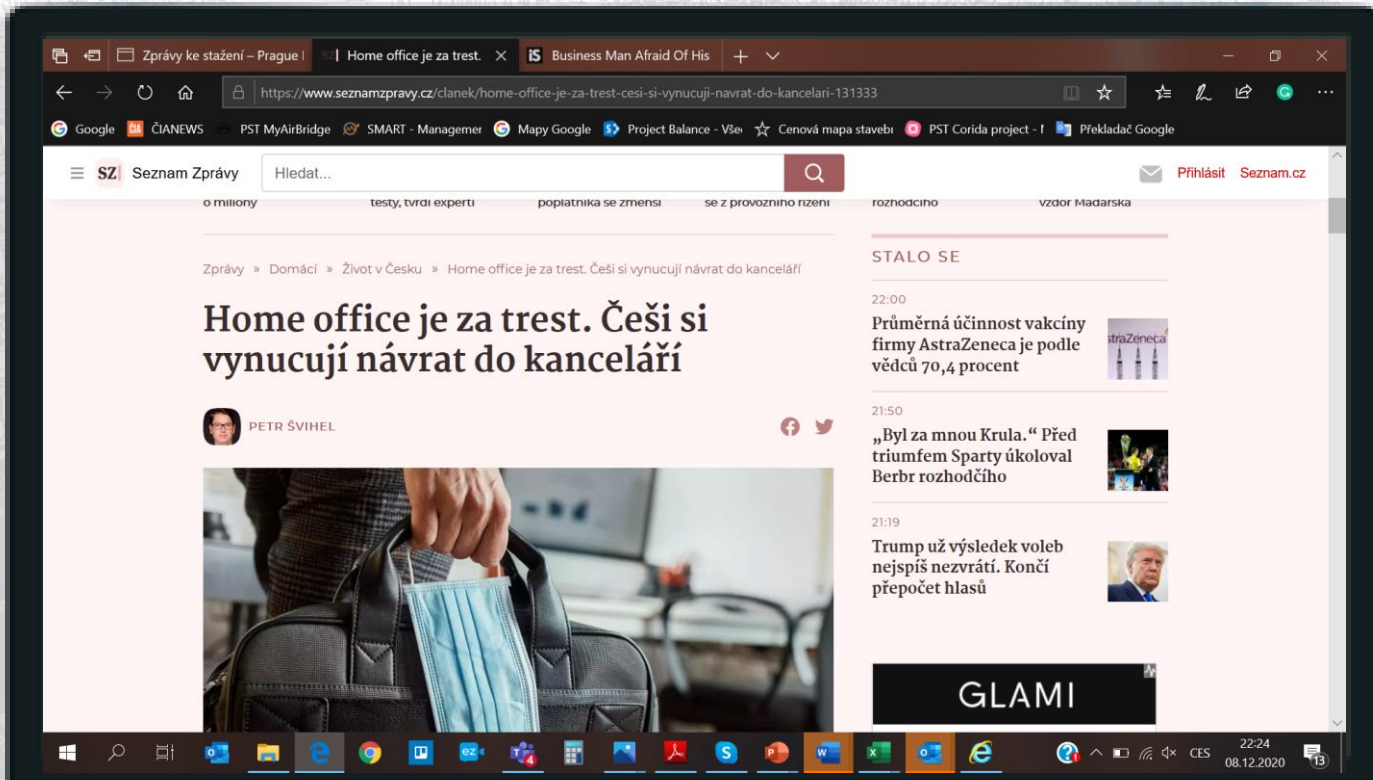


Zkouška LockDown ohněm



Post-Covid HomeOffice?







Post-Covid kanceláře

Budou ještě kanceláře v době post-covidové, nebo ne?
Možná otázka zní jinak, opravdu chceme, aby kanceláře po Covidu nebyly?

An aerial photograph of a city, likely Prague, showing a dense urban landscape with various buildings, streets, and green spaces. A large, semi-transparent blue circle is centered over the image, serving as a background for the text.

Thank you

Děkuji za Vaši pozornost.