



# Nájemní bydlení pohledem YIT

---

ZUZANA CHUDOBA

25.2.2019



# 1

---

Fakta

# Struktura bydlení v Praze

(obyvatelé ve věku 18-70 let)



59% bydlí ve vlastním

41% bydlí v pronájmu, u rodičů, na univerzitní koleji nebo někde jinde

## 59% populace bydlí ve vlastní nemovitosti

- Častěji 36 let a více
- Většina lidí ženatých/vdaných
- Vysokoškolské vzdělání
- Čistý měsíční příjem domácnosti 50 000 Kč a více

## 41% populace bydlí v nájmu

- Častěji 18-35 let (48%)
- Žijí s partnery, rodiči či přáteli
- Středoškolské vzdělání
- 42% má čistý příjem domácnosti 40 000 CZK a více
- 27% má čistý příjem domácnosti 25-40 000 Kč
- 13% má čistý příjem domácnosti 18-25 000 Kč

# Dopad striktnějších pravidel ČNB na oblast hypoték

„Dopad restrikcí je v současnosti velmi těžké hodnotit. Na začátku roku evidujeme snížení hypoteční produkce, ale delší období je těžké predikovat.“

„Nejvíce trh ovlivňují faktory - výše sazeb a s tím související cena mezibankovních zdrojů, dostupnost nemovitostí a jejich cena. Nastavení úrokových sazeb je v současné době velice těžké předpovídat, výraznějším problémem je, hlavně na pražském trhu, výrazný nedostatek nových BJ v nabídce a touto skutečností ovlivněná cena bytů.“



# Renesance nájemního bydlení?

## Jak žije generace Y+Z?

- Jsou formováni informačními technologiemi
  - Chytrý mobilní telefon
  - Komunikace přes sociální sítě
- Mají pocit svobody a nezávislosti
- Vyhledávají časovou pracovní flexibilitu
- Jsou družní
- Neradi se smluvně váží

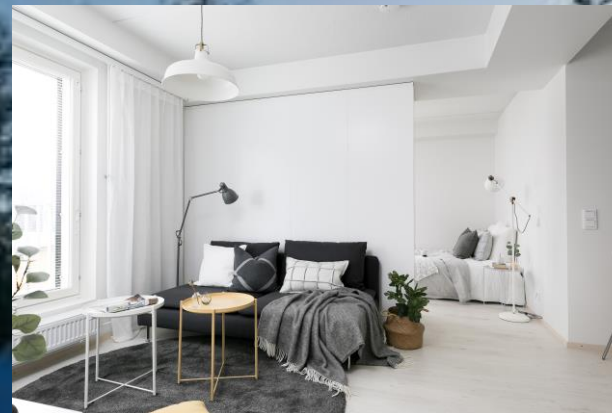
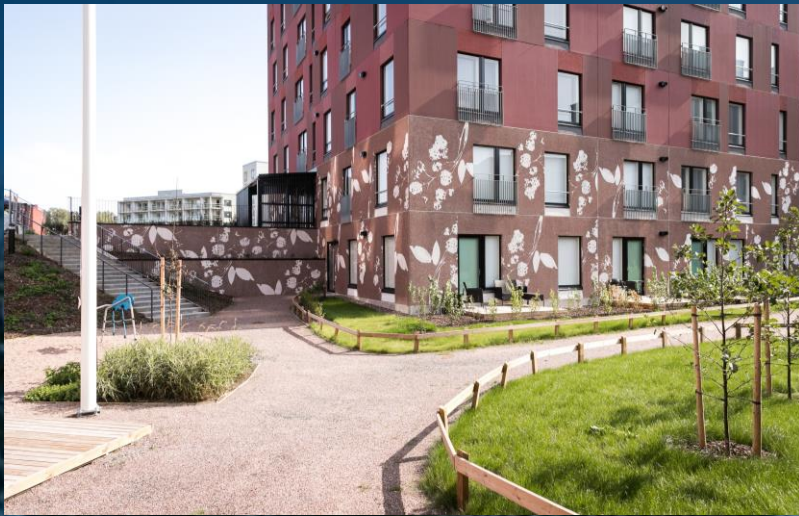
# 2

---

Nájemní bydlení v praxi

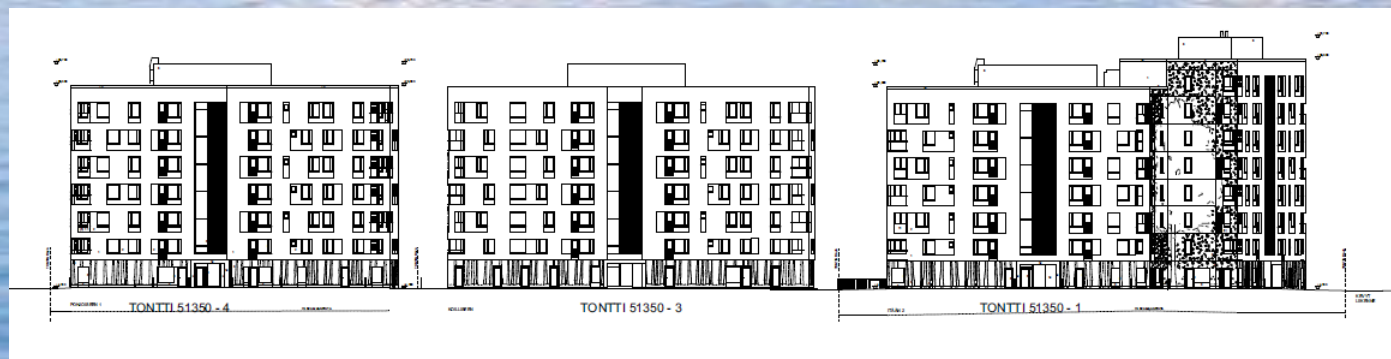
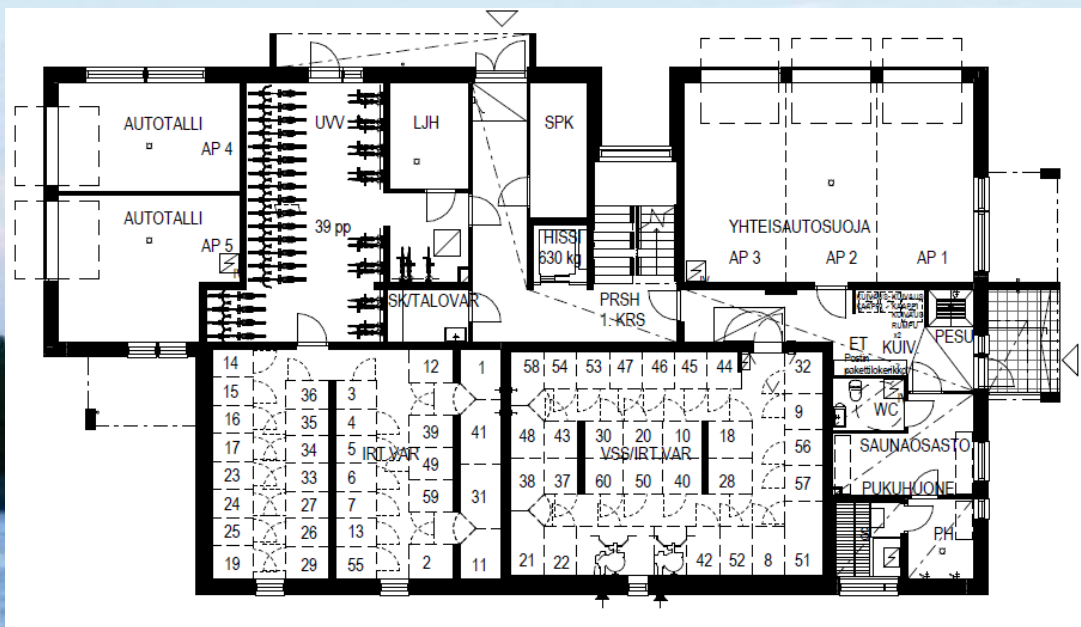
# Smartti Vanta Karpalo

- 57 bytových jednotek
- 22 parkovacích stání na pozemku
- velikost bytů 26 - 53,5 m<sup>2</sup> (41,6m<sup>2</sup>)
- plně vybavená kuchyně a koupelna

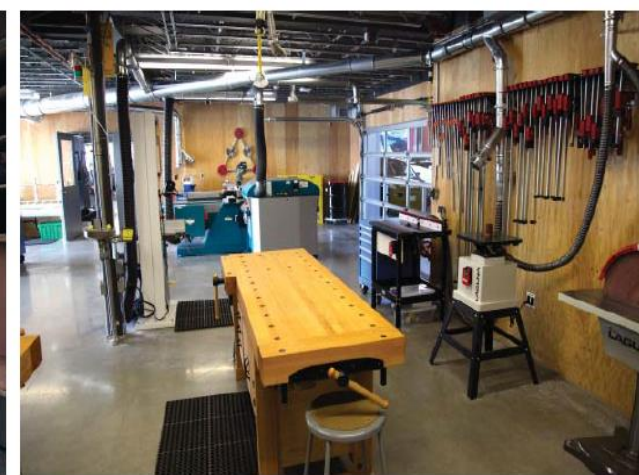


## Příklady z Finska:

- Důraz kladen na funkční a efektivní půdorysy bytů i společných částí domu
- Zrychlení výstavby
- Využití možností sdílené ekonomiky









## Nájemní bydlení pod taktovkou YIT v Praze:

- Součástí nově vznikající čtvrti Suomi & Lappi
- V areálu služby, obchody, školka
- Volnočasové aktivity v areálu i v těsné návaznosti na něj
- Důraz je kladen na funkčnost domu, komunitní způsob života
- Využití moderních technologií (online aplikace)
- Využití fenoménu sdílené ekonomiky



**Jaká nás čeká  
budoucnost v oblasti  
nájemního bydlení?**

Q&A



**Together  
we can  
do it.**