

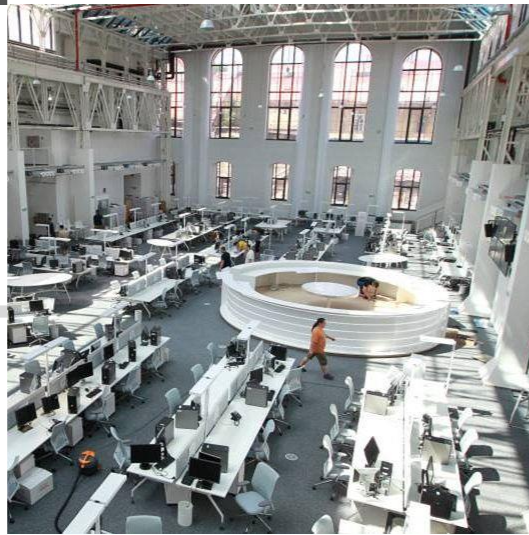


Faktory ovlivňující
pracovní prostředí v kanceláři

Rozdílnost pracovního prostředí



„Podle průzkumu agentury Randstad je příjemná pracovní atmosféra důležitá pro **42 %** zaměstnanců napříč všemi věkovými skupinami.“

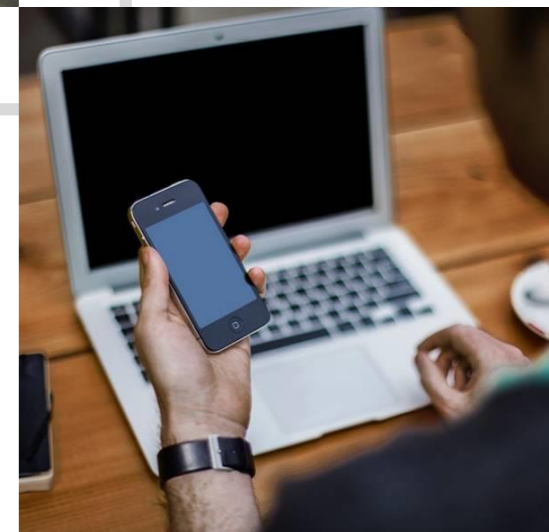


Faktory ovlivňující pozitivně či negativně atmosféru pracovního prostředí

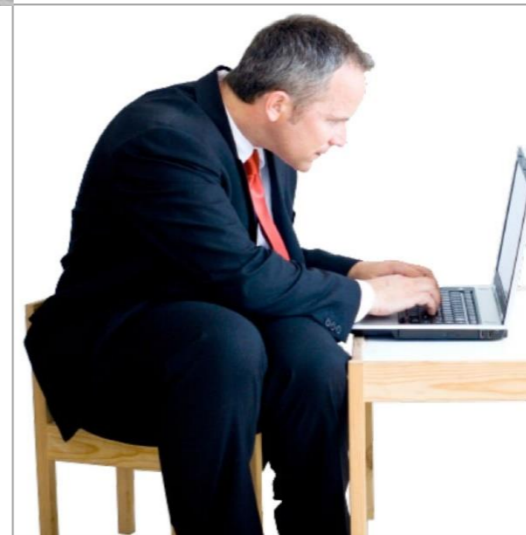


Akustika

Estetika



Ergonomie



Digitalizace

Ergonomie



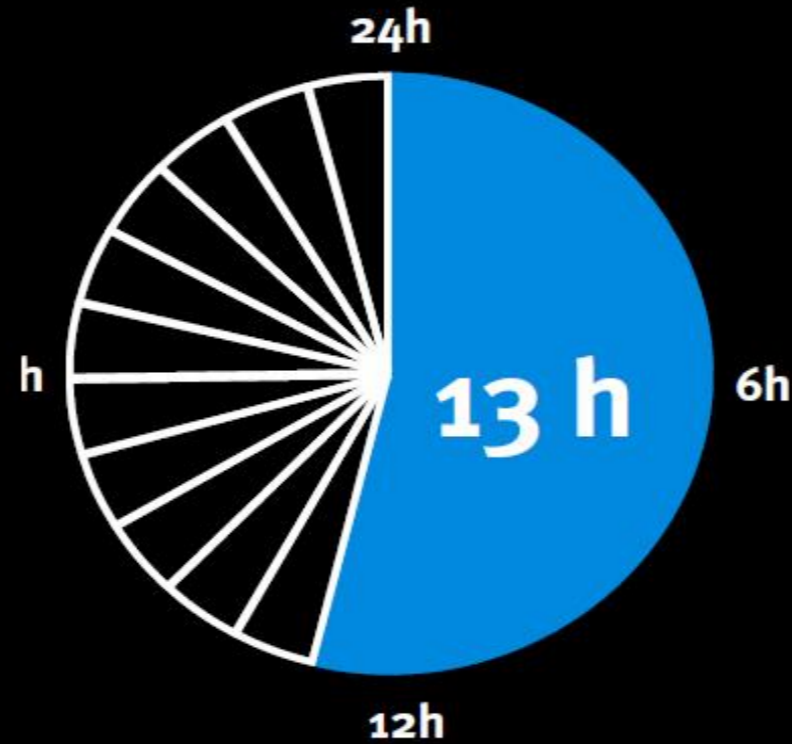
Ergonomie je mezioborová disciplína

Předměty a nástroje svým tvarem a rozměry mají co nejlépe odpovídat pohybovým možnostem, případně rozměrům lidského těla.

Ergonomie



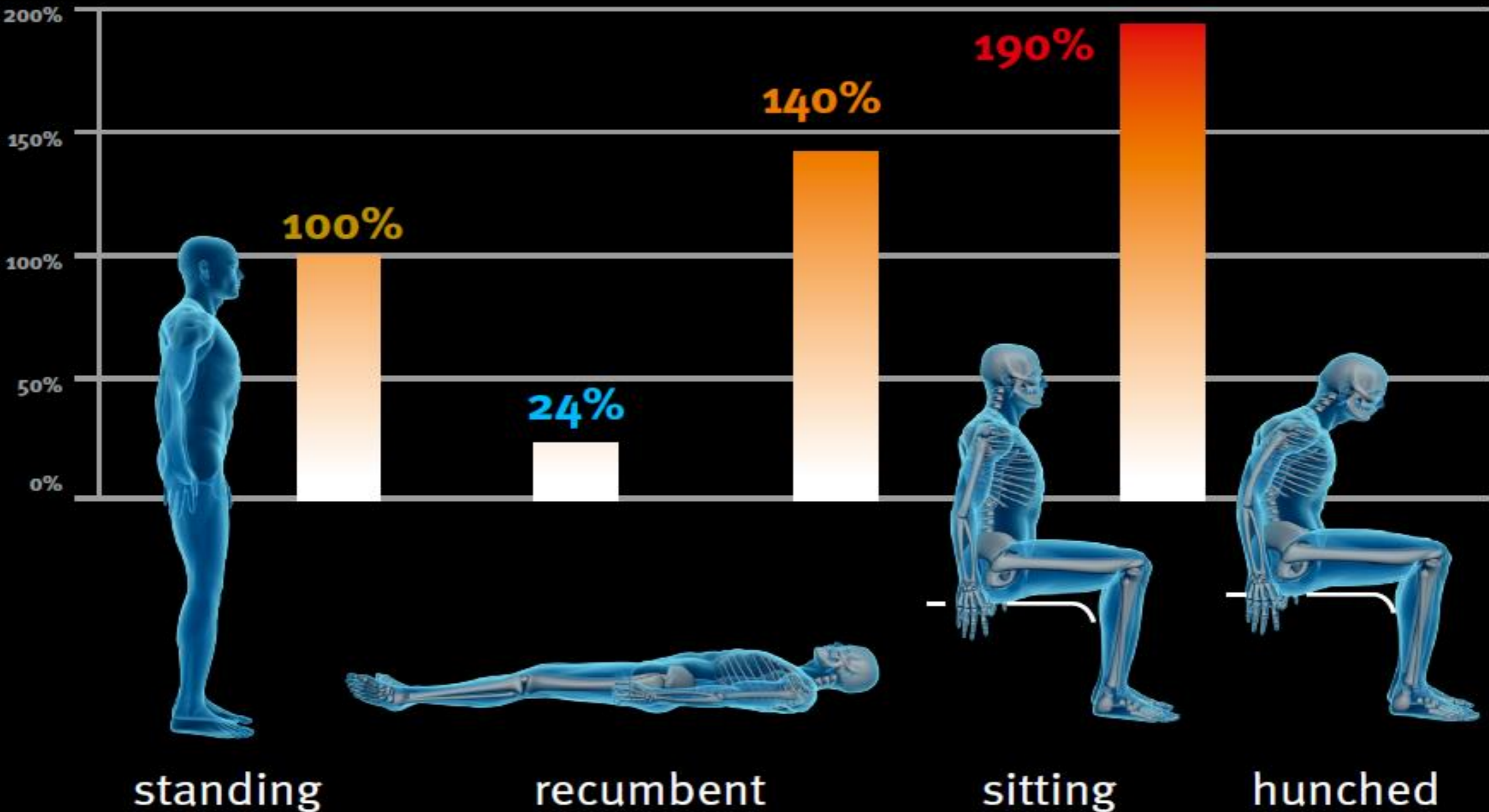
1 day



**entire
professional life**



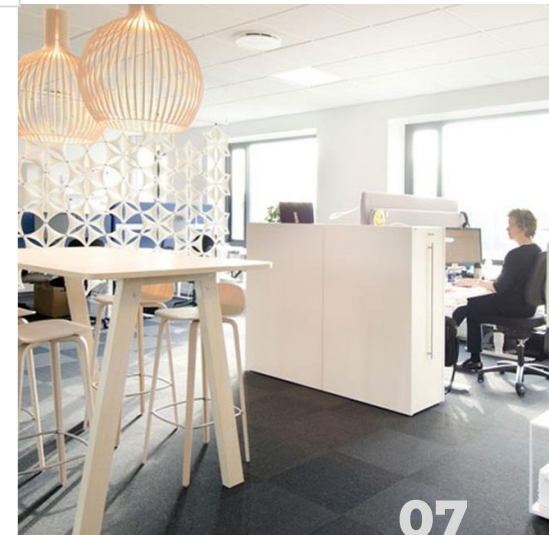
**sitting
position**

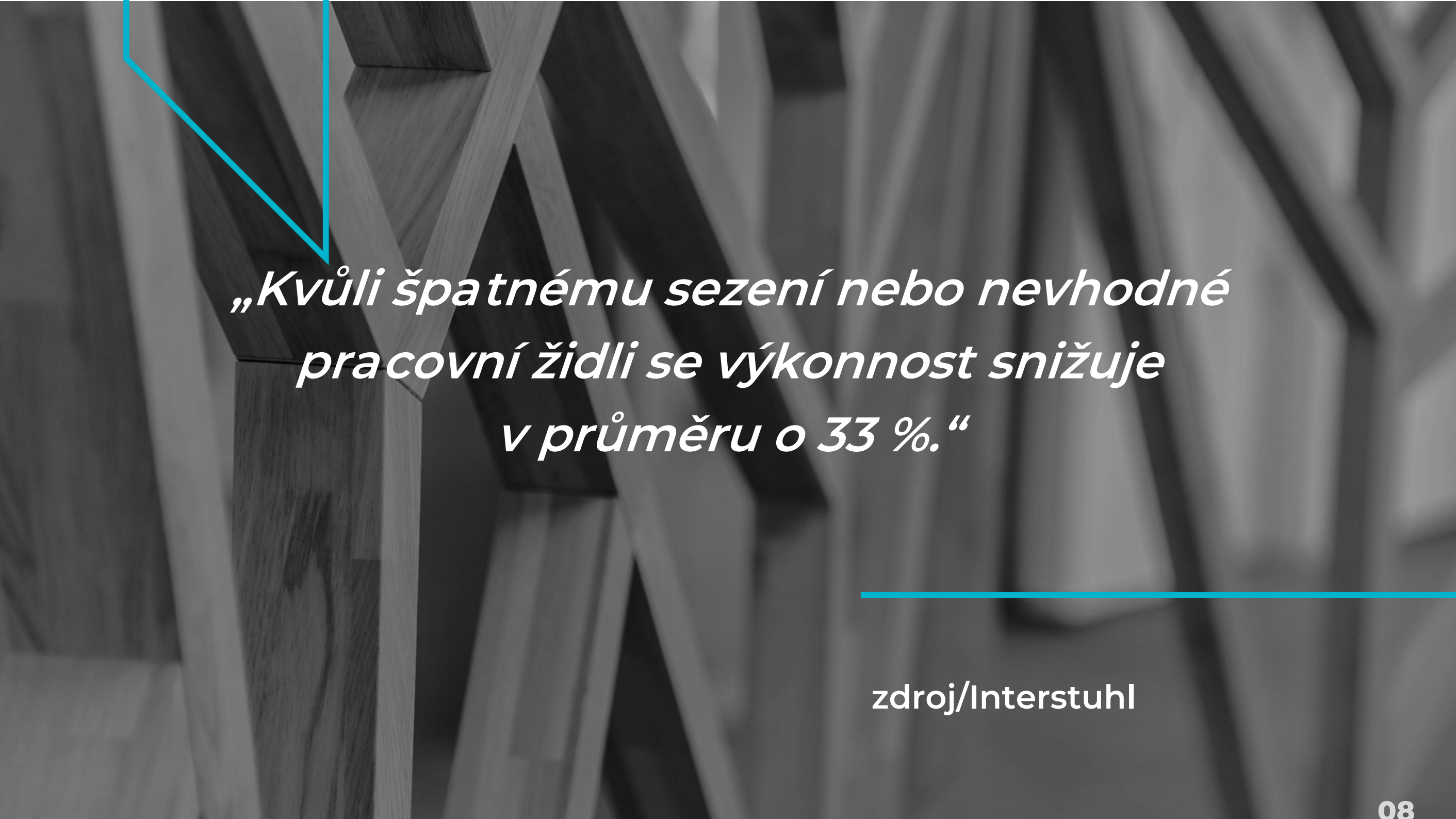


Ergonomie: sedět, či stát?

Trend využívání výškově nastavitelných stolů = zájem roste, zvýšení prodeje za posledních 5 let.

Produkce standardních kancelářských stolů stagnuje.





*„Kvůli špatnému sezení nebo nevhodné
pracovní židli se výkonnost snižuje
v průměru o 33 %.“*

zdroj/Interstuhl

Estetika

Zvýšení motivace
zaměstnance

Hledání
talentovaných lidí

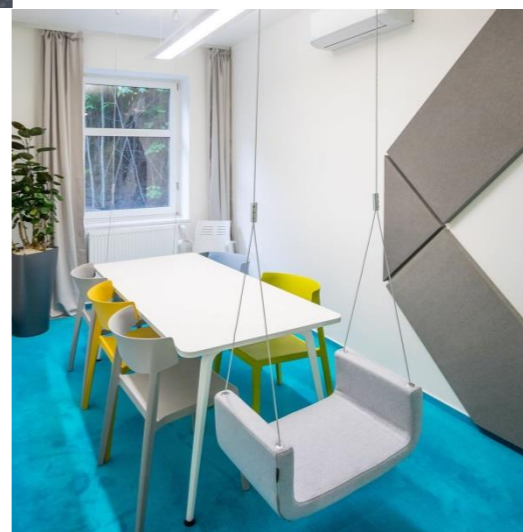
Vhodné osvětlení
zvyšuje produktivitu
až o 20 %



WELLBEING



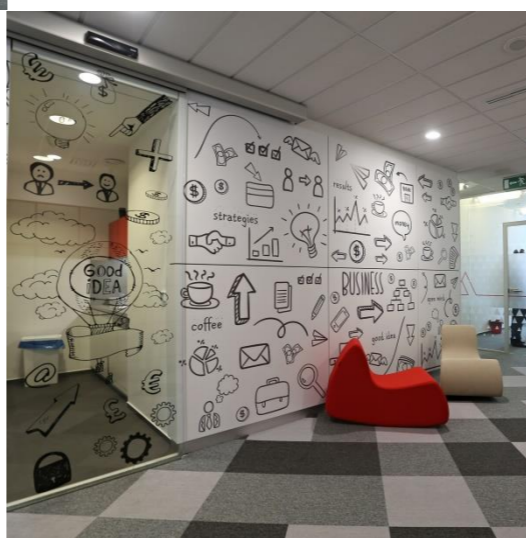
KORPORÁTNÍ
IDENTITA



GREEN
POLICY



OSVĚTLENÍ



ZELEŇ
V INTERIÉRU



Variabilita

Otevřenost

Víceúčelové pracovní prostory

Desk sharing


Propojení s přírodou

Důraz na ekologii a udržitelnost

Komunitní pracoviště

Technologie





*„79 % nápadů se zrodí z interakce
s kolegy v kanceláři mimo pracovní
místo zaměstnance.“*

Zdroj/Ranstadt

Akustika

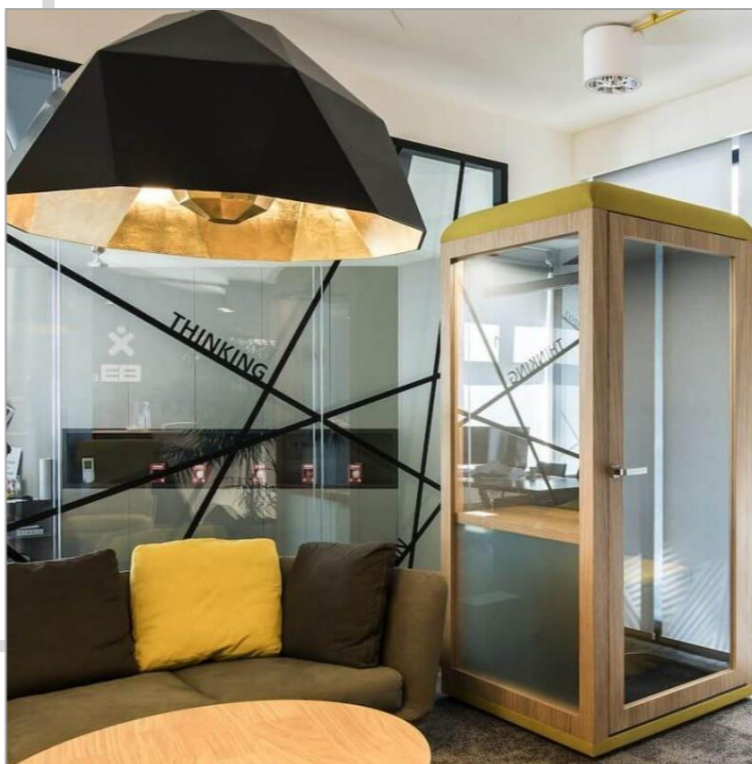
Stavební akustika

Požadavek maximálního
stavebního útlumu

Phone booth

Akustický útlum o cca **30–50 dB**

Bez stavebních úprav budovy



Slyšte, slyšte

Prostorová akustika

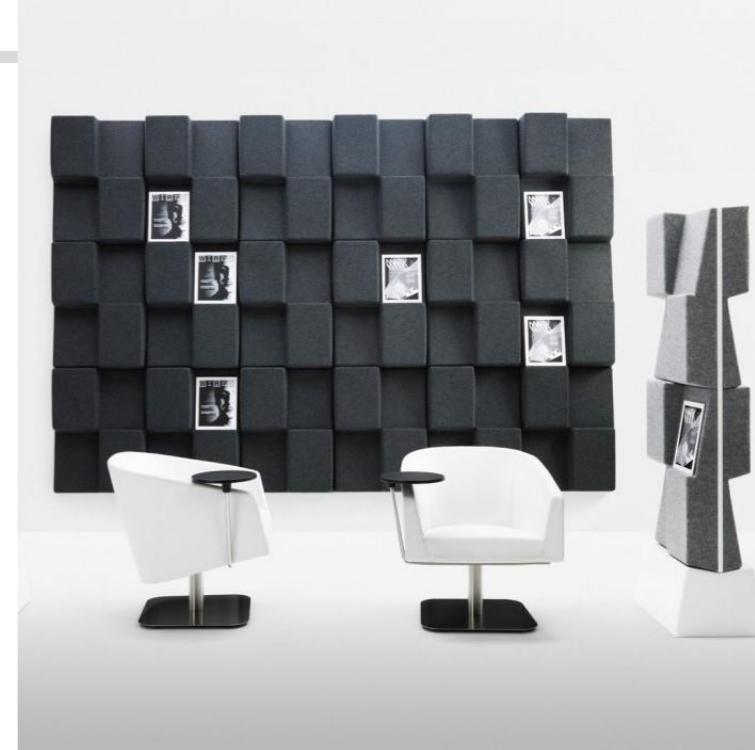
Cílem je snížení doby dozvuku a zvýšení srozumitelnosti


Cílem není primárně ochrana proti hluku, ale zajištění dobré slyšitelnosti a srozumitelnosti zvuku

Zamezení ozvěny

Snížení hluku v rozmezí **6 dB - 12 dB**

Řešení: stropní či stěnové obklady





„Pouhých 12 zaměstnanců vyprodukuje hluk o velikosti cca 53-58 dB. Akustický limit na pracovišti je přitom maximálně 50 dB.“

WHO
(World Health Organization)

PŘÍKLAD – openspace bez použití akustického řešení



>62 dB



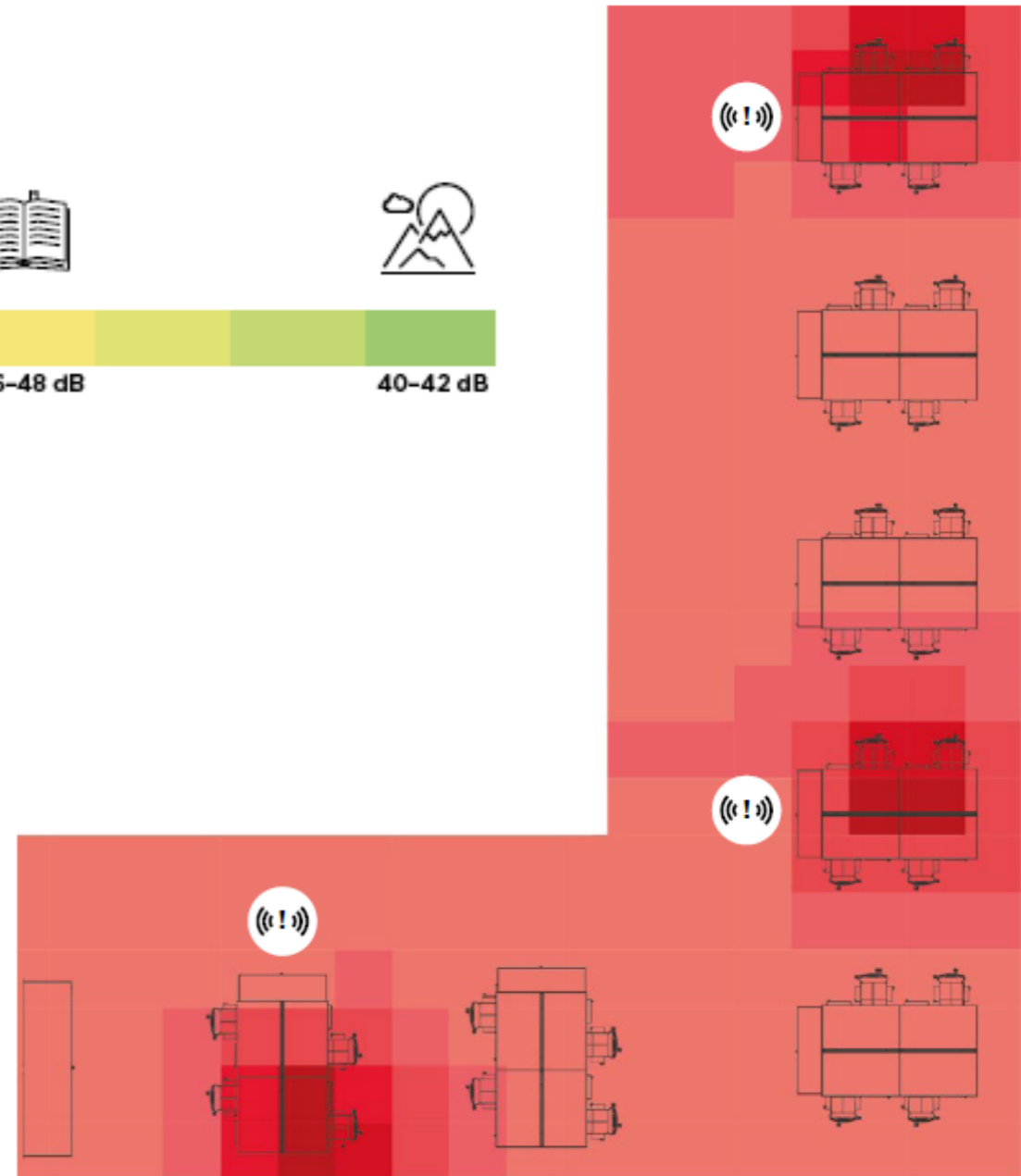
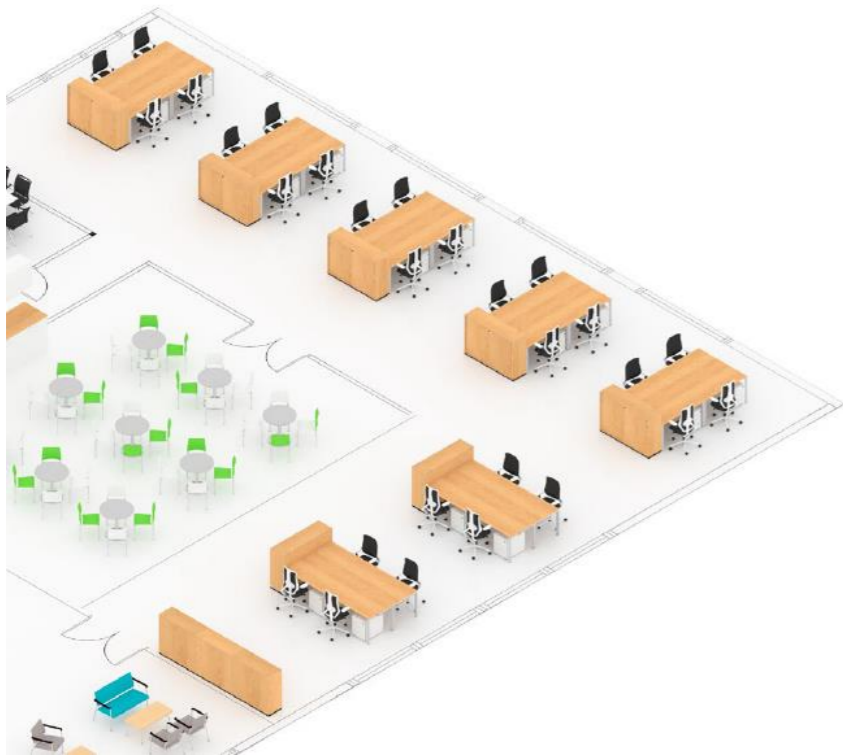
52-54 dB



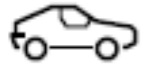
46-48 dB



40-42 dB



PŘÍKLAD – openspace s použitím akustického řešení



>62 dB



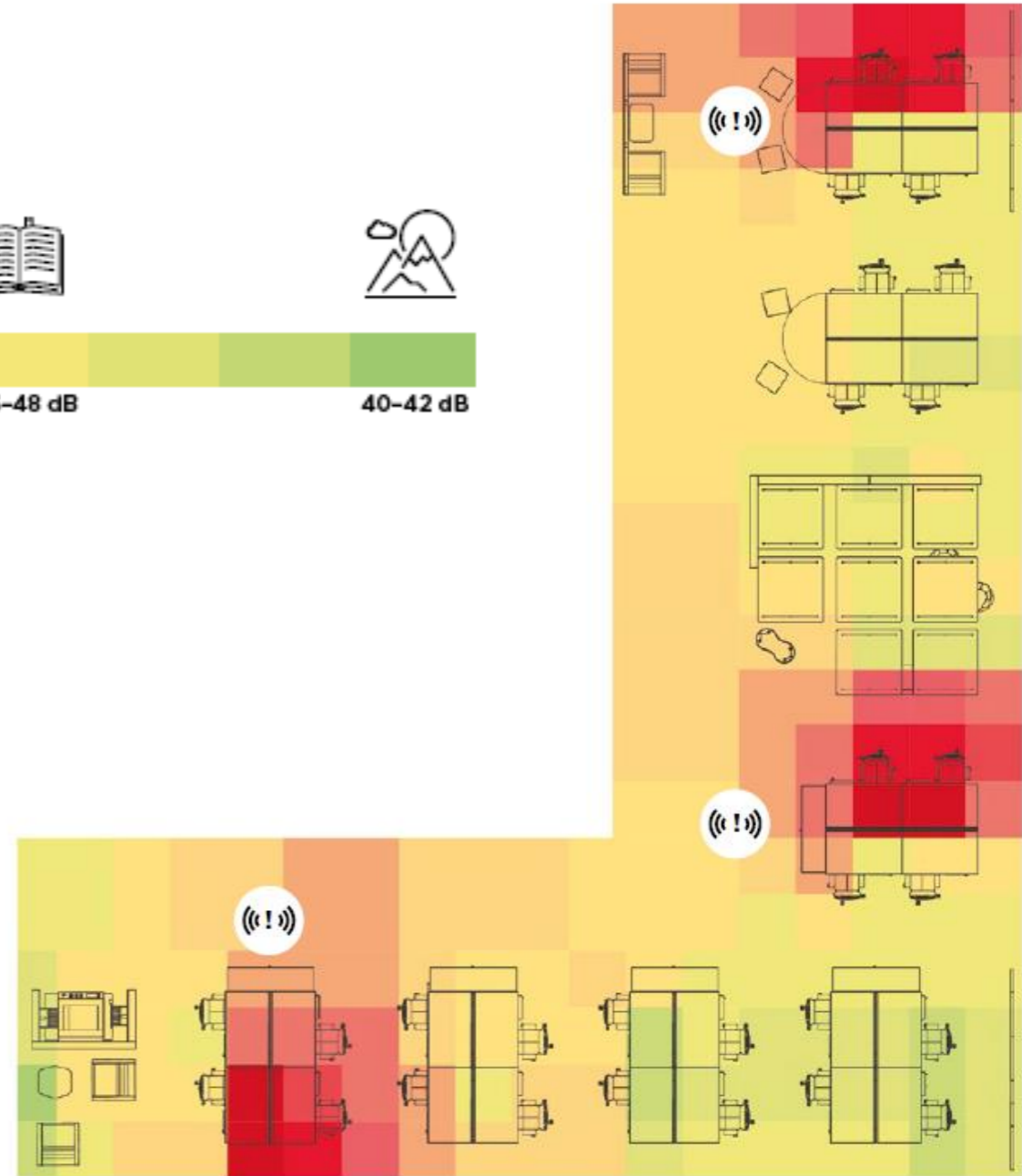
52-54 dB




46-48 dB



40-42 dB





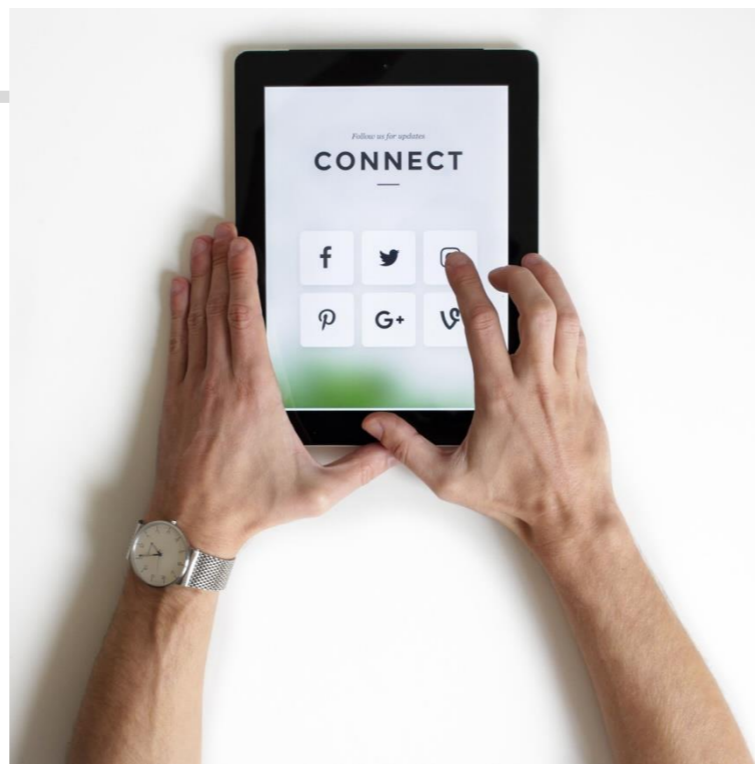
„Studie ukazují, že kvůli vysokému hluku a vyrušování každý z nás ztratí přibližně 60 min práce denně.“

Zdroj/iDNES

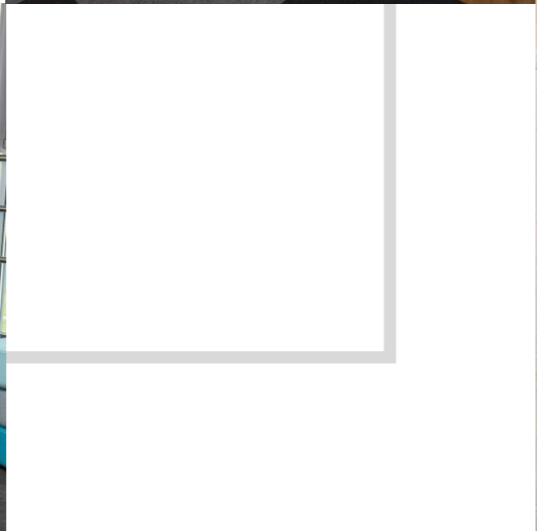
Digitalizace a flexibilita

Sdílení informací | Propojení týmů | Práce odkudkoliv a z jakéhokoliv zařízení

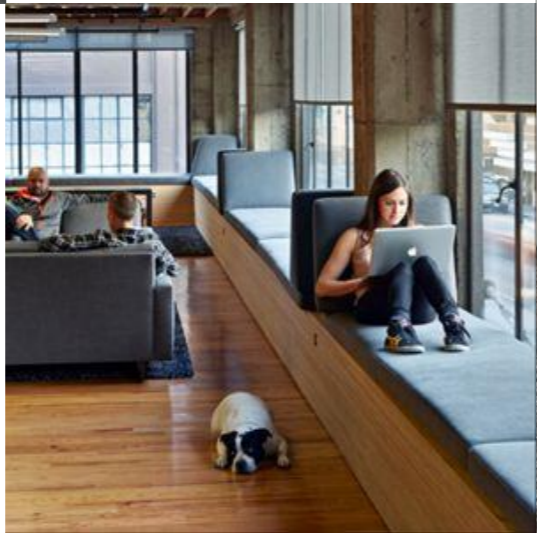
Mít ve správný čas všechny potřebné informace online nezávisle na místě, odkud pracuji.
S využitím chytrých aplikací, informačního systému a médií.



Flexibilní práce



Je prokázáno, že **1/3 lidí** v dnešní době pracuje mimo standardní pracovní místo – z domova, hotelu či letiště.



Dostupnost pracovního místa pomocí „appky“

Instalace senzorů
v nábytku

Navigační aplikace

- 1) Volné pracovní místo
- 2) Kolegové
- 3) Automatické rezervace
zasedaček
- 4) Identifikace polohy pomocí
smartphonu



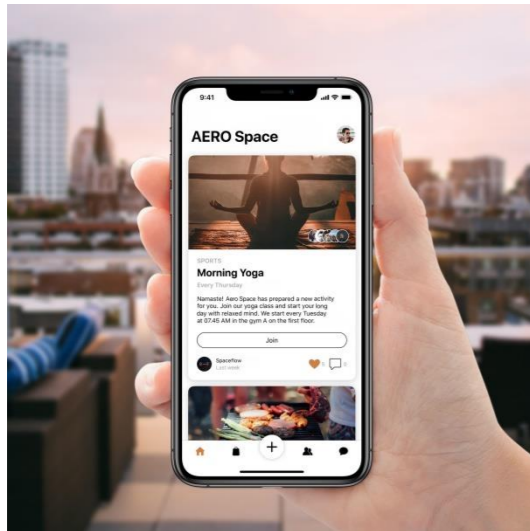
Zlepšete pracovní prostředí s aplikací

Teplota
Vlhkost vzduchu
Kvalita vzduchu
Hluk
Míra osvětlení

Senzory v židlích
Čidla ve dveřích
zasedacích místností
Cirkulace vzduchu

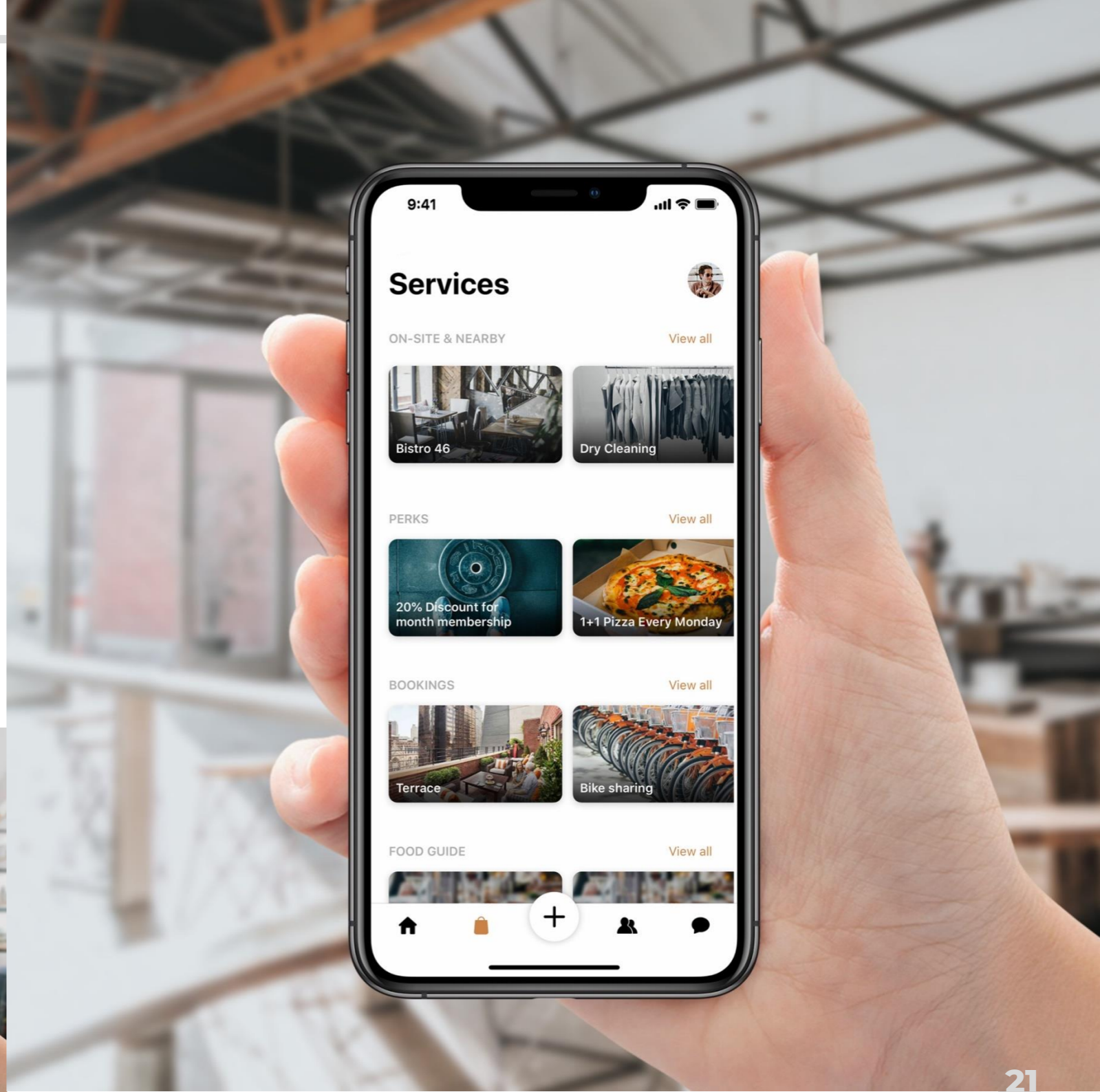
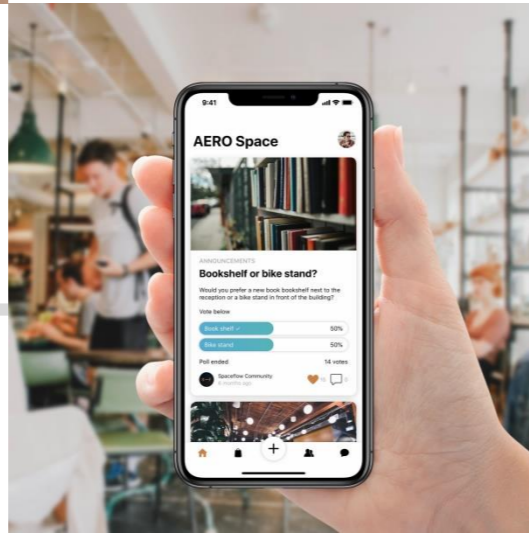


Zažijte (nejen) workspace jinak

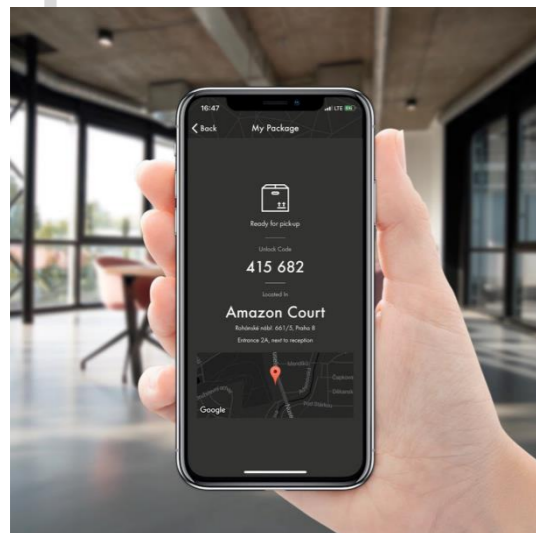


Komunitní
platforma
Spaceflow

Komunitní život
Rezervace
Služby
Ticketing

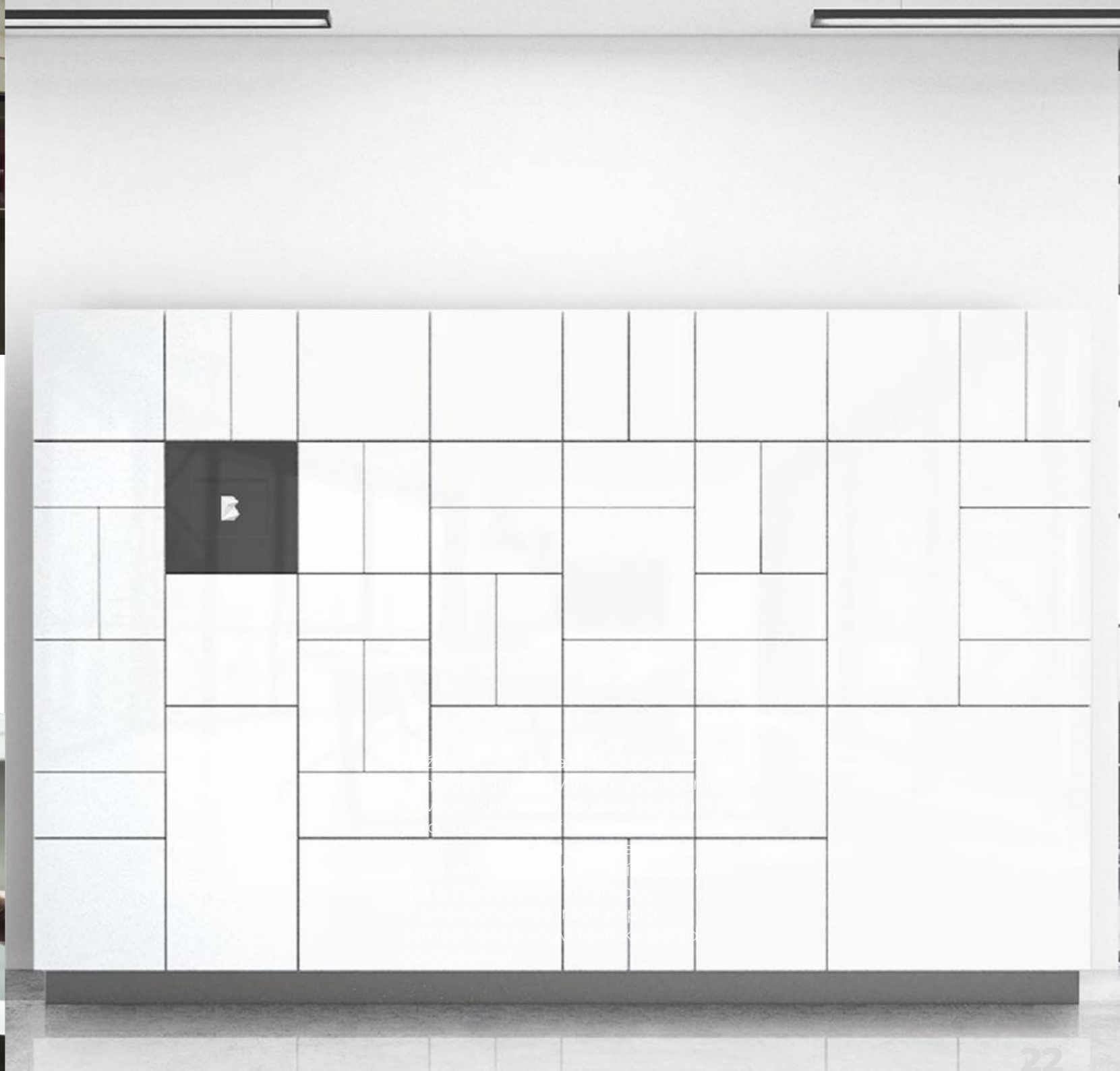
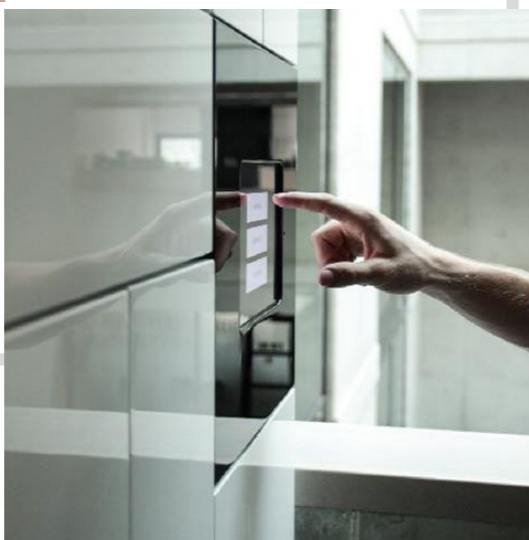


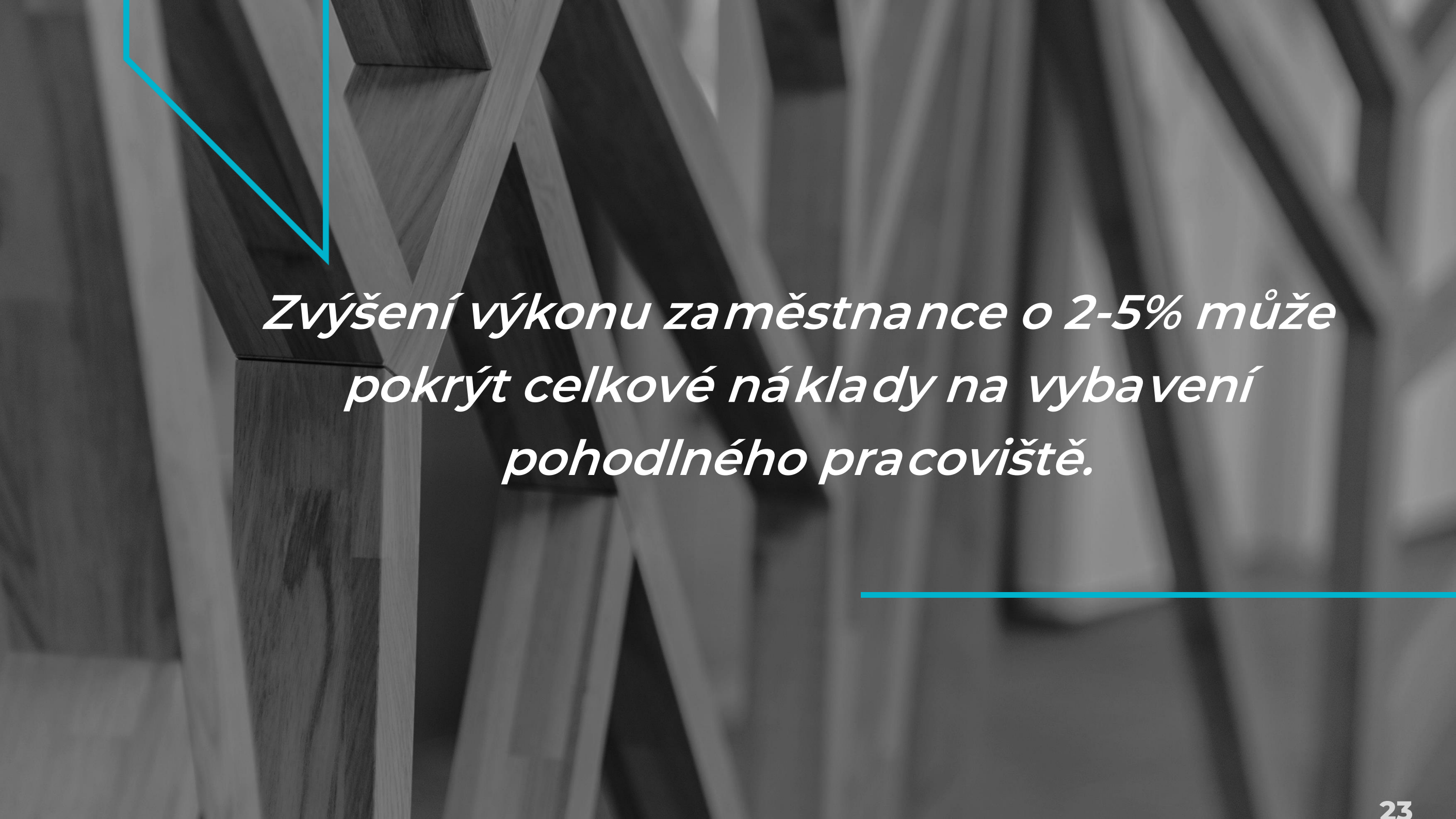
Sdílejte prostory jinak



Uložte si věci bez
použití standardního
klíče

Vyzvedněte si
dokumenty uložené
kolegou





Zvýšení výkonu zaměstnance o 2-5% může pokrýt celkové náklady na vybavení pohodlného pracoviště.



Kontaktujte nás

Ing. Immo Bellman

BUSINESS DEVELOPMENT DIRECTOR společnosti CAPEXUS

+420 602 233 553

immo.bellman@capexus.cz

capexus.cz