

ŽELEZNICE NA LETIŠTĚ



Ing. Jakub Bazgier
Náměstek ředitele Stavební správy západ

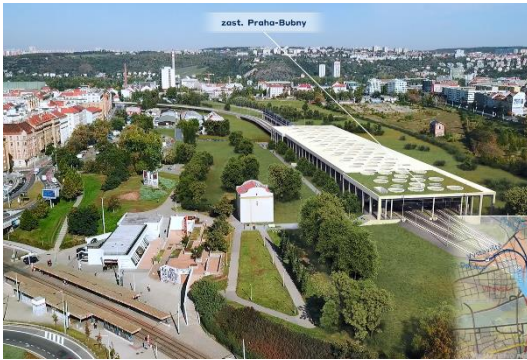
Diskusní snídane o dopravě v Praze

Význam projektu

- jeden z **nejrozsáhlejších** a nejsložitějších infrastrukturních projektů v ČR
- investice ve výši **40 miliard korun** z evropských a národních zdrojů
- zařazení Prahy a Kladna mezi **moderní evropská velkoměsta** s železničním napojením letiště



Cíle projektu



- Realizace železničního spojení mezi centrem Prahy, Kladnem a Letištěm Václava Havla zajistí **rychlou, pohodlnou, komfortní, bezpečnou a ekologicky** přijatelnou dopravu osob. Nabídka kvalitního, tj. rychlého, intervalového, spolehlivého a bezpečného spojení mezi těmito centry je v současné době považována za nezbytnost. Její zajištění zároveň podmiňuje další rozvojové možnosti dotčeného území.

Hlavní přínosy projektu

- dvoukolejná trať zajistí vyšší kapacitu dopravy
- elektrizace úseků přinese sebou nové moderní vlakové soupravy
- rušení/náhrada žel. přejezdů
- návaznost na všechny linky metra v Praze
- návaznost auto x vlak výstavbou vysokokapacitních P+R
- centrum Prahy – letiště: do 25 min
- centrum Prahy – Kladno: do 30 min
- zvýšení bezpečnosti (např. zrušení žel. přejezdů)
- úleva pro silniční dopravu na severozápadě Prahy
- nové moderní železniční stanice (např. Veleslavín, Bubny, Dejvice)
- nové komerční prostory pro cestující
- zelená radiála v úseku Stromovka - Veleslavín



Úspěchy projektu



- Negrelliho viadukt realizován (od 6/2020 zahájen provoz)
- získané pravomocné ÚR u úseků Bubny – Výstaviště a Kladno – Ostrovec
- poslední stupeň projektování v úsecích Bubny – Výstaviště, Ruzyně – Kladno a Kladno – Ostrovec
- probíhá územní řízení v úseku Ruzyně – Kladno
- tendr na realizaci v roce 2021 v úsecích Bubny – Výstaviště a Kladno – Ostrovec

Zajímavosti:

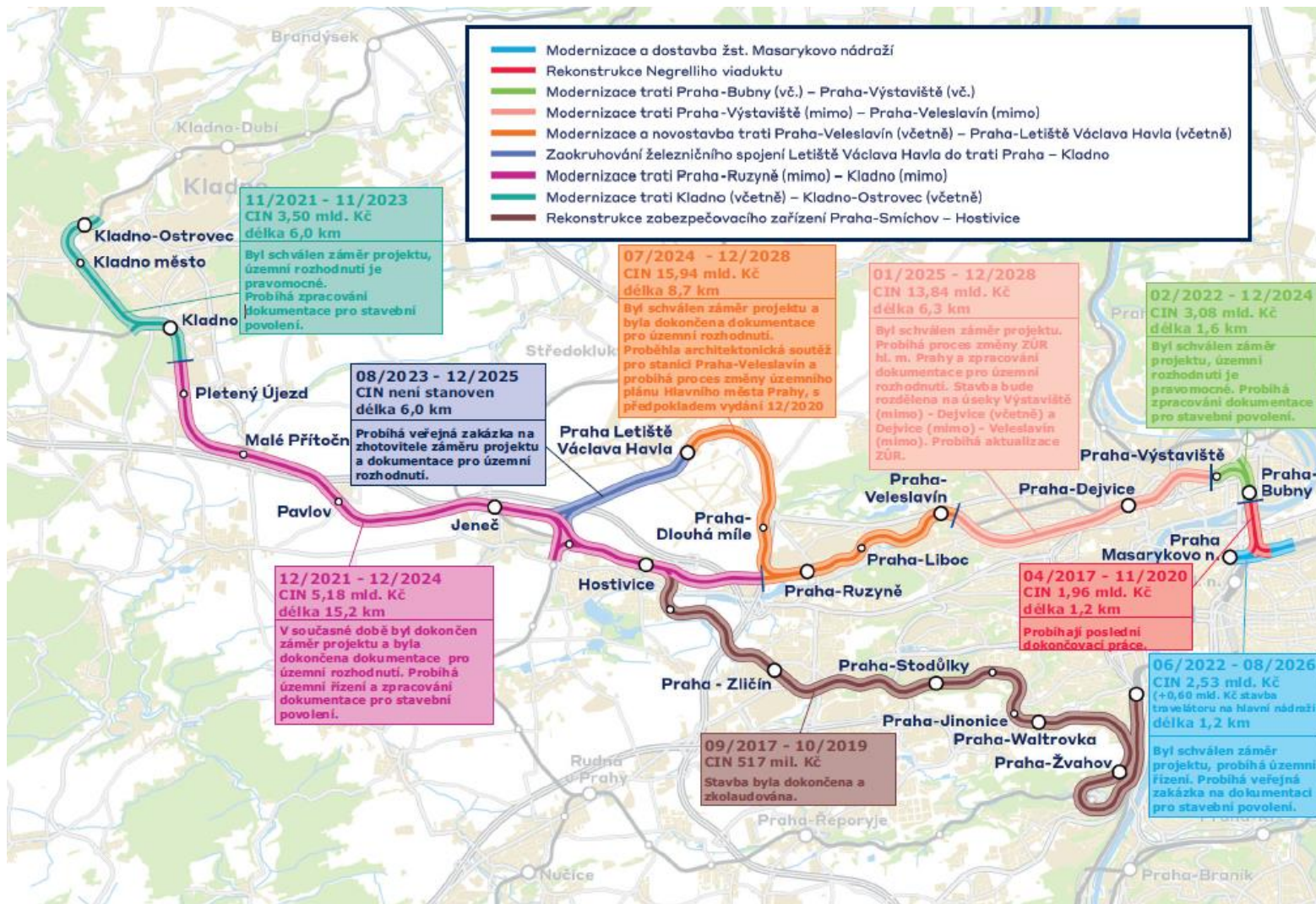
- rozdělení úseku Veveslavín – LVH na úseky Vel. (včetně) – Ruzyně (včetně), Ruzyně (mimo) – LVH (mimo) a LVH
- rozdělení úseku Výstaviště – Veveslavín na Výstaviště (mimo) – Dejvice (včetně) a Dejvice (mimo) – Veveslavín (mimo)

Dílčí stavby/úseky projektu

- Masaryčka
- Negrelliho viadukt
- Bubny – Výstaviště
- Výstaviště – Dejvice
- Dejvice – Veleslavín
- Veleslavín – Ruzyně
- Ruzyně – LVH
- LVH
- Zaokruhování
- Ruzyně – Kladno
- Kladno – Ostrovec



Mapa dílčích staveb projektu Praha – LVH – Kladno



Hybernská

Na Florenci

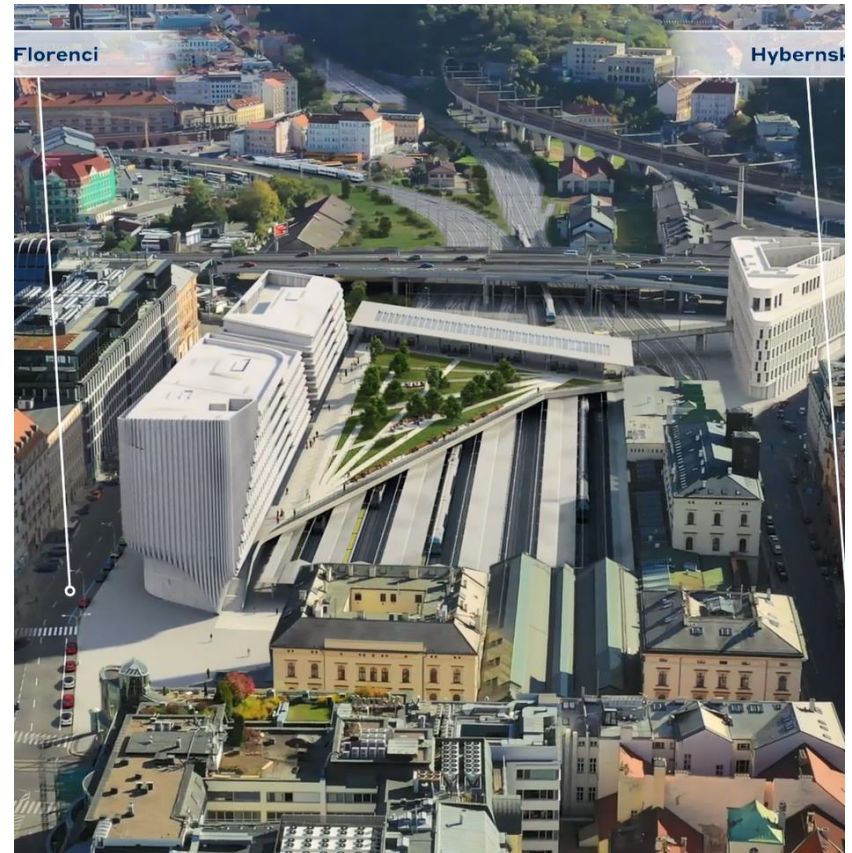


Masaryčka

Masaryčka

- kompletní modernizace železniční stanice
- rozšíření počtu kolejí ze 7 na 9
 - 4 ostrovní nástupiště, dvě vnější
- vybudování nového vestibulu
- nová bezbariérová nástupiště
 - min. délky 220 m
- výstavba ETCS, nové zab. zař. 3. kategorie, trakce

- probíhá územní rozhodnutí
- zpracovává se dokumentace pro stavební povolení (arch. průzkumy)
- realizace 2022 - 2026



Platforma Masaryčky

- zajistí bezbariérový přístup
- spolupráce a koordinace s Pentou
- zastřešení(platforma) propojující ulice Na Florenci, Hybernská a Opletalova s přístupy na jednotlivá nástupiště
- místo pro kulturní život





Negrelliho viadukt



Praha - Letiště VH - Kladno

Negrelliho viadukt

- kompletní modernizace Negrelliho viaduktu
- stavba od 4/2017 – 11/2020
- provoz spuštěn 6/2020
- probíhají projekční práce na přípravě inženýrských sítí do budoucích vestaveb (SŽ) a na parteru okolo Negrelliho viaduktu (HMP)



zast. Praha-Bubny



Bubny (včetně) – Výstaviště (včetně)

Bubny (včetně) – Výstaviště (včetně)

- kompletní modernizace úseku
- ETCS, nové zab. zař. 3 kategorie, trakce
- budoucí možná nástavba nad ŽST Praha-Bubny
- trať nově vedena po estakádě
 - rychlost až 80 km/h
 - v budoucnu vestavby pro obchodní jednotky
 - nový most Dukelských hrdinů
 - zrušen žel. přejezd
- nová ŽST Praha-Bubny (JCA, MTP)
 - 1 ostrovní a 2 vnější nástupiště (cca 235 m)
 - 4 koleje
 - nové požadavky na kvalitu (JCA, arch. Hlaváček
 - počítá se „s životem“ na střeše ŽST (posezení, vyhlídka)
- nová zastávka Praha-Výstaviště
 - 2 vnější nástupiště (cca 220 m)
 - přímý přístup do Stromovky a na Výstaviště
- pravomocné ÚR (12/2019)
- probíhají projekční práce na DSP/PDPS
- realizace v letech 2022 - 2024



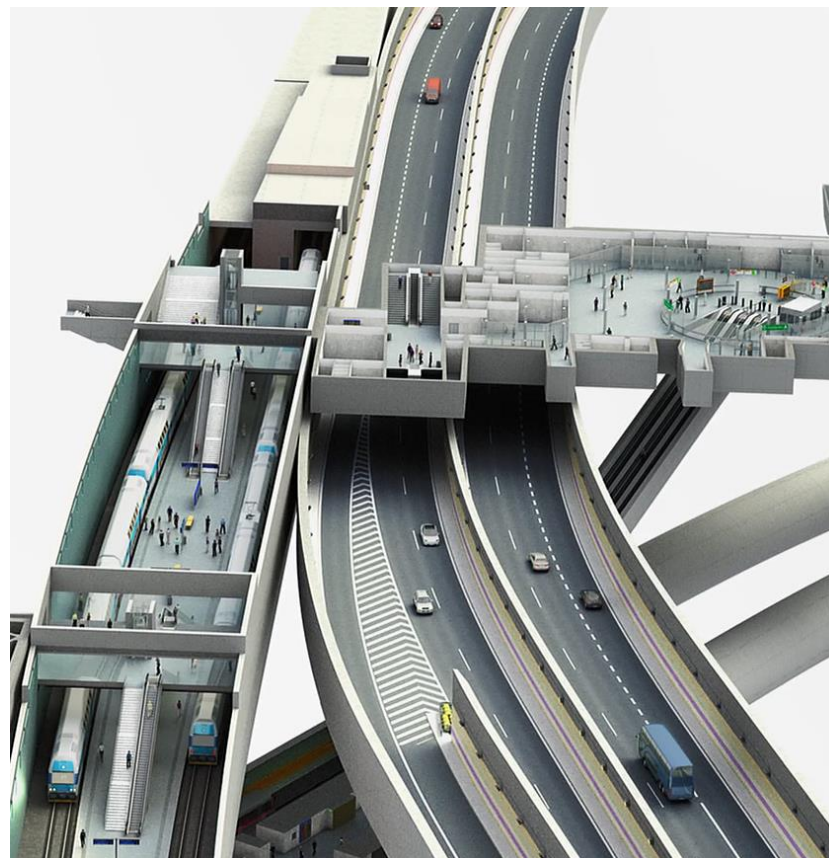


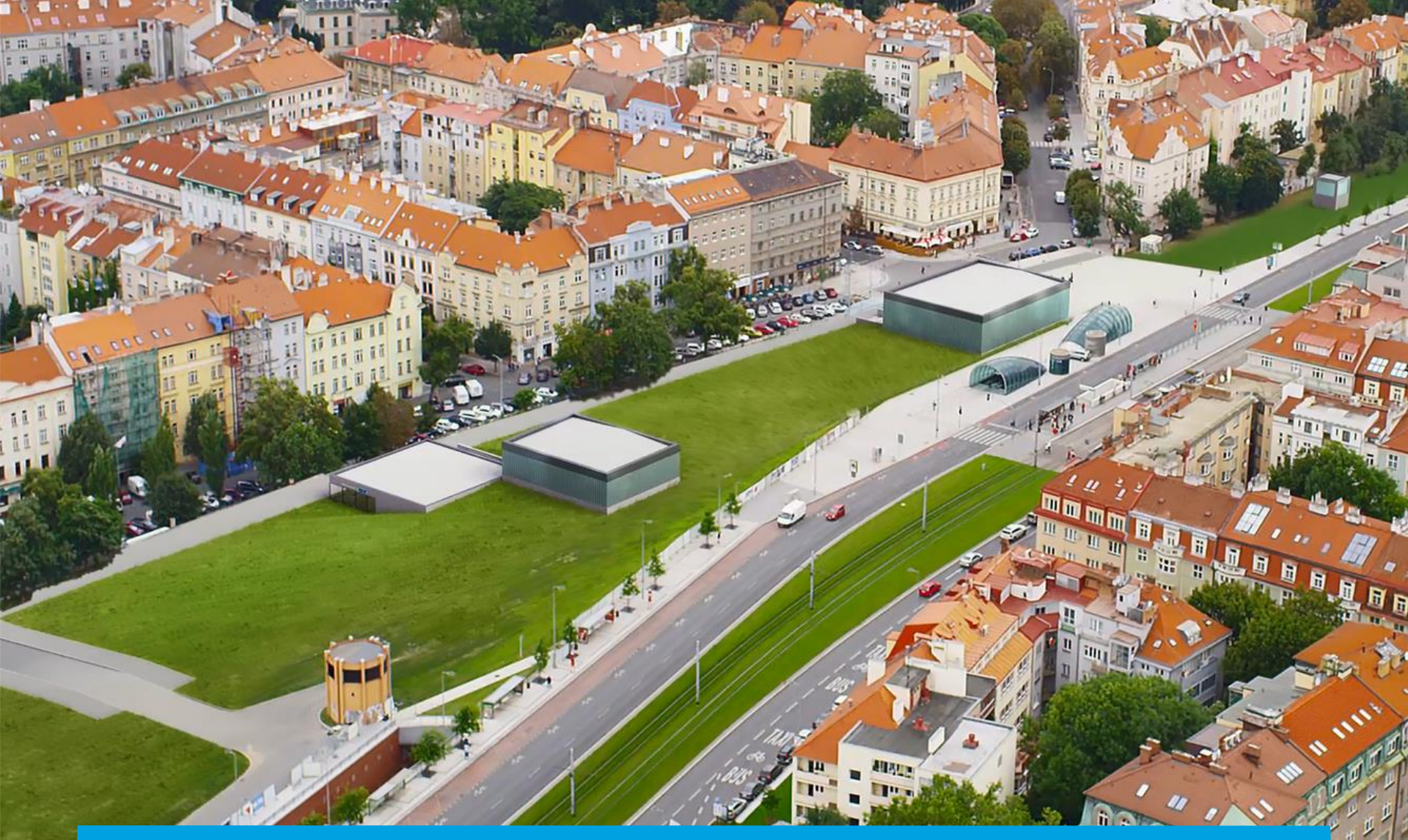
Výstaviště (mimo) – Dejvice (včetně)

Výstaviště (mimo) – Dejvice (včetně)

- kompletní modernizace (novostavba) trati
- ETCS, nové zab. zař. 3 kategorie, trakce
- trať nově vedena v úseku Stromovka – Dejvice v hloubeném tunelu (povrchově přes Stromovku)
- nová hloubená ŽST Praha-Dejvice s přímou vazbou na metro Hradčanská
 - jedno ostrovní nástupiště (220 m)
 - bezbariérový a přímý přístup do metra
 - společná zeď s tunelem Blanka
- traťová rychlost 80 km/h

- probíhá připomínkování DOSS v DÚR
- v 2/2021 žádost o ÚR
- v 2/2021 vypsání tendru na DPS/PDPS
- realizace v letech 2025-2028/2029

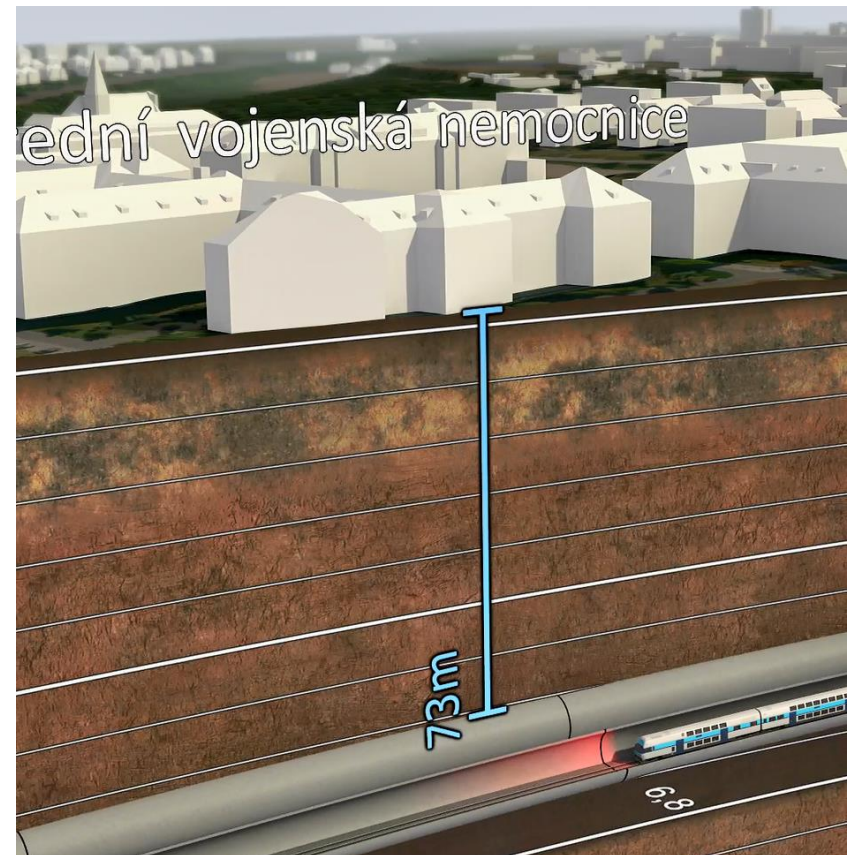




Dejvice (mimo) – Veleslavín (mimo)

Dejvice (mimo) – Veleslavín (mimo)

- kompletní novostavba trati
- ETCS, nové zab. zař. 3 kategorie, trakce
- trať nově vedena v úseku Dejvice – Veleslavín v ražených tunelech metodou TBM
 - TBM je tunelovací metoda, k níž se používají razicí štíty
 - rychlost až 120 km/h
 - dva samostatné tunely v hloubce až 80 m od osy koleje
- znalecké posudky (univerzita v Bochumi a ČGS) potvrdili variantu JIH
- probíhá zpracování podkladů pro EIA
- probíhá AZÚR
- realizace v letech 2025-2028/2029





Veleslavín (včetně) – Ruzyně (včetně)

Veleslavín (včetně) – Ruzyně (včetně)

- kompletní modernizace trati
- ETCS, nové zab. zař. 3 kategorie, trakce
- nástupiště min. délky 220 m
- nová železniční stanice Praha-Veleslavín (na základě mezinárodní architektonické soutěže)
 - **přímá vazba na metro**
 - **nový vestibul**
 - **koordinace s přednádražním prostorem**
- nová zastávka Praha-Liboc
 - **Dvě vnější nástupiště**
- mírně posunutá modernizovaná ŽST Praha-Ruzyně
 - **jedno ostrovní nástupiště**
- traťová rychlost 85 km/h

- probíhá zpracování DÚR
- probíhá aktualizace ÚP
- tendr na DSP v 1/2 roku 2021
- realizace v letech 2024-2028





Přestupní uzel

Park & Ride (P+R) 1072 míst
parkoviště pro invalidy 21 míst
parkoviště BUS odstavné 22 míst

Ruzyně (mimo) – LVH (mimo)

Ruzyně (mimo) – LVH (mimo)

- kompletní novostavba trati
- ETCS, nové zab. zař. 3 kategorie, trakce
- dvoukolejná, částečně zapaščená trať
- rychlost až 110 km/h
- nový dopravní uzel Praha-Dlouhá Míle (hloubená žel. zastávka)
 - **zabloubená zastávka**
 - **dvě vnější nástupiště (220 m)**
 - **vazba na tramvaj a bus**
 - **P+R až 1070 míst, možnost rozšíření na 2000 míst**
- odevzdána dokumentace DÚR
- probíhá aktualizace ÚP
- tendr na DSP v 1/2 roku 2021
- realizace v letech 2024-2028



žst. Praha-Letiště V. H.



Letiště Václava Havla

Letiště Václava Havla

- kompletní novostavba hloubené železniční stanice a přilehlého úseku
- ETCS, nové zab. zař. 3 kategorie, trakce
- přímé propojení s letištním terminálem
- dvě vnější nástupiště (225 m)

- odevzdána dokumentace DÚR
- probíhá zpracování revizní arch. studie
- tendr na DSP v 2/2021
- realizace v letech 2024-2028



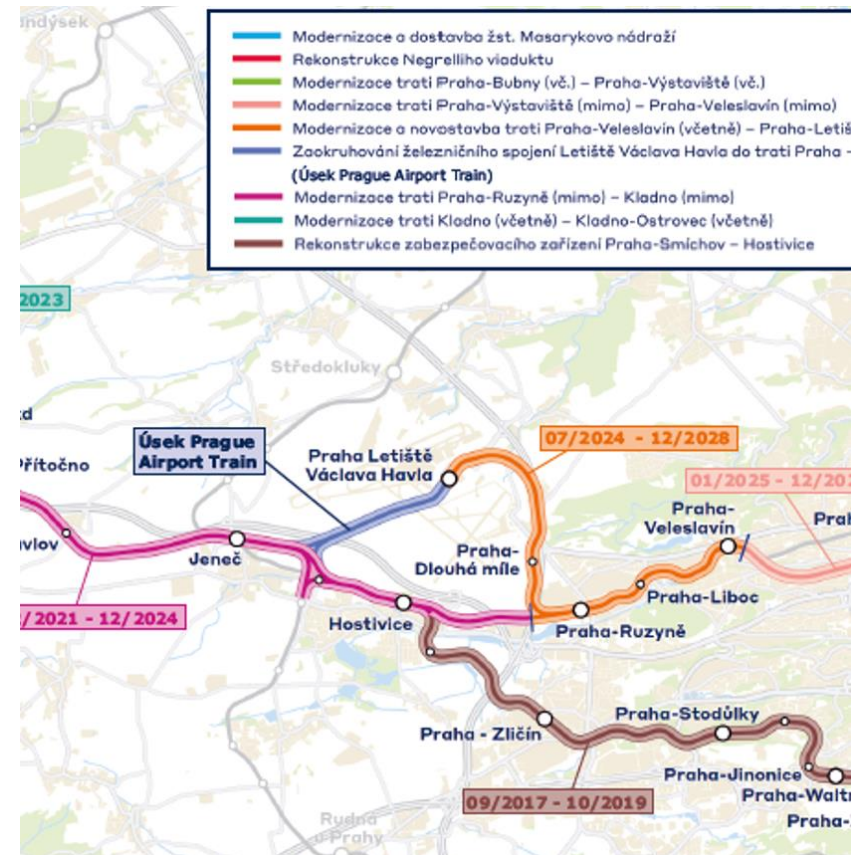


Zaokružování

Zaokružování

- kompletní novostavba hloubené/ražené trati
- ETCS, nové zab. zař. 3 kategorie, trakce
- stavba navazuje na úseky Ruzyně – Kladno a na novostavbu LVH
- koordinace se stavbami LP
- přímé napojení na aglomeraci Kladno a Prahu

- proběhl tendr na ZP+DÚR
- v roce 2019 (2020) zpracován technickoekonomický průkaz
- začátek realizace v roce 2023



žst. Hostivice



Ruzyně - Kladno

Ruzyně – Kladno

- kompletní rekonstrukce (částečně novostavba) železniční trati včetně ŽST a zastávek (vznik nových zastávek)
 - návrh obsahuje dvě železniční stanice – Hostivice, Jeneč a čtyři zastávky – Hostivice-Jeneček, Pavlov, Malé Přítočno a Pletený Újezd.
 - Vždy dvě vnější nástupiště (min. 220 m), bezbariérový přístup
- traťová rychlost až 160 km/h
- ETCS, nové zab. zař. 3 kategorie, trakce
- zastávky Hostivice-Jeneček a Pletený Újezd jsou navrženy nově, zastávka Malé Přítočno je navržena v jiné poloze náhradou za rušenou stanici Unhošť
- ŽST Hostivice – nový parkovací dům pro P+R
- P+R v Hostivici, Jenči, Pavlově a v Malém Přítočno
- zpracovávána dokumentace pro DSP
- Proběhlo ÚŘ, čekáme na rozhodnutí
- realizace v letech 2022-2025





Kladno - Ostrovec

Kladno - Ostrovec

- kompletní rekonstrukce/modernizace železniční trati včetně ŽST a zastávky
 - **ŽST Kladno – nový podchod, bezbariérový přístup, rekonstrukce VB, dvě ostrovní a jedno vnější nástupiště (délky až 226 m), velké P+R**
 - **zastávka Kladno-město – posun více do centra, dvě vnější nástupiště (220 m), nové eskalátory a výtahy pro přestup na BUS (na mostě)**
 - **ŽST Kladno-Ostrovec – dvě vnější nástupiště (220 m), nový podchod pod tratí**
- traťová rychlost 80 km/h
- ETCS (až v rámci úseku Ruzyně – Kladno), nové zab. zař. 3 kategorie, trakce
- nový podjezd Wolkerova ulice
- nový podjezd Petra Bezruče

- zpracovávána dokumentace pro stavební povolení
- získané pravomocné ÚR v 11/2019
- realizace v letech 2022-2024



Děkuji za pozornost

ŽELEZNICE NA LETIŠTĚ

Ing. Jakub Bazgier

Náměstek ředitele Stavební správy západ