



**PASSERINVEST**  
G R O U P

## INICIACE PRO REPUBLIKU BOHATŠÍ

Radim Passer – CEO a zakladatel



## KDE JSME?

Žel ve výstavbě jsme jako země nejzoufalejších ze zoufalých  
a celá společnost tím strádá.

Dobrou zprávou je, že to můžeme změnit.



## CO NÁM CHYBÍ?

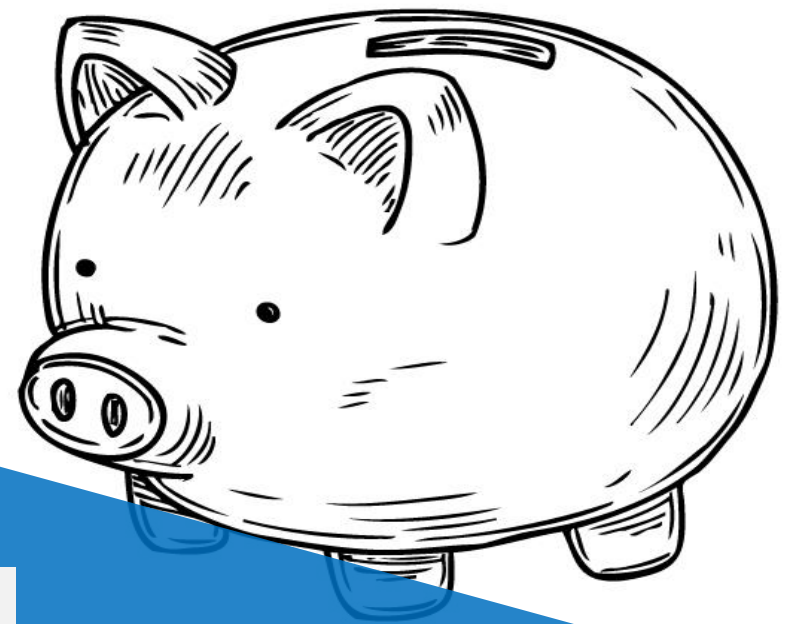
- znalosti přínosu stavebnictví
- aplikace schválené stavební legislativy
- rozumná normotvorba
- dostupná pracovní síla
- předvídatelné prostředí



## MÁME VÝCHODISKO?

NEZBYTNOST JE ODPOVĚDNÉ PLÁNOVÁNÍ ROZVOJE,  
NIKOLI STAGNACE ČI ÚPADEK!

Bez jasné prorůstové vize ČR i Prahy na dalších 20 až 30 let  
se sami odsuzujeme zůstat druhořadým národem v rámci Evropy.



## ČESKÁ REPUBLIKA JE NA KŘIŽOVATCE

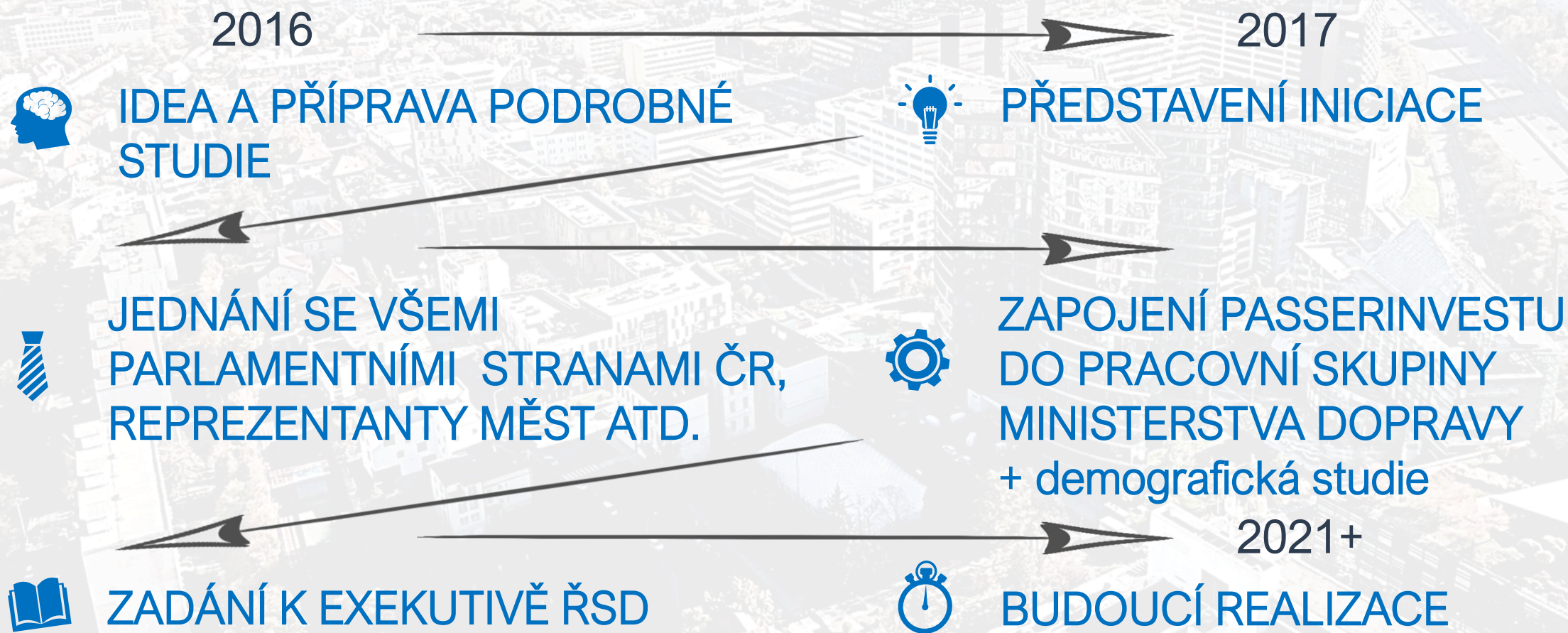
BEZ ZMĚNY POSTOJE K ROZVOJI STAVEB SE NEOBEJDEME, jinak se zadře klíčový motor naší ekonomiky.

Nezapomínejme, že 3,8 milionů pracujících v soukromém sektoru vytváří zdroje pro celou Českou republiku.

*„Tato země doposud nezkrachovala jen díky soukromému sektoru, mnohým politikům navzdory.“*

# DOPRAVNÍ INICIACE – MISE PASSERINVEST DOKONČENA

4 roky od představení iniciace se již realizuje příprava nových dálnic



# Když staví váš soused, **bohatnete také!**

## PROČ DALŠÍ INICIACE?

Protože po pandemii je třeba hledat způsoby ekonomického rozvoje státu.

Rozvoj staveb jednoznačně reprezentuje potenciál bohatnutí celé společnosti, zároveň si uvědomujeme nebezpečí současné populistické protistavební rétoriky, kvůli níž všichni chudneme jak ekonomicky, tak společensky!

## KLÍČOVÁ SDĚLENÍ INICIACE

„Skryté“ bohatství

Přes populistickou agendu se „zapomíná“, že se bohatství země neumí samo vytvářet.

Investice do staveb budov roztáčí českou ekonomiku 3,09x, ale to není vše.

### PŘÍJEM STÁTU VÝSTAVBA

---

76 %

z každého investovaného milionu Kč doputuje do státního rozpočtu

### NOVÁ PRAC. MÍSTA

42

nových míst při výstavbě na každých 1 000 m<sup>2</sup>

39

nových míst trvale po kolaudaci kanceláří na každých 1 000 m<sup>2</sup>

### PŘÍJEM STÁTU PROVOZ

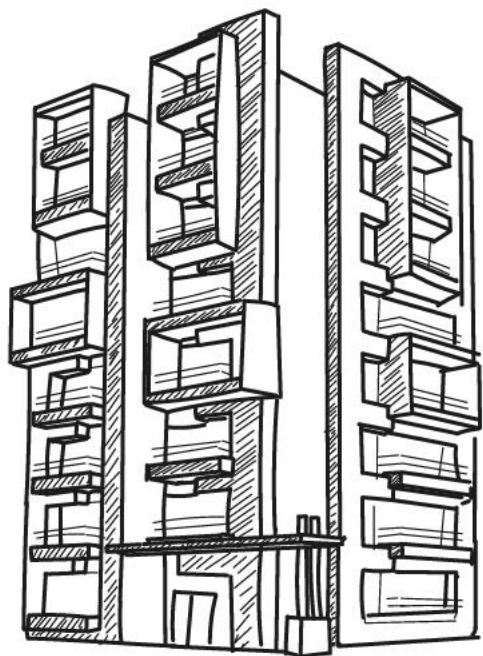
---

až 4 násobek

nájmu vybraného investorem za kanceláře doputuje do státního rozpočtu



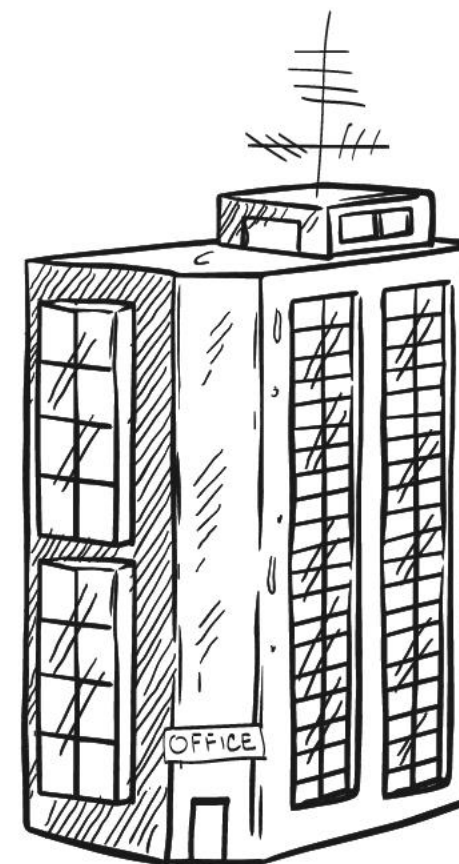
Bytové budovy  
**98 miliard Kč**



**PŘÍJEM  
STÁTNÍHO  
ROZPOČTU**

Tolik  
zbohatne  
společnost  
jen z výstavby  
budov  
schválených  
v roce 2020.

Nebytové budovy  
**93 miliard Kč**



# PRAHA JAKO PŘÍKLAD

„Skryté“ bohatství

Pražský trh může v porovnání se západní Evropou absorbovat až dvojnásobek kanceláří.

S růstem pracovních příležitostí roste i potřeba bydlení a služeb a město se rozvíjí.

## TRH KANCELÁŘÍ SOUČASNOST

minimálně  
**78**  
miliard Kč

příjem do státního rozpočtu ročně z komplexních daňových odvodů na zaměstnance v kancelářích

## VÝSTAVBA KANCELÁŘÍ V ČÍSLECH

**168**  
miliard Kč

další příjem do státního rozpočtu z výstavby nových kanceláří v Praze

## TRH KANCELÁŘÍ POTENCIÁL

minimálně  
**dalších**  
**70** miliard Kč

příjem do státního rozpočtu ročně z multiplikačního efektu nových kanceláří za provozu

# INICIACE ROZVOJ STAVEB PRO REPUBLIKU BOHATŠÍ

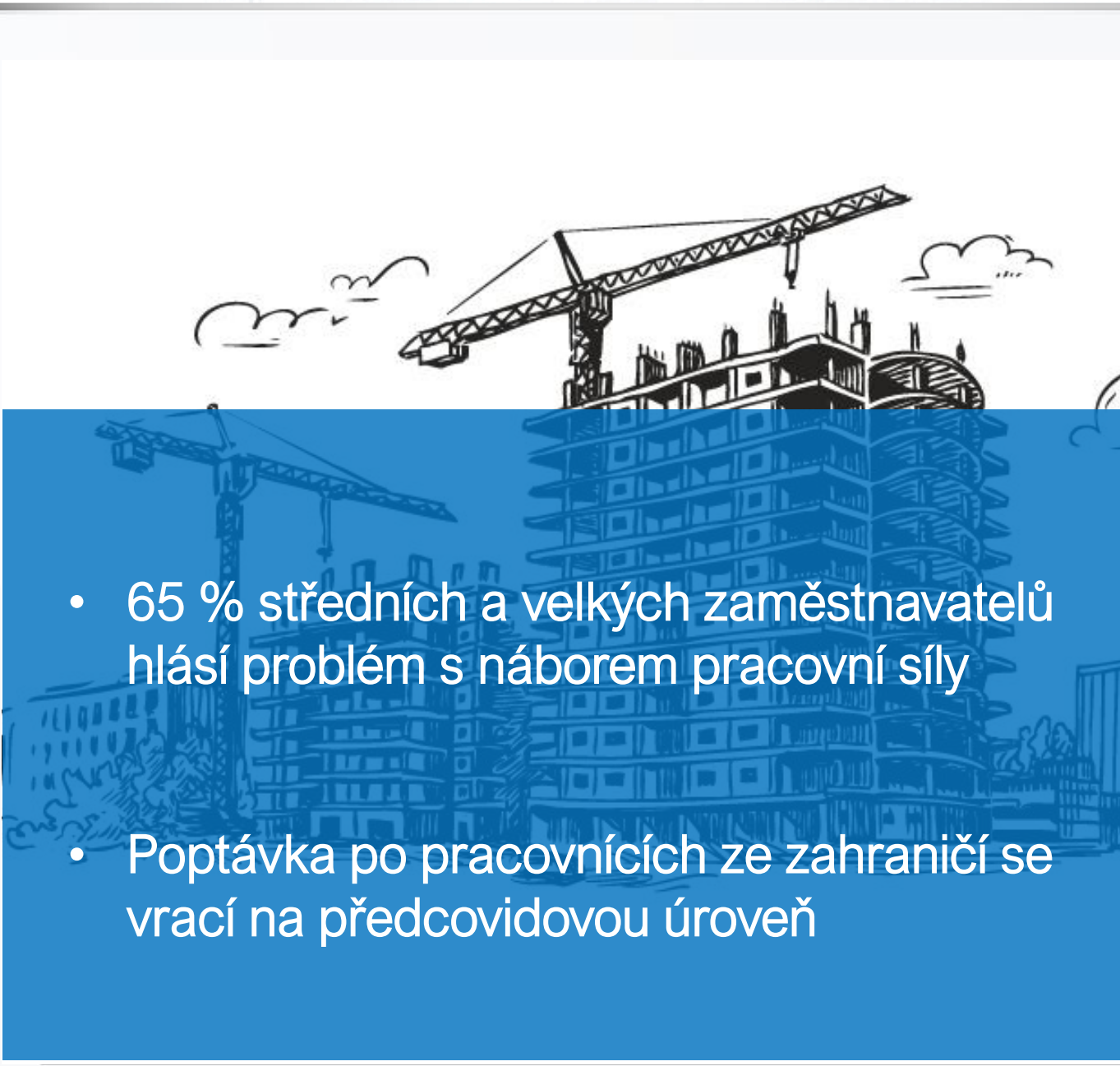
## Roadmapa iniciace

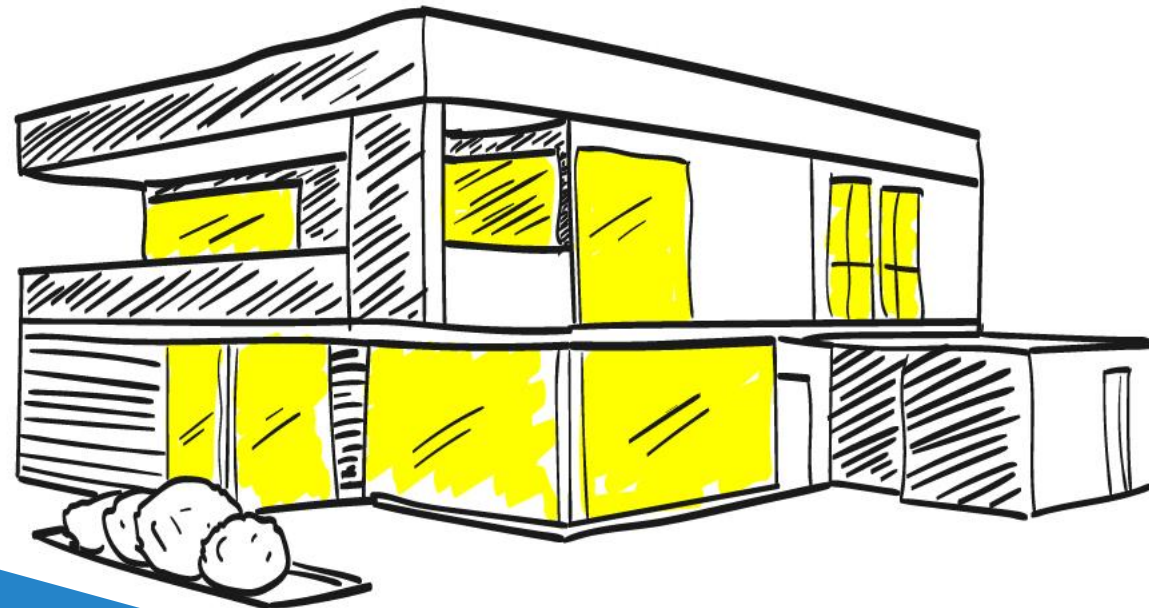


## DALŠÍ VÝZVA

Nedostatek  
pracovní síly

Problém není pouze v tom, kde budou lidé pracovat, bydlet a žít, ale v kritickém nedostatku pracovní síly v ČR, tedy kdo jim místo pro život, práci i odpočinek vytvoří.

- 
- 65 % středních a velkých zaměstnavatelů hlásí problém s náborem pracovní síly
  - Poptávka po pracovnících ze zahraničí se vrací na předcovidovou úroveň



## VÝZVA POSLUCHAČŮM

„Chtěl bych tímto oslovit všechny odpovědné politiky, ale i vás. Obě iniciace jsou volně dostupné a my jsme připraveni je s vámi diskutovat.“

„Bez vaší osobní podpory to však nepůjde. Mluvme o tomto tématu, ať začne rezonovat ve společnosti napříč republikou.“

**Když staví váš soused,  
bohatnete také!**

**PROČ?**

Jsme v tom spolu, aby tady i naše děti chtěly žít!

[www.republikabohatsi.cz](http://www.republikabohatsi.cz)