

# Real Estate Market Autumn 2021

Moderní pojetí klasických kanceláří

Petr Palička

20/10/2021

# Moderní pojetí klasických kanceláří

*„I přes to, že se trh stále plně nezotavil po zasažení COVID 19, míra neobsazenosti kanceláří nedosahuje výše, kterou jsme vidali při poslední krizi. Většina developerů nadále pokračuje ve výstavbě i v případech, že se mnohdy jedná o spekulativní výstavbu.“*

*„Zaznamenáváme vyšší nárůst poptávek než tomu bylo před rokem. Tyto poptávky s sebou ale často přináší nové, dříve neobvyklé požadavky.“*

1

Komunitní místa

2

Terasy

3

Zeleň

4

Zapojení budovy do městské infrastruktury

## Moderní pojetí klasických kanceláří

*Zaměstnanci společnosti Google sídlící ve stejné kanceláři před pandemií mohli zaznamenat změny v odměňování, pokud trvale přešli na práci z domova, jejich plat se snížil v rozmezí 5-15%, v některých případech i více.*



# Moderní pojetí klasických kanceláří

- ▶ *Společnost PWC oznámila, že 40 tis. USA zaměstnanců bude pracovat z domova. Jedná se především o daňové poradce a auditory.*
- ▶ *Nicméně, když se zaměstnanec odstěhuje do méně drahé lokality, bude mu krácen plat.*





# Masaryčka





# Masaryčka





# Masaryčka

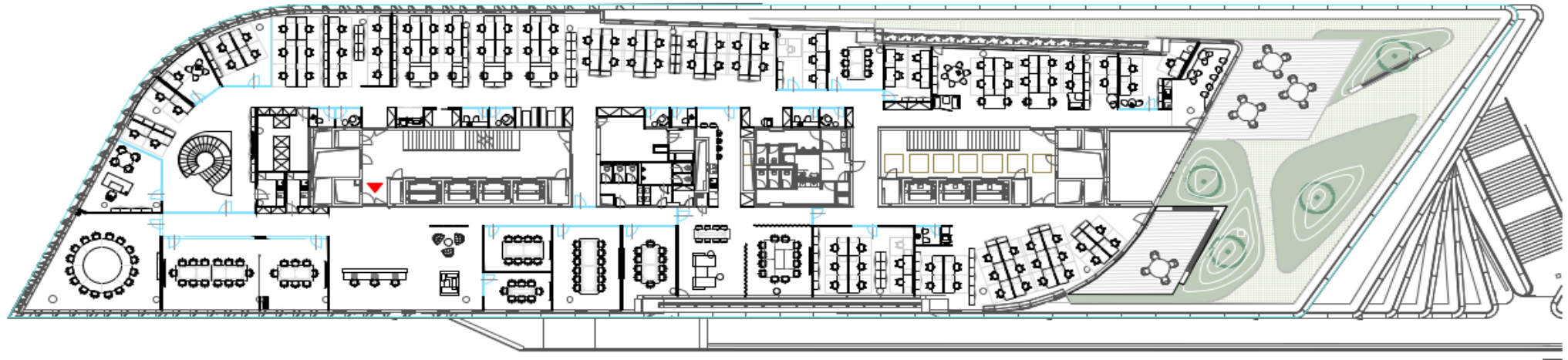
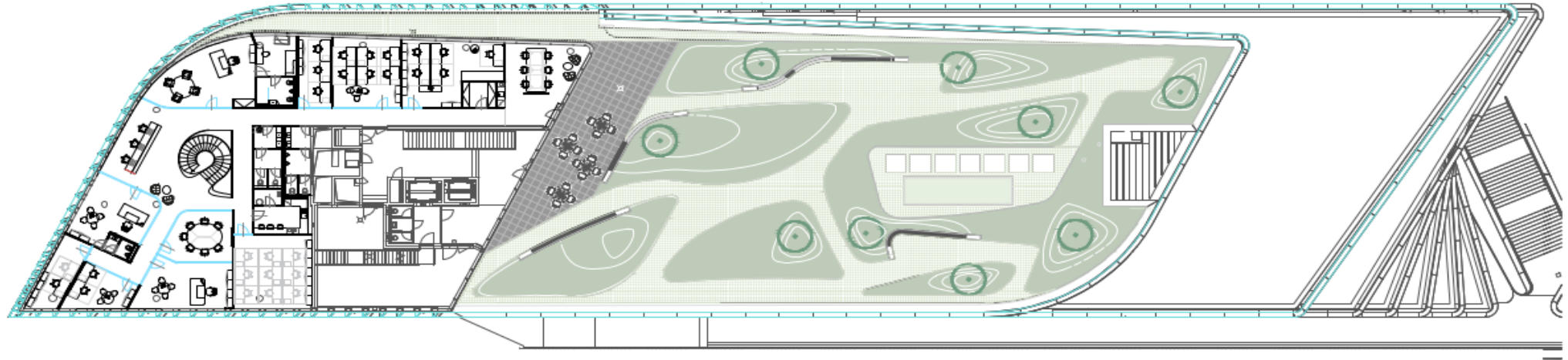




# Masaryčka









# BASE4WORK – Churchill offices

## 4.NP



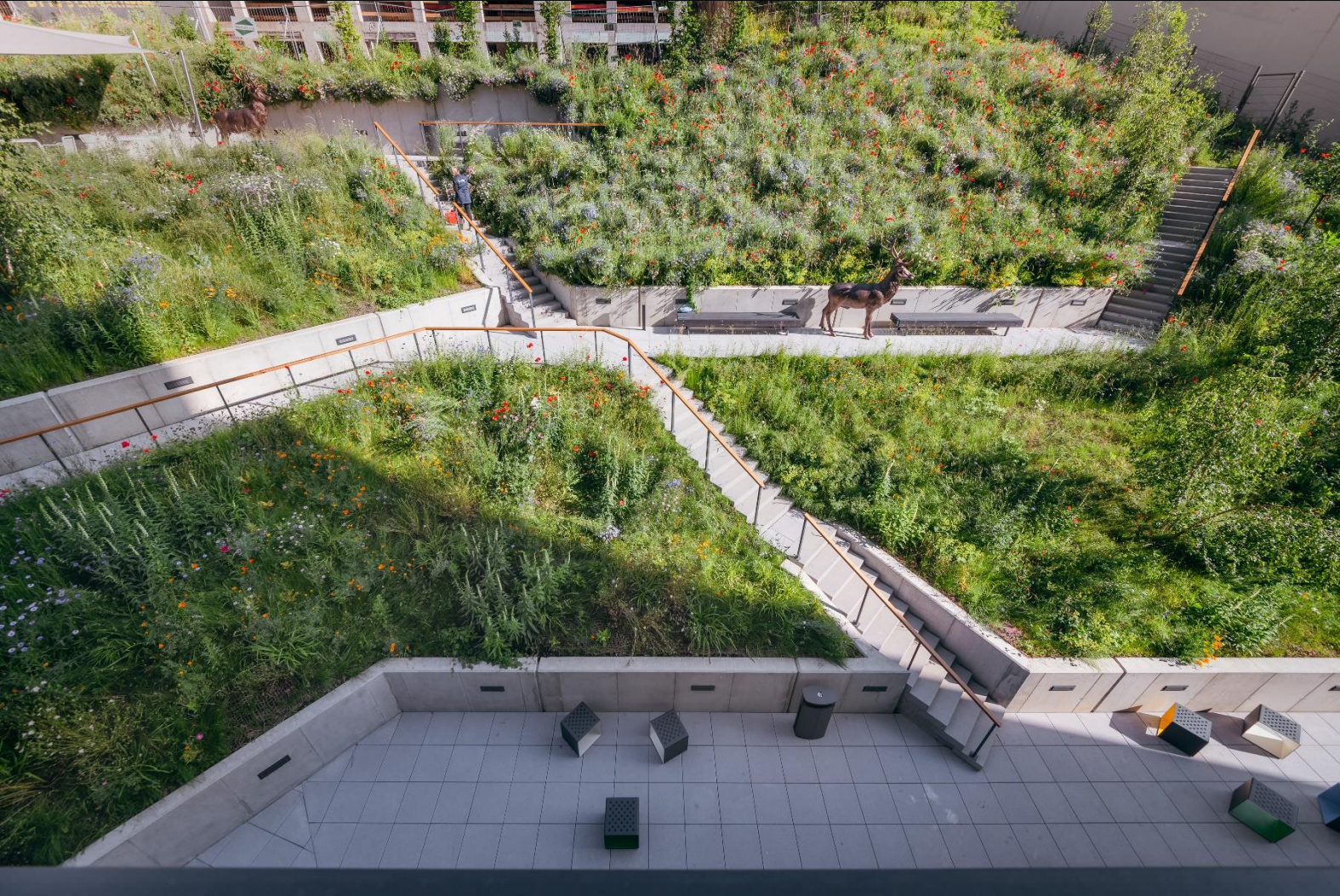


# BASE4WORK – Churchill offices





# SmíchOFF





# SmíchOFF – Jägermeister





# SmíchOFF – Jägermeister

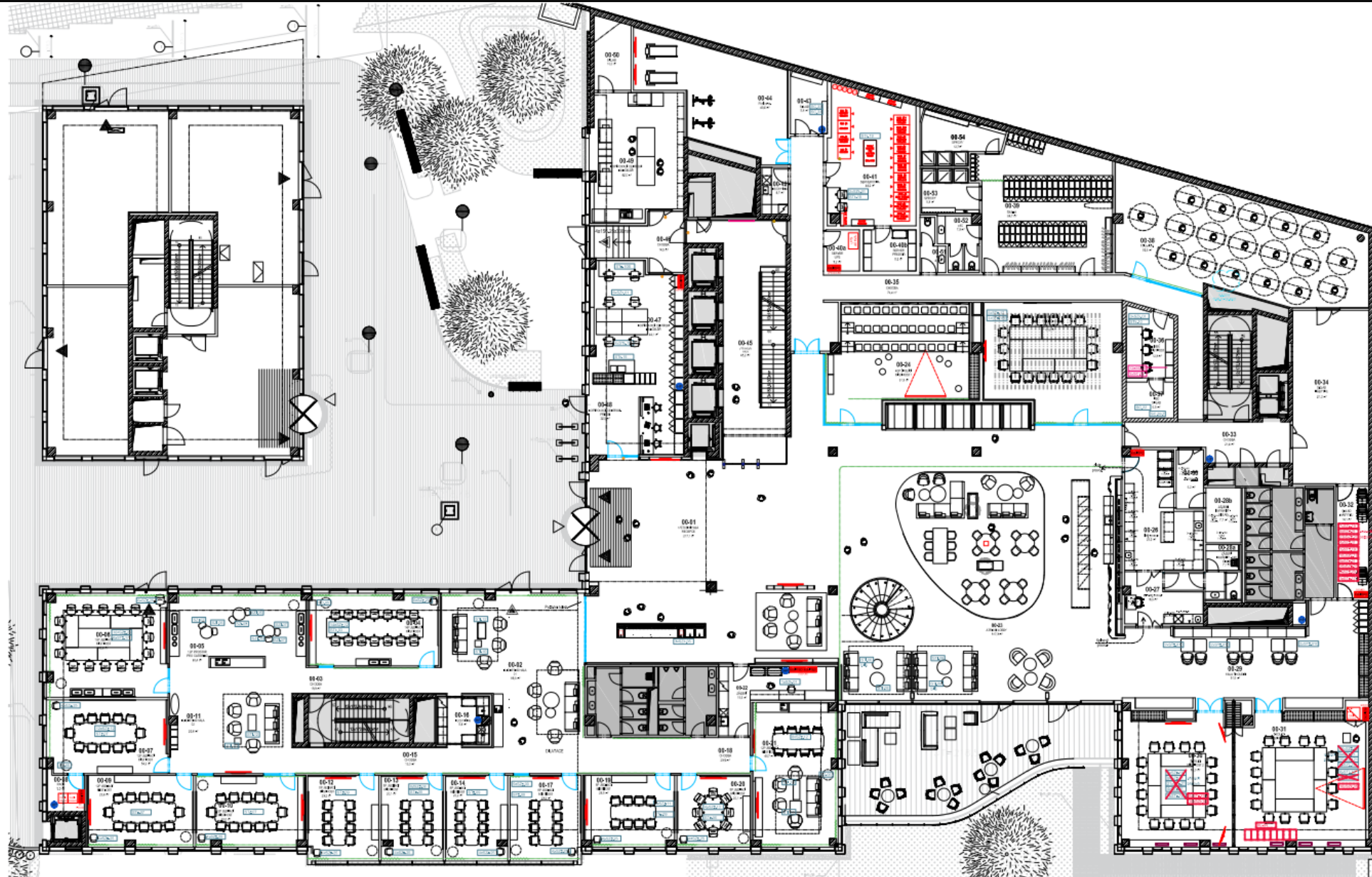




# Deloitte – Churchill offices

00/1NP

Fit-out Deloitte  
Výkres rozmístění  
nábytku



Tato dokumentace slouží jako podklad pro provádění dokumentací, veškeré rozměry jsou orientační a je nutno je zkontrolovat dle skutečného provedení stavby a technických listů výrobců jednotlivých částí.  
Všechny materiály budou součástí vzorkování a budou odsouhlaseny.



Deloitte – Churchill offices





# Moderní pojetí klasických kanceláří

- ▶ *Dle našich zkušeností většina firem předpokládá, že pracovníci budou ve velké míře docházet do kanceláří.*
- ▶ *Podle druhu práce bude více či méně uplatňován hybridní model – částečně na homeoffice.*
- ▶ *Firmy vyžadují kanceláře, které poskytují nejen kvalitní životní prostředí, ale také velkorysé zázemí a komunitní prostory.*



Děkuji za pozornost!