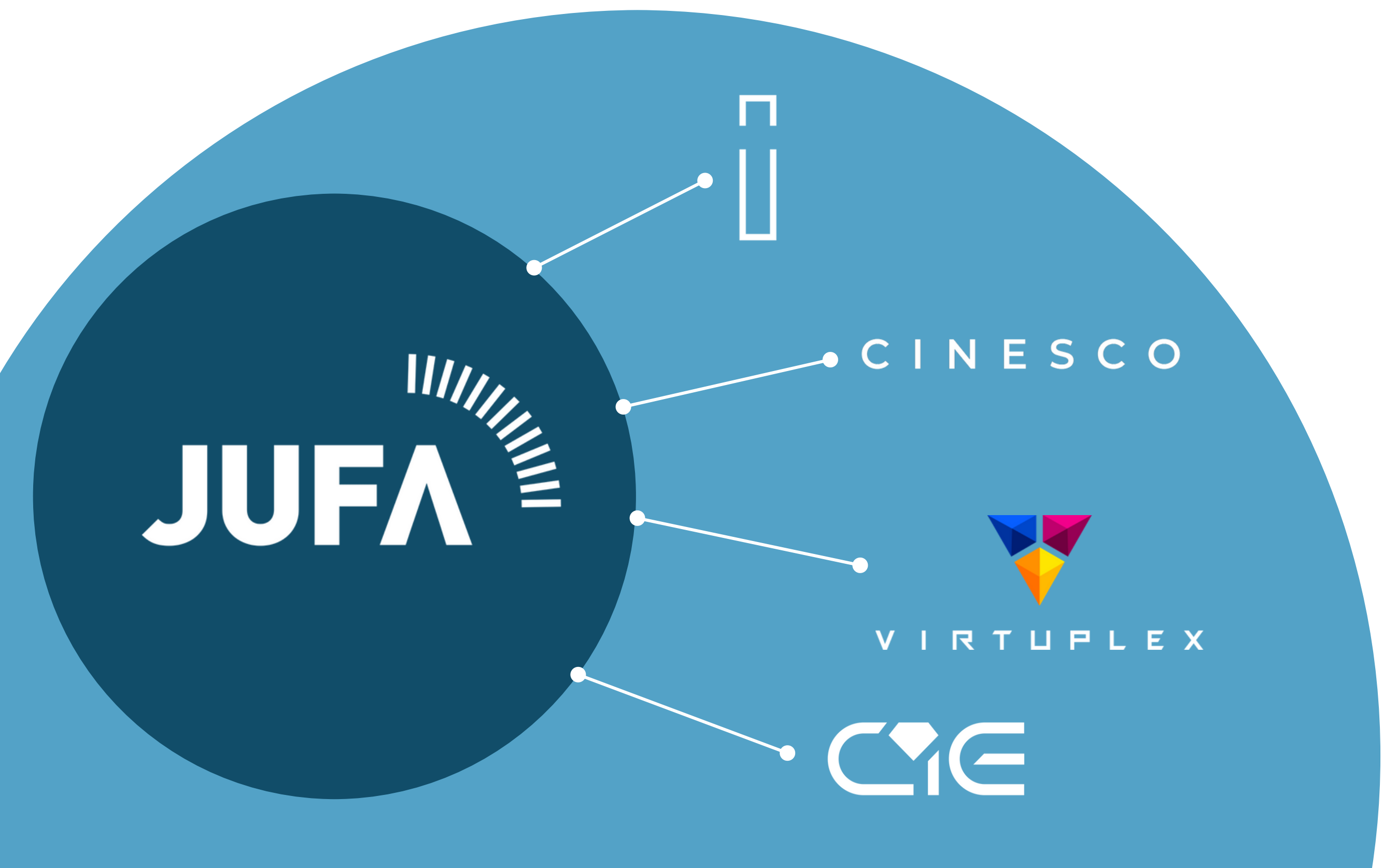


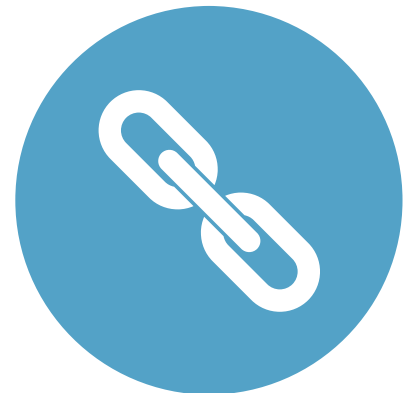
VR REAL ESTATE MARKET



JUFA a Ing. Jiří Fast



1. NEJVĚTŠÍ VR/AR
SKUPINA NA ČESKÉM
TRHU



6 FIREM



150 SPOLUPRACOVNÍKŮ

„Dnes Vám chci představit jen úzký segment našich aktivit zaměřených na architekturu, development, školení zaměstnanců, výuku studentů a následnou správu budov. Všechny vize, které uslyšíte, jsou již zrealizovány anebo v horizontu jednoho roku zrealizovány budou. Takže neberte tyto vize jako výlet do sci-fi, ale reálnou prezentaci již existujících řešení. Kromě těchto věcí se zabýváme i řešením ve VR pro oblast zdravotnictví, armády, police, hasičů, IZS, vzdělávání, počítačových her, umělé inteligence v oblasti rozpoznávání hlasu.“



Architektura, inženýring, výstavba



- *Problémy s obsluhou složitých architektonických programů*
- *Nedostatečné možnosti vizualizace*
- *Virtuální kolaborativní platforma umožňující spolupráci na velké vzdálenosti*



Architektura, inženýring, výstavba



- *Neomezené možnosti prezentace portfolia prací klientům*
- *Volný a neomezený průchod zatím nezrealizovanou stavbou*
- *Intuitivní převod podkladů a výkresů do VR*



Prezentace municipalitám, či úředníkům



- *Jasná a přesvědčivá argumentace o správnosti řešení*
- *Pozvěte zainteresované strany a úředníky do virtuálního prostředí a odprezentujte zasazení do reálného prostředí*



www.virtuplex.cz



Ambiciózní plán Panattoni v Plzni narazil kvůli obavám z nárůstu dopravy

20. května 2020 9:28

Ambiciózní plán developerské společnosti Panattoni vybudovat na okraji Plzně nejmodernější technologický areál narazil. Projekt Pilsen Digital Park pro téměř třicetihektarové území Borských teras má být podle zástupců Panattoni v Česku průkopnický, ale nezískal souhlasné stanovisko z magistrátu. Důvodem byly obavy ze značného nárůstu dopravy.



Radní chtějí záruku, že developer nepostaví v Plzni další montovny

26. ledna 2019 9:48

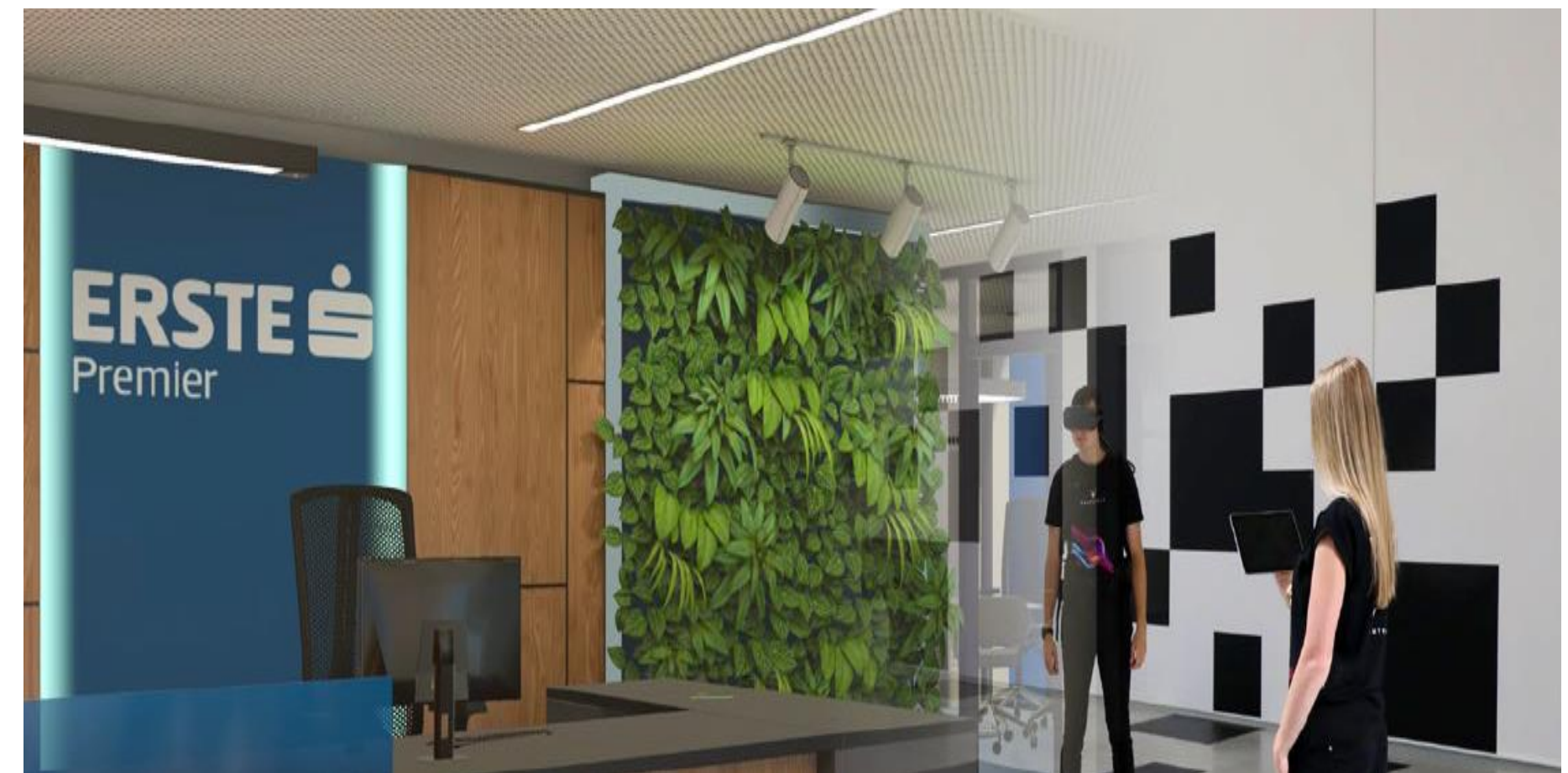
Město Plzeň chce po developerské společnosti Panattoni záruku, že na téměř třiceti hektarech v oblasti mezi Borskými poli a areálem Škodovky nepostaví další montovny. Ty a jejich zahraniční dělníci totiž městu v posledních letech přinášejí problémy. Developer ujišťuje, že nová místa budou pro lidi s vyšší kvalifikací.



Architektura, inženýring, výstavba



- *Real time konfigurace prostředí a vybavení nemovitosti*
- *Virtuální interakce mezi zákazníkem a prodejcem*



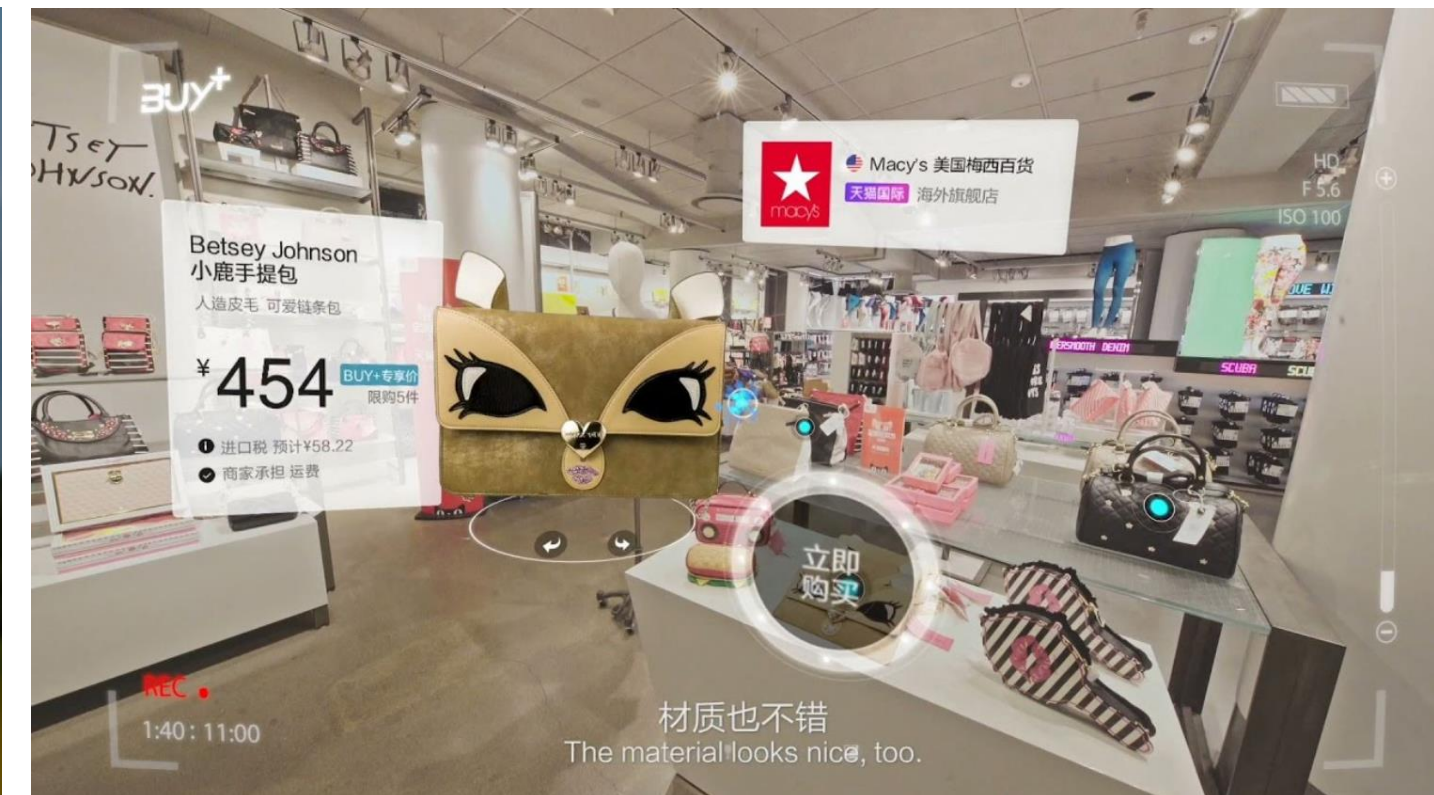
Architektura, inženýring, výstavba

JUFA



www.ishowroom.cz

- **Multiplatformní prodejně prezentační řešení k prodeji a konfiguraci developerských projektů**
- **24/7 propojení zákazník – prodejce, možnost dokončení celého procesu včetně transakce online**
- **Okamžitý VR/AR přehled o celkové situaci na pozemku a zasazení do okolí**
- **Interaktivní digitální dvojče showroomu, developerského projektu, či obchodního domu s napojením na eshopy**
- **Tvorba unikátního softwaru na návrhy nemovitostí ve VR s možností parametrizace a reálného navnímání objemu nemovitosti**



BOZP & Školení

- Školení BOZP a nouzové evakuace ve VR
- Nástroj na správu budovy

JUFA

CIE

www.cie-group.cz



Projekce průmyslových staveb



- *Jednoduchá projekce těžce vizualizovatelných projektů*
- *Rychlá a jednoduchá projekce a údržba ropných plošin, chemiček, výrobních hal, skladů...*



Výhody VR v architektuře



- *Nespoléhejte na svou i klientovu představivost, ve VR odprezentujete koncept jasně a precizně*
- *Díky přidané prezentační hodnotě VR se klient do návrhu zamiluje a poptá věci, kterého by si v normálním světě ani nepředstavil.*
- *VR snižuje počet iterací, krátí čas a šetří peníze*
- *S VR lépe delegujete koncept na své kolegy a zlepšujete teamovou spolupráci*



Závěr



„Většinu z těchto věcí již máme funkční a desítky předních českých architektů a developerů s námi již aktivně spolupracují.

Budeme rádi, když nás přijedete navštívit v prostorách firmy Virtuplex v Horních Počernicích.“

Virtuplex
Do Čertous 3036/19
Praha 20



VR REAL ESTATE MARKET



DĚKUJI ZA POZORNOST

KONTAKT : fast@jufa.cz
lorenz@jufa.cz
tel. 606792452

