

# STAVEBNÍ FORUM KANCELÁŘSKÝ TRH V PRAZE & COWORKING

LENKA ŠINDELÁŘOVÁ MRICS  
Praha, 25.10.2018

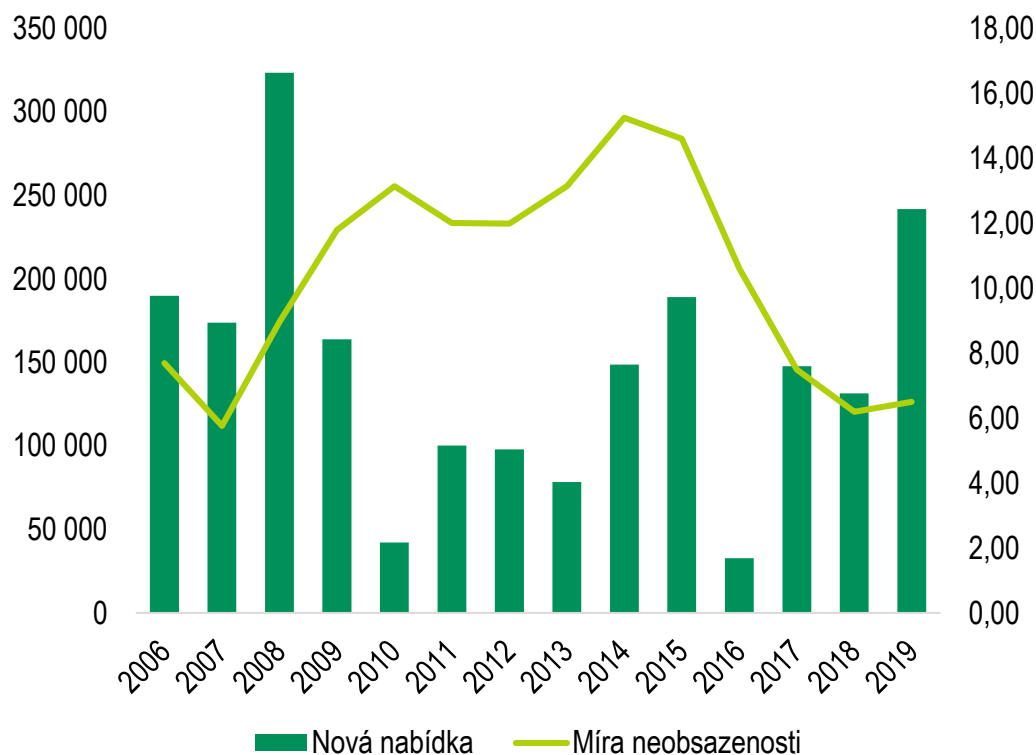


**BNP PARIBAS**  
**REAL ESTATE**

Real Estate for a changing world

# Více nových kancelářů, neobsazenost ale neporoste

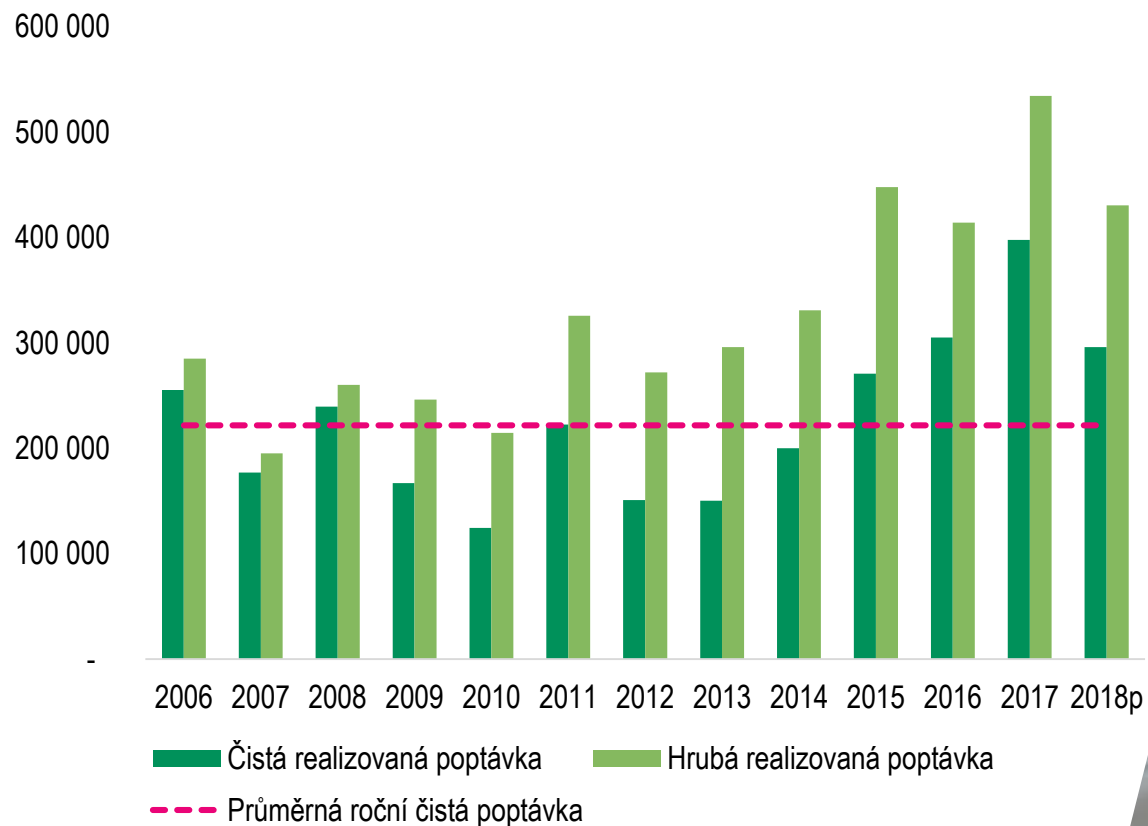
## Nová výstavba a míra neobsazenosti, m<sup>2</sup>, %



Zdroj: BNP Paribas Real Estate, PRF

# Poptávka nájemců – Je kam růst?

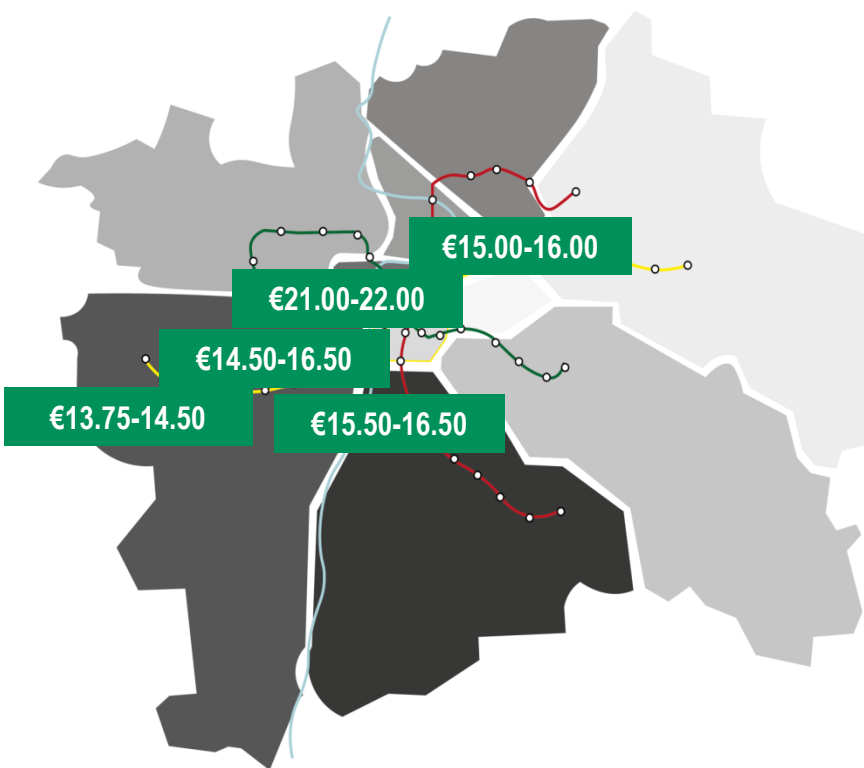
## Realizovaná poptávka, m<sup>2</sup>



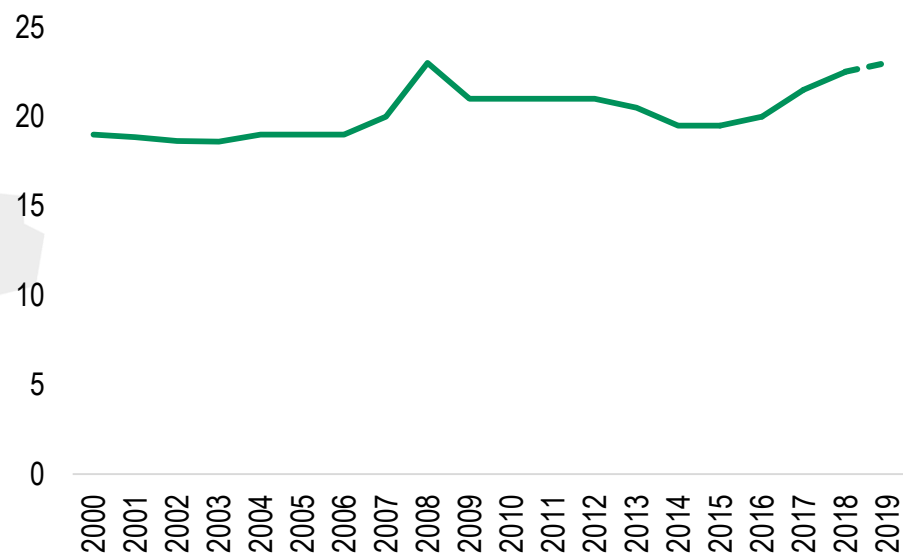
Zdroj: BNP Paribas Real Estate, PRF

# Nejvyšší dosahované nájemné nadále roste

Centrum města	€21.00-22.00
Vnitřní město	€14.50-16.50
Vnější město	€13.00-15.00



Vývoj nájemného, EUR/m<sup>2</sup>/měsíc

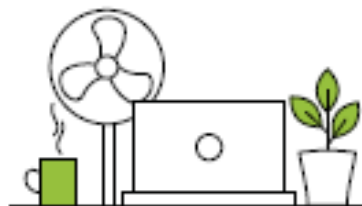


Source: BNP Paribas Real Estate

# Coworking v Praze – Coworking versus Servisované kanceláře



33 coworkingových center  
16 300 m<sup>2</sup>



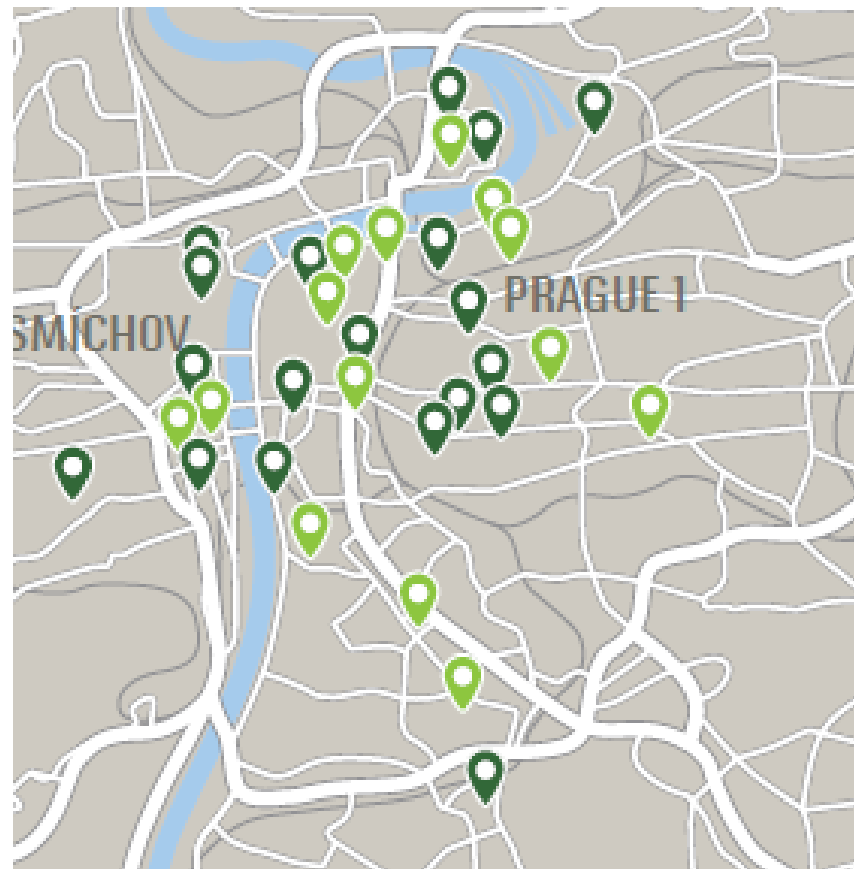
22 servisovaných kanceláří  
23 000 m<sup>2</sup>

**HUBHUB**

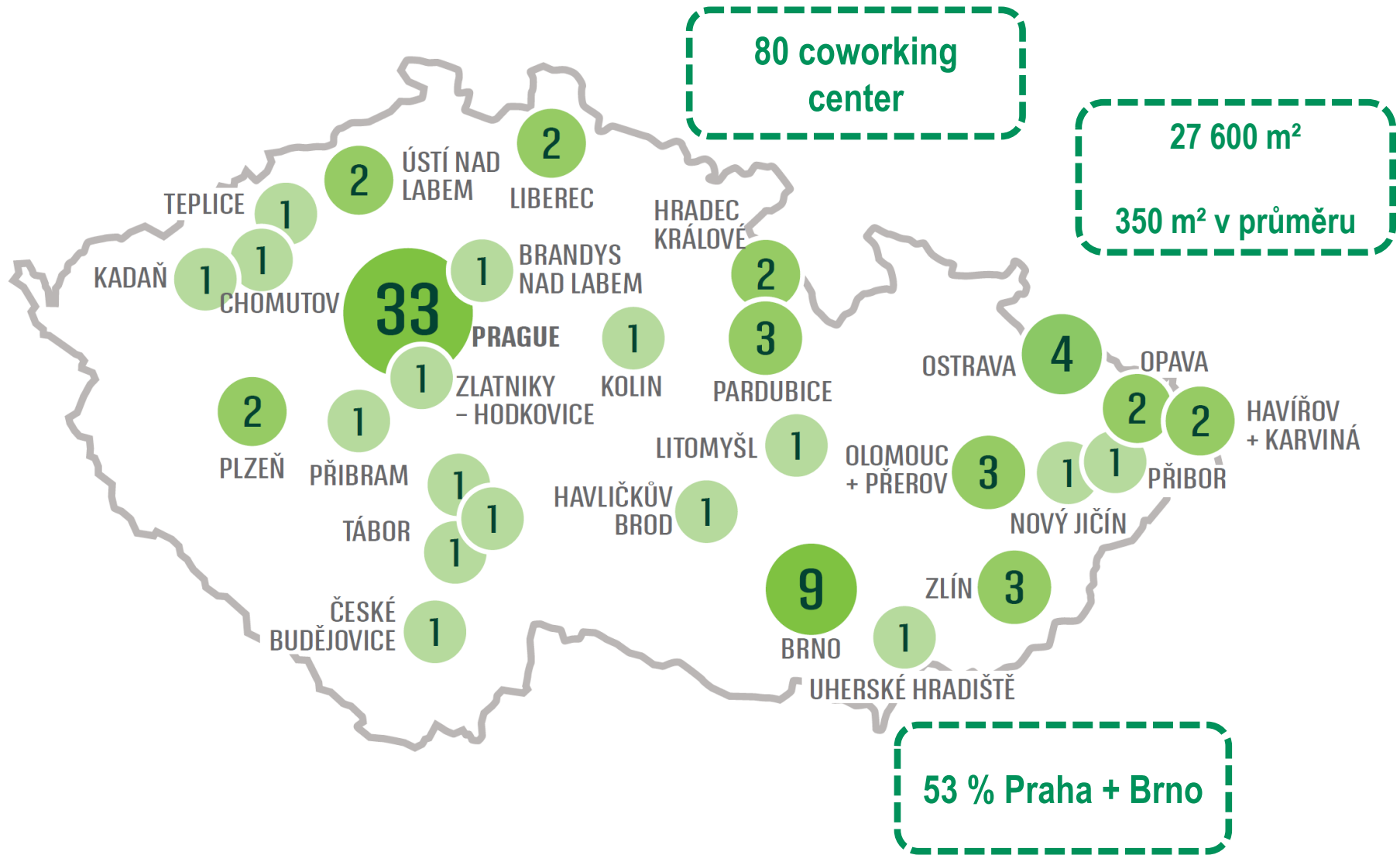
**BUSINESS LINK**  
EAST MIDLANDS

**wework**

**SPACES.**



# Coworking v Čechách – coworkuje se nejen v Praze...



Děkuji za pozornost



**BNP Paribas Real Estate**

**Lenka Šindelářová MRICS**

Business Development Director  
*Research & Consultancy*

[lenka.sindelarova@bnppariba.com](mailto:lenka.sindelarova@bnppariba.com)