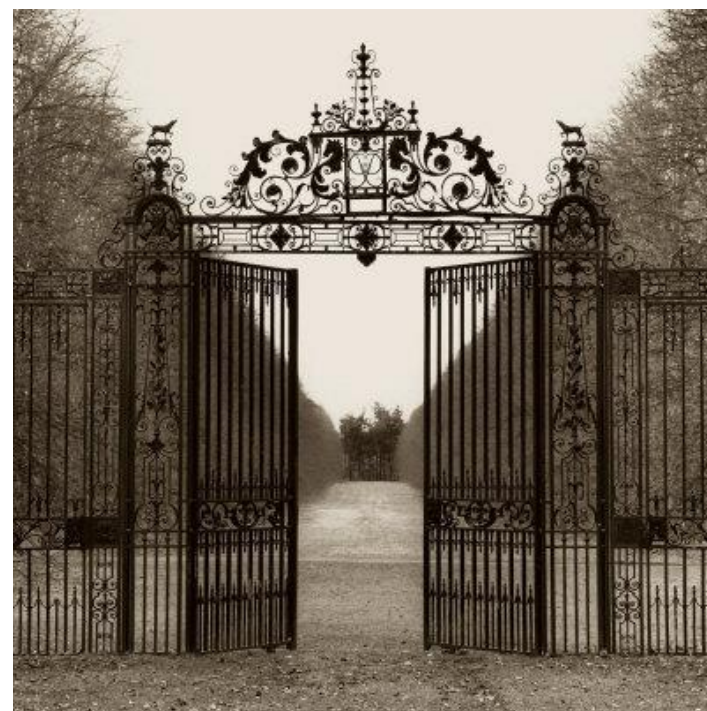


Akvizice a investice Praha vs. Londýn

21. března 2018

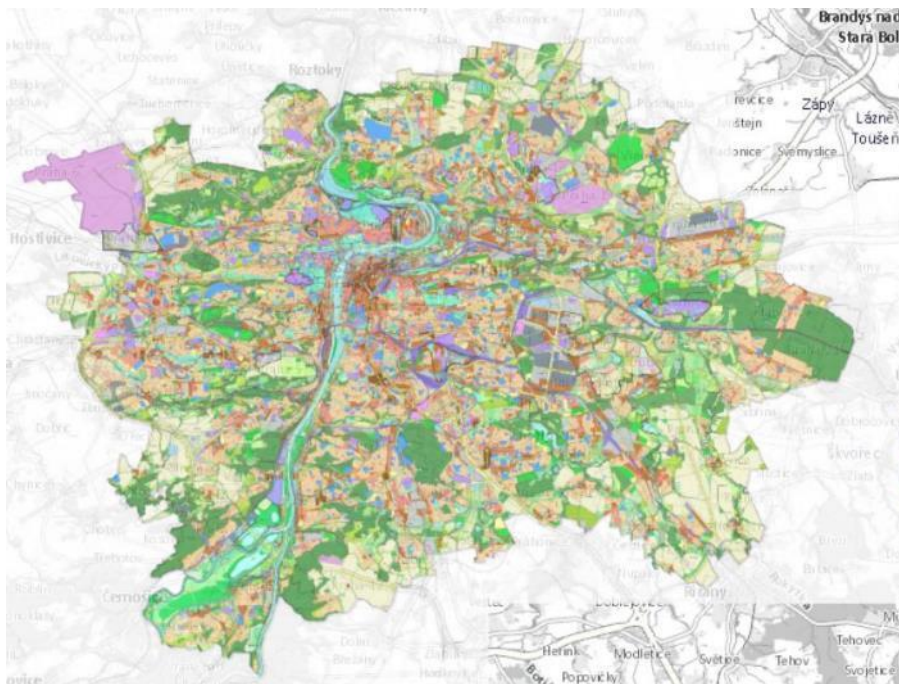
hb**reavis**

UZAVŘENÝ TRH VS. OTEVŘENÝ TRH

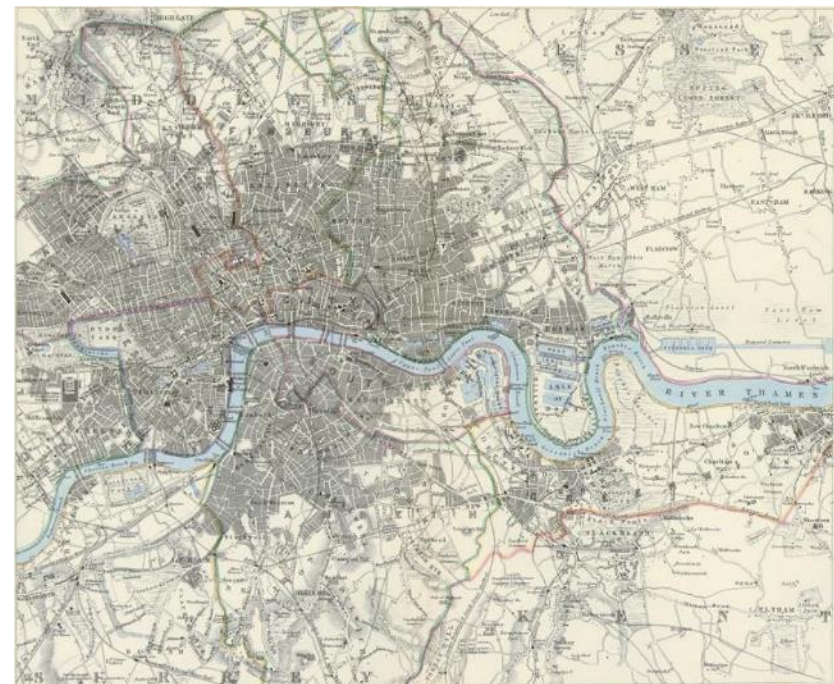


METROPOLITNÍ PLÁN

PRAHA (1920, 2000, ?)



LONDÝN (1944, 1969)



<http://www.iprpraha.cz/clanek/146/historicke-regulacni-plany>
http://eprints.lse.ac.uk/30790/1/Changing_nature_of_the_London_Plan_%28SERO_version%29.pdf

POVOLOVACÍ PROCES

PRAHA

EIA – posouzení vlivu projektu na životní prostředí

ÚR – umístění objektu

SP – povolení stavby

OBVYKLÁ DOBA: **5 – 7 LET**

KDO MŮŽE VSTUPOVAT DO POVOLOVACÍHO PROCESU?

DOTČENÍ SOUSEDI

SPOPKY

DOTČENÉ ORGÁNY STÁTNÍ SPRÁVY

SPRÁVCI INŽENÝRSKÝCH SÍTÍ

LONDÝN

Royal Institute of British Architects (RIBA) – 5 fází

1.-2. fáze: odpovídá tvorbě žádosti k ÚR

3. fáze: podání žádosti

4. fáze: schválení Plánovací komisí

5. fáze: povolení stavby

OBVYKLÁ DOBA: **1 - 2 ROKY**

DOTČENÍ SOUSEDI

SPOPKY

DOTČENÉ ORGÁNY STÁTNÍ SPRÁVY

DEMOGRAFICKÝ PŘEHLED

PRAHA

Počet obyvatel 2017: **1 290 073**

HDP 2016: **58 000 milionů dolarů**

ČR

Počet obyvatel 2017: **10 597 473**

HDP 2016: **367 172 milionů dolarů**

LONDÝN

Počet obyvatel 2017: **8 768 000**

HDP 2016: **687 535 milionů dolarů**

1:7

1:7

UK

Počet obyvatel 2017: **65 648 054**

HDP 2016: **2 798 060 milionů dolarů**

1:6

1:8

Zdroj: <https://data.oecd.org/gdp/gross-domestic-product-gdp.htm>

NOVÉ KANCELÁŘE

PRAHA

2015 – 189 144 m²

2016 – 33 400 m²

2017 – 136 000 m²

TOTAL STOCK 2017

PRAHA - 3 342 100 m²

LONDÝN

2015 – 421 390 m² **1:2**

2016 – 429 981 m² **1:13**

2017 – 671 911 m² **1:5**

LONDÝN – 24 631 964 m²

1:7

INVESTICE DO NOVÝCH KANCELÁŘÍ

PRAHA

2015 – 2 mld. €

2016 – cca 1,5 mld. €

2017 – cca 1 mld. €

LONDÝN

2015 – 35, 506 mld. €

2016 – 21,879 mld. €

2017 – 24,299 mld. €

Sources: (Colliers)

PRIME OFFICE YIELDS

PRAHA

4.75%

LONDÝN

WEST END – 3,50%

CITY – 4,00 %

Sources: (2015 CW, 2016 + 2017 Knight Frank)

HB REAVIS V ČR A V UK

PRAHA

Založeno 2006

2010 Logistics Center Lovosice, 43,000 m²

2011 Air Park Ostrava – Terminal A, 15,000 m²

2012 River Garden I, 19,000 m²

2014 River Garden II/III, 26,000 m²

2015 Metronom Business Center, 34,000 m²

2016 Aupark Shopping Center Hradec Králové, 23,000 m²

2020 Vinohradská, 23,000 m²

2021 Radlická, 31 000 m²

LONDÝN

Založeno 2013

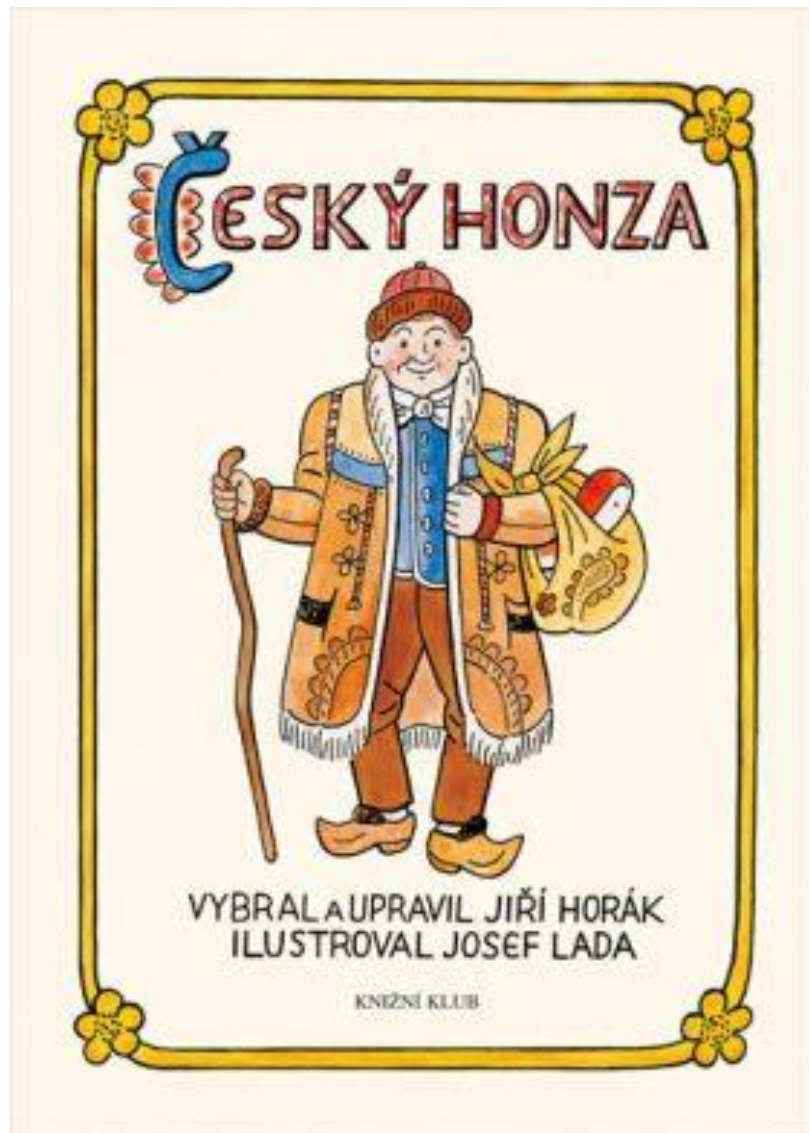
2017 33 Central, 21,000 m²

2018 Cooper & Southwark, 7,000 m²

2018 20 Farringdon Street, 8,000 m²

2024 One Waterloo, 109,000 m²

NA ZÁVĚR...



Děkuji za pozornost!