

trendy v kancelářském prostředí



trendy v pracovním prostředí



1. flexibilita
2. hybridní spolupráce
3. wellbeing
4. moderní technologie
5. udržitelnost



PRACOVNÍ PROSTŘEDÍ 2022
Objevte trendy, které mění svět práce

NÁVRH KANCELÁŘSKÝCH PROSTOR

CAPEXUS

CAPEXUS je předním hráčem na trhu komerčních interiérů. Pro klienty využívající kancelářské a obchodní prostory zajišťujeme komplexní Design & Build služby sledující poslední trendy na poli pracovního prostředí. Specializujeme se na architekturu, design, projektování, workplace consultancy, stavební realizace, technologie budov a dobrou vzhlednou stránku. CAPEXUS je zakládajícím členem Studio Alliance, které kromě práce evropské odborníky na pracovní prostředí. Od roku 2021 je členem skupiny CEZ ESCO.



Lucie Malá, Head of Workplace Consultancy, a **Apolena Welszová**, Workplace Consultant, nám povědí, jak se měří přístup firm k proměně pracovního prostředí.

Mění se pohled firem na workplace consultancy a jakým způsobem?

Lucie: Mění se neukutečně! Covid zahrál Workplace poradáními do karet, protože téměř každá firma se teď musí zamyslet nad tím, jak nakázat zaměstnance zpátky do kanceláře a jak fungovat v novém normálu. Firmy se dnes dříve bránily home-office a hybridnímu fungování, jsou nucené tyto způsoby práce přijmout. Naše už firmy vnímají, že interiéry a zařízení kanceláří mohou v tomto pomoci třeba tím, že jim udělají takzvaně vnímavě větší zájem o change management, který po paralelní lince už zaměstnanci, jak s novými způsoby práce pracovat a co dělat jinak, než dříve.

Apolena: Oproti minulým letům, kdy potřebu našich služeb vnímaly jako velmi podstatnou spíše prognózovaly firmy, které si uvědomily nevyvážitelný dopad pandemie na způsob práce, nyní vidíme posun i u těch spíše konzervativnějších.



Jaká hlavní témata budou oboru workplace consultancy dominovat v roce 2022?

Lucie: Já nejvíce sázím na téma hybridní spolupráce a potřebu zařídit kancelář a její provoz tak, aby hybridní svět nebyl překážkou.

Apolena: Přizpůsobení kanceláří pro nové potřeby zaměstnanců, především z důvodu flexibility práce, možnosti práce odkudkoliv, variabilní pracovní doba, flexibilní pracovní úvazky. S tím souvisí i posun u samotných metod služeb, které poskytujeme, a to například přechod na hybridní modely workshopy.

Pokud chtějí společnosti během roku 2022 zapojit zaměstnance do změny pracovního prostředí, je něco, co mohou udělat v rámci přípravy? Některá doporučení?

Lucie: Nejlepší příprava je vědět, kam chceme firmu směřovat, CO má být vlastně cílem jakýchkoli změn – ať už v designu a organizaci kanceláře, nebo v přenastavení procesů.

Apolena: Možnost, jak zaměstnance zapojit do procesu, je spousta. Nabízí se dotazníkové šetření, workshopy, rozhovory s jednotlivci, týmové. Základní je však samotná strategie procesu, edukace, interakce a správná interiérová komunikace.



Martin Zidek, seniorní architekt, a **Michaela Zámečnicková**, architektka, nám odpovídná na nové designové trendy.

Jaké trendy v oblasti architektury a kancelářského designu si v roce 2022 zaslouží pozornost?

Martin: Zdá se, že se bude pokračovat směrem, který je zrozený i v našich projektech. Například udržitelné designové postupy a materiály jsou obrovským trendem kancelářského designu. Technologie v oblasti recyklovaných materiálů jsou rychle dopředu a nabídka udržitelných možností je velmi pestrá. Dalším trendem je rostoucí význam flexibility. Flexibilní pracovní prostory jsou už nějakou dobu, ale flexibilita práce je trendem kancelářského designu, který získal obrovský význam. Zajímavé bude sledovat také novinky v oblasti chytrých zařízení, jejichž popularita roste.

Vnímáte v poslední době nějaké rozdíly v preferencích firem?

Michaela: V dnešní době firmy umožňují a podporují flexibilní pracovní prostředí. Roste zájem o prostory pro kanceláře, kteří ke pracovnímu místu a vnitřnímu prostředí pracují. Důležitá je zájem o spolupráci zaměstnanců. Velmi důležitá je ergonomie a akustika. V kancelářích se více používají s řízením místnosti, zahrady, na avšak i na odpočinkových zónách. Zde vidím posun, který je pro zaměstnance velmi pozitivní.



Přicházející do vašeho oboru nějaké výraznější výzvy? Ať už jde například o udržitelnost či integraci technologií.

Michaela: Udržitelnost je jedním z hlavních trendů. Výzvou je tak zapojení recyklovaných materiálů a ekologických řešení od třídění odpadu až po letmé nakládání s energiemi. Firmy se více zajímají o ekologičtější řešení například jak snížit svou uhlíkovou stopu. S podobným výzvami se potkávají také samotné kancelářské komplexy, kde roste význam certifikací a vnitřního prostředí.



Apolena Welszová vlastní firmou Design v CAPEXUS, přikládá BIM, tedy informační model budovy, například v rámci spolupráce s výzkumnými ústředími.

Je kancelář a rostoucí popularitě BIM projektování? Lze ho vnímat již jako nástroj v naší oblasti?

Lucie: Je to velmi užitečný nástroj, ale rozhodně se v naší praxi s BIM setkáváme mnohem méně často. Bývá využíván na vysokých školách, velké firmy profese BIM, klienti ve vazbě na větší množství investiční BIM. Pro rok 2022 bude povinnost zpracovávat nad rámec veřejné správy. To bude silný impuls k úvodu. Standard to stále není, a to i díky nákladnosti vstupní fáze. Pokud bychom měli nějaký standard, který by musel přejít od vývoje k ověření této technologie.

Je jako novinky číselnosti se ve svém oboru v roce 2022 těšíte, co lze očekávat?

Lucie: Myslím, že v oblasti práce projektování, do budoucna očekáváme rozšíření a využití této energie v oblasti tzv. formu, digitální reality. V našem specifickém oboru lze očekávat větší využití virtuální reality v BIM.

Jaké novinky v oblasti BIM projektování jsou dle vás pro firmu významnější?

Apolena: V oblasti BIM investice a možnost přibližného sledování vývoje projektu ve 3D, zejména v případě, kdy se jedná o výstavbu. To je stejně důležitá i pro architektu. Velkou výhodou je také možnost získání okamžitého a lepšího dohledu.



capexus
the joy of interiors

nové příčky a kovovým i dřevěným materiálem. Na trhu působí v Slovensku.

prvek kancelářských prostor. Skleněné kancelářské prostory.

čtení kanceláře?

pracovní, ale zároveň tím nicméně udržitelné, které je navíc velmi funkční a bezpečné kombinuje i s památkově chráněnými prvky.

vaší nabídky se

čtení kanceláří. Nabízíme například spolupráci na nejvyšší úrovni. Hlavní výhodou je, že jsme schopni nabídnout řešení do jeho designu.

ne na ně jako VERTI

není bez kompromisů. Trendem je také šetrná výroba a použití kvalitních, ekologických materiálů, zejména recyklovaných.



VERTI

flexibilita



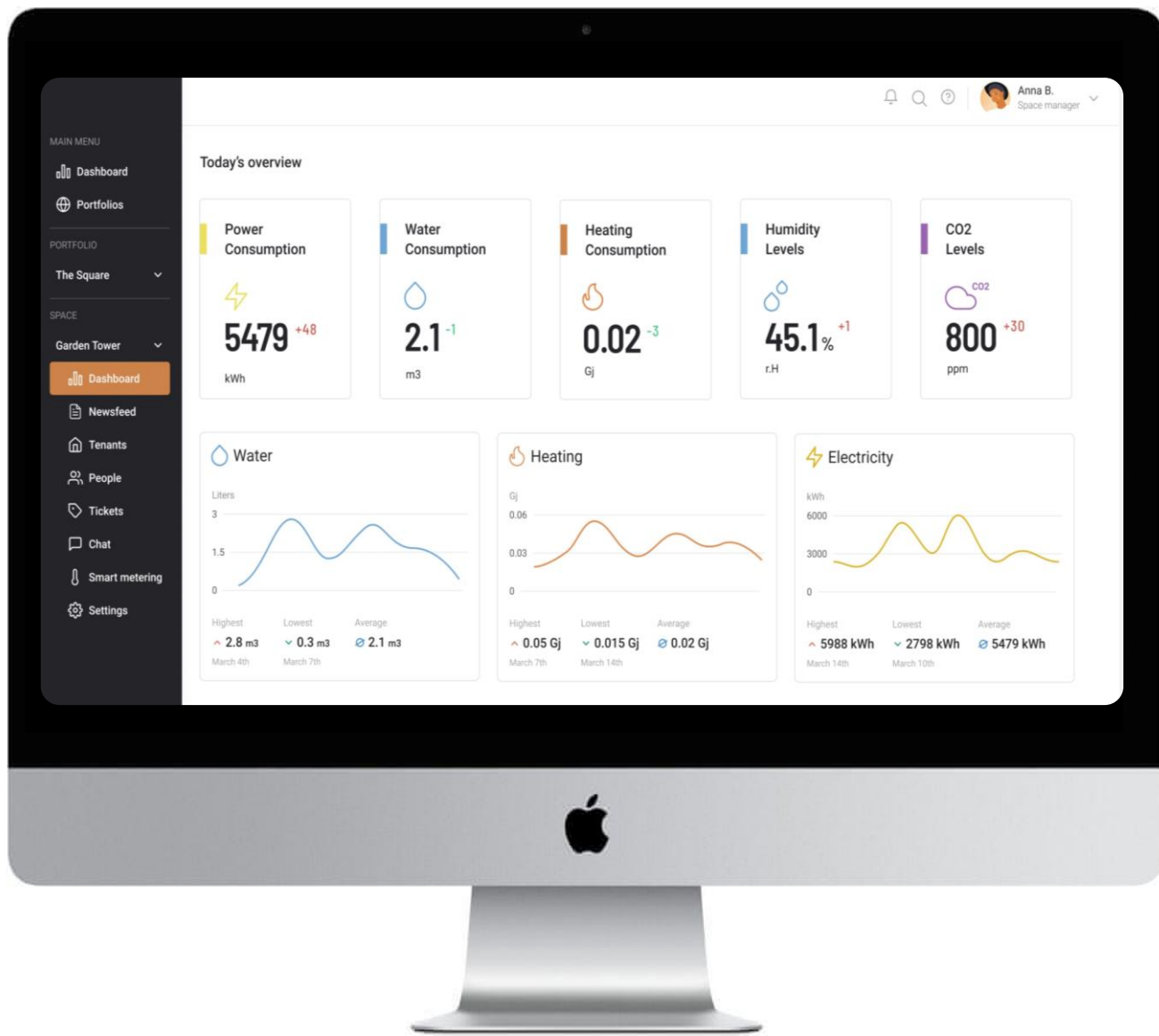


hybridní
spolupráce



wellbeing a
spokojenost
zaměstnanců





moderní
technologie

udržitelnost



ARTIST'S HERO

WELLBEING A SPOKOJENOST ZAMESTNANCOU

„Jak vliv má umění v kanceláři na úroveň kreativity zaměstnanců? Vychází umění ze svého podstatného, že svým zvláštním způsobem vyběhne z rámce? Jaké má umění, kterému je spíše ev v pracovním prostředí? Jaké benefity vyplývají z pracovního umění? A jak Artist's Hero?“



SILENT LAB sociorating FOTYHOV

Artist's Hero

ZDRAVÉ PRACOVISTĚ

Udržitelné pracovní prostředí. Hlavní tak, veškeré problémy, je možné je řešit. Udržitelné pracovní prostředí má na mysli zdravé a bezpečné místo pro práci.

ZDRAVÉ PRACOVISTĚ ECOPHON

„Jak kontrolovat stavbu křížků se zdravotní vnitřní prostředí? Jaké jsou nejdůležitější příznaky a nedostatky v akustických vlnách se v práci? Jaké jsou nejdůležitější příznaky a nedostatky v akustických vlnách se v práci?“



Flower Service SPACES

Ecophon

UDRŽITELNOST A CIRKULÁRNÍ EKONOMIKA

„Jaké jsou nejdůležitější příznaky a nedostatky v akustických vlnách se v práci? Jaké jsou nejdůležitější příznaky a nedostatky v akustických vlnách se v práci?“



CIRAA crea TULCA

NÁVRH KANCELÁŘSKÝCH PROSTOR

„Jaké jsou nejdůležitější příznaky a nedostatky v akustických vlnách se v práci? Jaké jsou nejdůležitější příznaky a nedostatky v akustických vlnách se v práci?“



LASVIT capexus

TECHNOLOGIE BUDOV

„Jaké jsou nejdůležitější příznaky a nedostatky v akustických vlnách se v práci? Jaké jsou nejdůležitější příznaky a nedostatky v akustických vlnách se v práci?“



INTERIÉROVÉ VYBAVENÍ

„Jaké jsou nejdůležitější příznaky a nedostatky v akustických vlnách se v práci? Jaké jsou nejdůležitější příznaky a nedostatky v akustických vlnách se v práci?“



LASVIT capexus

děkuji za pozornost